



Relatório

Endividamento e Disponibilidades

(Valores provisórios até fecho de contas)

ÍNDICE

Endividamento	3
Capital em Dívida de Empréstimos	4
Evolução Mensal da Liquidez do Município	6
Evolução da Dívida a Terceiros	8
Limite da dívida Total	10
Financiamento/Endividamento	11

CASCAIS

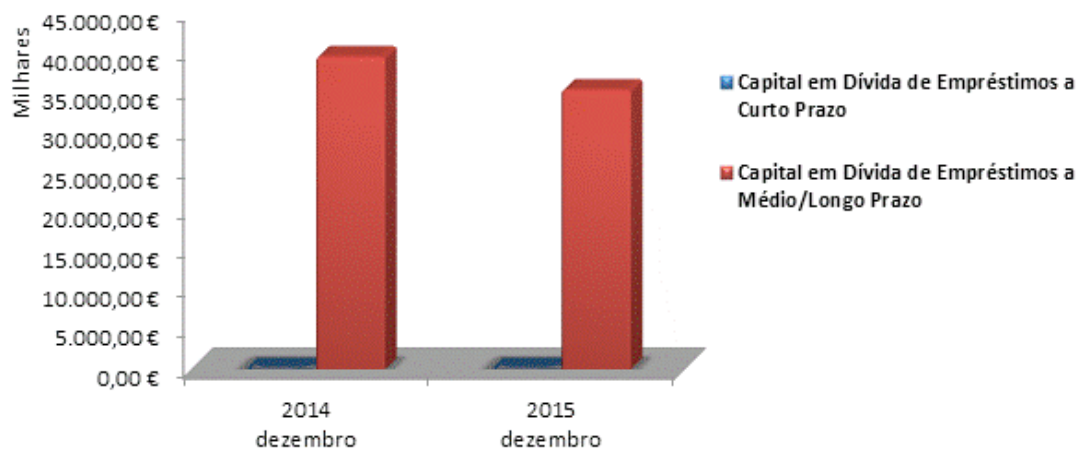
Endividamento

Na análise do Endividamento do Município de Cascais referente ao mês de dezembro de 2015, considerou-se o disposto nos artigos 52º e 54º da Lei n.º 73/2013, de 3 de setembro.

Capital em Dívida de Empréstimos

	Empréstimos	2014 dezembro	2015 dezembro
(1)	Capital em Dívida de Empréstimos a Curto Prazo	0,00	0,00
(2)	Capital em Dívida de Empréstimos a Médio/Longo Prazo	39.477.895,80	35.313.864,70
(3) = (1) + (2)	Total do Capital em Dívida em Empréstimos	39.477.895,80	35.313.864,70

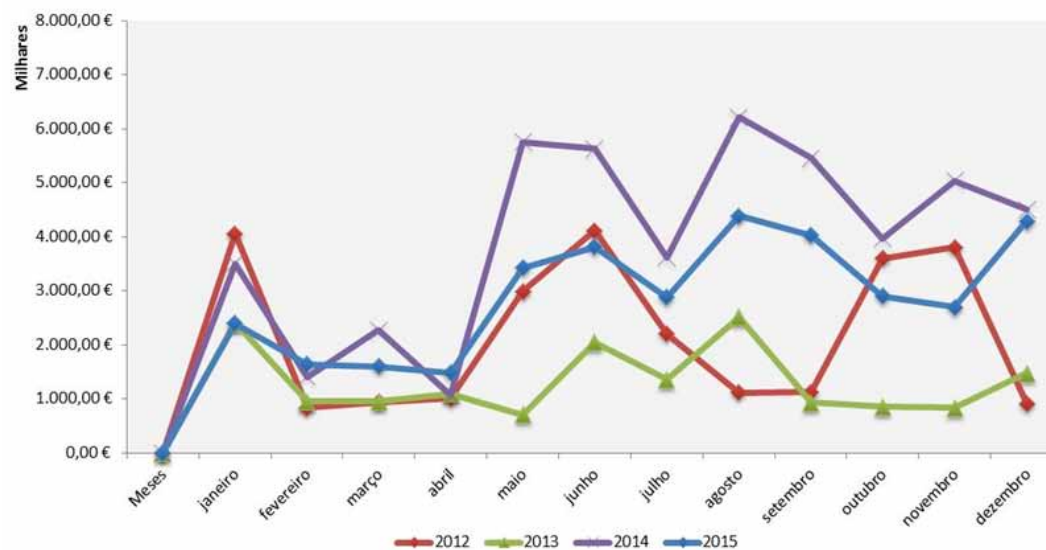
Capital em Dívida de Empréstimos



Evolução Mensal da Liquidez do Município

Dias Úteis	dez. 2012	dez. 2013	dez. 2014	dez. 2015
1	175.515,09	207.708,38	1.565.114,00	1.157.943,98
2	225.342,66	216.692,00	1.794.583,83	1.171.939,40
3	125.090,42	161.505,60	1.904.806,05	1.112.207,00
4	110.476,23	69.692,52	1.881.015,08	1.094.399,44
5	83.564,16	114.709,35	1.867.900,55	1.096.137,17
6	33.343,87	59.838,01	1.896.059,73	1.163.079,64
7	51.812,12	140.775,50	1.540.318,85	1.081.325,24
8	55.317,78	109.841,66	1.592.177,87	1.052.288,71
9	78.730,41	118.133,95	1.619.181,36	694.157,83
10	1.246.202,69	115.268,46	3.169.625,59	845.740,01
11	1.259.377,44	979.995,77	2.628.962,87	1.601.895,34
12	3.669.657,54	984.339,66	19.527.831,39	930.418,57
13	3.535.564,39	8.657.504,96	17.488.336,26	19.280.803,18
14	4.625.729,05	8.024.134,54	10.170.493,59	17.998.105,15
15	427.106,08	2.381.918,58	7.661.551,86	14.735.297,32
16	366.409,51	2.398.655,45	6.738.097,83	9.724.932,70
17	393.344,00	2.297.805,47	2.543.065,45	5.536.392,03
18	414.851,53	2.290.134,75	14.363,72	5.584.117,28
19	375.014,92	86.948,44	20,65	107,78
20		21,63		581,20
21				
22				
23				
24				
Média	908.023,68	1.470.781,23	4.505.447,71	4.293.093,45

Evolução das Disponibilidades Médias



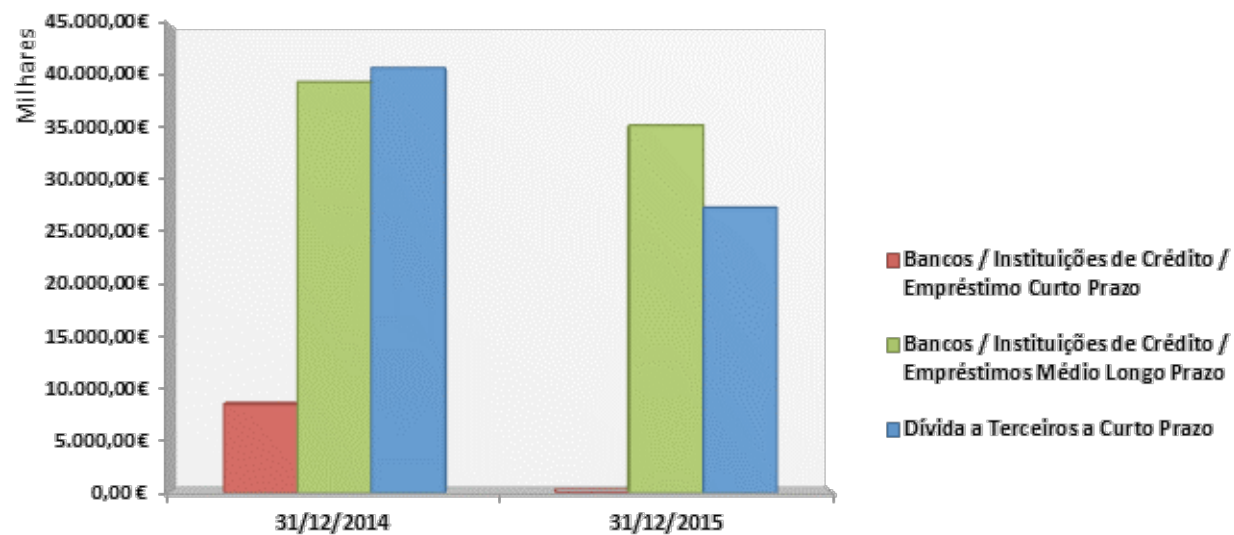
A média diária das **disponibilidades orçamentais** do Município, no final deste mês de dezembro (**€ 4.293.093,45**) é inferior ao registado no período homólogo no ano de 2014 e superior ao assinalado nos anos 2012 e 2013.

Evolução da Dívida a Terceiros

Relativamente ao total da Dívida a Terceiros, esta sofreu um decréscimo de 21,9%, as rubricas que mais contribuíram foram as dos “Fornecedores - faturas em receção e conferência” e “Empréstimos a médio longo prazo”.

ENTIDADE	Valor da Dívida		Δ
	31/12/2014	31/12/2015	15/14
Dívida a Terceiros a Curto Prazo	40.834.526,01	27.406.142,93	(32,9%)
Adiantamentos por Conta de Vendas	7.754,00	7.754,00	0,0%
Fornecedores, c/c	4.017.766,00	1.206.543,00	(70,0%)
Fornecedores - Faturas em receção e conferência	27.304.959,00	14.332.756,00	(47,5%)
Fornecedores de Imobilizado, c/c	2.114.545,64	416.194,97	(80,3%)
Estado e Outros entes Públicos (sem operações de tesouraria)	158.018,56	183.414,54	16,1%
Outros Credores (sem operações tesouraria)	542.106,70	14.866,09	(97,3%)
Fornecedores Imobilizado- Faturas em receção e conferência	6.689.376,11	11.244.614,33	68,1%
Bancos / Instituições de Crédito / Empréstimo Curto Prazo	0,00	0,00	0,0%
Bancos / Instituições de Crédito / Empréstimos Médio Longo Prazo	39.477.895,80	35.313.864,70	(10,5%)
Total da Dívida a Terceiros	80.312.421,81	62.720.007,63	(21,9%)

Dívida a Terceiros



Limite da Dívida Total

O Município apresenta, em 31 de dezembro, um montante de capital em dívida de € 35.313.864,70 referente a empréstimos a médio e longo prazo.

O montante da dívida total do Município no final de dezembro do corrente ano, não excede o limite de endividamento de 2015.

DESIGNAÇÃO	Cobrança 2012	Cobrança 2013	Cobrança 2014	Receita média dos três exercícios anteriores
TOTAL DAS RECEITAS CORRENTES LÍQUIDAS	118.080.425,00	117.185.706,00	131.628.656,90	122.298.262,63
				Dívida/Margem
(1) LIMITE DA DÍVIDA TOTAL (1,5 vezes média da receita corrente líquida cobrada nos três exercícios anteriores)				183.447.393,95
(2) DÍVIDA TOTAL 01-01-2015 (incluindo Entidades relevantes para efeitos de limite da dívida)				80.917.149,49
Margem Absoluta				102.530.244,46
(3) MARGEM UTILIZÁVEL 01-01-2015 (margem absoluta*20%)				20.506.048,89
MUNICÍPIO				
DÍVIDA A INSTITUIÇÕES DE CRÉDITO				35.313.864,70
DÍVIDA A TERCEIROS - CURTO PRAZO *				27.406.142,93
SUBTOTAL				62.720.007,63
ENTIDADES RELEVANTES PARA EFEITOS DE LIMITES DA DÍVIDA TOTAL				
DÍVIDA EMPRESAS LOCAIS E OUTRAS **				834.069,08
(4) DÍVIDA TOTAL 31-12-2015				63.554.076,71
(5) MONTANTE EXCESSO				0,00
(6)= (3)-((4)-(2)) MARGEM DISPONIVEL				37.869.121,67

Nota: * sem operações de tesouraria, provisões, acréscimos, diferimentos e FAM;

** considerou-se a dívida disponível (30-09-2015)

Financiamento/Endividamento

A análise à estrutura da atividade municipal revela o grau de autonomia financeira do município, o qual é evidenciado no conjunto dos seguintes rácios:

Financiamento/Endividamento (Unidade Monetária: euros)	2013 dezembro	2014 dezembro	2015 dezembro
Encargos Financeiros/Despesas Correntes	0,89%	1,01%	0,89%
Passivos Financeiros/Despesas Capital	41,52%	41,93%	22,01%
Serviço da Dívida/Receitas Totais	9,56%	9,37%	3,80%
Fundo OE (correntes e capital)/Despesas Totais	10,59%	9,10%	9,21%
Fundo OE (correntes e capital)/Receitas Totais	10,63%	9,10%	9,21%
Autonomia Financeira: [1-(Fundos OE/Total da Receita)]	89,37%	90,90%	90,79%

O serviço da dívida corresponde a 3,80% das receitas totais e o rácio da autonomia financeira é de 90,79%.

CASCAIS