



# CASCAIS

## Relatório de Endividamento e Disponibilidades

Outubro 2014



# ÍNDICE

Endividamento	3
Capital em Dívida de Empréstimos	4
Evolução Mensal da Liquidez do Município	6
Evolução da Dívida a Terceiros	8
Limite da dívida Total	10
Financiamento/Endividamento	11

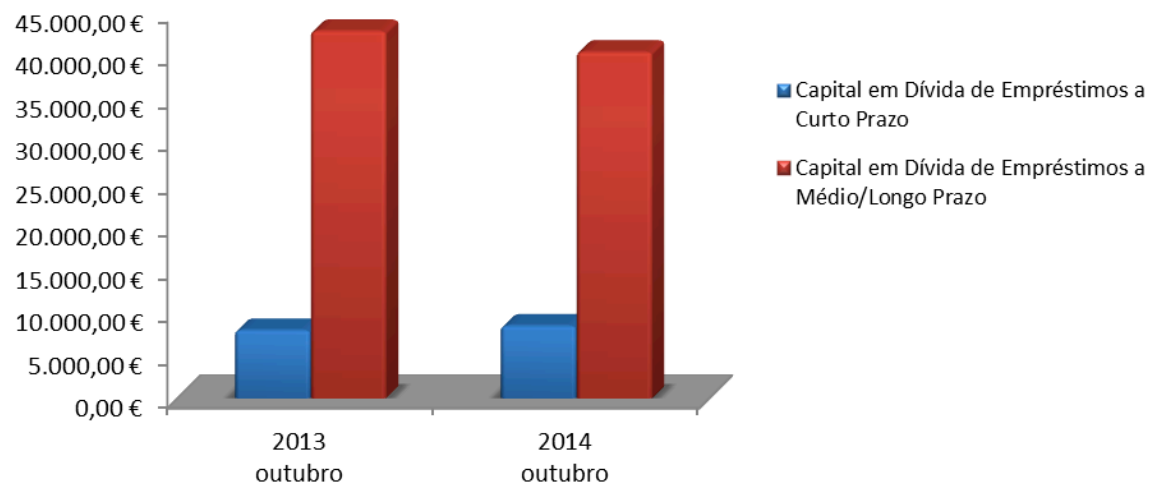
## Endividamento

Na análise do Endividamento do Município de Cascais referente ao mês de outubro de 2014, considerou-se o disposto nos artigos 52º e 54º da Lei n.º 73/2013, de 3 de setembro, bem como o artigo 97º da Lei 83-C/2013, de 31 de dezembro.

## Capital em Dívida de Empréstimos

	<b>Empréstimos</b>	<b>2013 outubro</b>	<b>2014 outubro</b>
(1)	Capital em Dívida de Empréstimos a Curto Prazo	8.000.000,00	8.500.000,00
(2)	Capital em Dívida de Empréstimos a Médio/Longo Prazo	42.882.110,86	40.455.467,78
<b>(3) = (1) + (2)</b>	<b>Total do Capital em Dívida em Empréstimos</b>	<b>50.882.110,86</b>	<b>48.955.467,78</b>

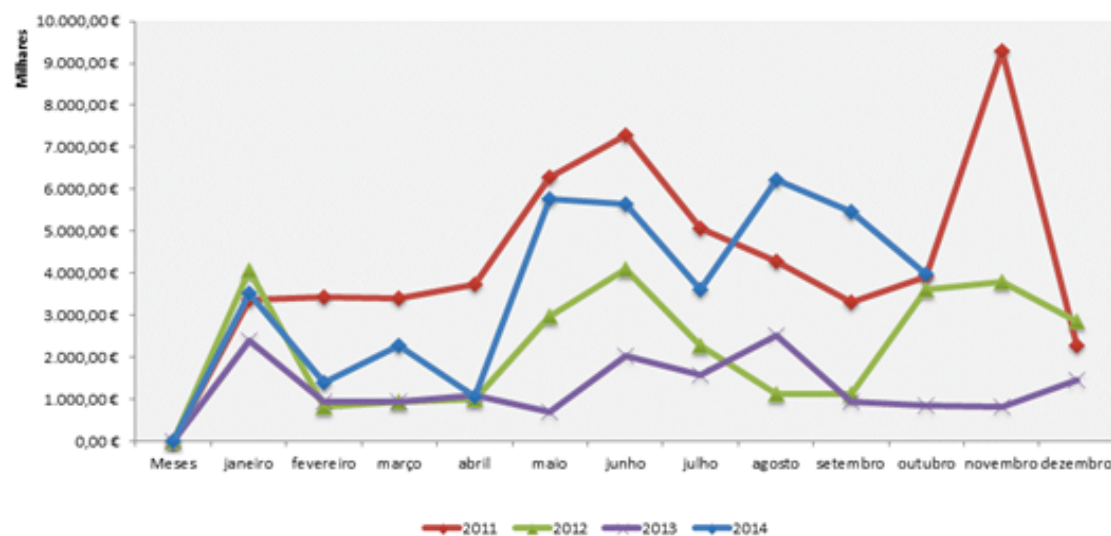
Capital em Dívida de Empréstimos



## Evolução Mensal da Liquidez do Município

Dias Úteis	out. 2011	out. 2012	out. 2013	out. 2014
1	2.097.566,10	362.431,79	51.826,20	2.770.176,67
2	875.189,41	408.019,06	81.523,11	2.785.773,23
3	1.004.799,19	408.194,14	12.636,97	2.768.349,16
4	941.769,12	390.256,41	25.086,68	2.941.897,32
5	978.408,02	600.732,06	24.711,72	2.971.267,09
6	897.998,15	452.791,88	47.221,67	2.893.865,26
7	927.095,07	416.018,23	42.817,74	2.919.952,79
8	844.831,13	399.096,56	63.136,75	2.957.700,31
9	2.291.704,66	494.961,63	64.900,41	2.409.710,91
10	681.208,21	1.531.095,97	80.606,43	2.335.638,71
11	772.172,98	507.807,13	461.503,26	3.630.818,86
12	527.851,20	16.529.313,46	905.276,88	2.939.096,44
13	114.287,71	14.935.246,41	1.237.021,97	2.942.078,25
14	57.867,06	7.469.232,17	1.146.281,64	2.968.845,04
15	12.422.400,68	6.770.351,71	3.864.049,28	3.809.469,46
16	11.931.702,50	5.530.229,51	4.109.734,96	3.828.186,00
17	11.747.268,26	4.994.650,70	4.177.835,38	3.834.295,76
18	10.052.668,93	4.913.774,62	2.401.921,10	7.770.193,75
19	9.422.428,27	1.228.853,78	79.143,69	6.405.735,29
20	9.725.353,98	3.699.963,50	89.316,50	6.394.166,21
21			246.208,79	6.334.686,39
22			151.928,31	6.325.692,62
23			144.812,29	6.310.883,63
24				
<b>Média</b>	<b>3.915.728,53</b>	<b>3.602.151,04</b>	<b>848.239,21</b>	<b>3.967.325,18</b>

Evolução das Disponibilidades Médias



A média diária das **disponibilidades orçamentais** do Município, no final deste mês de outubro situa-se em € 3.967.325,18, demonstrando este montante ser acentuadamente superior ao registado, para o mesmo período, em 2013 e idênticas às registadas em 2011 e 2012.



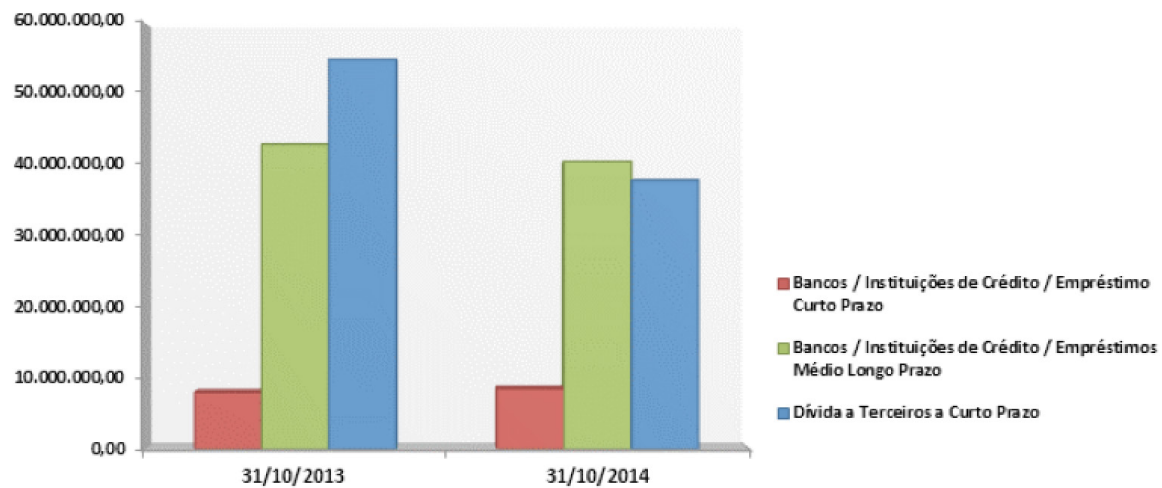
## Evolução da Dívida a Terceiros

Relativamente ao total da Dívida a Terceiros, esta sofreu um decréscimo de 17,9%, a conta que mais contribuiu foi “Outros Credores”.

ENTIDADE	Valor da Dívida		Δ
	31/10/2013	31/10/2014	14/13
<b>Dívida a Terceiros a Curto Prazo</b>	<b>54.805.345,65</b>	<b>37.835.024,84</b>	<b>(31,0%)</b>
Adiantamentos por Conta de Vendas	413.685,47	2.774,59	(99,3%)
Fornecedores, c/c	12.088.756,86	6.335.381,14	(47,6%)
Fornecedores - Faturas em receção e conferência	13.435.112,54	18.950.419,00	41,1%
Fornecedores de Imobilizado, c/c	10.166.437,04	4.132.081,82	(59,4%)
Estado e Outros entes Públicos (sem operações de tesouraria)	228.660,31	608.944,43	166,3%
Outros Credores (sem operações tesouraria)	10.750.482,91	2.176.300,47	(79,8%)
Fornecedores Imobilizado- Faturas em receção e conferência	7.722.210,52	5.629.123,39	(27,1%)
<b>Bancos / Instituições de Crédito / Empréstimo Curto Prazo</b>	<b>8.000.000,00</b>	<b>8.500.000,00</b>	<b>6,3%</b>
<b>Bancos / Instituições de Crédito / Empréstimos Médio Longo Prazo</b>	<b>42.882.110,86</b>	<b>40.455.467,78</b>	<b>(5,7%)</b>
<b>Total da Dívida a Terceiros</b>	<b>105.687.456,51</b>	<b>86.790.492,62</b>	<b>(17,9%)</b>



Dívida a Terceiros



## Limite da Dívida Total

O Município apresenta, em 31 de outubro, um montante de capital em dívida de €40.455.467,78 referente a empréstimos a médio e longo prazo e €8.500.000,00 empréstimos a curto. O montante da dívida total do Município no final de outubro do corrente ano, não excede o limite de endividamento de 2014.

DESIGNAÇÃO	Cobrança 2011	Cobrança 2012	Cobrança 2013	Média dos três exercícios anteriores
<b>TOTAL DAS RECEITAS CORRENTES LÍQUIDAS</b>	<b>126.435.696,00</b>	<b>118.080.425,00</b>	<b>117.185.706,00</b>	<b>120.567.275,67</b>
<b>(1) LIMITE DA DÍVIDA TOTAL</b> (1,5 vezes média da receita corrente líquida cobrada nos três exercícios anteriores)				<b>180.850.913,50</b>
<b>(2) DÍVIDA TOTAL 01-01-2014</b> (incluindo Entidades relevantes para efeitos de limite da dívida)				<b>104.740.010,00</b>
<b>Margem Absoluta</b>				76.110.903,50
<b>(3) MARGEM UTILIZAVEL 01-01-2014</b> (margem absoluta*20%)				<b>15.222.180,70</b>
<b>MUNICÍPIO</b>				
<b>DÍVIDA A INSTITUIÇÕES DE CRÉDITO</b>				<b>48.955.467,78</b>
<b>DÍVIDA A TERCEIROS - CURTO PRAZO *</b>				<b>37.835.024,84</b>
<b>SUBTOTAL</b>				<b>86.790.492,62</b>
<b>ENTIDADES RELEVANTES PARA EFEITOS DE LIMITES DA DÍVIDA TOTAL</b>				
<b>DÍVIDA EMPRESAS LOCAIS E OUTRAS **</b>				
<b>(4) DÍVIDA TOTAL 31-10-2014</b>				<b>86.790.492,62</b>
<b>(5) MONTANTE EXCESSO</b>				<b>0,00</b>
<b>(6)=(1)-(4) MARGEM</b>				<b>94.060.420,88</b>
<b>(7)= (3)-((4)-(2)) MARGEM DISPONIVEL POR UTILIZAR</b>				<b>33.171.698,08</b>

Nota: \* sem operações de tesouraria, provisões, acréscimos e diferimentos;

\*\* Não dispomos de elementos.

## Financiamento/Endividamento

A análise à estrutura da atividade municipal revela um grau de autonomia financeira do município, a qual é evidenciada no conjunto dos seguintes rácios:

<b>Financiamento/Endividamento</b> (Unidade Monetária: euros)	<b>2012</b> <b>outubro</b>	<b>2013</b> <b>outubro</b>	<b>2014</b> <b>outubro</b>
Encargos Financeiros/Despesas Correntes	1,17%	0,67%	0,74%
Passivos Financeiros/Despesas Capital	28,86%	11,23%	1,21%
Serviço da Dívida/Receitas Totais	7,82%	2,29%	0,74%
Fundo OE (correntes e capital)/Despesas Totais	12,22%	11,30%	10,04%
Fundo OE (correntes e capital)/Receitas Totais	12,10%	11,32%	9,66%
Autonomia Financeira: $[1 - (\text{Fundos OE} / \text{Total da Receita})]$	87,90%	88,68%	90,34%

O serviço da dívida corresponde 0,74% das receitas totais e o rácio da autonomia financeira é de 90,34%.

CASCAIS