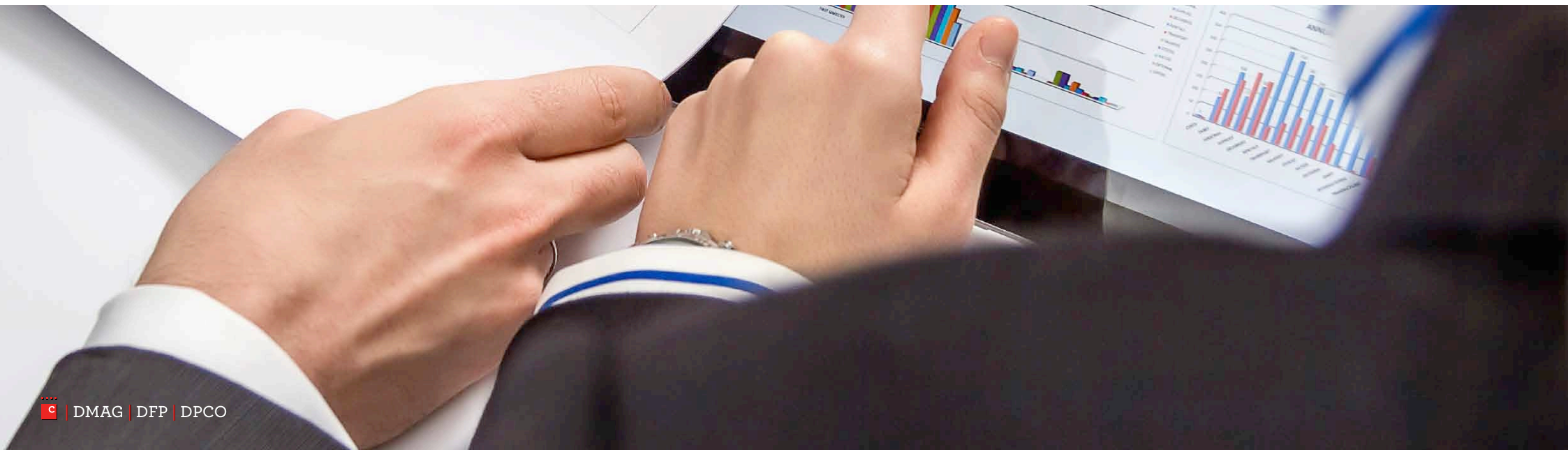




Relatório de Execução Orçamental

Fevereiro 2014



ÍNDICE

Análise Orçamental Global	3
Receita	5
Receitas Correntes	6
Receitas de Capital	12
Despesa	16
Despesas Correntes	19
Despesas de Capital	23
Grandes Opções do Plano (PPI+AMR)	26
Evolução Mensal da Liquidez do Município	28

Análise Orçamental Global

No quadro seguinte apresenta-se a evolução dos principais indicadores económicos da Autarquia no fim do mês de fevereiro, nos anos de 2011 a 2014.

Principais indicadores económicos (Unidade Monetária: euros)	fevereiro 2011	fevereiro 2012	fevereiro 2013	fevereiro 2014
Total Recebimentos	28.599.075,00	25.483.391,52	21.345.463,73	24.506.251,37
Total Pagamentos	26.805.947,27	25.054.249,63	21.193.294,07	23.696.696,55
Saldo do Mês	1.793.127,73	429.141,89	152.169,66	809.554,82
Saldo de Correntes	(2.662.832,02)	(6.279.795,01)	(4.303.778,41)	(5.575.251,76)
Autonomia Financeira: $[1 - (\text{Fundos OE} / \text{Total da Receita})]$	88,7%	87,8%	89,2%	91,6%
Indicador de Desenvolvimento do Município: $(\text{Investimento} + \text{Transferências} / \text{Total da Despesa})$	20,6%	22,4%	17,0%	9,7%
Indicador de Desenvolvimento do Município per capita (euros): (Despesas de Investimento + Transferências de Capital / População Residente)	29,81	17,45	17,45	11,14



O saldo de correntes (Receitas Correntes - Despesas Correntes) **garante o equilíbrio orçamental** libertando valores para cobertura de Investimento, situação que não se verifica no fim do mês de fevereiro de 2014, há semelhança dos meses em análise nos anos anteriores.

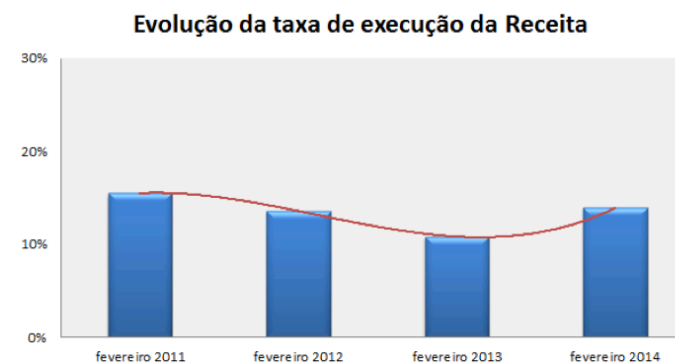
O índice de **autonomia financeira** situou-se nos 91,6%, demonstrando uma subida comparativamente com o período em análise de 2011 a 2013.

O indicador de **desenvolvimento do Município per capita** no final de fevereiro de 2014 foi inferior (11,14%) ao indicador de desenvolvimento dos meses em análise nos três anos anteriores.

Receita

A percentagem da **Receita Total** atingiu, em fevereiro de 2014, 13,9 % relativamente ao valor orçamentado, representando em **valores absolutos € 24.506.251,37**, dos quais € 8.500.000,00 correspondem à utilização do Empréstimo de Curto Prazo e € 5.126.515,76 ao Imposto Municipal sobre transmissões onerosas de imóveis.

Receita (Unidade Monetária: euros)	fevereiro 2011	fevereiro 2012	fevereiro 2013	fevereiro 2014
Valor Orçamentado	184.523.875,45	187.600.655,00	196.899.029,00	175.955.870,00
Valor Executado	28.599.075,00	25.483.391,52	21.345.463,73	24.506.251,37
Taxa de Execução	15,5%	13,6%	10,8%	13,9%

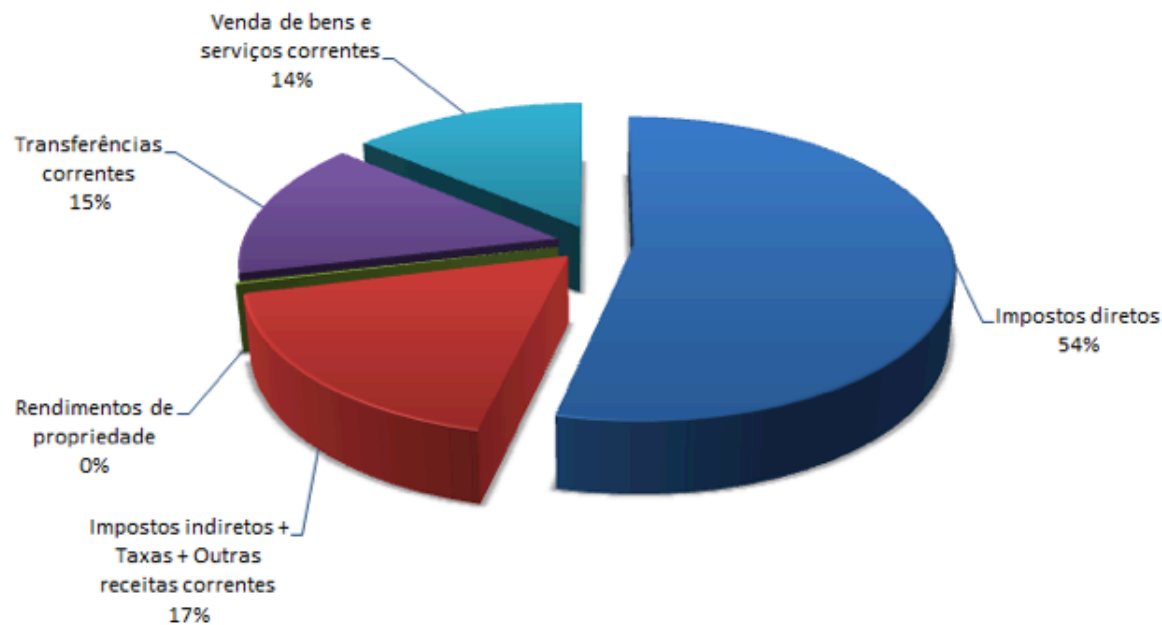


Receitas Correntes

A percentagem de realização da **Receita Corrente** foi, em fevereiro de 2014, de 11,6%, o que corresponde, em valores absolutos, a uma arrecadação de **€ 15.573.322,43**.

Receitas Correntes - fevereiro 2014 (Unidade Monetária: euros)	Orçamento 2013	Execução 2013	%	Orçamento 2014	Execução 2014	%
Impostos diretos	97.043.448,00	6.361.343,30	6,6%	88.397.280,00	8.355.174,15	9,5%
Impostos indiretos	11.696.785,00	993.540,14	8,5%	12.074.210,00	1.607.885,74	13,3%
Taxas, multas e outras penalidades	7.739.562,00	973.850,80	12,6%	7.911.698,00	1.050.659,18	13,3%
Rendimentos da propriedade	1.216.360,00	165.276,68	13,6%	439.491,00	35.662,99	8,1%
Transferências correntes	18.140.047,00	2.356.762,68	13,0%	16.731.723,00	2.300.496,62	13,7%
- Fundos OE	13.780.142,00	2.296.690,00	16,7%	13.044.485,00	2.065.376,00	15,8%
- Outras	4.359.905,00	60.072,68	1,4%	3.687.238,00	235.120,62	6,4%
Venda de bens e serviços correntes	8.624.280,00	2.301.974,92	26,7%	7.597.825,00	2.160.382,35	28,4%
Outras receitas correntes	383.512,00	41.711,81	10,9%	735.402,00	63.061,40	8,6%
Total das Receitas Correntes	144.843.994,00	13.194.460,33	9,1%	133.887.629,00	15.573.322,43	11,6%

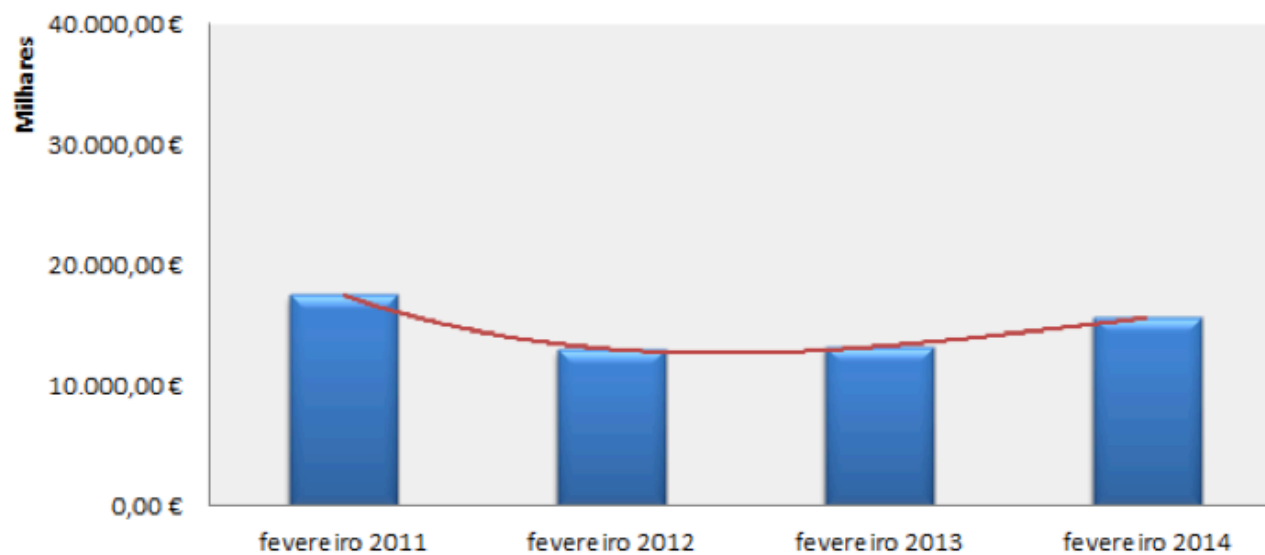
Estrutura das Receitas Correntes



Em fevereiro de 2014 **verificou-se um aumento nas Receitas Correntes** em relação ao verificado nos meses de fevereiro de 2012 e 2013, com particular incidência nas Receitas provenientes de “Impostos Diretos”.

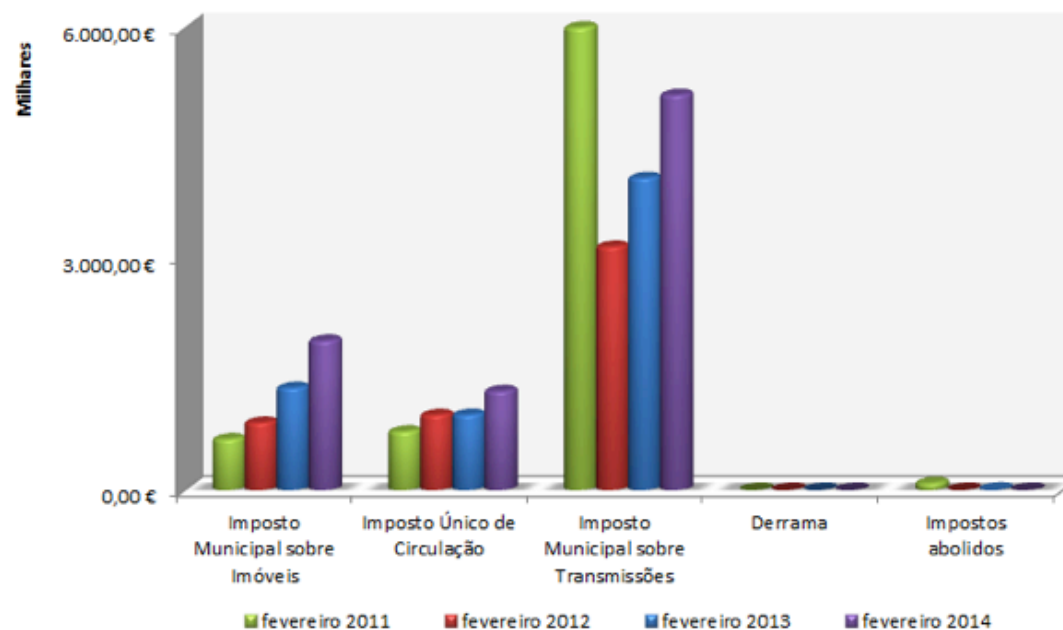
Evolução da Receita Corrente (Unidade Monetária: euros)	fevereiro 2011	fevereiro 2012	Variação 2011/2012	fevereiro 2013	Variação 2012/2013	fevereiro 2014	Variação 2013/2014
Impostos diretos	7.603.391,47	5.012.904,66	(34,1%)	6.361.343,30	26,9%	8.355.174,15	31,3%
Impostos indiretos + Taxas + Outras receitas correntes	1.838.996,47	795.323,97	(56,8%)	2.009.102,75	152,6%	2.721.606,32	35,5%
Rendimentos de propriedade	176.807,14	698.634,98	295,1%	165.276,68	(76,3%)	35.662,99	(78,4%)
Transferências correntes	4.558.470,97	4.101.770,38	(10,0%)	2.356.762,68	(42,5%)	2.300.496,62	(2,4%)
- Fundos OE	3.223.979,00	3.062.252,00	0,0%	2.296.690,00	(25,0%)	2.065.376,00	(10,1%)
- Outras	1.334.491,97	1.039.518,38	(22,1%)	60.072,68	(94,2%)	235.120,62	291,4%
Venda de bens e serviços correntes	3.299.345,38	2.362.639,86	(28,4%)	2.301.974,92	(2,6%)	2.160.382,35	(6,2%)
Total das Receitas Correntes	17.477.011,43	12.971.273,85	(25,8%)	13.194.460,33	1,7%	15.573.322,43	18,0%

Evolução das Receitas Correntes



Evolução dos Impostos Diretos (Unidade Monetária: euros)	fevereiro 2011	fevereiro 2012	Varição 2011/2012	fevereiro 2013	Varição 2012/2013	fevereiro 2014	Varição 2013/2014
Imposto Municipal sobre Imóveis	662.637,17	876.295,74	32,2%	1.328.002,20	51,5%	1.939.910,08	46,1%
Imposto Único de Circulação	762.074,12	977.994,96	28,3%	979.511,27	0,2%	1.285.873,13	31,3%
Imposto Municipal sobre Transmissões	6.084.396,99	3.158.613,96	(48,1%)	4.048.454,59	28,2%	5.126.515,76	26,6%
Derrama	0,00	0,00	0,0%	0,00	0,0%	0,00	0,0%
Impostos abolidos	94.283,19	0,00	(100,0%)	5.375,24	Ind.	2.875,18	(46,5%)
Total de Receitas de Impostos Directos	7.603.391,47	5.012.904,66	(34,1%)	6.361.343,30	26,9%	8.355.174,15	31,3%

Evolução da Estrutura dos Impostos Directos



Das receitas provenientes dos **Impostos Directos** têm maior destaque as provenientes do:

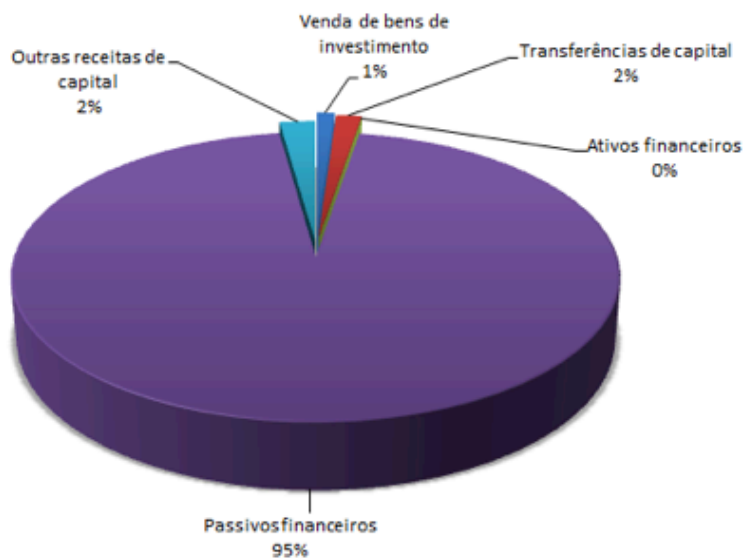
- **“Imposto Municipal sobre Imóveis” (IMI) que tiveram até ao final do mês de fevereiro de 2014 uma execução acentuadamente superior** (€ 1.939.910,08), comparativamente com o mesmo período nos anos de 2011 a 2013;
- **“Imposto Único de Circulação” (IUC)** com uma taxa de crescimento, relativamente a fevereiro de 2013, de 31,3%.

Receitas de Capital

A percentagem de execução das **Receitas de Capital** em fevereiro de 2014 foi de 21,2% (€ 8.932.089,38) do valor orçamentado, destacando-se a utilização do Empréstimo de Curto Prazo (€ 8.500.000,00) .

Receitas Capital - fevereiro 2014 (Unidade Monetária: euros)	Orçamento	Execução	%
Venda de bens de investimento	30.136.572,00	96.789,60	0,3%
Transferências de capital	786.304,00	137.832,88	17,5%
- Fundos OE	0,00	0,00	0,0%
- Outras	786.304,00	137.832,88	17,5%
Ativos financeiros	120,00	0,00	0,0%
Passivos financeiros	10.105.980,00	8.500.000,00	84,1%
Outras receitas de capital	1.039.255,00	197.466,90	19,0%
Total das Receitas de Capital	42.068.231,00	8.932.089,38	21,2%

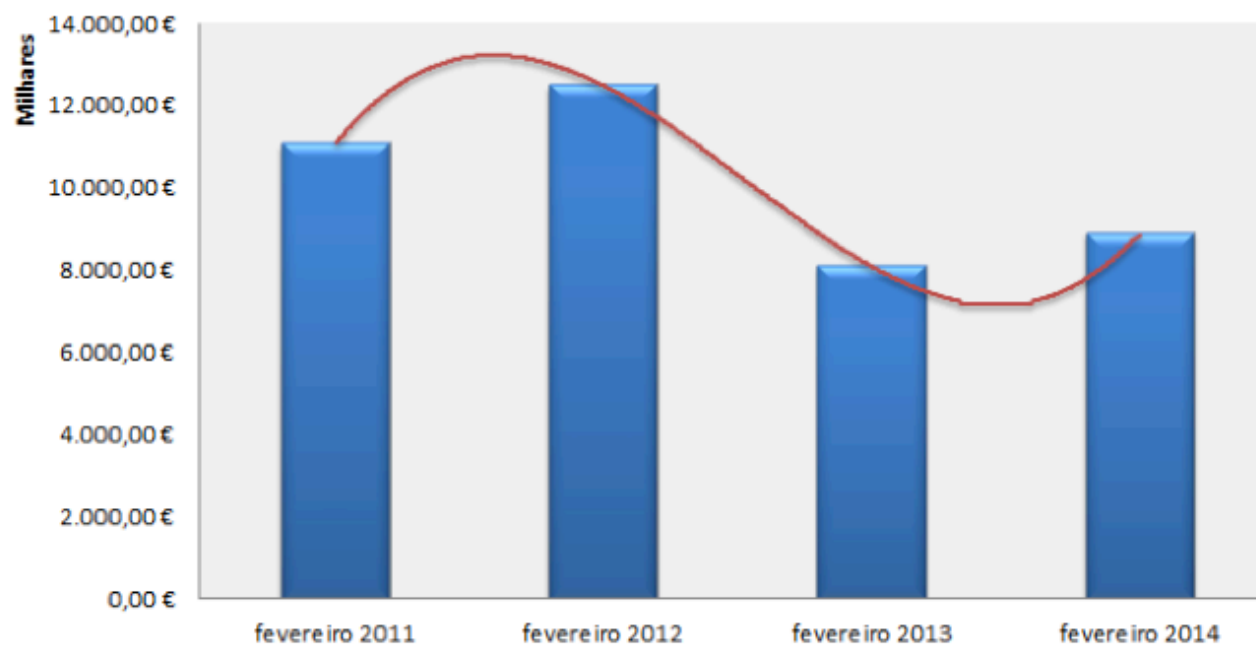
Estrutura da Receita Capital



Relativamente às **Receitas de Capital** cobradas, assiste-se a um aumento de 10,1% no final de fevereiro de 2014 (€8.932.089,38) comparativamente com o mês de fevereiro de 2013, continuando todavia inferiores às registadas no fim dos meses de fevereiro de 2011 e 2012. A execução mais elevada nas Receitas de Capital verifica-se nos “Passivos Financeiros” (€ 8.500.000).

Evolução da Receita Capital (Unidade Monetária: euros)	fevereiro 2011	fevereiro 2012	Variação 2011/2012	fevereiro 2013	Variação 2012/2013	fevereiro 2014	Variação 2013/2014
Venda de bens de investimento	71.762,00	1.280,00	0,0%	68.700,88	5267,3%	96.789,60	40,9%
Transferências de capital	488.633,37	151.841,80	(68,9%)	18.618,83	(87,7%)	137.832,88	640,3%
- Fundos OE	0,00	0,00	0,0%	0,00	0,0%	0,00	0,0%
- Outras	488.633,37	151.841,80	(68,9%)	18.618,83	(87,7%)	137.832,88	0,0%
Ativos financeiros	0,00	0,00	0,0%	0,00	0,0%	0,00	0,0%
Passivos financeiros	10.432.767,72	12.106.090,08	0,0%	8.000.000,00	0,0%	8.500.000,00	6,3%
Outras receitas de capital	106.162,30	251.521,45	136,9%	26.729,81	(89,4%)	197.466,90	638,8%
Total das Receitas de Capital	11.099.325,39	12.510.733,33	12,7%	8.114.049,52	(35,1%)	8.932.089,38	10,1%

Evolução das Receitas de Capital

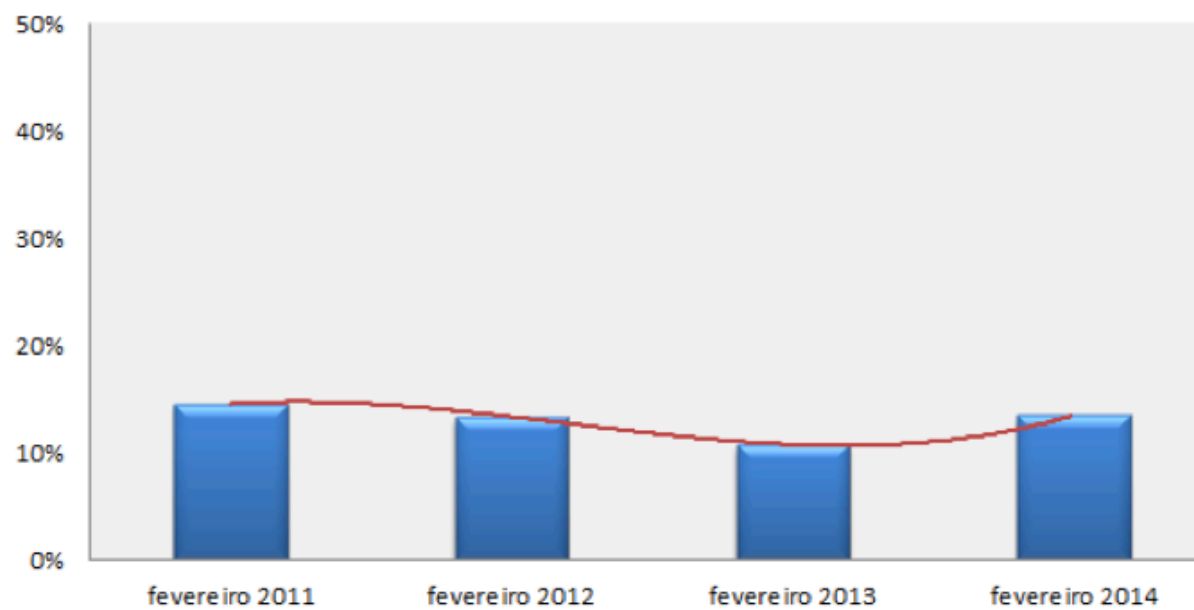


Despesa

A percentagem de realização do Orçamento da Despesa no final de fevereiro de 2014 atingiu os 13,5%, representando um nível de pagamentos de € 23.696.696,55.

Despesa (Unidade Monetária: euros)	fevereiro 2011	fevereiro 2012	fevereiro 2013	fevereiro 2014
Valor Orçamentado	184.523.875,45	187.600.655,00	196.899.029,00	175.955.870,00
Valor Executado	26.805.947,27	25.054.249,63	21.193.294,07	23.696.696,55
Taxa de Execução	14,5%	13,4%	10,8%	13,5%

Evolução da taxa de execução da Despesa



Designação (Unidade Monetária: euros)	2013 fevereiro									2014 fevereiro									Var. Período Homólogo
	Dotação actual	Cabimentado	% de Cabim.	Comprometido	% de Compro.	Facturado	% de Fact.	Pago	% de Execução	Dotação actual	Cabimentado	% de Cabim.	Comprometido	% de Compro.	Facturado	% de Fact.	Pago	% de Execução	
	Despesas com o pessoal	31.899.214,00	5.392.798,92	16,91%	5.212.289,90	16,34%	5.119.157,09	16,05%	4.877.077,43	15,29%	32.907.218,00	5.515.616,23	16,8%	5.424.355,07	16,5%	5.297.544,06	16,1%	5.218.284,68	
Aquisição de bens e serviços	71.051.817,00	58.002.799,39	81,63%	51.576.083,57	72,59%	21.707.235,32	30,55%	8.249.022,56	11,61%	72.041.448,00	52.848.333,79	73,4%	45.301.005,25	62,9%	22.325.473,47	31,0%	11.828.064,06	16,4%	43,4%
Juros e outros encargos	3.165.280,00	3.151.051,99	99,55%	2.886.307,53	91,19%	103.540,89	3,27%	35.313,91	1,12%	3.057.966,00	1.211.460,02	39,6%	371.958,10	12,2%	137.299,18	4,5%	35.352,81	1,2%	0,1%
Transferências correntes	25.801.045,00	13.934.762,97	54,01%	11.660.168,24	45,19%	5.517.793,21	21,39%	3.668.348,90	14,22%	18.828.756,00	8.971.491,16	47,6%	5.402.824,08	28,7%	4.361.337,67	23,2%	2.335.251,39	12,4%	(36,3%)
Subsídios	10,00	0,00	0,00%	0,00	0,00%	0,00	0,00%	0,00	0,00%	1.497.618,00	1.497.618,00	100,0%	1.497.618,00	100,0%	1.497.618,00	100,0%	1.497.618,00	100,0%	0,0%
Outras despesas correntes	4.762.141,00	1.460.826,86	30,68%	1.016.390,63	21,34%	908.704,23	19,08%	668.475,94	14,04%	1.516.165,00	1.338.512,23	88,3%	278.026,28	18,3%	253.372,77	16,7%	234.003,25	15,4%	(65,0%)
Despesas Correntes	136.679.507,00	81.942.240,13	59,95%	72.351.239,87	52,93%	33.356.430,74	24,40%	17.498.238,74	12,80%	129.849.171,00	71.383.031,43	55,0%	58.275.786,78	44,9%	33.872.645,15	26,1%	21.148.574,19	16,3%	20,9%
Aquisição de bens de capital	40.820.324,00	34.278.034,48	83,97%	27.193.165,25	66,62%	7.881.453,05	19,31%	2.634.675,62	6,45%	27.504.916,00	20.882.742,07	75,9%	16.747.623,63	60,9%	8.259.004,52	30,0%	1.708.229,81	6,2%	(35,2%)
Transferências de capital	8.081.316,00	5.368.807,28	66,43%	4.853.573,66	60,06%	1.254.600,03	15,52%	959.213,02	11,87%	5.915.000,00	4.458.095,52	75,4%	3.171.104,13	53,6%	1.635.843,45	27,7%	585.781,92	9,9%	(38,9%)
Ativos financeiros	10,00	0,00	0,00%	0,00	0,00%	0,00	0,00%	0,00	0,00%	0,00	0,00	0,0%	0,00	0,0%	0,00	0,0%	0,00	0,0%	0,0%
Passivos financeiros	11.200.000,00	11.200.000,00	100,00%	11.200.000,00	100,00%	303.300,89	2,71%	99.310,74	0,89%	12.550.000,00	12.548.655,96	100,0%	427.517,79	3,4%	274.844,26	2,2%	254.110,63	2,0%	155,9%
Outras despesas de capital	117.872,00	29.980,62	25,43%	29.445,27	24,98%	21.263,39	18,04%	1.855,95	1,57%	136.783,00	81.299,65	59,4%	61.923,46	45,3%	0,00	0,0%	0,00	0,0%	0,0%
Despesas de Capital	60.219.522,00	50.876.822,38	84,5%	43.276.184,18	71,9%	9.460.617,36	15,7%	3.695.055,33	6,1%	46.106.699,00	37.970.793,20	82,4%	20.408.169,01	44,3%	10.169.692,23	22,1%	2.548.122,36	5,5%	(31,0%)
Total das Despesas	196.899.029,00	132.819.062,51	67,5%	115.627.424,05	58,7%	42.817.048,10	21,7%	21.193.294,07	10,8%	175.955.870,00	109.353.824,63	62,1%	78.683.955,79	44,7%	44.042.337,38	25,0%	23.696.696,55	13,5%	11,8%

Comparativamente ao período homólogo do ano 2013 assiste-se a um aumento da despesa total (PAGA) de € 21.193.294,07 para € 23.696.696,55.

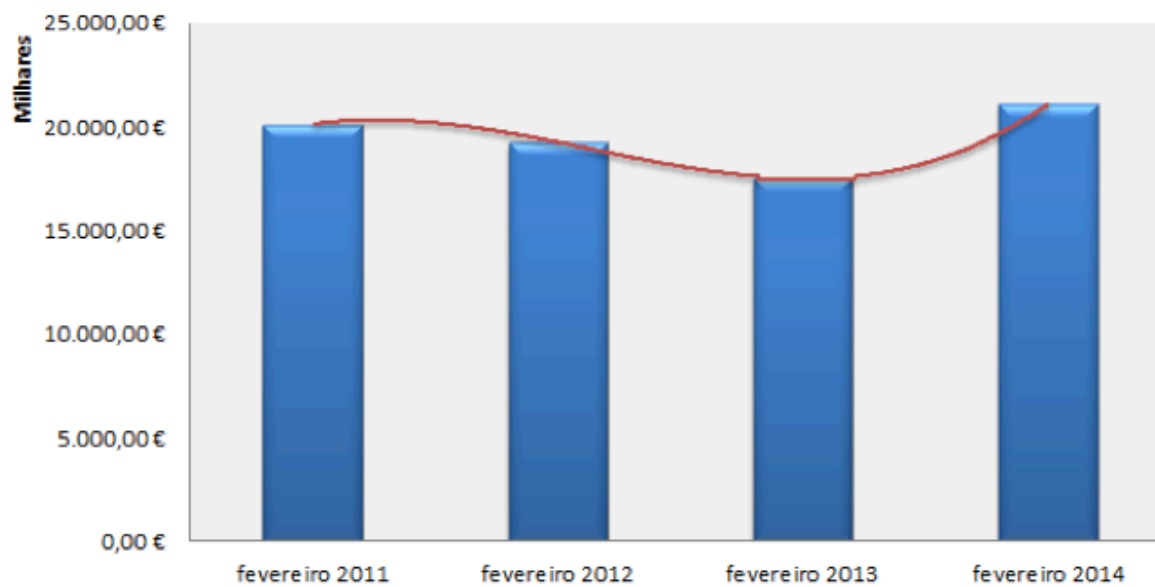
Contribuindo para esta situação os pagamentos efetuados no âmbito das “Despesas Correntes - aquisição de bens e serviços”, com um crescimento de € 3.579.041,50.

Despesas Correntes

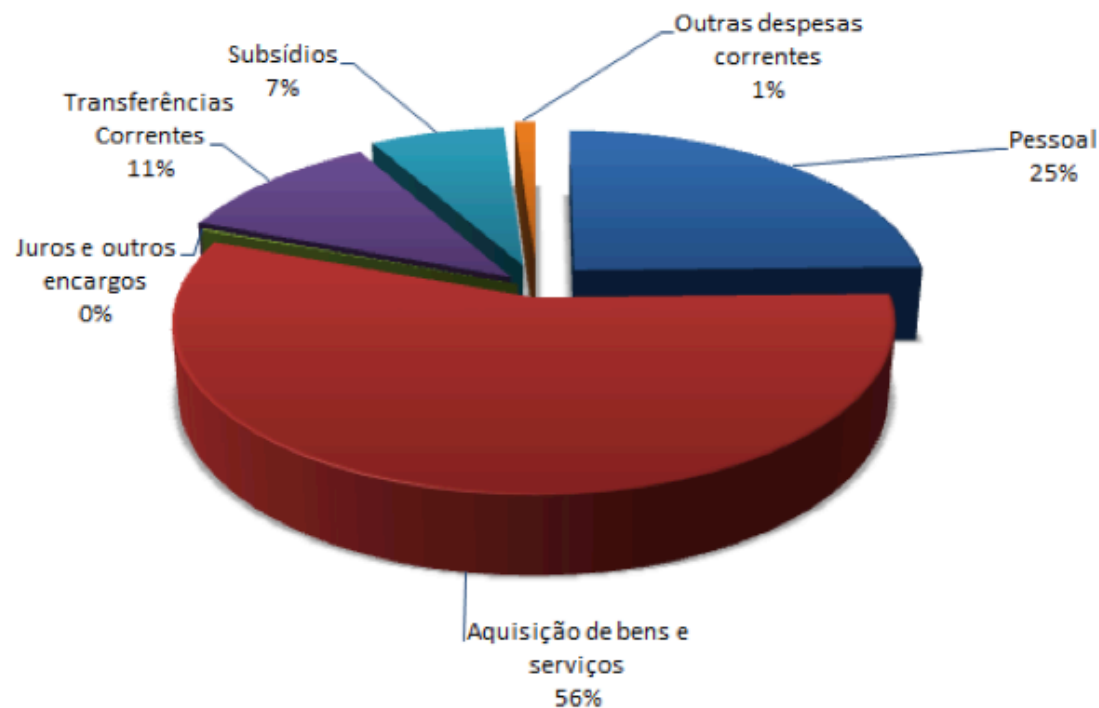
O grau de execução orçamental das **Despesas Correntes**, até ao fim de fevereiro, foi de 16,3%, registando-se um volume de pagamentos de € 21.148.574,19. Contribuindo particularmente para esta situação a execução relativa aos “Subsídios” de 100%.

Despesas Correntes - fevereiro 2014 (Unidade Monetária: euros)	Orçamento	Facturado Execução	% Facturado	Pago Execução	% Pago
Pessoal	32.907.218,00	5.297.544,06	16,1%	5.218.284,68	15,9%
Aquisição de bens e serviços	72.041.448,00	22.325.473,47	31,0%	11.828.064,06	16,4%
Juros e outros encargos	3.057.966,00	137.299,18	4,5%	35.352,81	1,2%
Transferências	18.828.756,00	4.361.337,67	23,2%	2.335.251,39	12,4%
Subsídios	1.497.618,00	1.497.618,00	100,0%	1.497.618,00	100,0%
Outras despesas correntes	1.516.165,00	253.372,77	16,7%	234.003,25	15,4%
Total das Despesas Correntes	129.849.171,00	33.872.645,15	26,1%	21.148.574,19	16,3%

Evolução das Despesas Correntes



Estrutura das Despesas Correntes



No contexto das Despesas Correntes, em fevereiro de 2014, têm maior destaque as relacionadas com “Aquisição de Bens e Serviços” (56%), seguidas das de “Pessoal” (25%) e das de “Transferências Correntes” (11%).

Rubrica	Aquisição de Serviços	fevereiro 13						fevereiro 14					
		Dotação Actual	Cabimentado	Comprometido	Nº Comprometido	Pago	Nº Pago	Dotação Actual	Cabimentado	Comprometido	Nº Comprometido	Pago	Nº Pago
020201	Encargos das instalações	4.779.467,00	1.655.509,81	769.394,17	16,1%	285.004,26	6,0%	5.455.616,00	2.255.121,67	1.884.086,59	34,5%	415.140,71	7,6%
020202	Limpeza e higiene	1.190.147,00	1.188.545,56	1.101.514,76	92,6%	205.708,32	17,3%	1.256.523,00	1.150.835,01	500.624,35	39,8%	112.634,60	9,0%
020203	Conservação de bens	870.953,00	531.372,30	455.434,16	52,3%	144.071,52	16,5%	936.007,00	428.286,83	190.798,73	20,4%	27.838,86	3,0%
020204	Locação de edifícios	548.027,00	473.326,57	473.326,57	86,4%	73.917,48	13,5%	701.258,00	520.064,40	487.838,40	69,6%	66.229,60	9,4%
020206	Locação de material de transporte	142.877,00	48.982,71	48.682,71	34,1%	23.011,03	16,1%	167.765,00	45.328,34	45.328,34	27,0%	794,05	0,5%
020208	Locação de outros bens	541.066,00	340.469,35	285.813,39	52,8%	180.972,81	33,4%	378.353,00	313.313,74	268.094,10	70,9%	55.536,23	14,7%
020209	Comunicações	1.487.014,00	1.377.274,77	1.364.894,35	91,8%	280.322,34	18,9%	1.250.000,00	1.222.604,41	1.216.879,10	97,4%	281.899,03	22,6%
020210	Transportes	1.278.446,00	1.084.712,45	517.306,64	40,5%	175.873,02	13,8%	1.515.301,00	848.289,35	508.653,67	33,6%	142.043,06	9,4%
020211	Representação dos serviços	2.500,00	0,00	0,00	0,0%	0,00	0,0%	5.000,00	0,00	0,00	0,0%	0,00	0,0%
020212	Seguros	472.255,00	338.990,83	338.599,77	71,7%	43.161,59	9,1%	895.000,00	385.558,62	72.548,62	8,1%	48.667,10	5,4%
020213	Deslocações e estadas	126.380,00	68.243,94	34.478,52	27,3%	15.660,62	12,4%	54.317,00	32.073,40	25.006,27	46,0%	2.258,25	4,2%
020214	Estudos, pareceres, projectos e consultadoria	1.682.751,00	1.131.905,28	1.042.791,78	62,0%	73.035,13	4,3%	1.410.968,00	1.097.813,90	851.326,81	60,3%	208.819,00	14,8%
020215	Formação	126.742,00	28.992,47	28.406,97	22,4%	10.955,42	8,6%	97.549,00	37.763,17	35.214,37	36,1%	3.420,55	3,5%
020216	Seminários, exposições e similares	138.588,00	19.873,97	19.873,97	14,3%	4.031,35	2,9%	78.825,00	49.428,41	49.428,41	62,7%	15.116,77	19,2%
020217	Publicidade	1.111.698,00	669.481,15	320.136,23	28,8%	91.437,54	8,2%	687.251,00	399.960,54	323.451,59	47,1%	143.876,12	20,9%
020218	Vigilância e segurança	2.100.832,00	1.902.383,75	1.901.560,54	90,5%	319.498,45	15,2%	2.340.512,00	1.976.924,27	1.976.924,27	84,5%	377.534,70	16,1%
020219	Assistência técnica	1.063.542,00	773.755,07	744.050,78	70,0%	146.578,38	13,8%	1.858.741,00	1.078.303,59	998.537,31	53,7%	66.186,90	3,6%
020220	Outros trabalhos especializados	38.665.900,00	35.717.742,43	34.521.177,87	89,3%	4.939.110,84	12,8%	39.696.333,00	32.102.906,90	30.233.545,93	76,2%	8.612.901,58	21,7%
020224	Encargos de cobrança de receitas	2.361.199,00	2.317.655,73	183.784,67	7,8%	183.784,67	7,8%	1.650.000,00	1.650.000,00	209.679,98	12,7%	209.679,98	12,7%
020225	Outros serviços	5.530.742,00	4.702.262,66	4.278.717,65	77,4%	509.665,78	9,2%	4.327.514,00	3.404.810,06	3.260.475,29	75,3%	566.198,02	13,1%
	Total	64.221.126,00	54.371.480,80	48.429.945,50	75,4%	7.705.800,55	12,0%	64.762.833,00	48.999.386,61	43.138.442,13	66,6%	11.356.775,11	17,5%

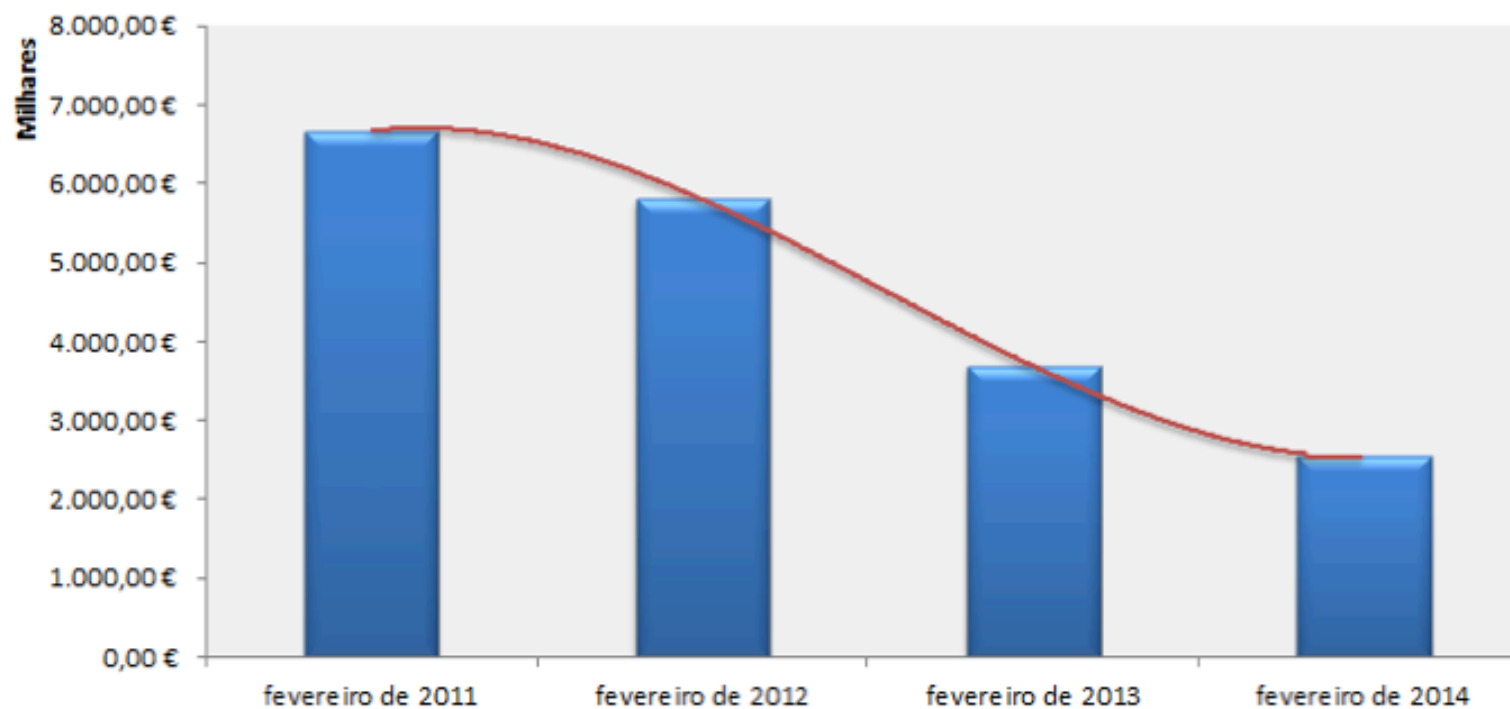
Na classificação económica de **aquisição de serviços** verificamos que as rubricas “020209 – Comunicações”, “020220 – Outros trabalhos especializados” e “020217 – Publicidade” registam as taxas de execução mais elevadas.

Despesas de Capital

O grau de execução orçamental das **Despesas de Capital**, no final de fevereiro de 2014, foi de 5,5%, com um volume de pagamentos no montante de € 2.548.122,36. Destacando-se, neste grupo, o capítulo das “Transferências de Capital” com uma taxa de execução de 9,9%.

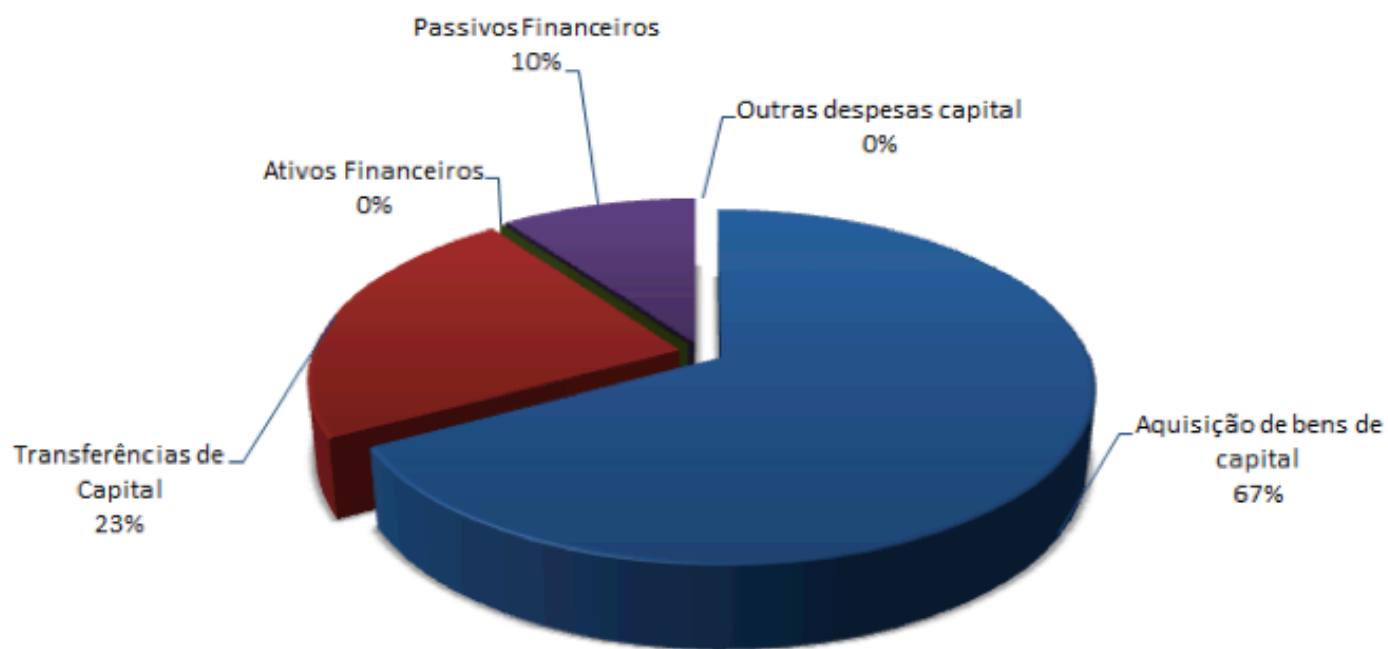
Despesas Capital - fevereiro 2014 (Unidade Monetária: euros)	Orçamento	Facturado	Execução	%
Aquisição de bens de capital	27.504.916,00	8.259.004,52	1.708.229,81	6,2%
Transferências de capital	5.915.000,00	1.635.843,45	585.781,92	9,9%
Ativos financeiros	0,00	0,00	0,00	0,0%
Passivos financeiros	12.550.000,00	274.844,26	254.110,63	2,0%
Outras despesas de capital	136.783,00	0,00	0,00	0,0%
Total das Despesas Capital	46.106.699,00	10.169.692,23	2.548.122,36	5,5%

Evolução das Despesas de Capital



Na estrutura das **Despesas de Capital** é o investimento direto em construções diversas (Aquisição de Bens de Capital) que detêm o maior peso, com 67% do total, seguido das “Transferências de Capital” para Instituições sem fins lucrativos (23%).

Estrutura das Despesas de Capital



Grandes Opções do Plano (PPI+AMR)

As Grandes Opções do Plano (Plano Plurianual de Investimentos + Atividades Mais Relevantes) espelham a estrutura do planeamento das diversas áreas de intervenção municipal e fundamentam a orientação estratégica da política de desenvolvimento económico e social, organizada por objetivos, programas, projetos e ações.

Designação (Unidade Monetária: euros)	fevereiro 2013			fevereiro 2014							Variação Período Homólogo (Pago)
	Financiamento Definido	Pago	% de Execução	Financiamento Definido	Cabimento	% de Cabim.	Compromisso	% de Comp.	Pago	% de Execução	
EDUCAÇÃO	15.747.219,00	1.829.840,39	11,6%	9.902.991,00	6.716.417,47	67,8%	5.352.664,90	54,1%	1.090.597,19	11,0%	(40,4%)
CULTURA	3.507.621,00	146.353,16	4,2%	3.070.468,00	2.233.628,71	72,7%	1.849.515,12	60,2%	218.439,93	7,1%	49,3%
DESPORTO	5.070.893,00	443.555,00	8,7%	2.481.693,00	2.044.134,44	82,4%	1.791.087,07	72,2%	425.024,16	17,1%	(4,2%)
JUVENTUDE	3.806.426,00	282.283,71	7,4%	2.563.532,00	1.649.455,31	64,3%	748.124,24	29,2%	495.038,02	19,3%	75,4%
ACÇÃO SOCIAL	10.024.922,00	1.489.947,58	14,9%	7.027.853,00	3.450.121,46	49,1%	2.600.570,04	37,0%	577.217,48	8,2%	(61,3%)
SAÚDE	898.905,00	206.492,00	23,0%	738.455,00	438.643,36	59,4%	369.377,16	50,0%	127.150,12	17,2%	(38,4%)
HABITAÇÃO E URBANISMO	14.293.432,00	620.703,91	4,3%	12.374.314,00	9.891.702,32	79,9%	9.042.456,17	73,1%	275.360,45	2,2%	(55,6%)
SANEAMENTO E SALUBRIDADE	8.685.221,00	2.348.447,30	27,0%	8.745.273,00	2.549.794,24	29,2%	2.549.173,51	29,1%	2.404.678,35	27,5%	2,4%
PROTECÇÃO CIVIL	2.901.108,00	243.735,69	8,4%	2.369.246,00	1.574.268,63	66,4%	640.472,58	27,0%	242.734,21	10,2%	(0,4%)
POLICIA MUNICIPAL	326.459,00	3.383,40	1,0%	238.217,00	96.131,26	40,4%	91.003,06	38,2%	3.592,58	1,5%	6,2%
DESENV. ECO./ABAST.PÚBLICO	3.531.241,00	522.286,29	14,8%	2.218.752,00	477.960,96	21,5%	416.000,71	18,7%	63.392,16	2,9%	(87,9%)
TRANSPORTES E COMUNICAÇÕES	7.077.549,00	400.980,91	5,7%	4.439.655,00	3.491.915,00	78,7%	1.001.029,69	22,5%	198.581,51	4,5%	(50,5%)
MEIO AMBIENTE	3.312.402,00	258.671,48	7,8%	2.905.129,00	1.422.950,34	49,0%	1.068.557,85	36,8%	246.003,91	8,5%	(4,9%)
ACTIVIDADES DE ÂMBITO GERAL	40.621.442,00	3.389.250,36	8,3%	40.442.866,00	35.645.480,20	88,1%	32.375.802,82	80,1%	9.211.159,35	22,8%	171,8%
MODERNIZAÇÃO E ESTRUTURAS	6.241.251,00	1.157.102,74	18,5%	5.093.987,00	3.654.839,03	71,7%	3.179.409,86	62,4%	485.128,13	9,5%	(58,1%)
DESPESAS COM PESSOAL	31.899.214,00	4.877.077,43	15,3%	32.907.218,00	5.515.616,23	16,8%	5.424.355,07	16,5%	5.218.284,68	15,9%	7,0%
DESPESAS GERAIS	38.953.724,00	2.973.182,72	7,6%	38.436.221,00	28.500.765,67	74,2%	10.184.355,94	26,5%	2.414.314,32	6,3%	(18,8%)
Total Geral:	196.899.029,00	21.193.294,07	10,8%	175.955.870,00	109.353.824,63	62,1%	78.683.955,79	44,7%	23.696.696,55	13,5%	11,8%

Em fevereiro de 2014 a dotação das Grandes Opções do Plano é de € 175.955.870,00, inferior em € 20.943.159,00 à verba dotada em fevereiro de 2013.

A taxa de execução das GOP foi de 13,5%, correspondendo a pagamentos no montante de € 23.696.696,55. O objetivo com maior taxa de execução foi “Saneamento e Salubridade” (27,5%) devido essencialmente aos pagamentos efetuados à TRATOLIXO (€ 1.660.805,59) e à SANEST (€ 318.500,00), seguido do objetivo de “Atividades de âmbito Geral” (22,8%) com pagamentos efetuados às Empresas Municipais no montante de € 6.312.120,48 e do da “Juventude” (19,3%), com pagamentos em atividades culturais e desporto (€ 161.745,00) e na Reinserção Económica e Emprego (€ 158.797,34).

Departamento	Orgânica	Financiamento Definido	Cabimento	Exe.	Compromisso	Exe.	Facturado	Pago	Exe.	Responsável Político (Unidade Monetária: euros)
GRIP	03.00	919.241,00	382.272,19	41,6%	305.315,95	33,2%	172.463,76	58262,94	6,3%	Sr. Presidente
DMCC	07.00	20,00	0,00	0,0%	0,00	0,0%	0,00	0,00	0,0%	Ver. Frederico Almeida
DHS	07.01	10.522.924,00	6.394.377,71	60,8%	5.475.560,09	52,0%	2.470.622,55	788.144,72	7,5%	Ver. Frederico Almeida
DED	07.02	9.172.066,00	5.691.176,76	62,0%	4.308.543,16	47,0%	1.960.760,94	1.366.327,10	14,9%	Ver. Frederico Almeida
DGT	08.01	989.577,00	320.346,42	32,4%	245.024,67	24,8%	125.365,96	64.045,92	6,5%	Ver. Nuno Piteira Lopes
DIT	08.02	29.283.818,00	18.008.382,04	61,5%	14.526.333,95	49,6%	8.573.574,64	3.179.654,13	10,9%	Ver. Nuno Piteira Lopes
DMEI	09.00	10,00	0,00	0,0%	0,00	0,0%	0,00	0,00	0,0%	Ver. Ana Sofia Bettencourt
DDE	09.01	2.154.432,00	1.154.186,84	53,6%	732.589,66	34,0%	379.574,86	179.729,91	8,3%	Ver. Ana Sofia Bettencourt
DPC	09.02	571.035,00	482.789,65	84,5%	482.789,65	84,5%	72.016,20	58.178,70	10,2%	Ver. Ana Sofia Bettencourt
DIC	09.03	5.331.280,00	3.663.007,02	68,7%	2.441.828,58	45,8%	1.696.718,83	847.368,58	15,9%	Ver. Ana Sofia Bettencourt
DMAG	10.00	38.337.141,00	34.495.875,63	90,0%	31.541.588,16	82,3%	17.679.841,73	8.912.848,56	23,2%	Ver. Paula Gomes da Silva
DFP	10.01	2.199.497,00	1.327.676,88	60,4%	855.427,33	38,9%	400.387,35	24.877,53	1,1%	Ver. Paula Gomes da Silva
DHU	10.02	2.445.012,00	1.718.046,70	70,3%	1.399.862,94	57,3%	413.481,83	334.232,69	13,7%	Ver. Paula Gomes da Silva
DPF	11.00	238.227,00	96.131,26	40,4%	91.003,06	38,2%	33.209,51	3.592,58	1,5%	Sr. Presidente
SPC	12.00	2.448.151,00	1.603.173,63	65,5%	669.377,58	27,3%	292.583,86	246.834,19	10,1%	Sr. Presidente
Despesas de Pessoal		32.907.218,00	5.515.616,23	16,8%	5.424.355,07	16,5%	5.297.544,06	5.218.284,68	15,9%	Ver. Paula Gomes da Silva
Despesas Gerais		38.436.221,00	28.500.765,67	74,2%	10.184.355,94	26,5%	4.474.191,30	2.414.314,32	6,3%	Ver. Paula Gomes da Silva

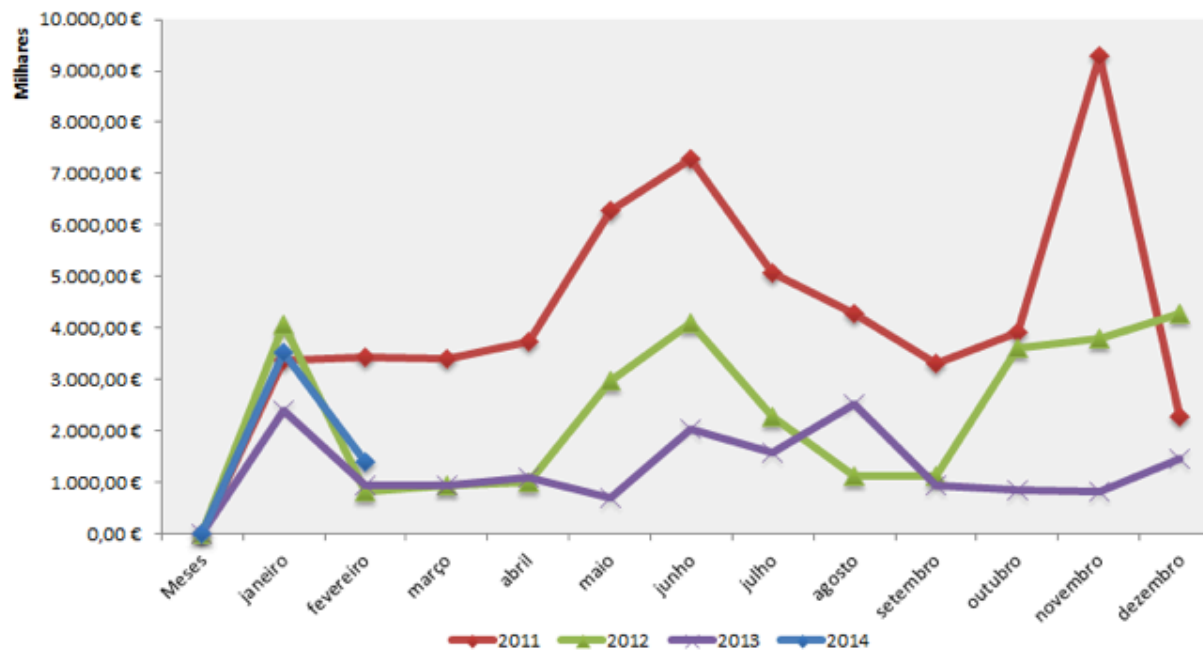
As taxas de execução mais significativas ocorreram nas unidades orgânicas:

- DMAG (23,2%), responsável pelo Apoio à Gestão;
- DIC (15,9%), responsável pela Inovação e Comunicação;
- DED (14,9%), responsável pela Educação e Desporto;
- DHJ (13,7%), responsável pelos Recursos Humanos e Assuntos Jurídicos.

Evolução Mensal da Liquidez do Município

Dias Úteis	fev. 2011	fev. 2012	fev. 2013	fev. 2014
1	4.850.819,93	427.635,87	556.632,23	1.696.831,53
2	3.475.246,94	399.136,99	549.457,72	1.057.116,79
3	3.121.163,90	413.535,83	541.974,08	1.011.143,36
4	2.992.717,09	422.753,83	566.646,93	980.671,40
5	3.043.807,34	392.121,68	60.213,95	616.953,54
6	3.382.345,51	371.089,03	32.698,69	481.695,67
7	3.176.748,02	379.984,33	58.573,43	478.831,38
8	3.002.732,46	527.834,31	38.913,80	505.160,24
9	3.021.000,27	489.577,67	34.808,72	500.120,32
10	2.262.491,63	451.886,88	32.049,98	203.352,52
11	3.534.072,98	1.694.750,25	696.580,21	1.245.145,60
12	2.519.692,91	219.208,23	719.011,65	1.246.707,59
13	2.450.545,00	259.895,24	721.640,31	1.153.630,12
14	5.572.459,90	284.392,13	3.277.242,09	2.859.633,48
15	5.559.095,03	2.357.619,34	2.704.639,35	3.286.050,31
16	5.560.239,87	2.393.041,53	2.482.294,58	3.151.763,33
17	4.113.105,49	1.959.992,89	2.460.280,36	3.024.202,82
18	3.726.927,85	2.885.196,75	2.434.544,24	3.008.822,47
19	1.694.954,61	377.079,83	583.281,56	904.906,50
20	1.802.253,02	400.760,98	527.184,58	807.434,45
21		429.205,76		
22				
23				
24				
Média	3.443.120,99	835.080,92	953.933,42	1.411.008,67

Evolução das Disponibilidades Médias



A média diária das disponibilidades orçamentais do Município, no final deste mês de fevereiro, é superior (€ 1.411.008,67) comparativamente com o período homólogo no ano 2012 e 2013 e inferior ao do ano de 2011.



CASCAIS

Elevada às Pessoas