



# Relatório de Execução Orçamental

Janeiro 2014



# ÍNDICE

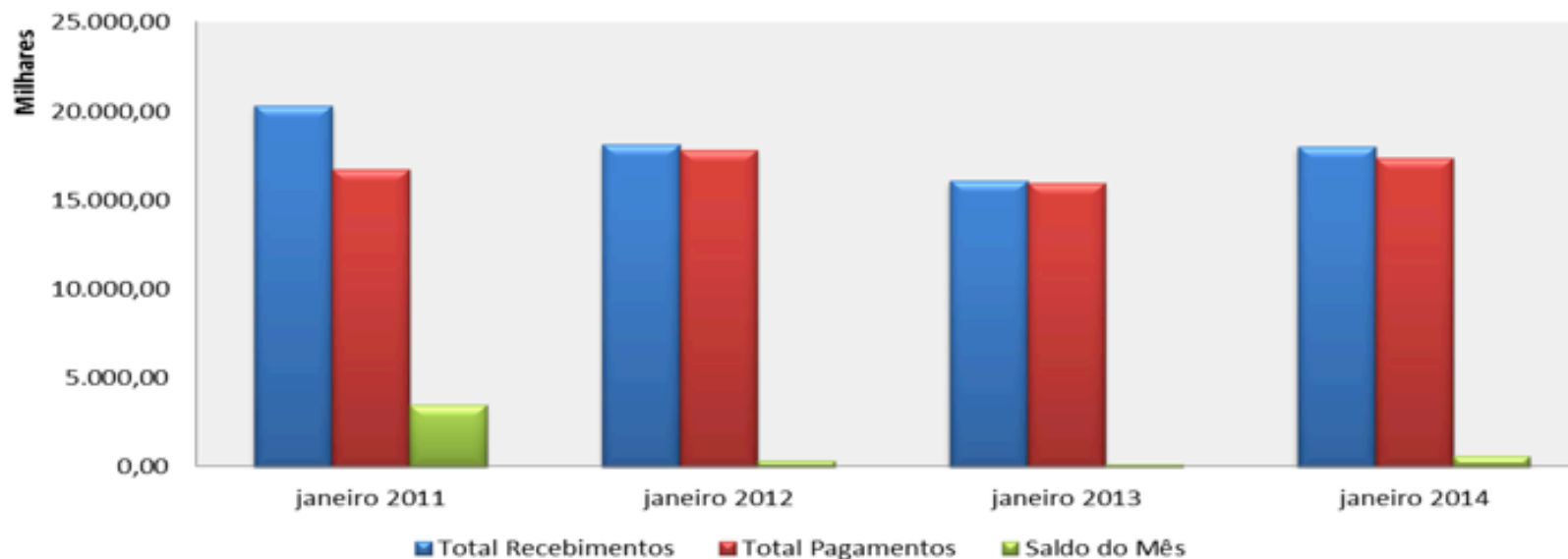
Análise Orçamental Global	3
Receita	5
Receitas Correntes	6
Receitas de Capital	12
Despesa	16
Despesas Correntes	19
Despesas de Capital	23
Grandes Opções do Plano (PPI+AMR)	26
Evolução Mensal da Liquidez do Município	28

## Análise Orçamental Global

No quadro seguinte apresenta-se a evolução dos principais indicadores económicos da Autarquia no mês de janeiro, nos anos de 2011 a 2014.

<b>Principais indicadores económicos</b> (Unidade Monetária: euros)	<b>janeiro 2011</b>	<b>janeiro 2012</b>	<b>janeiro 2013</b>	<b>janeiro 2014</b>
Total Recebimentos	20.282.706,52	18.164.265,24	16.118.703,88	18.021.019,76
Total Pagamentos	16.762.164,72	17.811.351,93	15.945.588,78	17.377.746,85
Saldo do Mês	<b>3.520.541,80</b>	<b>352.913,31</b>	<b>173.115,10</b>	<b>643.272,91</b>
Saldo de Correntes	(3.997.851,87)	(5.501.735,45)	(4.529.824,00)	(6.375.390,78)
Autonomia Financeira: [1-(Fundos OE/Total da Receita)]	92,1%	91,6%	92,9%	100,0%
Indicador de Desenvolvimento do Município: (Investimento + Transferências / Total da Despesa)	15,1%	22,0%	20,6%	9,9%
Indicador de Desenvolvimento do Município per capita (euros): (Despesas de Investimento + Transferências de Capital / População Residente)	20,87	15,94	15,94	8,32

### Evolução dos Indicadores Económicos



O saldo de correntes (Receitas Correntes - Despesas Correntes) **garante o equilíbrio orçamental** libertando valores para cobertura de Investimento, situação que não se verifica no mês de janeiro de 2014 há semelhança dos meses em análise nos anos anteriores.

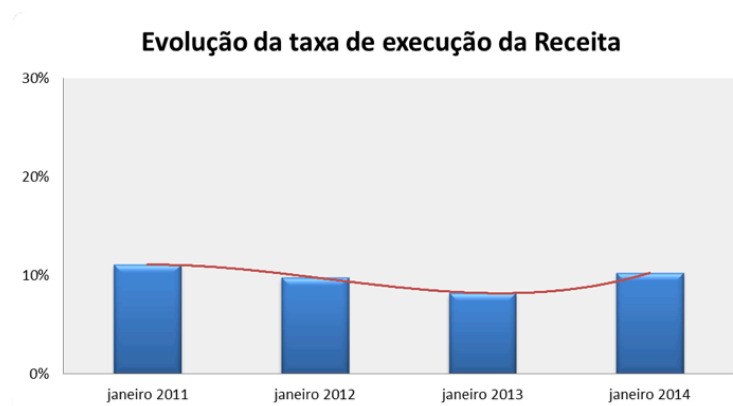
O índice de **autonomia financeira** situou-se nos 100%, indicando uma subida relativamente ao período homólogo.

O índice de **desenvolvimento do Município** no final de janeiro de 2014 foi inferior (8,32%) ao índice de desenvolvimento dos meses em análise.

## Receita

A percentagem da Receita Total atingiu, em janeiro de 2014, 10,2 % relativamente ao valor orçamentado, representando em **valores absolutos representou € 18.021.019,76**, dos quais € 8.500.000,00 correspondem à utilização do Empréstimo de Curto Prazo, € 5.344.077,23 a Impostos Diretos e € 2.108.686,35 à Venda de bens e serviços correntes.

Receita (Unidade Monetária: euros)	janeiro 2011	janeiro 2012	janeiro 2013	janeiro 2014
Valor Orçamentado	183.395.449,00	185.998.418,00	196.897.970,00	175.955.870,00
Valor Executado	20.282.706,52	18.164.265,24	16.118.703,88	18.021.019,76
<b>Taxa de Execução</b>	<b>11,1%</b>	<b>9,8%</b>	<b>8,2%</b>	<b>10,2%</b>

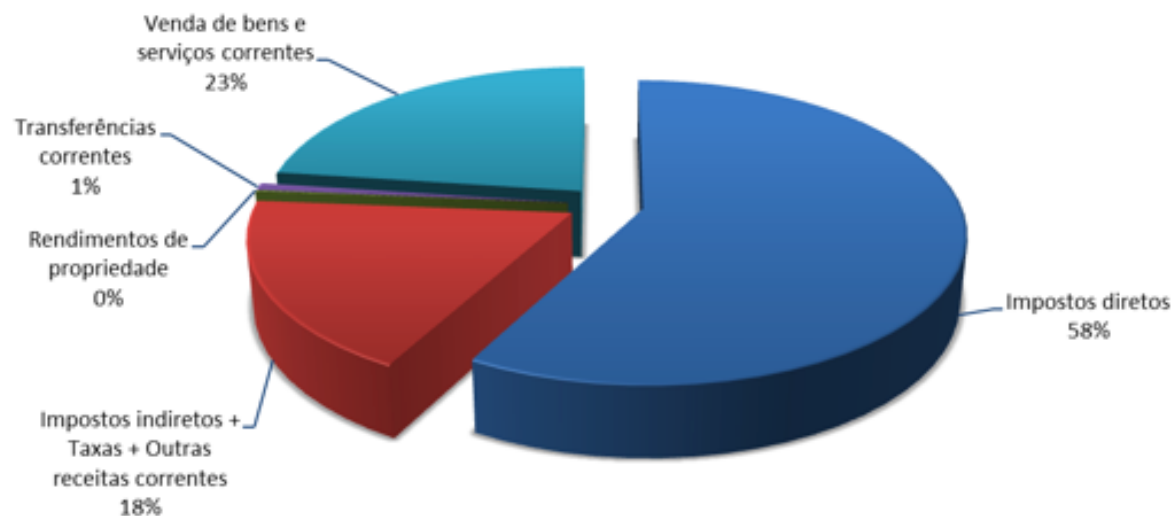


## Receitas Correntes

A percentagem de realização da Receita Corrente foi, em janeiro de 2014 de 6,9%, o que corresponde, em valores absolutos, a uma arrecadação de **€ 9.222.011,60**.

Receitas Correntes - janeiro 2014 (Unidade Monetária: euros)	Orçamento 2013	Execução 2013	%	Orçamento 2014	Execução 2014	%
Impostos diretos	97.043.448,00	3.733.995,80	3,8%	88.397.280,00	5.344.077,33	6,0%
Impostos indiretos	11.696.785,00	405.556,32	3,5%	12.074.210,00	1.130.661,23	9,4%
Taxas, multas e outras penalidades	7.739.562,00	437.638,99	5,7%	7.911.698,00	533.354,31	6,7%
Rendimentos da propriedade	1.216.360,00	89.117,96	7,3%	439.491,00	7.514,88	1,7%
Transferências correntes	18.138.988,00	1.188.887,08	6,6%	16.731.723,00	69.367,88	0,4%
- Fundos OE	13.780.142,00	1.148.345,00	8,3%	13.044.485,00	0,00	0,0%
- Outras	4.358.846,00	40.542,08	0,9%	3.687.238,00	69.367,88	1,9%
Venda de bens e serviços correntes	8.624.280,00	2.161.157,87	25,1%	7.597.825,00	2.108.686,35	27,8%
Outras receitas correntes	383.512,00	14.346,25	3,7%	735.402,00	28.349,62	3,9%
<b>Total das Receitas Correntes</b>	<b>144.842.935,00</b>	<b>8.030.700,27</b>	<b>5,5%</b>	<b>133.887.629,00</b>	<b>9.222.011,60</b>	<b>6,9%</b>

### Estrutura das Receitas Correntes

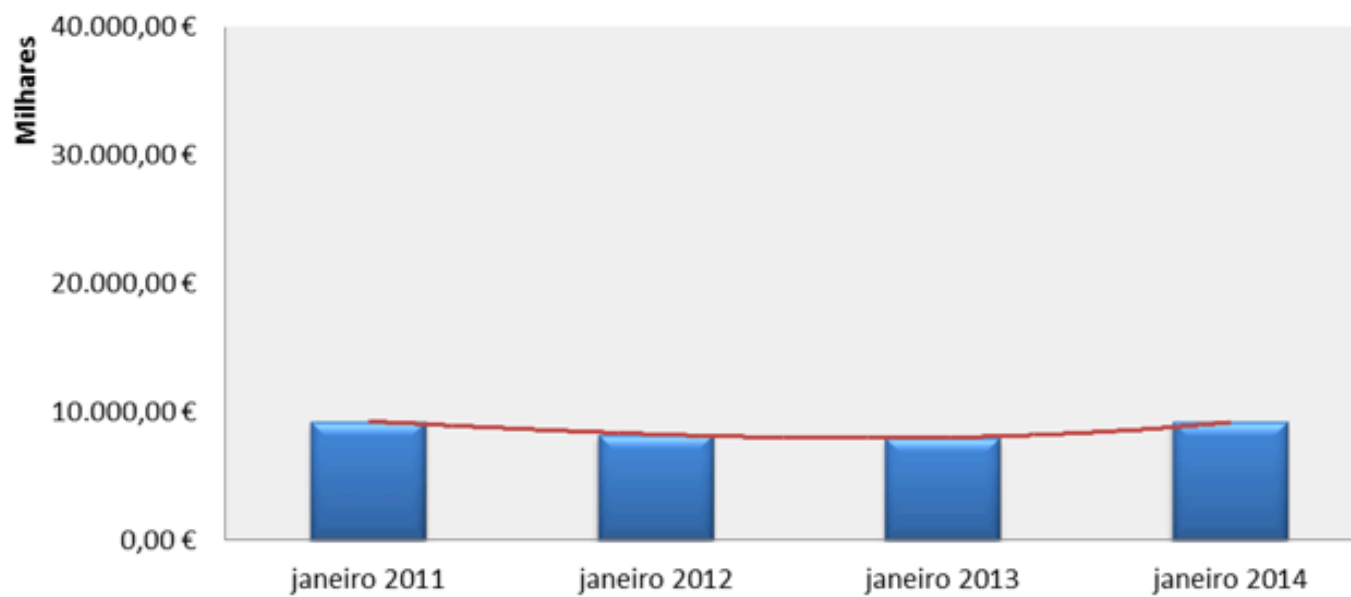


Em janeiro de 2014 **verificou-se um aumento nas Receitas Correntes** em relação aos meses de janeiro de 2012 e 2013, com particular incidência nas Receitas provenientes de “Impostos Diretos”, “Impostos Indiretos” e “Taxas, Multas e Outras Penalidades”.

<b>Evolução da Receita Corrente</b> (Unidade Monetária: euros)	<b>janeiro 2011</b>	<b>janeiro 2012</b>	<b>Variação 2011/2012</b>	<b>janeiro 2013</b>	<b>Variação 2012/2013</b>	<b>janeiro 2014</b>	<b>Variação 2013/2014</b>
Impostos diretos	4.501.076,48	2.555.106,21	(43,2%)	3.733.995,80	46,1%	5.344.077,33	43,1%
Impostos indiretos + Taxas + Outras receitas correntes	1.203.017,45	396.514,66	(67,0%)	857.541,56	116,3%	1.692.365,16	97,4%
Rendimentos de propriedade	66.309,82	624.580,29	841,9%	89.117,96	(85,7%)	7.514,88	(91,6%)
Transferências correntes	2.350.818,29	2.516.102,52	7,0%	1.188.887,08	(52,7%)	69.367,88	(94,2%)
- Fundos OE	1.611.649,00	1.531.126,00	0,0%	1.148.345,00	(25,0%)	0,00	(100,0%)
- Outras	739.169,29	984.976,52	33,3%	40.542,08	(95,9%)	69.367,88	71,1%
Venda de bens e serviços correntes	1.169.001,28	2.188.126,82	87,2%	2.161.157,87	(1,2%)	2.108.686,35	(2,4%)
<b>Total das Receitas Correntes</b>	<b>9.290.223,32</b>	<b>8.280.430,50</b>	<b>(10,9%)</b>	<b>8.030.700,27</b>	<b>(3,0%)</b>	<b>9.222.011,60</b>	<b>14,8%</b>

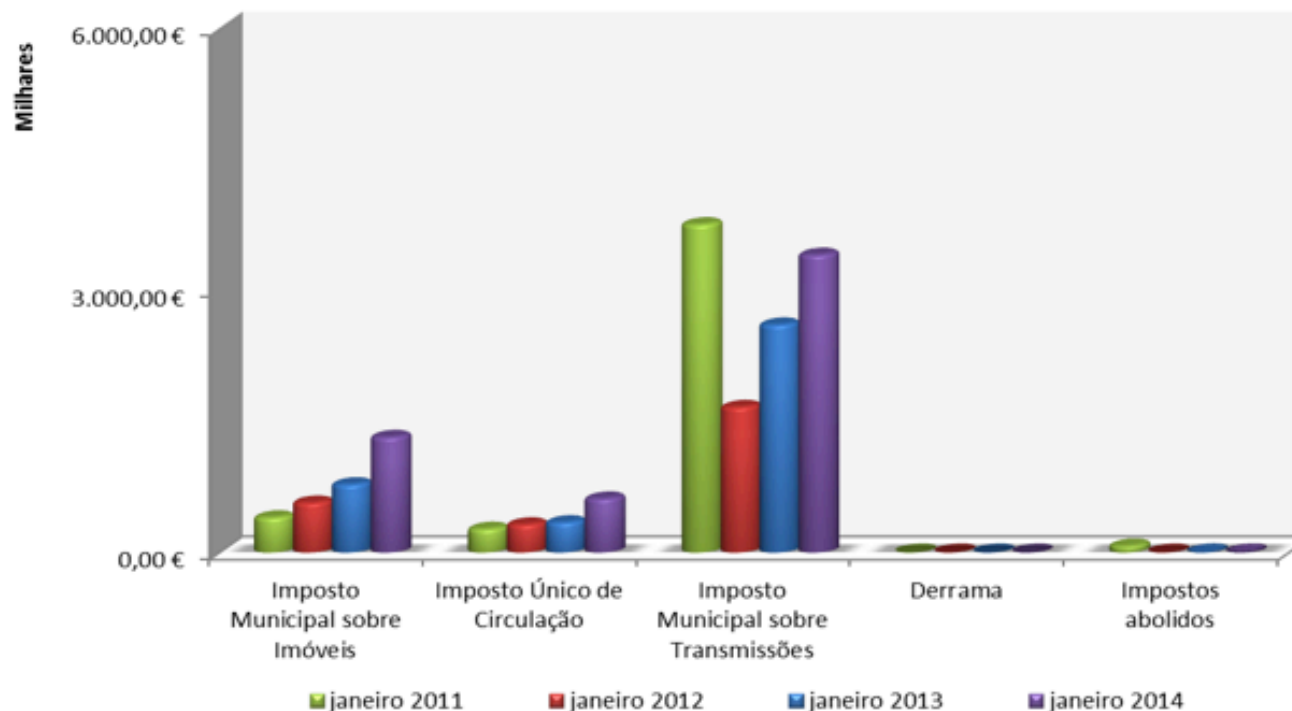


## Evolução das Receitas Correntes



<b>Evolução dos Impostos Directos</b> (Unidade Monetária: euros)	<b>janeiro 2011</b>	<b>janeiro 2012</b>	<b>Variação 2011/2012</b>	<b>janeiro 2013</b>	<b>Variação 2012/2013</b>	<b>janeiro 2014</b>	<b>Variação 2013/2014</b>
Imposto Municipal sobre Imóveis	400.595,26	569.899,89	42,3%	779.290,42	36,7%	1.320.364,13	69,4%
Imposto Único de Circulação	270.184,01	321.383,76	18,9%	344.920,39	7,3%	616.243,17	78,7%
Imposto Municipal sobre Transmissões	3.753.466,97	1.663.822,56	(55,7%)	2.606.474,40	56,7%	3.404.594,85	30,6%
Derrama	0,00	0,00	0,0%	0,00	0,0%	0,00	0,0%
Impostos abolidos	76.830,24	0,00	(100,0%)	3.310,59	Ind.	2.875,18	(13,2%)
<b>Total de Receitas de Impostos Directos</b>	<b>4.501.076,48</b>	<b>2.555.106,21</b>	<b>(43,2%)</b>	<b>3.733.995,80</b>	<b>46,1%</b>	<b>5.344.077,33</b>	<b>43,1%</b>

## Evolução da Estrutura dos Impostos Directos



Das receitas provenientes dos **Impostos Directos** têm maior destaque as oriundas do:

- **“Imposto Municipal sobre Imóveis” (IMI) que tiveram em janeiro de 2014 uma execução bastante superior** (€ 1.320.364,13), comparativamente com os meses de janeiro de 2011 a 2013;

- **“Imposto Único de Circulação” (IUC)** com uma taxa de variação relativamente a janeiro de 2013 de 78,7%.

## Receitas de Capital

A percentagem de execução das Receitas de Capital em janeiro de 2014 foi de 20,9% (€ 8.798.471,60) do valor orçamentado.

<b>Receitas Capital - janeiro 2014 (Unidade Monetária: euros)</b>	<b>Orçamento</b>	<b>Execução</b>	<b>%</b>
Venda de bens de investimento	30.136.572,00	77.890,00	0,3%
Transferências de capital	786.304,00	54.766,20	7,0%
- Fundos OE	0,00	0,00	0,0%
- Outras	786.304,00	54.766,20	7,0%
Ativos financeiros	120,00	0,00	0,0%
Passivos financeiros	10.105.980,00	8.500.000,00	84,1%
Outras receitas de capital	1.039.255,00	165.815,40	16,0%
<b>Total das Receitas de Capital</b>	<b>42.068.231,00</b>	<b>8.798.471,60</b>	<b>20,9%</b>

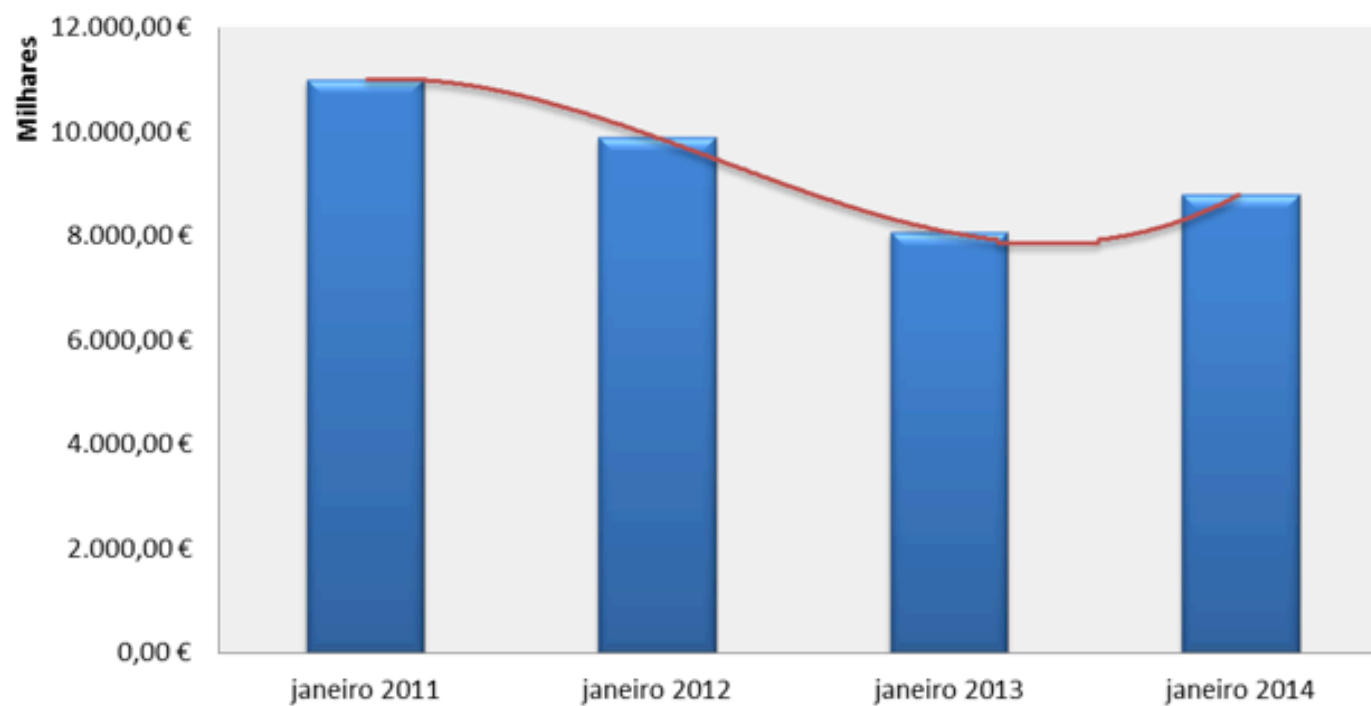
### Estrutura da Receita Capital



Relativamente às Receitas de Capital cobradas, assiste-se a um aumento em janeiro de 2014 (€ 8.798.471,60) comparativamente com o mês de janeiro de 2013, continuando contudo inferiores às dos meses de janeiro de 2011 e 2012. A execução mais elevada nas Receitas de Capital verifica-se nos “Passivos Financeiros” (€ 8.500.000), resultado da utilização do empréstimo de Curto Prazo.

<b>Evolução da Receita Capital</b> (Unidade Monetária: euros)	<b>janeiro 2011</b>	<b>janeiro 2012</b>	<b>Variação 2011/2012</b>	<b>janeiro 2013</b>	<b>Variação 2012/2013</b>	<b>janeiro 2014</b>	<b>Variação 2013/2014</b>
Venda de bens de investimento	14.461,00	640,00	0,0%	44.523,36	6856,8%	77.890,00	74,9%
Transferências de capital	465.062,60	138.956,27	(70,1%)	4.062,60	(97,1%)	54.766,20	1248,1%
- Fundos OE	0,00	0,00	0,0%	0,00	0,0%	0,00	0,0%
- Outras	465.062,60	138.956,27	(70,1%)	4.062,60	(97,1%)	54.766,20	0,0%
Ativos financeiros	0,00	0,00	0,0%	0,00	0,0%	0,00	0,0%
Passivos financeiros	10.432.767,72	9.500.000,00	0,0%	8.000.000,00	0,0%	8.500.000,00	6,3%
Outras receitas de capital	79.964,95	243.164,41	204,1%	18.512,33	(92,4%)	165.815,40	795,7%
<b>Total das Receitas de Capital</b>	<b>10.992.256,27</b>	<b>9.882.760,68</b>	<b>(10,1%)</b>	<b>8.067.098,29</b>	<b>(18,4%)</b>	<b>8.798.471,60</b>	<b>9,1%</b>

## Evolução das Receitas de Capital



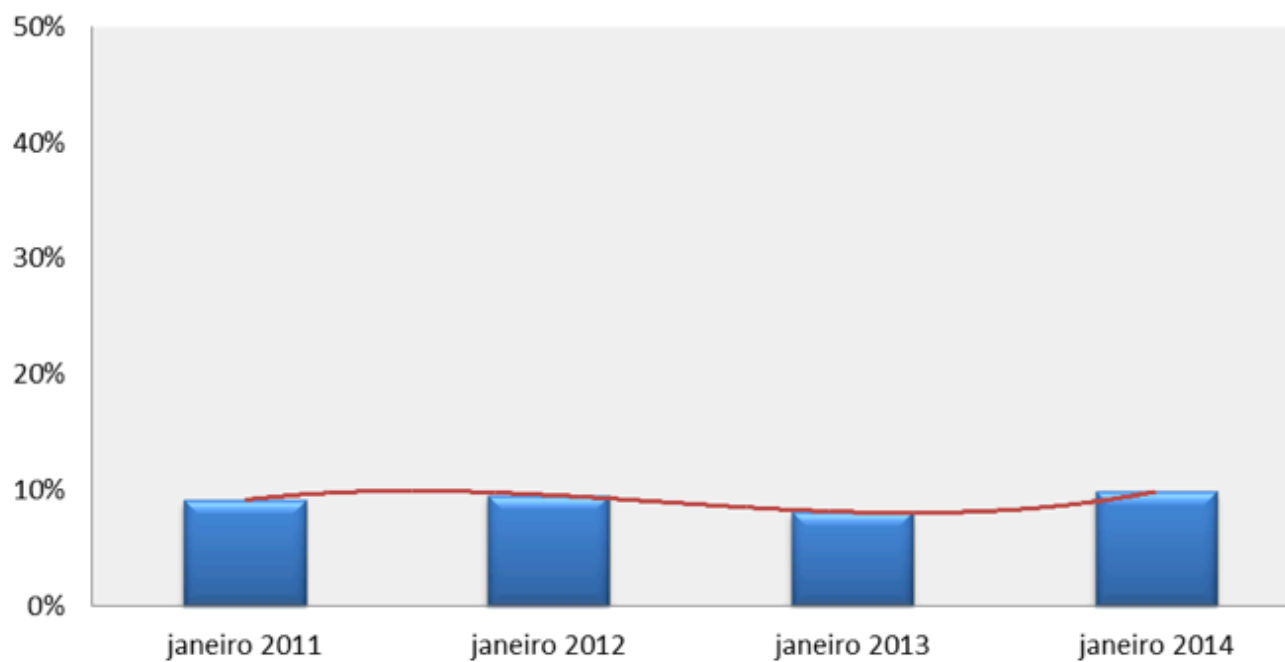
## Despesa

A percentagem de realização do Orçamento da Despesa em janeiro de 2014 atingiu os 9,9%, representando um nível de pagamentos de € 17.377.746,85.

<b>Despesa</b> (Unidade Monetária: euros)	<b>janeiro 2011</b>	<b>janeiro 2012</b>	<b>janeiro 2013</b>	<b>janeiro 2014</b>
Valor Orçamentado	183.395.449,00	185.998.418,00	196.897.970,00	175.955.870,00
Valor Executado	16.762.164,72	17.811.351,93	15.945.588,78	17.377.746,85
<b>Taxa de Execução</b>	<b>9,1%</b>	<b>9,6%</b>	<b>8,1%</b>	<b>9,9%</b>



## Evolução da taxa de execução da Despesa



Designação (Unidade Monetária: euros)	2013 janeiro									2014 janeiro									Var. Período Homólogo
	Dotação actual	Cabimentado	% de Cabim.	Comprometido	% de Compro.	Facturado	% de Fact.	Pago	% de Execução	Dotação actual	Cabimentado	% de Cabim.	Comprometido	% de Compro.	Facturado	% de Fact.	Pago	% de Execução	
Despesas com o pessoal	31.923.114,00	2.982.512,71	9,34%	2.815.069,31	8,82%	2.714.766,91	8,50%	2.469.806,01	7,74%	32.907.218,00	3.089.126,64	9,4%	2.969.558,32	9,0%	2.844.840,85	8,6%	2.842.809,81	8,6%	15,1%
Aquisição de bens e serviços	71.010.328,00	55.799.266,34	78,58%	50.509.416,11	71,13%	18.346.555,70	25,84%	6.578.183,28	9,26%	71.825.998,00	40.278.137,35	56,1%	32.928.138,20	45,8%	16.910.401,43	23,5%	9.284.192,85	12,9%	41,1%
Juros e outros encargos	3.165.280,00	3.151.051,99	99,55%	2.886.307,53	91,19%	83.224,50	2,63%	35.313,91	1,12%	3.057.966,00	1.198.016,34	39,2%	291.072,35	9,5%	104.666,68	3,4%	5.317,29	0,2%	(84,9%)
Transferências correntes	25.967.044,00	13.593.937,92	52,35%	11.055.327,51	42,57%	4.614.028,80	17,77%	3.032.591,27	11,68%	18.797.556,00	7.036.541,83	37,4%	4.900.775,36	26,1%	3.922.388,54	20,9%	1.905.571,61	10,1%	(37,2%)
Subsídios	10,00	0,00	0,00%	0,00	0,00%	0,00	0,00%	0,00	0,00%	1.497.618,00	1.497.618,00	100,0%	1.497.618,00	100,0%	1.497.618,00	100,0%	1.497.618,00	100,0%	0,0%
Outras despesas correntes	2.461.404,00	996.040,85	40,47%	994.624,05	40,41%	459.152,03	18,65%	444.629,80	18,06%	1.732.565,00	129.366,14	7,5%	98.019,54	5,7%	73.372,18	4,2%	61.892,82	3,6%	(86,1%)
<b>Despesas Correntes</b>	<b>134.527.180,00</b>	<b>76.522.809,81</b>	<b>56,88%</b>	<b>68.260.744,51</b>	<b>50,74%</b>	<b>26.217.727,94</b>	<b>19,49%</b>	<b>12.560.524,27</b>	<b>9,34%</b>	<b>129.818.921,00</b>	<b>53.228.806,30</b>	<b>41,0%</b>	<b>42.685.181,77</b>	<b>32,9%</b>	<b>25.353.287,68</b>	<b>19,5%</b>	<b>15.597.402,38</b>	<b>12,0%</b>	<b>24,2%</b>
Aquisição de bens de capital	42.322.872,00	33.545.993,30	79,26%	27.055.013,38	63,93%	6.860.693,42	16,21%	2.464.521,09	5,82%	27.535.166,00	20.410.499,30	74,1%	14.840.392,06	53,9%	7.678.769,04	27,9%	1.180.746,70	4,3%	(52,1%)
Transferências de capital	7.973.036,00	5.331.204,84	66,87%	4.858.126,84	60,93%	1.039.133,10	13,03%	819.376,73	10,28%	5.915.000,00	4.329.595,52	73,2%	2.947.139,27	49,8%	1.330.089,16	22,5%	534.074,84	9,0%	(34,8%)
Ativos financeiros	10,00	0,00	0,00%	0,00	0,00%	0,00	0,00%	0,00	0,00%	0,00	0,00	0,0%	0,00	0,0%	0,00	0,0%	0,00	0,0%	0,0%
Passivos financeiros	11.200.000,00	11.200.000,00	100,00%	11.200.000,00	100,00%	184.475,17	1,65%	99.310,74	0,89%	12.550.000,00	12.548.655,96	100,0%	225.098,20	1,8%	153.496,96	1,2%	65.522,93	0,5%	(34,0%)
Outras despesas de capital	874.872,00	29.802,27	3,41%	29.211,27	3,34%	21.263,39	2,43%	1.855,95	0,21%	136.783,00	81.299,65	59,4%	61.923,46	45,3%	0,00	0,0%	0,00	0,0%	0,0%
<b>Despesas de Capital</b>	<b>62.370.790,00</b>	<b>50.107.000,41</b>	<b>80,3%</b>	<b>43.142.351,49</b>	<b>69,2%</b>	<b>8.105.565,08</b>	<b>13,0%</b>	<b>3.385.064,51</b>	<b>5,4%</b>	<b>46.136.949,00</b>	<b>37.370.050,43</b>	<b>81,0%</b>	<b>18.074.552,99</b>	<b>39,2%</b>	<b>9.162.355,16</b>	<b>19,9%</b>	<b>1.780.344,47</b>	<b>3,9%</b>	<b>(47,4%)</b>
<b>Total das Despesas</b>	<b>196.897.970,00</b>	<b>126.629.810,22</b>	<b>64,3%</b>	<b>111.403.096,00</b>	<b>56,6%</b>	<b>34.323.293,02</b>	<b>17,4%</b>	<b>15.945.588,78</b>	<b>8,1%</b>	<b>175.955.870,00</b>	<b>90.598.856,73</b>	<b>51,5%</b>	<b>60.759.734,76</b>	<b>34,5%</b>	<b>34.515.642,84</b>	<b>19,6%</b>	<b>17.377.746,85</b>	<b>9,9%</b>	<b>9,0%</b>

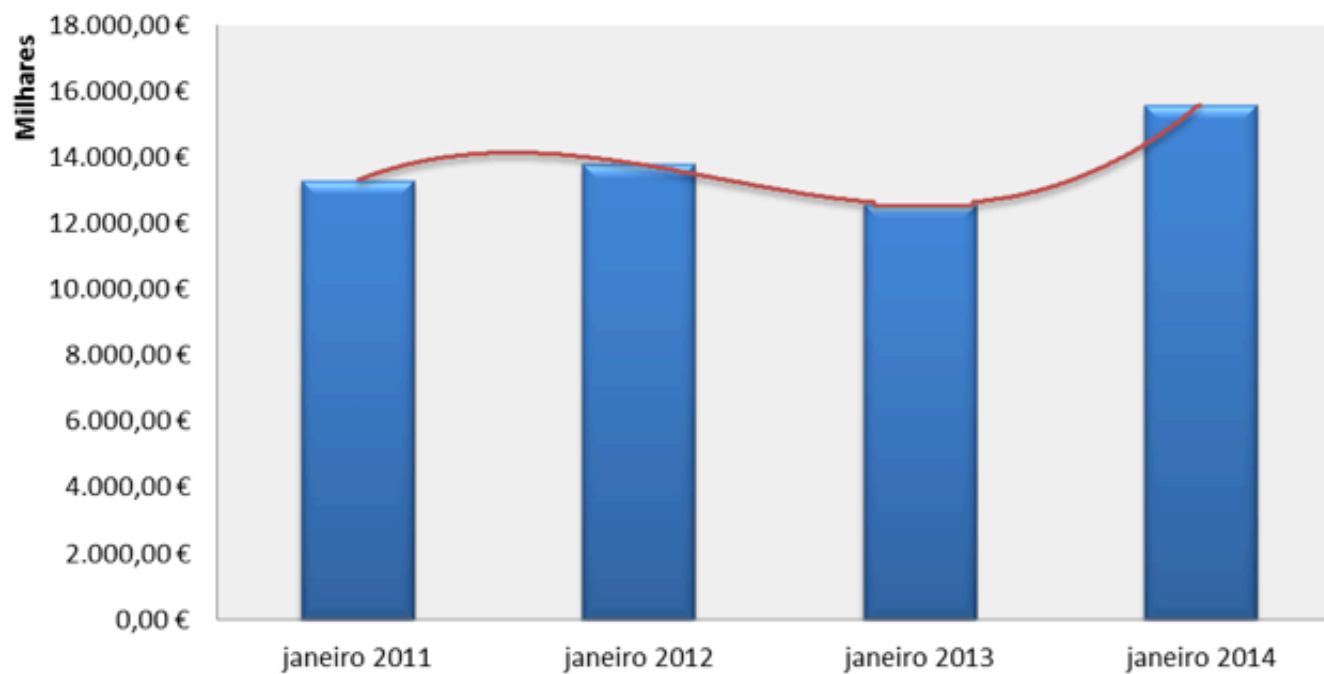
Comparativamente ao período homólogo do ano 2013 assiste-se a um aumento da despesa total (PAGA) de € 15.945.588,78 para € 17.377.746,85, contribuindo para esta situação os pagamentos efetuados no âmbito das “Despesas Correntes” que cresceram 24,2% .

## Despesas Correntes

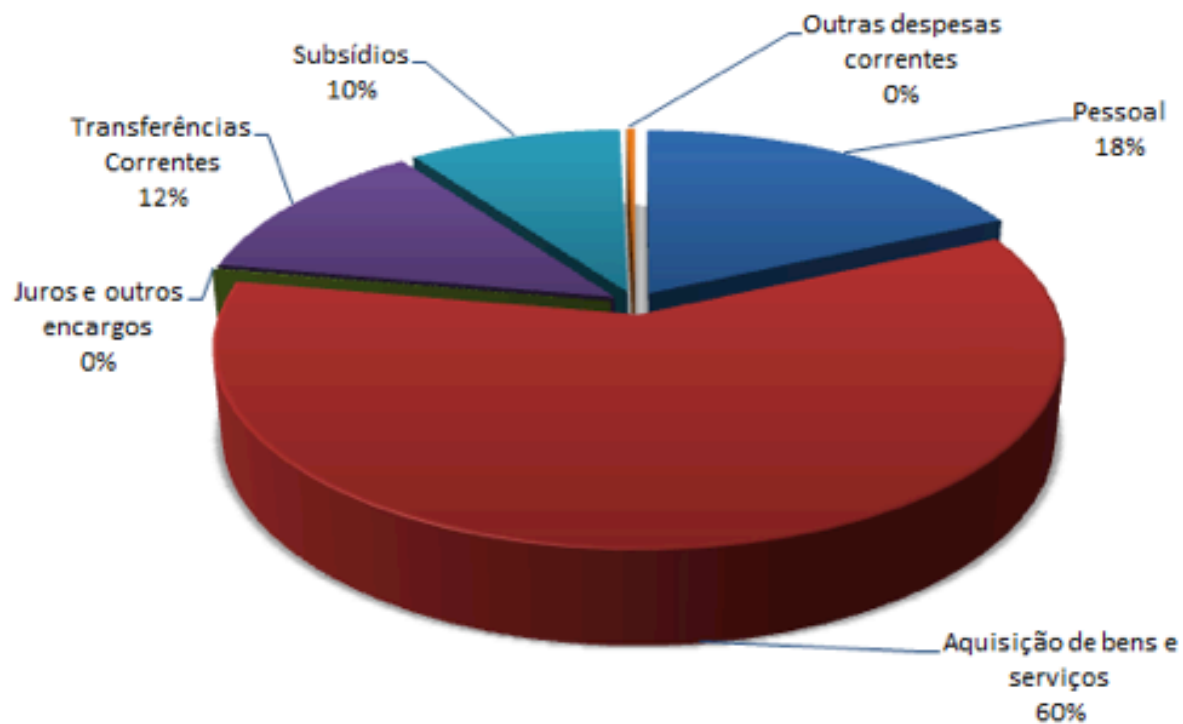
O grau de execução orçamental das Despesas Correntes foi de 12%, cifrando-se o volume de pagamentos em € 15.597.402,38, destacando-se a taxa de execução a relativa aos “Subsídios” (100%).

<b>Despesas Correntes - janeiro 2014 (Unidade Monetária: euros)</b>	<b>Orçamento</b>	<b>Facturado Execução</b>	<b>% Facturado</b>	<b>Pago Execução</b>	<b>% Pago</b>
Pessoal	32.907.218,00	2.844.840,85	8,6%	2.842.809,81	8,6%
Aquisição de bens e serviços	71.825.998,00	16.910.401,43	23,5%	9.284.192,85	12,9%
Juros e outros encargos	3.057.966,00	104.666,68	3,4%	5.317,29	0,2%
Transferências	18.797.556,00	3.922.388,54	20,9%	1.905.571,61	10,1%
Subsídios	1.497.618,00	1.497.618,00	100,0%	1.497.618,00	100,0%
Outras despesas correntes	1.732.565,00	73.372,18	4,2%	61.892,82	3,6%
<b>Total das Despesas Correntes</b>	<b>129.818.921,00</b>	<b>25.353.287,68</b>	<b>19,5%</b>	<b>15.597.402,38</b>	<b>12,0%</b>

## Evolução das Despesas Correntes



## Estrutura das Despesas Correntes



Na estrutura das Despesas Correntes, em janeiro de 2014, os custos com maior peso são as “Despesas de Aquisição de Bens e Serviços” (60%), seguidos das “Despesas de Pessoal” (18%) e das “Transferências Correntes” (12%).

Rubrica	Aquisição de Serviços	janeiro 13						janeiro 14					
		Dotação Actual	Cabimentado	Comprometido	% Comprometido	Pago	% Pago	Dotação Actual	Cabimentado	Comprometido	% Comprometido	Pago	% Pago
020201	Encargos das instalações	4.804.467,00	703.311,77	387.841,98	8,1%	129.270,67	2,7%	5.455.616,00	2.177.559,35	1.431.022,35	26,2%	128.528,60	2,4%
020202	Limpeza e higiene	1.141.147,00	1.128.950,34	1.085.904,34	95,2%	205.708,32	18,0%	1.153.232,00	1.150.835,01	500.624,35	43,4%	70.713,25	6,1%
020203	Conservação de bens	870.953,00	495.473,65	445.855,63	51,2%	133.113,51	15,3%	927.007,00	408.010,66	140.233,57	15,1%	10.809,07	1,2%
020204	Locação de edifícios	547.027,00	478.711,57	478.711,57	87,5%	40.004,92	7,3%	701.258,00	520.064,40	487.838,40	69,6%	31.864,80	4,5%
020206	Locação de material de transporte	142.877,00	48.682,71	48.682,71	34,1%	20.934,79	14,7%	198.878,00	45.328,34	45.328,34	22,8%	0,00	0,0%
020208	Locação de outros bens	502.676,00	273.834,48	270.695,98	53,9%	74.163,29	14,8%	378.353,00	287.210,68	251.286,15	66,4%	17.030,57	4,5%
020209	Comunicações	1.487.014,00	1.366.951,54	1.364.516,14	91,8%	240.706,62	16,2%	1.250.000,00	1.220.149,30	1.216.847,30	97,3%	165.734,42	13,3%
020210	Transportes	1.278.446,00	1.079.812,52	465.851,15	36,4%	79.033,91	6,2%	1.515.301,00	624.786,35	466.998,61	30,8%	66.244,65	4,4%
020211	Representação dos serviços	2.500,00	0,00	0,00	0,0%	0,00	0,0%	5.000,00	0,00	0,00	0,0%	0,00	0,0%
020212	Seguros	492.255,00	339.013,52	338.549,17	68,8%	43.161,59	8,8%	895.000,00	385.558,62	62.548,62	7,0%	9.515,14	1,1%
020213	Deslocações e estadas	126.380,00	57.440,05	33.859,68	26,8%	9.961,05	7,9%	54.317,00	32.728,22	15.809,97	29,1%	282,65	0,5%
020214	Estudos, pareceres, projectos e consultadoria	1.624.236,00	1.383.277,15	1.226.698,15	75,5%	46.013,71	2,8%	1.409.692,00	1.104.939,92	846.037,81	60,0%	176.224,00	12,5%
020215	Formação	126.742,00	25.175,76	24.903,26	19,6%	10.955,42	8,6%	97.549,00	39.005,47	33.427,87	34,3%	809,35	0,8%
020216	Seminários, exposições e similares	138.588,00	19.804,97	12.012,97	8,7%	1.162,35	0,8%	78.825,00	49.428,41	47.940,11	60,8%	5.438,33	6,9%
020217	Publicidade	1.155.698,00	646.382,48	320.025,51	27,7%	71.129,02	6,2%	687.251,00	387.595,95	230.481,78	33,5%	47.158,20	6,9%
020218	Vigilância e segurança	2.453.832,00	1.900.133,75	1.900.060,54	77,4%	168.385,46	6,9%	2.340.512,00	1.977.249,03	1.861.474,80	79,5%	218.213,46	9,3%
020219	Assistência técnica	1.067.557,00	586.077,55	516.270,77	48,4%	63.129,93	5,9%	1.858.741,00	1.015.682,09	979.498,24	52,7%	32.626,99	1,8%
020220	Outros trabalhos especializados	37.927.051,00	34.997.702,72	34.075.426,88	89,8%	4.208.171,40	11,1%	39.681.009,00	20.984.375,63	20.284.094,61	51,1%	7.709.437,30	19,4%
020224	Encargos de cobrança de receitas	2.361.199,00	2.317.655,73	117.655,73	5,0%	117.655,73	5,0%	1.650.000,00	1.650.000,00	134.041,58	8,1%	134.041,58	8,1%
020225	Outros serviços	5.684.617,00	4.452.837,25	4.269.835,76	75,1%	459.345,79	8,1%	4.328.114,00	2.984.555,87	2.450.968,09	56,6%	359.536,21	8,3%
	<b>Total</b>	<b>63.935.262,00</b>	<b>52.301.229,51</b>	<b>47.383.357,92</b>	<b>74,1%</b>	<b>6.122.007,48</b>	<b>9,6%</b>	<b>64.665.655,00</b>	<b>37.045.063,30</b>	<b>31.486.502,55</b>	<b>48,7%</b>	<b>9.184.208,57</b>	<b>14,2%</b>

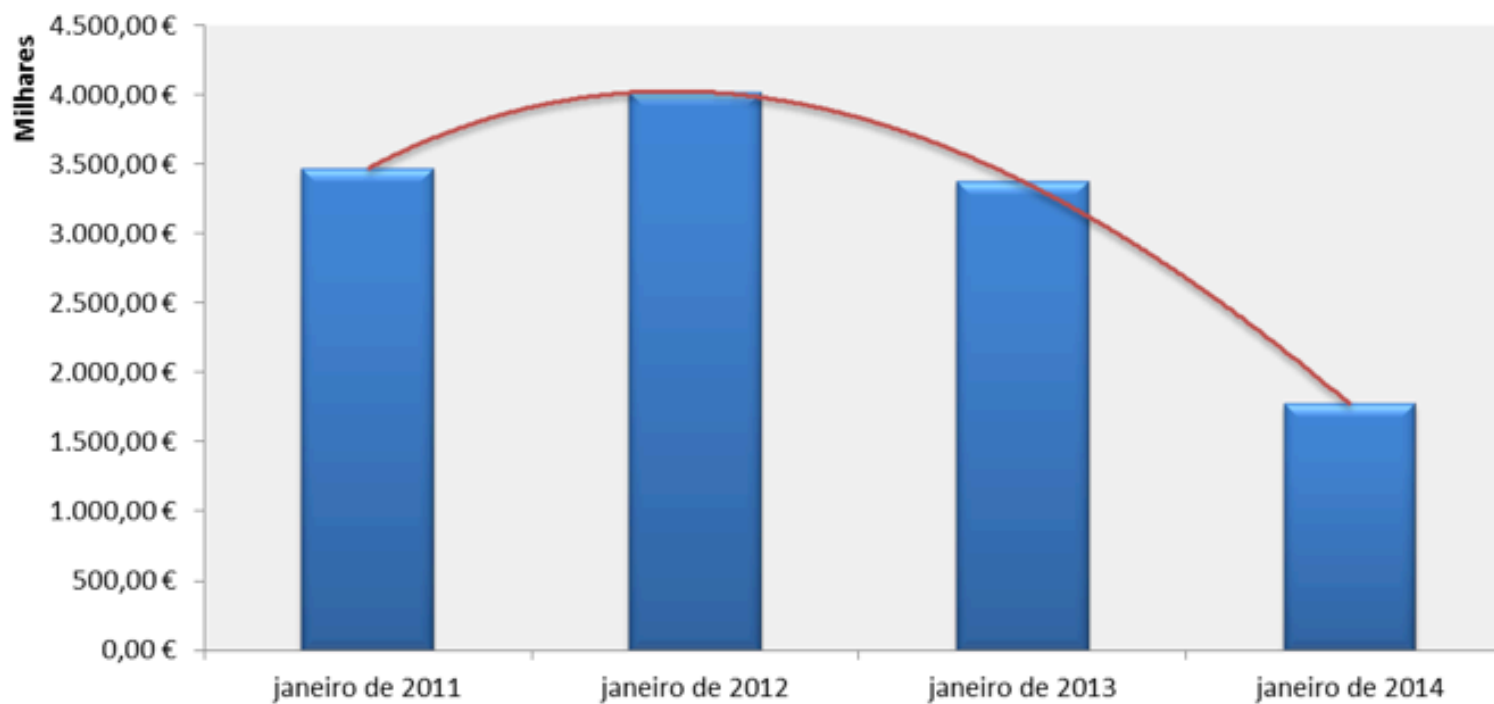
Na classificação económica de aquisição de serviços, verificamos que as rubricas “020220 – Outros trabalhos especializados”, “020209 – Comunicações” e “020214 – Estudos, pareceres, projetos e consultadoria”, registam as taxas de execução mais elevadas.

## Despesas de Capital

O grau de execução orçamental foi de 3,9%, tendo-se efetuado um volume de pagamentos no montante de € 1.780.344,47. Neste grupo, destaca-se o capítulo “Transferências de Capital” com uma taxa de execução de 9,0%.

<b>Despesas Capital - janeiro 2014 (Unidade Monetária: euros)</b>	<b>Orçamento</b>	<b>Facturado</b>	<b>Execução</b>	<b>%</b>
Aquisição de bens de capital	27.535.166,00	7.678.769,04	1.180.746,70	4,3%
Transferências de capital	5.915.000,00	1.330.089,16	534.074,84	9,0%
Ativos financeiros	0,00	0,00	0,00	0,0%
Passivos financeiros	12.550.000,00	153.496,96	65.522,93	0,5%
Outras despesas de capital	136.783,00	0,00	0,00	0,0%
<b>Total das Despesas Capital</b>	<b>46.136.949,00</b>	<b>9.162.355,16</b>	<b>1.780.344,47</b>	<b>3,9%</b>

## Evolução das Despesas de Capital



Na estrutura das Despesas de Capital é o Investimento Direto em construções diversas (Aquisição de Bens de Capital) que detêm o maior peso, com 66% do total, seguido das “Transferências de Capital” (30%).



## Estrutura das Despesas de Capital



## Grandes Opções do Plano (PPI+AMR)

As Grandes Opções do Plano (Plano Plurianual de Investimentos + Atividades Mais Relevantes) espelham a estrutura do planeamento das diversas áreas de intervenção municipal e fundamentam a orientação estratégica da política de desenvolvimento económico e social, organizada por objetivos, programas, projetos e ações.

Designação (Unidade Monetária: euros)	janeiro 2013			janeiro 2014							Variação Período Homólogo (Pago)
	Financiamento Definido	Pago	% de Execução	Financiamento Definido	Cabimento	% de Cabim.	Compromisso	% de Comp.	Pago	% de Execução	
EDUCAÇÃO	16.625.371,00	1.525.712,32	9,2%	9.942.991,00	6.146.992,86	61,8%	5.136.649,51	51,7%	593.895,23	6,0%	(61,1%)
CULTURA	3.798.634,00	120.613,49	3,2%	3.070.468,00	2.110.769,32	68,7%	1.752.931,09	57,1%	153.020,36	5,0%	26,9%
DESPORTO	5.071.993,00	432.738,32	8,5%	2.451.693,00	1.920.907,39	78,4%	1.599.180,09	65,2%	403.816,86	16,5%	(6,7%)
JUVENTUDE	4.056.426,00	169.695,60	4,2%	2.562.732,00	1.427.254,54	55,7%	623.082,49	24,3%	407.306,77	15,9%	140,0%
ACÇÃO SOCIAL	9.975.622,00	1.314.180,94	13,2%	7.027.853,00	3.349.921,46	47,7%	2.543.352,39	36,2%	474.321,88	6,7%	(63,9%)
SAÚDE	898.905,00	196.890,00	21,9%	738.455,00	438.643,36	59,4%	369.377,16	50,0%	127.150,12	17,2%	(35,4%)
HABITAÇÃO E URBANISMO	13.679.801,00	607.878,09	4,4%	12.374.314,00	9.891.702,32	79,9%	7.326.996,27	59,2%	236.203,40	1,9%	(61,1%)
SANEAMENTO E SALUBRIDADE	8.685.221,00	1.811.711,95	20,9%	8.745.273,00	2.549.335,57	29,2%	2.546.399,81	29,1%	2.404.067,37	27,5%	32,7%
PROTEÇÃO CIVIL	2.936.108,00	194.624,54	6,6%	2.349.846,00	655.572,58	27,9%	620.472,58	26,4%	221.750,21	9,4%	13,9%
POLICIA MUNICIPAL	326.459,00	215,25	0,1%	238.217,00	96.135,87	40,4%	71.924,22	30,2%	1.346,85	0,6%	525,7%
DESENV. ECO./ABAST.PÚBLICO	3.518.851,00	407.678,57	11,6%	2.218.752,00	363.760,96	16,4%	315.737,49	14,2%	10.645,75	0,5%	(97,4%)
TRANSPORTES E COMUNICAÇÕES	7.667.049,00	272.756,64	3,6%	4.439.655,00	3.307.122,36	74,5%	938.366,97	21,1%	166.098,95	3,7%	(39,1%)
MEIO AMBIENTE	3.165.801,00	179.043,28	5,7%	2.905.129,00	1.428.525,65	49,2%	933.761,00	32,1%	165.801,03	5,7%	(7,4%)
ACTIVIDADES DE ÂMBITO GERAL	39.958.348,00	3.068.870,13	7,7%	40.432.866,00	24.199.177,43	59,9%	22.522.158,74	55,7%	7.795.484,51	19,3%	154,0%
MODERNIZAÇÃO E ESTRUTURAS	6.713.751,00	1.033.628,65	15,4%	5.089.237,00	3.027.910,96	59,5%	2.301.507,89	45,2%	283.930,95	5,6%	(72,5%)
DESPESAS COM PESSOAL	31.923.114,00	2.469.806,01	7,7%	32.907.218,00	3.089.126,64	9,4%	2.969.558,32	9,0%	2.842.809,81	8,6%	15,1%
DESPESAS GERAIS	37.896.516,00	2.139.545,00	5,6%	38.461.171,00	26.595.997,46	69,2%	8.188.278,74	21,3%	1.090.096,80	2,8%	(49,1%)
<b>Total Geral:</b>	<b>196.897.970,00</b>	<b>15.945.588,78</b>	<b>8,1%</b>	<b>175.955.870,00</b>	<b>90.598.856,73</b>	<b>51,5%</b>	<b>60.759.734,76</b>	<b>34,5%</b>	<b>17.377.746,85</b>	<b>9,9%</b>	<b>9,0%</b>

Em janeiro de 2014, a dotação das Grandes Opções do Plano é de € 175.955.870,00 inferior à dotação de janeiro de 2013. A taxa de execução das GOP foi de 9,9%, correspondendo a pagamentos no montante de € 17.377.746,85. O objetivo com maior taxa de execução foi “Saneamento e Salubridade” (27,5%) devido aos pagamentos efetuados à TRATOLIXO (€ 1.660.805,59), seguido de “Atividades de âmbito Geral” (19,3%) com pagamentos efetuados às Empresas Municipais no montante de € 5.255.574,61 e “Saúde” (17,2%).

Departamento	Orgânica	Financiamento Definido	Cabimento	Exe.	Compromisso	Exe.	Facturado	Pago	Exe.	Responsável Político (Unidade Monetária: euros)
GRIP	03.00	919.241,00	382275,1	41,6%	189540,56	20,6%	106606,7	18444,51	2,0%	Sr. Presidente
DMCC	07.00	20,00	0,00	0,0%	0,00	0,0%	0,00	0,00	0,0%	Ver. Frederico Almeida
DHS	07.01	10.522.924,00	6.294.177,71	59,8%	3.812.472,14	36,2%	2.248.960,20	685.249,12	6,5%	Ver. Frederico Almeida
DED	07.02	9.142.066,00	4.984.289,20	54,5%	4.059.387,28	44,4%	1.668.531,50	850.262,84	9,3%	Ver. Frederico Almeida
DGT	08.01	989.577,00	205.777,42	20,8%	141.987,75	14,3%	22.625,78	10.688,53	1,1%	Ver. Nuno Piteira Lopes
DIT	08.02	29.323.818,00	17.802.790,80	60,7%	14.155.591,49	48,3%	7.992.126,27	2.977.215,21	10,2%	Ver. Nuno Piteira Lopes
DMEI	09.00	10,00	0,00	0,0%	0,00	0,0%	0,00	0,00	0,0%	Ver. Ana Sofia Bettencourt
DDE	09.01	2.154.432,00	1.036.522,81	48,1%	611.539,54	28,4%	333.328,16	151.773,31	7,0%	Ver. Ana Sofia Bettencourt
DPC	09.02	571.035,00	482.789,65	84,5%	482.789,65	84,5%	72.016,20	58.178,70	10,2%	Ver. Ana Sofia Bettencourt
DIC	09.03	5.330.480,00	3.385.216,47	63,5%	2.042.622,52	38,3%	1.337.652,85	554.372,19	10,4%	Ver. Ana Sofia Bettencourt
DMAG	10.00	38.327.141,00	23.077.749,06	60,2%	21.897.692,08	57,1%	14.376.661,49	7.689.493,97	20,1%	Ver. Paula Gomes da Silva
DFP	10.01	2.194.747,00	1.323.858,79	60,3%	814.785,00	37,1%	373.322,22	2.299,98	0,1%	Ver. Paula Gomes da Silva
DHJ	10.02	2.445.012,00	1.157.672,17	47,3%	672.187,89	27,5%	322.872,92	223.764,82	9,2%	Ver. Paula Gomes da Silva
DPF	11.00	238.227,00	96.135,87	40,4%	71.924,22	30,2%	27.660,62	1.346,85	0,6%	Sr. Presidente
SPC	12.00	2.428.751,00	684.477,58	28,2%	649.377,58	26,7%	251.790,89	221.750,21	9,1%	Sr. Presidente
Despesas de Pessoal		32.907.218,00	3.089.126,64	9,4%	2.969.558,32	9,0%	2.844.840,85	2.842.809,81	8,6%	Ver. Paula Gomes da Silva
Despesas Gerais		38.461.171,00	26.595.997,46	69,2%	8.188.278,74	21,3%	2.536.646,19	1.089.596,80	2,8%	Ver. Paula Gomes da Silva

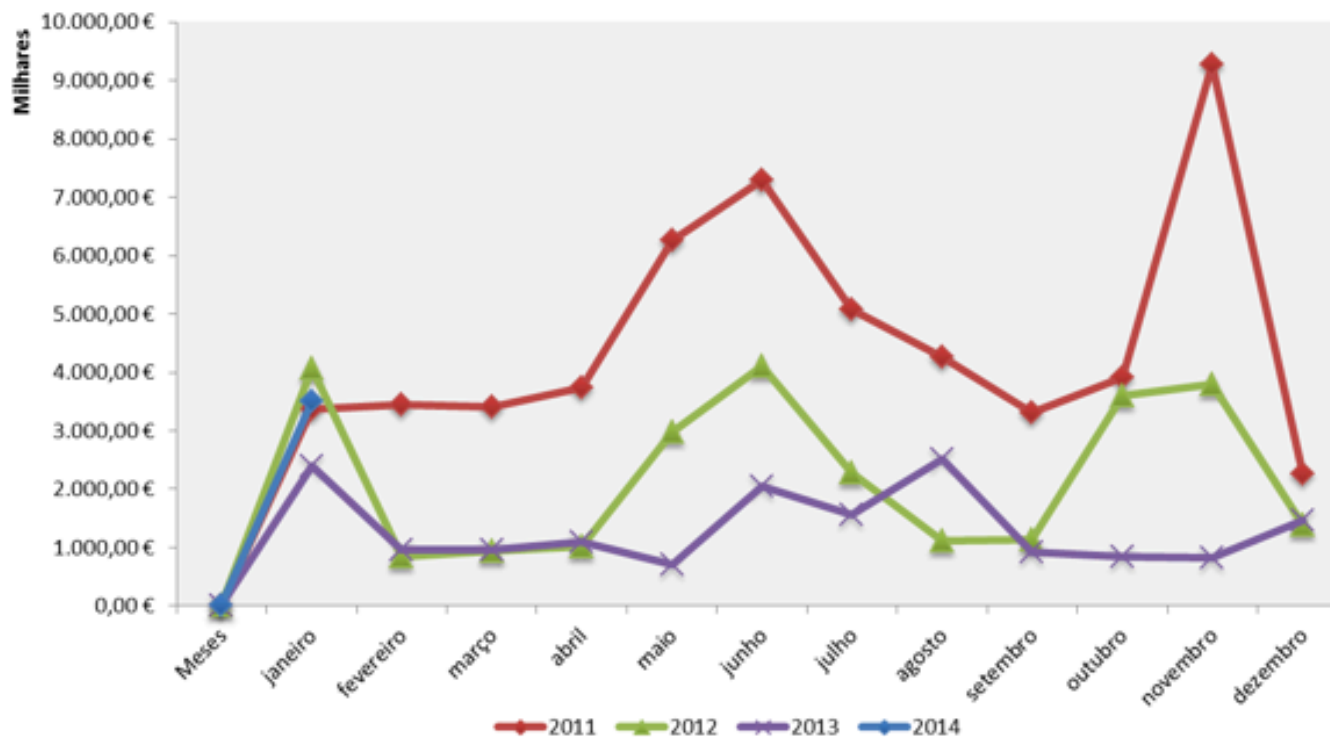
As taxas de execução mais significativas ocorreram nas unidades orgânicas:

- DMAG (20,1%), responsável pelo Apoio à Gestão;
- DIC (10,4%), responsável pela Inovação e Comunicação;
- DPC e DIT (10,2%) responsáveis pelo Planeamento/comparticipações e Intervenção territorial, respetivamente;
- DED (9,3%), responsável pela Educação e Desporto.

## Evolução Mensal da Liquidez do Município

Dias Úteis	jan. 2011	jan. 2012	jan. 2013	jan. 2014
1	22.892,79	12.401,29	382.190,32	1.782,46
2	41.453,57	388.525,63	405.026,66	76.663,61
3	547.161,08	413.922,06	415.746,58	81.023,35
4	978.573,84	375.591,24	431.424,27	143.403,68
5	980.377,13	612.558,10	510.464,25	217.046,61
6	977.923,32	10.103.899,87	7.494.175,48	227.501,07
7	1.596.451,55	6.081.595,67	3.957.909,37	225.152,97
8	1.248.086,32	6.098.849,22	2.282.307,88	251.767,25
9	1.159.851,82	6.082.941,50	1.492.679,89	237.685,21
10	1.133.998,19	6.064.897,41	1.241.735,53	1.969.546,31
11	2.758.639,17	6.110.107,94	1.041.493,39	10.159.219,66
12	2.783.310,56	5.656.861,40	4.060.474,38	15.331.795,83
13	7.196.477,21	4.951.117,16	7.161.773,80	14.966.709,41
14	7.309.512,63	6.805.953,81	6.826.341,08	5.756.880,13
15	1.728.932,57	7.790.795,80	4.415.631,18	5.462.188,12
16	10.404.873,37	7.050.316,11	3.660.049,85	5.710.759,21
17	9.563.093,07	5.308.351,07	3.344.552,16	5.654.261,80
18	7.756.541,92	4.094.573,15	1.065.137,29	3.421.803,07
19	5.472.379,94	3.465.261,00	898.146,36	3.919.610,56
20	3.627.585,33	889.753,98	697.443,35	1.574.543,26
21	3.529.667,09	606.661,63	576.359,43	1.152.104,75
22		352.977,18	548.130,02	643.294,54
23				
24				
<b>Média</b>	<b>3.372.275,36</b>	<b>4.059.905,10</b>	<b>2.404.963,30</b>	<b>3.508.397,40</b>

### Evolução das Disponibilidades Médias



A média das disponibilidades orçamentais do Município no final deste mês é superior (€ 3.508.397,40) ao período homólogo do ano 2013 (€ 2.404.963,30).



**CASCAIS**

Elevada às Pessoas