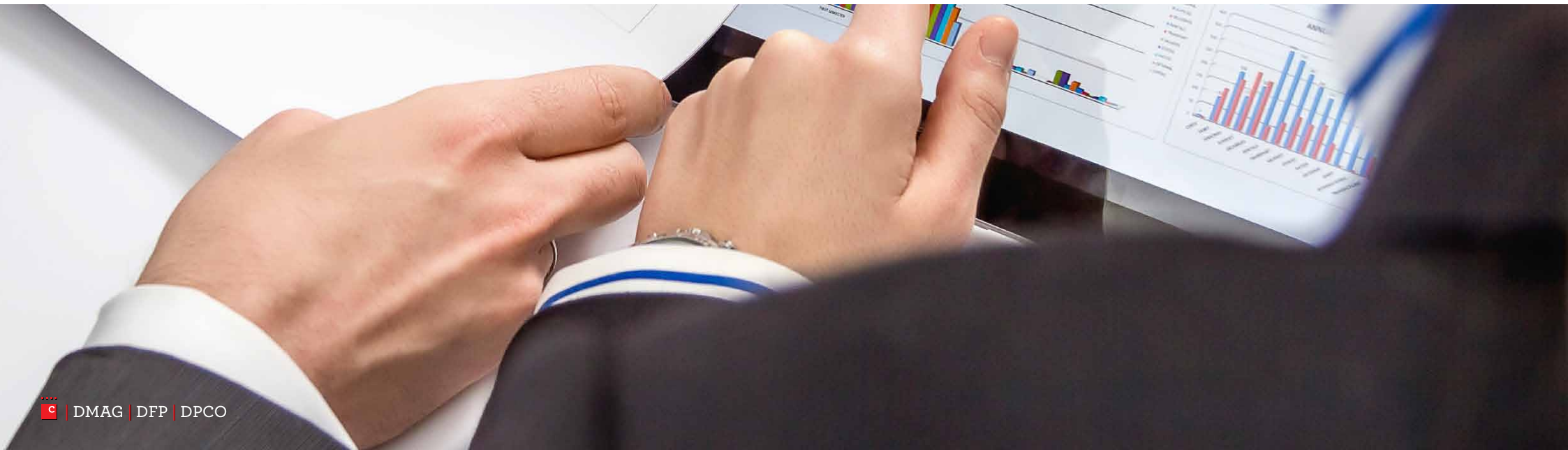




Relatório de Execução Orçamental

Abril 2014



ÍNDICE

Análise Orçamental Global	3
Receita	5
Receitas Correntes	6
Receitas de Capital	12
Despesa	16
Despesas Correntes	19
Despesas de Capital	23
Grandes Opções do Plano (PPI+AMR)	26
Evolução Mensal da Liquidez do Município	28
Análise Financeira e Patrimonial	30
Balanço	30
Demonstração de Resultados	33
Indicadores Económico Financeiros	35

Análise Orçamental Global

No quadro seguinte apresenta-se a evolução dos principais indicadores económicos da Autarquia no fim do mês de abril, nos anos de 2011 a 2014.

Principais indicadores económicos (Unidade Monetária: euros)	abril 2011	abril 2012	abril 2013	abril 2014
Total Recebimentos	52.868.160,76	45.736.145,85	34.172.405,74	42.427.880,85
Total Pagamentos	50.774.709,99	45.605.832,17	34.005.772,85	41.555.477,60
Saldo do Mês	2.093.450,77	130.313,68	166.632,89	872.403,25
Saldo de Correntes	1.132.388,60	(7.954.826,67)	(3.976.025,28)	(3.082.267,36)
Autonomia Financeira: [1-(Fundos OE/Total da Receita)]	87,8%	86,6%	86,4%	89,8%
Indicador de Desenvolvimento do Município: (Investimento + Transferências / Total da Despesa)	23,4%	18,0%	13,4%	13,9%
Indicador de Desenvolvimento do Município per capita (euros): (Despesas de Investimento + Transferências de Capital / População Residente)	43,68	22,05	22,05	27,99

Evolução dos Indicadores Económicos



O saldo de correntes (Receitas Correntes - Despesas Correntes) **garante o equilíbrio orçamental** libertando valores para cobertura de Investimento, situação que não se verifica no fim do mês de abril de 2014 há semelhança do sucedido no período homologado de 2012 e 2013.

O índice de **autonomia financeira** situou-se nos 89,8%, demonstrando uma ligeira subida relativamente ao período em análise de 2011 a 2013.

O indicador de **desenvolvimento do Município per capita**, no final de abril de 2014, é superior (27,99) ao indicador de desenvolvimento dos meses em análise nos dois últimos anos e acentuadamente inferior ao de 2011.

Receita

A taxa de execução da **Receita**, no final de abril de 2014, atingiu os **24,1%** representando em **valores absolutos € 42.427.880,85**, dos quais € 8.500.000,00 correspondem à utilização do Empréstimo de Curto Prazo e € 10.072.055,14 ao Imposto Municipal sobre transmissões onerosas de imóveis.

Receita (Unidade Monetária: euros)	abril 2011	abril 2012	abril 2013	abril 2014
Valor Orçamentado	195.446.693,45	193.654.372,87	198.643.393,92	175.955.911,63
Valor Executado	52.868.160,76	45.736.145,85	34.172.405,74	42.427.880,85
Taxa de Execução	27,0%	23,6%	17,2%	24,1%



Receitas Correntes

A percentagem de realização da **Receita Corrente** é, em abril de 2014, de 23,7%, o que corresponde, em valores absolutos, a uma arrecadação de **€ 31.749.732**.

Receitas Correntes - abril 2014 (Unidade Monetária: euros)	Orçamento 2013	Execução 2013	%	Orçamento 2014	Execução 2014	%
Impostos diretos	97.363.448,00	12.188.338,29	12,5%	88.397.280,00	16.303.846,51	18,4%
Impostos indiretos	11.696.785,00	2.669.819,88	22,8%	12.074.210,00	4.442.569,61	36,8%
Taxas, multas e outras penalidades	7.739.562,00	2.106.919,85	27,2%	7.911.698,00	2.200.775,30	27,8%
Rendimentos da propriedade	1.216.360,00	222.682,53	18,3%	439.491,00	86.892,14	19,8%
Transferências correntes	18.140.047,00	5.394.271,27	29,7%	16.731.733,00	5.330.976,66	31,9%
- Fundos OE	13.780.142,00	4.593.380,00	33,3%	13.044.485,00	4.348.160,00	33,3%
- Outras	4.359.905,00	800.891,27	18,4%	3.687.248,00	982.816,66	26,7%
Venda de bens e serviços correntes	8.624.280,00	2.507.044,05	29,1%	7.597.825,00	3.242.518,02	42,7%
Outras receitas correntes	383.512,00	80.627,16	21,0%	735.402,00	142.153,76	19,3%
Total das Receitas Correntes	145.163.994,00	25.169.703,03	17,3%	133.887.639,00	31.749.732,00	23,7%

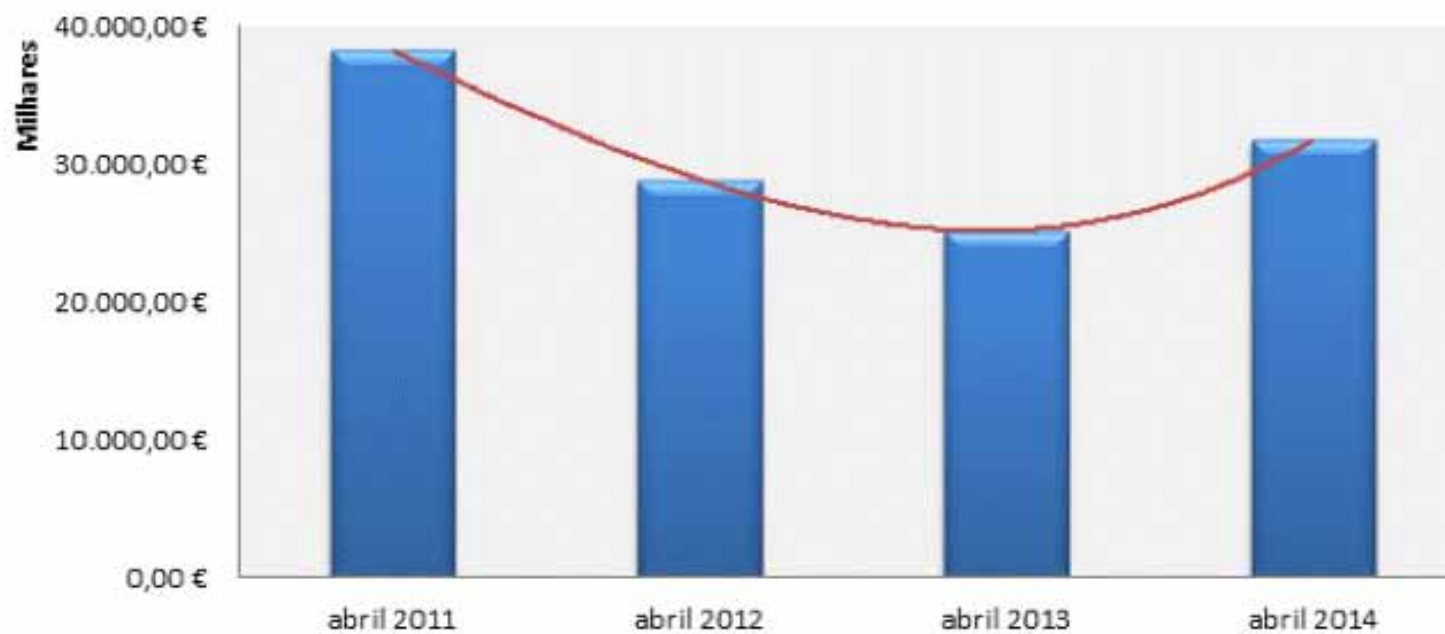
Estrutura das Receitas Correntes



Em abril de 2014 **verificou-se um aumento nas Receitas Correntes** em relação ao verificado no período homólogo dos dois últimos anos, com particular incidência nas Receitas provenientes de “Impostos Diretos” e “Impostos Indiretos + Taxas + Outras receitas correntes”.

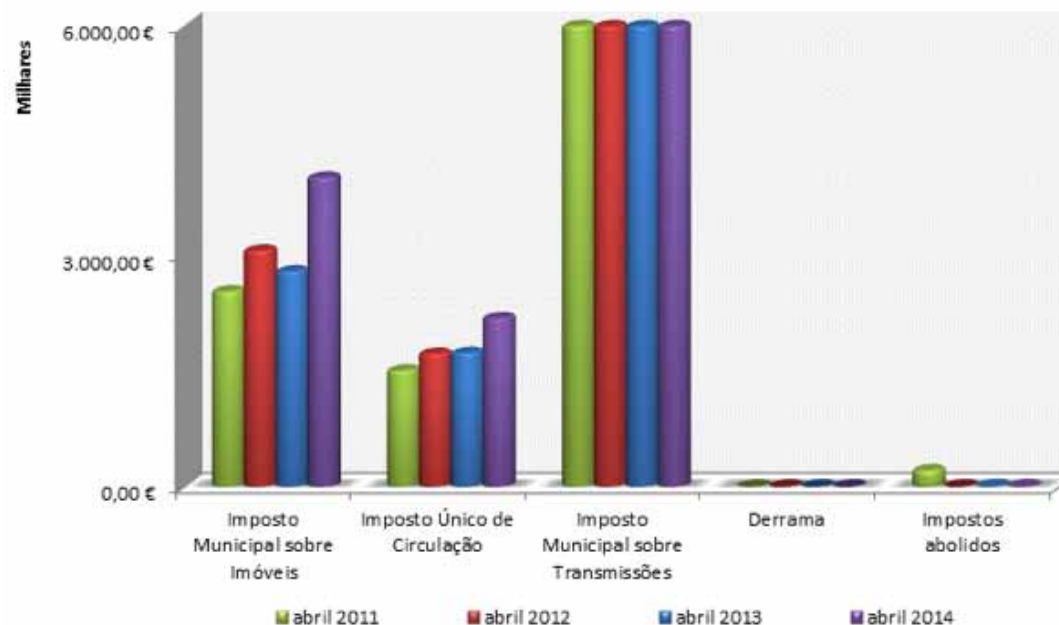
Evolução da Receita Corrente (Unidade Monetária: euros)	abril 2011	abril 2012	Variação 2011/2012	abril 2013	Variação 2012/2013	abril 2014	Variação 2013/2014
Impostos diretos	18.860.523,96	11.357.909,15	(39,8%)	12.188.338,29	7,3%	16.303.846,51	33,8%
Impostos indiretos + Taxas + Outras receitas correntes	5.452.202,11	4.848.385,63	(11,1%)	4.857.366,89	0,2%	6.785.498,67	39,7%
Rendimentos de propriedade	358.729,05	907.742,25	153,0%	222.682,53	(75,5%)	86.892,14	(61,0%)
Transferências correntes	8.935.564,35	7.581.776,66	(15,2%)	5.394.271,27	(28,9%)	5.330.976,66	(1,2%)
- Fundos OE	6.447.277,00	6.124.504,00	0,0%	4.593.380,00	(25,0%)	4.348.160,00	(5,3%)
- Outras	2.488.287,35	1.457.272,66	(41,4%)	800.891,27	(45,0%)	982.816,66	22,7%
Venda de bens e serviços correntes	4.659.558,15	4.188.209,39	(10,1%)	2.507.044,05	(40,1%)	3.242.518,02	29,3%
Total das Receitas Correntes	38.266.577,62	28.884.023,08	(24,5%)	25.169.703,03	(12,9%)	31.749.732,00	26,1%

Evolução das Receitas Correntes



Evolução dos Impostos Directos (Unidade Monetária: euros)	abril 2011	abril 2012	Varição 2011/2012	abril 2013	Varição 2012/2013	abril 2014	Varição 2013/2014
Imposto Municipal sobre Imóveis	2.546.108,17	3.075.701,36	20,8%	2.808.459,48	(8,7%)	4.028.600,37	43,4%
Imposto Único de Circulação	1.518.243,61	1.735.112,16	14,3%	1.745.420,95	0,6%	2.198.034,77	25,9%
Imposto Municipal sobre Transmissões	14.578.271,15	6.547.095,63	(55,1%)	7.626.476,04	16,5%	10.072.055,14	32,1%
Derrama	0,00	0,00	0,0%	0,00	0,0%	0,00	0,0%
Impostos abolidos	217.901,03	0,00	(100,0%)	7.981,82	Ind.	5.156,23	(35,4%)
Total de Receitas de Impostos Directos	18.860.523,96	11.357.909,15	(39,8%)	12.188.338,29	7,3%	16.303.846,51	33,8%

Evolução da Estrutura dos Impostos Directos



Das receitas provenientes dos **Impostos Directos** verifica-se um crescimento acentuado nos dois últimos anos, passando de €11.357.909,15, em abril de 2012, para € 16.303.846,51 em abril de 2014.

O destaque, relativamente a abril de 2013, vai para as receitas provenientes do **IMI** e do **IMT** com uma variação de 43,4% e de 32,1% respetivamente.

Receitas de Capital

A percentagem de execução das **Receitas de Capital**, em abril de 2014, atingiu os 25,4% (€ 10.677.281,66) do valor orçamentado, destacando-se a rubrica dos Passivos Financeiros (€ 10.105.870,00) com a utilização do Empréstimo de Curto Prazo (€ 8.500.000,00).

Receitas Capital - abril 2014 (Unidade Monetária: euros)	Orçamento	Execução	%
Venda de bens de investimento	30.136.572,00	211.184,23	0,7%
Transferências de capital	786.314,00	142.483,27	18,1%
- Fundos OE	0,00	0,00	0,0%
- Outras	786.314,00	142.483,27	18,1%
Ativos financeiros	120,00	0,00	0,0%
Passivos financeiros	10.105.980,00	10.105.870,00	100,0%
Outras receitas de capital	1.039.255,00	217.744,16	21,0%
Total das Receitas de Capital	42.068.241,00	10.677.281,66	25,4%

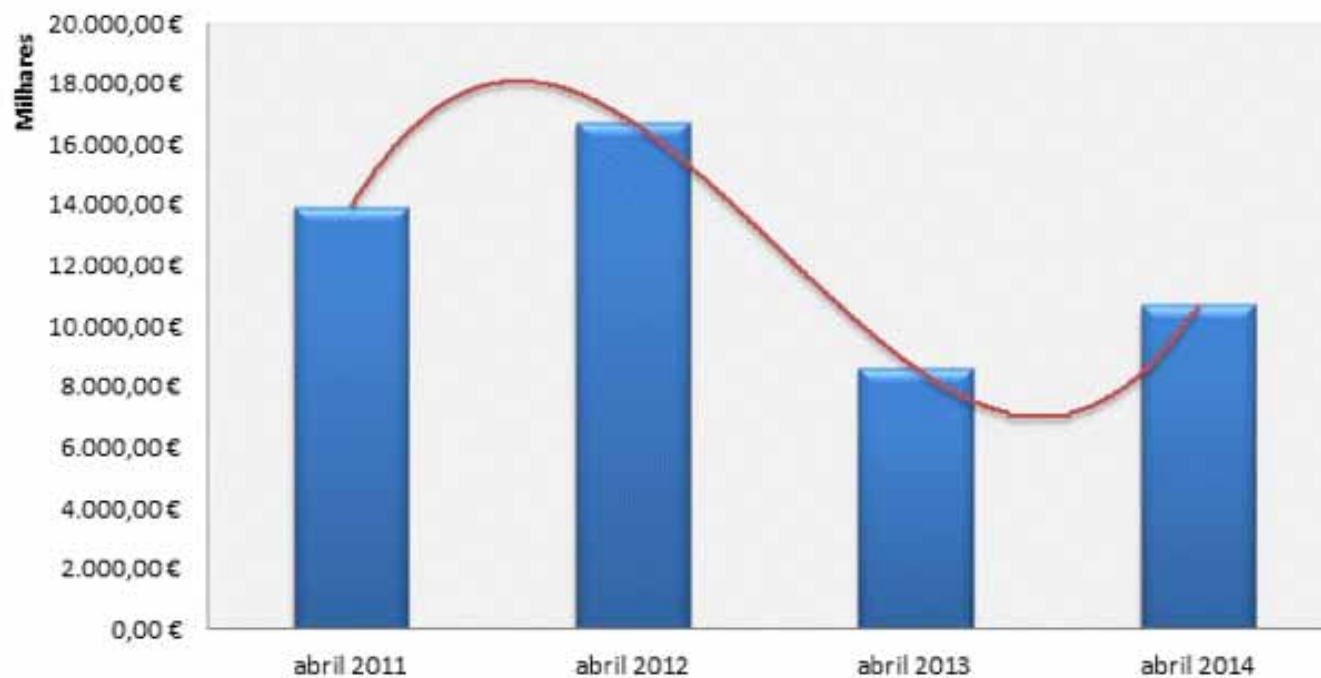
Estrutura da Receita Capital



Relativamente às **Receitas de Capital**, assiste-se a um aumento de 24,4% no final de abril de 2014 comparativamente com o mesmo período de 2013, continuando todavia inferiores às assinaladas em abril de 2011 e 2012.

Evolução da Receita Capital (Unidade Monetária: euros)	abril 2011	abril 2012	Variação 2011/2012	abril 2013	Variação 2012/2013	abril 2014	Variação 2013/2014
Venda de bens de investimento	133.492,00	27.200,00	0,0%	110.385,79	305,8%	211.184,23	91,3%
Transferências de capital	1.707.907,07	638.571,91	(62,6%)	24.007,17	(96,2%)	142.483,27	493,5%
- Fundos OE	0,00	0,00	0,0%	0,00	0,0%	0,00	0,0%
- Outras	1.707.907,07	638.571,91	(62,6%)	24.007,17	(96,2%)	142.483,27	0,0%
Ativos financeiros	0,00	0,00	0,0%	0,00	0,0%	0,00	0,0%
Passivos financeiros	11.734.552,18	15.682.057,75	0,0%	8.000.000,00	0,0%	10.105.870,00	26,3%
Outras receitas de capital	341.795,66	330.473,07	(3,3%)	447.878,30	35,5%	217.744,16	(51,4%)
Total das Receitas de Capital	13.917.746,91	16.678.302,73	19,8%	8.582.271,26	(48,5%)	10.677.281,66	24,4%

Evolução das Receitas de Capital

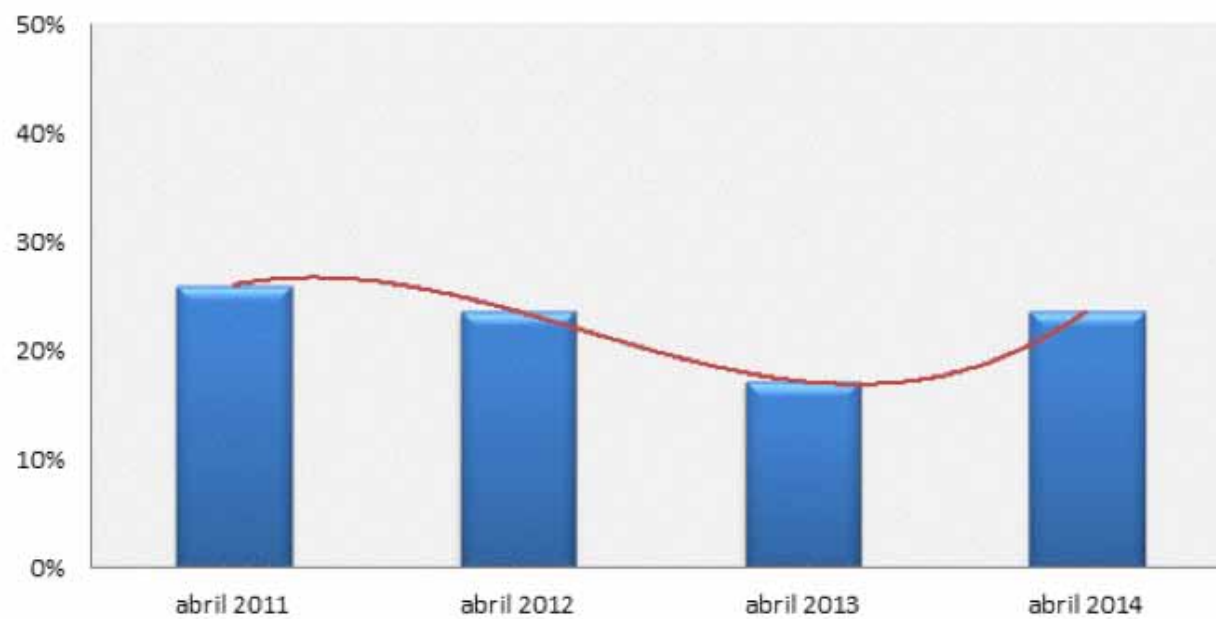


Despesa

A taxa de **Execução do Orçamento da Despesa**, no final de abril de 2014, atingiu os 23,6%, representando um nível de pagamentos de € 41.555.477,60.

Despesa (Unidade Monetária: euros)	abril 2011	abril 2012	abril 2013	abril 2014
Valor Orçamentado	195.446.693,45	193.654.372,87	198.643.393,92	175.955.911,63
Valor Executado	50.774.709,99	45.605.832,17	34.005.772,85	41.555.477,60
Taxa de Execução	26,0%	23,6%	17,1%	23,6%

Evolução da taxa de execução da Despesa



Designação (Unidade Monetária: euros)	2013 abril									2014 abril									Var. Período Homólogo
	Dotação actual	Cabimentado	% de Cabim.	Comprometido	% de Compro.	Facturado	% de Fact.	Pago	% de Execução	Dotação actual	Cabimentado	% de Cabim.	Comprometido	% de Compro.	Facturado	% de Fact.	Pago	% de Execução	
Despesas com o pessoal	31.935.765,00	10.701.748,30	33,51%	10.261.625,67	32,13%	10.091.908,33	31,60%	9.852.868,09	30,85%	32.942.618,00	10.475.940,30	31,8%	10.376.789,98	31,5%	10.245.806,16	31,1%	9.924.191,09	30,1%	0,7%
Aquisição de bens e serviços	71.811.697,00	61.644.864,71	85,84%	55.477.740,87	77,25%	29.941.064,64	41,69%	11.648.061,68	16,22%	73.663.049,00	58.036.541,43	78,8%	52.661.250,68	71,5%	29.425.326,22	39,9%	18.712.416,66	25,4%	60,6%
Juros e outros encargos	3.170.959,00	3.162.235,02	99,72%	2.894.652,59	91,29%	323.350,88	10,20%	101.881,11	3,21%	3.057.966,00	1.215.137,28	39,7%	487.584,87	15,9%	277.146,78	9,1%	152.735,64	5,0%	49,9%
Transferências correntes	25.191.618,00	18.166.068,76	72,11%	14.933.395,52	59,28%	9.774.470,37	38,80%	6.183.478,92	24,55%	18.814.855,00	11.042.248,26	58,7%	7.582.333,07	40,3%	5.726.518,36	30,4%	3.885.340,46	20,7%	(37,2%)
Subsídios	10,00	0,00	0,00%	0,00	0,00%	0,00	0,00%	0,00	0,00%	1.497.618,00	1.497.618,00	100,0%	1.497.618,00	100,0%	1.497.618,00	100,0%	1.497.618,00	100,0%	0,0%
Outras despesas correntes	8.396.211,92	1.565.833,39	18,65%	1.503.135,42	17,90%	1.406.671,35	16,75%	1.359.438,51	16,19%	2.148.979,63	1.371.741,00	63,8%	696.783,03	32,4%	672.091,47	31,3%	659.697,51	30,7%	(51,5%)
Despesas Correntes	140.506.260,92	95.240.750,18	67,78%	85.070.550,07	60,55%	51.537.465,57	36,68%	29.145.728,31	20,74%	132.125.085,63	83.639.226,27	63,3%	73.302.359,63	55,5%	47.844.506,99	36,2%	34.831.999,36	26,4%	19,5%
Aquisição de bens de capital	38.558.225,00	32.065.100,58	83,16%	24.950.978,39	64,71%	9.505.559,91	24,65%	3.355.616,18	8,70%	25.320.616,00	21.113.183,95	83,4%	18.235.291,45	72,0%	10.717.016,48	42,3%	4.853.554,13	19,2%	44,6%
Transferências de capital	8.180.156,00	6.445.776,34	78,80%	5.042.415,27	61,64%	2.079.858,73	25,43%	1.187.601,34	14,52%	5.833.427,00	4.436.490,80	76,1%	3.413.607,64	58,5%	2.119.740,87	36,3%	913.223,46	15,7%	(23,1%)
Ativos financeiros	10,00	0,00	0,00%	0,00	0,00%	0,00	0,00%	0,00	0,00%	0,00	0,00	0,0%	0,00	0,0%	0,00	0,0%	0,00	0,0%	0,0%
Passivos financeiros	11.290.000,00	11.200.001,00	99,20%	11.200.001,00	99,20%	655.041,29	5,80%	304.278,99	2,70%	12.550.000,00	12.548.655,96	100,0%	1.242.067,34	9,9%	1.089.393,81	8,7%	956.700,65	7,6%	214,4%
Outras despesas de capital	108.742,00	33.042,72	30,39%	32.608,67	29,99%	24.638,32	22,66%	12.548,03	11,54%	126.783,00	82.077,65	64,7%	63.423,46	50,0%	62.105,61	49,0%	0,00	0,0%	0,0%
Despesas de Capital	58.137.133,00	49.743.920,64	85,6%	41.226.003,33	70,9%	12.265.098,25	21,1%	4.860.044,54	8,4%	43.830.826,00	38.180.408,36	87,1%	22.954.389,89	52,4%	13.988.256,77	31,9%	6.723.478,24	15,3%	38,3%
Total das Despesas	198.643.393,92	144.984.670,82	73,0%	126.296.553,40	63,6%	63.802.563,82	32,1%	34.005.772,85	17,1%	175.955.911,63	121.819.634,63	69,2%	96.256.749,52	54,7%	61.832.763,76	35,1%	41.555.477,60	23,6%	22,2%

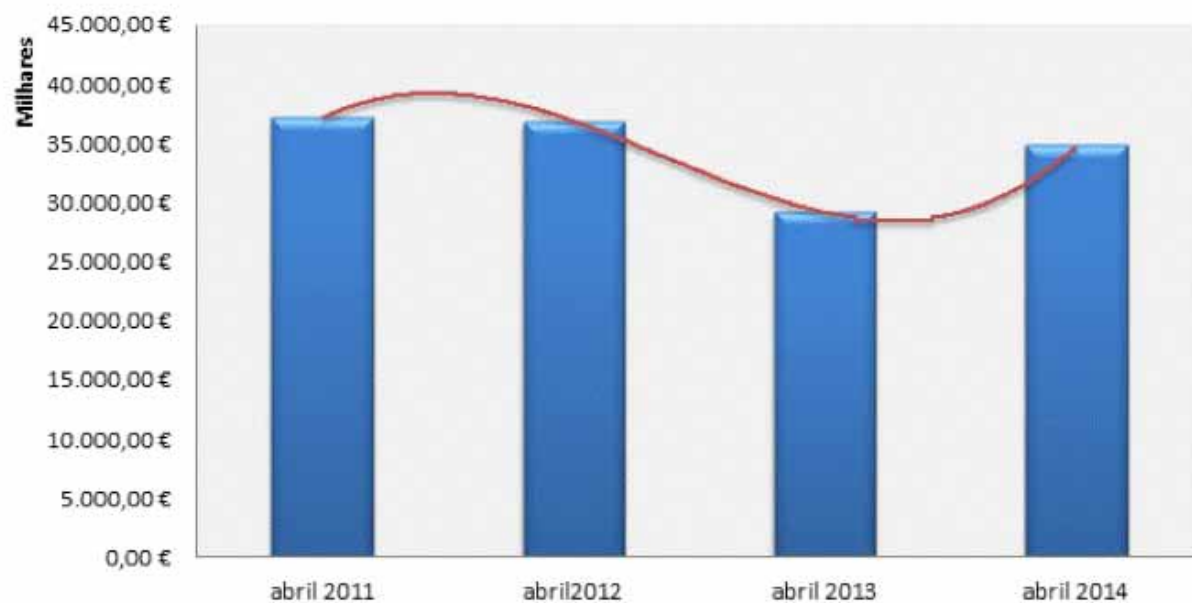
Assiste-se a um aumento da **despesa total paga** de € 34.005.772,85 (abril 2013) para €41.555.477,60 (abril 2014). Contribuindo maioritariamente para esta situação os pagamentos efetuados no âmbito das “Despesas Correntes - aquisição de bens e serviços”, com um crescimento de € 7.064.354,98.

Despesas Correntes

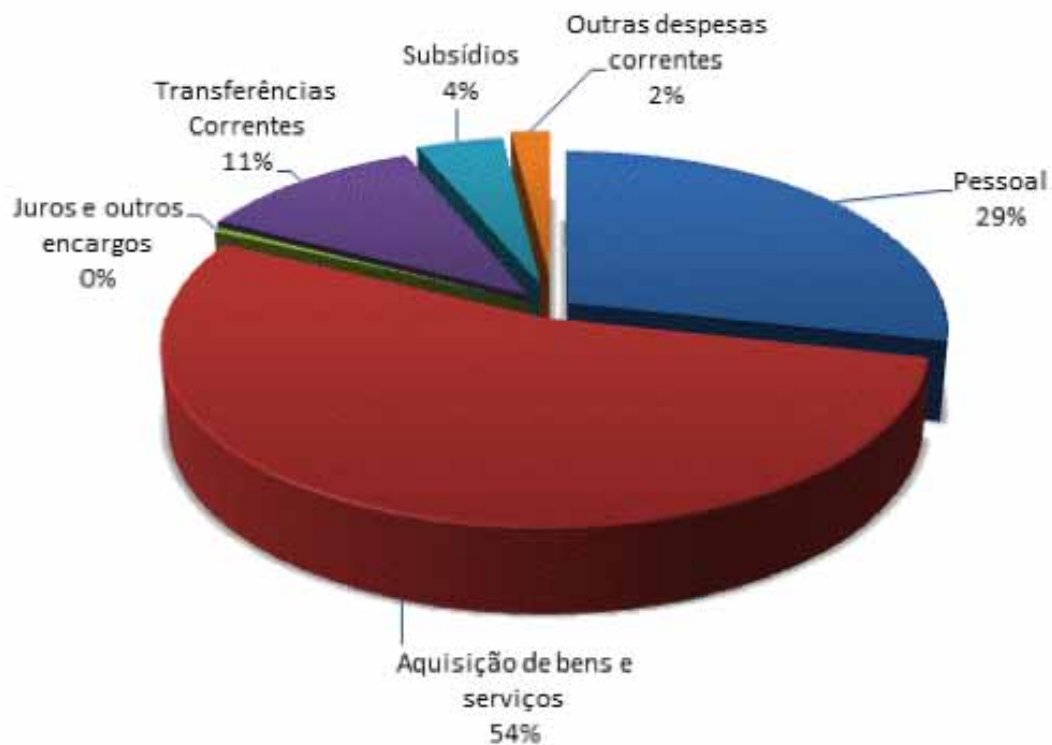
O grau de execução orçamental das **Despesas Correntes**, até ao fim de abril, é de 26,4%, registando-se um volume de pagamentos de € 34.831.999,36. Contribuindo em particular para esta situação a execução relativa aos “Subsídios” de 100%.

Despesas Correntes - abril 2014 (Unidade Monetária: euros)	Orçamento	Facturado Execução	% Facturado	Pago Execução	% Pago
Pessoal	32.942.618,00	10.245.806,16	31,1%	9.924.191,09	30,1%
Aquisição de bens e serviços	73.663.049,00	29.425.326,22	39,9%	18.712.416,66	25,4%
Juros e outros encargos	3.057.966,00	277.146,78	9,1%	152.735,64	5,0%
Transferências	18.814.855,00	5.726.518,36	30,4%	3.885.340,46	20,7%
Subsídios	1.497.618,00	1.497.618,00	100,0%	1.497.618,00	100,0%
Outras despesas correntes	2.148.979,63	672.091,47	31,3%	659.697,51	30,7%
Total das Despesas Correntes	132.125.085,63	47.844.506,99	36,2%	34.831.999,36	26,4%

Evolução das Despesas Correntes



Estrutura das Despesas Correntes



No contexto das **Despesas Correntes**, em abril de 2014, têm maior destaque as relacionadas com “aquisição de bens e serviços” (54%), seguidas das de “pessoal ” (29%) e das de “transferências correntes” (11%).

Rubrica	Aquisição de Serviços	abril 13						abril 14					
		Dotação Actual	Cabimentado	Comprometido	% Comprometido	Pago	% Pago	Dotação Actual	Cabimentado	Comprometido	% Comprometido	Pago	% Pago
020201	Encargos das instalações	4.779.467,00	2.505.089,70	1.952.241,17	40,8%	391.113,74	8,2%	5.470.616,00	2.896.986,98	2.077.046,66	38,0%	942.153,06	17,2%
020202	Limpeza e higiene	1.190.147,00	1.067.507,82	611.758,07	51,4%	205.708,32	17,3%	1.256.523,00	1.150.835,00	1.150.624,34	91,6%	265.734,74	21,1%
020203	Conservação de bens	820.953,00	592.562,58	511.334,89	62,3%	200.269,49	24,4%	937.010,00	473.925,74	242.814,88	25,9%	84.796,81	9,0%
020204	Locação de edifícios	548.027,00	510.826,37	510.826,37	93,2%	175.837,46	32,1%	669.532,00	520.064,40	520.064,40	77,7%	133.627,70	20,0%
020206	Locação de material de transporte	143.387,00	137.542,71	48.682,71	34,0%	26.323,53	18,4%	147.765,00	45.328,27	45.328,27	30,7%	794,05	0,5%
020208	Locação de outros bens	544.511,00	418.560,15	349.331,65	64,2%	202.885,44	37,3%	376.236,00	321.517,84	291.860,16	77,6%	100.045,53	26,6%
020209	Comunicações	1.498.514,00	1.458.299,82	1.339.474,30	89,4%	396.139,74	26,4%	1.320.000,00	1.257.166,25	1.248.672,09	94,6%	378.947,24	28,7%
020210	Transportes	1.839.971,00	1.208.142,21	583.151,69	31,7%	321.451,59	17,5%	1.590.317,00	1.256.425,76	594.625,14	37,4%	291.359,48	18,3%
020211	Representação dos serviços	2.500,00	0,00	0,00	0,0%	0,00	0,0%	30.000,00	14.780,00	5.265,10	17,6%	585,10	2,0%
020212	Seguros	532.255,00	339.870,83	339.479,77	63,8%	96.509,23	18,1%	895.000,00	350.256,41	209.756,41	23,4%	63.766,91	7,1%
020213	Deslocações e estadas	140.321,00	86.438,06	68.424,55	48,8%	19.509,19	13,9%	72.600,00	45.600,48	41.429,07	57,1%	12.382,23	17,1%
020214	Estudos, pareceres, projectos e consultadoria	1.285.351,00	1.160.379,79	1.103.799,79	85,9%	202.583,49	15,8%	1.586.968,00	1.053.894,45	967.633,95	61,0%	289.325,49	18,2%
020215	Formação	129.355,00	48.310,65	39.078,30	30,2%	16.358,43	12,6%	118.604,00	54.977,36	40.048,97	33,8%	14.313,58	12,1%
020216	Seminários, exposições e similares	111.588,00	65.968,33	22.605,91	20,3%	5.539,56	5,0%	78.825,00	51.224,54	49.348,46	62,6%	26.814,70	34,0%
020217	Publicidade	986.038,00	797.684,07	686.092,57	69,6%	156.589,61	15,9%	660.861,00	569.670,33	338.184,54	51,2%	202.845,61	30,7%
020218	Vigilância e segurança	2.099.281,00	1.909.886,95	1.904.930,19	90,7%	462.608,20	22,0%	2.340.512,00	1.985.114,89	1.975.817,35	84,4%	667.867,09	28,5%
020219	Assistência técnica	1.058.782,00	822.418,38	746.925,18	70,5%	214.188,91	20,2%	1.801.741,00	1.116.858,39	1.023.080,43	56,8%	177.568,79	9,9%
020220	Outros trabalhos especializados	39.065.547,00	37.023.949,11	36.091.012,89	92,4%	6.786.016,77	17,4%	40.671.881,00	34.941.287,54	34.345.295,82	84,4%	12.011.434,03	29,5%
020224	Encargos de cobrança de receitas	2.361.199,00	2.317.655,73	330.115,72	14,0%	330.115,72	14,0%	1.650.000,00	1.650.000,00	410.247,36	24,9%	410.247,36	24,9%
020225	Outros serviços	5.742.598,00	4.910.792,37	4.451.560,60	77,5%	670.873,75	11,7%	4.729.297,00	4.012.581,80	3.376.081,75	71,4%	934.252,55	19,8%
	Total	64.879.792,00	57.381.885,63	51.690.826,32	79,7%	10.880.622,17	16,8%	66.404.288,00	53.768.496,43	48.953.225,15	73,7%	17.008.862,05	25,6%

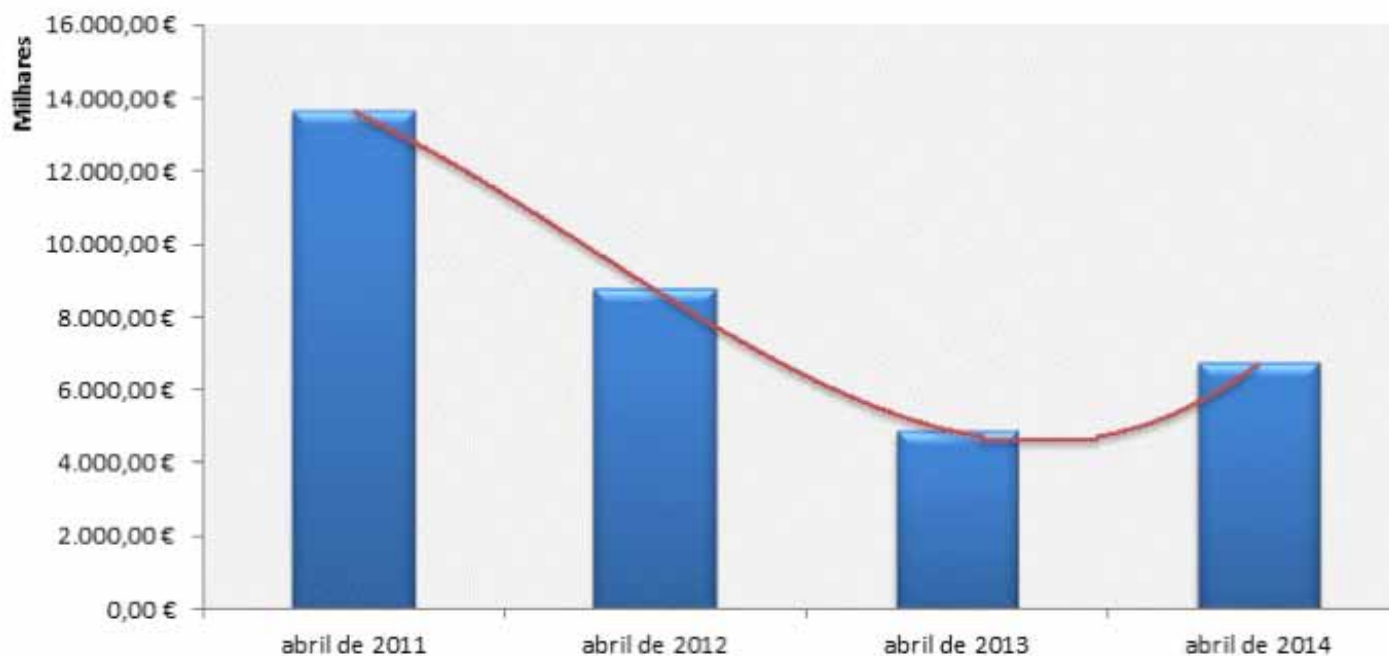
Na classificação económica de **aquisição de serviços** verificamos que as rubricas “020216 – Seminários, exposições e similares”, “020217 – Publicidade” e “020220 – Outros trabalhos especializados” registam as taxas de execução mais elevadas, nomeadamente 34%, 30,7% e 29,5%.

Despesas de Capital

O grau de execução orçamental das **Despesas de Capital**, no final de abril de 2014, é de 15,3%, com um volume de pagamentos no montante de € 6.723.478,24. Destacando-se, neste grupo, o capítulo da “Aquisição de bens de capital” com uma taxa de execução de 19,2%.

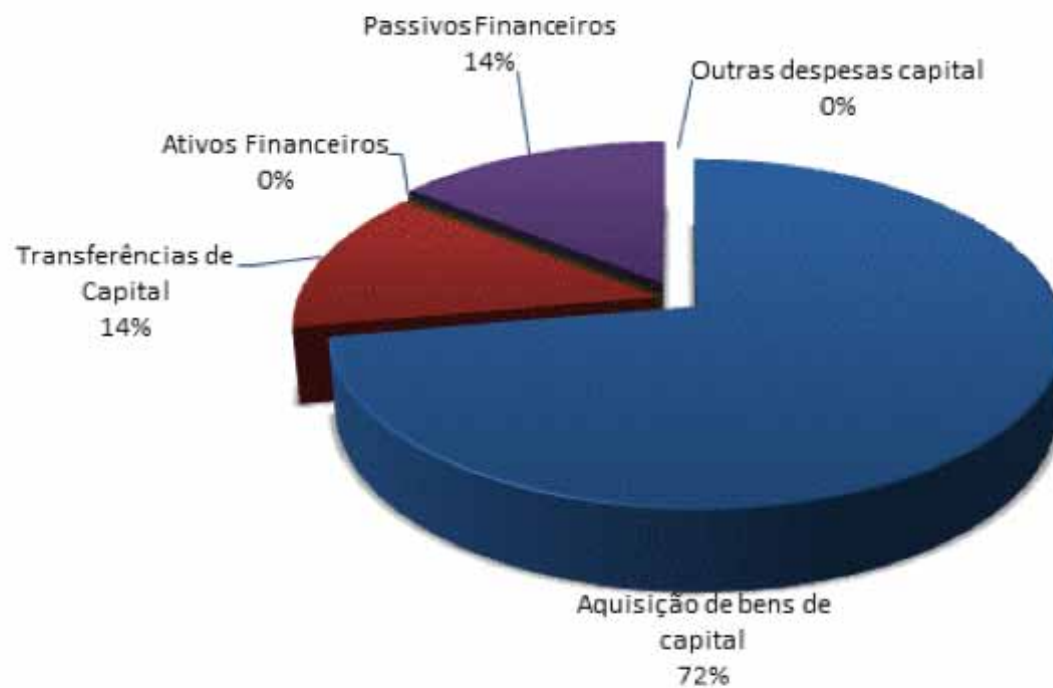
Despesas Capital - abril 2014 (Unidade Monetária: euros)	Orçamento	Facturado	Execução	%
Aquisição de bens de capital	25.320.616,00	10.717.016,48	4.853.554,13	19,2%
Transferências de capital	5.833.427,00	2.119.740,87	913.223,46	15,7%
Ativos financeiros	0,00	0,00	0,00	0,0%
Passivos financeiros	12.550.000,00	1.089.393,81	956.700,65	7,6%
Outras despesas de capital	126.783,00	62.105,61	0,00	0,0%
Total das Despesas Capital	43.830.826,00	13.988.256,77	6.723.478,24	15,3%

Evolução das Despesas de Capital



Na estrutura das **Despesas de Capital** é o investimento direto em habitações e construções diversas “Aquisição de Bens de Capital” que detêm o maior peso, com 72% do total, seguido das “Transferências de Capital” para Instituições sem fins lucrativos (14%) e dos “Passivos Financeiros” com empréstimos a médio e longo prazo (14%).

Estrutura das Despesas de Capital



Grandes Opções do Plano (PPI+AMR)

As Grandes Opções do Plano (Plano Plurianual de Investimentos + Atividades Mais Relevantes) espelham a estrutura do planeamento das diversas áreas de intervenção municipal e fundamentam a orientação estratégica da política de desenvolvimento económico e social, organizada por objetivos, programas, projetos e ações.

Designação (Unidade Monetária: euros)	abril 2013			abril 2014						Variação Período Homólogo (Pago)	
	Financiamento Definido	Pago	% de Execução	Financiamento Definido	Cabimento	% de Cabim.	Compromisso	% de Comp.	Pago		% de Execução
EDUCAÇÃO	15.798.898,00	2.673.806,96	16,9%	9.552.609,00	6.853.090,36	71,7%	6.253.635,89	65,5%	1.776.890,59	18,6%	(33,5%)
CULTURA	3.798.398,00	401.408,43	10,6%	3.042.575,00	2.314.309,33	76,1%	2.068.913,41	68,0%	448.773,50	14,7%	11,8%
DESPORTO	4.232.008,00	551.979,15	13,0%	2.481.693,00	2.295.668,99	92,5%	1.917.620,86	77,3%	488.710,66	19,7%	(11,5%)
JUVENTUDE	4.187.153,00	549.026,41	13,1%	2.611.182,00	2.129.014,71	81,5%	896.199,44	34,3%	761.627,88	29,2%	38,7%
ACÇÃO SOCIAL	9.762.578,00	2.039.078,40	20,9%	7.029.310,00	3.925.991,66	55,9%	3.141.994,60	44,7%	1.180.431,92	16,8%	(42,1%)
SAÚDE	914.437,00	272.546,80	29,8%	771.438,00	454.036,24	58,9%	430.637,04	55,8%	202.007,12	26,2%	(25,9%)
HABITAÇÃO E URBANISMO	14.442.304,00	742.591,62	5,1%	11.350.679,00	9.612.031,13	84,7%	8.775.457,17	77,3%	2.637.087,41	23,2%	255,1%
SANEAMENTO E SALUBRIDADE	9.005.329,00	3.521.281,75	39,1%	8.732.321,00	4.042.762,29	46,3%	4.042.600,23	46,3%	3.405.449,49	39,0%	(3,3%)
PROTECÇÃO CIVIL	2.687.517,00	482.934,23	18,0%	2.344.730,00	1.641.346,30	70,0%	1.000.636,30	42,7%	480.662,56	20,5%	(0,5%)
POLICIA MUNICIPAL	324.518,00	15.197,60	4,7%	217.717,00	202.798,19	93,1%	95.757,01	44,0%	33.209,51	15,3%	118,5%
DESENV. ECO./ABAST.PÚBLICO	1.839.632,00	534.415,77	29,1%	909.016,00	478.224,18	52,6%	451.478,43	49,7%	124.146,88	13,7%	(76,8%)
TRANSPORTES E COMUNICAÇÕES	6.448.349,00	581.993,48	9,0%	4.248.375,00	3.701.707,36	87,1%	2.469.910,07	58,1%	490.534,25	11,5%	(15,7%)
MEIO AMBIENTE	3.265.522,00	494.250,67	15,1%	2.866.006,00	1.803.353,72	62,9%	1.211.706,47	42,3%	476.851,41	16,6%	(3,5%)
ACTIVIDADES DE ÂMBITO GERAL	41.047.198,00	4.824.105,32	11,8%	41.998.708,00	37.833.617,27	90,1%	35.741.237,99	85,1%	11.937.060,85	28,4%	147,4%
MODERNIZAÇÃO E ESTRUTURAS	6.236.451,00	1.494.049,71	24,0%	5.730.303,00	4.355.930,77	76,0%	3.277.731,32	57,2%	978.147,83	17,1%	(34,5%)
DESPESAS COM PESSOAL	31.935.765,00	9.852.868,09	30,9%	32.942.618,00	10.475.940,30	31,8%	10.376.789,98	31,5%	9.924.191,09	30,1%	0,7%
DESPESAS GERAIS	42.717.336,92	4.974.238,46	11,6%	39.126.631,63	29.699.811,83	75,9%	14.104.443,31	36,0%	6.209.694,65	15,9%	24,8%
Total Geral:	198.643.393,92	34.005.772,85	17,1%	175.955.911,63	121.819.634,63	69,2%	96.256.749,52	54,7%	41.555.477,60	23,6%	22,2%

Em abril de 2014 a **dotação das Grandes Opções do Plano** é de € 175.955.911,63, inferior em € 22.687.482,29 à verba dotada em abril de 2013.

A taxa de execução das GOP, no final de abril, é de 23,6%, correspondendo a pagamentos no montante de € 41.555.477,60. “Saneamento e Salubridade” é o objetivo com maior taxa de execução (39%), devendo-se este facto essencialmente aos pagamentos efetuados à TRATOLIXO (€ 2.660.805,65) e à SANEST (€ 318.500,00), seguido do objetivo de “Despesas com Pessoal” (30,1%) com pagamentos efetuados no montante de € 9.924.191,09.

Departamento	Orgânica	Financiamento Definido	Cabimento	Exe.	Compromisso	Exe.	Facturado	Pago	Exe.	Responsável Político (Unidade Monetária: euros)
GRIP	03.00	860.931,00	481.725,53	56,0%	375.360,05	43,6%	243.217,86	163.943,78	19,0%	Sr. Presidente
DMCC	07.00	20,00	0,00	0,0%	0,00	0,0%	0,00	0,00	0,0%	Ver. Frederico Almeida
DHS	07.01	10.515.244,00	6.885.640,79	65,5%	6.078.244,53	57,8%	4.827.667,44	3.072.086,46	29,2%	Ver. Frederico Almeida
DED	07.02	8.791.684,00	6.079.384,20	69,1%	5.336.047,94	60,7%	2.632.331,50	2.071.599,09	23,6%	Ver. Frederico Almeida
DGT	08.01	889.889,00	320.656,65	36,0%	293.748,84	33,0%	148.341,03	125.482,05	14,1%	Ver. Nuno Piteira Lopes
DIT	08.02	27.628.183,00	19.799.372,34	71,7%	17.358.224,29	62,8%	10.817.989,04	5.517.626,74	20,0%	Ver. Nuno Piteira Lopes
DMEI	09.00	10,00	0,00	0,0%	0,00	0,0%	0,00	0,00	0,0%	Ver. Ana Sofia Bettencourt
DDE	09.01	2.346.756,00	1.256.515,11	53,5%	952.125,86	40,6%	679.283,84	393.578,16	16,8%	Ver. Ana Sofia Bettencourt
DPC	09.02	536.035,00	494.696,10	92,3%	494.696,10	92,3%	72.016,20	58.178,70	10,9%	Ver. Ana Sofia Bettencourt
DIC	09.03	5.596.860,00	4.341.959,83	77,6%	2.607.617,68	46,6%	2.316.820,65	1.507.093,17	26,9%	Ver. Ana Sofia Bettencourt
DMAG	10.00	39.506.613,00	36.470.468,95	92,3%	34.728.938,36	87,9%	20.425.745,17	11.397.135,92	28,8%	Ver. Paula Gomes da Silva
DFP	10.01	1.509.258,00	1.370.655,41	90,8%	897.529,11	59,5%	451.030,36	77.872,33	5,2%	Ver. Paula Gomes da Silva
DHJ	10.02	3.103.817,00	2.269.758,10	73,1%	1.527.685,16	49,2%	548.844,59	519.023,41	16,7%	Ver. Paula Gomes da Silva
DPF	11.00	217.727,00	202.798,19	93,1%	95.757,01	44,0%	34.127,71	33.209,51	15,3%	Sr. Presidente
SPC	12.00	2.383.635,00	1.670.251,30	70,1%	1.029.541,30	43,2%	692.131,66	484.762,54	20,3%	Sr. Presidente
Despesas de Pessoal		32.942.618,00	10.475.940,30	31,8%	10.376.789,98	31,5%	10.245.806,16	9.924.191,09	30,1%	Ver. Paula Gomes da Silva
Despesas Gerais		39.126.631,63	29.699.811,83	75,9%	14.104.443,31	36,0%	7.697.326,05	6.209.694,65	15,9%	Ver. Paula Gomes da Silva

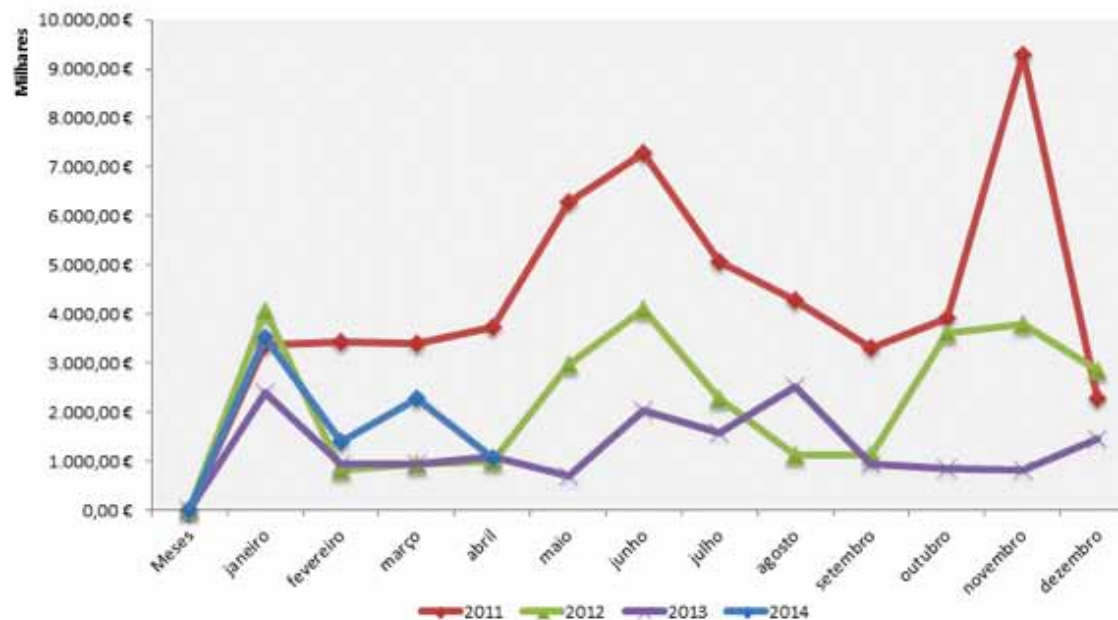
As taxas de execução mais significativas ocorreram nas unidades orgânicas:

- Despesas de Pessoal (30,1%);
- DHS (29,2%), responsável pela Habitação e Desenvolvimento Social;
- DMAG (28,8%), responsável pelo Apoio à Gestão;
- DIC (26,9%), responsável pela Inovação e Comunicação.

Evolução Mensal da Liquidez do Município

Dias Úteis	abr. 2011	abr. 2012	abr. 2013	abr. 2014
1	2.488.217,94	119.850,46	362.239,29	590.928,90
2	2.466.497,67	7.988,72	355.364,82	495.186,29
3	2.453.040,40	126.862,42	747.022,59	479.948,06
4	2.622.456,09	135.733,07	516.200,13	587.801,55
5	2.480.847,42	113.143,21	459.936,11	486.885,44
6	2.476.581,86	208.121,01	282.853,61	482.119,68
7	2.468.380,64	420.284,59	310.587,66	440.873,50
8	2.465.703,93	380.943,84	319.954,64	538.358,21
9	2.793.130,95	743.315,18	361.578,08	194.458,24
10	2.601.268,92	395.009,01	281.213,35	205.336,98
11	3.159.426,99	122.380,00	953.175,32	1.837.631,29
12	8.134.384,36	3.140.086,48	912.129,75	1.955.841,18
13	8.362.829,35	2.946.733,25	698.925,75	2.021.337,22
14	7.716.635,42	2.901.538,41	4.613.911,06	2.008.534,53
15	5.832.532,39	2.377.279,79	3.071.313,23	3.298.253,85
16	5.194.105,88	2.224.845,16	2.889.196,95	2.610.419,26
17	2.890.067,85	2.162.533,30	2.842.277,88	518.832,33
18	2.359.016,18	545.671,87	2.479.147,05	547.669,90
19	2.093.450,77	130.313,68	214.798,90	1.085.504,11
20			206.849,30	872.403,25
21			167.484,10	
Média	3.739.925,00	1.010.664,92	1.097.436,17	1.062.916,19

Evolução das Disponibilidades Médias



A média diária das **disponibilidades orçamentais** do Município, no final deste mês de abril, situa-se em €1.062.916,19, demonstrando este montante ser ligeiramente inferior ao registado no período homólogo do ano anterior.

Análise Financeira e Patrimonial

Balanço

O Balanço e estruturas do Ativo e dos Fundos Próprios e Passivo apresentam-se no mapa seguinte:

Contas	ATIVO	30-04-2014			30-04-2013		
		AB	AP	AL	AB	AP	AL
	Imobilizado						
	<i>Bens de domínio público</i>						
451	Terrenos e recursos naturais	16.787.090		16.787.090	16.720.956		16.720.956
452	Edifícios	2.762.571	1.538.588	1.223.983	2.972.073	1.534.525	1.437.548
453	Outras construções e infra-estruturas	84.879.649	19.874.923	65.004.726	83.060.640	10.242.109	72.818.531
455	Bens do património histórico, artístico e cultural	3.480.910	157.068	3.323.842	1.646.503	142.946	1.503.556
459	Outros bens de domínio público	1.600.083	1.347	1.598.736	3.290.748	12.833	3.277.915
445	Imobilizações em curso	35.834.101		35.834.101	34.165.826		34.165.826
		145.344.404	21.571.926	123.772.479	141.856.746	11.932.413	129.924.333
	<i>Imobilizações incorpóreas</i>						
432	Despesas de investigação e desenvolvimento	3.572.594	2.960.862	611.732	3.423.004	2.775.328	647.677
433	Propriedade industrial e outros direitos	8.995.244	7.760.759	1.234.485	8.364.309	7.008.377	1.355.932
		12.567.838	10.721.621	1.846.217	11.787.314	9.783.705	2.003.609
	<i>Imobilizações Corpóreas</i>						
421	Terrenos e recursos naturais	137.815.014		137.815.014	119.700.688		119.700.688
422	Edifícios e outras construções	176.379.401	33.414.774	142.964.627	167.685.499	29.334.129	138.351.370
423	Equipamento básico	6.701.937	4.533.497	2.168.440	6.509.989	4.157.957	2.352.032
424	Equipamento de transporte	7.370.191	6.188.784	1.181.407	7.651.413	5.853.204	1.798.209
425	Ferramentas e utensílios	402.174	368.385	33.789	408.143	348.434	59.710
426	Equipamento administrativo	9.768.061	9.239.497	528.564	10.244.623	9.316.635	927.988
429	Outras imobilizações corpóreas	11.551.993	9.051.083	2.500.910	9.961.432	7.616.673	2.344.760
442	Imobilizações em curso	8.600.473		8.600.473	8.841.577		8.841.577
448	Adiantamentos por conta de imobilizações corpóreas	3.125.862		3.125.862	3.133.306		3.133.306
		361.715.107	62.796.020	298.919.088	334.136.671	56.627.032	277.509.639
	<i>Investimentos Financeiros</i>						
411	Partes de capital	34.693.064		34.693.064	34.693.064		34.693.064
414	Investimentos em imóveis	24.432.624	385.913	24.046.710	21.117.465	271.850	20.845.614
		59.125.688	385.913	58.739.775	55.810.529	271.850	55.538.679

Circulante							
Existências							
36	Matérias-primas, subsidiárias e de consumo	1.372.407		1.372.407	1.164.884		1.164.884
		1.372.407		1.372.407	1.164.884		1.164.884
282	Dívidas de terceiros - Médio e longo prazo	0		0	0		0
Dívidas de terceiros - Curto prazo							
212	Contribuintes, c/c	4.170.824		4.170.824	3.167.054		3.167.054
213	Utentes, c/c	100.224		100.224	84.608		84.608
214	Terceiros - Operações de Tesouraria	781		781	0		0
218	Clientes, contribuintes e utentes de cobrança duvidosa	8.814.339	8.814.339	0	7.009.270	7.009.270	0
229	Adiantamentos a fornecedores	7.459		7.459	3.337		3.337
24	Estado	23.642		23.642	11.985		11.985
262+263+267+268	Outros devedores	1.929.813	190.224	1.739.589	2.158.832	185.937	1.972.895
		15.047.082	9.004.563	6.042.519	12.435.085	7.195.207	5.239.878
Titulos negociáveis							
		0	0	0	0	0	0
Depósitos em instituições financeiras e caixa							
12	Depósitos em instituições financeiras	2.438.087		2.438.087	1.942.321		1.942.321
11	Caixa	24.595		24.595	35.133		35.133
		2.462.682	0	2.462.682	1.977.454	0	1.977.454
Acréscimos e diferimentos							
271	Acréscimos de proveitos	450.175		450.175	1.200.488		1.200.488
272	Custos diferidos	57.514		57.514	48.825		48.825
		507.689	0	507.689	1.249.313	0	1.249.313
Total do Activo		598.142.899	104.480.043	493.662.856	560.417.995	85.810.207	474.607.787

Contas	FUNDOS PRÓPRIOS E PASSIVO	30-04-2014	30-04-2013
	Fundos próprios		
51	Património	280.993.249	266.013.119
	Reservas		
571	Reservas legais	4.285.499	4.285.499
575	Subsídios	1.409.178	1.409.178
576	Doações	49.478.663	44.145.576
59	Resultados transitados	38.530.265	40.531.558
88	Resultado Líquido do Exercício	(2.019.818)	(7.941.583)
		372.677.036	348.443.348
	Passivo		
292	Provisões para riscos e encargos	2.640.596	2.530.656
	Dívidas a terceiros - Médio e longo prazo		
231/9	Empréstimos obtidos	42.481.600	44.879.106
	Dívidas a terceiros - Curto prazo		
231	Empréstimos obtidos	8.500.000	8.000.000
269	Adiantamentos por conta de vendas	14.009	674.382
221	Fornecedores, c/c	9.460.919	16.598.442
228	Fornecedores - Facturas em recepção e conferência	20.463.930	11.114.617
261	Fornecedores de imobilizado	14.004.927	17.088.666
24	Estado e outros entes públicos	713.239	573.714
262+263+267+268	Outros credores	4.798.783	8.002.074
265	Operações de Tesouraria	135.405	150.799
		58.091.212	62.202.694
	Acréscimos e diferimentos		
273	Acréscimos de custos	3.992.038	2.534.111
274	Proveitos diferidos	13.780.373	14.017.873
		17.772.411	16.551.984
	Total do Passivo e Capital Próprio	493.662.856	474.607.787

Demonstração de Resultados

Na Demonstração de resultados de abril de 2014, verifica-se que o Resultado Líquido do Exercício, embora negativo, melhorou em relação ao período homólogo.

Contas	DEMONSTRAÇÃO DE RESULTADOS	30-04-2014	30-04-2013	Δ no ano
	Custos e Perdas			
61	Mercadorias	57.837	58.613	(1,3%)
62	Fornecimentos e serviços externos	9.169.114	9.628.803	(4,8%)
63	Transf. Subs. correntes concedidos e prest. sociais	3.237.507	5.837.054	(44,5%)
64	Custos com o pessoal	9.601.431	9.406.391	2,1%
65	Outros custos e perdas operacionais	7.267	4.469	62,6%
66	Amortizações do exercício	2.575.208	2.901.553	(11,2%)
67	Provisões do exercício	0	0	0,0%
	(A)	24.648.363	27.836.884	(11,5%)
68	Custos e perdas financeiras	197.862	223.581	(11,5%)
	(C)	24.846.225	28.060.464	(11,5%)
69	Custos e perdas extraordinárias	1.673.449	2.257.980	(25,9%)
	(E)	26.519.675	30.318.444	(12,5%)
88	Resultado líquido do exercício	(2.019.818)	(7.941.583)	(74,6%)
		24.499.857	22.376.861	9,5%
	Proveitos e Ganhos			
71	Vendas e prestações de serviços:	131.517	262.904	(50,0%)
72	Impostos e taxas	14.918.763	12.677.364	17,7%
73	Proveitos suplementares	136.692	73.499	86,0%
74	Transferências e subsídios obtidos	5.320.130	5.403.538	(1,5%)
	(B)	20.507.102	18.417.305	11,3%
78	Proveitos e ganhos financeiros	2.604.193	1.939.323	34,3%
	(D)	23.111.295	20.356.629	13,5%
79	Proveitos e ganhos extraordinários	1.388.562	2.020.233	(31,3%)
	(F)	24.499.857	22.376.862	9,5%
Resumo:				
	Resultados Operacionais: (B)-(A)	(4.141.261)	(9.419.578)	56,0%
	Resultados Financeiros: (D-B)-(C-A)	2.406.330	1.715.743	40,3%
	Resultados Correntes: (D)-(C)	(1.734.931)	(7.703.836)	77,5%
	Resultados Líquidos do Exercício (F)-(E)	(2.019.818)	(7.941.583)	74,6%

Contas	DEMONSTRAÇÃO DE RESULTADOS	30-04-2014	Estrutura	30-04-2013	Estrutura
	Custos e Perdas	26.519.675	100,0%	30.318.444	100,0%
61	Mercadorias	57.837	0,2%	58.613	0,2%
62	Fornecimentos e serviços externos	9.169.114	34,6%	9.628.803	31,8%
63	Transf. Subs. correntes concedidos e prest. sociais	3.237.507	12,2%	5.837.054	19,3%
64	Custos com o pessoal	9.601.431	36,2%	9.406.391	31,0%
65	Outros custos e perdas operacionais	7.267	0,0%	4.469	0,0%
66	Amortizações do exercício	2.575.208	9,7%	2.901.553	9,6%
67	Provisões do exercício	0	0,0%	0	0,0%
68	Custos e perdas financeiras	197.862	0,7%	223.581	0,7%
69	Custos e perdas extraordinárias	1.673.449	6,3%	2.257.980	7,4%
	Proveitos e Ganhos	24.499.857	100,0%	22.376.862	100,0%
71	Vendas e prestações de serviços:	131.517	0,5%	262.904	1,2%
72	Impostos e taxas	14.918.763	60,9%	12.677.364	56,7%
73	Proveitos suplementares	136.692	0,6%	73.499	0,3%
74	Transferências e subsídios obtidos	5.320.130	21,7%	5.403.538	24,1%
76	Outros proveitos e ganhos operacionais	0	0,0%	0	0,0%
78	Proveitos e ganhos financeiros	2.604.193	10,6%	1.939.323	8,7%
79	Proveitos e ganhos extraordinários	1.388.562	5,7%	2.020.233	9,0%

Indicadores Económico Financeiros

Indicador	Rácio	abril 2013	abril 2014
Peso das despesas com pessoal nas despesas totais	Despesas com pessoal (pagas) / Despesas totais (pagas)	28,97%	23,88%
Arrecadação de impostos e taxas, por habitante	Impostos e taxas cobradas / Nº habitantes	82,35	111,39
Grau de execução da receita		17,20%	24,11%
Despesas de Investimento	Despesas de Investimento / Despesas Totais	9,87%	11,68%
Investimentos (incluindo as transferências de capital), por habitante nos dois últimos anos	(Aquisições de bens de capital (cap 07) + Transferências de capital) / Nº habitantes	22,05	27,99
Dívidas a terceiros por habitante	Dívidas totais a pagar / Nº habitantes	486,43	517,88
Liquidez imediata	Disponibilidades / Passivo Circulante	0,03	0,04
Endividamento líquido por habitante	(Dívidas totais a pagar - (Dívidas a receber + Disponibilidades + Títulos negociáveis)) / Nº habitantes	482,92	445,24
Grau de Dependência dos Empréstimos	Empréstimos de curto, médio e longo prazo / Activo líquido	0,11	0,10
Capacidade de endividamento de médio e longo prazo	Dividas a terceiros médio e longo prazo / Capitais permanentes	0,11	0,10
Prazo médio Pagamentos (em dias)	a)	72	105

a) PMP calculado de acordo com a fórmula publicada no Despacho 9870/2009, de 13 de Abril, publicado no DR nº. 71, 2ª Série Parte C. O prazo médio de pagamentos baixou em relação aos meses anteriores pois foi efetuada uma retificação nos valores da fórmula aplicada.



CASCAIS

Elevada às Pessoas