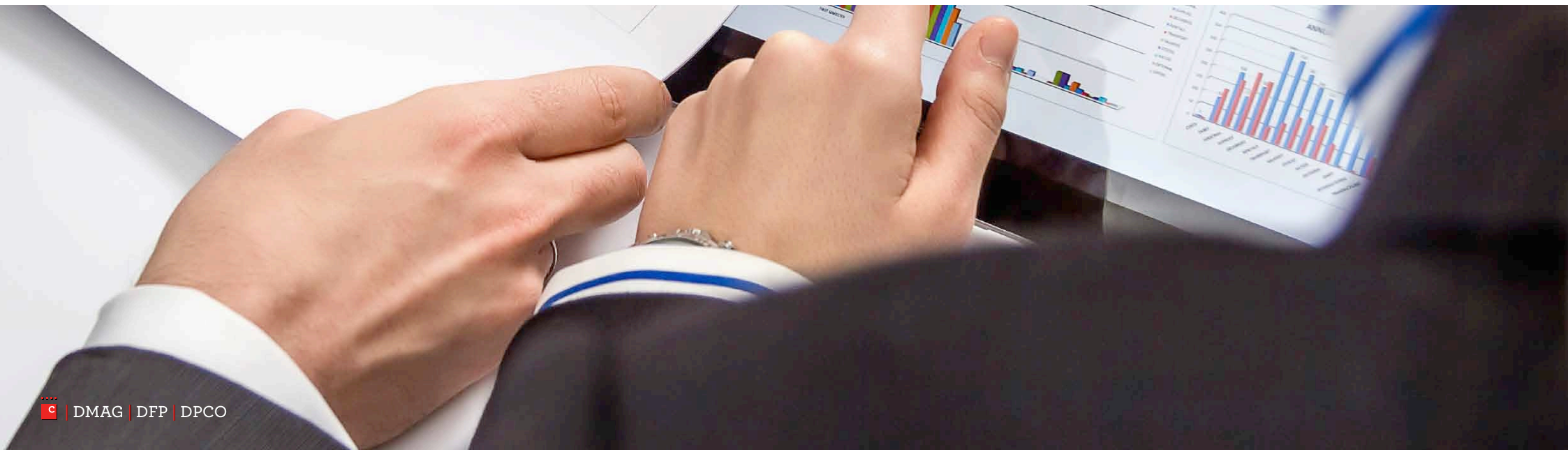




Relatório de Execução Orçamental

Março 2014



ÍNDICE

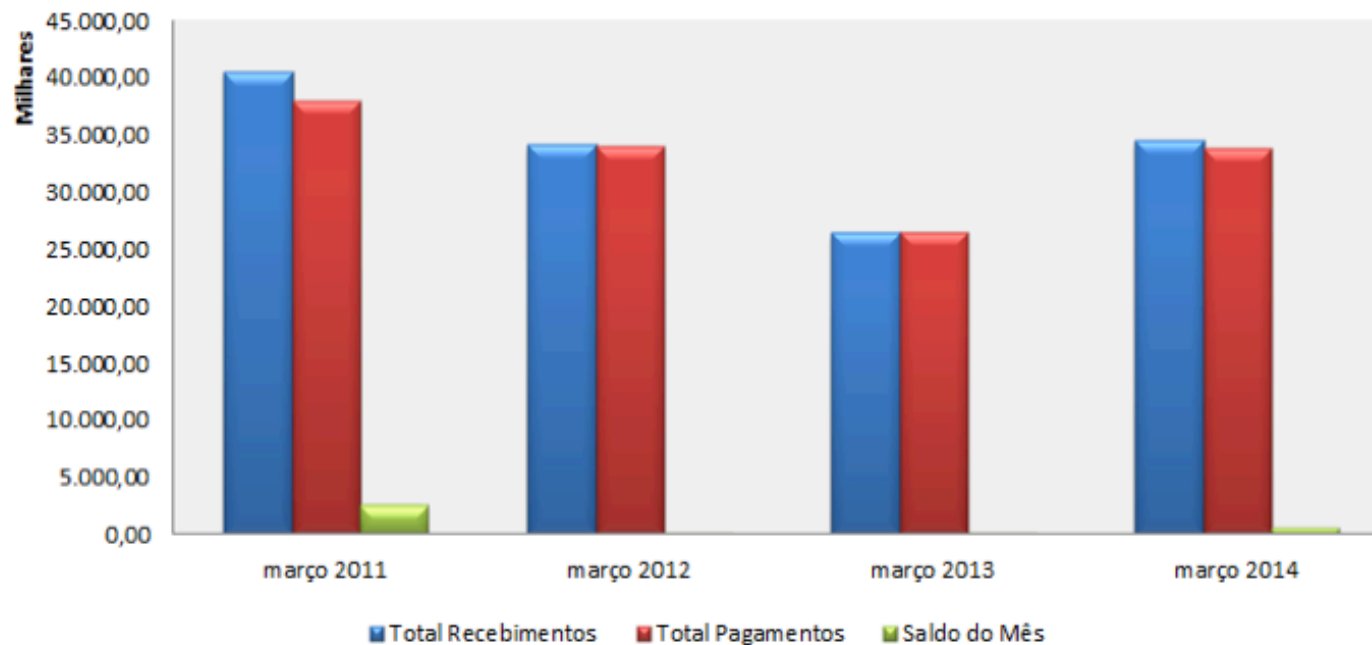
Análise Orçamental Global	3
Receita	5
Receitas Correntes	6
Receitas de Capital	12
Despesa	16
Despesas Correntes	19
Despesas de Capital	23
Grandes Opções do Plano (PPI+AMR)	26
Evolução Mensal da Liquidez do Município	28

Análise Orçamental Global

No quadro seguinte apresenta-se a evolução dos principais indicadores económicos da Autarquia no fim do mês de março, nos anos de 2011 a 2014.

Principais indicadores económicos (Unidade Monetária: euros)	março 2011	março 2012	março 2013	março 2014
Total Recebimentos	40.537.037,15	34.177.920,86	26.439.432,36	34.509.161,98
Total Pagamentos	37.958.578,23	34.074.682,48	26.439.249,66	33.881.950,56
Saldo do Mês	2.578.458,92	103.238,38	182,70	627.211,42
Saldo de Correntes	(72.092,56)	(7.813.605,27)	(4.510.652,29)	(3.889.292,06)
Autonomia Financeira: [1-(Fundos OE/Total da Receita)]	88,2%	86,6%	87,0%	90,6%
Indicador de Desenvolvimento do Município: (Investimento + Transferências / Total da Despesa)	23,4%	19,3%	14,7%	15,8%
Indicador de Desenvolvimento do Município per capita (euros): (Despesas de Investimento + Transferências de Capital / População Residente)	35,02	18,87	18,87	26,02

Evolução dos Indicadores Económicos



O saldo de correntes (Receitas Correntes – Despesas Correntes) **garante o equilíbrio orçamental** libertando valores para cobertura de Investimento, situação que não se verifica no fim do mês de março de 2014, há semelhança do sucedido nos anos anteriores.

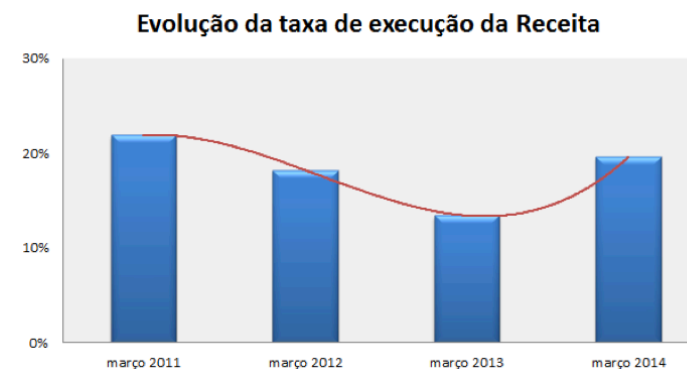
O índice de **autonomia financeira** situou-se nos 90,6%, demonstrando uma subida relativamente ao período em análise de 2011 a 2013.

O indicador de **desenvolvimento do Município per capita**, no final de março de 2014, é superior (26,02) ao indicador de desenvolvimento dos meses em análise nos dois últimos anos.

Receita

A percentagem da **Receita Total** atingiu, em março de 2014, **19,6 %** relativamente ao valor orçamentado, representando em **valores absolutos € 34.509.161,98**, dos quais € 8.500.000,00 correspondem à utilização do Empréstimo de Curto Prazo e € 8.026.120,04 ao Imposto Municipal sobre transmissões onerosas de imóveis.

Receita (Unidade Monetária: euros)	março 2011	março 2012	março 2013	março 2014
Valor Orçamentado	184.955.875,45	187.600.655,00	196.899.029,00	175.955.870,00
Valor Executado	40.537.037,15	34.177.920,86	26.439.432,36	34.509.161,98
Taxa de Execução	21,9%	18,2%	13,4%	19,6%



Receitas Correntes

A percentagem de realização da **Receita Corrente** é, em março de 2014, de 17,9%, o que corresponde, em valores absolutos, a uma arrecadação de **€ 23.899.988,98**.

Receitas Correntes - março 2014 (Unidade Monetária: euros)	Orçamento 2013	Execução 2013	%	Orçamento 2014	Execução 2014	%
Impostos diretos	97.043.448,00	8.021.484,18	8,3%	88.397.280,00	12.308.067,99	13,9%
Impostos indiretos	11.696.785,00	1.930.629,99	16,5%	12.074.210,00	3.761.662,69	31,2%
Taxas, multas e outras penalidades	7.739.562,00	1.548.197,01	20,0%	7.911.698,00	1.568.440,30	19,8%
Rendimentos da propriedade	1.216.360,00	183.921,80	15,1%	439.491,00	66.882,45	15,2%
Transferências correntes	18.140.047,00	3.709.797,44	20,5%	16.731.723,00	3.887.090,67	23,2%
- Fundos OE	13.780.142,00	3.445.035,00	25,0%	13.044.485,00	3.261.120,00	25,0%
- Outras	4.359.905,00	264.762,44	6,1%	3.687.238,00	625.970,67	17,0%
Venda de bens e serviços correntes	8.624.280,00	2.405.457,99	27,9%	7.597.825,00	2.238.947,34	29,5%
Outras receitas correntes	383.512,00	53.783,52	14,0%	735.402,00	68.897,54	9,4%
Total das Receitas Correntes	144.843.994,00	17.853.271,93	12,3%	133.887.629,00	23.899.988,98	17,9%

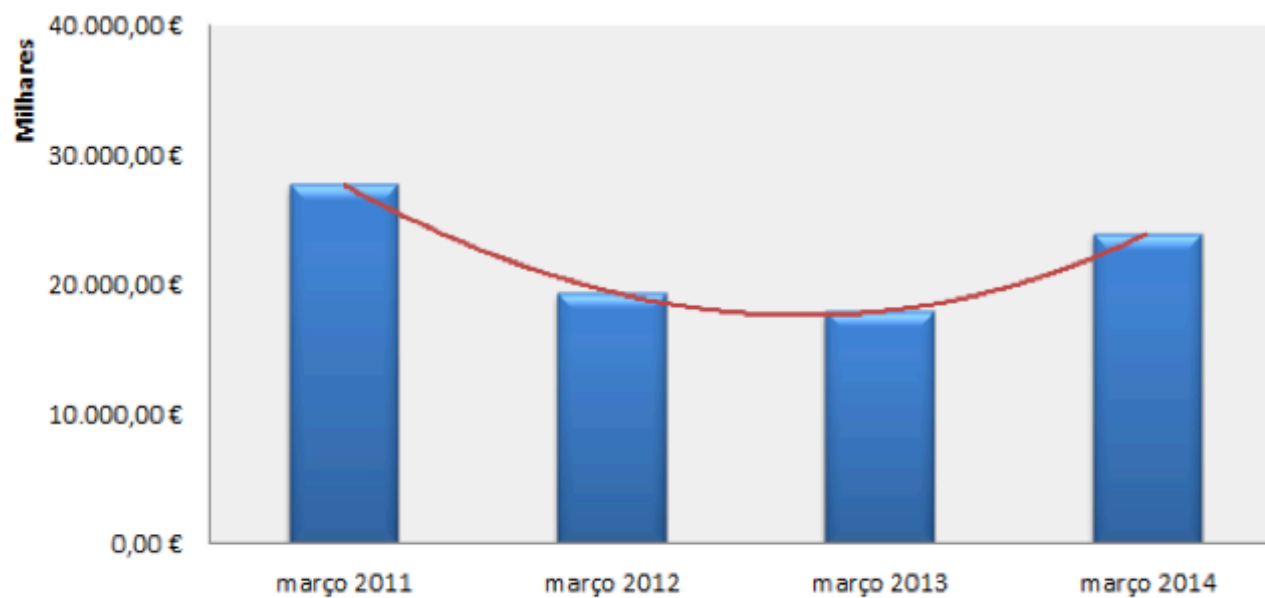
Estrutura das Receitas Correntes



Em março de 2014 **verificou-se um aumento nas Receitas Correntes** em relação ao verificado no mês de março nos anos de 2012 e 2013, com particular incidência nas Receitas provenientes de “Impostos Diretos” e “Impostos Indiretos + Taxas + Outras receitas correntes”.

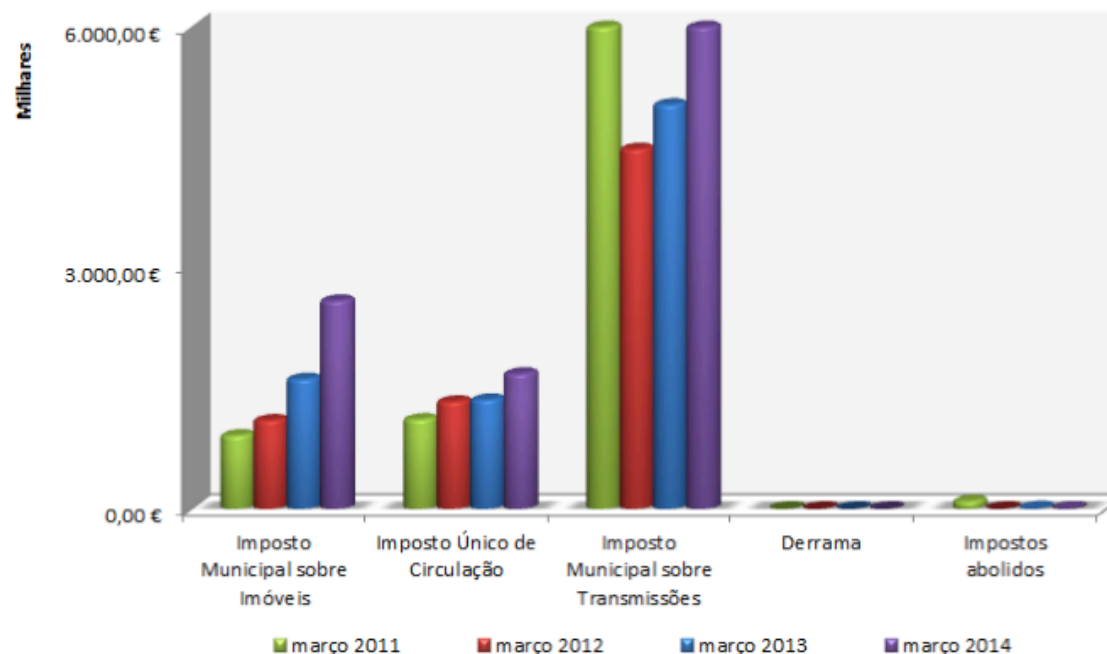
Evolução da Receita Corrente (Unidade Monetária: euros)	março 2011	março 2012	Variação 2011/2012	março 2013	Variação 2012/2013	março 2014	Variação 2013/2014
Impostos diretos	13.729.976,37	6.922.506,42	(49,6%)	8.021.484,18	15,9%	12.308.067,99	53,4%
Impostos indiretos + Taxas + Outras receitas correntes	3.056.539,40	3.462.938,54	13,3%	3.532.610,52	2,0%	5.399.000,53	52,8%
Rendimentos de propriedade	237.776,41	825.605,49	247,2%	183.921,80	(77,7%)	66.882,45	(63,6%)
Transferências correntes	7.103.707,65	5.709.460,76	(19,6%)	3.709.797,44	(35,0%)	3.887.090,67	4,8%
- Fundos OE	4.787.183,00	4.593.378,00	0,0%	3.445.035,00	(25,0%)	3.261.120,00	(5,3%)
- Outras	2.316.524,65	1.116.082,76	(51,8%)	264.762,44	(76,3%)	625.970,67	136,4%
Venda de bens e serviços correntes	3.559.834,16	2.474.839,86	(30,5%)	2.405.457,99	(2,8%)	2.238.947,34	(6,9%)
Total das Receitas Correntes	27.687.833,99	19.395.351,07	(29,9%)	17.853.271,93	(8,0%)	23.899.988,98	33,9%

Evolução das Receitas Correntes



Evolução dos Impostos Diretos (Unidade Monetária: euros)	março 2011	março 2012	Variação 2011/2012	março 2013	Variação 2012/2013	março 2014	Variação 2013/2014
Imposto Municipal sobre Imóveis	916.859,93	1.106.367,49	20,7%	1.618.435,23	46,3%	2.591.628,64	60,1%
Imposto Único de Circulação	1.117.860,68	1.339.204,33	19,8%	1.362.015,68	1,7%	1.686.304,65	23,8%
Imposto Municipal sobre Transmissões	11.596.584,31	4.476.934,60	(61,4%)	5.033.051,45	12,4%	8.026.120,04	59,5%
Derrama	0,00	0,00	0,0%	0,00	0,0%	0,00	0,0%
Impostos abolidos	98.671,45	0,00	(100,0%)	7.981,82	Ind.	4.014,66	(49,7%)
Total de Receitas de Impostos Directos	13.729.976,37	6.922.506,42	(49,6%)	8.021.484,18	15,9%	12.308.067,99	53,4%

Evolução da Estrutura dos Impostos Directos



Das receitas provenientes dos **Impostos Directos** verifica-se um crescimento progressivo, desde 2011, nas oriundas do “**Imposto Municipal sobre Imóveis**” (IMI), do “**Imposto Único de Circulação**” (IUC) e do “**Imposto Municipal sobre Transmissões One-rosas**” (IMT).

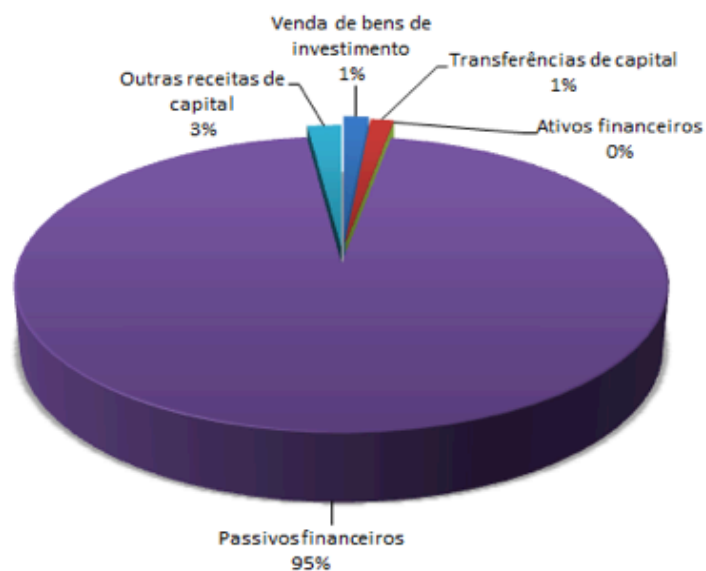
Fruindo maior destaque, relativamente a março de 2013, as provenientes do **IMI** e do **IMT** com uma variação de 60,1% e 59,5% respetivamente.

Receitas de Capital

A percentagem de execução das **Receitas de Capital** em março de 2014 atingiu os 25,2% (€ 10.608.327,44) do valor orçamentado, destacando-se a rubrica dos Passivos Financeiros com a utilização do Empréstimo de Curto Prazo (€8.500.000,00).

Receitas Capital - março 2014 (Unidade Monetária: euros)	Orçamento	Execução	%
Venda de bens de investimento	30.136.572,00	154.789,60	0,5%
Transferências de capital	786.304,00	139.325,75	17,7%
- Fundos OE	0,00	0,00	0,0%
- Outras	786.304,00	139.325,75	17,7%
Ativos financeiros	120,00	0,00	0,0%
Passivos financeiros	10.105.980,00	10.105.870,00	100,0%
Outras receitas de capital	1.039.255,00	208.342,09	20,0%
Total das Receitas de Capital	42.068.231,00	10.608.327,44	25,2%

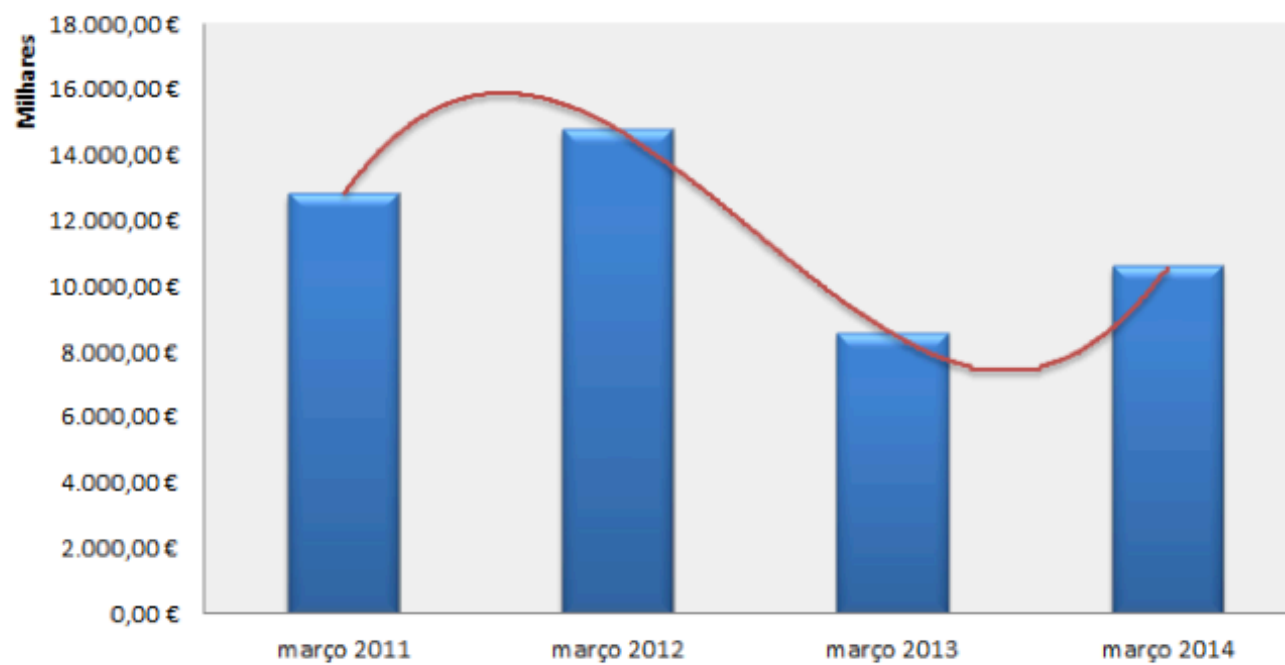
Estrutura da Receita Capital



Relativamente às **Receitas de Capital** cobradas, assiste-se a um aumento de 24,1% no final de março de 2014 comparativamente com o mês de março de 2013, continuando todavia inferiores às registadas no período em análise de 2011 e 2012.

Evolução da Receita Capital (Unidade Monetária: euros)	março 2011	março 2012	Variação 2011/2012	março 2013	Variação 2012/2013	março 2014	Variação 2013/2014
Venda de bens de investimento	115.362,00	1.920,00	0,0%	89.139,79	4542,7%	154.789,60	73,6%
Transferências de capital	1.050.466,84	624.936,93	(40,5%)	22.422,72	(96,4%)	139.325,75	521,4%
- Fundos OE	0,00	0,00	0,0%	0,00	0,0%	0,00	0,0%
- Outras	1.050.466,84	624.936,93	(40,5%)	22.422,72	(96,4%)	139.325,75	0,0%
Ativos financeiros	0,00	0,00	0,0%	0,00	0,0%	0,00	0,0%
Passivos financeiros	11.437.076,13	13.849.050,77	0,0%	8.000.000,00	0,0%	10.105.870,00	26,3%
Outras receitas de capital	215.692,73	305.127,75	41,5%	437.644,04	43,4%	208.342,09	(52,4%)
Total das Receitas de Capital	12.818.597,70	14.781.035,45	15,3%	8.549.206,55	(42,2%)	10.608.327,44	24,1%

Evolução das Receitas de Capital

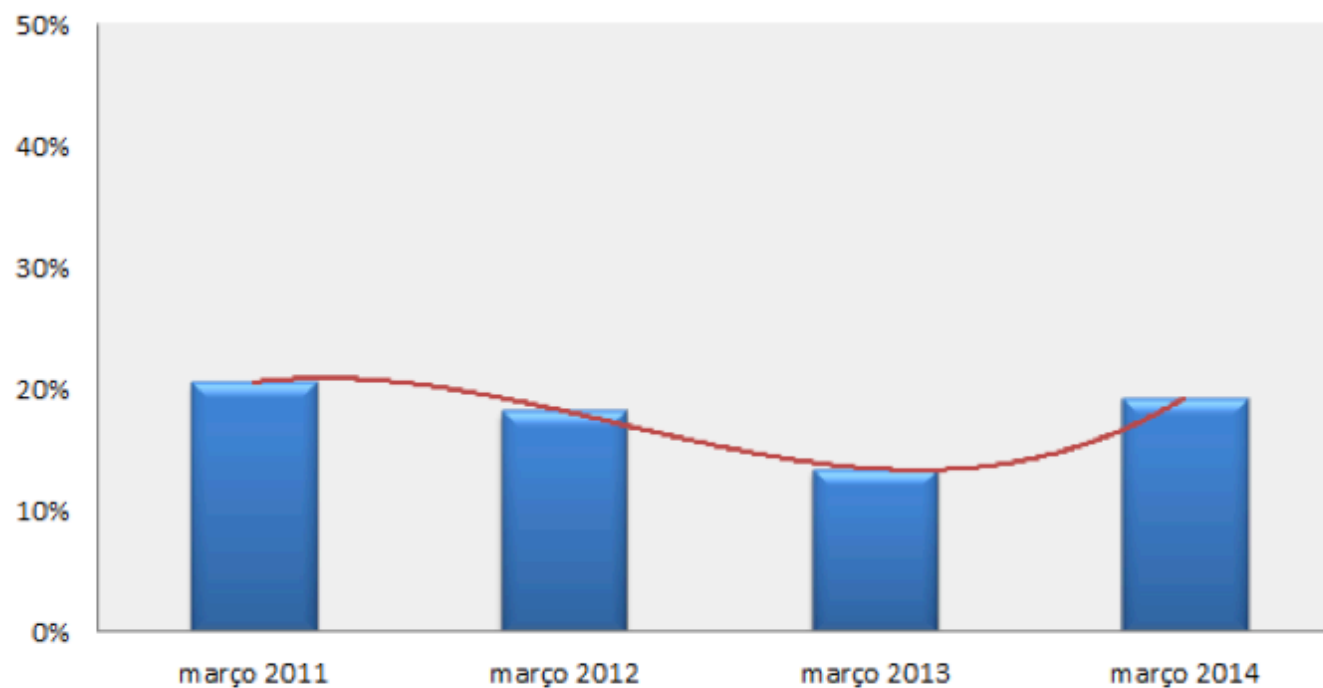


Despesa

A taxa de Execução do Orçamento da Despesa no final de março de 2014 atingiu os 19,3%, representando um nível de pagamentos de €33.881.950,56.

Despesa (Unidade Monetária: euros)	março 2011	março 2012	março 2013	março 2014
Valor Orçamentado	184.955.875,45	187.600.655,00	196.899.029,00	175.955.870,00
Valor Executado	37.958.578,23	34.074.682,48	26.439.249,66	33.881.950,56
Taxa de Execução	20,5%	18,2%	13,4%	19,3%

Evolução da taxa de execução da Despesa



Designação (Unidade Monetária: euros)	2013 março									2014 março									Var. Período Homólogo
	Dotação actual	Cabimentado	% de Cabim.	Comprometido	% de Compro.	Facturado	% de Fact.	Pago	% de Execução	Dotação actual	Cabimentado	% de Cabim.	Comprometido	% de Compro.	Facturado	% de Fact.	Pago	% de Execução	
Despesas com o pessoal	31.929.214,00	8.338.428,59	26,12%	7.719.281,61	24,18%	7.606.699,66	23,82%	7.360.808,03	23,05%	32.940.118,00	8.088.860,39	24,6%	7.961.223,27	24,2%	7.844.146,03	23,8%	7.551.375,80	22,9%	2,6%
Aquisição de bens e serviços	71.124.107,00	59.656.238,15	83,88%	53.385.970,31	75,06%	23.243.334,97	32,68%	8.845.803,77	12,44%	72.104.752,00	55.241.822,09	76,6%	49.503.899,93	68,7%	26.900.726,04	37,3%	15.075.616,13	20,9%	70,4%
Juros e outros encargos	3.165.280,00	3.151.480,41	99,56%	2.886.735,95	91,20%	208.290,95	6,58%	83.652,92	2,64%	3.057.966,00	1.215.164,83	39,7%	471.196,98	15,4%	260.758,89	8,5%	133.493,38	4,4%	59,6%
Transferências correntes	25.496.376,00	16.754.247,01	65,71%	13.492.139,76	52,92%	8.358.763,79	32,78%	4.979.493,63	19,53%	18.805.945,00	10.222.026,32	54,4%	6.246.432,04	33,2%	4.769.907,62	25,4%	2.893.809,77	15,4%	(41,9%)
Subsídios	10,00	0,00	0,00%	0,00	0,00%	0,00	0,00%	0,00	0,00%	1.497.618,00	1.497.618,00	100,0%	1.497.618,00	100,0%	1.497.618,00	100,0%	1.497.618,00	100,0%	0,0%
Outras despesas correntes	5.205.992,00	1.557.818,00	29,92%	1.492.073,26	28,66%	1.373.717,41	26,39%	1.094.165,87	21,02%	1.516.165,00	1.352.647,58	89,2%	675.250,71	44,5%	650.558,35	42,9%	637.367,96	42,0%	(41,7%)
Despesas Correntes	136.920.979,00	89.458.212,16	65,34%	78.976.200,89	57,68%	40.790.806,78	29,79%	22.363.924,22	16,33%	129.922.564,00	77.618.139,21	59,7%	66.355.620,93	51,1%	41.923.714,93	32,3%	27.789.281,04	21,4%	24,3%
Aquisição de bens de capital	40.395.827,00	33.015.945,49	81,73%	25.987.556,93	64,33%	8.498.367,63	21,04%	2.816.516,83	6,97%	27.433.096,00	21.106.306,01	76,9%	17.064.993,42	62,2%	10.366.280,38	37,8%	4.574.795,58	16,7%	62,4%
Transferências de capital	8.273.521,00	6.196.086,45	74,89%	4.863.082,70	58,78%	1.558.728,31	18,84%	1.071.551,61	12,95%	5.923.427,00	4.434.368,61	74,9%	3.244.804,12	54,8%	1.749.405,47	29,5%	784.533,25	13,2%	(26,8%)
Ativos financeiros	10,00	0,00	0,00%	0,00	0,00%	0,00	0,00%	0,00	0,00%	0,00	0,00	0,0%	0,00	0,0%	0,00	0,0%	0,00	0,0%	0,0%
Passivos financeiros	11.200.000,00	11.200.000,00	100,00%	11.200.000,00	100,00%	481.987,16	4,30%	184.475,17	1,65%	12.550.000,00	12.548.655,96	100,0%	1.066.715,81	8,5%	914.042,28	7,3%	733.340,69	5,8%	297,5%
Outras despesas de capital	108.692,00	31.139,76	28,65%	30.429,37	28,00%	22.070,13	20,31%	2.781,83	2,56%	126.783,00	81.299,65	64,1%	63.423,46	50,0%	1.605,00	1,3%	0,00	0,0%	0,0%
Despesas de Capital	59.978.050,00	50.443.171,70	84,1%	42.081.069,00	70,2%	10.561.153,23	17,6%	4.075.325,44	6,8%	46.033.306,00	38.170.630,23	82,9%	21.439.936,81	46,6%	13.031.333,13	28,3%	6.092.669,52	13,2%	49,5%
Total das Despesas	196.899.029,00	139.901.383,86	71,1%	121.057.269,89	61,5%	51.351.960,01	26,1%	26.439.249,66	13,4%	175.955.870,00	115.788.769,44	65,8%	87.795.557,74	49,9%	54.955.048,06	31,2%	33.881.950,56	19,3%	28,2%

Comparativamente ao período homólogo do ano 2013 assiste-se a um aumento da despesa total (PAGA) de € 26.439.249,66 para € 33.881.950,56.

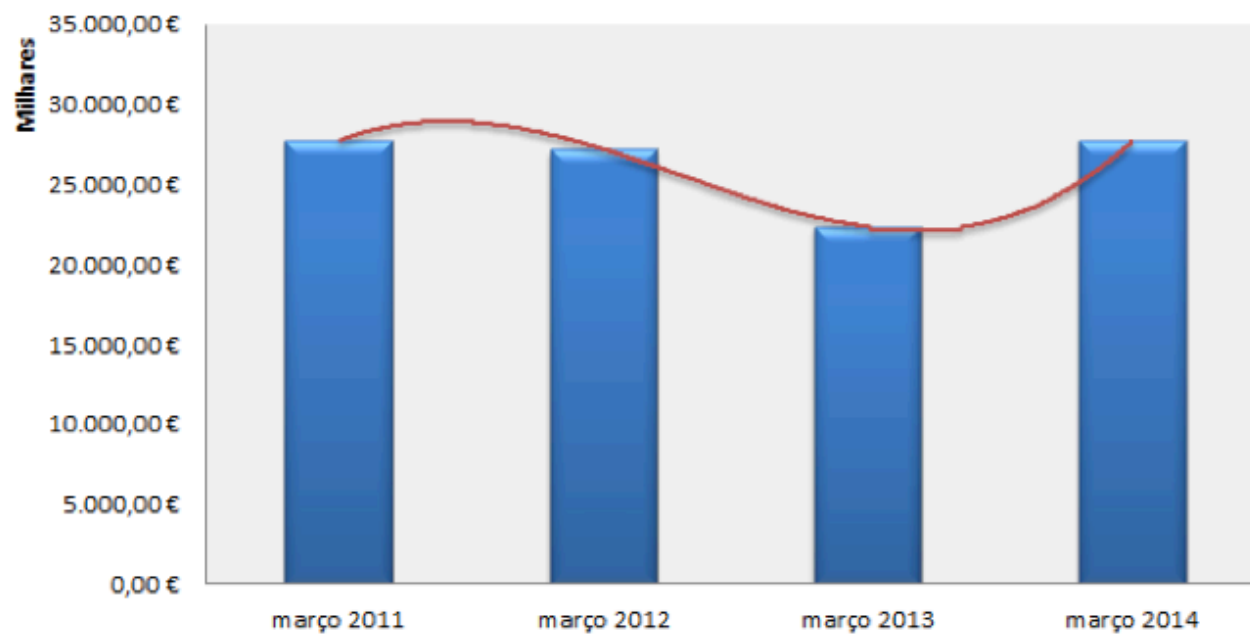
Contribuindo maioritariamente para esta situação os pagamentos efetuados no âmbito das “Despesas Correntes - aquisição de bens e serviços”, com um crescimento de € 6.229.812,36.

Despesas Correntes

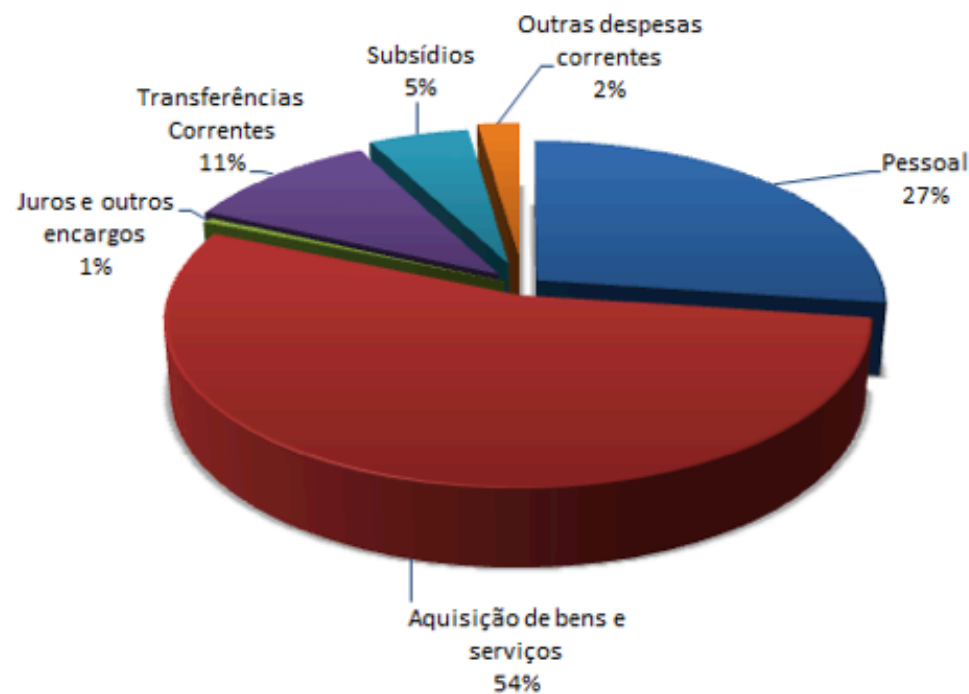
O grau de execução orçamental das **Despesas Correntes**, até ao fim de março, é de 21,4%, registando-se um volume de pagamentos de € 27.789.281,04. Contribuindo particularmente para esta situação a execução relativa aos “Subsídios” de 100%.

Despesas Correntes - março 2014 (Unidade Monetária: euros)	Orçamento	Facturado Execução	% Facturado	Pago Execução	% Pago
Pessoal	32.940.118,00	7.844.146,03	23,8%	7.551.375,80	22,9%
Aquisição de bens e serviços	72.104.752,00	26.900.726,04	37,3%	15.075.616,13	20,9%
Juros e outros encargos	3.057.966,00	260.758,89	8,5%	133.493,38	4,4%
Transferências	18.805.945,00	4.769.907,62	25,4%	2.893.809,77	15,4%
Subsídios	1.497.618,00	1.497.618,00	100,0%	1.497.618,00	100,0%
Outras despesas correntes	1.516.165,00	650.558,35	42,9%	637.367,96	42,0%
Total das Despesas Correntes	129.922.564,00	41.923.714,93	32,3%	27.789.281,04	21,4%

Evolução das Despesas Correntes



Estrutura das Despesas Correntes



No contexto das **Despesas Correntes**, em março de 2014, têm maior destaque as relacionadas com “Aquisição de Bens e Serviços” (54%), seguidas das de “Pessoal” (27%) e das de “Transferências Correntes” (11%).

Rubrica	Aquisição de Serviços	março 13						março 14					
		Dotação Actual	Cabimentado	Comprometido	% Comprometido	Pago	% Pago	Dotação Actual	Cabimentado	Comprometido	% Comprometido	Pago	% Pago
020201	Encargos das instalações	4.779.467,00	1.938.076,83	781.361,19	16,3%	361.591,17	7,6%	5.470.616,00	2.445.533,20	2.077.018,14	38,0%	593.997,58	10,9%
020202	Limpeza e higiene	1.190.147,00	1.186.319,08	1.113.435,94	93,6%	205.708,32	17,3%	1.256.523,00	1.150.835,01	500.624,35	39,8%	263.794,52	21,0%
020203	Conservação de bens	870.953,00	563.557,22	507.340,44	58,3%	154.494,52	17,7%	933.997,00	449.910,86	234.663,47	25,1%	66.462,06	7,1%
020204	Locação de edifícios	548.027,00	473.326,57	473.326,57	86,4%	134.481,22	24,5%	669.532,00	520.064,40	520.064,40	77,7%	99.344,40	14,8%
020206	Locação de material de transporte	142.877,00	137.542,71	48.682,71	34,1%	23.673,53	16,6%	147.765,00	45.328,34	45.328,34	30,7%	794,05	0,5%
020208	Locação de outros bens	544.511,00	385.297,40	325.785,40	59,8%	199.502,94	36,6%	376.236,00	318.199,30	281.036,16	74,7%	66.981,65	17,8%
020209	Comunicações	1.487.014,00	1.379.572,19	1.376.786,79	92,6%	331.165,26	22,3%	1.250.000,00	1.250.000,00	1.246.617,90	99,7%	312.340,27	25,0%
020210	Transportes	1.450.826,00	1.166.949,41	527.495,17	36,4%	238.610,55	16,4%	1.590.317,00	1.002.105,85	566.386,35	35,6%	220.216,14	13,8%
020211	Representação dos serviços	2.500,00	0,00	0,00	0,0%	0,00	0,0%	20.000,00	4.680,00	4.680,00	23,4%	0,00	0,0%
020212	Seguros	472.255,00	339.490,83	339.099,77	71,8%	50.982,71	10,8%	895.000,00	350.256,41	209.756,41	23,4%	63.766,91	7,1%
020213	Deslocações e estadas	128.321,00	78.733,26	53.545,30	41,7%	16.740,65	13,0%	72.600,00	44.559,12	38.968,07	53,7%	4.431,25	6,1%
020214	Estudos, pareceres, projectos e consultadoria	1.349.501,00	1.131.905,29	1.103.799,79	81,8%	90.607,55	6,7%	1.406.468,00	1.052.934,45	919.094,45	65,3%	229.710,13	16,3%
020215	Formação	129.862,00	34.982,30	33.419,10	25,7%	10.955,42	8,4%	106.604,00	40.868,17	39.598,97	37,1%	10.301,68	9,7%
020216	Seminários, exposições e similares	158.588,00	22.149,83	19.873,97	12,5%	5.314,56	3,4%	78.825,00	49.428,41	49.428,41	62,7%	24.989,70	31,7%
020217	Publicidade	976.088,00	706.334,29	665.295,69	68,2%	120.894,55	12,4%	665.851,00	554.427,72	332.107,72	49,9%	181.993,01	27,3%
020218	Vigilância e segurança	2.100.832,00	1.905.003,40	1.902.574,44	90,6%	320.066,39	15,2%	2.340.512,00	1.979.595,33	1.976.924,27	84,5%	521.243,29	22,3%
020219	Assistência técnica	1.063.542,00	782.020,31	744.834,18	70,0%	184.144,07	17,3%	1.801.741,00	1.092.243,53	1.012.641,76	56,2%	118.890,79	6,6%
020220	Outros trabalhos especializados	38.792.070,00	36.224.880,07	35.146.278,97	90,6%	5.046.591,25	13,0%	39.832.111,00	33.805.439,96	33.399.131,51	83,8%	10.371.848,92	26,0%
020224	Encargos de cobrança de receitas	2.361.199,00	2.317.655,73	225.727,74	9,6%	225.727,74	9,6%	1.650.000,00	1.650.000,00	309.752,96	18,8%	309.752,96	18,8%
020225	Outros serviços	5.737.213,00	4.791.677,73	4.347.631,74	75,8%	532.517,10	9,3%	4.261.120,00	3.479.693,67	3.353.995,91	78,7%	791.276,40	18,6%
	Total	64.285.793,00	55.565.474,45	49.736.294,90	77,4%	8.253.769,50	12,8%	64.825.818,00	51.286.103,73	47.117.819,55	72,7%	14.252.135,71	22,0%

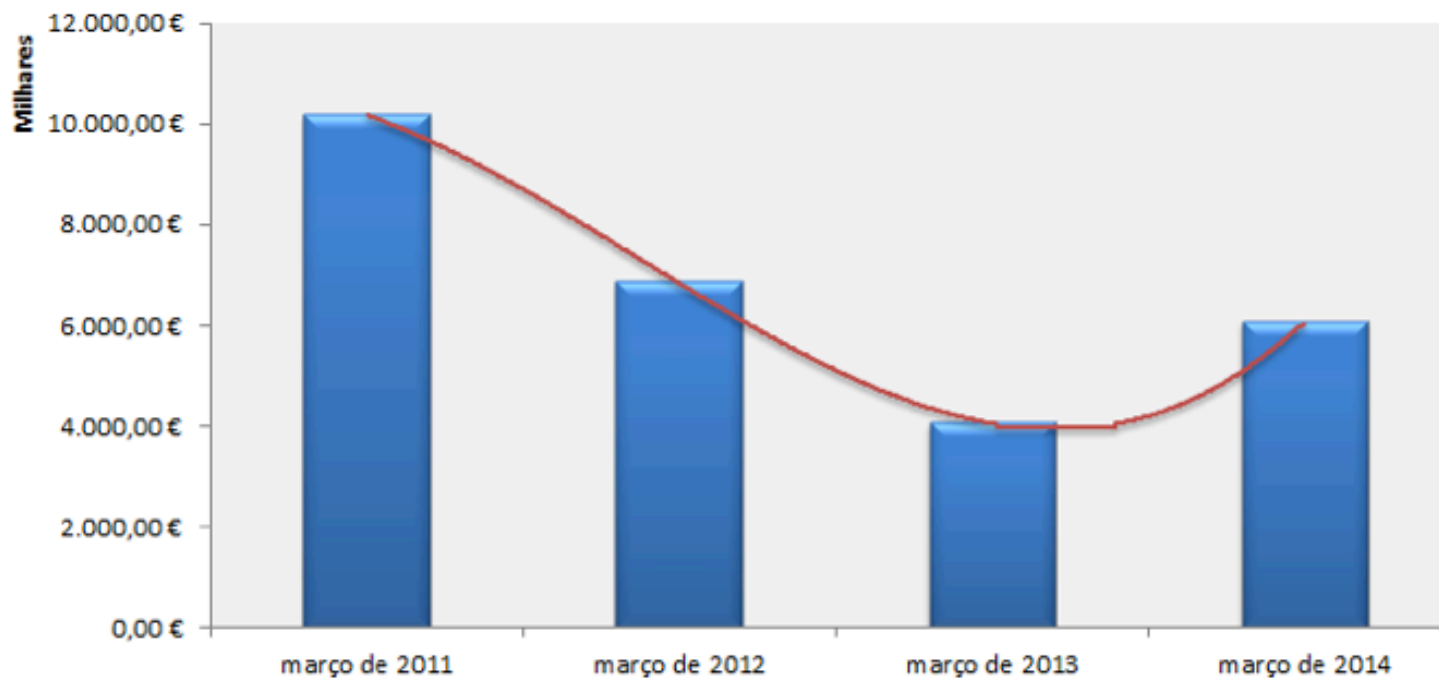
Na classificação económica de **aquisição de serviços** verificamos que as rubricas “020216 – Seminários, exposições e similares”, “020217 – Publicidade” e “020220 – Outros trabalhos especializados” registam as taxas de execução mais elevadas, nomeadamente 31,7%, 27,3% e 26,0%.

Despesas de Capital

O grau de execução orçamental das **Despesas de Capital**, no final de março de 2014, é de 13,2%, com um volume de pagamentos no montante de € 6.092.669,52. Destacando-se, neste grupo, o capítulo da “Aquisição de bens de capital” com uma taxa de execução de 16,7%.

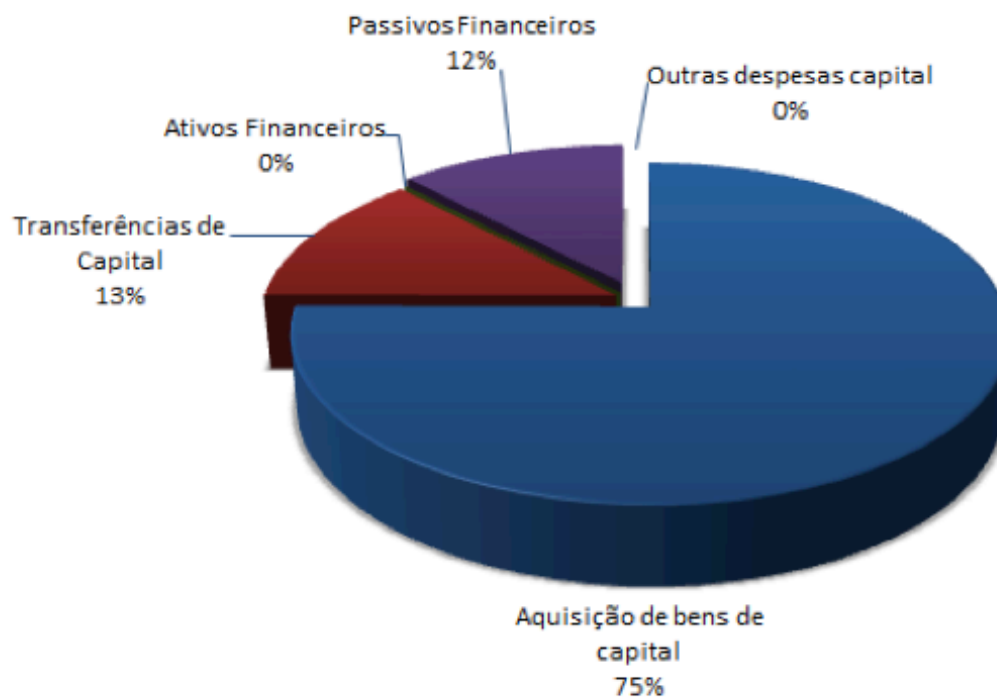
Despesas Capital - março 2014 (Unidade Monetária: euros)	Orçamento	Facturado	Execução	%
Aquisição de bens de capital	27.433.096,00	10.366.280,38	4.574.795,58	16,7%
Transferências de capital	5.923.427,00	1.749.405,47	784.533,25	13,2%
Ativos financeiros	0,00	0,00	0,00	0,0%
Passivos financeiros	12.550.000,00	914.042,28	733.340,69	5,8%
Outras despesas de capital	126.783,00	1.605,00	0,00	0,0%
Total das Despesas Capital	46.033.306,00	13.031.333,13	6.092.669,52	13,2%

Evolução das Despesas de Capital



Na estrutura das **Despesas de Capital** é o investimento direto em habitações e construções diversas (Aquisição de Bens de Capital) que detêm o maior peso, com 75% do total, seguido das “Transferências de Capital” para Instituições sem fins lucrativos (13%) e dos “Passivos Financeiros” com empréstimos a médio e longo prazo (12%).

Estrutura das Despesas de Capital



Grandes Opções do Plano (PPI+AMR)

As Grandes Opções do Plano (Plano Plurianual de Investimentos + Atividades Mais Relevantes) espelham a estrutura do planeamento das diversas áreas de intervenção municipal e fundamentam a orientação estratégica da política de desenvolvimento económico e social, organizada por objetivos, programas, projetos e ações.

Designação (Unidade Monetária: euros)	março 2013			março 2014							Variação Período Homólogo (Pago)
	Financiamento Definido	Pago	% de Execução	Financiamento Definido	Cabimento	% de Cabim.	Compromisso	% de Comp.	Pago	% de Execução	
EDUCAÇÃO	15.290.482,00	2.144.507,34	14,0%	9.522.609,00	6.749.173,24	70,9%	5.936.288,85	62,3%	1.490.763,59	15,7%	(30,5%)
CULTURA	3.766.621,00	238.246,72	6,3%	3.086.968,00	2.238.181,11	72,5%	1.990.064,93	64,5%	331.997,35	10,8%	39,4%
DESPORTO	5.070.893,00	486.437,74	9,6%	2.481.693,00	2.115.108,63	85,2%	1.851.273,00	74,6%	456.721,05	18,4%	(6,1%)
JUVENTUDE	4.056.806,00	436.970,87	10,8%	2.591.182,00	1.790.864,44	69,1%	825.156,20	31,8%	592.608,15	22,9%	35,6%
ACÇÃO SOCIAL	10.197.628,00	1.671.108,08	16,4%	7.029.310,00	3.825.081,46	54,4%	2.627.362,23	37,4%	796.703,42	11,3%	(52,3%)
SAÚDE	898.905,00	222.242,00	24,7%	771.438,00	454.036,24	58,9%	415.238,04	53,8%	186.608,12	24,2%	(16,0%)
HABITAÇÃO E URBANISMO	13.887.412,00	622.403,91	4,5%	12.336.419,00	9.942.801,11	80,6%	9.106.227,15	73,8%	2.451.601,51	19,9%	293,9%
SANEAMENTO E SALUBRIDADE	8.691.466,00	2.860.532,92	32,9%	8.745.321,00	4.042.799,19	46,2%	4.042.637,13	46,2%	3.405.331,28	38,9%	19,0%
PROTECÇÃO CIVIL	2.782.108,00	359.430,40	12,9%	2.364.710,00	1.574.296,43	66,6%	649.500,38	27,5%	302.235,06	12,8%	(15,9%)
POLICIA MUNICIPAL	324.518,00	11.241,42	3,5%	217.717,00	96.131,26	44,2%	91.003,06	41,8%	32.352,51	14,9%	187,8%
DESENV. ECO./ABAST.PÚBLICO	3.539.212,00	522.932,04	14,8%	2.219.016,00	478.224,18	21,6%	425.463,93	19,2%	72.855,38	3,3%	(86,1%)
TRANSPORTES E COMUNICAÇÕES	7.128.949,00	498.532,75	7,0%	4.418.375,00	3.570.635,00	80,8%	1.005.008,19	22,7%	484.777,47	11,0%	(2,8%)
MEIO AMBIENTE	3.313.922,00	321.967,16	9,7%	2.896.666,00	1.722.031,37	59,4%	1.115.854,39	38,5%	380.130,73	13,1%	18,1%
ACTIVIDADES DE ÂMBITO GERAL	40.181.088,00	3.614.209,19	9,0%	40.814.801,00	36.422.177,26	89,2%	34.431.795,05	84,4%	10.119.038,27	24,8%	180,0%
MODERNIZAÇÃO E ESTRUTURAS	6.408.907,00	1.192.948,24	18,6%	5.139.803,00	3.681.455,38	71,6%	3.211.307,20	62,5%	849.113,54	16,5%	(28,8%)
DESPESAS COM PESSOAL	31.929.214,00	7.360.808,03	23,1%	32.940.118,00	8.088.860,39	24,6%	7.961.223,27	24,2%	7.551.375,80	22,9%	2,6%
DESPESAS GERAIS	39.430.898,00	3.874.730,85	9,8%	38.379.724,00	28.996.912,75	75,6%	12.110.154,74	31,6%	4.377.737,33	11,4%	13,0%
Total Geral:	196.899.029,00	26.439.249,66	13,4%	175.955.870,00	115.788.769,44	65,8%	87.795.557,74	49,9%	33.881.950,56	19,3%	28,2%

Em março de 2014 a dotação das Grandes Opções do Plano é de € 175.955.870,00, inferior em € 20.943.159,00 à verba dotada em março de 2013.

A taxa de execução das GOP, no final de março, é de 19,3%, correspondendo a pagamentos no montante de € 33.881.950,56. “Saneamento e Salubridade” é o objetivo com maior taxa de execução (38,9%), devendo-se este facto essencialmente aos pagamentos efetuados à TRATOLIXO (€ 2.660.805,65) e à SANEST (€ 318.500,00), seguido do objetivo de “Atividades de âmbito Geral” (24,8%) com pagamentos efetuados às Empresas Municipais no montante de € 6.680.104,78.

Departamento	Orgânica	Financiamento Definido	Cabimento	Exe.	Compromisso	Exe.	Facturado	Pago	Exe.	Responsável Político (Unidade Monetária: euros)
GRIP	03.00	935.024,00	469.102,89	50,2%	326.561,35	34,9%	214.441,52	135.748,40	14,5%	Sr. Presidente
DMCC	07.00	20,00	0,00	0,0%	0,00	0,0%	0,00	0,00	0,0%	Ver. Frederico Almeida
DHS	07.01	10.515.244,00	6.784.730,59	64,5%	5.548.213,16	52,8%	4.229.220,92	2.672.958,96	25,4%	Ver. Frederico Almeida
DED	07.02	8.791.684,00	5.794.906,72	65,9%	4.952.353,04	56,3%	2.134.074,74	1.787.167,06	20,3%	Ver. Frederico Almeida
DGT	08.01	989.889,00	320.656,65	32,4%	267.734,34	27,0%	135.510,59	74.162,01	7,5%	Ver. Nuno Piteira Lopes
DIT	08.02	29.277.583,00	19.891.146,71	67,9%	16.086.959,86	54,9%	10.565.348,86	5.222.750,65	17,8%	Ver. Nuno Piteira Lopes
DMEI	09.00	10,00	0,00	0,0%	0,00	0,0%	0,00	0,00	0,0%	Ver. Ana Sofia Bettencourt
DDE	09.01	2.170.149,00	1.158.546,55	53,4%	873.252,78	40,2%	504.848,10	282.740,49	13,0%	Ver. Ana Sofia Bettencourt
DPC	09.02	571.035,00	494.696,10	86,6%	494.696,10	86,6%	72.016,20	58.178,70	10,2%	Ver. Ana Sofia Bettencourt
DIC	09.03	5.328.110,00	3.960.568,36	74,3%	2.530.497,62	47,5%	1.874.511,28	1.210.539,87	22,7%	Ver. Ana Sofia Bettencourt
DMAG	10.00	38.707.613,00	35.082.472,90	90,6%	33.497.422,54	86,5%	19.282.266,82	9.692.783,14	25,0%	Ver. Paula Gomes da Silva
DFP	10.01	2.234.258,00	1.368.075,36	61,2%	895.943,64	40,1%	446.490,59	72.841,55	3,3%	Ver. Paula Gomes da Silva
DHJ	10.02	2.454.067,00	1.678.760,78	68,4%	1.481.136,86	60,4%	483.897,25	404.279,05	16,5%	Ver. Paula Gomes da Silva
DPF	11.00	217.727,00	96.131,26	44,2%	91.003,06	41,8%	33.209,51	32.352,51	14,9%	Sr. Presidente
SPC	12.00	2.443.615,00	1.603.201,43	65,6%	678.405,38	27,8%	337.382,01	306.335,04	12,5%	Sr. Presidente
Despesas de Pessoal		32.940.118,00	8.088.860,39	24,6%	7.961.223,27	24,2%	7.844.146,03	7.551.375,80	22,9%	Ver. Paula Gomes da Silva
Despesas Gerais		38.379.724,00	28.996.912,75	75,6%	12.110.154,74	31,6%	6.797.683,64	4.377.737,33	11,4%	Ver. Paula Gomes da Silva

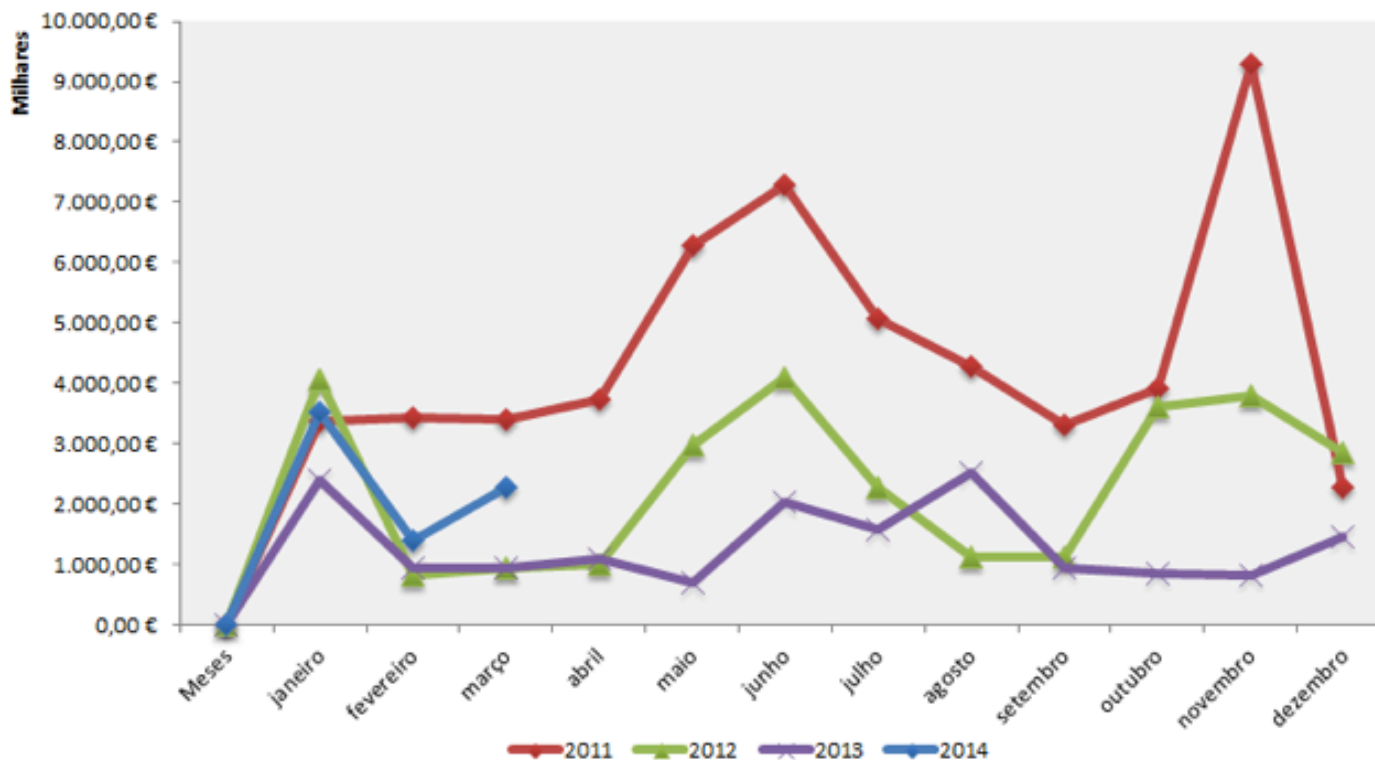
As taxas de execução mais significativas ocorreram nas unidades orgânicas:

- DHS (25,4%), responsável pela Habitação e Desenvolvimento Social;
- DMAG (25,0%), responsável pelo Apoio à Gestão;
- Despesas de Pessoal (22,9%);
- DIC (22,7%), responsável pela Inovação e Comunicação.

Evolução Mensal da Liquidez do Município

Dias Úteis	mar. 2011	mar. 2012	mar. 2013	mar. 2014
1	1.814.551,54	411.414,00	535.651,80	823.503,77
2	1.629.390,67	438.081,21	908.449,09	798.356,76
3	1.558.586,52	427.655,25	947.911,49	795.630,53
4	1.966.259,92	399.148,58	441.108,25	805.319,10
5	2.041.888,19	426.341,87	52.148,39	441.061,12
6	3.038.870,62	429.026,85	36.698,56	457.962,18
7	2.453.872,25	540.943,51	49.837,79	2.086.046,54
8	2.419.264,78	384.201,65	69.595,44	1.672.651,07
9	2.403.790,08	142.746,95	80.115,53	1.610.900,69
10	2.044.670,93	139.476,26	91.169,63	1.716.252,60
11	3.605.647,63	1.546.941,97	776.494,66	1.724.627,12
12	2.715.246,01	1.740.438,01	880.028,07	2.813.458,11
13	8.586.989,22	1.539.281,93	1.222.333,85	5.967.582,35
14	6.674.413,74	1.138.877,95	2.829.571,28	6.094.819,08
15	6.073.173,86	2.498.767,44	2.349.564,15	6.105.967,45
16	6.104.832,27	2.460.361,85	2.348.008,71	5.081.499,68
17	3.788.625,01	2.814.150,15	2.386.990,18	3.374.620,26
18	3.766.894,72	2.905.502,08	2.408.406,32	3.031.567,71
19	3.548.075,05	114.739,47	243.851,78	938.844,09
20	2.635.399,77	45.458,67	375.197,62	641.099,22
21	2.587.584,21	104.205,48		627.648,36
22		103.302,25		
23				
24				
Média	3.402.763,19	943.230,15	951.656,63	2.267.115,13

Evolução das Disponibilidades Médias



A média diária das **disponibilidades orçamentais** do Município, no final deste mês de março, é superior (€ 2.267.115,13) comparativamente com o período homólogo no ano 2012 e 2013 e inferior ao do ano de 2011.



CASCAIS

Elevada às Pessoas