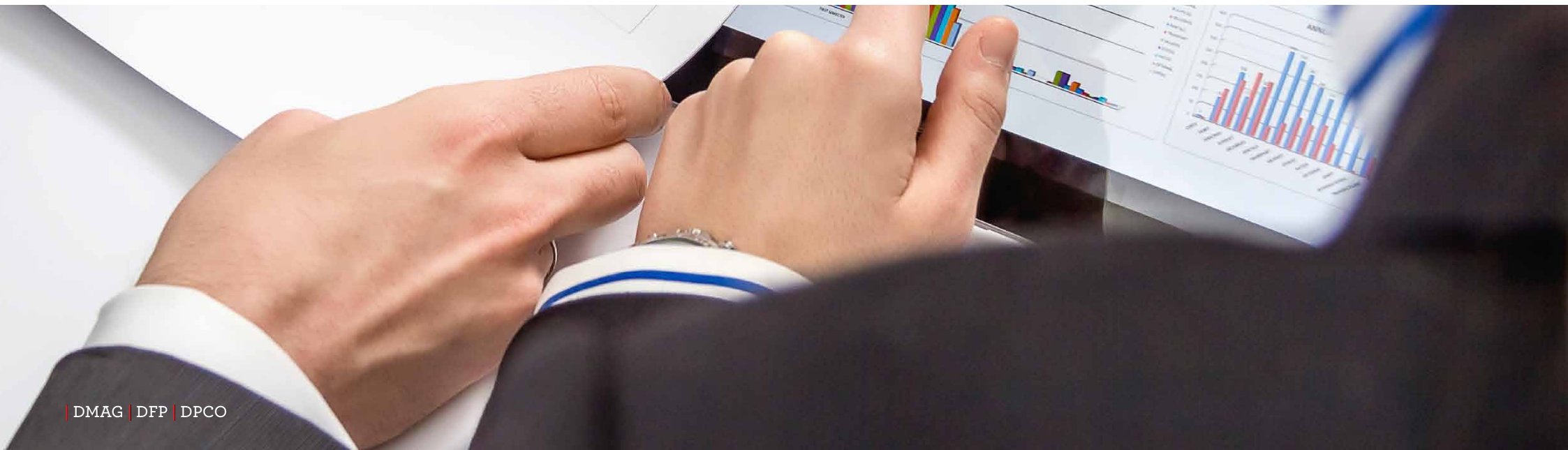




CASCAIS

Relatório de Execução Orçamental

Setembro 2014



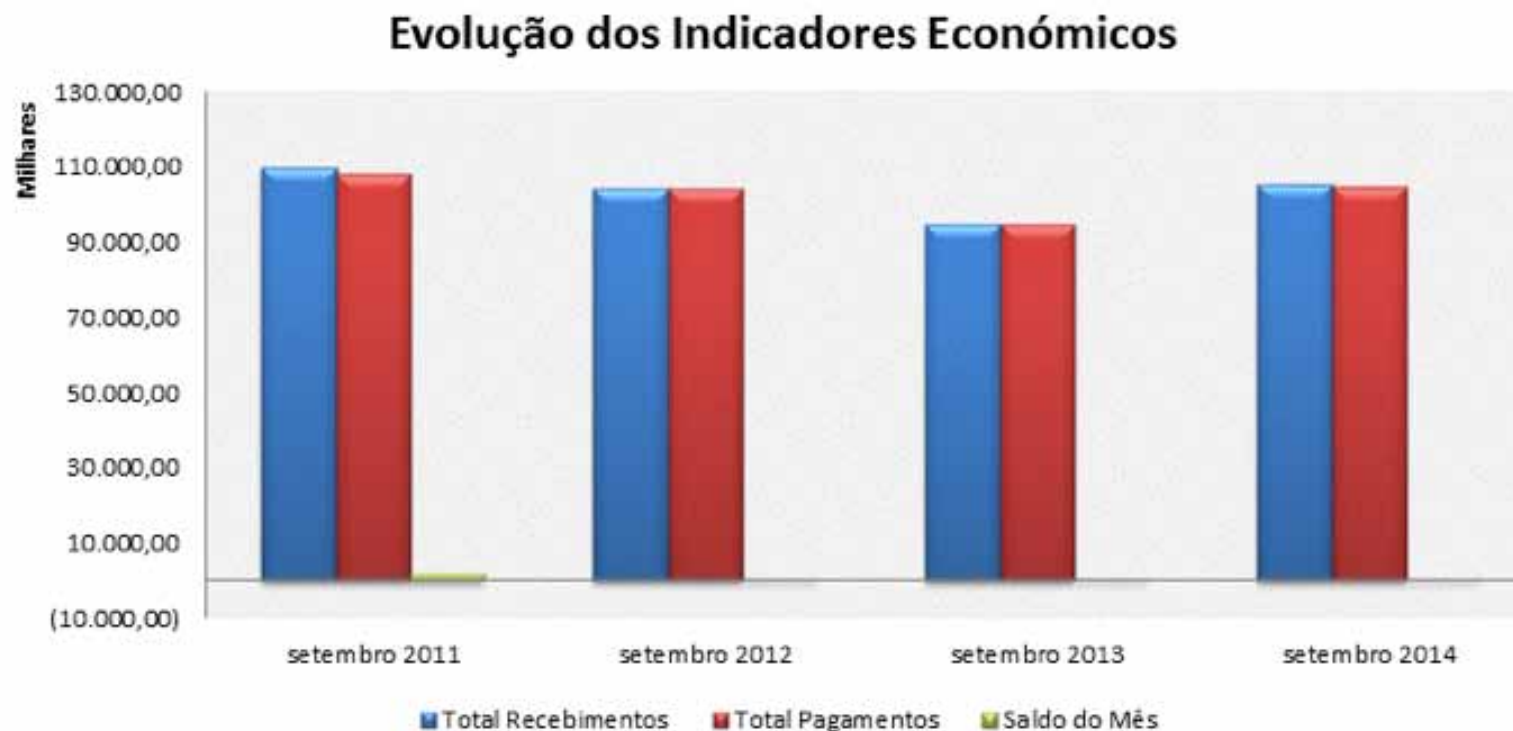
ÍNDICE

Análise Orçamental Global	3
Receita	5
Receitas Correntes	6
Receitas de Capital	12
Despesa	16
Despesas Correntes	19
Despesas de Capital	23
Grandes Opções do Plano (PPI+AMR)	26
Evolução Mensal da Liquidez do Município	28
Divida de Entidades Financiadoras	30
Análise Financeira e Patrimonial	31
Balanço	31
Demonstração de Resultados	34
Indicadores Económico Financeiros	36

Análise Orçamental Global

No quadro seguinte apresenta-se a evolução dos principais indicadores económicos da Autarquia no fim do mês de setembro, nos anos de 2011 a 2014.

Principais indicadores económicos (Unidade Monetária: euros)	setembro 2011	setembro 2012	setembro 2013	setembro 2014
Total Recebimentos	109.663.790,23	104.490.861,08	94.717.438,03	105.141.080,94
Total Pagamentos	107.972.560,24	104.122.081,40	94.693.733,97	104.561.906,44
Saldo do Mês	1.691.229,99	368.779,68	23.704,06	579.174,50
Saldo de Correntes	5.431.942,57	(1.059.958,15)	5.173.921,01	5.847.963,29
Autonomia Financeira: [1-(Fundos OE/Total da Receita)]	86,77%	86,81%	89,05%	90,70%
Indicador de Desenvolvimento do Município: (Investimento + Transferências / Total da Despesa)	18,7%	18,7%	14,9%	12,9%
Indicador de Desenvolvimento do Município per capita (euros): (Despesas de Investimento + Transferências de Capital / População Residente)	103,4	68,5	68,5	65,3



O saldo de correntes (Receitas Correntes - Despesas Correntes) **garante o equilíbrio orçamental** libertando valores para cobertura de Investimento, situação que se verifica no fim do mês de setembro de 2014, há semelhança do período em análise no ano anterior.

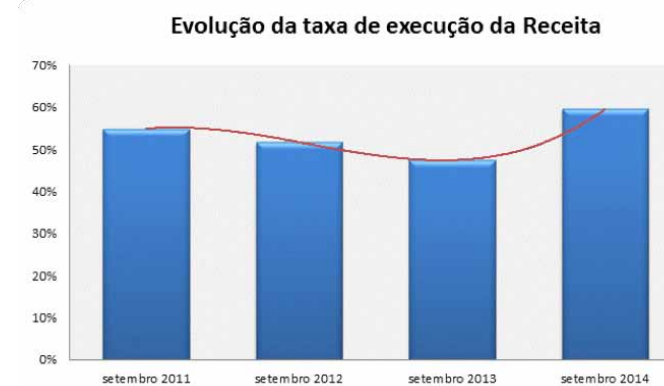
O índice de **autonomia financeira** situou-se nos 90,7%, demonstrando uma ligeira subida relativamente ao mesmo período nos anos 2011, 2012 e 2013.

O indicador de **desenvolvimento do Município per capita**, no final de setembro de 2014, é inferior (65,3) ao indicador de desenvolvimento, no período análogo, nos últimos três anos.

Receita

A taxa de execução da **Receita**, no final de setembro de 2014, atingiu os **59,5%** representando em **valores absolutos €105.141.080,94**, dos quais € 33.577.037,92 correspondem ao Imposto Municipal sobre imóveis, € 22.909.690,86 correspondem à recolha do Imposto Municipal sobre transmissões onerosas de imóveis, € 11.433.024,78 a Transferências correntes da Administração Central e € 8.500.000,00 à utilização do Empréstimo de Curto Prazo.

Receita (Unidade Monetária: euros)	setembro 2011	setembro 2012	setembro 2013	setembro 2014
Valor Orçamentado	199.771.672,45	202.263.889,87	199.949.421,92	176.659.812,63
Valor Executado	109.663.790,23	104.490.861,08	94.717.438,03	105.141.080,94
Taxa de Execução	54,9%	51,7%	47,4%	59,5%

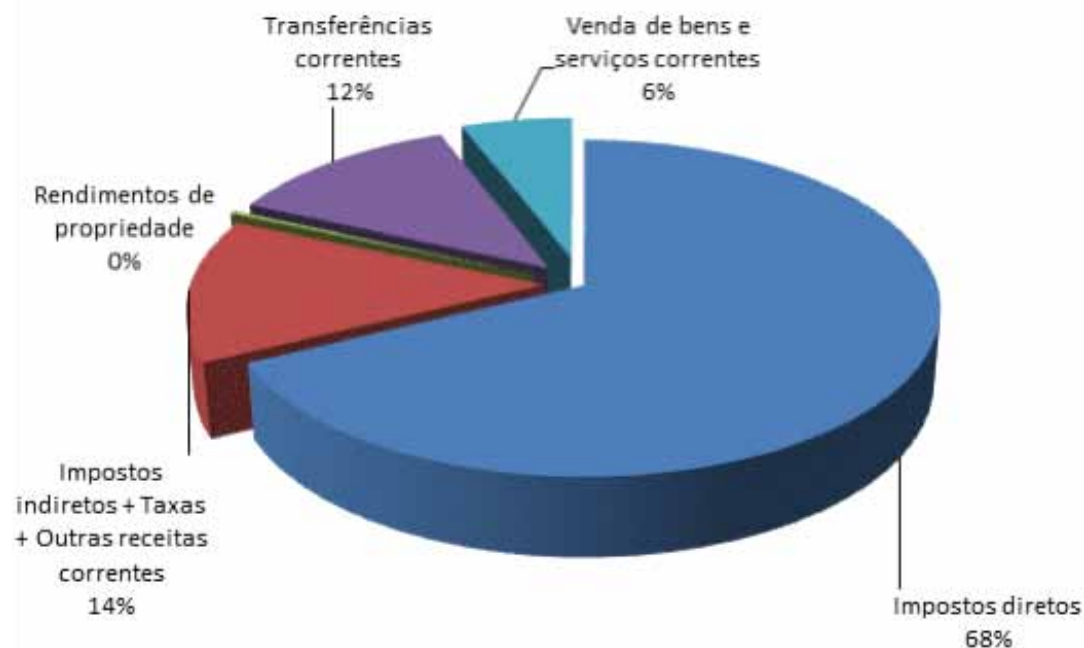


Receitas Correntes

A percentagem de realização da **Receita Corrente** é, em setembro de 2014, de 70,1%, correspondendo em valores absolutos, a uma arrecadação de **€ 93.956.069,53**.

Receitas Correntes - setembro 2014 (Unidade Monetária: euros)	Orçamento 2013	Execução 2013	%	Orçamento 2014	Execução 2014	%
Impostos diretos	97.363.448,00	51.297.563,17	52,7%	88.397.280,00	63.629.993,72	72,0%
Impostos indiretos	11.696.785,00	8.755.100,84	74,9%	12.074.210,00	7.754.508,44	64,2%
Taxas, multas e outras penalidades	7.739.562,00	4.966.061,21	64,2%	7.911.698,00	4.851.530,27	61,3%
Rendimentos da propriedade	1.216.360,00	385.359,85	31,7%	439.491,00	319.094,21	72,6%
Transferências correntes	18.165.205,00	12.887.930,22	70,9%	16.843.133,00	11.640.586,82	69,1%
- Fundos OE	13.780.142,00	10.335.105,00	75,0%	13.044.485,00	9.783.360,00	75,0%
- Outras	4.385.063,00	2.552.825,22	58,2%	3.798.648,00	1.857.226,82	48,9%
Venda de bens e serviços correntes	8.624.280,00	5.186.969,78	60,1%	7.597.825,00	5.492.861,87	72,3%
Outras receitas correntes	383.512,00	519.948,52	135,6%	735.402,00	267.494,20	36,4%
Total das Receitas Correntes	145.189.152,00	83.998.933,59	57,9%	133.999.039,00	93.956.069,53	70,1%

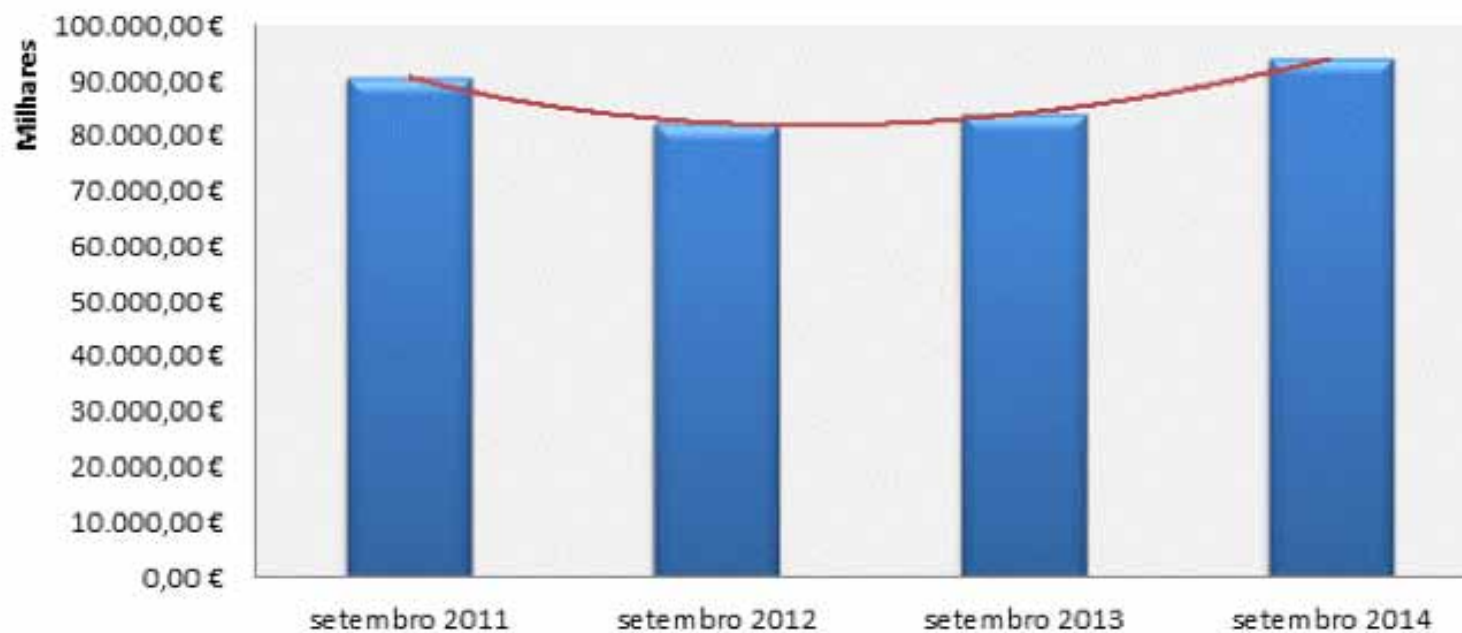
Estrutura das Receitas Correntes



Em setembro de 2014 **verificou-se um aumento de € 9.957.135,94 nas Receitas Correntes** relativamente ao apurado no período homólogo de 2013, com especial incidência nas Receitas provenientes de “Impostos Diretos”.

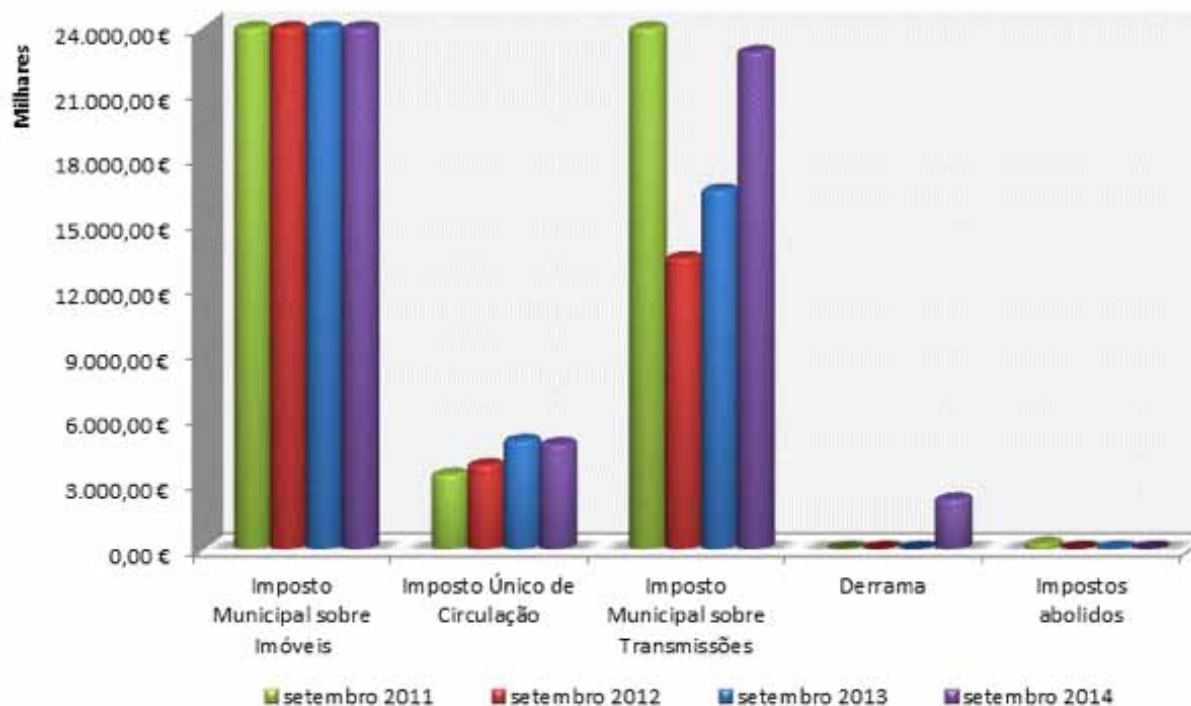
Evolução da Receita Corrente (Unidade Monetária: euros)	setembro 2011	setembro 2012	Varição 2011/2012	setembro 2013	Varição 2012/2013	setembro 2014	Varição 2013/2014
Impostos diretos	54.080.943,20	43.533.380,59	(19,5%)	51.297.563,17	17,8%	63.629.993,72	24,0%
Impostos indiretos + Taxas + Outras receitas correntes	9.885.933,91	10.736.731,55	8,6%	14.241.110,57	32,6%	12.873.532,91	(9,6%)
Rendimentos de propriedade	783.102,63	1.390.951,52	77,6%	385.359,85	(72,3%)	319.094,21	(17,2%)
Transferências correntes	19.288.344,00	20.685.259,65	7,2%	12.887.930,22	(37,7%)	11.640.586,82	(9,7%)
- Fundos OE	14.505.522,00	13.780.134,00	(5,0%)	10.335.105,00	(25,0%)	9.783.360,00	(5,3%)
- Outras	4.782.822,00	6.905.125,65	44,4%	2.552.825,22	(63,0%)	1.857.226,82	(27,2%)
Venda de bens e serviços correntes	6.576.751,97	5.906.740,96	(10,2%)	5.186.969,78	(12,2%)	5.492.861,87	5,9%
Total das Receitas Correntes	90.615.075,71	82.253.064,27	(9,2%)	83.998.933,59	2,1%	93.956.069,53	11,9%

Evolução das Receitas Correntes



Evolução dos Impostos Diretos (Unidade Monetária: euros)	setembro 2011	setembro 2012	Variação 2011/2012	setembro 2013	Variação 2012/2013	setembro 2014	Variação 2013/2014
Imposto Municipal sobre Imóveis	24.281.562,96	26.246.771,28	8,1%	29.754.460,72	13,4%	33.577.037,92	12,8%
Imposto Único de Circulação	3.441.414,91	3.874.262,99	12,6%	4.997.089,14	29,0%	4.836.198,99	(3,2%)
Imposto Municipal sobre Transmissões	26.110.546,34	13.406.515,24	(48,7%)	16.527.773,76	23,3%	22.909.690,86	38,6%
Derrama	0,00	0,00	0,0%	0,00	0,0%	2.297.572,00	0,0%
Impostos abolidos	247.418,99	5.831,08	(97,6%)	18.239,55	212,8%	9.493,95	(47,9%)
Total de Receitas de Impostos Directos	54.080.943,20	43.533.380,59	(19,5%)	51.297.563,17	17,8%	63.629.993,72	24,0%

Evolução da Estrutura dos Impostos Directos



Das receitas provenientes dos **Impostos Directos** verifica-se no final de setembro de 2014 um crescimento, bastante acentuado, relativamente ao registado no mesmo período nos anos em análise.

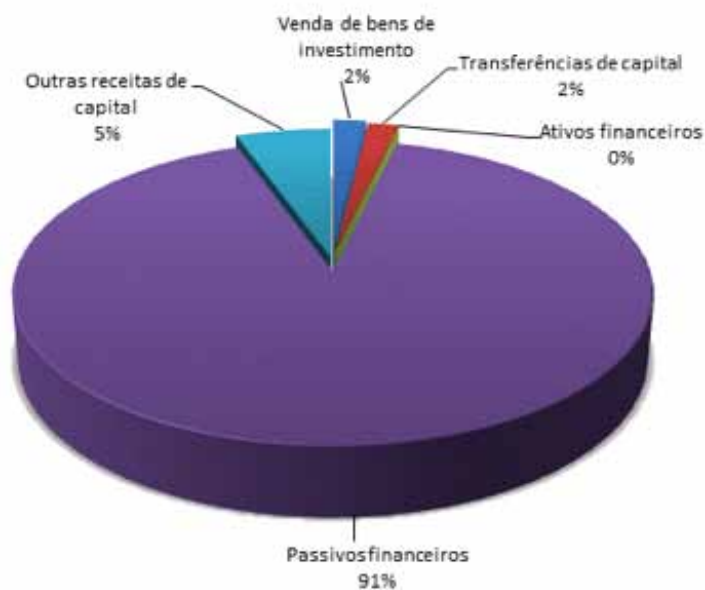
Comparativamente com os dados registados em setembro de 2013, destacam-se em 2014 as receitas provenientes do **IMT** e do **IMI**, com um crescimento de € 6.381.917,10 e de € 3.822.577,20 respetivamente.

Receitas de Capital

A percentagem de execução das **Receitas de Capital**, em setembro de 2014, atingiu os 26,1% (€ 11.132.339,10) do valor orçamentado, destacando-se a rubrica dos Passivos Financeiros (€ 10.105.870,00) com a utilização do Empréstimo de Curto Prazo € 8.500.000,00).

Receitas Capital - setembro 2014 (Unidade Monetária: euros)	Orçamento	Execução	%
Venda de bens de investimento	30.136.572,00	213.146,58	0,7%
Transferências de capital	1.378.815,00	198.554,63	14,4%
- Fundos OE	0,00	0,00	0,0%
- Outras	1.378.815,00	198.554,63	14,4%
Ativos financeiros	120,00	0,00	0,0%
Passivos financeiros	10.105.980,00	10.105.870,00	100,0%
Outras receitas de capital	1.039.255,00	614.767,89	59,2%
Total das Receitas de Capital	42.660.742,00	11.132.339,10	26,1%

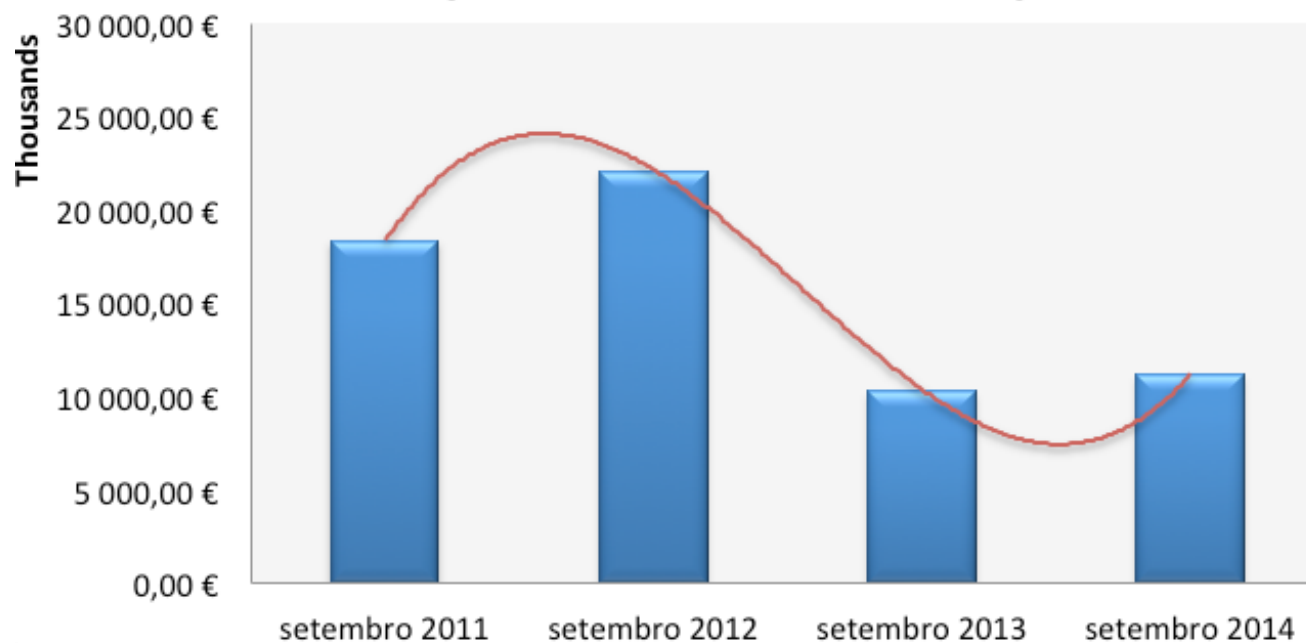
Estrutura da Receita Capital



Relativamente às **Receitas de Capital**, em setembro de 2014, assiste-se a um aumento de 8,5%, comparativamente com o mesmo período de 2013, continuando todavia acentuadamente inferiores às receitas registadas em setembro de 2011 e de 2012.

Evolução da Receita Capital (Unidade Monetária: euros)	setembro 2011	setembro 2012	Variação 2011/2012	setembro 2013	Variação 2012/2013	setembro 2014	Variação 2013/2014
Venda de bens de investimento	990.269,00	437.888,12	(55,8%)	420.617,33	(3,9%)	213.146,58	(49,3%)
Transferências de capital	2.258.292,11	2.001.254,42	(11,4%)	284.373,75	(85,8%)	198.554,63	(30,2%)
- Fundos OE	0,00	0,00	0,0%	0,00	0,0%	0,00	0,0%
- Outras	2.258.292,11	2.001.254,42	(11,4%)	284.373,75	(85,8%)	198.554,63	(30,2%)
Ativos financeiros	0,00	0,00	0,0%	0,00	0,0%	0,00	0,0%
Passivos financeiros	14.384.634,43	19.110.876,21	32,9%	8.000.000,00	(58,1%)	10.105.870,00	26,3%
Outras receitas de capital	658.401,76	496.403,08	(24,6%)	1.559.294,96	214,1%	614.767,89	(60,6%)
Total das Receitas de Capital	18.291.597,30	22.046.421,83	20,5%	10.264.286,04	(53,4%)	11.132.339,10	8,5%

Evolução das Receitas de Capital

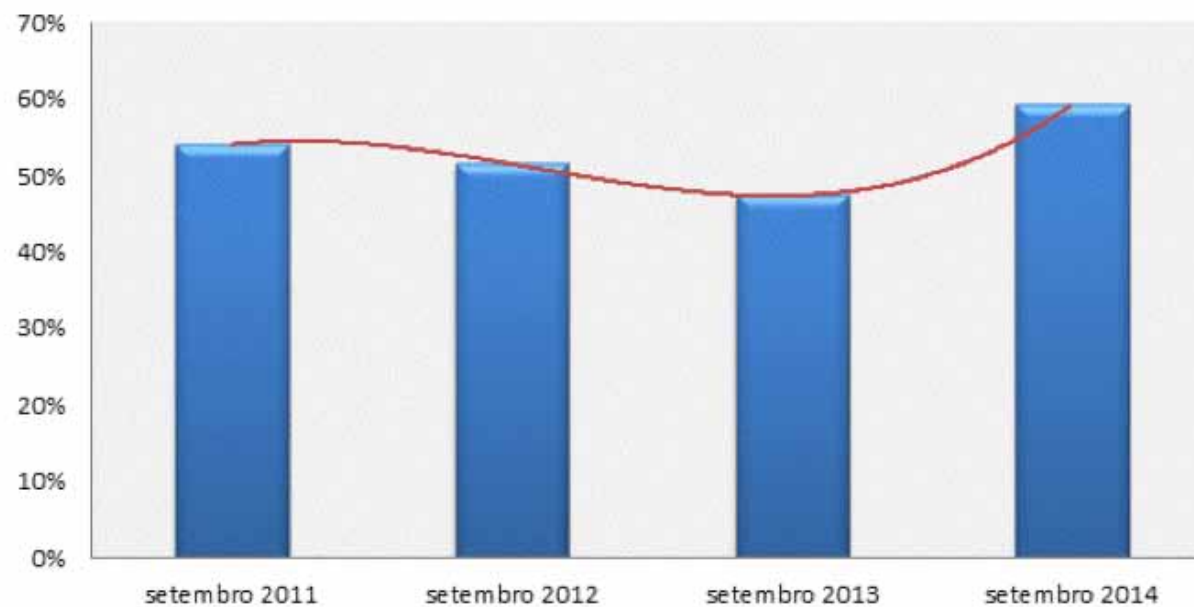


Despesa

A taxa de **Execução do Orçamento da Despesa**, no final de setembro de 2014, é de 59,2%, representando um nível de pagamentos de € 104.561.906,44.

Despesa (Unidade Monetária: euros)	setembro 2011	setembro 2012	setembro 2013	setembro 2014
Valor Orçamentado	199.771.672,45	202.263.889,87	199.949.421,92	176.659.812,63
Valor Executado	107.972.560,24	104.122.081,40	94.693.733,97	104.561.906,44
Taxa de Execução	54,0%	51,5%	47,4%	59,2%

Evolução da taxa de execução da Despesa



Designação (Unidade Monetária: euros)	2013 setembro									2014 setembro									Var. Período Homólogo
	Dotação actual	Cabimentado	% de Cabim.	Comprometido	% de Compro.	Facturado	% de Fact.	Pago	% de Execução	Dotação actual	Cabimentado	% de Cabim.	Comprometido	% de Compro.	Facturado	% de Fact.	Pago	% de Execução	
Despesas com o pessoal	33.744.673,00	24.920.095,48	73,85%	24.640.499,72	73,02%	24.593.670,49	72,88%	24.179.616,76	71,65%	33.262.048,00	25.708.651,17	77,3%	25.428.638,78	76,4%	25.365.595,85	76,3%	24.868.328,40	74,8%	2,8%
Aquisição de bens e serviços	75.190.439,00	68.348.657,95	90,90%	61.433.542,73	81,70%	51.685.624,78	68,74%	38.238.006,59	50,85%	78.670.923,00	72.436.500,22	92,1%	67.819.335,59	86,2%	55.716.944,61	70,8%	50.488.588,53	64,2%	32,0%
Juros e outros encargos	3.162.600,00	2.803.986,69	88,66%	1.567.166,96	49,55%	754.667,56	23,86%	645.306,08	20,40%	2.236.542,00	1.591.782,32	71,2%	1.256.118,34	56,2%	1.123.054,28	50,2%	746.836,57	33,4%	15,7%
Transferências correntes	24.951.808,00	22.598.066,61	90,57%	18.356.319,15	73,57%	16.708.678,21	66,96%	13.785.056,32	55,25%	18.628.704,00	16.761.684,29	90,0%	11.987.408,81	64,3%	10.100.768,94	54,2%	9.442.276,02	50,7%	(31,5%)
Subsídios	1.497.618,00	1.497.618,00	100,00%	1.497.618,00	100,00%	1.497.618,00	100,00%	0,00	0,00%	1.497.618,00	1.497.618,00	100,0%	1.497.618,00	100,0%	1.497.618,00	100,0%	1.497.618,00	100,0%	100,0%
Outras despesas correntes	2.790.594,92	2.302.627,15	82,51%	2.233.879,76	80,05%	2.018.834,95	72,34%	1.977.026,83	70,85%	2.374.375,63	1.424.868,21	60,0%	1.096.297,90	46,2%	1.079.024,71	45,4%	1.064.458,72	44,8%	(46,2%)
Despesas Correntes	141.337.732,92	122.471.051,88	86,65%	109.729.026,32	77,64%	97.259.093,99	68,81%	78.825.012,58	55,77%	136.670.210,63	119.421.104,21	87,4%	109.085.417,42	79,8%	94.883.006,39	69,4%	88.108.106,24	64,5%	11,8%
Aquisição de bens de capital	37.757.466,00	31.194.384,43	82,62%	21.982.495,47	58,22%	15.583.254,61	41,27%	9.823.752,51	26,02%	21.732.914,00	19.715.627,78	90,7%	17.754.918,62	81,7%	13.387.352,34	61,6%	10.953.365,75	50,4%	11,5%
Transferências de capital	9.399.621,00	8.081.594,37	85,98%	6.226.579,53	66,24%	5.149.485,46	54,78%	4.293.207,97	45,67%	5.484.031,00	4.940.852,82	90,1%	4.132.850,80	75,4%	2.723.123,62	49,7%	2.493.039,08	45,5%	(41,9%)
Ativos financeiros	10,00	0,00	0,00%	0,00	0,00%	0,00	0,00%	0,00	0,00%	0,00	0,00	0,0%	0,00	0,0%	0,00	0,0%	0,00	0,0%	0,0%
Passivos financeiros	11.290.000,00	11.200.193,63	99,20%	3.200.193,63	28,35%	2.385.056,57	21,13%	1.720.086,44	15,24%	12.650.000,00	12.548.655,96	99,2%	2.995.679,76	23,7%	2.939.199,92	23,2%	2.939.199,92	23,2%	70,9%
Outras despesas de capital	164.592,00	119.431,84	72,56%	39.269,23	23,86%	37.839,96	22,99%	31.674,47	19,24%	122.657,00	88.116,46	71,8%	75.266,54	61,4%	73.570,45	60,0%	68.195,45	55,6%	115,3%
Despesas de Capital	58.611.689,00	50.595.604,27	86,3%	31.448.537,86	53,7%	23.155.636,60	39,5%	15.868.721,39	27,1%	39.989.602,00	37.293.253,02	93,3%	24.958.715,72	62,4%	19.123.246,33	47,8%	16.453.800,20	41,1%	3,7%
Total das Despesas	199.949.421,92	173.066.656,15	86,6%	141.177.564,18	70,6%	120.414.730,59	60,2%	94.693.733,97	47,4%	176.659.812,63	156.714.357,23	88,7%	134.044.133,14	75,9%	114.006.252,72	64,5%	104.561.906,44	59,2%	10,4%

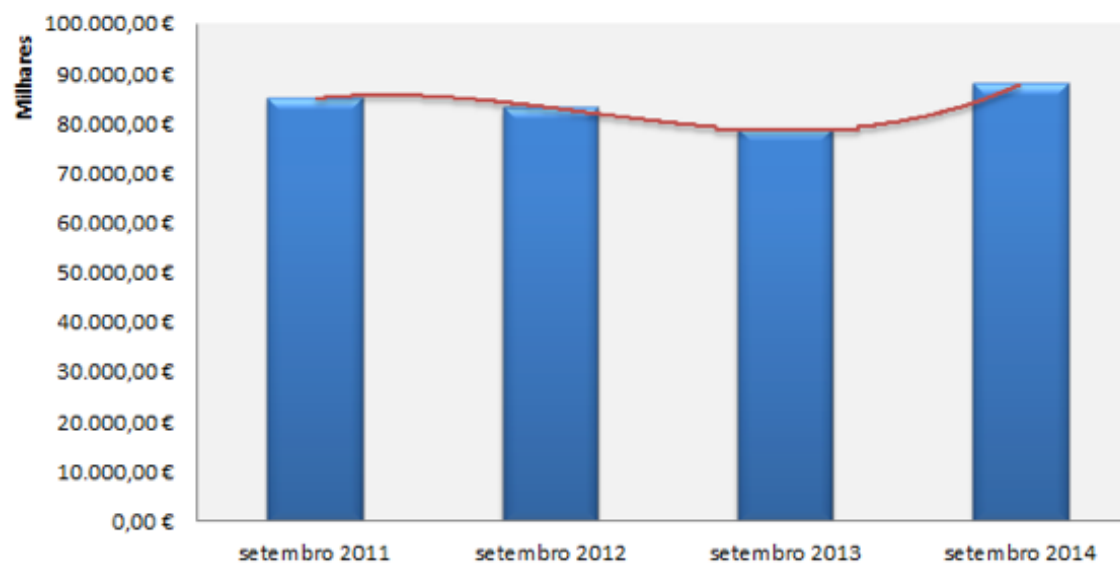
Assiste-se a um aumento da **despesa total paga** de € 94.693.733,97 (setembro 2013) para € 104.561.906,44 (setembro 2014). Contribuindo fundamentalmente para esta situação os pagamentos efetuados no âmbito das “Despesas Correntes”, cujo crescimento atingiu os € 9.283.093,66.

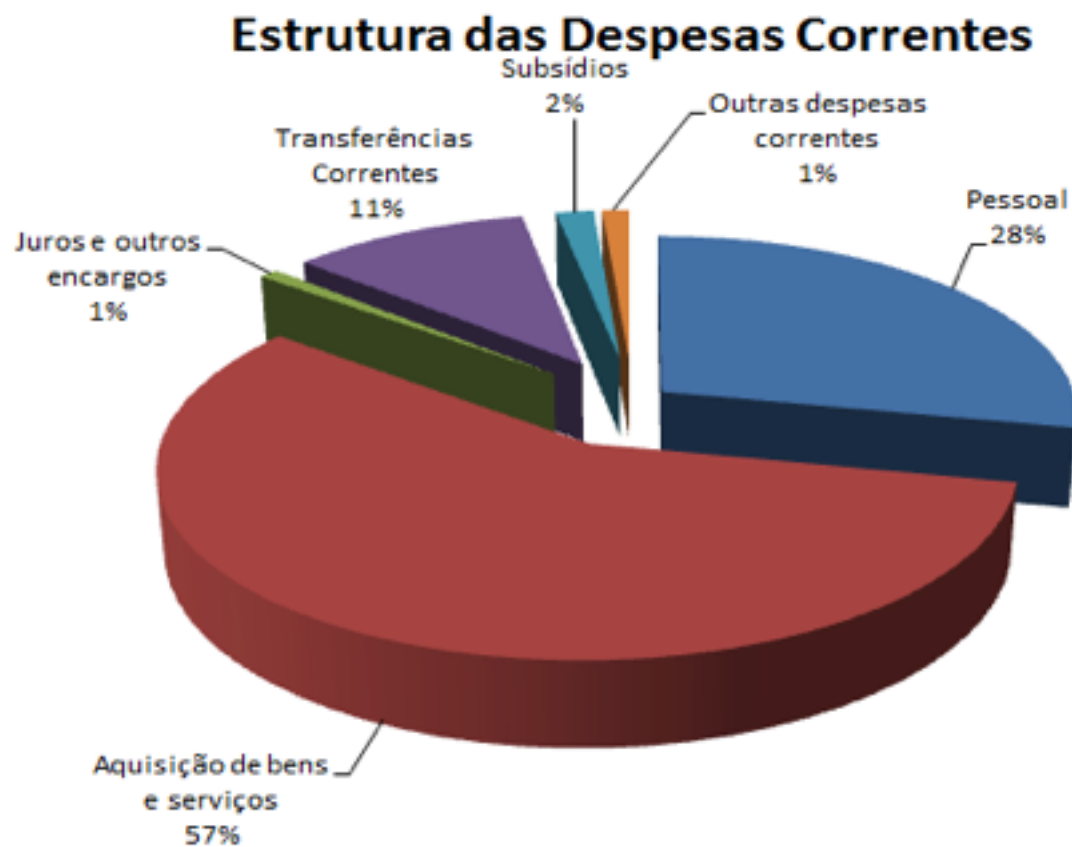
Despesas Correntes

O grau de execução orçamental das **Despesas Correntes**, no fim do mês de setembro, foi de 64,5%, registando-se um volume de pagamentos de € 88.108.106,24. Contribuindo particularmente para esta situação a execução de 100% respeitante aos “Subsídios” a empresas públicas municipais e intermunicipais.

Despesas Correntes - setembro 2014 (Unidade Monetária: euros)	Orçamento	Facturado Execução	% Facturado	Pago Execução	% Pago
Pessoal	33.262.048,00	25.365.595,85	76,3%	24.868.328,40	74,8%
Aquisição de bens e serviços	78.670.923,00	55.716.944,61	70,8%	50.488.588,53	64,2%
Juros e outros encargos	2.236.542,00	1.123.054,28	50,2%	746.836,57	33,4%
Transferências	18.628.704,00	10.100.768,94	54,2%	9.442.276,02	50,7%
Subsídios	1.497.618,00	1.497.618,00	100,0%	1.497.618,00	100,0%
Outras despesas correntes	2.374.375,63	1.079.024,71	45,4%	1.064.458,72	44,8%
Total das Despesas Correntes	136.670.210,63	94.883.006,39	69,4%	88.108.106,24	64,5%

Evolução das Despesas Correntes





No contexto das **Despesas Correntes**, em setembro de 2014, têm maior destaque as relacionadas com “aquisição de bens e serviços” (57%), seguidas das de “pessoal” (28%) e das de “transferências correntes” (11%).

Rubrica	Aquisição de Serviços	setembro 14					
		Dotação Actual	Cabimentado	Comprometido	% Comprometido	Pago	% Pago
020201	Encargos das instalações	4.535.442,00	3.956.304,27	3.421.157,29	75,4%	2.311.227,70	51,0%
020202	Limpeza e higiene	1.256.313,00	1.020.355,67	1.020.355,67	81,2%	298.076,59	23,7%
020203	Conservação de bens	871.302,00	529.253,39	425.640,76	48,9%	194.589,25	22,3%
020204	Locação de edifícios	972.990,00	489.482,46	489.482,46	50,3%	332.795,74	34,2%
020206	Locação de material de transporte	117.765,00	53.050,27	53.050,27	45,0%	7.544,03	6,4%
020208	Locação de outros bens	523.384,00	452.124,69	367.102,68	70,1%	240.569,20	46,0%
020209	Comunicações	1.495.597,00	1.490.501,45	1.487.274,48	99,4%	822.612,79	55,0%
020210	Transportes	1.452.303,00	1.394.294,28	1.017.599,40	70,1%	845.393,91	58,2%
020211	Representação dos serviços	30.000,00	21.761,67	17.601,42	58,7%	10.521,42	35,1%
020212	Seguros	595.000,00	495.258,45	290.417,61	48,8%	215.003,41	36,1%
020213	Deslocações e estadas	100.772,00	55.508,71	53.800,62	53,4%	27.264,57	27,1%
020214	Estudos, pareceres, projectos e consultadoria	1.564.568,00	1.456.478,72	999.913,80	63,9%	445.962,30	28,5%
020215	Formação	166.258,00	128.610,42	72.963,12	43,9%	49.753,08	29,9%
020216	Seminários, exposições e similares	71.813,00	71.163,47	64.026,63	89,2%	36.501,82	50,8%
020217	Publicidade	641.599,00	585.917,74	497.996,37	77,6%	328.872,49	51,3%
020218	Vigilância e segurança	2.528.627,00	2.478.222,12	2.022.497,69	80,0%	1.411.338,58	55,8%
020219	Assistência técnica	1.766.082,00	1.364.636,70	1.163.350,88	65,9%	528.389,39	29,9%
020220	Outros trabalhos especializados	43.308.417,00	41.699.434,19	40.735.561,82	94,1%	32.895.782,87	76,0%
020224	Encargos de cobrança de receitas	2.150.000,00	1.650.000,00	1.542.421,74	71,7%	1.542.421,74	71,7%
020225	Outros serviços	4.458.140,00	4.240.428,38	4.119.781,14	92,4%	2.364.863,86	53,0%
	Total	68.606.372,00	63.632.787,05	59.861.995,85	87,3%	44.909.484,74	65,5%

Na classificação económica de “**Aquisição de bens e serviços**” verificamos que as rubricas “020220 – outros trabalhos especializados”, “020224 – encargos de cobrança de receitas” e “020210 – transportes”, registam as taxas de execução mais elevadas no fim de setembro de 2014, respetivamente com 76%, 71,7% e 58,2%.

Despesas de Capital

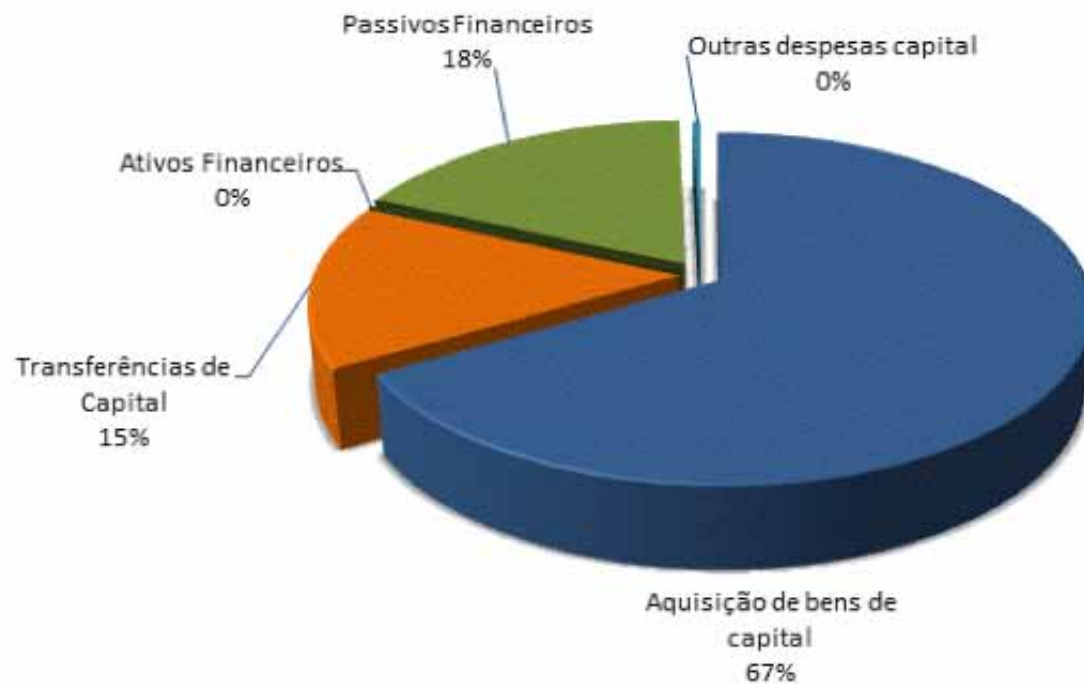
O grau de execução orçamental das **Despesas de Capital**, no final de setembro de 2014, é de 41,1%, com um volume de pagamentos no montante de € 16.453.800,20. Neste grupo destacam-se os capítulos de “Outras despesas de capital” com uma taxa de execução de 55,6% e de “Aquisição de bens de capital” com uma taxa de execução de 50,4%.

Despesas Capital - setembro 2014 (Unidade Monetária: euros)	Orçamento	Faturado	Execução	%
Aquisição de bens de capital	21.732.914,00	13.387.352,34	10.953.365,75	50,4%
Transferências de capital	5.484.031,00	2.723.123,62	2.493.039,08	45,5%
Ativos financeiros	0,00	0,00	0,00	0,0%
Passivos financeiros	12.650.000,00	2.939.199,92	2.939.199,92	23,2%
Outras despesas de capital	122.657,00	73.570,45	68.195,45	55,6%
Total das Despesas Capital	39.989.602,00	19.123.246,33	16.453.800,20	41,1%



Na estrutura das **Despesas de Capital** é o investimento direto em edifícios e construções diversas “Aquisição de Bens de Capital” que detêm o maior peso, com 67% do total, seguido dos “Passivos Financeiros” com empréstimos a médio e longo prazo (18%) e das “Transferências de Capital”, maioritariamente, para Instituições sem fins lucrativos (15%).

Estrutura das Despesas de Capital



Grandes Opções do Plano (PPI+AMR)

As Grandes Opções do Plano (Plano Plurianual de Investimentos + Atividades Mais Relevantes) espelham a estrutura do planeamento das diversas áreas de intervenção municipal e fundamentam a orientação estratégica da política de desenvolvimento económico e social, organizada por objetivos, programas, projetos e ações.

Designação (Unidade Monetária: euros)	setembro 2013			setembro 2014							Variação Período Homólogo (Pago)
	Financiamento Definido	Pago	% de Execução	Financiamento Definido	Cabimento	% de Cabim.	Compromisso	% de Comp.	Pago	% de Execução	
EDUCAÇÃO	13.103.781,00	6.994.290,77	53,4%	8.813.254,00	7.943.144,11	90,1%	6.414.538,59	72,8%	4.890.211,79	55,5%	(30,1%)
CULTURA	2.864.536,00	1.307.238,12	45,6%	1.971.354,00	1.740.812,27	88,3%	1.415.640,49	71,8%	1.130.450,08	57,3%	(13,5%)
DESPORTO	4.706.538,00	1.478.472,46	31,4%	2.624.507,00	2.533.427,15	96,5%	2.165.604,24	82,5%	1.922.753,86	73,3%	30,1%
JUVENTUDE	3.830.028,00	1.920.052,92	50,1%	2.681.254,00	2.554.908,06	95,3%	1.890.675,83	70,5%	1.707.147,56	63,7%	(11,1%)
ACÇÃO SOCIAL	9.285.950,00	4.214.113,38	45,4%	7.052.947,00	6.364.785,46	90,2%	4.173.649,80	59,2%	3.035.468,53	43,0%	(28,0%)
SAÚDE	982.760,00	468.211,92	47,6%	871.346,00	663.190,24	76,1%	453.153,54	52,0%	422.469,16	48,5%	(9,8%)
HABITAÇÃO E URBANISMO	15.975.870,00	3.881.728,48	24,3%	9.853.162,00	9.587.037,73	97,3%	9.125.322,27	92,6%	5.722.166,32	58,1%	47,4%
SANEAMENTO E SALUBRIDADE	10.655.329,00	8.668.620,96	81,4%	8.743.361,00	8.668.523,59	99,1%	8.663.502,04	99,1%	7.917.060,76	90,5%	(8,7%)
PROTECÇÃO CIVIL	2.635.060,00	1.134.649,39	43,1%	3.027.239,00	2.352.712,29	77,7%	1.923.085,82	63,5%	1.276.088,31	42,2%	12,5%
POLICIA MUNICIPAL	233.918,00	91.379,88	39,1%	208.933,00	207.089,17	99,1%	95.757,01	45,8%	39.713,37	19,0%	(56,5%)
DESENV. ECO./ABAST.PÚBLICO	1.363.642,00	678.421,98	49,8%	798.049,00	685.776,39	85,9%	476.672,34	59,7%	214.717,28	26,9%	(68,4%)
TRANSPORTES E COMUNICAÇÕES	7.126.761,00	1.363.865,89	19,1%	3.076.732,00	2.730.709,14	88,8%	2.441.158,55	79,3%	952.258,50	31,0%	(30,2%)
MEIO AMBIENTE	3.382.806,00	1.588.553,51	47,0%	2.802.468,00	2.571.587,95	91,8%	1.705.878,02	60,9%	970.319,26	34,6%	(38,9%)
ACTIVIDADES DE ÂMBITO GERAL	43.364.413,00	17.652.626,16	40,7%	43.549.744,00	41.104.035,89	94,4%	39.500.119,70	90,7%	30.106.603,32	69,1%	70,6%
MODERNIZAÇÃO E ESTRUTURAS	6.970.718,00	2.760.926,67	39,6%	6.021.950,00	5.137.499,72	85,3%	4.152.601,41	69,0%	2.169.337,70	36,0%	(21,4%)
DESPESAS COM PESSOAL	33.744.673,00	24.179.616,76	71,7%	33.262.048,00	25.708.651,17	77,3%	25.428.638,78	76,4%	24.868.328,40	74,8%	2,8%
DESPESAS GERAIS	39.722.638,92	16.310.964,72	41,1%	41.301.464,63	36.160.466,90	87,6%	24.018.334,61	58,2%	17.216.812,24	41,7%	5,6%
Total Geral:	199.949.421,92	94.693.733,97	47,4%	176.659.812,63	156.714.357,23	88,7%	134.044.333,04	75,9%	104.561.906,44	59,2%	10,4%

Em setembro de 2014 a **dotação das Grandes Opções do Plano** é de € 176.659.812,63, inferior em € 23.289.609,29 à verba dotada em setembro de 2013.

A taxa de execução das GOP, no final de setembro de 2014, é de 59,2%, correspondendo a pagamentos no montante de €104.561.906,44.

“Saneamento e Salubridade” é o objetivo com maior taxa de execução (90,5%), devendo-se este facto essencialmente aos pagamentos efetuados à TRATOLIXO (€ 7.154.372,84), seguido das “Despesas com Pessoal” (74,8%) e do “Desporto” (73,3%).

Unidade Orgânica	Financiamento Definido	Cabimento	Exe.	Compromisso	Exe.	Faturado	Pago	Exe.	Responsável Político (Unidade Monetária: euros)
GRIP	893.856,00	626.876,31	70,1%	569.059,24	63,7%	465.080,39	405.177,19	45,3%	Sr. Presidente
DMCC	0,00	0,00	0,0%	0,00	0,0%	0,00	0,00	0,0%	Ver. Frederico Almeida
DHS	10.447.897,00	9.533.588,59	91,2%	7.132.416,23	68,3%	5.549.106,74	5.291.585,11	50,6%	Ver. Frederico Almeida
DED	8.741.554,00	7.873.781,10	90,1%	6.280.148,67	71,8%	5.523.742,73	5.192.796,49	59,4%	Ver. Frederico Almeida
DGT	665.387,00	528.485,43	79,4%	319.071,70	48,0%	244.056,11	216.369,37	32,5%	Ver. Nuno Piteira Lopes
DIT	24.051.070,00	23.048.198,28	95,8%	21.316.970,88	88,6%	17.688.349,13	15.683.334,09	65,2%	Ver. Nuno Piteira Lopes
DMEI	0,00	0,00	0,0%	0,00	0,0%	0,00	0,00	0,0%	Ver. Miguel Pinto Luz
DDE	1.748.342,00	1.466.501,72	83,9%	1.153.431,91	66,0%	1.024.173,17	990.507,03	56,7%	Ver. Miguel Pinto Luz
DDE/DCIP	459.993,00	439.867,08	95,6%	337.722,44	73,4%	279.267,69	176.730,65	38,4%	Ver. Nuno Piteira Lopes
DPC	535.995,00	523.601,10	97,7%	499.001,10	93,1%	96.382,50	96.382,50	18,0%	Ver. Miguel Pinto Luz
DIC/DJUV	2.681.254,00	2.554.908,06	95,3%	1.890.675,83	70,5%	1.849.995,50	1.707.147,56	63,7%	Ver. Catarina Marques Vieira
DIC	2.976.221,00	2.610.747,81	87,7%	1.927.469,01	64,8%	1.644.377,82	1.389.126,17	46,7%	Ver. Miguel Pinto Luz
DMAG	41.055.135,00	38.994.290,70	95,0%	37.895.826,23	92,3%	32.316.916,15	28.865.987,74	70,3%	Sr. Presidente
DFP	1.300.081,00	1.093.510,09	84,1%	927.831,14	71,4%	497.258,78	122.585,10	9,4%	Sr. Presidente
DHJ/DIAJ	718.784,00	694.212,27	96,6%	349.645,58	48,6%	290.032,00	287.125,10	39,9%	Ver. Catarina Marques Vieira
DHJ/DVRH	2.545.654,00	2.267.964,16	89,1%	1.950.141,96	76,6%	777.391,12	721.555,07	28,3%	Ver. Paula Gomes da Silva
DPF	208.933,00	207.089,17	99,1%	95.757,01	45,8%	74.177,25	39.713,37	19,0%	Sr. Presidente
SPC	3.066.144,00	2.381.617,29	77,7%	1.951.990,82	63,7%	1.326.634,59	1.290.643,26	42,1%	Sr. Presidente
Despesas de Pessoal	33.262.048,00	25.708.651,17	77,3%	25.428.638,78	76,4%	25.365.595,85	24.868.328,40	74,8%	Ver. Paula Gomes da Silva
Despesas Gerais	41.301.464,63	36.160.466,90	87,6%	24.018.334,61	58,2%	18.993.715,20	17.216.812,24	41,7%	Sr. Presidente

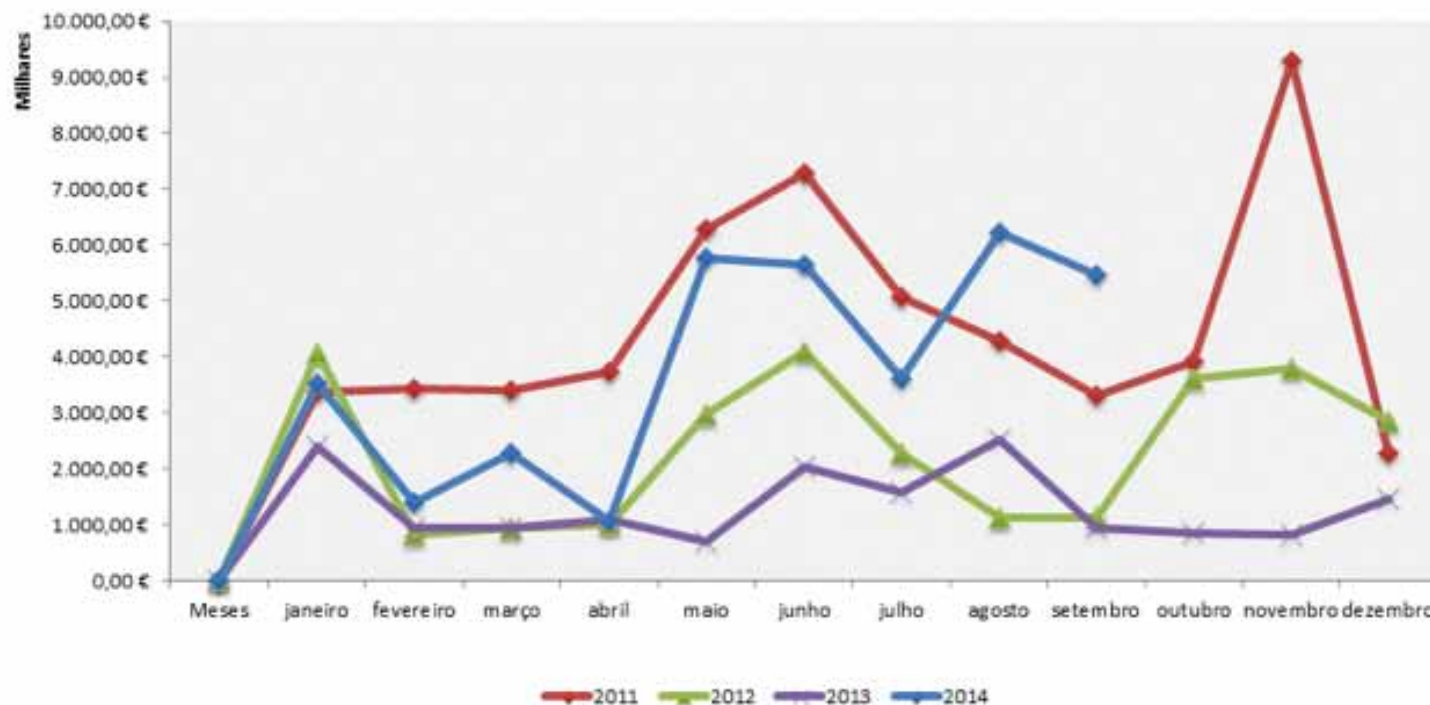
As taxas de execução mais significativas ocorreram nas unidades orgânicas:

- Despesas de Pessoal (74,8%);
- DMAG (70,3%), responsável pelo Apoio à Gestão;
- DIT (65,2%), responsável pela Gestão e Intervenção Territorial;
- DIC/DJUV (63,7%), responsável pela Juventude
- DED (59,4%), responsável pela Educação e Desporto

Evolução Mensal da Liquidez do Município

Dias Úteis	set. 2011	set. 2012	set. 2013	set. 2014
1	3.175.861,42	218.374,85	221.438,74	5.106.334,50
2	3.225.471,48	69.827,14	188.632,87	5.106.004,09
3	3.333.810,23	115.865,69	188.845,28	5.138.278,29
4	3.282.797,18	127.748,83	207.757,59	5.109.162,08
5	3.068.103,11	188.725,16	223.724,73	5.239.157,40
6	3.446.613,96	20.803,64	457.791,99	5.193.344,91
7	3.227.443,97	19.710,59	460.808,60	5.197.752,43
8	3.311.627,77	15.936,63	462.258,45	5.141.442,43
9	3.018.961,38	22.787,27	492.361,21	5.165.095,26
10	3.007.564,57	45.328,71	566.793,60	4.614.835,87
11	4.461.934,31	966.713,08	866.975,21	4.920.604,53
12	4.102.822,16	3.809.779,02	821.419,36	4.923.337,60
13	3.467.049,34	3.332.550,91	826.718,54	4.630.132,58
14	3.365.973,73	2.993.175,80	2.446.832,28	9.435.904,56
15	5.303.716,29	2.581.300,04	2.387.796,56	9.323.982,44
16	4.520.707,24	2.540.966,52	2.406.080,19	9.275.364,81
17	4.418.090,93	2.365.172,82	2.330.220,94	6.901.793,83
18	3.788.808,54	2.362.174,63	1.971.828,59	6.536.371,00
19	1.616.514,38	413.714,58	1.983.004,79	4.492.278,78
20	2.047.981,78	368.779,68	11.467,47	2.834.202,00
21	1.877.985,46		23.704,06	2.844.880,69
22	1.691.229,99			2.825.794,96
23				
24				
Média	3.307.321,33	1.128.971,78	930.783,86	5.452.547,96

Evolução das Disponibilidades Médias



A média diária das **disponibilidades orçamentais** do Município, no final deste mês de setembro situa-se em € 5.452.547,96, demonstrando este montante ser acentuadamente superior ao registado, para o mesmo período, nos anos 2011, 2012 e 2013.

Dívidas de Entidades Financiadoras

DMAG/DFP/DPCO		30-09-2014				
Dívidas de Entidades Financiadoras						
Origem - Projecto	Até 2011	2012	2013	2014	Total	
Projectos ao QREN - POVT						
212 - Sist. Comunic de Emergência para a Protec.Civil de Cascais	0,00	0,00	0,00	10.648,91	10.648,91	
Total de POVT	0,00	0,00	0,00	10.648,91	10.648,91	
Projectos ao QREN - PORLisboa						
168 - Escola do 1º CEB de Alcabideche 3	0,01	0,00	0,00	0,00	0,01	
826 - Espaço Central Bairro da Adroana	0,00	0,00	2.305,38	0,00	2.305,38	
Total de PORLisboa	0,01	0,00	2.305,38	0,00	2.305,39	
QREN - PO Potencial Humano						
Qualif. Profissionais da Adm. Pública Local - 2012 (07597/2012/934)						
084157/2012/977 - MGF - Muda Gosi Fasil	0,00	0,00	1.917,78	0,00	1.917,78	
084191/2012/977 - Rede Segura	0,00	0,00	0,00	0,00	0,00	
Total de POPH	0,00	0,00	1.917,78	0,00	1.917,78	
PRODER						
Minimização de Riscos Bióticos Após Incêndios	0,00	0,00	0,00	12.428,64	12.428,64	
Total de PRODER	0,00	0,00	0,00	12.428,64	12.428,64	
União Europeia						
Craft Industry - Interreg IV-C	0,00	0,00	0,00	52.956,50	52.956,50	
Total de EU	0,00	0,00	0,00	52.956,50	52.956,50	
TOTAL GERAL	0,01	0,00	4.223,16	76.034,05	80.257,22	

Análise Financeira e Patrimonial

Balanço

O Balanço e estruturas do Ativo e dos Fundos Próprios e Passivo apresentam-se no mapa seguinte:

Contas	ATIVO	30-09-2014			30-09-2013		
		AB	AP	AL	AB	AP	AL
	Imobilizado						
	<i>Bens de domínio público</i>						
451	Terrenos e recursos naturais	16.845.031		16.845.031	16.753.226		16.753.226
452	Edifícios	2.762.571	1.551.193	1.211.378	2.972.073	1.548.439	1.423.634
453	Outras construções e infra-estruturas	89.533.274	28.946.801	60.586.473	85.630.154	14.056.194	71.573.960
455	Bens do património histórico, artístico e cultural	2.965.810	81.315	2.884.496	1.639.264	148.830	1.490.434
459	Outros bens de domínio público	80.816	20.250	60.565	3.171.004	13.259	3.157.745
445	Imobilizações em curso	32.299.457		32.299.457	35.762.935		35.762.935
		144.486.959	30.599.558	113.887.401	145.928.656	15.766.722	130.161.934
	<i>Imobilizações incorpóreas</i>						
432	Despesas de investigação e desenvolvimento	3.556.096	3.155.979	400.116	4.095.593	2.958.978	1.136.615
433	Propriedade industrial e outros direitos	9.037.541	8.046.007	991.533	8.403.791	7.280.546	1.123.245
		12.593.636	11.201.987	1.391.649	12.499.384	10.239.524	2.259.860
	<i>Imobilizações Corpóreas</i>						
421	Terrenos e recursos naturais	138.729.332		138.729.332	133.217.865		133.217.865
422	Edifícios e outras construções	182.837.376	35.063.653	147.773.723	170.728.949	30.761.634	139.967.315
423	Equipamento básico	6.819.979	4.672.052	2.147.927	6.504.270	4.289.554	2.214.716
424	Equipamento de transporte	7.092.788	6.076.210	1.016.578	7.521.805	6.004.547	1.517.259
425	Ferramentas e utensílios	402.532	376.710	25.822	402.207	354.220	47.987
426	Equipamento administrativo	9.132.445	8.691.335	441.110	9.939.180	9.158.382	780.798
429	Outras imobilizações corpóreas	12.201.031	9.307.160	2.893.872	10.401.594	7.828.922	2.572.672
442	Imobilizações em curso	7.005.924		7.005.924	12.206.416		12.206.416
448	Adiantamentos por conta de imobilizações corpóreas	2.491.804		2.491.804	3.125.862		3.125.862
		366.713.213	64.187.119	302.526.093	354.048.148	58.397.258	295.650.890
	<i>Investimentos Financeiros</i>						
411	Partes de capital	34.718.004		34.718.004	34.693.064		34.693.064
414	Investimentos em imóveis	24.445.356	413.449	24.031.907	23.931.143	297.988	23.633.155
		59.163.360	413.449	58.749.912	58.624.207	297.988	58.326.219

	Circulante						
	<i>Existências</i>						
36	Matérias-primas, subsidiárias e de consumo	1.482.719		1.482.719	1.161.971		1.161.971
		1.482.719		1.482.719	1.161.971		1.161.971
282	<i>Dívidas de terceiros - Médio e longo prazo</i>	0		0	0		0
	<i>Dívidas de terceiros - Curto prazo</i>						
212	Contribuintes, c/c	8.493.122		8.493.122	3.894.560		3.894.560
213	Utentes, c/c	94.680		94.680	58.507		58.507
214	Terceiros - Operações de Tesouraria	6.923		6.923	374		374
218	Clientes, contribuintes e utentes de cobrança duvidosa	9.098.741	9.098.741	0	8.402.257	8.402.257	0
229	Adiantamentos a fornecedores	3.899		3.899	3.949		3.949
24	Estado	28.457		28.457	21		21
262+263+267+268	Outros devedores	1.557.050	189.341	1.367.709	2.689.252	187.358	2.501.894
		19.282.871	9.288.082	9.994.790	15.048.920	8.589.615	6.459.305
	<i>Titulos negociáveis</i>						
		0	0	0	0	0	0
	<i>Depósitos em instituições financeiras e caixa</i>						
12	Depósitos em instituições financeiras	2.222.236		2.222.236	1.759.084		1.759.084
11	Caixa	24.851		24.851	15.334		15.334
		2.247.087	0	2.247.087	1.774.419	0	1.774.419
	<i>Acréscimos e diferimentos</i>						
271	Acréscimos de proveitos	571.868		571.868	1.749.399		1.749.399
272	Custos diferidos	38.000		38.000	47.198		47.198
		609.867	0	609.867	1.796.597	0	1.796.597
	Total do Activo	606.579.712	115.690.195	490.889.517	590.882.302	93.291.107	497.591.195

Contas	FUNDOS PRÓPRIOS E PASSIVO	30-09-2014	30-09-2013
	Fundos próprios		
51	Património	287.682.904	284.074.102
	Reservas		
571	Reservas legais	4.457.197	4.285.499
575	Subsídios	1.409.178	1.409.178
576	Doações	50.563.088	47.499.286
59	Resultados transitados	27.030.273	36.606.565
88	Resultado Líquido do Exercício	15.019.575	2.263.296
		386.162.214	376.137.925
	Passivo		
292	Provisões para riscos e encargos	4.140.596	2.530.656
	Dívidas a terceiros - Médio e longo prazo		
231/9	Empréstimos obtidos	40.631.794	43.149.090
	Dívidas a terceiros - Curto prazo		
231	Empréstimos obtidos	8.500.000	8.000.000
269	Adiantamentos por conta de vendas	2.775	413.685
221	Fornecedores, c/c	4.583.781	11.221.760
228	Fornecedores - Facturas em recepção e conferência	16.095.809	10.304.420
261	Fornecedores de imobilizado	8.988.004	17.463.069
24	Estado e outros entes públicos	1.242.906	883.243
262+263+267+268	Outros credores	1.782.794	9.855.328
265	Operações de Tesouraria	121.787	107.695
		41.317.856	58.249.201
	Acréscimos e diferimentos		
273	Acréscimos de custos	4.237.479	2.678.678
274	Proveitos diferidos	14.399.578	14.845.645
		18.637.057	17.524.323
	Total do Passivo e Capital Próprio	490.889.517	497.591.195

Demonstração de Resultados

Contas	DEMONSTRAÇÃO DE RESULTADOS	30-09-2014	30-09-2013	Δ no ano
	Custos e Perdas			
61	Mercadorias	193.530	136.940	41,3%
62	Fornecimentos e serviços externos	31.492.103	29.044.215	8,4%
63	Transf. Subs. correntes concedidos e prest. sociais	7.840.614	15.752.468	(50,2%)
64	Custos com o pessoal	22.890.942	22.028.455	3,9%
65	Outros custos e perdas operacionais	37.815	15.456	144,7%
66	Amortizações do exercício	6.959.415	5.571.440	24,9%
67	Provisões do exercício	2.318.147	1.839.324	26,0%
	(A)	71.732.566	74.388.297	(3,6%)
68	Custos e perdas financeiras	799.663	735.203	8,8%
	(C)	72.532.229	75.123.500	(3,4%)
69	Custos e perdas extraordinárias	5.000.636	9.442.320	(47,0%)
	(E)	77.532.865	84.565.820	(8,3%)
88	Resultado líquido do exercício	15.019.575	2.263.296	763,6%
		92.552.440	86.829.116	6,6%
	Proveitos e Ganhos			
71	Vendas e prestações de serviços:	339.849	481.153	(29,4%)
72	Impostos e taxas	71.655.177	59.687.967	20,0%
73	Proveitos suplementares	251.861	572.447	(56,0%)
74	Transferências e subsídios obtidos	11.828.621	13.072.196	(9,5%)
	(B)	84.075.509	73.813.763	13,9%
78	Proveitos e ganhos financeiros	3.667.697	3.806.272	(3,6%)
	(D)	87.743.205	77.620.035	13,0%
79	Proveitos e ganhos extraordinários	4.809.234	9.209.081	(47,8%)
	(F)	92.552.440	86.829.116	6,6%
Resumo:				
	Resultados Operacionais: (B)-(A)	12.342.942	(574.533)	(2248,3%)
	Resultados Financeiros: (D-B)-(C-A)	2.868.034	3.071.068	(6,6%)
	Resultados Correntes: (D)-(C)	15.210.977	2.496.535	509,3%
	Resultados Líquidos do Exercício (F)-(E)	15.019.575	2.263.296	563,6%

Contas	DEMONSTRAÇÃO DE RESULTADOS	30-09-2014	Estrutura	30-09-2013	Estrutura
	Custos e Perdas	77.532.865	100,0%	84.565.820	100,0%
61	Mercadorias	193.530	0,2%	136.940	0,2%
62	Fornecimentos e serviços externos	31.492.103	40,6%	29.044.215	34,3%
63	Transf. Subs. correntes concedidos e prest. sociais	7.840.614	10,1%	15.752.468	18,6%
64	Custos com o pessoal	22.890.942	29,5%	22.028.455	26,0%
65	Outros custos e perdas operacionais	37.815	0,0%	15.456	0,0%
66	Amortizações do exercício	6.959.415	9,0%	5.571.440	6,6%
67	Provisões do exercício	2.318.147	3,0%	1.839.324	2,2%
68	Custos e perdas financeiras	799.663	1,0%	735.203	0,9%
69	Custos e perdas extraordinárias	5.000.636	6,4%	9.442.320	11,2%
	Proveitos e Ganhos	92.552.440	100,0%	86.829.116	100,0%
71	Vendas e prestações de serviços:	339.849	0,4%	481.153	0,6%
72	Impostos e taxas	71.655.177	77,4%	59.687.967	68,7%
73	Proveitos suplementares	251.861	0,3%	572.447	0,7%
74	Transferências e subsídios obtidos	11.828.621	12,8%	13.072.196	15,1%
76	Outros proveitos e ganhos operacionais	0	0,0%	0	0,0%
78	Proveitos e ganhos financeiros	3.667.697	4,0%	3.806.272	4,4%
79	Proveitos e ganhos extraordinários	4.809.234	5,2%	9.209.081	10,6%

Indicadores Económico Financeiros

Indicador	Rácio	setembro 2013	setembro 2014
Peso das despesas com pessoal nas despesas totais	Despesas com pessoal (pagas) / Despesas totais (pagas)	25,53%	23,78%
Arrecadação de impostos e taxas, por habitante	Impostos e taxas cobradas / N ^o habitantes	315,62	370,08
Grau de execução da receita		47,37%	59,52%
Despesas de Investimento	Despesas de Investimento / Despesas Totais	10,37%	10,48%
Investimentos (incluindo as transferências de capital), por habitante nos dois últimos anos	(Aquisições de bens de capital (cap 07) + Transferências de capital) / N ^o habitantes	68,53	65,27
Dívidas a terceiros por habitante	Dívidas totais a pagar / N ^o habitantes	396,30	490,56
Liquidez imediata	Disponibilidades / Passivo Circulante	0,03	0,05
Endividamento líquido por habitante	(Dívidas totais a pagar - (Dívidas a receber + Disponibilidades + Títulos negociáveis)) / N ^o habitantes	450,68	337,01
Grau de Dependência dos Empréstimos	Empréstimos de curto, médio e longo prazo / Activo líquido	0,10	0,10
Cobertura dos encargos financeiros	Resultados operacionais / Encargos financeiros	0,00	15,44
Cobertura serviço da dívida	Resultados operacionais / Serviço da dívida	0,00	3,46
Capacidade de endividamento de médio e longo prazo	Dividas a terceiros médio e longo prazo / Capitais permanentes	0,10	0,10
Prazo médio Pagamentos (em dias)	a)	83	111

a) PMP calculado de acordo com a fórmula publicada no Despacho 9870/2009, de 13 de Abril, publicado no DR n.º 71, 2.ª Série Parte C.

CASCAIS