



CASCAIS

Relatório de Endividamento e Disponibilidades

Dezembro 2014



ÍNDICE

Endividamento	3
Capital em Dívida de Empréstimos	4
Evolução Mensal da Liquidez do Município	6
Evolução da Dívida a Terceiros	8
Limite da dívida Total	10
Financiamento/Endividamento	11

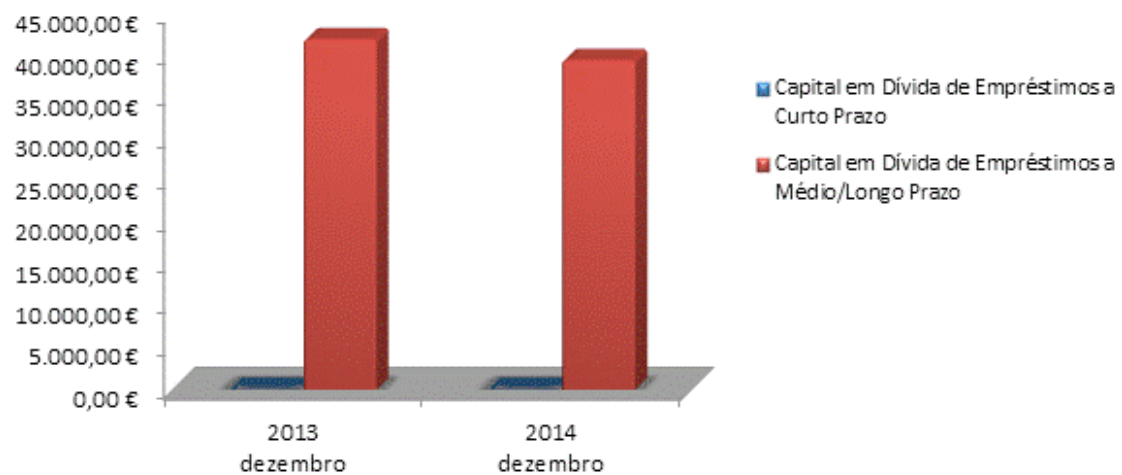
Endividamento

Na análise do Endividamento do Município de Cascais referente ao mês de dezembro de 2014, considerou-se o disposto nos artigos 52º e 54º da Lei n.º 73/2013, de 3 de setembro, bem como o artigo 97º da Lei 83-C/2013, de 31 de dezembro.

Capital em Dívida de Empréstimos

	Empréstimos	2013 dezembro	2014 dezembro
(1)	Capital em Dívida de Empréstimos a Curto Prazo	0,00	0,00
(2)	Capital em Dívida de Empréstimos a Médio/Longo Prazo	41.965.124,07	39.477.895,80
(3) = (1) + (2)	Total do Capital em Dívida em Empréstimos	41.965.124,07	39.477.895,80

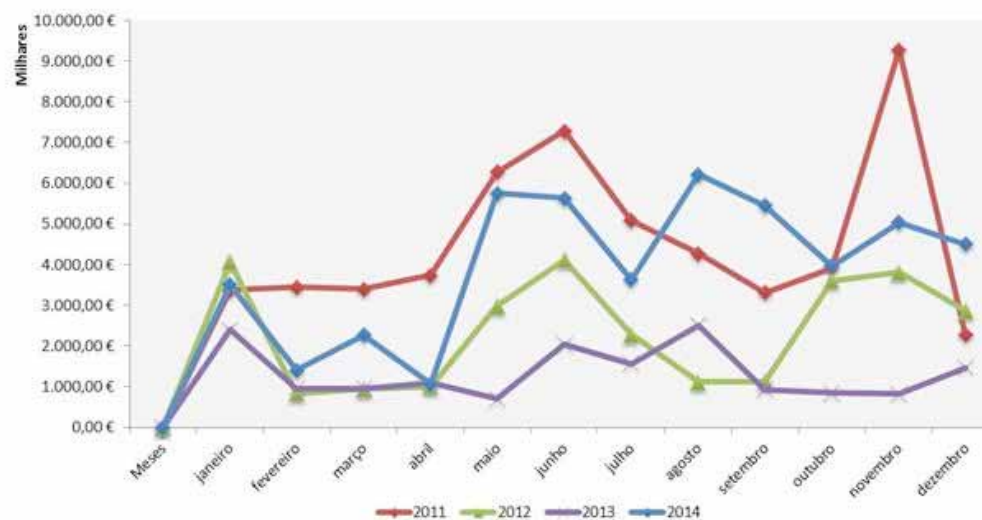
Capital em Dívida de Empréstimos



Evolução Mensal da Liquidez do Município

Dias Úteis	dez. 2011	dez. 2012	dez. 2013	dez. 2014
1	6.949.476,22	175.515,09	207.708,38	1.565.114,00
2	7.237.162,63	225.342,66	216.692,00	1.794.583,83
3	5.715.464,83	125.090,42	161.505,60	1.904.806,05
4	5.797.134,68	110.476,23	69.692,52	1.881.015,08
5	1.506.209,59	83.564,16	114.709,35	1.867.900,55
6	1.428.296,58	33.343,87	59.838,01	1.896.059,73
7	942.170,62	51.812,12	140.775,50	1.540.318,85
8	1.295.072,69	55.317,78	109.841,66	1.592.177,87
9	2.286.024,11	78.730,41	118.133,95	1.619.181,36
10	2.180.111,39	1.246.202,69	115.268,46	3.169.625,59
11	2.658.730,62	1.259.377,44	979.995,77	2.628.962,87
12	2.278.943,35	3.669.657,54	984.339,66	19.527.831,39
13	1.323.611,98	3.535.564,39	8.657.504,96	17.488.336,26
14	1.563.940,64	4.625.729,05	8.024.134,54	10.170.493,59
15	1.024.799,83	427.106,08	2.381.918,58	7.661.551,86
16	633.457,65	366.409,51	2.398.655,45	6.738.097,83
17	69.400,79	393.344,00	2.297.805,47	2.543.065,45
18	156.461,27	414.851,53	2.290.134,75	14.363,72
19	265.637,27	375.014,92	86.948,44	20,65
20	63,87		21,63	
21				
22				
23				
24				
Média	2.265.608,53	908.023,68	1.470.781,23	4.505.447,71

Evolução das Disponibilidades Médias



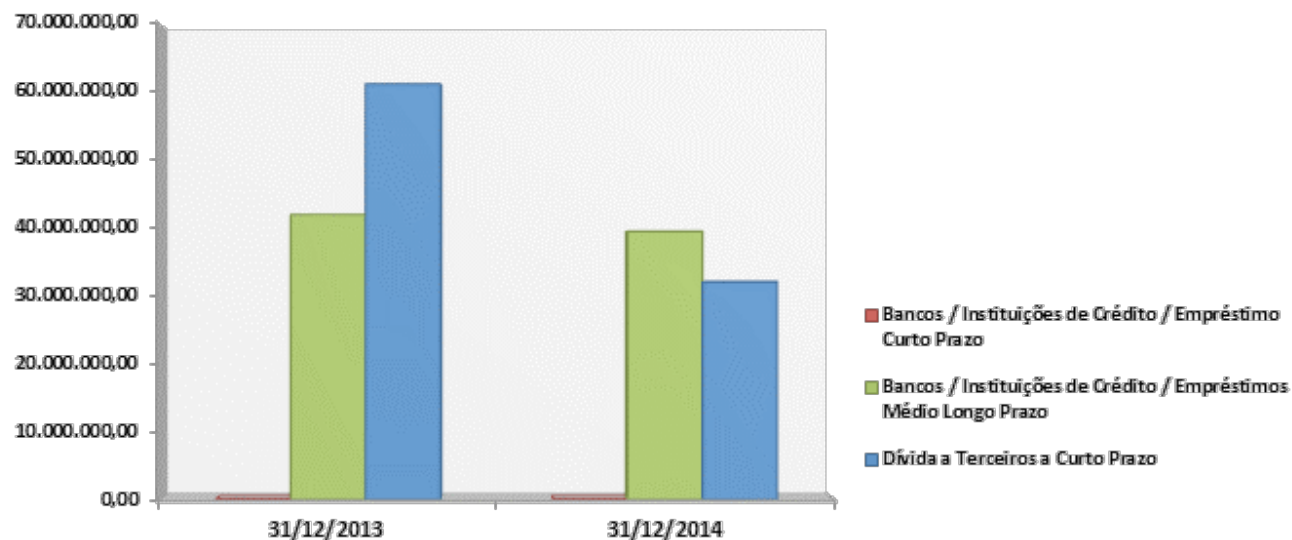
A média diária das **disponibilidades orçamentais** do Município, no final deste mês de dezembro situa-se em **€ 4.505.447,71**, demonstrando este montante ser acentuadamente superior ao registado no período homólogo dos anos anteriores.

Evolução da Dívida a Terceiros

Relativamente ao total da Dívida a Terceiros, esta sofreu um decréscimo de 30,7%, a conta que mais contribuiu foi “Outros Credores”.

ENTIDADE	Valor da Dívida		Δ
	31/12/2013	31/12/2014	14/13
Dívida a Terceiros a Curto Prazo	61.218.167,01	32.070.915,43	(47,6%)
Adiantamentos por Conta de Vendas	14.009,40	2.774,59	(80,2%)
Fornecedores, c/c	12.322.404,61	4.008.701,00	(67,5%)
Fornecedores - Faturas em receção e conferência	26.729.680,27	20.043.618,00	(25,0%)
Fornecedores de Imobilizado, c/c	7.595.022,87	2.114.545,64	(72,2%)
Estado e Outros entes Públicos (sem operações de tesouraria)	146.927,43	189.176,92	28,8%
Outros Credores (sem operações tesouraria)	5.582.035,71	542.106,70	(90,3%)
Fornecedores Imobilizado- Faturas em receção e conferência	8.828.086,72	5.169.992,58	(41,4%)
Bancos / Instituições de Crédito / Empréstimo Curto Prazo	0,00	0,00	
Bancos / Instituições de Crédito / Empréstimos Médio Longo Prazo	41.965.124,07	39.477.895,80	(5,9%)
Total da Dívida a Terceiros	103.183.291,08	71.548.811,23	(30,7%)

Dívida a Terceiros



Limite da Dívida Total

O Município apresenta, em 31 de dezembro, um montante de capital em dívida de €39.477.895,80 referente a empréstimos a médio e longo prazo. O montante da dívida total do Município no final de dezembro do corrente ano, não excede o limite de endividamento de 2014.

DESIGNAÇÃO	Cobrança 2011	Cobrança 2012	Cobrança 2013	Média dos três exercícios anteriores
TOTAL DAS RECEITAS CORRENTES LÍQUIDAS	126.435.696,00	118.080.425,00	117.185.706,00	120.567.275,67
(1) LIMITE DA DÍVIDA TOTAL (1,5 vezes média da receita corrente líquida cobrada nos três exercícios anteriores)				180.850.913,50
(2) DÍVIDA TOTAL 01-01-2014 (incluindo Entidades relevantes para efeitos de limite da dívida)				104.740.010,00
Margem Absoluta				76.110.903,50
(3) MARGEM UTILIZAVEL 01-01-2014 (margem absoluta*20%)				15.222.180,70
MUNICÍPIO				
DÍVIDA A INSTITUIÇÕES DE CRÉDITO				39.477.895,80
DÍVIDA A TERCEIROS - CURTO PRAZO *				32.070.915,43
SUBTOTAL				71.548.811,23
ENTIDADES RELEVANTES PARA EFEITOS DE LIMITES DA DÍVIDA TOTAL				
DÍVIDA EMPRESAS LOCAIS E OUTRAS **				
(4) DÍVIDA TOTAL 31-12-2014				71.548.811,23
(5) MONTANTE EXCESSO				0,00
(6)=(1)-(4) MARGEM				109.302.102,27
(7)= (3)-((4)-(2)) MARGEM DISPONIVEL POR UTILIZAR				48.413.379,47

Nota: * sem operações de tesouraria, provisões, acréscimos e diferimentos;

** Não dispomos de elementos.

Financiamento/Endividamento

A análise à estrutura da atividade municipal revela um grau de autonomia financeira do município, a qual é evidenciada no conjunto dos seguintes rácios:

Financiamento/Endividamento (Unidade Monetária: euros)	2012 dezembro	2013 dezembro	2014 dezembro
Encargos Financeiros/Despesas Correntes	1,17%	0,89%	1,01%
Passivos Financeiros/Despesas Capital	26,84%	41,52%	41,93%
Serviço da Dívida/Receitas Totais	7,54%	9,56%	9,37%
Fundo OE (correntes e capital)/Despesas Totais	12,95%	10,59%	9,10%
Fundo OE (correntes e capital)/Receitas Totais	12,92%	10,63%	9,10%
Autonomia Financeira: [1-(Fundos OE/Total da Receita)]	87,08%	89,37%	90,90%

O serviço da dívida corresponde 9,37% das receitas totais e o rácio da autonomia financeira é de 90,90%.

CASCAIS