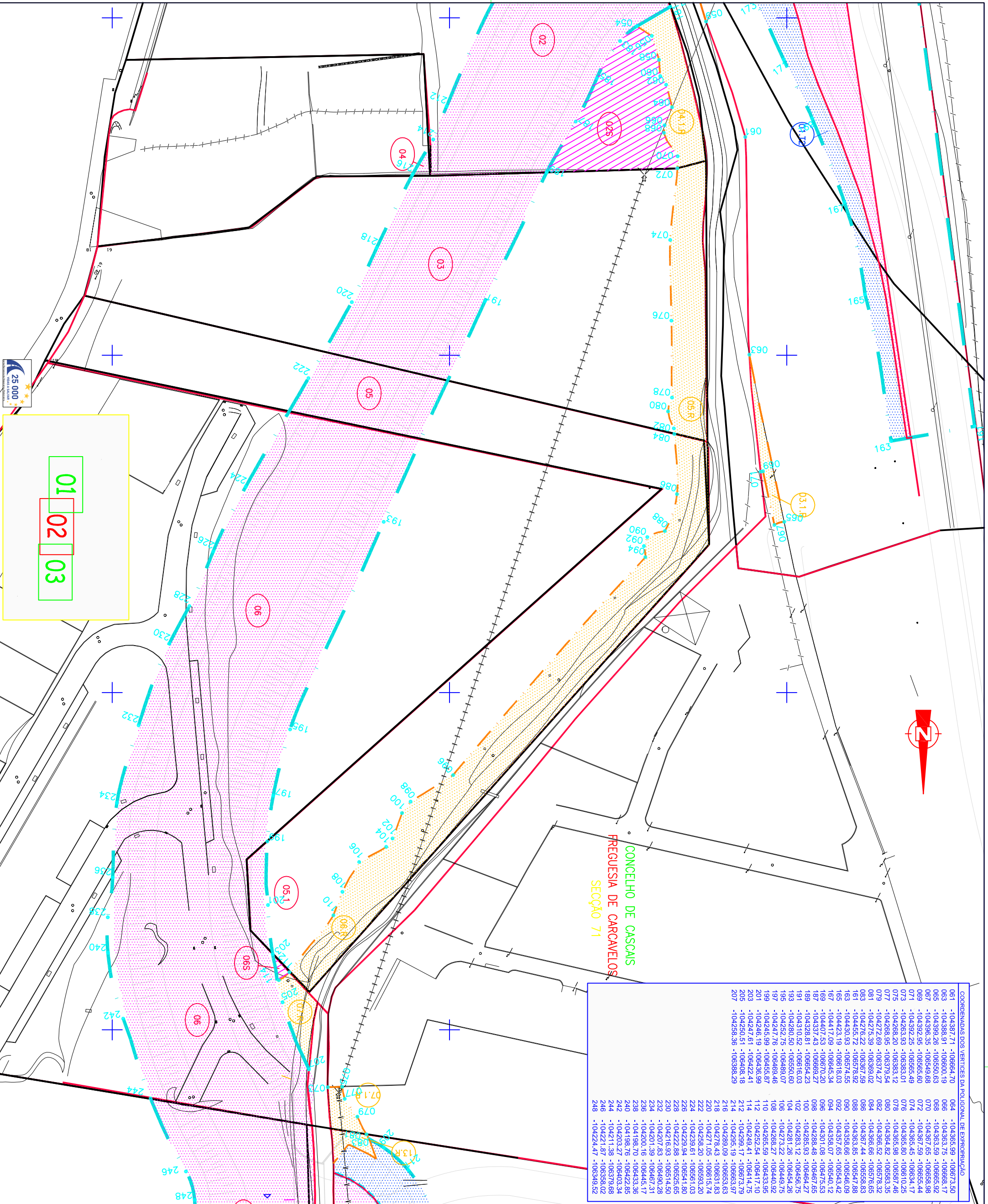


01  
02  
03



CONCELHO DE CASCAIS  
FREGUESIA DE CARCAVELOS  
SECÇÃO 71

COORDENADAS DOS VERTICES DA POLIGONAL DE EXPROPRIAÇÃO

061	-104387,71	-106664,70
063	-104388,91	-106660,19
065	-104399,26	-106550,63
067	-104396,35	-106549,68
069	-104392,95	-106565,60
071	-104392,25	-106565,49
073	-104283,93	-106393,12
075	-104286,20	-106393,12
077	-104286,95	-106379,54
079	-104272,69	-106374,27
081	-104275,39	-106369,02
083	-104276,22	-106367,39
085	-104430,93	-106374,35
087	-104433,72	-106376,92
089	-104423,19	-106378,03
091	-104417,09	-106345,34
093	-104407,53	-106670,20
095	-104337,43	-106654,23
097	-104328,81	-106654,23
099	-104310,52	-106616,03
101	-104280,50	-106550,60
103	-104252,75	-106489,07
105	-104247,76	-106489,46
107	-104245,99	-106455,87
109	-104246,19	-106436,99
111	-104247,61	-106422,41
113	-104250,51	-106408,18
115	-104258,36	-106398,29
064	-104365,99	-106673,50
066	-104363,75	-106668,17
068	-104363,59	-106665,92
070	-104367,65	-106658,98
072	-104367,59	-106655,44
074	-104365,45	-106634,17
076	-104365,80	-106610,25
078	-104365,98	-106587,46
080	-104364,82	-106583,35
082	-104366,52	-106579,32
084	-104360,56	-106576,65
086	-104367,44	-106574,88
088	-104363,85	-106574,88
090	-104358,66	-106546,09
092	-104357,65	-106543,42
094	-104301,08	-106450,12
096	-104288,48	-106467,65
098	-104288,93	-106464,27
100	-104283,12	-106456,75
102	-104281,26	-106454,26
104	-104273,22	-106449,92
106	-104268,27	-106440,92
108	-104265,59	-106433,95
110	-104252,54	-106417,10
112	-104249,41	-106414,75
114	-104299,17	-106673,79
116	-104295,19	-106653,97
118	-104289,09	-106653,97
120	-104278,43	-106631,83
122	-104268,20	-106593,20
124	-104239,61	-106561,03
126	-104222,88	-106523,85
128	-104216,93	-106514,90
130	-104207,83	-106490,28
132	-104201,39	-106467,31
134	-104200,16	-106445,17
136	-104198,70	-106433,36
138	-104198,76	-106422,85
140	-104203,27	-106403,34
142	-104211,38	-106379,68
144	-104221,87	-106358,02
146	-104224,47	-106349,52
248		

LEGENDA :

- ÁREA A EXPROPRIAR NO ÂMBITO DA RIBEIRA DE CASCAIS
- PARCELAS SOBRANTES
- PARCELAS TEMPORÁRIAS
- ÁREA A EXPROPRIAR NO ÂMBITO DA RIBEIRA DE CASCAIS

**Cascais**  
Câmara Municipal

**DORT**  
Divisão de Ordenamento do Território

**NÍVEL**  
Soluções Geográficas Integradas, Lda

Assunto: VIA ORIENTAL NO CONCELHO DE CASCAIS - TRONCO 1  
VALORIZAÇÃO E REABILITAÇÃO DA RIBEIRA DE SASSOZEIROS

Parcela: PLANTAS PARCELARES  
Folha: PROJETO DE EXECUÇÃO

Escala: 1/1000  
Data: ABRIL 2009  
Folha nº: 002-11

