



# **CASCAIS:QUE CUIDADOS EM SAÚDE MENTAL?**

**Uma perspetiva em cuidados de saúde primários**

**ACES CASCAIS**

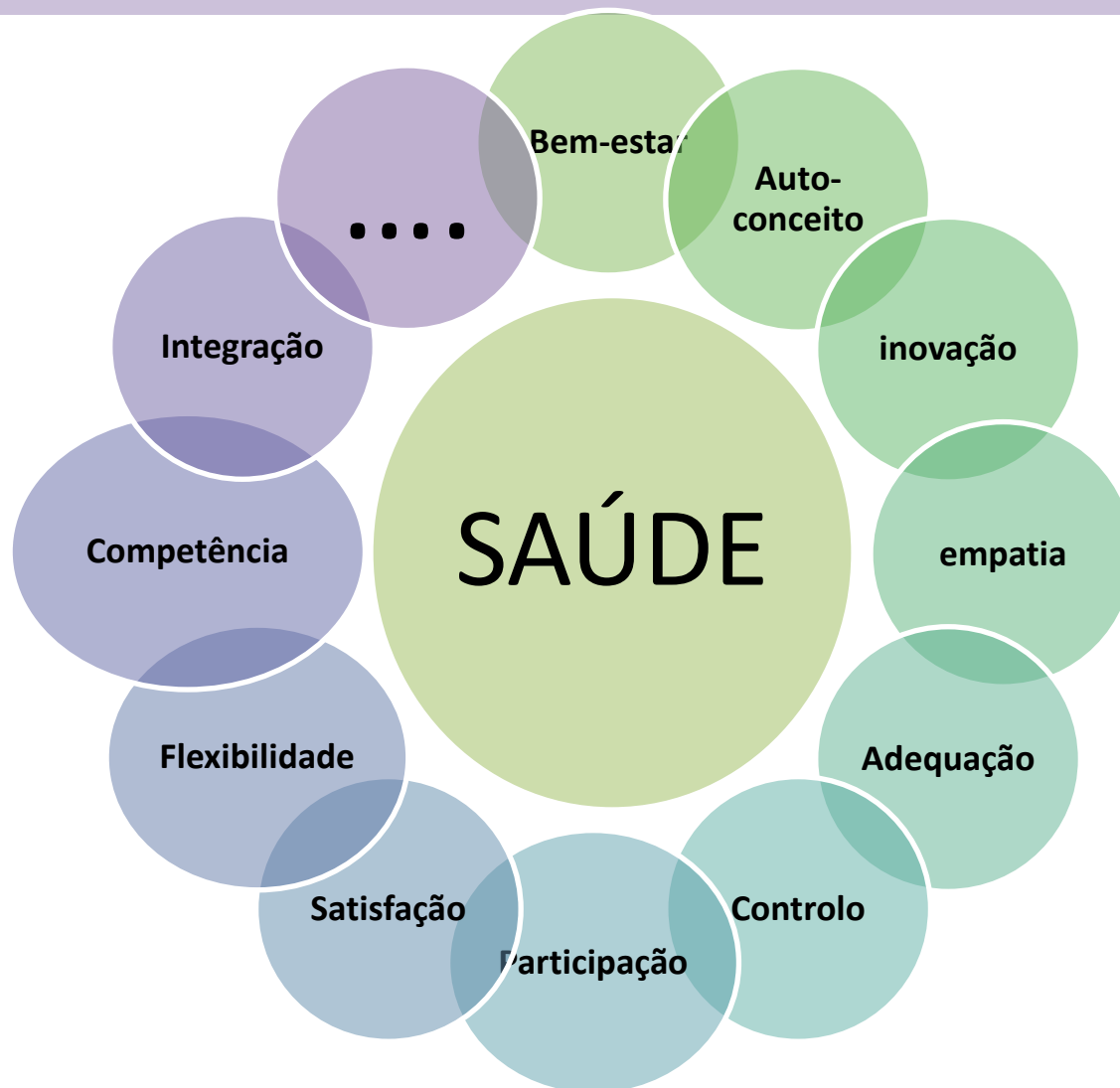
**URAP**  
*cascais*

**Outubro 2016**

# SUMÁRIO

1. Introdução: a saúde mental nos CSP
2. O Modelo clínico integrado
3. Contributos da psicologia no ACES Cascais
4. Organização do núcleo de psicologia do ACES Cascais e caracterização da consulta psicológica
5. Conclusão

# 1. Introdução



# 1. Introdução: que cuidados em saúde mental nos CSP

<b>FOCO PRINCIPAL</b>	<b>Saúde e bem-estar das pessoas e dos grupos sociais nas diferentes fases do ciclo de vida</b>
<b>OBJETIVO</b>	Melhorar o potencial de saúde da comunidade e de cada pessoa
<b>ENFOQUE</b>	Promoção da saúde e prevenção das doenças Capacitação da pessoa na gestão da sua saúde e doença
<b>AÇÃO</b>	<b>Acompanhamento de proximidade</b> <b>Identificação, diagnóstico e intervenção precoces</b>

## 2. Modelo Clínico Integrado



# 3. Contributos da psicologia no ACES Cascais

- Actividades comunitárias de promoção da saúde e prevenção da doença
  - Participação nos diversos programas e projectos de saúde
- Consultoria em contexto de equipa alargada
- Consulta psicológica
  - mudança de comportamentos e prevenção; processos de confronto e adaptação à doença e incapacidade; comportamentos de adesão a tratamentos médicos e actividades de autocuidados; crises pessoais e/ou familiares; perturbações de ajustamento; perturbações do desenvolvimento e do comportamento infantil; adaptação a mudanças de fase do ciclo de vida; dificuldades de comunicação entre os utentes e os técnicos; comportamentos inadequados de procura de cuidados,...
- Reabilitação
  - Integração nas ECCI
- Formação de profissionais de saúde

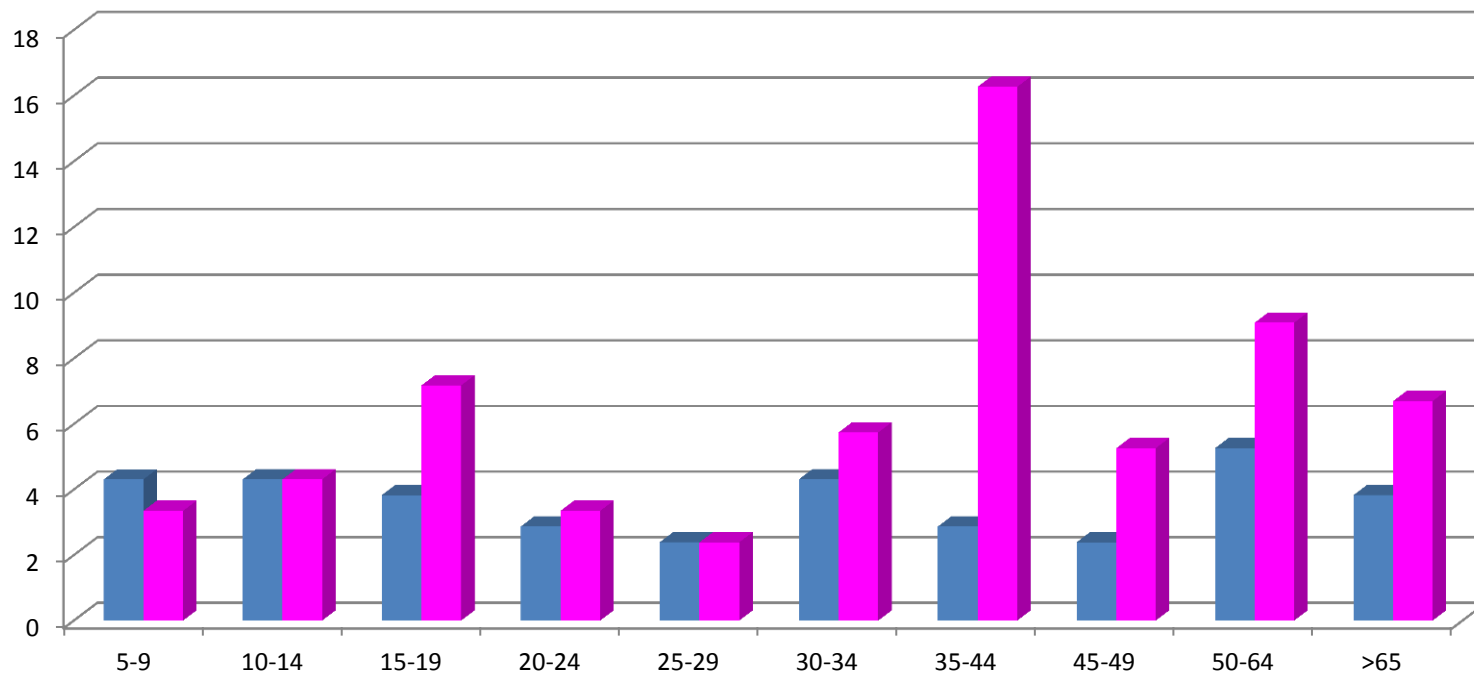
## 4. Organização do núcleo de psicologia do ACES CASCAIS

### Consulta psicológica

ÁREA GEOGRÁFICA	PSICÓLOGO	HORAS DE CONSULTA
Cascais e Alcabideche	Patricia Granja Sandra Pinto	25 h 11 h
S.João Estoril	Rita Correia	18 h
Carcavelos, Parede e S.D.Rana	Sónia Dias Teresa Castelo	25 h 25 h
ACES	M <sup>a</sup> Cristina Nunes (coord)  Teresa Castelo	Grupos terapêuticos para mulheres em situação de crise psicológica  Grupo psico-educativo para crianças com alteração comportamental Grupo de apoio para pessoas com perturbação ajustamento depressiva

# Caracterização da Consulta

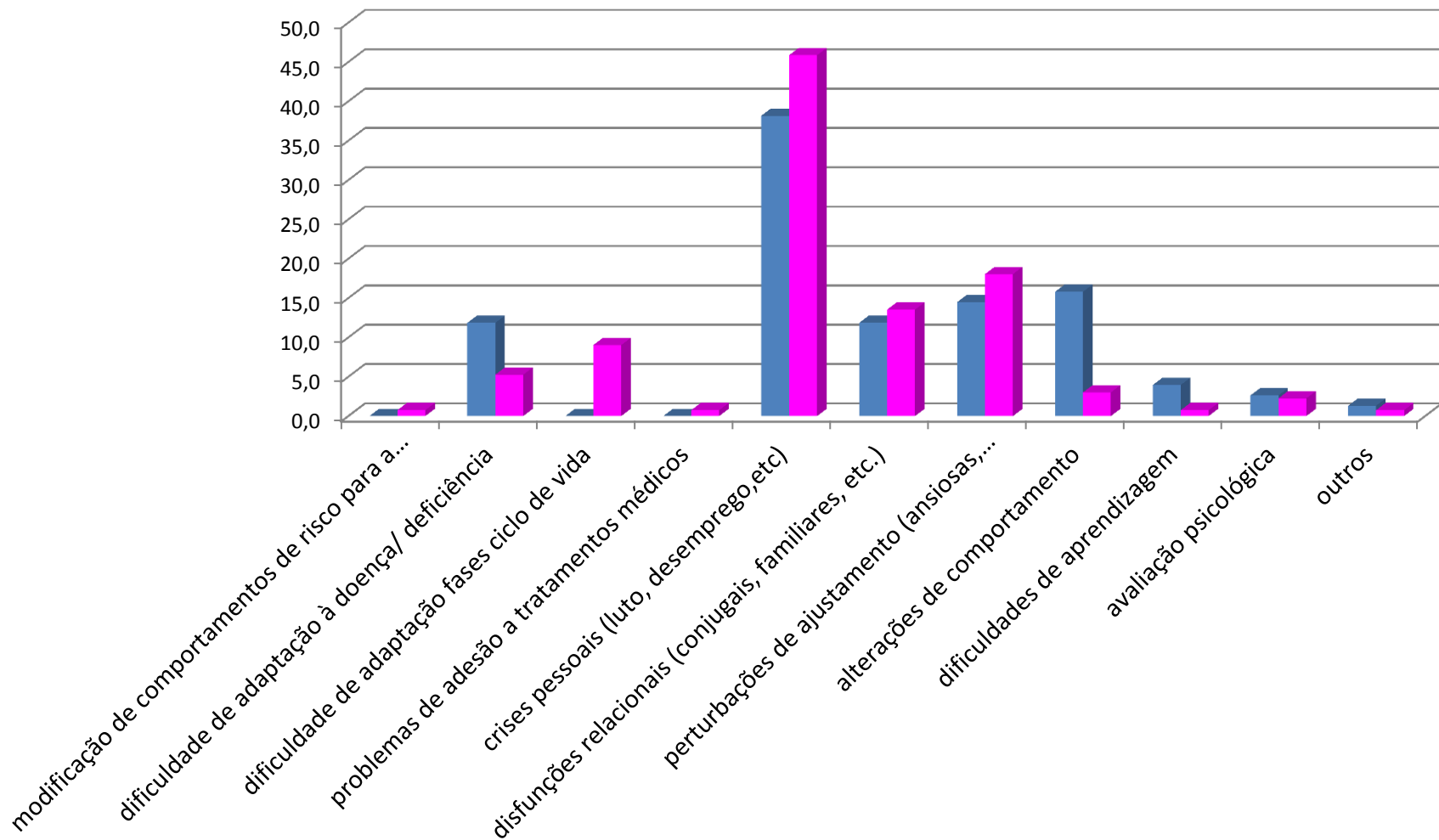
## distribuição por sexo e idades (%)





# Caracterização da Consulta:

## principais motivos de referência (%)



## 6. Conclusão

- Como dar respostas mais efetivas e eficazes às necessidades de cuidados psicológicos no contexto actual?
- Como garantir a continuidade de intervenções e integração de cuidados?
- Será necessário rever conceitos como: “referenciação”, “protocolos de articulação” habitualmente centrados na organização interna dos serviços e não nas pessoas?

**OBRIGADA!**

Bem hajam pela atenção!