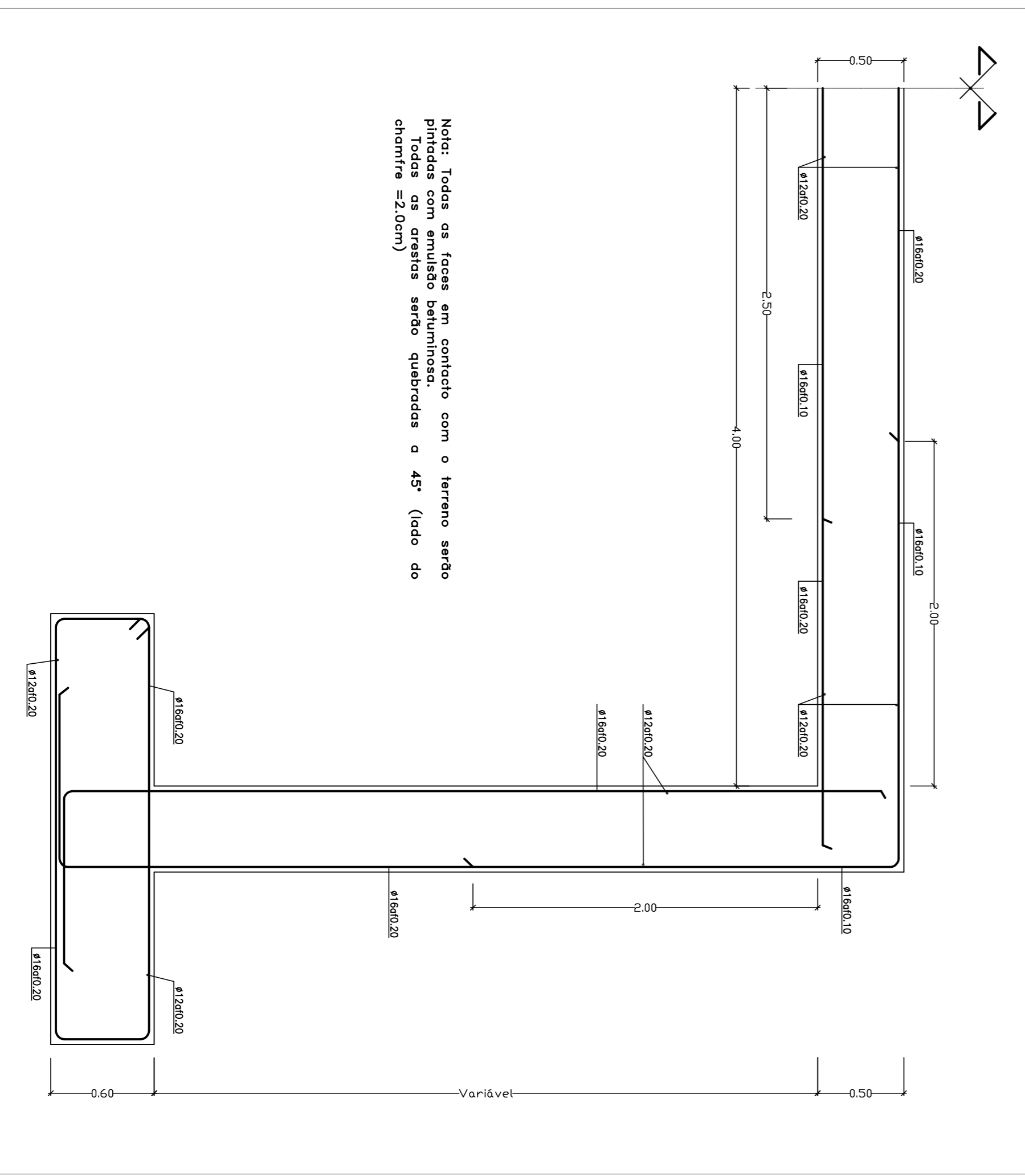
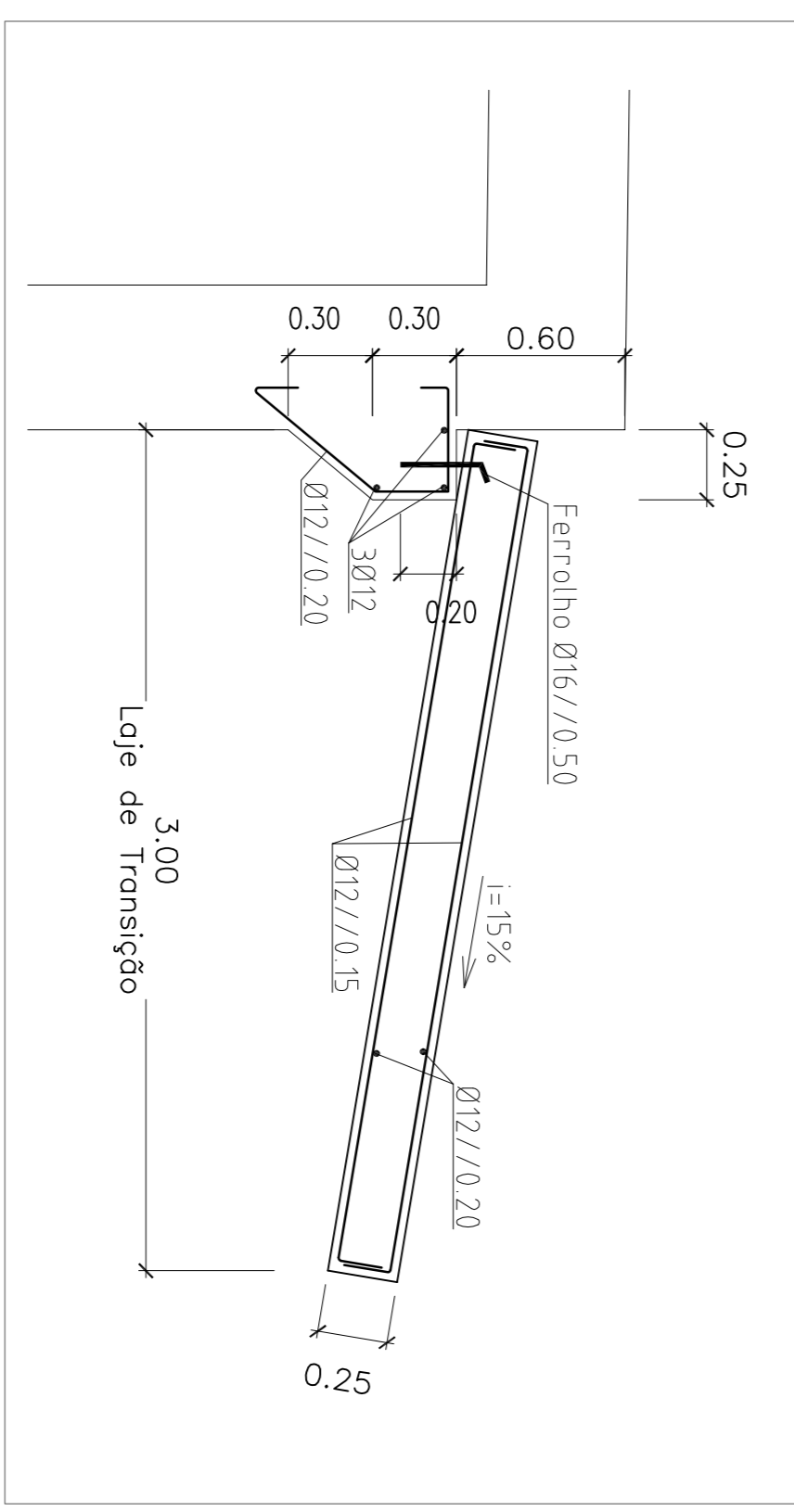


PÓRTICO
ARMADURAS DA SECÇÃO CORRENTE
Esc.: 1/100



Nota: Todas as peças em contacto com o terreno serão pintadas com epóxi em duas camadas.
Todas as greijas serão quebradas a 45° (lado do chomfite = 2.0cm)

LAJE DE TRANSIÇÃO
Esc.: 1/50



MATERIAS:
- BETAO: C12/15
- REFORÇO: Ø12/0.20, Ø16/0.50, Ø20/0.25
- ARMADURAS: Ø12/0.20, Ø16/0.50
Em Geral a 3cm
Nas Fundações a 4cm



DORT Divisão de Ordenamento de Território

Parceiros:
Associação de Municípios da Região de Lisboa
Associação de Municípios do Alentejo

Colaboração:
Associação de Engenheiros e Arquitectos de Cascais
Associação de Engenheiros e Arquitectos de Lisboa
Associação de Engenheiros e Arquitectos do Alentejo
Associação de Engenheiros e Arquitectos do Algarve
Associação de Engenheiros e Arquitectos do Centro
Associação de Engenheiros e Arquitectos do Norte
Associação de Engenheiros e Arquitectos do Oeste
Associação de Engenheiros e Arquitectos do Sul
Associação de Engenheiros e Arquitectos do Centro e Sul
Associação de Engenheiros e Arquitectos do Centro e Norte
Associação de Engenheiros e Arquitectos do Centro e Oeste
Associação de Engenheiros e Arquitectos do Centro e Sul
Associação de Engenheiros e Arquitectos do Centro e Norte
Associação de Engenheiros e Arquitectos do Centro e Oeste
Associação de Engenheiros e Arquitectos do Centro e Sul

Obs.:

Assunto:
VIA ORIENTAL NO CONCELHO DE CASCAIS
TROÇO 1 - PROJECTO DAS OBRAS DE ARTE INTERMEDIADAS - SASSOZEIROS - CARCINELOS

Pego:
O.A.2
PLANTA, CORTES E BETÃO ARMADO

Fase:
PROJECTO DE EXECUÇÃO

Versão:

Escala:
1/50 1/100 JUNHO 2010

Projeto:
01 02 03 04 05 06 07 08 09 10 11 12

