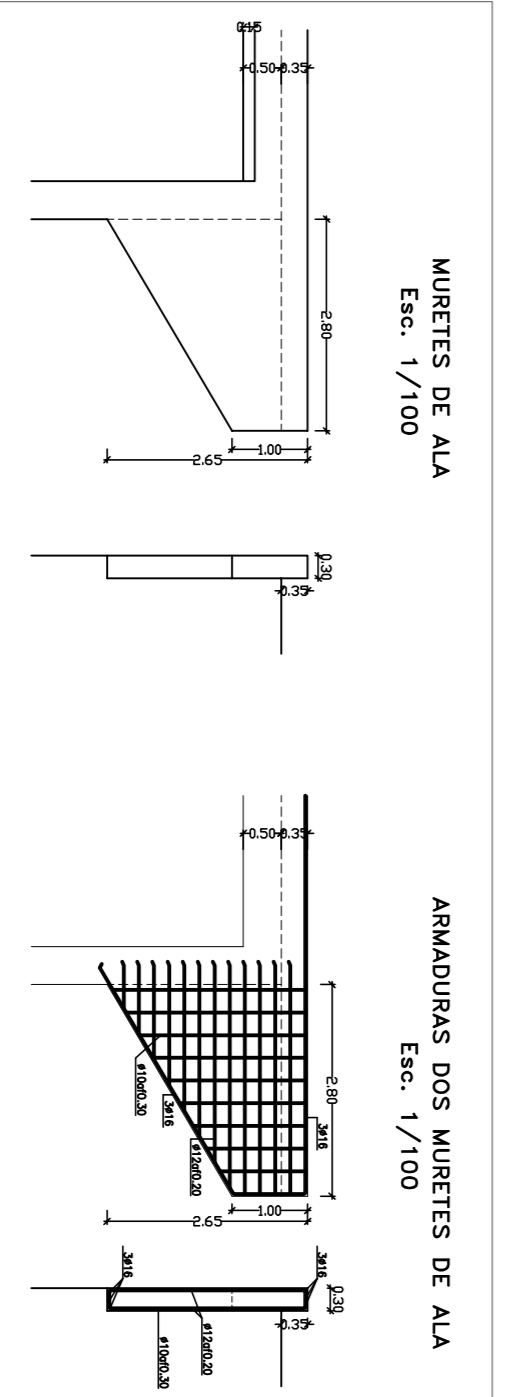
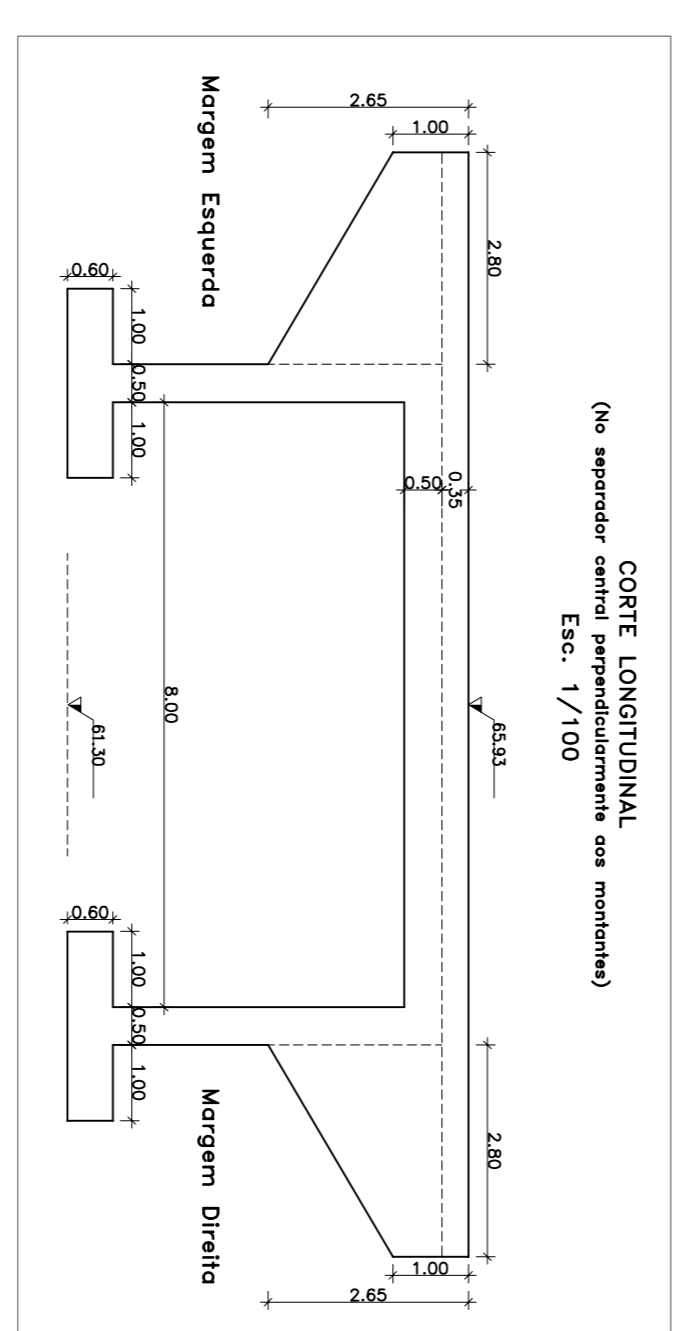
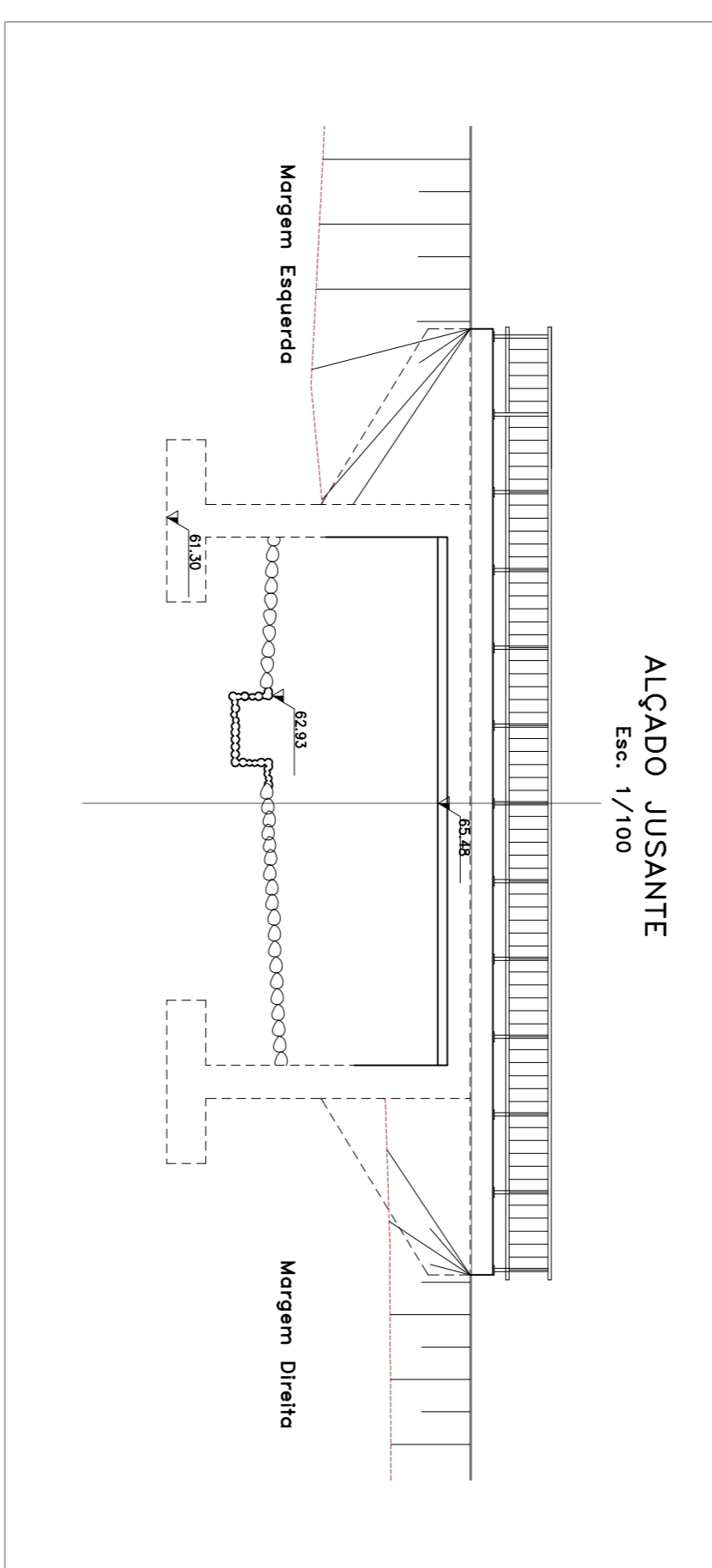
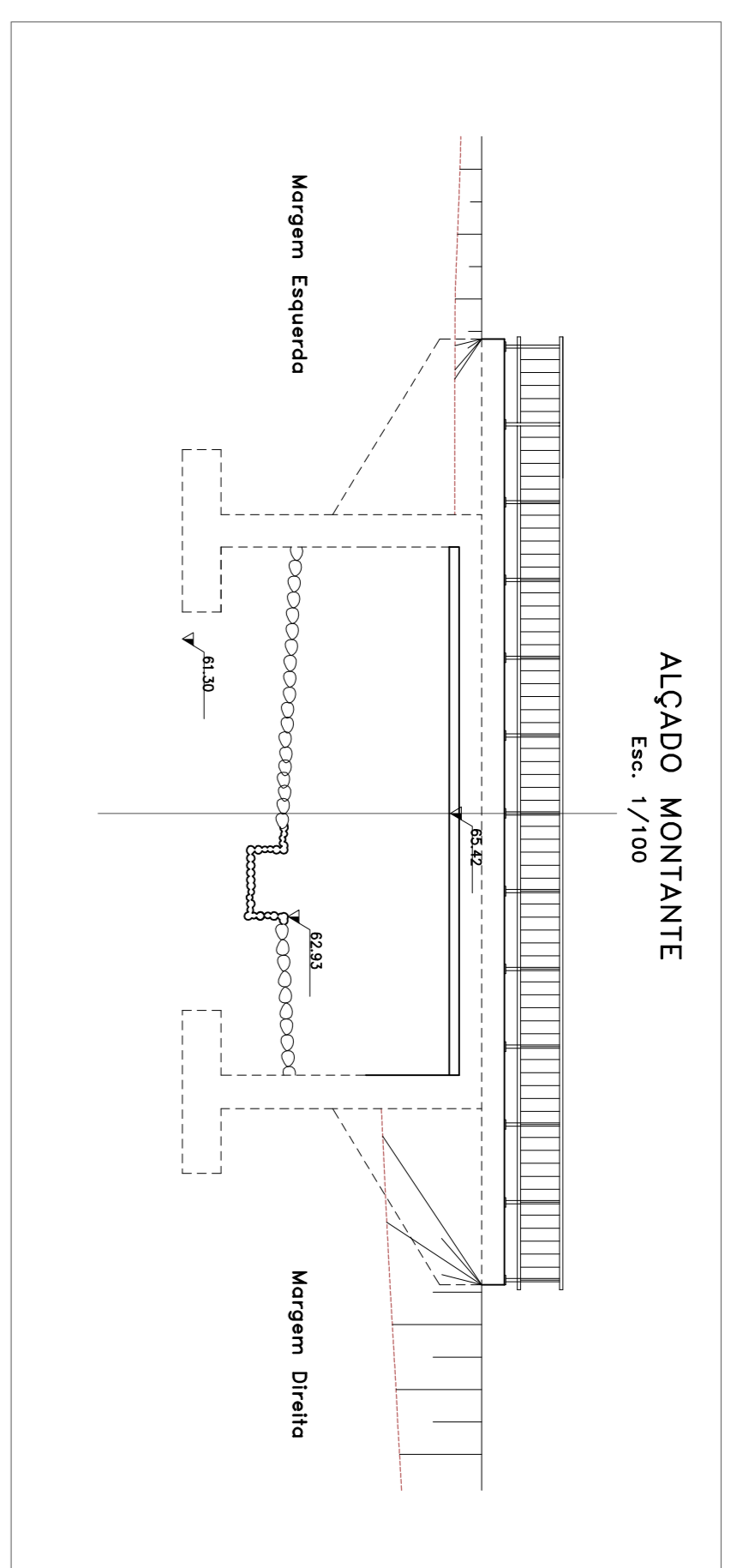
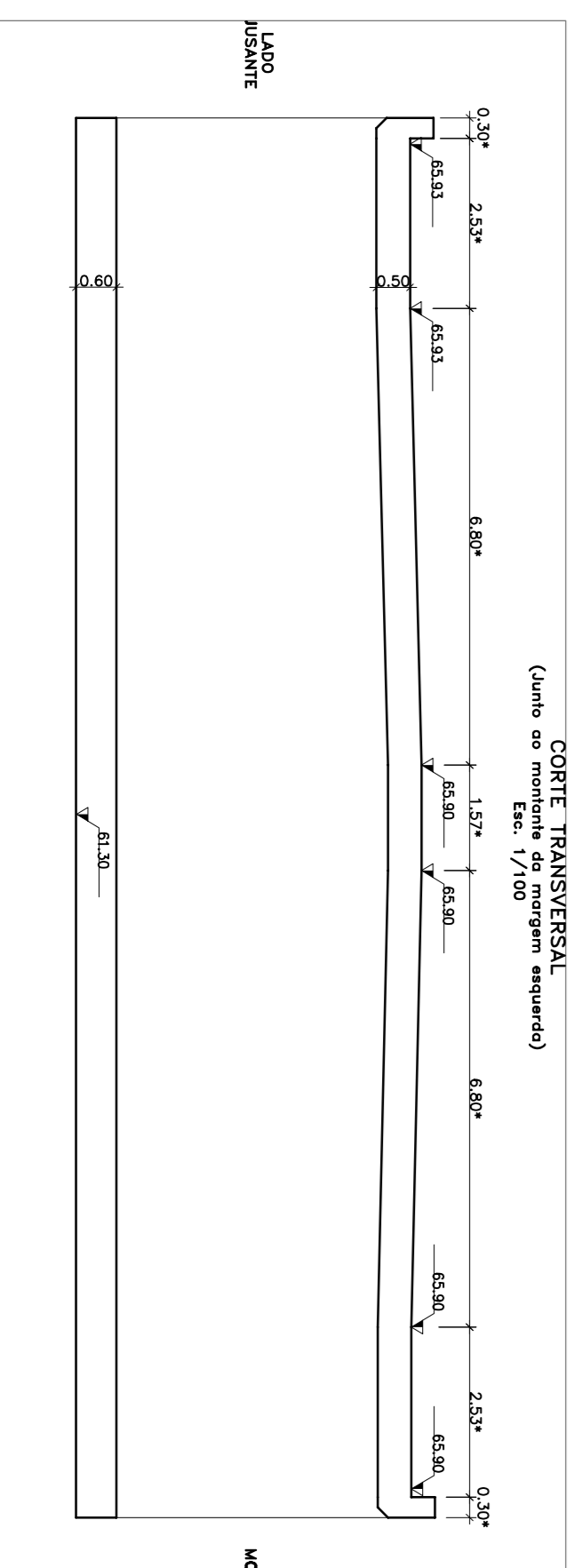
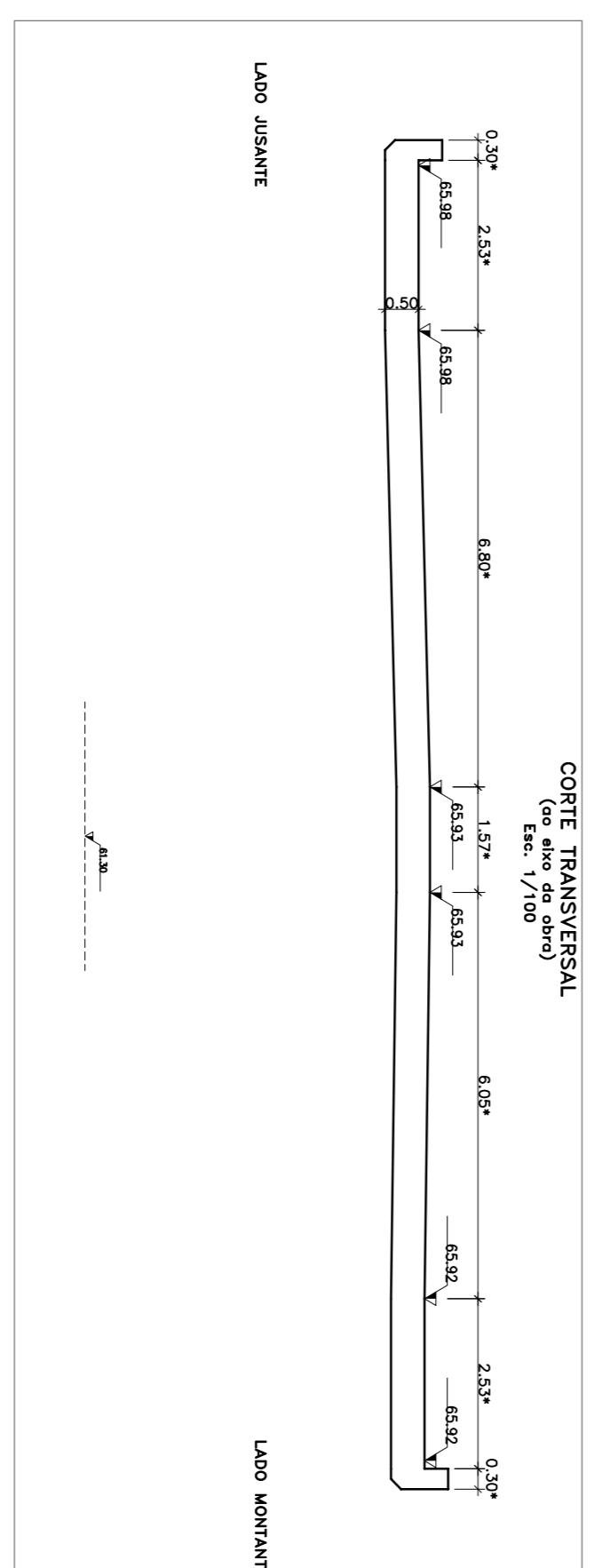
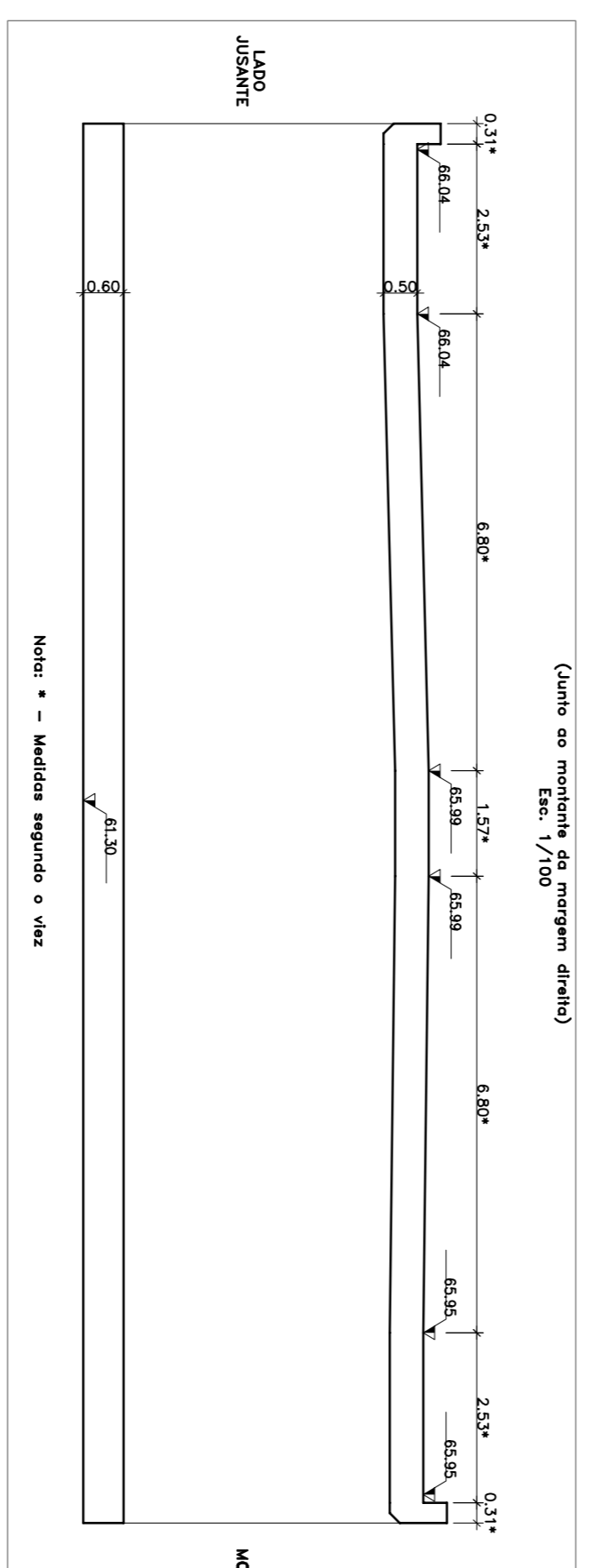


Coíslas do Tabuleiro (Tosco)

| Ponto | Cota(m) |
|-------|---------|
| A | 65.95 |
| B | 65.99 |
| C | 66.04 |
| D | 65.92 |
| E | 65.93 |
| F | 65.98 |
| G | 65.90 |
| H | 65.92 |
| I | 65.93 |



MATERIAIS:
- ACO: A 500 NR
- BETÃO: Betão Armado C15/E
Estrutural: C25/30 (B30), S2, XC3, D25
RECOBRIMENTO DAS ARMADURAS:
Em Geral = 3cm
Nos Fundações = 4cm



DORT Divisão de Ordenamento de Território

Parceiros:

Colaboradores:

Obs.:

Assunto:
VIA ORIENTAL NO CONCELHO DE CASCAIS
TROÇO 1
- PROJETO DAS OBRAS DE ARTE INTERMEDIADAS -
locoi:
SASSOERROS - CARCANELOS

Pego:
O.A.3
PLANTA, ALÇADOS E CORTES
Fase:
PROJECTO DE EXECUÇÃO

Versão:
Escala:
O Técnico:
Código:

Edição:
N.º:
Data:
Junho 2010
P/E-03
00401

