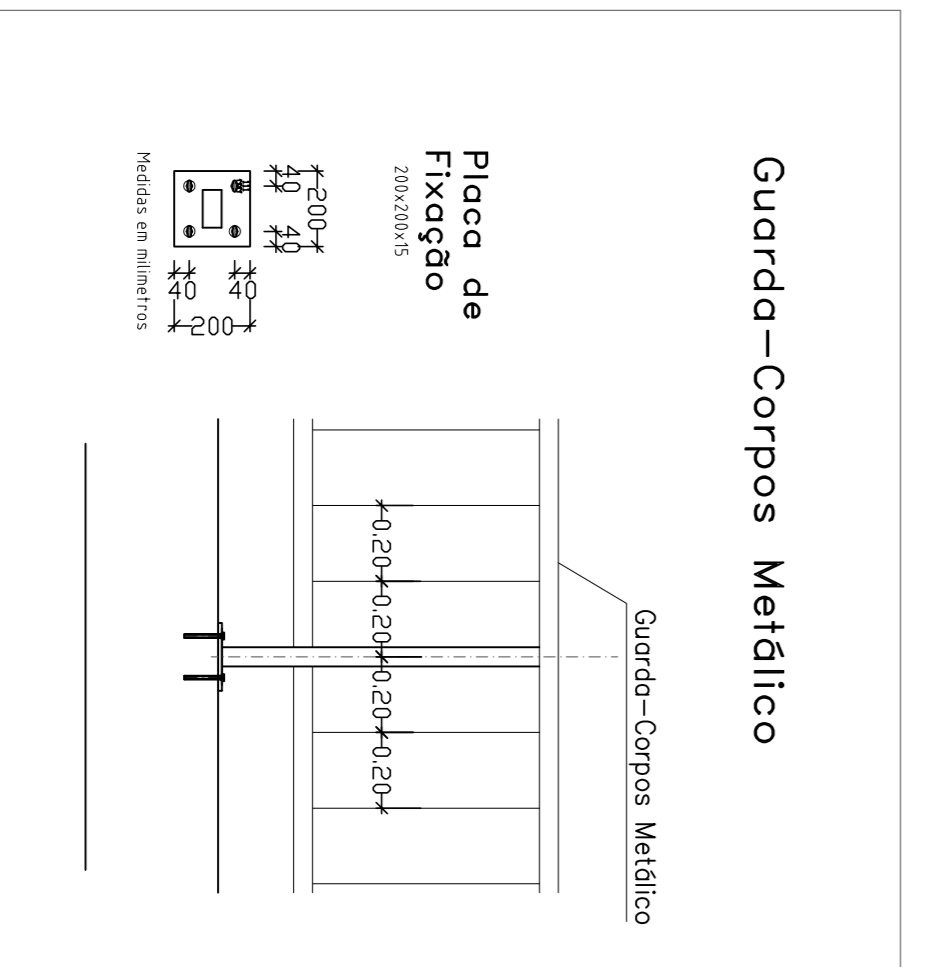
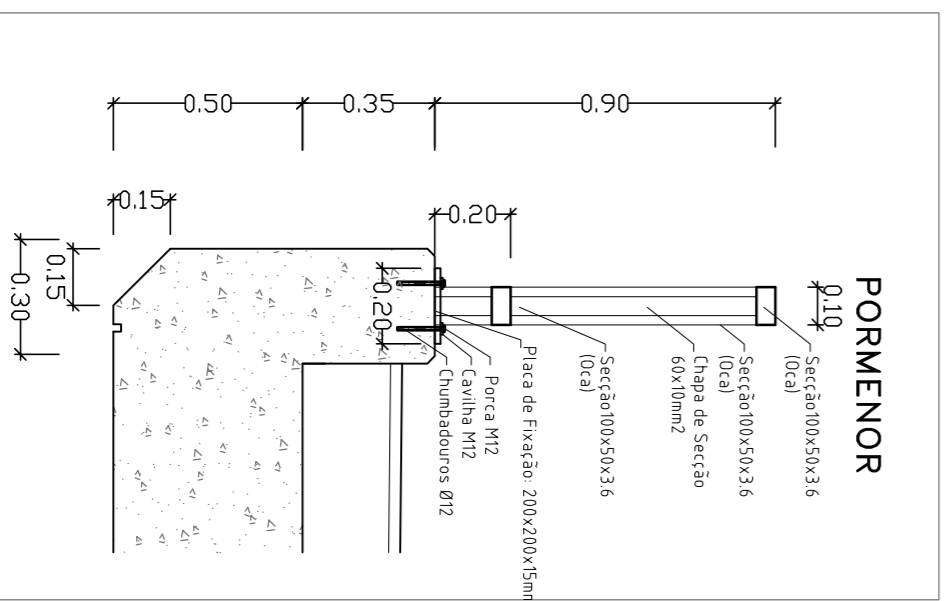
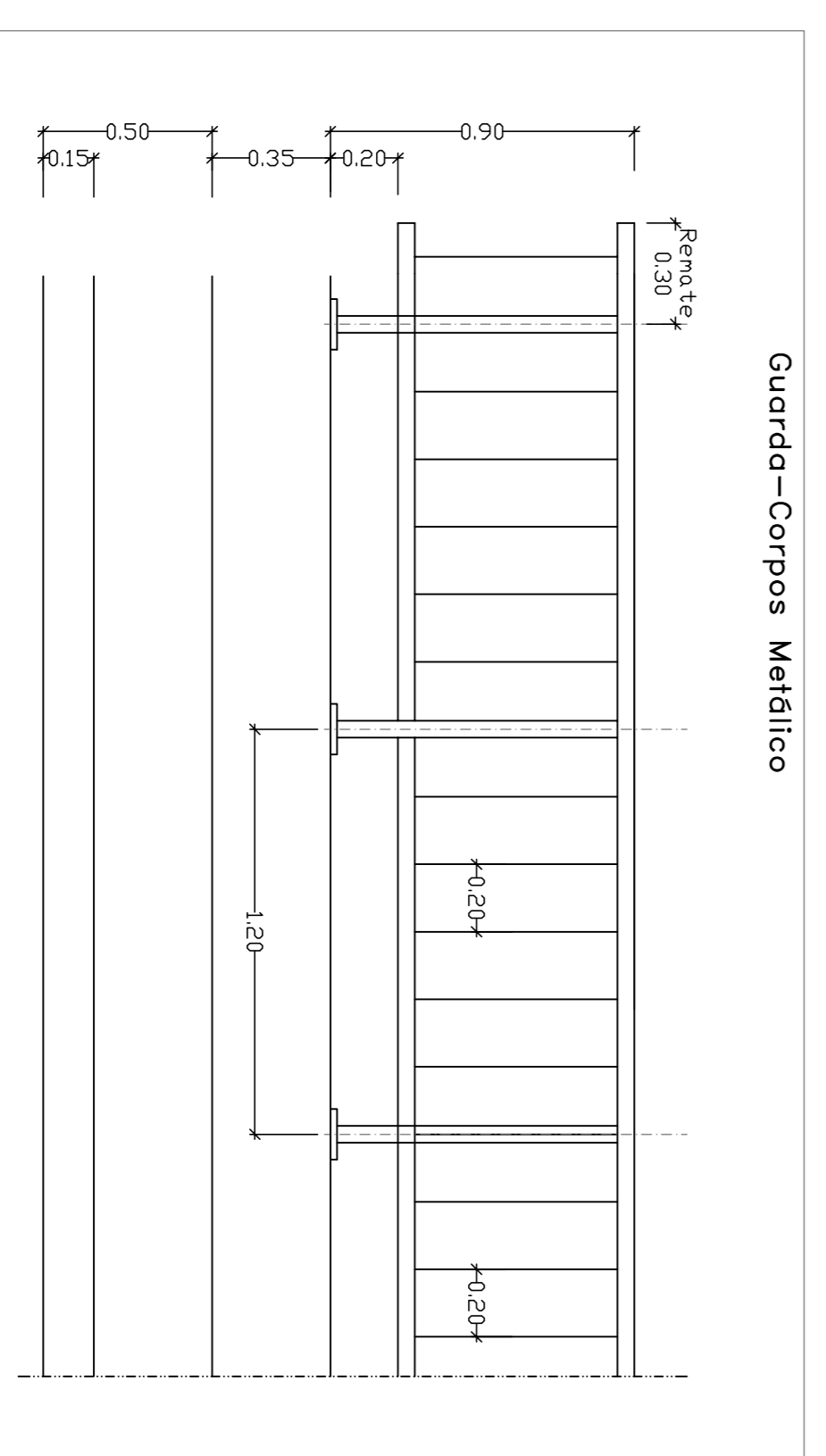
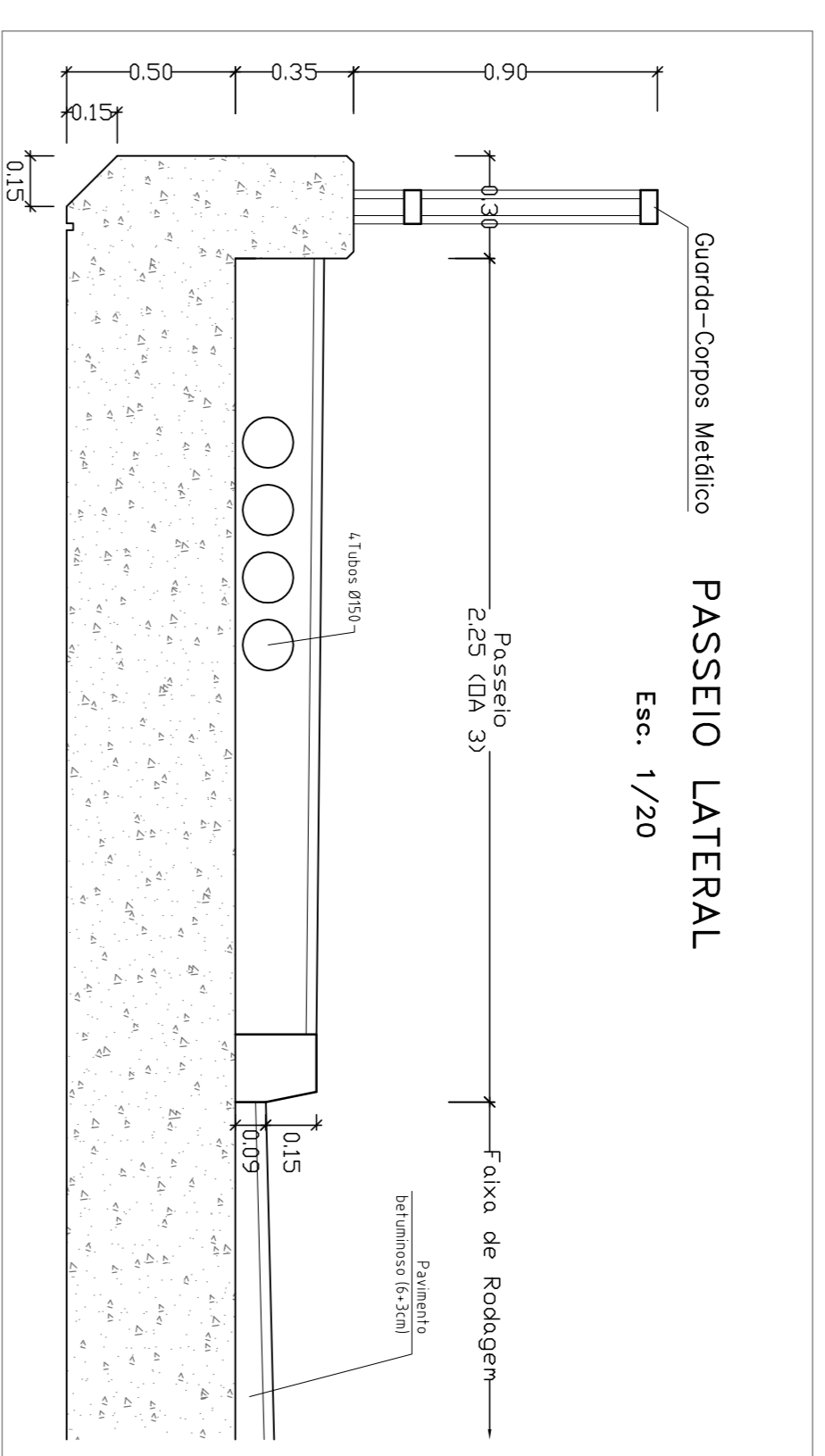
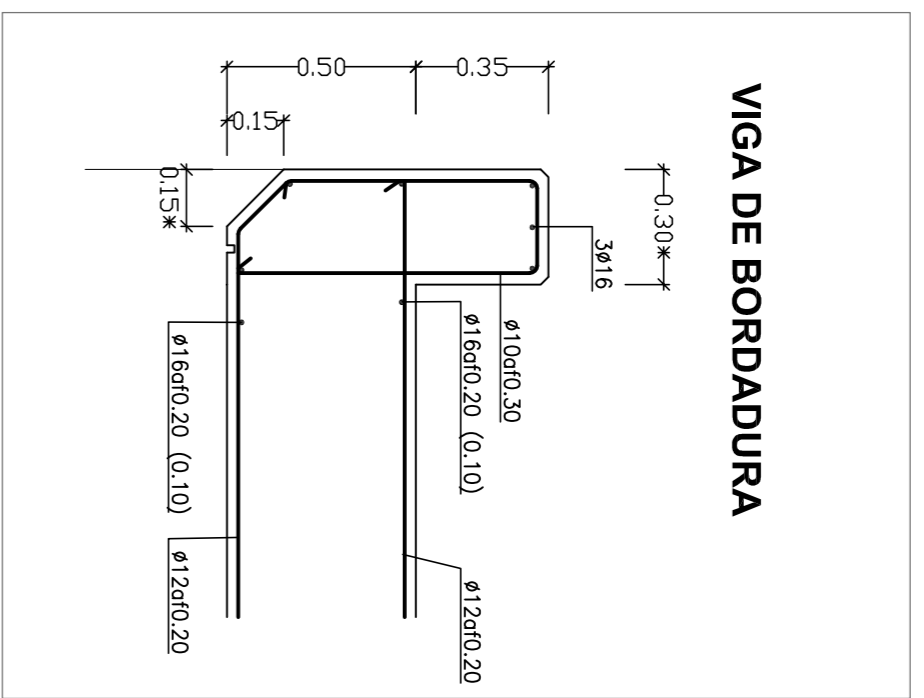
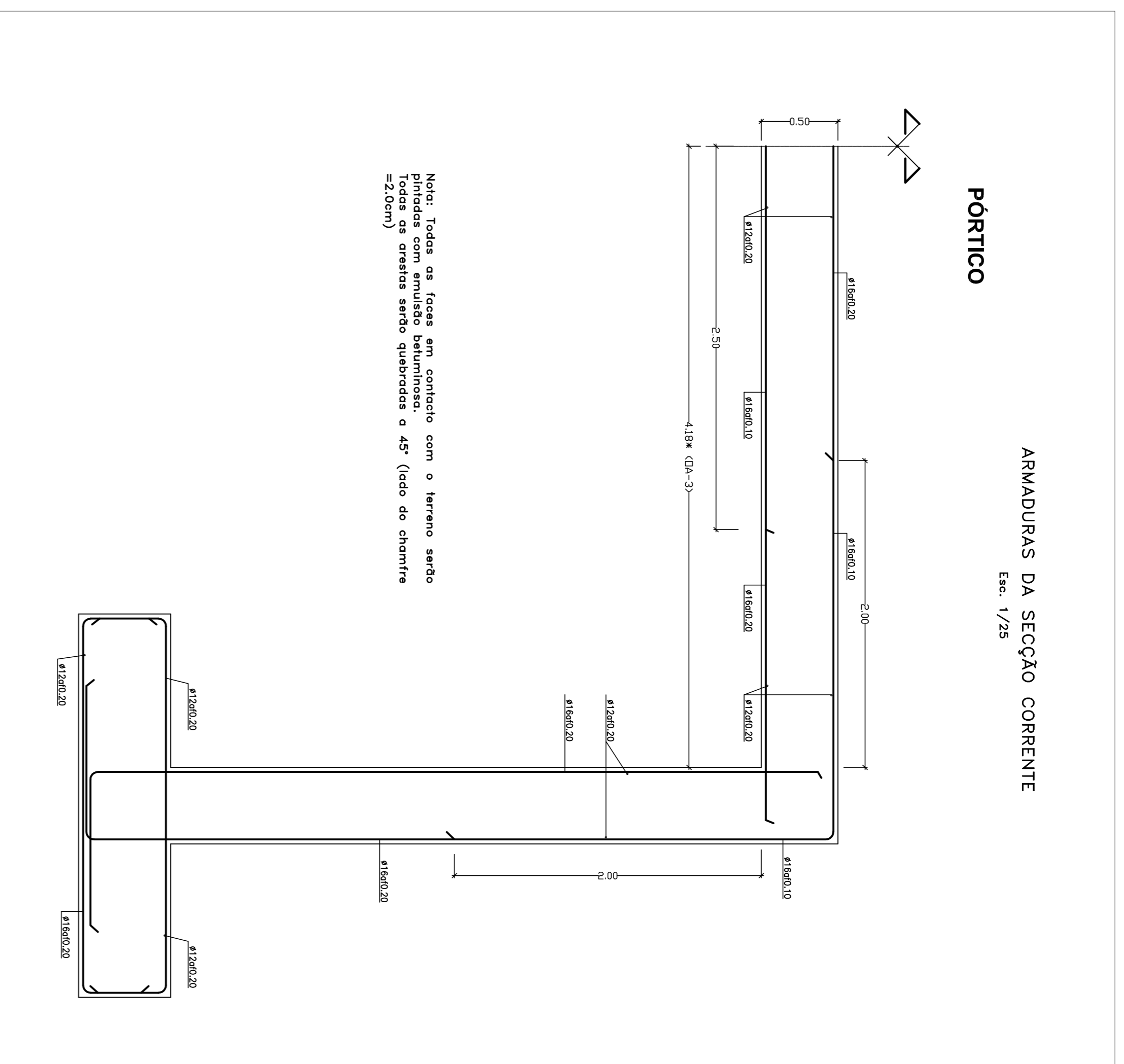


ARMADURAS DA SECÇÃO CORRENTE  
Esc. 1/25



**MATERIAIS:**  
- AÇOR A 500 NR  
- BETÃO  
- REFORÇO EM CASCAS 2.2x1.2  
- REFORÇO EM CASCAS 1.0x1.0  
- REFORÇO EM CASCAS 0.8x0.8, 0.2, X0.3, 0.25  
**RECORRIMENTO DAS ARMADURAS:**  
Em Geral = 3cm  
Nas Fundações = 4cm

**Cascais** Câmara Municipal

**D.P.E.** Departamento Estratégico

**DORT** Divisão de Ordenamento de Território

Parceiros:

Colaboradores:

Obs.:

Assunto: **VIA ORIENTAL NO CONCELHO DE CASCAIS**

TROÇO 1 - PROJETO DAS OBRAS DE ARTE INTERMEDIADAS - SASSOEIROS - CARCANELOS

Pego: **O.A.3**

BETÃO ARMADO E PORMENORES

Fase: **PROJECTO DE EXECUÇÃO**

Versão:

Escola: **1/20 1/25** JUNHO 2010

O Técnico: **P.E-013**

Código: **004-02**

Edição: **004-02**

