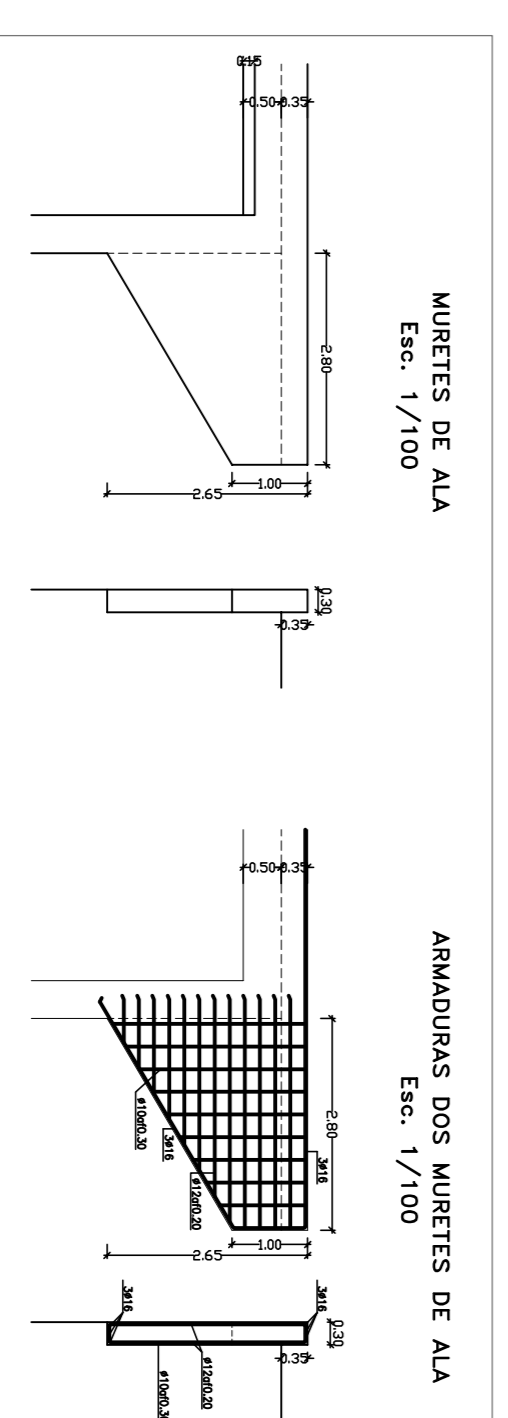
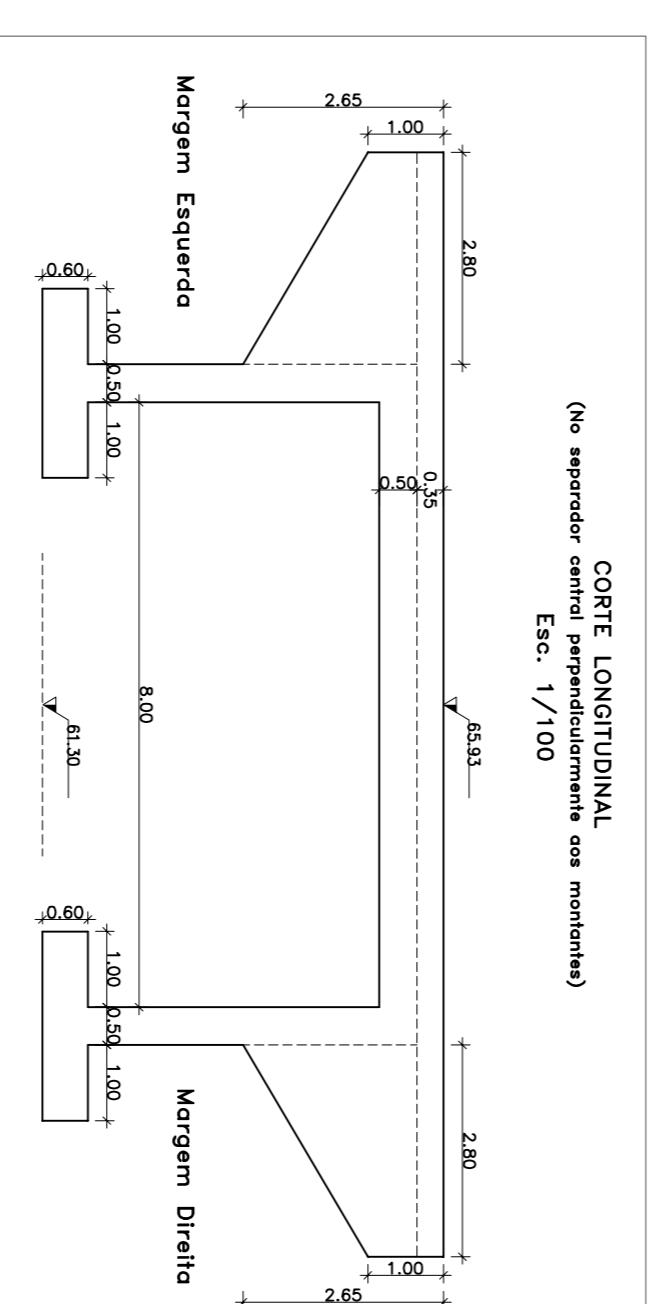
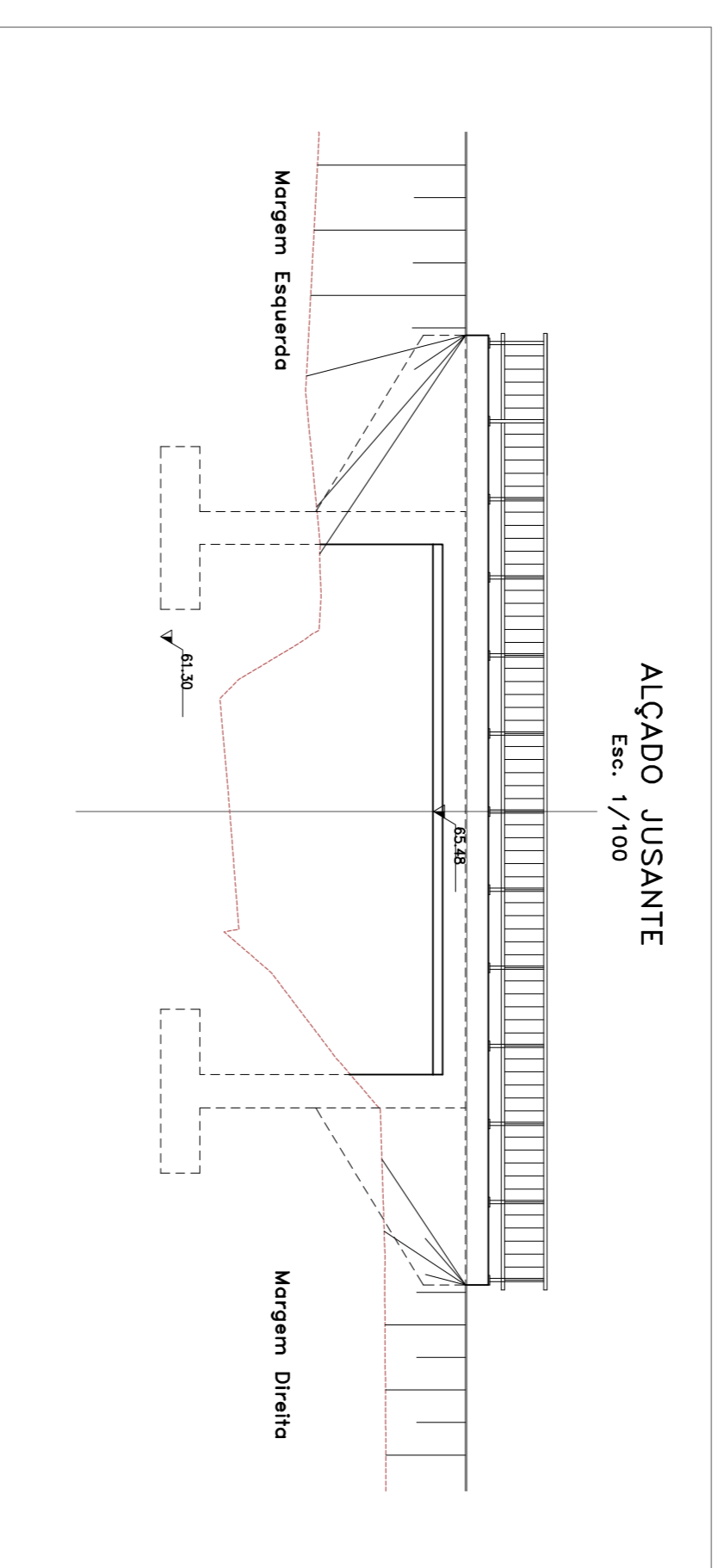
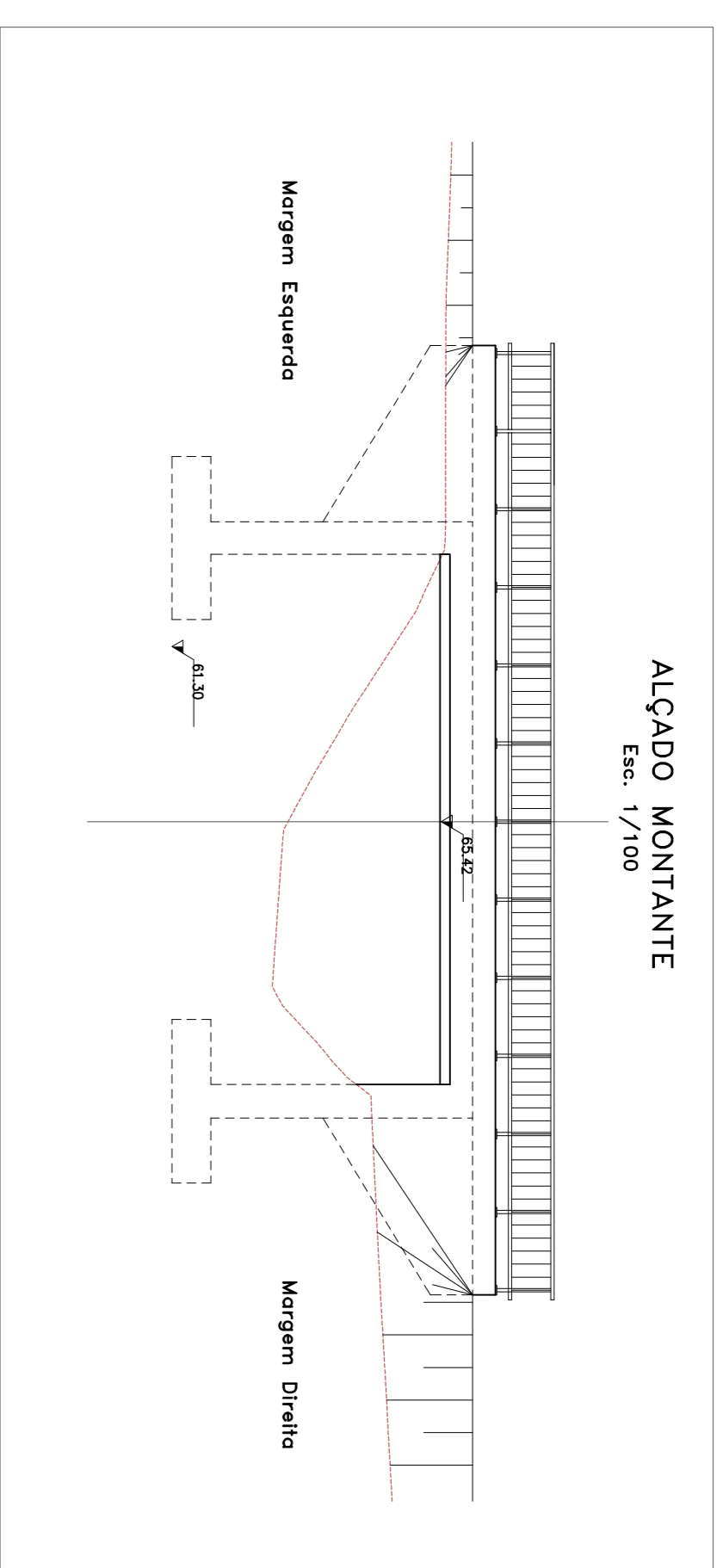
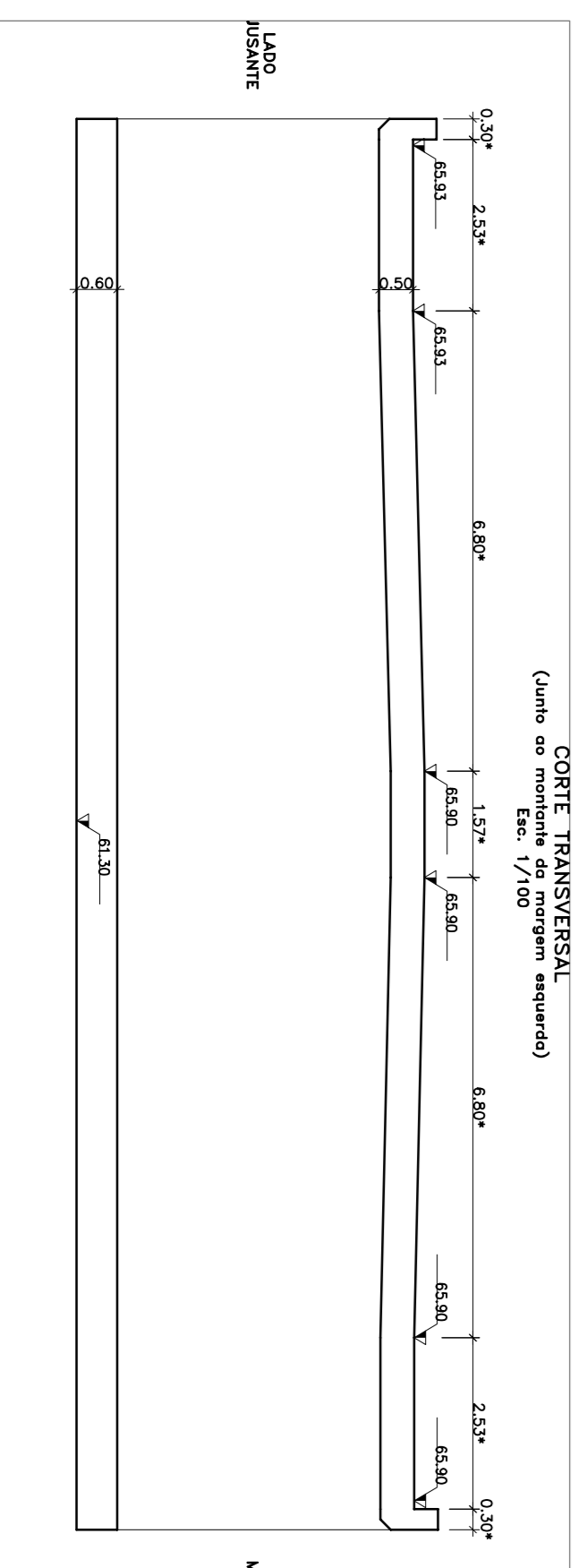
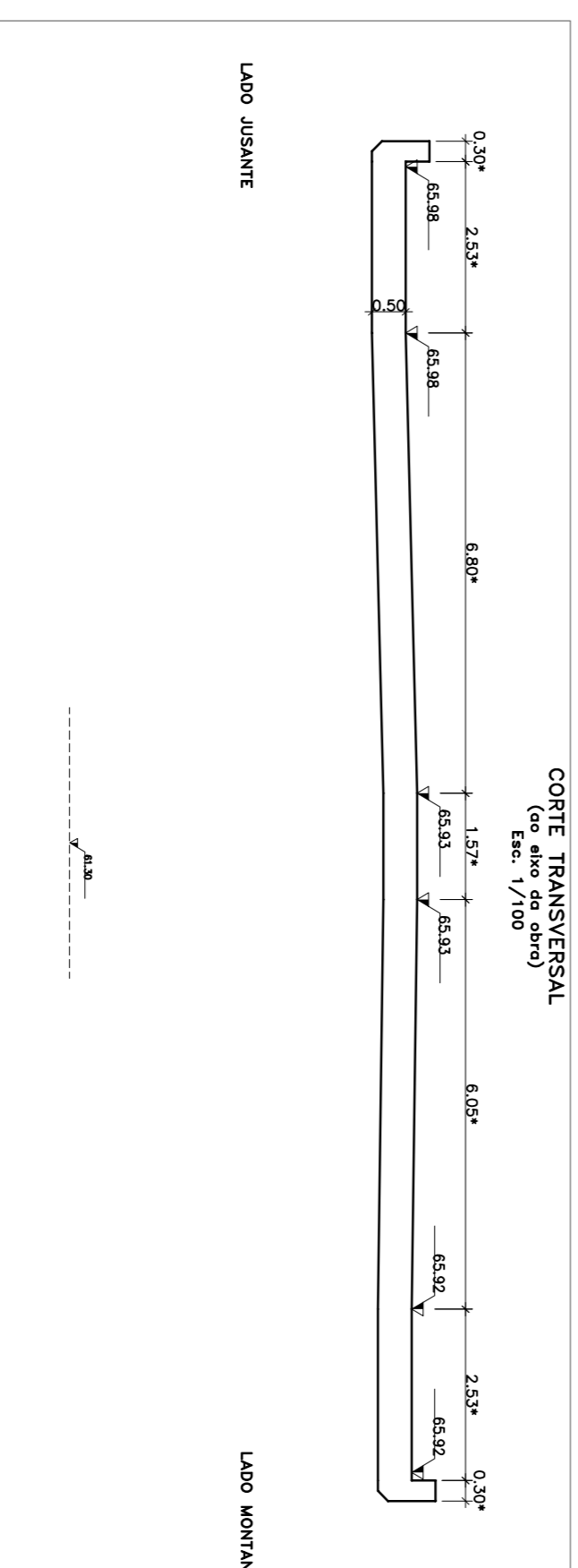
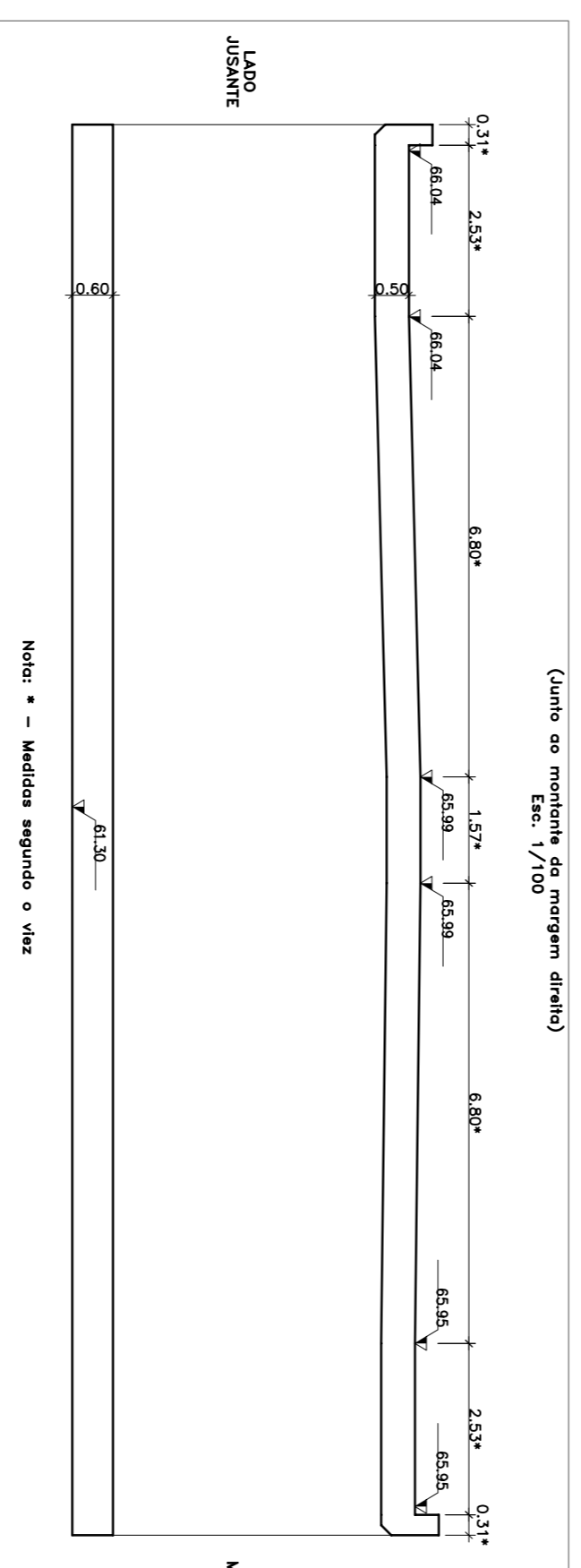


Coíças do Tabuleiro (Tosco)

Ponto	Cota(m)
A	65.95
B	65.99
C	66.04
D	65.92
E	65.93
F	65.98
G	65.90
H	65.92
I	65.93



MATERIAIS:
- ACO: A 500 NR
- BETÃO: Betão Armado C18/E
Estrutural: C25/30 (B30), S2, XC3, D25
RECOBRIMENTO DAS ARMADURAS:
Em Geral = 3cm
Nos Fundações = 4cm



DORT Divisão de Ordenamento de Território

Parceiros:

Colaborador: LICE/NGEBE, SILECA

Obs: 25000

Assunto: VIA ORIENTAL NO CONCELHO DE CASCAIS
TROÇO 1 - PROJETO DAS OBRAS DE ARTE INTERMEDIADAS - SASSOZEIROS - CARCANELOS

Pego: O.A.3
PLANTA, ALÇADOS E CORTES

Fase: PROJECTO DE EXECUÇÃO

Versão:

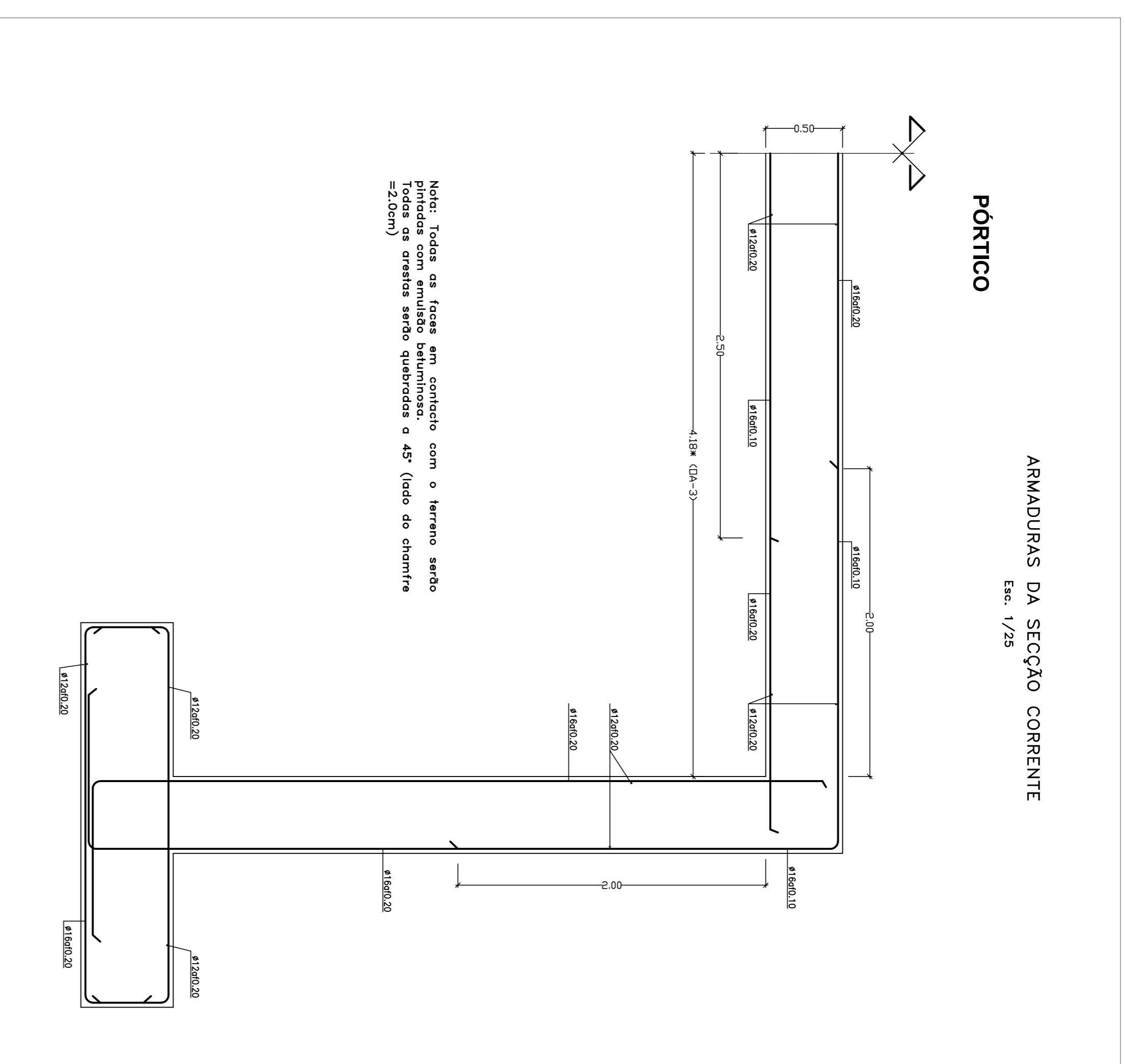
Escala: 1/100 1/200 ABRIL 2009

O Técnico: [Signature]

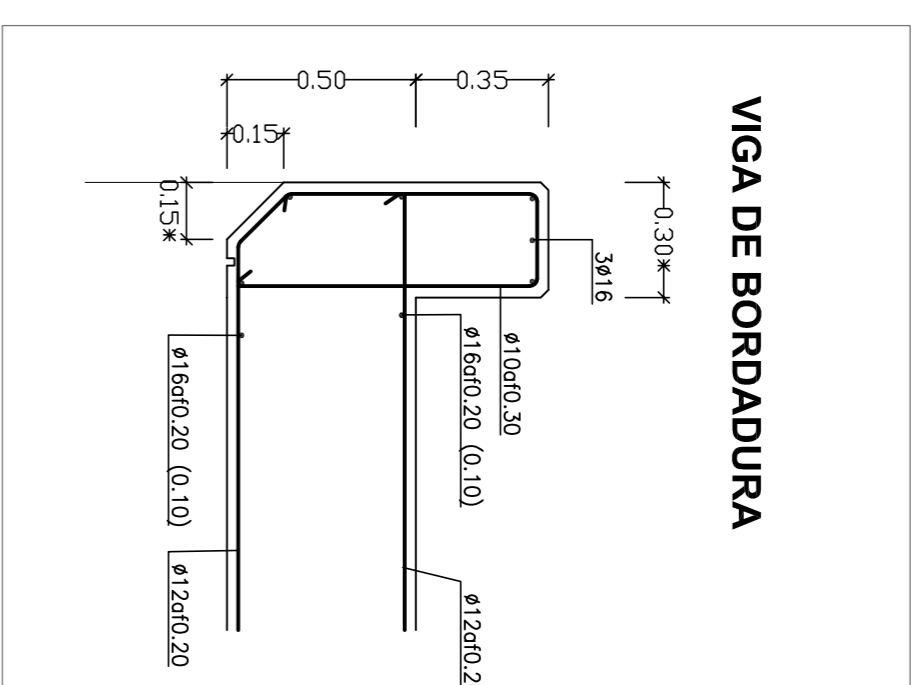
Código: [Signature]

Edição: [Signature]

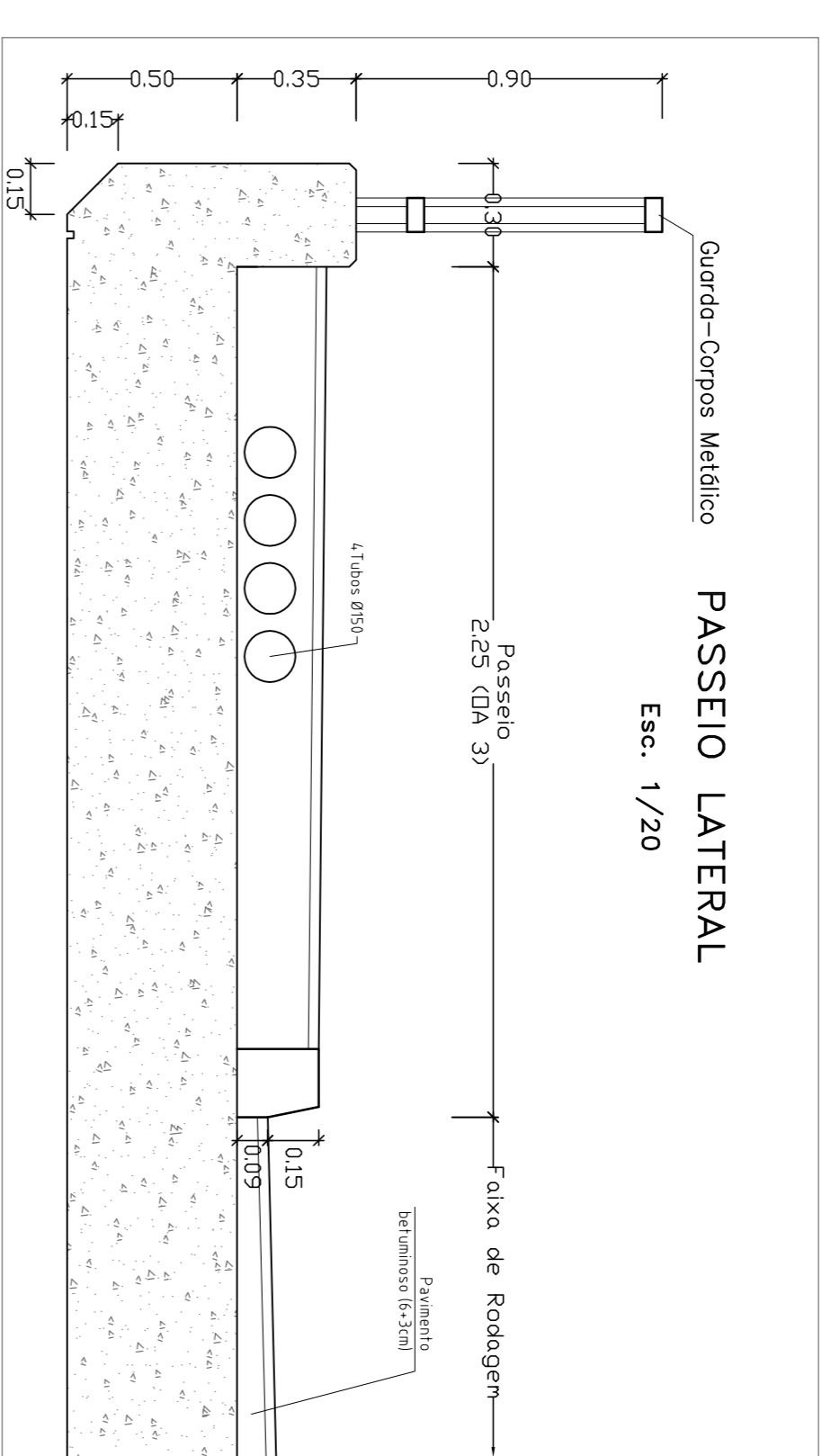
ARMADURAS DA SECÇÃO CORRENTE Esc. 1/25



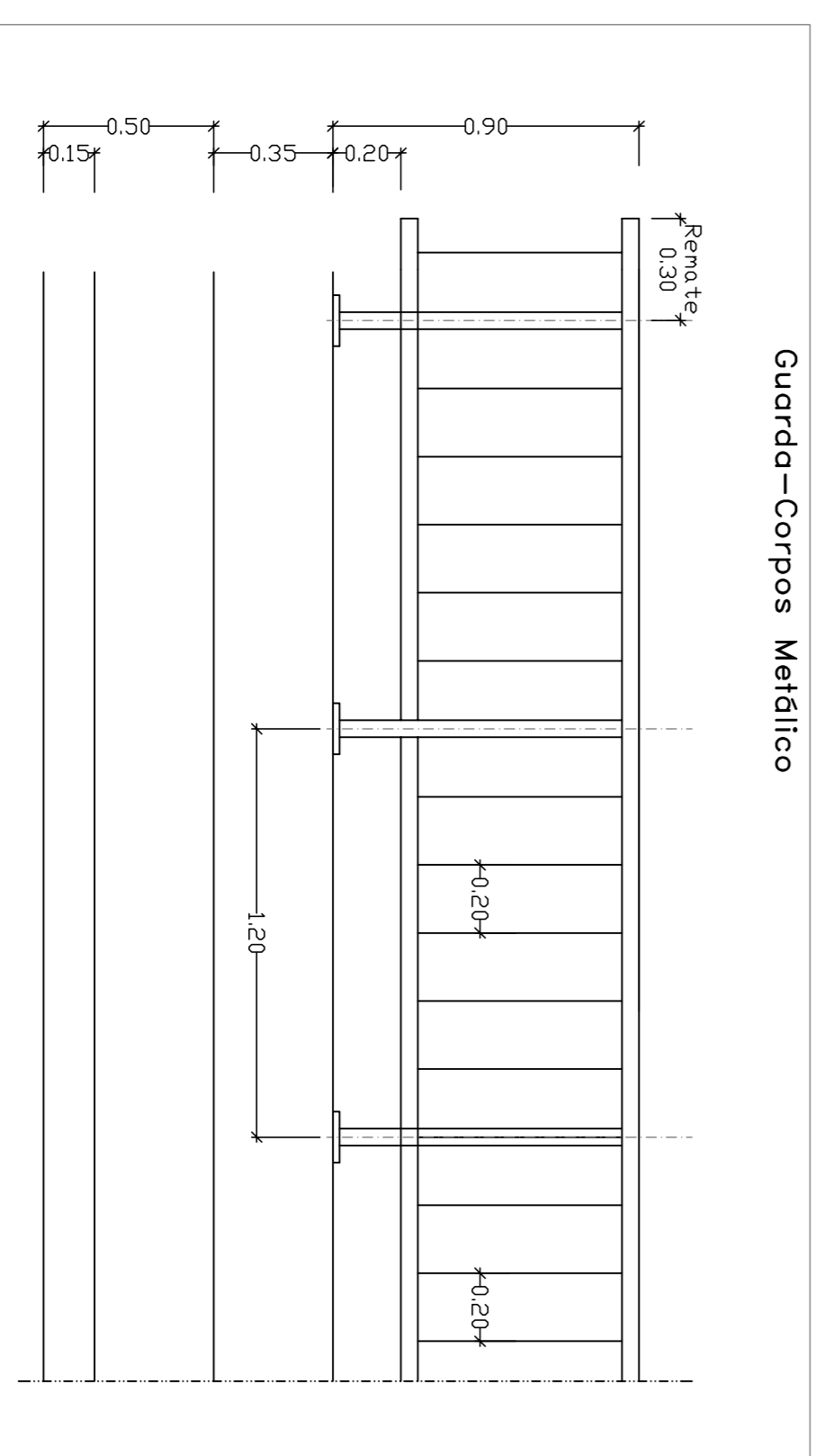
VIGA DE BORDADURA



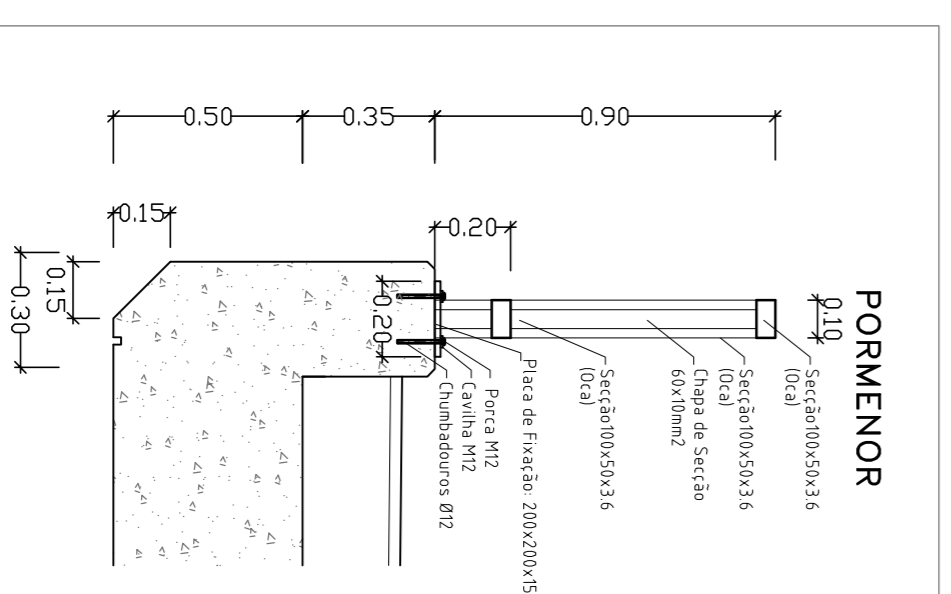
PASSEIO LATERAL Esc. 1/20



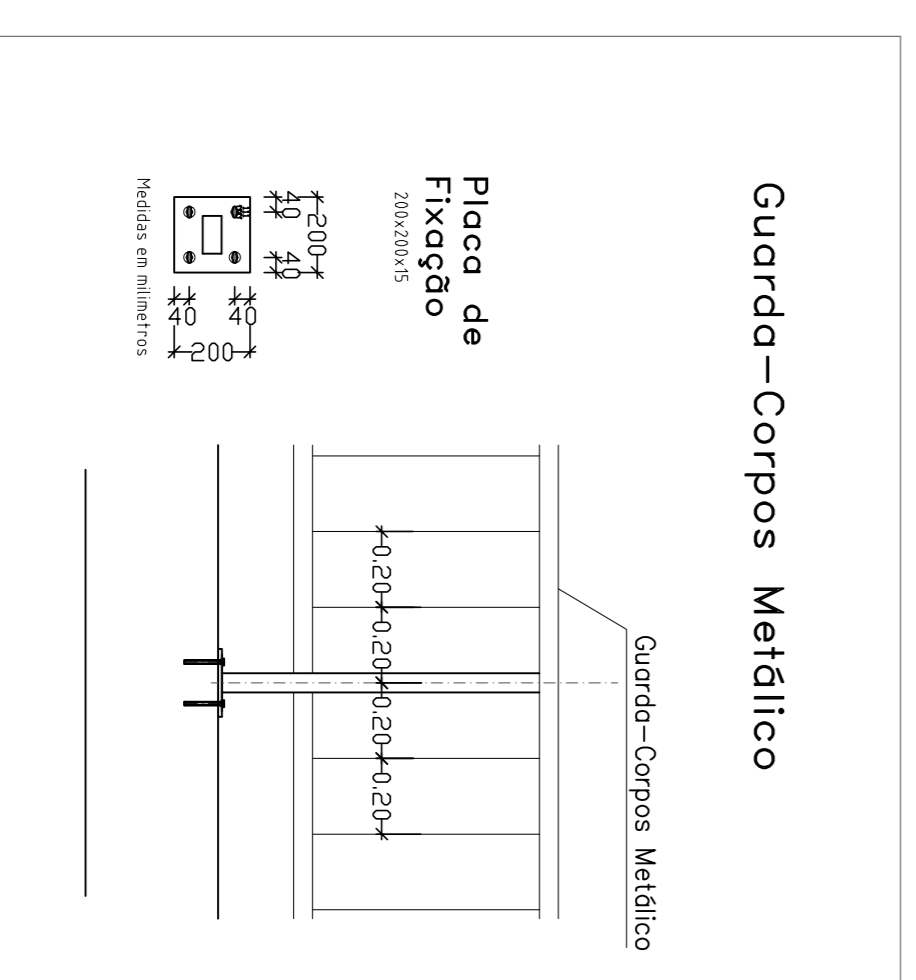
Guarda-Corpos Metálico



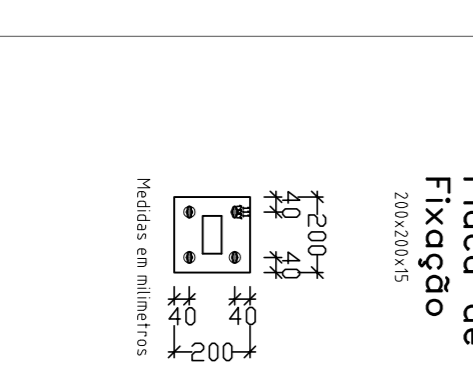
PORMENOR



Guarda-Corpos Metálico



Placa de Fixação



MATERIAIS:
- AÇOR A 500 NR
- BETAO
- REFORÇO EM BARRAS
- REFORÇO EM FIBRAS
- REFORÇO EM CEBOS (630), 52, XC3, D25
RECORRIMENTO DAS ARMADURAS:
Em Geral = 3cm
Nas Fundações = 4cm



DORT Divisão de Ordenamento de Território

Parceiros:
Associação Municipal de Cascais

Colaboradores:
Associação Municipal de Cascais
Associação Municipal de Cascais
Associação Municipal de Cascais

Assunto:
VIA ORIENTAL NO CONCELHO DE CASCAIS
TROÇO 1
- PROJECTO DAS OBRAS DE ARTE INTERMEDIADAS -
Local:
SASSOEROS - CARCANELOS

Pago:
O.A.3
BETÃO ARMADO E PORMENORES

Fase:
PROJECTO DE EXECUÇÃO

Edição:
1/20 1/25
Data:
ABRIL 2009

