

# Programa BIP/ZIP parcerias locais-

## A energia dos bairros em tempo de crise

Cidadania para a sustentabilidade  
OIDP

Helena Roseta  
Vereadora da Habitação, CML  
Cascais, 3.7.2013

# O conceito BIP-ZIP

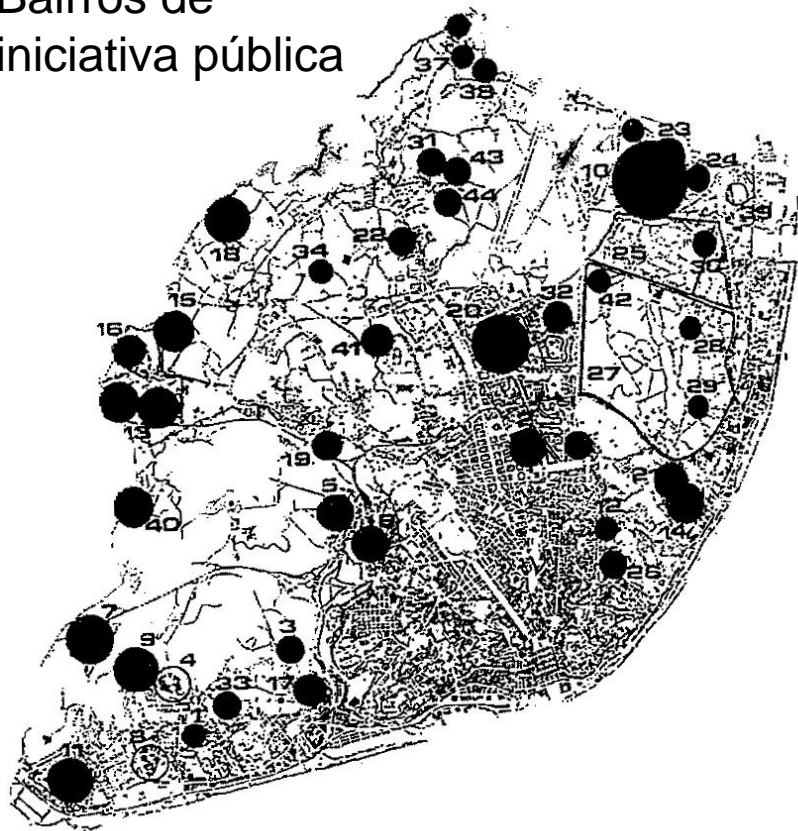
Lisboa é uma cidade de bairros. Todos diferentes. Cada bairro tem a sua história, a sua comunidade, a sua vivência. **Mas há bairros onde há menos cidade**, porque têm piores condições sociais, económicas, ambientais ou urbanísticas.

Durante décadas, a cidade investiu na sua expansão com apoio em grandes investimentos públicos. A partir dos anos 80, essa aposta centrou-se na **erradicação das barracas**.

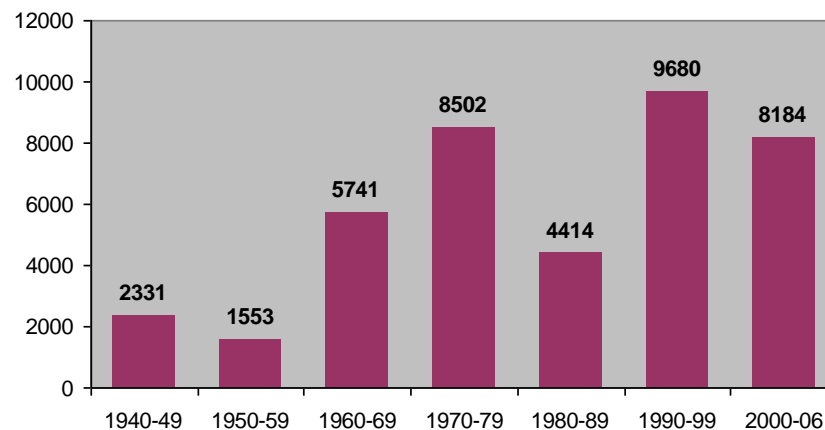
Em 2010, concluída a erradicação das barracas, partimos à procura dos bairros esquecidos, abandonados ou ignorados pelas prioridades municipais.

# A experiência de habitação pública em Lisboa

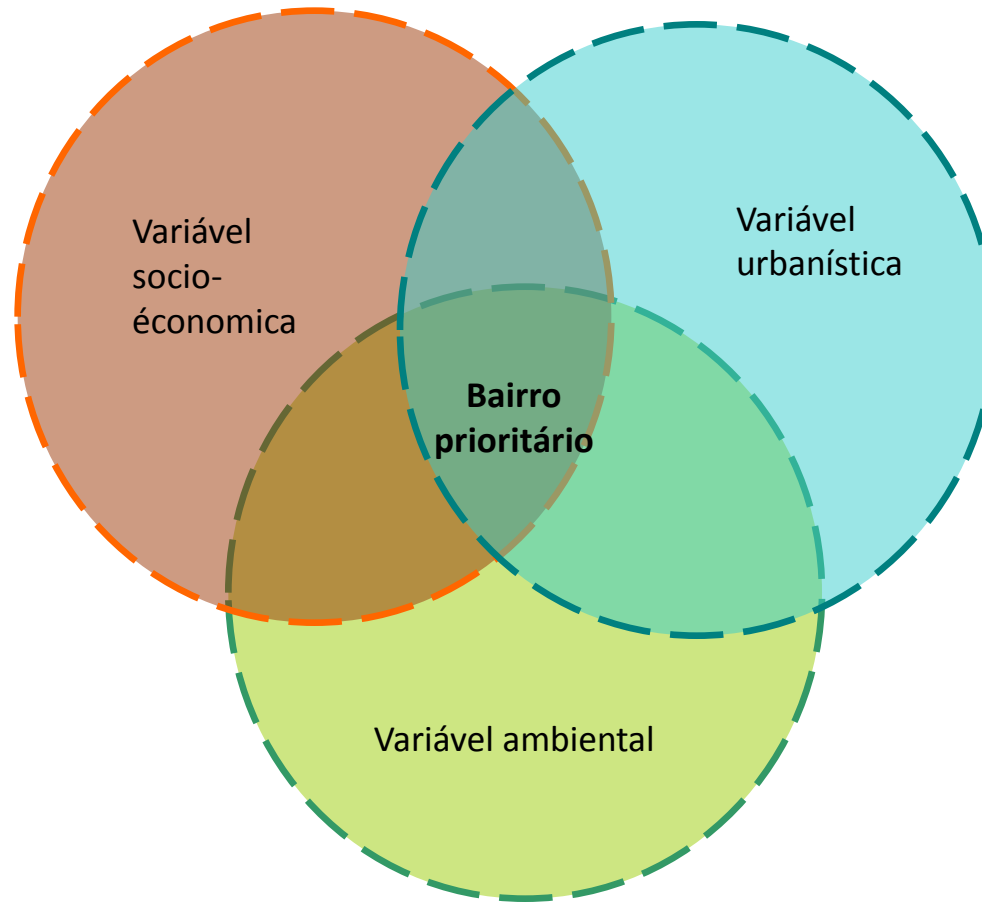
Bairros de  
iniciativa pública



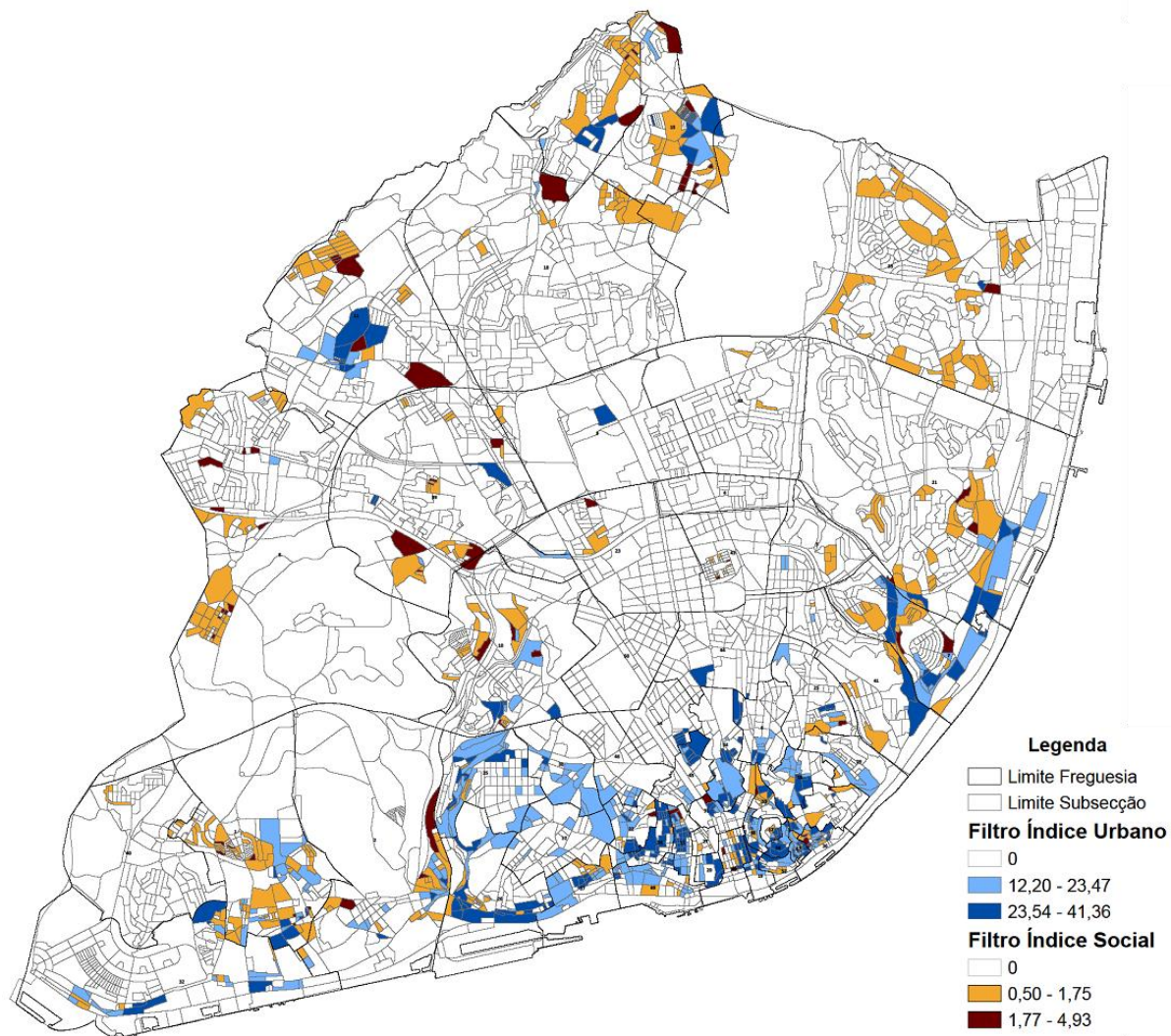
Evolução da promoção de habitação  
municipal entre 1940 e 2006



# Assim nasceu o conceito BIP/ZIP – Bairros e Zonas de Intervenção Prioritária

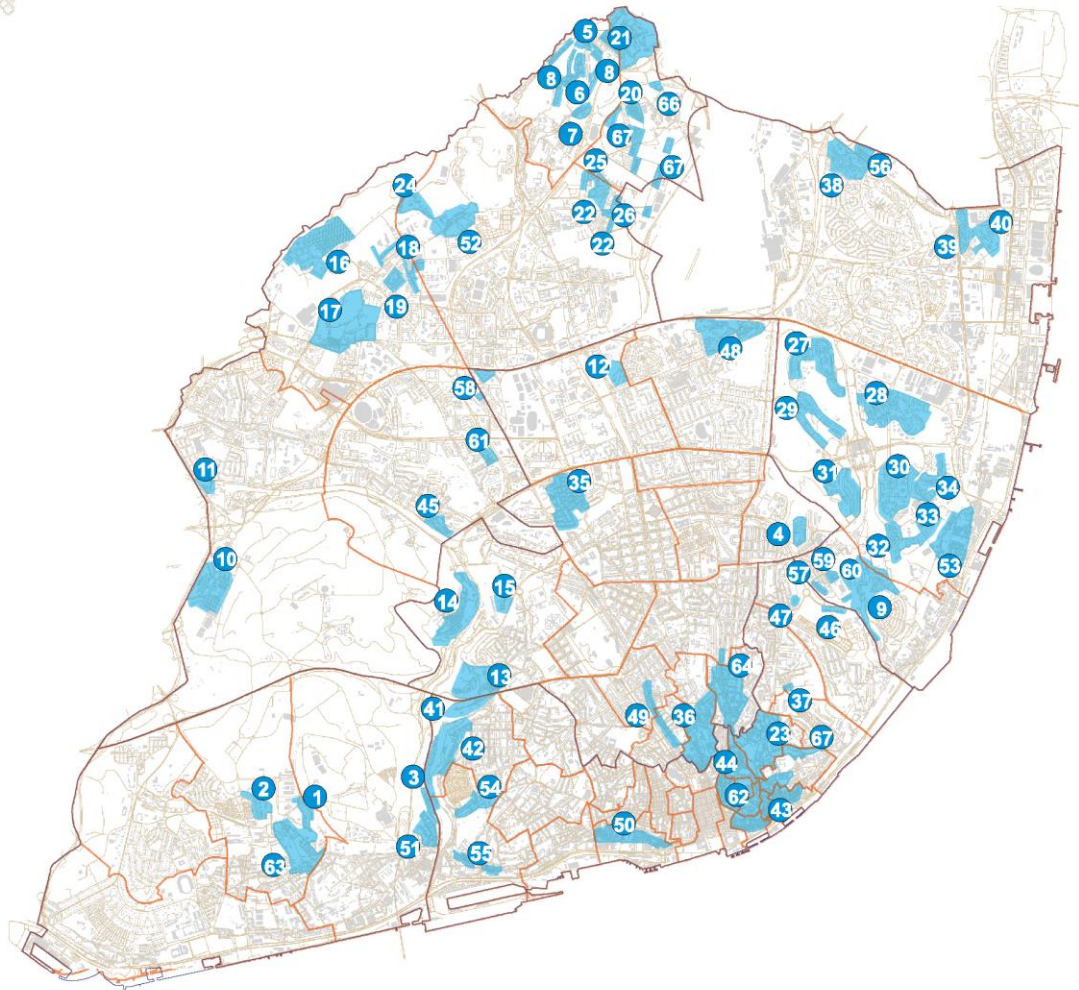


# O Conceito BIP-ZIP – Índice social e urbano





# O Carta dos BIP-ZIP



Foram identificados 67 territórios, que fazem parte da **Carta dos BIP-ZIP**, incluída no novo PDM.

A Carta dos BIP-ZIP representa o **compromisso do município de, nos próximos 10 anos, desenvolver programas e medidas que permitam aos BIP-ZIP passarem a ser bairros como os outros**, cujos moradores têm os mesmos direitos que todos os lisboetas.

# O Programa BIP-ZIP Parcerias Locais

Para apoiar o desenvolvimento de projectos que pudessem melhorar o “habitat” dos territórios BIP-ZIP, a Câmara lançou em 2011 a primeira edição do **Programa BIP-ZIP – Parcerias Locais**.

Este programa é **anual** e tem **1 milhão de euros** de orçamento, a atribuir mediante concurso a parcerias de pelo menos duas entidades, que se proponham, no espaço de um ano conceber, apresentar e desenvolver projectos para melhorar o seu bairro.

As parcerias podem constituir-se entre juntas de freguesia, associações locais, colectividades, organizações não-governamentais e até grupos informais.

# Obejctivos do Programa BIP-ZIP

Os projectos candidatos ao Programa BIP-ZIP Parcerias Locais devem contribuir para:

- fomentar a **cidadania e a auto-organização** dos moradores;
- contribuir para uma **imagem positiva** destes territórios onde se desenvolvem;
- criar um clima favorável ao **empreendedorismo e à capacidade de iniciativa** local.

Cada projecto não pode receber mais de 50.000€ e os promotores e parceiros são responsáveis pela sua concepção e execução, bem como pela avaliação e prestação de contas.



# Resultados do Programa BIP-ZIP

## Edições de 2011, 2012 e 2013

- 291 candidaturas propostas, 110 aprovadas
- 154 entidades envolvidas
- 59 dos 67 BIP-ZIP abrangidos, correspondendo a 108.500 habitantes
- 3,3 M € de apoio municipal aprovado

# Temáticas dos projectos

**PROMOÇÃO DA CIDADANIA**

**COMPETÊNCIAS E EMPREENDORISMO**

**MELHORAR A VIDA NO BAIRRO**

**PREVENÇÃO E INCLUSÃO**

**REABILITAÇÃO E REQUALIFICAÇÃO DE ESPAÇOS**

## QUAIS SÃO AS TEMÁTICAS DOS PROJECTOS?

PROMOÇÃO DA CIDADANIA

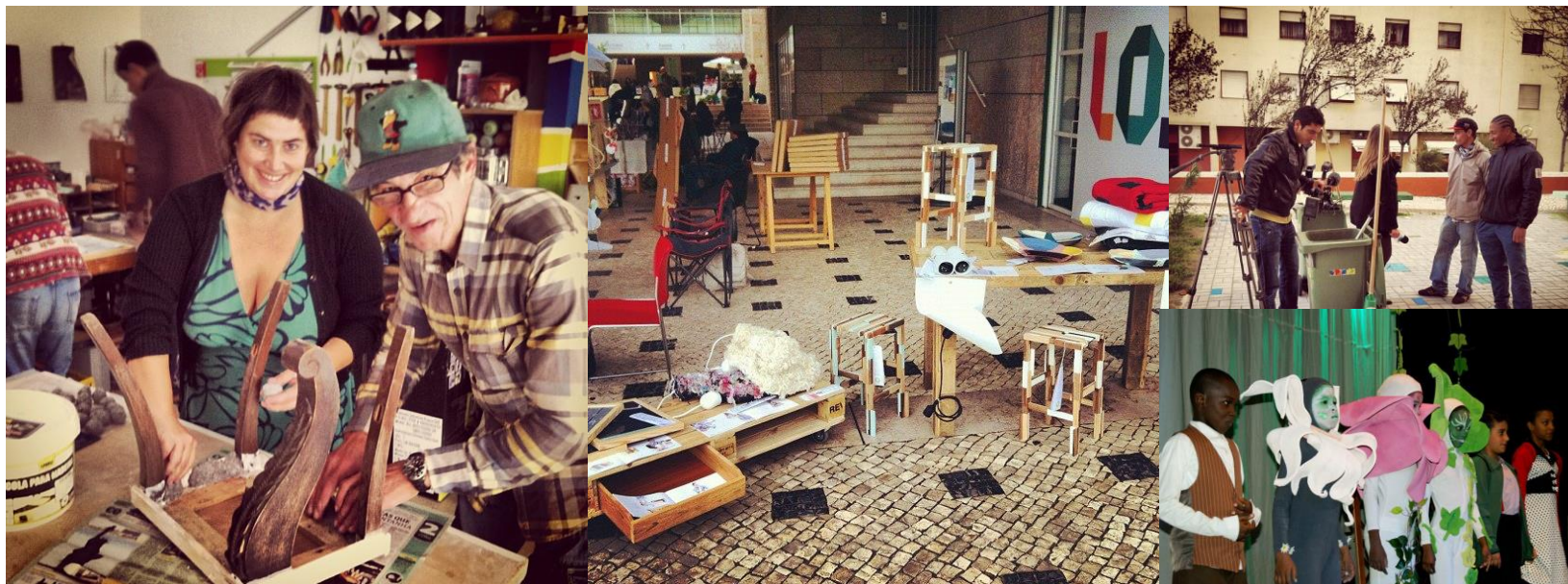
EXEMPLO: A LINHA



# QUAIS SÃO AS TEMÁTICAS DOS PROJECTOS?

COMPETÊNCIAS E EMPREENDORISMO

EXEMPLO: REMIX





## QUAIS SÃO AS TEMÁTICAS DOS PROJECTOS?

MELHORAR A VIDA NO BAIRRO

EXEMPLO: CASA COMUNITÁRIA DA MOURARIA  
(MOURADIA)



# QUAIS SÃO AS TEMÁTICAS DOS PROJECTOS?

PREVENÇÃO E INCLUSÃO

EXEMPLO: CARAVANA DA CIDADANIA





# QUAIS SÃO AS TEMÁTICAS DOS PROJECTOS?

REABILITAÇÃO E REQUALIFICAÇÃO DE  
ESPAÇOS

EXEMPLO: PRODAC NORTE



# A experiência dos GABIP

- Nos territórios que exigem uma profunda regeneração, apoiada por investimentos maiores, desenvolvemos uma ferramenta nova, os **GABIP**- gabinetes de apoio dos BIP-ZIP.
- Os GABIP, além de integrarem os serviços e empresas municipais, incluem a freguesia e a associação de moradores local. São verdadeiras **experiências de co-gestão urbana**, de geometria variável.

# Conclusões

Defendemos o "**planeamento emergente**", um conceito que envolve o planeamento para as pessoas, com as pessoas e também pelas pessoas.

**Proximidade, transversalidade e co-decisão** são modos de abordagem inerentes à regeneração BIP-ZIP.

Acreditamos na necessidade de conciliar a visão dos decisores com as ideias e visões dos cidadãos, para criar novas formas de consenso, as redes, ou "**heterarquias**", em vez das hierarquias tradicionais.



# A energia BIP-ZIP é a alma destes novos modelos de regeneração urbana



# Energia BIP/ZIP



# DENTRO DE TI Ó CIDADE

**ENERGIA BIP-ZIP**



**BAIROS e ZONAS**  
de Intervenção  
Prioritária de Lisboa