



RELATÓRIO DE EXECUÇÃO ORÇAMENTAL

junho 2013 (provisório)
CÂMARA MUNICIPAL DE CASCAIS

ÍNDICE

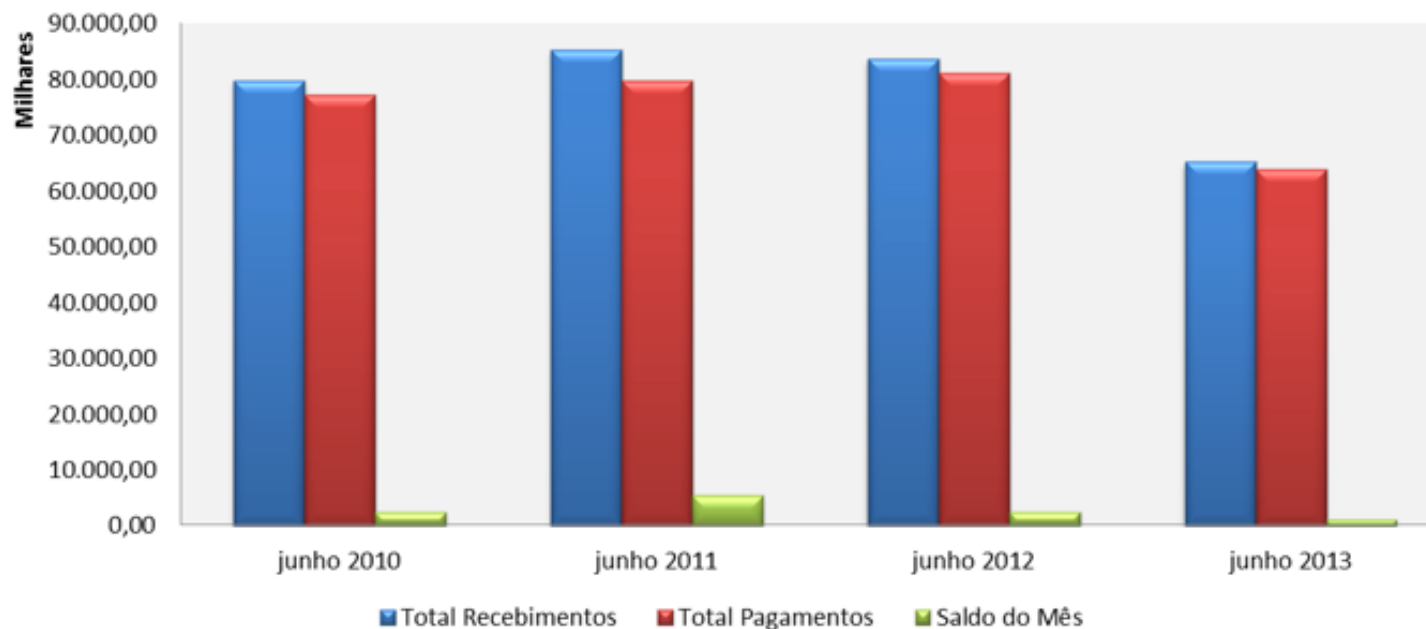
Análise Orçamental Global	3
Receita	5
Receitas Correntes	6
Receitas de Capital	12
Despesa	16
Despesas Correntes	19
Despesas de Capital	23
Grandes Opções do Plano (PPI+AMR)	26
Evolução Mensal da Liquidez do Município	28
Dívidas de Entidades Financiadoras	30

ANÁLISE ORÇAMENTAL GLOBAL

No quadro seguinte apresenta-se a evolução dos principais indicadores económicos da Autarquia de junho de 2010 a junho de 2013.

Principais indicadores económicos (Unidade Monetária: euros)	junho 2010	junho 2011	junho 2012	junho 2013
Total Recebimentos	79.792.905,44	85.312.275,68	83.714.032,00	65.203.112,17
Total Pagamentos	77.246.721,12	79.845.322,81	81.120.314,71	63.990.618,96
Saldo do Mês	2.546.184,32	5.466.952,87	2.593.717,29	1.212.493,21
Saldo de Correntes	12.169.409,17	8.252.842,08	284.236,49	1.990.430,77
Autonomia Financeira: $(1 - \text{Fundos OE} / \text{Total da Receita})$	86,8%	88,7%	89,0%	89,4%
Indicador de Desenvolvimento do Município: $(\text{Investimento} + \text{Transferências} / \text{Total da Despesa})$	24,2%	21,1%	20,2%	14,1%
Indicador de Desenvolvimento do Município per capita (euros): $(\text{Despesas de Investimento} + \text{Transferências de Capital} / \text{População Residente})$	89,62	79,70	79,70	43,66

Evolução dos Indicadores Económicos



O saldo de correntes (Receitas Correntes – Despesas Correntes) **garante o equilíbrio orçamental** libertando valores para cobertura de Investimento, o que se verifica no mês de junho de 2013.

O índice de **autonomia financeira** situou-se nos 89,4%, superior ao de junho de 2012.

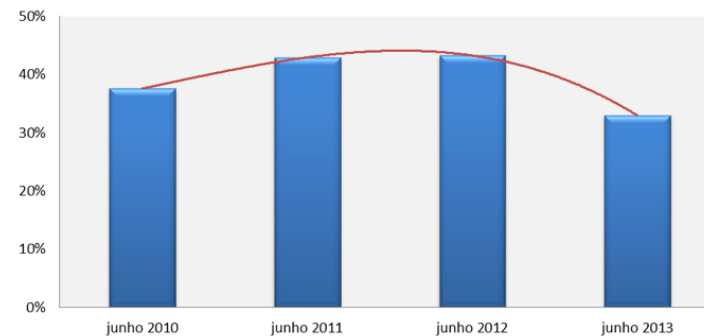
O índice de **desenvolvimento do Município** no final de junho de 2013 foi inferior aos anos anteriores em análise.

RECEITA

A percentagem da Receita Total atingiu, em junho de 2013, 32,9% relativamente ao valor orçamentado, o que em **valores absolutos representou € 65.203.112,17**, sendo que €8.000.000,00 correspondem à utilização do Empréstimo de Curto Prazo.

Receita (Unidade Monetária: euros)	junho 2010	junho 2011	junho 2012	junho 2013
Valor Orçamentado	212.423.168,50	198.782.288,45	193.631.781,87	197.943.379,00
Valor Executado	79.792.905,44	85.312.275,68	83.714.032,00	65.203.112,17
Taxa de Execução	37,6%	42,9%	43,2%	32,9%

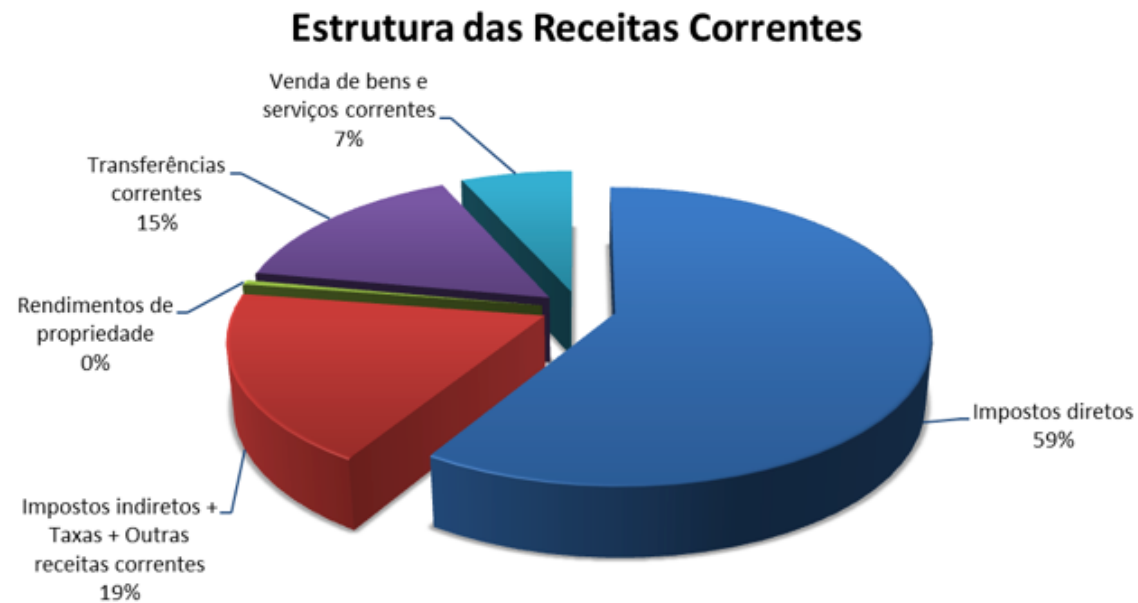
Evolução da taxa de execução da Receita



RECEITAS CORRENTES

A percentagem de realização da Receita Corrente foi, em junho de 2013 de 38,6%, o que corresponde, em valores absolutos, a uma arrecadação de **€ 56.017.005,83**.

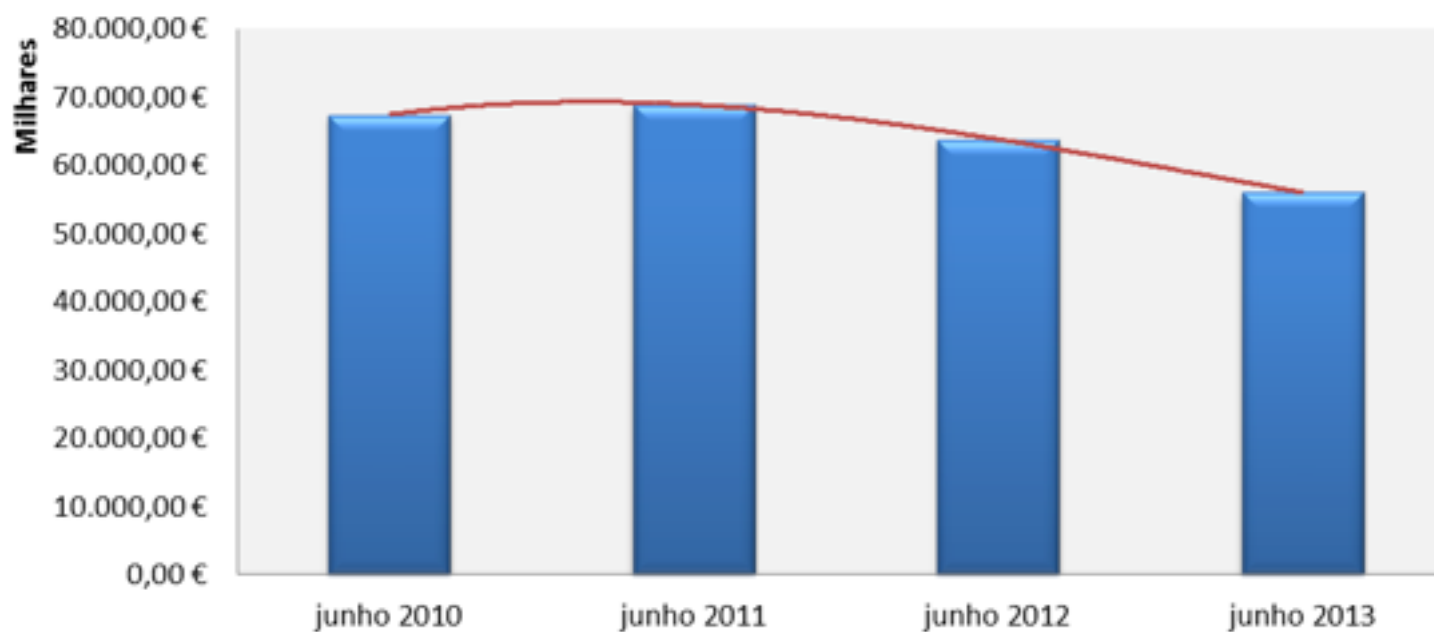
Receitas Correntes - junho 2013 (Unidade Monetária: euros)	Orçamento 2012	Execução 2012	%	Orçamento 2013	Execução 2013	%
Impostos diretos	84.098.739,00	36.122.443,16	43,0%	97.363.448,00	32.975.175,05	33,9%
Impostos indiretos	10.188.566,00	4.442.601,74	43,6%	11.696.785,00	7.174.529,57	61,3%
Taxas, multas e outras penalidades	8.086.772,00	2.851.818,79	35,3%	7.739.562,00	3.092.720,00	40,0%
Rendimentos da propriedade	1.899.000,00	1.096.947,62	57,8%	1.216.360,00	268.598,82	22,1%
Transferências correntes	27.159.878,00	13.569.755,99	50,0%	18.140.047,00	8.610.117,02	47,5%
- Fundos OE	18.380.911,00	9.186.756,00	50,0%	13.780.142,00	6.890.070,00	50,0%
- Outras	8.778.967,00	4.382.999,99	49,9%	4.359.905,00	1.720.047,02	39,5%
Venda de bens e serviços correntes	8.463.569,00	4.652.986,89	55,0%	8.624.280,00	3.776.531,70	43,8%
Outras receitas correntes	1.122.362,00	1.084.016,02	96,6%	383.512,00	119.333,67	31,1%
Total das Receitas Correntes	141.018.886,00	63.820.570,21	45,3%	145.163.994,00	56.017.005,83	38,6%



Em junho de 2013 **verificou-se uma diminuição nas Receitas Correntes** em relação a 2012, com particular incidência nas Receitas provenientes de “Rendimentos de Propriedade” e “Transferências correntes”.

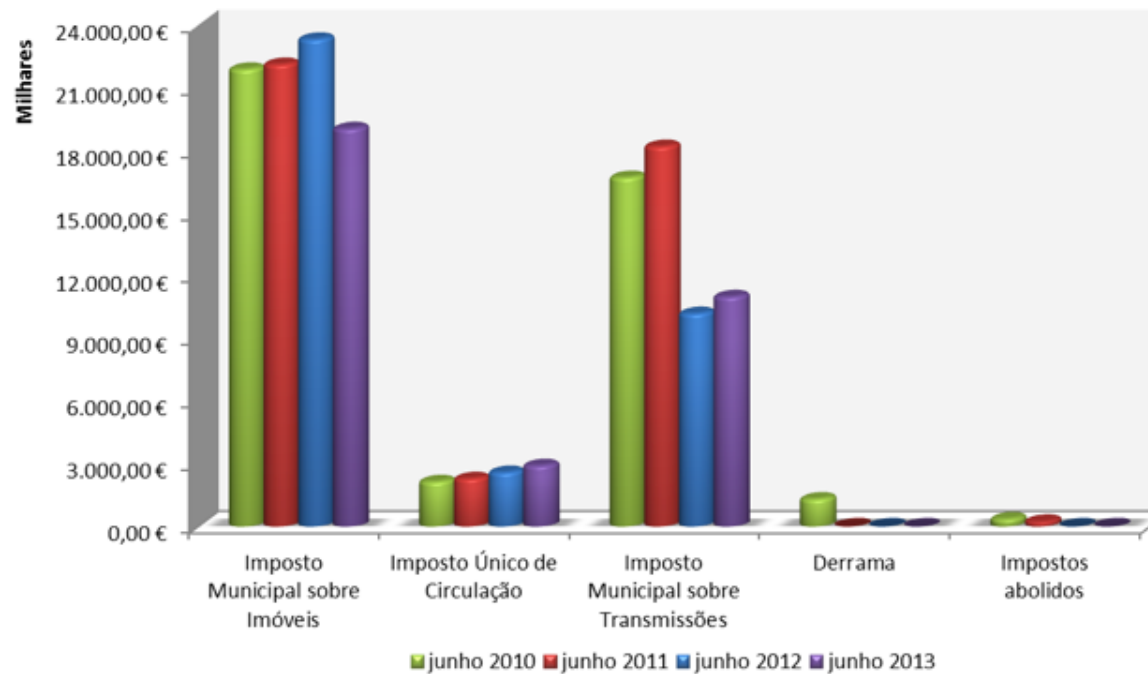
Evolução da Receita Corrente (Unidade Monetária: euros)	junho 2010	junho 2011	Variação 2010/2011	junho 2012	Variação 2011/2012	junho 2013	Variação 2012/2013
Impostos diretos	42.436.089,65	42.850.431,30	1,0%	36.122.443,16	(15,7%)	32.975.175,05	(8,7%)
Impostos indiretos + Taxas + Outras receitas correntes	5.618.536,48	7.470.738,56	33,0%	8.378.436,55	12,2%	10.386.583,24	24,0%
Rendimentos de propriedade	470.122,34	533.372,67	13,5%	1.096.947,62	105,7%	268.598,82	(75,5%)
Transferências correntes	13.450.059,64	12.893.679,69	(4,1%)	13.569.755,99	5,2%	8.610.117,02	(36,5%)
- Fundos OE	10.298.368,00	9.670.575,00	0,0%	9.186.756,00	(5,0%)	6.890.070,00	(25,0%)
- Outras	3.151.691,64	3.223.104,69	2,3%	4.382.999,99	36,0%	1.720.047,02	(60,8%)
Venda de bens e serviços correntes	5.478.222,18	5.138.545,81	(6,2%)	4.652.986,89	(9,4%)	3.776.531,70	(18,8%)
Total das Receitas Correntes	67.453.030,29	68.886.768,03	2,1%	63.820.570,21	(7,4%)	56.017.005,83	(12,2%)

Evolução das Receitas Correntes



Evolução dos Impostos Diretos (Unidade Monetária: euros)	junho 2010	junho 2011	Variação 2010/2011	junho 2012	Variação 2011/2012	junho 2013	Variação 2012/2013
Imposto Municipal sobre Imóveis	21.894.746,06	22.123.977,68	1,0%	23.329.850,13	5,5%	19.046.625,25	(18,4%)
Imposto Único de Circulação	2.147.745,88	2.293.833,35	6,8%	2.591.489,59	13,0%	2.916.454,01	12,5%
Imposto Municipal sobre Transmissões	16.709.256,40	18.196.678,22	8,9%	10.198.652,60	(44,0%)	11.003.021,21	7,9%
Derrama	1.318.331,56	0,00	0,0%	0,00	0,0%	0,00	0,0%
Impostos abolidos	366.009,75	235.942,05	(35,5%)	2.450,84	(99,0%)	9.074,58	0,0%
Total de Receitas de Impostos Directos	42.436.089,65	42.850.431,30	1,0%	36.122.443,16	(15,7%)	32.975.175,05	(8,7%)

Evolução da Estrutura dos Impostos Directos



As receitas provenientes do **“Imposto Municipal sobre Imóveis” (IMI)** tiveram uma execução inferior (€19.046.625,25), comparativamente com o mês de junho de 2012 (€ 23.329.850,13).

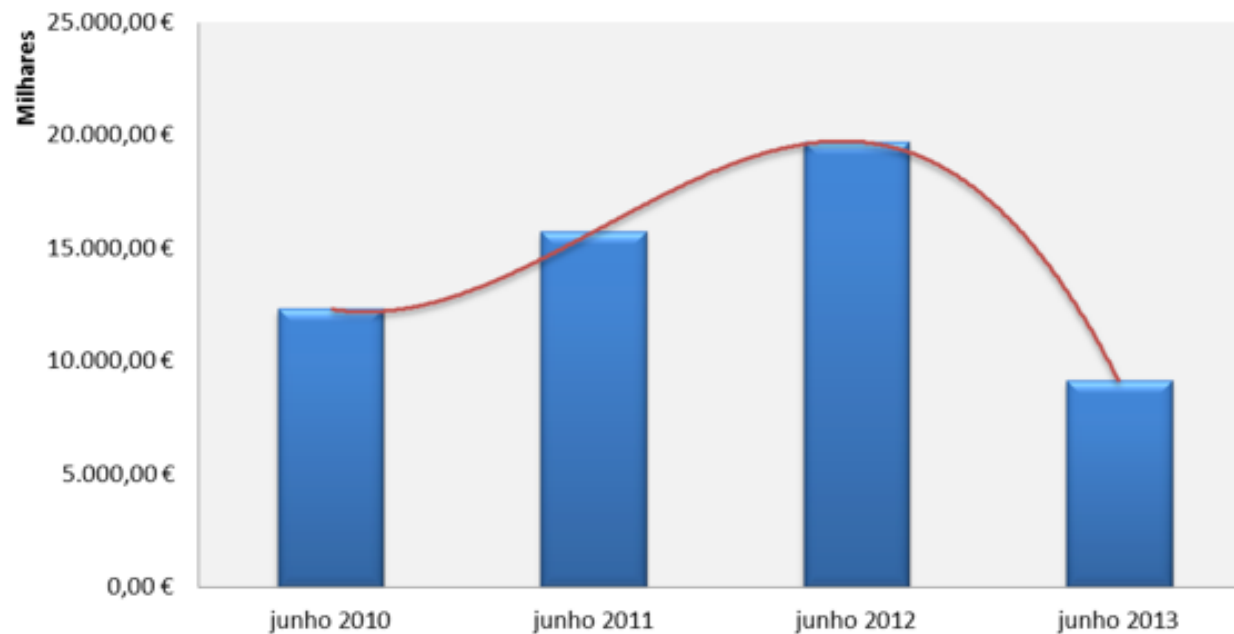
○ **“Imposto Municipal sobre Transmissões” (IMT)** é superior ao de junho de 2012 (7,9%).

RECEITAS DE CAPITAL

A percentagem de execução das Receitas de Capital em junho de 2013 foi de 17,3% do valor orçamentado.

Receitas Capital - junho 2013 (Unidade Monetária: euros)	Orçamento	Execução	%
Venda de bens de investimento	39.932.092,00	389.828,90	1,0%
Transferências de capital	2.096.101,00	73.967,25	3,5%
- Fundos OE	0,00	0,00	0,0%
- Outras	2.096.101,00	73.967,25	3,5%
Ativos financeiros	120,00	0,00	0,0%
Passivos financeiros	8.395.087,00	8.000.000,00	95,3%
Outras receitas de capital	2.355.975,00	668.841,23	28,4%
Total das Receitas de Capital	52.779.375,00	9.132.637,38	17,3%

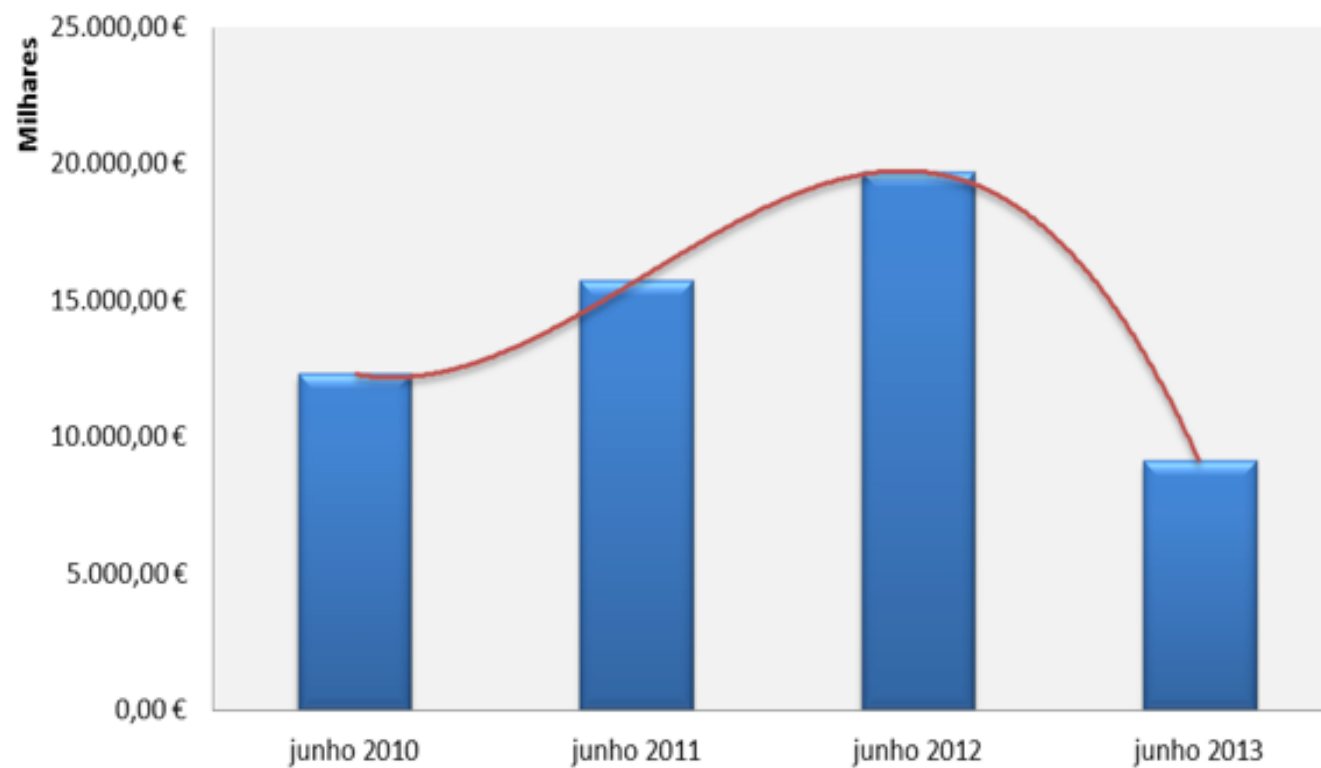
Evolução das Receitas de Capital



Relativamente às Receitas de Capital cobradas nos anos em análise, assiste-se a uma diminuição em junho de 2013 (€9.132.637,38). A taxa de execução mais elevada nas Receitas de Capital verifica-se nos “Passivos Financeiros” (95,3%), resultado da utilização do empréstimo de Curto Prazo.

Evolução da Receita Capital (Unidade Monetária: euros)	junho 2010	junho 2011	Variação 2010/2011	junho 2012	Variação 2011/2012	junho 2013	Variação 2012/2013
Venda de bens de investimento	156.664,74	751.160,50	0,0%	105.260,00	(86,0%)	389.828,90	270,3%
Transferências de capital	5.032.109,43	1.804.958,57	(64,1%)	1.180.666,10	(34,6%)	73.967,25	(93,7%)
- Fundos OE	273.990,00	0,00	0,0%	0,00	0,0%	0,00	0,0%
- Outras	4.758.119,43	1.804.958,57	(62,1%)	1.180.666,10	(34,6%)	73.967,25	(93,7%)
Ativos financeiros	0,00	0,00	0,0%	0,00	0,0%	0,00	0,0%
Passivos financeiros	5.960.269,64	12.625.300,81	0,0%	17.983.496,75	0,0%	8.000.000,00	(55,5%)
Outras receitas de capital	1.174.841,42	536.984,19	(54,3%)	433.235,14	(19,3%)	668.841,23	54,4%
Total das Receitas de Capital	12.323.885,23	15.718.404,07	27,5%	19.702.657,99	25,3%	9.132.637,38	(53,6%)

Evolução das Receitas de Capital

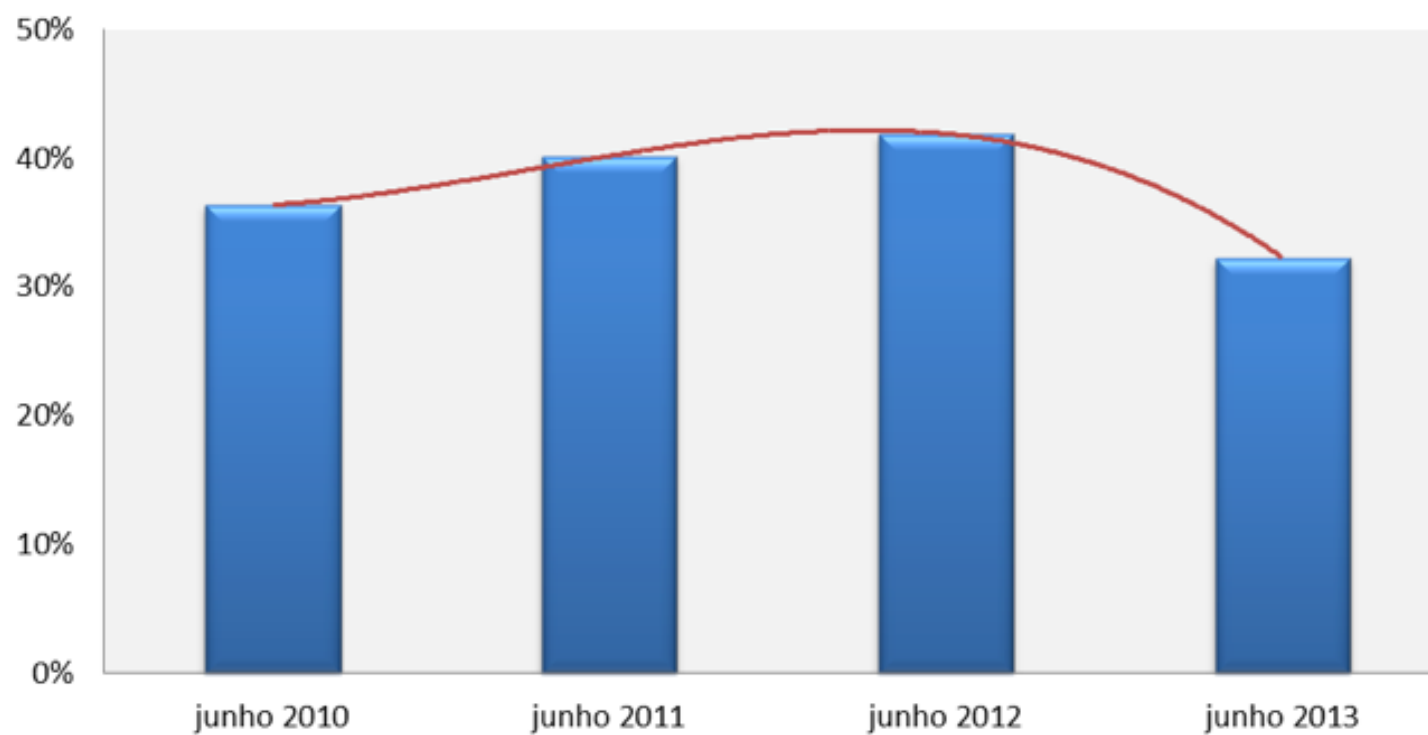


DESPESA

A percentagem de realização do Orçamento da Despesa em junho de 2013 atingiu os 32,3%, o que representou um nível de pagamentos de € 63.990.618,96.

Despesa (Unidade Monetária: euros)	junho 2010	junho 2011	junho 2012	junho 2013
Valor Orçamentado	212.423.168,50	198.782.288,45	193.631.781,87	198.318.393,92
Valor Executado	77.246.721,12	79.845.322,81	81.120.314,71	63.990.618,96
Taxa de Execução	36,4%	40,2%	41,9%	32,3%

Evolução da taxa de execução da Despesa



Designação (Unidade Monetária: euros)	2012 junho									2013 junho									Var. Período Homólogo
	Dotação actual	Cabimentado	% de Cabim.	Comprometido	% de Compro.	Facturado	% de Fact.	Pago	% de Execução	Dotação actual	Cabimentado	% de Cabim.	Comprometido	% de Compro.	Facturado	% de Fact.	Pago	% de Execução	
Despesas com o pessoal	31.480.385,00	15.773.181,20	50,10%	15.674.289,40	49,79%	15.187.628,09	48,24%	15.082.969,13	47,91%	33.585.025,00	17.417.797,46	51,9%	16.991.490,58	50,6%	16.867.451,93	50,2%	16.510.424,75	49,2%	9,5%
Aquisição de bens e serviços	67.618.411,00	62.661.464,93	92,67%	56.138.541,01	83,02%	34.975.800,07	51,73%	32.207.160,91	47,63%	74.701.287,00	67.292.541,89	90,1%	59.858.780,18	80,1%	36.105.445,43	48,3%	25.644.100,16	34,3%	(20,4%)
Juros e outros encargos	2.556.180,00	2.302.049,62	90,06%	2.302.049,62	90,06%	720.910,95	28,20%	714.544,49	27,95%	3.170.959,00	3.163.049,49	99,8%	2.675.283,77	84,4%	470.861,27	14,8%	353.555,32	11,1%	(50,5%)
Transferências correntes	26.112.570,00	21.736.648,80	83,24%	20.315.771,57	77,80%	15.189.432,78	58,17%	13.006.548,37	49,81%	25.136.536,00	20.797.029,15	82,7%	17.642.811,21	70,2%	12.251.121,98	48,7%	10.106.908,54	40,2%	(22,3%)
Subsídios	355.128,00	355.117,77	100,00%	355.117,77	100,00%	355.117,77	100,00%	355.117,77	100,00%	1.350.010,00	0,00	0,0%	0,00	0,0%	0,00	0,0%	0,00	0,0%	0,0%
Outras despesas correntes	4.163.877,87	2.297.473,49	55,18%	2.297.073,49	55,17%	2.196.404,27	52,75%	2.169.993,05	52,11%	2.199.845,92	1.909.187,10	86,8%	1.838.697,00	83,6%	1.452.942,84	66,0%	1.411.586,29	64,2%	(34,9%)
Despesas Correntes	132.286.551,87	105.125.935,81	79,47%	97.082.842,86	73,39%	68.625.293,93	51,88%	63.536.333,72	48,03%	140.143.662,92	110.579.605,09	78,9%	99.007.062,74	70,6%	67.147.823,45	47,9%	54.026.575,06	38,6%	(15,0%)
Aquisição de bens de capital	36.435.538,00	30.360.634,71	83,33%	28.550.492,81	78,36%	13.876.536,22	38,09%	12.103.242,23	33,22%	38.910.923,00	30.649.212,80	78,8%	23.146.512,50	59,5%	13.830.976,99	35,5%	7.158.516,42	18,4%	(40,9%)
Transferências de capital	12.401.752,00	9.789.134,62	78,93%	9.492.208,85	76,54%	4.634.175,20	37,37%	4.313.989,30	34,79%	7.865.056,00	5.684.350,22	72,3%	4.560.631,17	58,0%	2.553.975,18	32,5%	1.835.993,17	23,3%	(57,4%)
Ativos financeiros	10,00	0,00	0,00%	0,00	0,00%	0,00	0,00%	0,00	0,00%	10,00	0,00	0,0%	0,00	0,0%	0,00	0,0%	0,00	0,0%	0,0%
Passivos financeiros	12.000.000,00	11.797.000,00	98,31%	11.797.000,00	98,31%	1.160.451,52	9,67%	1.126.497,85	9,39%	11.290.000,00	11.200.001,00	99,2%	3.200.001,00	28,3%	1.531.995,00	13,6%	937.859,84	8,3%	(16,7%)
Outras despesas de capital	507.930,00	58.008,64	11,42%	51.521,05	10,14%	40.389,37	7,95%	40.251,61	7,92%	108.742,00	41.679,87	38,3%	39.501,87	36,3%	37.480,96	34,5%	31.674,47	29,1%	0,0%
Despesas de Capital	61.345.230,00	52.004.777,97	84,8%	49.891.222,71	81,3%	19.711.552,31	32,1%	17.583.980,99	28,7%	58.174.731,00	47.575.243,89	81,8%	30.946.646,54	53,2%	17.954.428,13	30,9%	9.964.043,90	17,1%	(43,3%)
Total das Despesas	193.631.781,87	157.130.713,78	81,1%	146.974.065,57	75,9%	88.336.846,24	45,6%	81.120.314,71	41,9%	198.318.393,92	158.154.848,98	79,7%	129.953.709,28	65,5%	85.102.251,58	42,9%	63.990.618,96	32,3%	(21,1%)

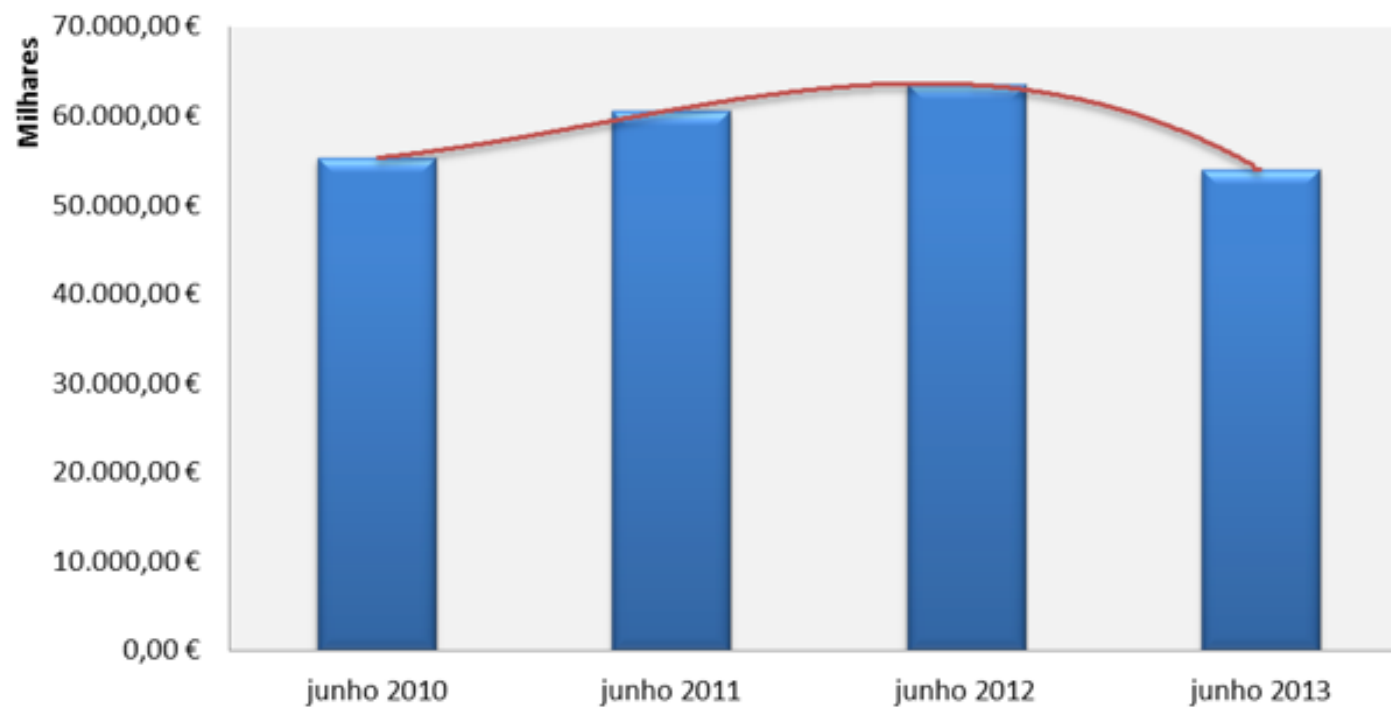
Comparativamente ao período homólogo do ano anterior assiste-se a uma diminuição da despesa total (PAGA) de € 81.120.314,71 para € 63.990.618,96, para a qual contribuíram os pagamentos efetuados no âmbito da “Despesa Capital” que diminuíram 43,3% em relação a 2012.

DESPESAS CORRENTES

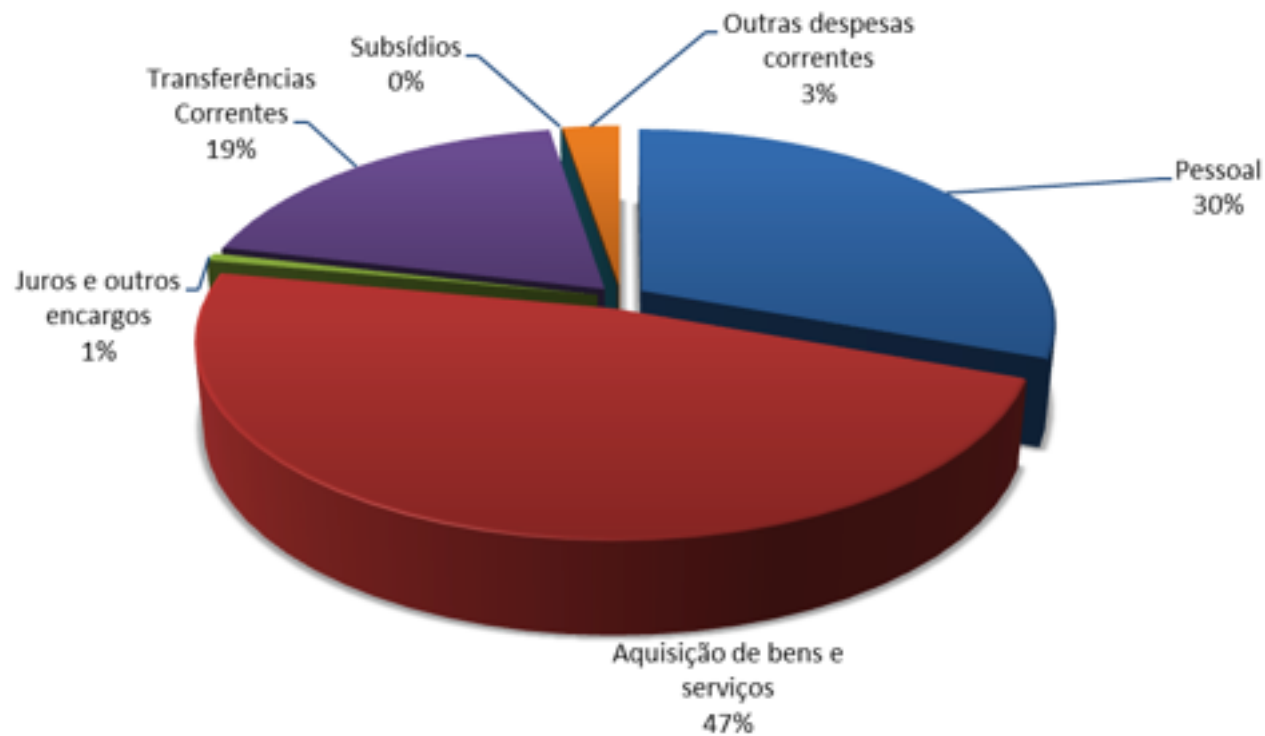
O grau de execução orçamental das Despesas Correntes foi de 38,6%, cifrando-se o volume de pagamentos em € 54.026.575,06, sendo as taxas de execução mais elevadas as relativas às “Despesas de Pessoal” (49,2%) e “Outras despesas correntes” (64,2%).

Despesas Correntes - junho 2013 (Unidade Monetária: euros)	Orçamento	Facturado Execução	% Facturado	Pago Execução	% Pago
Pessoal	33.585.025,00	16.867.451,93	50,2%	16.510.424,75	49,2%
Aquisição de bens e serviços	74.701.287,00	36.105.445,43	48,3%	25.644.100,16	34,3%
Juros e outros encargos	3.170.959,00	470.861,27	14,8%	353.555,32	11,1%
Transferências	25.136.536,00	12.251.121,98	48,7%	10.106.908,54	40,2%
Subsídios	1.350.010,00	0,00	0,0%	0,00	0,0%
Outras despesas correntes	2.199.845,92	1.452.942,84	66,0%	1.411.586,29	64,2%
Total das Despesas Correntes	140.143.662,92	67.147.823,45	47,9%	54.026.575,06	38,6%

Evolução das Despesas Correntes



Estrutura das Despesas Correntes



Na estrutura das Despesas Correntes em junho de 2013, os custos com maior peso são as “Despesas de Aquisição de Bens e Serviços” (47%), “Despesas de Pessoal” (30%) e “Transferências Correntes” (19%).

Rubrica	Aquisição de Serviços	Junho 12						Junho 13					
		Dotação Actual	Cabimentado	Comprometido	% Comprometido	Pago	% Pago	Dotação Actual	Cabimentado	Comprometido	% Comprometido	Pago	% Pago
020201	Encargos das instalações	4.680.089,00	4.421.974,83	3.641.971,83	77,8%	2.463.664,36	52,6%	4.779.467,00	3.182.541,37	2.608.267,58	54,6%	1.135.473,63	23,8%
020202	Limpeza e higiene	1.263.084,00	1.184.447,94	1.184.447,94	93,8%	523.835,78	41,5%	1.190.147,00	1.080.398,22	624.648,47	52,5%	301.456,09	25,3%
020203	Conservação de bens	850.517,00	555.271,64	429.569,01	50,5%	212.321,21	25,0%	826.115,00	645.695,89	533.264,26	64,6%	369.142,77	44,7%
020204	Locação de edifícios	580.675,00	464.211,24	464.211,24	79,9%	256.652,91	44,2%	568.027,00	509.576,37	509.576,37	89,7%	262.231,44	46,2%
020206	Locação de material de transporte	219.925,00	158.240,65	92.940,65	42,3%	53.758,19	24,4%	143.387,00	142.522,78	53.662,78	37,4%	35.503,02	24,8%
020208	Locação de outros bens	404.280,00	294.058,89	237.997,76	58,9%	59.989,29	14,8%	629.571,00	575.656,44	402.941,08	64,0%	308.806,85	49,1%
020209	Comunicações	1.592.647,00	1.530.054,44	1.215.435,21	76,3%	834.141,16	52,4%	1.468.514,00	1.458.732,31	1.458.412,02	99,3%	600.120,74	40,9%
020210	Transportes	1.281.218,00	1.220.805,45	720.456,95	56,2%	334.885,79	26,1%	1.868.451,00	1.546.389,21	680.543,87	36,4%	448.687,86	24,0%
020211	Representação dos serviços	15.501,00	3.557,40	1.105,95	7,1%	957,40	6,2%	2.500,00	0,00	0,00	0,0%	0,00	0,0%
020212	Seguros	510.548,00	439.534,69	274.244,98	53,7%	169.949,78	33,3%	502.255,00	340.083,68	339.692,62	67,6%	229.375,35	45,7%
020213	Deslocações e estadas	121.818,00	95.635,08	83.246,64	68,3%	52.857,45	43,4%	140.495,00	96.081,57	80.579,49	57,4%	59.811,52	42,6%
020214	Estudos, pareceres, projectos e consultadoria	2.153.739,00	1.690.465,60	1.514.034,60	70,3%	836.703,10	38,8%	1.281.102,00	1.209.804,29	1.096.459,79	85,6%	340.925,30	26,6%
020215	Formação	160.300,00	98.420,07	96.419,62	60,1%	47.352,23	29,5%	125.081,00	82.498,71	55.321,87	44,2%	21.675,98	17,3%
020216	Seminários, exposições e similares	73.056,00	60.874,14	58.014,14	79,4%	46.046,63	63,0%	104.749,00	79.438,49	28.538,39	27,2%	5.883,96	5,6%
020217	Publicidade	1.198.216,00	956.645,12	653.032,27	54,5%	475.416,50	39,7%	983.347,00	886.642,23	705.220,40	71,7%	355.961,48	36,2%
020218	Vigilância e segurança	2.545.400,00	2.475.672,99	2.475.599,78	97,3%	1.458.664,66	57,3%	2.099.281,00	1.946.440,26	1.944.324,18	92,6%	808.081,25	38,5%
020219	Assistência técnica	1.017.611,00	901.053,52	655.569,63	64,4%	281.005,40	27,6%	1.172.707,00	1.027.507,80	760.350,07	64,8%	317.849,22	27,1%
020220	Outros trabalhos especializados	32.886.823,00	31.264.591,58	30.487.892,56	92,7%	17.465.693,98	53,1%	41.757.421,00	40.687.778,90	39.647.286,09	94,9%	15.492.562,65	37,1%
020224	Encargos de cobrança de receitas	2.857.394,00	2.857.394,00	2.857.394,00	100,0%	1.993.341,38	69,8%	2.361.199,00	2.317.655,73	850.836,50	36,0%	850.836,50	36,0%
020225	Outros serviços	6.094.886,00	5.467.114,80	4.338.069,48	71,2%	1.611.752,00	26,4%	5.804.544,00	4.122.477,04	3.551.454,37	61,2%	1.462.793,97	25,2%
	Total	60.507.727,00	56.140.024,07	51.481.654,24	85,1%	29.178.989,20	48,2%	67.808.360,00	61.937.921,29	55.931.380,20	82,5%	23.407.179,58	34,5%

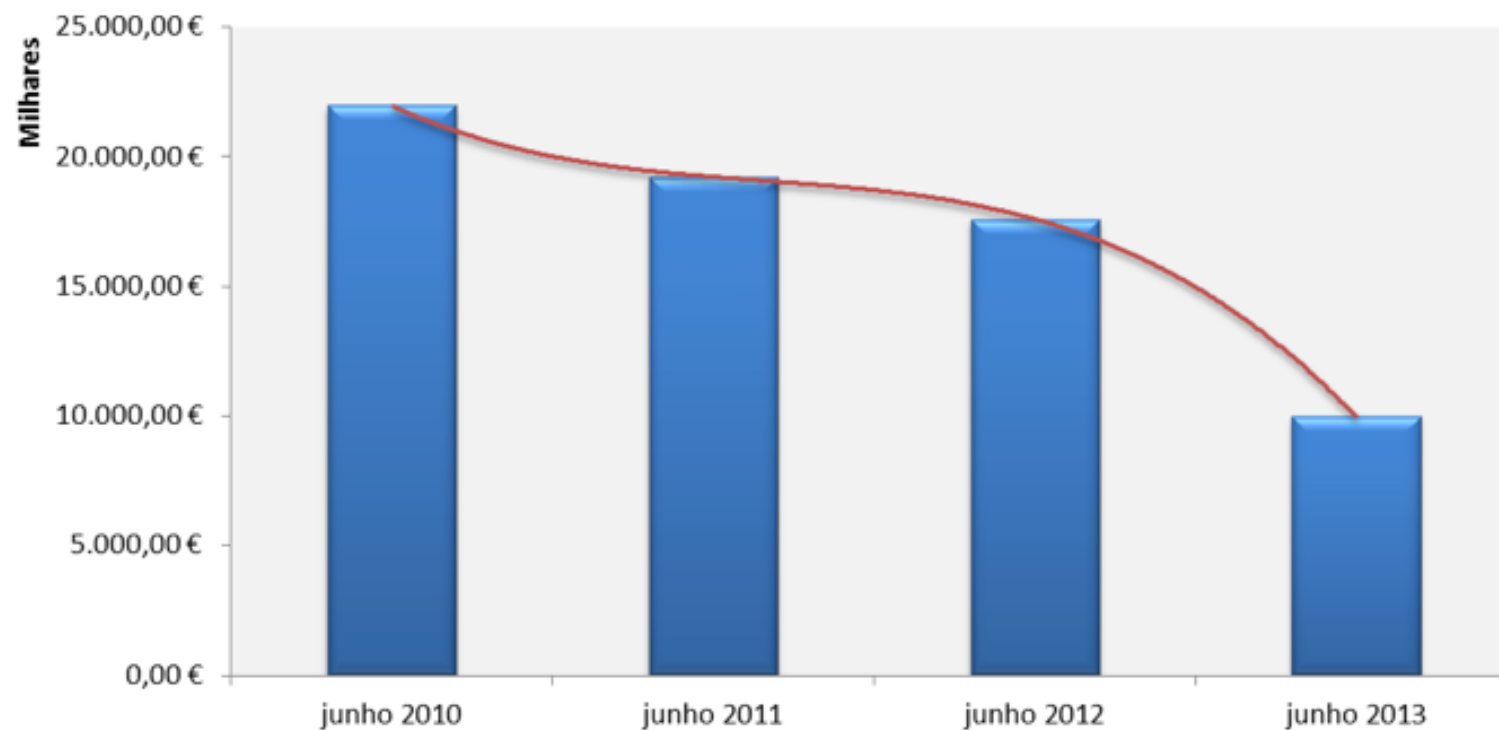
Na classificação económica de aquisição de serviços, verificamos que as rubricas “020208 – Locação de outros bens”, “020204 – Locação de Edifícios” e “020212 – Seguros” registam as taxas de execução mais elevadas.

DESPESAS DE CAPITAL

O grau de execução orçamental foi de 17,1%, tendo-se efetuado um volume de pagamentos no montante de € 9.964.043,90. Neste grupo, destaca-se o capítulo “Outras despesas de Capital” com uma execução de 29,1%.

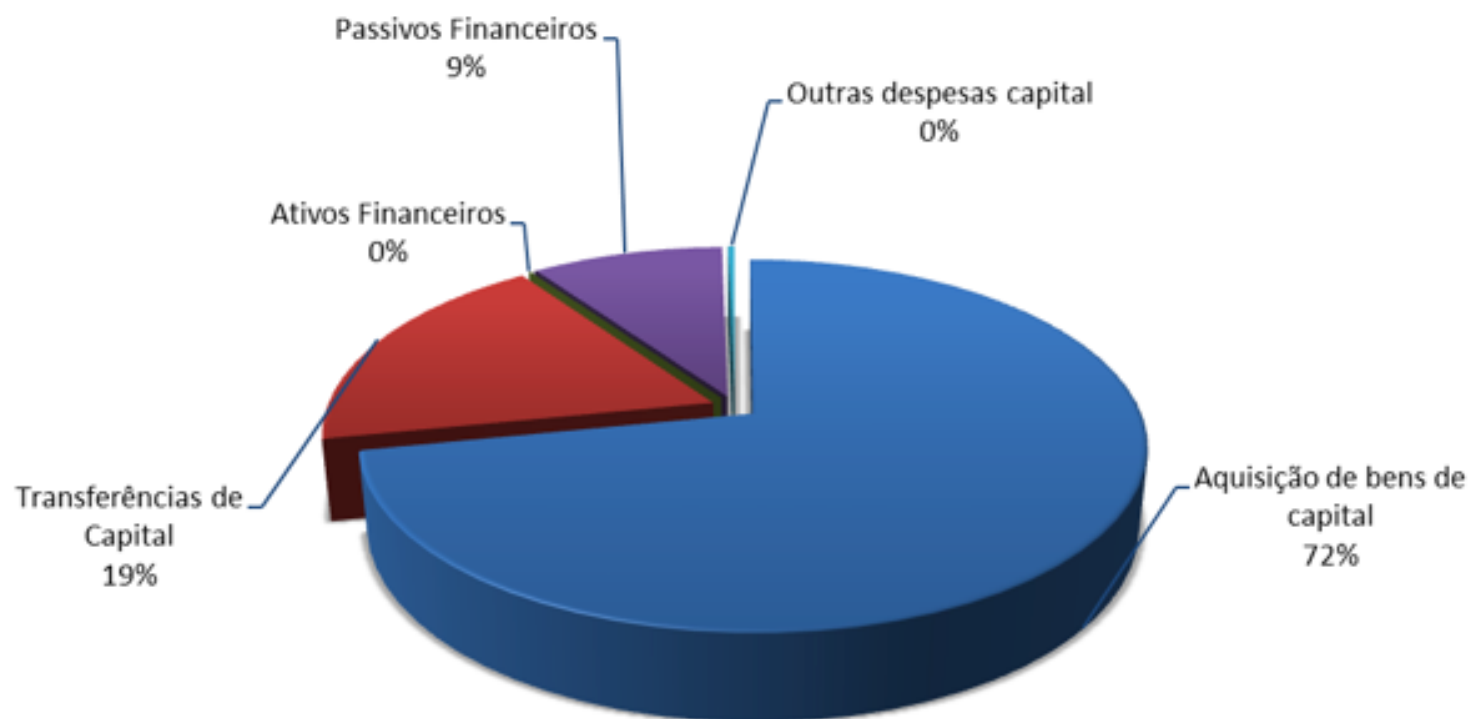
Despesas Capital - junho 2013 (Unidade Monetária: euros)	Orçamento	Facturado	Execução	%
Aquisição de bens de capital	38.910.923,00	13.830.976,99	7.158.516,42	18,4%
Transferências de capital	7.865.056,00	2.553.975,18	1.835.993,17	23,3%
Ativos financeiros	10,00	0,00	0,00	0,0%
Passivos financeiros	11.290.000,00	1.531.995,00	937.859,84	8,3%
Outras despesas de capital	108.742,00	37.480,96	31.674,47	29,1%
Total das Despesas Capital	58.174.731,00	17.954.428,13	9.964.043,90	17,1%

Evolução das Despesas de Capital



Na estrutura das Despesas de Capital é o Investimento Direto (Aquisição de Bens de Capital) que mantém o maior peso, com 72% do total, seguindo-se as “Transferências de Capital” (19%).

Estrutura das Despesas de Capital



GRANDES OPÇÕES DO PLANO (PPI+AMR)

As Grandes Opções do Plano (Plano Plurianual de Investimentos + Atividades Mais Relevantes) espelham a estrutura do planeamento das diversas áreas de intervenção municipal e fundamentam a orientação estratégica da política de desenvolvimento económico e social, organizada por objetivos, programas, projetos e ações.

Designação (Unidade Monetária: euros)	Junho 2012			Junho 2013							Variação Período Homólogo (Pago)
	Financiamento Definido	Pago	% de Execução	Financiamento Definido	Cabimento	% de Cabim.	Compromisso	% de Comp.	Pago	% de Execução	
EDUCAÇÃO	16.504.166,00	6.736.058,88	40,8%	15.822.456,00	11.009.821,62	69,6%	10.161.095,53	64,2%	5.467.410,90	34,6%	(18,8%)
CULTURA	2.882.078,00	1.266.800,83	44,0%	3.467.344,00	2.354.050,71	67,9%	1.740.871,69	50,2%	927.066,82	26,7%	(26,8%)
DESPORTO	3.933.090,00	1.900.168,93	48,3%	4.686.008,00	4.102.590,61	87,5%	3.844.830,50	82,0%	1.050.074,44	22,4%	(44,7%)
JUVENTUDE	4.497.259,00	1.871.838,79	41,6%	4.182.133,00	3.148.305,64	75,3%	1.659.388,01	39,7%	1.088.647,79	26,0%	(41,8%)
ACÇÃO SOCIAL	8.574.953,00	1.955.890,35	22,8%	9.555.478,00	8.469.206,36	88,6%	7.459.307,75	78,1%	2.773.225,42	29,0%	41,8%
SAÚDE	1.113.641,00	197.484,66	17,7%	915.437,00	680.785,08	74,4%	607.694,08	66,4%	333.823,92	36,5%	69,0%
HABITAÇÃO E URBANISMO	15.422.801,00	5.095.363,22	33,0%	14.505.704,00	13.482.701,58	92,9%	11.225.242,90	77,4%	2.378.169,73	16,4%	(53,3%)
SANEAMENTO E SALUBRIDADE	9.126.716,00	7.943.686,07	87,0%	10.655.329,00	10.214.446,06	95,9%	10.211.167,94	95,8%	5.230.971,57	49,1%	(34,1%)
PROTECÇÃO CIVIL	2.464.240,00	1.049.396,27	42,6%	2.707.517,00	2.242.601,71	82,8%	1.546.113,13	57,1%	806.318,74	29,8%	(23,2%)
POLICIA MUNICIPAL	246.073,00	68.730,72	27,9%	289.918,00	193.679,63	66,8%	144.683,12	49,9%	90.715,68	31,3%	32,0%
DESENV. ECO./ABAST.PÚBLICO	4.275.454,00	593.610,91	13,9%	1.839.632,00	1.272.782,59	69,2%	1.224.066,19	66,5%	610.663,73	33,2%	2,9%
TRANSPORTES E COMUNICAÇÕES	5.938.582,00	2.471.939,57	41,6%	6.448.349,00	6.131.347,56	95,1%	1.918.680,39	29,8%	1.049.210,01	16,3%	(57,6%)
MEIO AMBIENTE	3.842.651,00	1.480.048,26	38,5%	3.306.737,00	2.677.420,39	81,0%	2.007.404,00	60,7%	1.204.148,67	36,4%	(18,6%)
ACTIVIDADES DE ÂMBITO GERAL	35.912.571,00	16.574.337,07	46,2%	43.333.063,00	36.391.953,13	84,0%	34.585.814,49	79,8%	12.658.625,21	29,2%	(23,6%)
MODERNIZAÇÃO E ESTRUTURAS	7.053.328,00	2.499.718,35	35,4%	6.414.559,00	5.327.546,77	83,1%	4.412.350,29	68,8%	2.298.712,74	35,8%	(8,0%)
DESPESAS COM PESSOAL	31.480.385,00	15.082.969,13	47,9%	33.585.025,00	17.417.797,46	51,9%	16.991.490,58	50,6%	16.510.424,75	49,2%	9,5%
DESPESAS GERAIS	40.363.793,87	14.332.272,70	35,5%	36.603.704,92	33.037.812,08	90,3%	20.213.508,69	55,2%	9.512.408,84	26,0%	(33,6%)
Total Geral:	193.631.781,87	81.120.314,71	41,9%	198.318.393,92	158.154.848,98	79,7%	129.953.709,28	65,5%	63.990.618,96	32,3%	(21,1%)

Em junho de 2013, a dotação das Grandes Opções do Plano é de € 198.318.393,92, superior à dotação de 2012. A taxa de execução das GOP foi de 32,3%, correspondendo a pagamentos no montante de € 63.990.618,96. Os objetivos com maior taxa de execução são “Despesas com Pessoal” (49,2%) e Saneamento e Salubridade (49,1%).

Departamento	Orgânica	Financiamento Definido	Cabimento	Exe.	Compromisso	Exe.	Facturado	Pago	Exe.	Responsável Político (Unidade Monetária: euros)
DMCC	07.00	20,00	0,00	0,00%	0,00	0,00%	0,00	0,00	0,00%	Ver. Frederico Almeida
DHS	07.01	11.493.641,00	9.962.707,11	86,68%	8.579.717,50	74,65%	4.038.137,59	3.019.799,54	26,27%	Ver. Frederico Almeida
DED	07.02	11.560.416,00	8.476.818,83	73,33%	7.860.900,29	68,00%	5.760.666,84	4.297.101,04		Ver. Clara Justino
		2.553.148,00	1.981.590,70	77,61%	1.750.443,67	68,56%	1.291.864,91	997.817,61	35,17%	Ver. João Sande e Castro
DGT	08.01	4.035.381,00	3.008.355,70	74,55%	1.659.388,01	41,12%	1.306.440,93	1.088.647,79		Ver. Nuno Piteira Lopes
		944.449,00	624.072,04	66,08%	623.936,74	66,06%	526.759,12	513.146,62	55,68%	Vice-Presidente
DIT	08.02	533.808,00	431.093,29	80,76%	379.234,07	71,04%	314.032,84	309.986,21		Ver. Nuno Piteira Lopes
		1.904.306,00	1.429.659,34	75,08%	1.131.710,96	59,43%	812.612,85	627.308,92	19,94%	Sr. Presidente
DMEI	09.00	28.446.332,00	24.012.271,55	84,41%	18.505.755,20	65,05%	10.700.089,47	5.423.198,17		Vice-Presidente
		10,00	0,00	0,00%	0,00	0,00%	0,00	0,00	0,00%	Sr. Presidente
DDE	09.01	1.215.980,00	1.084.035,80	89,15%	456.467,85	37,54%	268.303,63	266.178,19		Vice-Presidente
		900.216,00	719.569,94	79,93%	360.202,38	40,01%	269.776,43	233.104,49	23,94%	Ver. Clara Justino
DPQ	09.02	606.610,00	277.851,66	45,80%	240.883,82	39,71%	166.027,01	152.471,98		Ver. Alexandre Faria
		402.840,00	387.764,86	96,26%	385.993,86	95,82%	114.820,50	62.545,50	51,12%	Sr. Presidente
DIC	09.03	10.951.473,00	10.918.198,13	99,70%	10.827.948,13	98,87%	9.015.736,80	5.742.197,93		Vice-Presidente
		4.762.827,00	4.143.269,49	86,99%	3.412.362,26	71,65%	2.766.304,37	2.239.811,47	47,03%	Vice-Presidente
DMAG	10.00	39.735.372,00	33.499.662,39	84,31%	32.329.755,30	81,36%	16.358.485,77	11.155.410,60	28,07%	Ver. Nuno Piteira Lopes
DFP	10.01	2.918.675,00	2.460.089,93	84,29%	1.071.402,18	36,71%	702.288,74	301.981,12	10,35%	Ver. Nuno Piteira Lopes
DHJ	10.02	1.675.698,00	1.387.937,07	82,83%	1.060.236,72	63,27%	582.403,99	505.492,61		Ver. Conceição Cordeiro
		438.599,00	405.612,27	92,48%	393.776,82	89,78%	264.864,61	114.133,16	29,31%	Ver. Alexandre Faria
DPF	11.00	289.928,00	193.679,63	66,80%	144.683,12	49,90%	115.300,72	90.715,68	31,29%	Ver. João Sande e Castro
SPC	12.00	2.759.935,00	2.294.999,71	83,15%	1.573.911,13	57,03%	1.141.431,11	826.736,74	29,95%	Ver. Pedro Mendonça
Despesas de Pessoal		33.585.025,00	17.417.797,46	51,86%	16.991.490,58	50,59%	16.867.451,93	16.510.424,75	49,16%	Ver. Conceição Cordeiro
Despesas Gerais		36.603.704,92	33.037.812,08	90,26%	20.213.508,69	55,22%	11.718.451,42	9.512.408,84	25,99%	Ver. Nuno Piteira Lopes

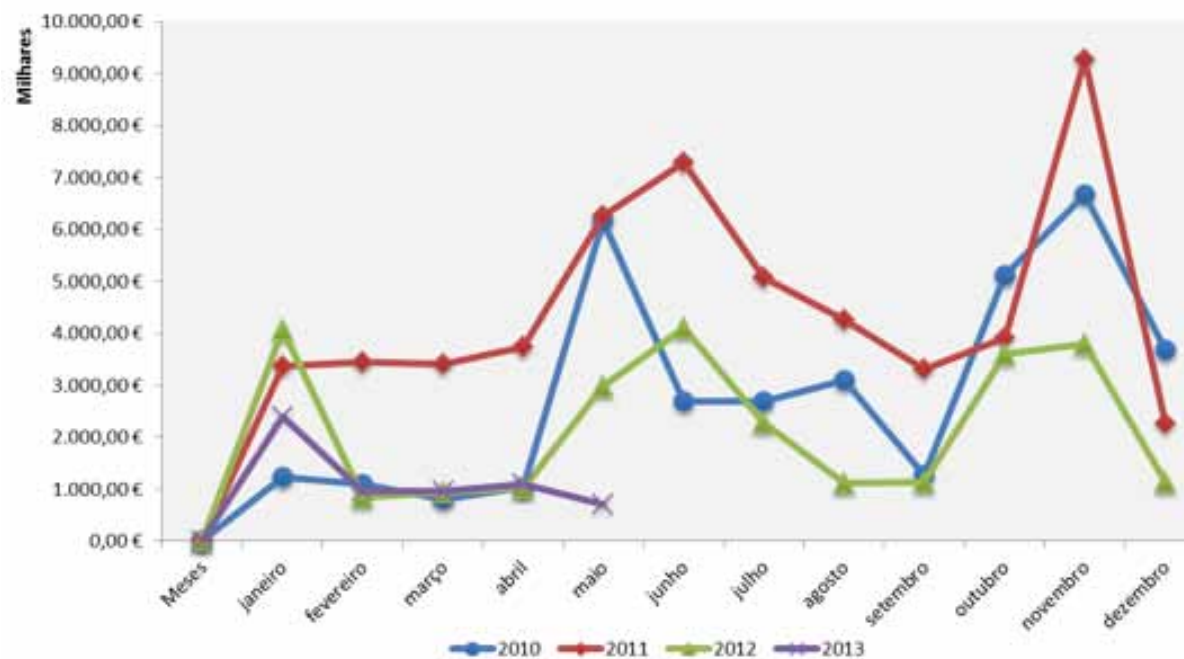
As taxas de execução mais significativas ocorreram nas unidades orgânicas:

- DGT (55,68%), responsável pela gestão territorial;
- DPQ (51,12%), responsável pela qualificação ambiental;
- Despesas de pessoal (49,16%);
- DIC (47,03%), responsável pela comunicação.

EVOLUÇÃO MENSAL
DA LIQUIDEZ DO MUNICÍPIO

Dias Úteis	jun. 2010	jun. 2011	jun. 2012	jun. 2013
1	3.528.175,15	7.176.407,46	3.078.903,37	231.180,09
2	2.189.847,93	6.978.932,23	2.795.418,95	141.637,36
3	2.185.096,31	7.159.440,57	2.942.674,78	102.535,12
4	2.178.594,31	7.296.780,98	2.838.985,96	298.841,38
5	2.046.742,80	7.299.488,20	2.208.396,22	298.464,39
6	3.263.636,62	7.181.776,95	2.005.316,46	295.177,26
7	2.961.499,78	7.233.606,17	1.874.267,45	255.846,73
8	549.665,62	7.033.362,23	1.885.917,22	1.499.847,85
9	896.923,89	7.051.773,89	4.745.721,44	1.439.772,90
10	939.177,96	8.956.340,86	4.746.313,76	1.465.263,78
11	2.835.654,14	8.940.085,94	4.641.859,30	4.251.986,89
12	2.815.756,60	8.909.262,48	8.077.168,70	4.932.244,46
13	2.860.663,59	9.079.357,69	8.681.026,80	8.250.104,99
14	5.195.014,51	9.155.595,96	7.771.439,51	3.485.786,83
15	4.876.341,24	8.685.067,19	6.400.828,00	3.431.218,07
16	4.552.039,74	5.006.708,39	5.422.534,54	3.101.323,91
17	2.473.079,98	4.909.413,69	2.780.495,28	1.699.015,47
18	2.407.600,33	4.927.774,23	2.623.782,99	1.587.508,13
19	2.465.969,62	5.468.457,53	2.597.695,10	
20	2.548.362,30			
21				
22				
23				
24				
Média	2.688.492,12	7.286.822,77	4.111.512,94	2.042.653,09

Evolução das Disponibilidades Médias



A média das disponibilidades orçamentais do Município no final deste mês é inferior (€ 2.042.653,09) ao período homólogo do ano anterior (€ 4.111.512,94).

DÍVIDAS DE ENTIDADES FINANCIADORAS

Dívidas de Entidades Financiadoras						
Origem - Projecto	Até 2010	2011	2012	2013	Total	
Projectos ao TP - PCO						
Total de PCO	0,00	0,00	0,00	0,00	0,00	0,00
Projectos ao TP - Portaria 384/02						
Cobertura 2 campos de ténis do CNG na Parede (P1311)				175.000,00		175.000,00
Total - Portaria 384	0,00	0,00	0,00	175.000,00		175.000,00
Projectos ao TP - Contrapartidas Anuais da Zona de Jogo do Estoril						
Total de Contrapartidas	0,00	0,00	0,00	0,00	0,00	0,00
Projectos ao QREN - PORLisboa						
800 - Escola do 1º CEB de S. Pedro do Estoril	0,00	0,00	0,00	14.080,53		14.080,53
799 - Escola do 1º CEB do Monte Estoril	0,00	0,00	0,00	34.441,08		34.441,08
383 - Ecª Digital e Sociedade do Conhecimento - Plano Tecnológico	0,00	0,00	0,00	0,00		0,00
171 - Escola do 1º CEB das Areias (Galiza 2)	0,00	0,00	0,00	276.537,79		276.537,79
168 - Escola do 1º CEB de Alcabi deche 3	0,00	49.009,04	0,00	0,00		49.009,04
078 - Escola do 1º CEB de Birre3	0,00	31.586,71	0,00	0,00		31.586,71
075 - Cascais Mais Simples - Reengenharia de Processos	0,00	0,00	0,00	5.700,00		5.700,00
073 - Cascais Mais Inovador - Administração em rede	0,00	2.941,61	0,00	0,00		2.941,61
Total de PORLisboa	0,00	83.537,36	0,00	330.759,40		414.296,76
QREN - PO Potencial Humano						
Qualif. Profissionais da Adm Publica Local - 2012 (07597/2012/934)	0,00	0,00	0,00	90.893,08		90.893,08
Total de POPH	0,00	0,00	0,00	90.893,08		90.893,08
Programa - DREL						
Pré-Escolar - Prolongamentos 2011/2012		136.058,98		0,00		136.058,98
Pré-Escolar - Prolongamentos 2012/2013			139.532,80			139.532,80
Pré-Escolar - Refeições 2011/2012		141.640,09		0,00		141.640,09
Pré-Escolar - Refeições 2012/2013			115.671,04			115.671,04
Pré-Escolar - Auxiliares 2012/2013			0,00	0,00		0,00
Total de DREL	0,00	277.699,07	255.203,84	0,00		532.902,91
Projectos ao IHRU - INH/PER (*)						
030 fogos Matocheirinhos	0,00	0,00	0,00	0,00		0,00
129 fogos Adroana	309.475,07	0,00	0,00	0,00		309.475,07
064 fogos Campos Velhos	166.576,40	0,00	0,00	0,00		166.576,40
036 fogos PER Polima	0,00	0,00	99.540,90	0,00		99.540,90
Total de IHRU	476.051,47	0,00	99.540,90	0,00		575.592,37
TOTAL GERAL	476.051,47	361.236,43	354.744,74	596.652,48		1.788.685,12

(*) Os saldos serão regularizados por contrapartida das escrituras de habit. social e aquisição de fogos em Matocheirinhos e Campos Velhos.