



RELATÓRIO DE ENDIVIDAMENTO E DISPONIBILIDADE

(Valores Provisórios até Fecho de Contas)

Dezembro 2013

CÂMARA MUNICIPAL DE CASCAIS

ÍNDICE

Endividamento	3
Capital em Dívida de Empréstimos / Aplicações Financeiras	4
Evolução Mensal da Liquidez do Município	6
Limites do Endividamento	8
Endividamento Líquido do Município	9
Evolução da Dívida a Terceiros	10
Financiamento/Endividamento	12

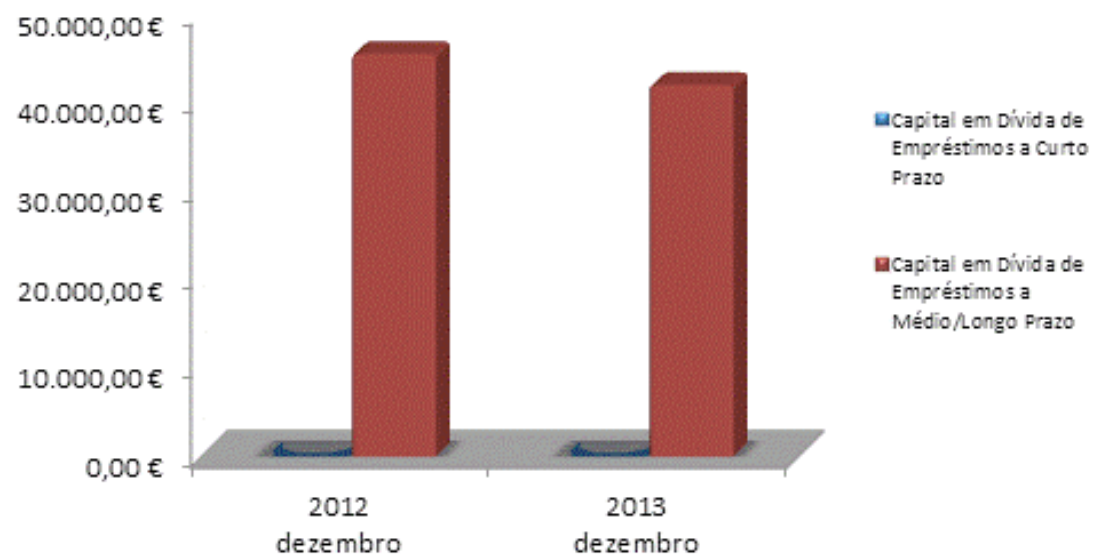
ENDIVIDAMENTO

Na análise do Endividamento do Município de Cascais referente ao mês de dezembro de 2013, considerou-se o disposto nos artigos 36º e 37º da Lei 2/2007, de 15 de janeiro, bem como o artigo 98º da Lei 66-B/2012, de 31 de dezembro.

CAPITAL EM DÍVIDA DE EMPRÉSTIMOS / APLICAÇÕES FINANCEIRAS

	Empréstimos	2012 Dezembro	2013 Dezembro
(1)	Capital em Dívida de Empréstimos a Curto Prazo	0,00	0,00
(2)	Depósitos a Prazo	0,00	0,00
(3) = (1) - (2)		0,00	0,00
(4)	Capital em Dívida de Empréstimos a Médio/Longo	45.463.266,11	41.965.124,07
(5)	Capital em Dívida de Empréstimos Excecionados	9.973.485,74	9.183.711,54
(6) = (4) - (5)		35.489.780,37	32.781.412,53

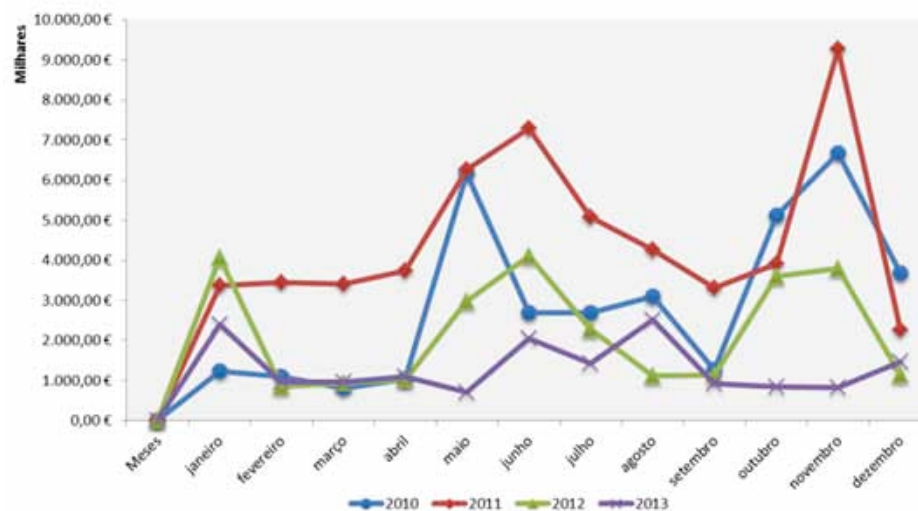
Capital em Dívida de Empréstimos



EVOLUÇÃO MENSAL DA LIQUIDEZ DO MUNICÍPIO

Dias Úteis	dez. 2010	dez. 2011	dez. 2012	dez. 2013
1	4.518.521,74	6.949.476,22	175.515,09	207.708,38
2	4.361.100,65	7.237.162,63	225.342,66	216.692,00
3	4.412.129,74	5.715.464,83	125.090,42	161.505,60
4	4.386.206,24	5.797.134,68	110.476,23	69.692,52
5	4.438.703,50	1.506.209,59	83.564,16	114.709,35
6	4.390.985,67	1.428.296,58	33.343,87	59.838,01
7	4.657.603,75	942.170,62	51.812,12	140.775,50
8	4.765.263,62	1.295.072,69	55.317,78	109.841,66
9	6.072.523,76	2.286.024,11	78.730,41	118.133,95
10	4.639.454,31	2.180.111,39	1.246.202,69	115.268,46
11	8.164.419,49	2.658.730,62	1.259.377,44	979.995,77
12	8.146.636,03	2.278.943,35	3.669.657,54	984.339,66
13	2.608.089,08	1.323.611,98	3.535.564,39	8.657.504,96
14	2.519.574,48	1.563.940,64	4.625.729,05	8.024.134,54
15	1.065.719,20	1.024.799,83	427.106,08	2.381.918,58
16	655.873,51	633.457,65	366.409,51	2.398.655,45
17	103.962,70	69.400,79	393.344,00	2.297.805,47
18	144.376,62	156.461,27	414.851,53	2.290.134,75
19	9.125,29	265.637,27	375.014,92	86.948,44
20		63,87		21,63
21				
22				
23				
24				
Média	3.687.382,60	2.265.608,53	908.023,68	1.470.781,23

Evolução das Disponibilidades Médias



A média das disponibilidades orçamentais do Município no final deste mês é superior (€ 1.470.781,23) ao período homólogo do ano anterior (€ 908.023,68).

LIMITES DO ENDIVIDAMENTO

O Município apresenta, em 31 de dezembro, um montante de capital em dívida de € 41.965.124,07 referente a empréstimos a médio e longo prazo. Deste montante, € 9.183.711,54 não entram para a capacidade de endividamento. O montante de endividamento líquido municipal no final de dezembro do corrente ano, não excede o limite de endividamento líquido de 2012.

Endividamento (Unidade Monetária: euros)	2011	2012	2013 31 de Dezembro
Capital em Dívida de Empréstimos M/L Prazos(A)	37.222.052,83	45.463.266,11	41.965.124,07
Capital em Dívida de Empréstimos Excepcionados (B)	9.785.528,67	9.973.485,74	9.183.711,54
(1) Endividamento Bancário M/L Prazos (C)=(A-B)	27.436.524,16	35.489.780,37	32.781.412,53
Limite de endividamento médio e longo prazo (De acordo com a Lei das Finanças Locais)	106.163.533,21	95.806.805,66	86.509.030,06
(2) Limite de endividamento médio e longo prazo (de acordo com o nº2 Art.º 98º OE 2013) *	39.018.790,00	43.169.936,31	86.509.030,06 * a)
(3)=(2)-(1)	11.582.265,84	7.680.155,94	53.727.617,53
Activo (D)	25.199.681,16	23.727.931,43	50.309.039,75
Passivo (E)	87.415.933,96	101.578.295,75	97.073.832,08
Endividamento Líquido Municipal (F)=(E)-(D)-(B)	52.430.724,13	67.876.878,58	37.581.080,79
Endividamento líquido SEL (G)	482.247,28	0,00	0,00 b)
(4) Endividamento líquido Total (H)=(F)+(G)	52.912.971,41	67.876.878,58	37.581.080,79
Limite endividamento líquido (De acordo com a Lei das Finanças Locais)	132.704.416,51	119.758.507,08	108.136.287,56
(5) Limite endividamento líquido (De acordo com o n.º1 Art.º 98 da Lei n.º 66-B/2012, de 30-12) **	54.970.043,16	52.912.971,41	52.912.971,41 ** a)
(6)=(5)-(4)	2.057.071,75	(14.963.907,17)	15.331.890,62

a) Limites comunicados pela DGAL para 2013, de acordo com art.º 98 do OE para 2013: foi considerado o limite de endividamento líquido de 2012; no que se refere ao limite de endividamento MLP é calculado nos termos do art.º 39.º da Lei nº2/2007, de 15 de janeiro, no montante € 86.509.030,00, tendo sido atribuído por rateio a este Município o valor de € 12.016.617,00, para a contratação de novos empréstimos a MLP;

b) Não dispomos de elementos;

ENDIVIDAMENTO LÍQUIDO DO MUNICÍPIO

CONTAS	31 de Dezembro de 2013		31 de Dezembro de 2012	
	Ativo	Passivo	Ativo	Passivo
1 DISPONIBILIDADES				
11 Caixa	8.832,01		221.548,44	
12 Depósitos em instituições financeiras	1.723.147,28		2.055.111,95	
13 e 14 (...) Titulos negociáveis				
15 Outras aplicações de tesouraria				
2 TERCEIROS				
21 Clientes, contribuintes e utentes				
211 clientes c/c				
212 Contribuintes, c/c	4.145.545,57		6.600.991,33	
213 Utentes, c/c	58.846,30		128.443,68	
214 a 216 (...) Clientes e utentes c/ cauções	447,48			
217 Clientes, contrib. e utentes de cobrança duvidosa	8.402.257,26		7.009.269,74	
219 Adiantamentos de clientes, contribuintes e utentes				
22 Fornecedores				
221 Fornecedores, c/c		12.322.404,61		8.376.962,43
222 a 227 (...) Fornecedores - facturas em recepção e conferência		17.184.658,20		20.327.187,18
228 Adiantamentos e fornecedores	2.159,27		2.000,00	
23 Empréstimos obtidos				
231 Em moeda nacional				
2311 De curto		0,00		0,00
23111 Empréstimo bancários				
23112 a 23119 (...) De médio e longo prazo				
2312 Empréstimos bancários		41.517.029,98		44.912.876,65
23121 Outros empréstimos obtidos		448.094,09		550.389,46
23123 Estado e outros entes públicos		744.675,75		871.016,25
24 Devedores e credores pela execução do orçamento				
251 Devedores pela execução do orçamento				
252 Credores pela execução do orçamento				
26 Outros devedores e credores				
261 Fornecedores de imobilizado				
2611 Fornecedores de imobilizado, c/c		7.595.022,87		6.489.003,08
2612 a 2617 (...) Fornec. Imob. facturas em recepção e conferência		7.414.826,05		9.221.767,55
2618 Adiantamento a fornecedores de imobilizado				
2619 Pessoal		0,00		1.121,55
262 Sindicatos		3.137,05		3.271,72
264 Administração autárquica				
2641 Associações de municípios				
2642 Municípios				
2643 Serviços Municipalizados		0,00		0,00
2644 Federações de municípios				
2645 Associações de freguesias				
2646 Freguesias				
2647 Empresas municipais e intermunicipais				
2648 e 2649 (...) Consultores, assessores e intermediários		110.290,90		192.400,71
265 e 266 Devedores e credores diversos		7.050.942,19		6.430.097,24
267 Adiantamento por conta de vendas		23.685,47		284.381,65
27 Acréscimos e diferimentos				
271 Acréscimos de proveitos	1.191.158,16		1.939.627,10	
272 Custos diferidos	83.582,15		144.874,92	
273 Acréscimos de custos		2.659.064,92		3.917.820,28
274 Proveitos diferidos				
2741 a 2744 (...) Diferenças de câmbios favoráveis				
2748 Empréstimos concedidos	0,00		0,00	
4 IMOBILIZAÇÕES				
41 Investimentos financeiros				
411 Partes de capital	34.693.064,27		5.626.064,27	
412 Obrigações e títulos de participação				
413 (...) Outras aplicações financeiras				
415 TOTAL	50.309.039,75	97.073.832,08	23.727.931,43	101.578.295,75
Passivo - Ativo	46.764.792,33		77.850.364,32	
Endividamento líquido a considerar (Passivo - Ativo - Capital em dívida de empréstimos excepcionados dos limites de endividamento)	37.581.080,79		67.876.878,58	

Nota: Capital em dívida de empréstimos excepcionados dos limites de endividamento:
31 de dezembro de 2013 - € 9.183.713,54
31 de dezembro de 2012 - € 9.973.485,74

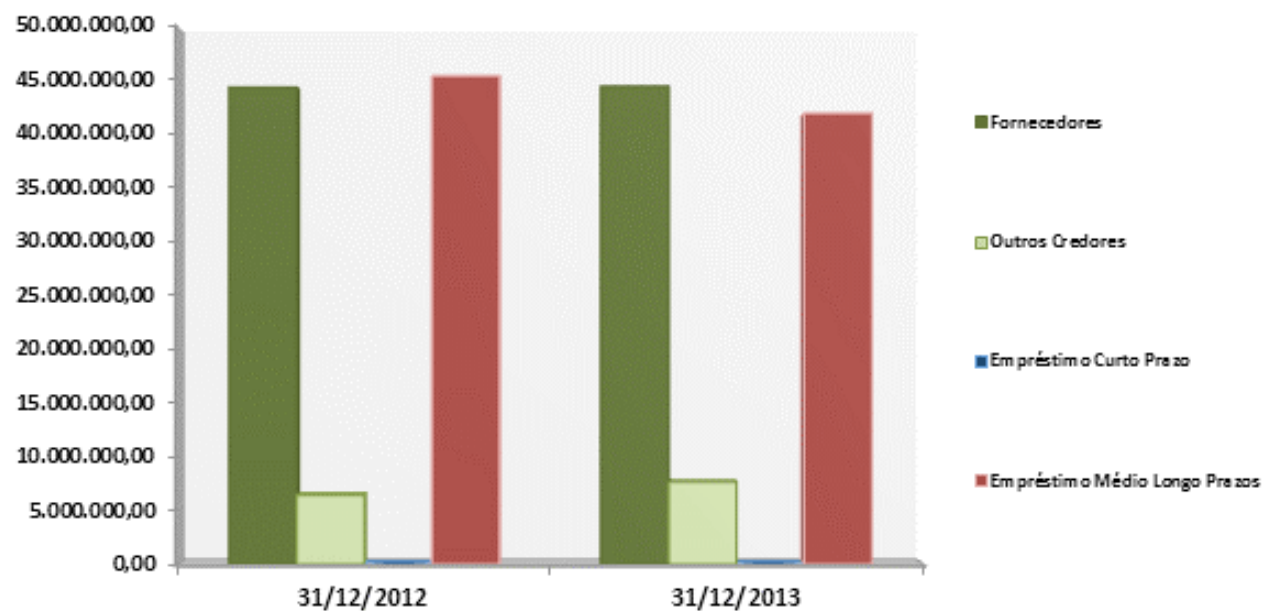
EVOLUÇÃO DA DÍVIDA A TERCEIROS

Relativamente ao total da dívida a terceiros, esta sofreu um decréscimo de 2,3%, que se deve essencialmente a diminuição do capital em dívida de empréstimos a m/l prazo .

ENTIDADE	Valor da Dívida		Δ
	31/12/2012	31/12/2013	13/12
Dívida a Terceiros a Curto Prazo	50.844.604,37	52.144.754,90	2,6%
Fornecedores	44.414.920,24	44.516.911,73	0,2%
- C/C + Imobilizado	14.865.965,51	19.917.427,48	34,0%
- C/C + Imobilizado em Recepção e conferência	29.548.954,73	24.599.484,25	(16,8%)
Outros Credores	6.429.684,13	7.627.843,17	18,6%
- Subsídios *	5.695.586,06	7.124.160,29	25,1%
- Outros Credores	734.098,07	503.682,88	(31,4%)
Bancos / Instituições de Crédito / Empréstimo Curto Prazo	0,00	0,00	
Bancos / Instituições de Crédito / Empréstimos Médio Longo Prazo	45.463.266,11	41.965.124,07	(7,7%)
Total da Dívida a Terceiros	96.307.870,48	94.109.878,97	(2,3%)

NOTA: * Contas 26841 e 26844

Dívida a Final de Dezembro



FINANCIAMENTO/ENDIVIDAMENTO

A análise à estrutura da atividade municipal revela um grau de autonomia financeira do município, a qual é evidenciada no conjunto dos seguintes rácios:

Financiamento/Endividamento (Unidade Monetária: euros)	2011 Dezembro	2012 Dezembro	2013 Dezembro
Encargos Financeiros/Despesas Correntes	0,71%	1,17%	0,89%
Passivos Financeiros/Despesas Capital	29,40%	26,84%	41,52%
Serviço da Dívida/Receitas Totais	8,62%	7,54%	9,56%
Fundo OE (correntes e capital)/Despesas Totais	12,56%	12,95%	10,59%
Fundo OE (correntes e capital)/Receitas Totais	12,56%	12,92%	10,63%
Autonomia Financeira: [1-(Fundos OE/Total da Receita)]	87,44%	87,08%	89,37%

O serviço da dívida corresponde a 9,56 % das receitas totais e os encargos financeiros representam 0,89% das despesas correntes.