



RELATÓRIO DE EXECUÇÃO ORÇAMENTAL

31 de maio 2013

CÂMARA MUNICIPAL DE CASCAIS

ÍNDICE

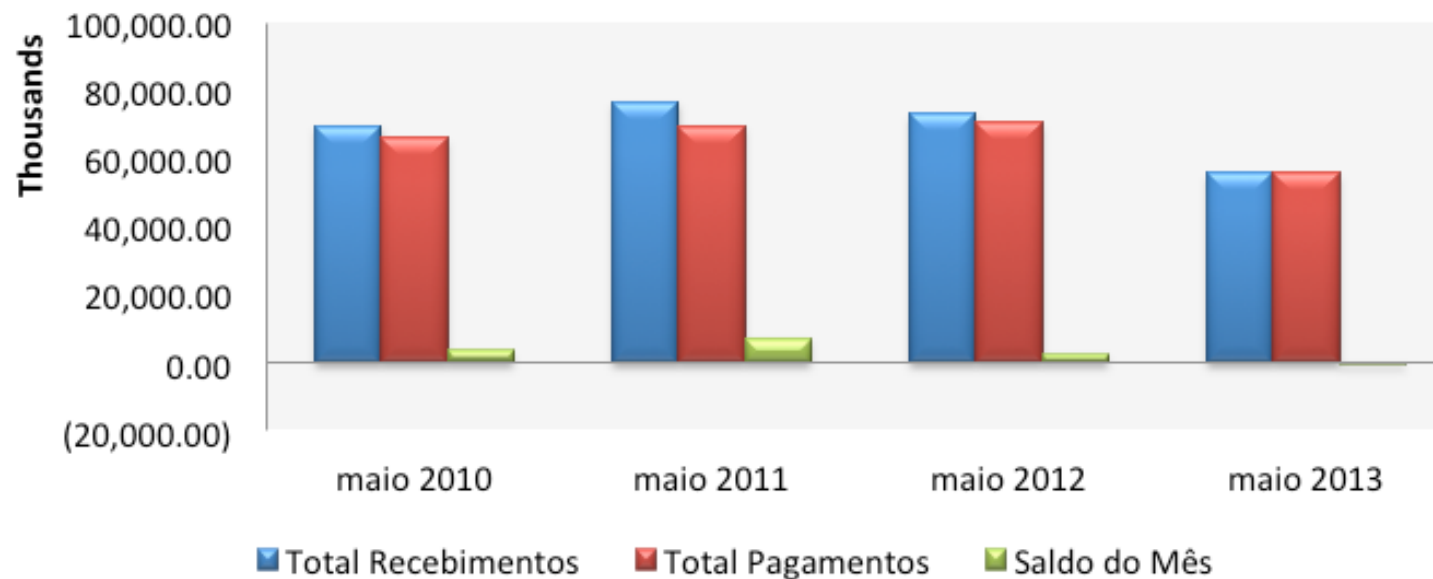
Análise Orçamental Global	3
Receita	5
Receitas Correntes	6
Receitas de Capital	12
Despesa	16
Despesas Correntes	19
Despesas de Capital	23
Grandes Opções do Plano (PPI+AMR)	26
Evolução Mensal da Liquidez do Município	28
Dívidas de Entidades Financiadoras	30
Análise Financeira e Patrimonial	31
Balanço	31
Demonstração de Resultados	34
Indicadores Económico Financeiros	36

ANÁLISE ORÇAMENTAL GLOBAL

No quadro seguinte apresenta-se a evolução dos principais indicadores económicos da Autarquia de maio de 2010 a maio de 2013.

Principais indicadores económicos (Unidade Monetária: euros)	maio 2010	maio 2011	maio 2012	maio 2013
Total Recebimentos	69.567.729,46	76.639.940,31	73.107.003,05	55.634.338,74
Total Pagamentos	65.923.172,91	69.607.383,80	70.607.633,93	55.665.264,92
Saldo do Mês	3.644.556,55	7.032.556,51	2.499.369,12	(30.926,18)
Saldo de Correntes	13.596.090,63	7.947.771,95	(1.597.626,11)	(172.870,63)
Autonomia Financeira: $[1 - (\text{Fundos OE} / \text{Total da Receita})]$	88,0%	89,5%	89,5%	89,7%
Indicador de Desenvolvimento do Município: $(\text{Investimento} + \text{Transferências} / \text{Total da Despesa})$	25,9%	19,8%	20,8%	14,6%
Indicador de Desenvolvimento do Município per capita (euros): (Despesas de Investimento + Transferências de Capital / População Residente)	73,36	71,42	71,42	39,38

Evolução dos Indicadores Económicos



O saldo de correntes (Receitas Correntes - Despesas Correntes) garante o equilíbrio orçamental libertando valores para cobertura de Investimento, o que não se verifica no mês de maio de 2013.

O índice de autonomia financeira situou-se nos 89,7%, idêntico ao de maio de 2012.

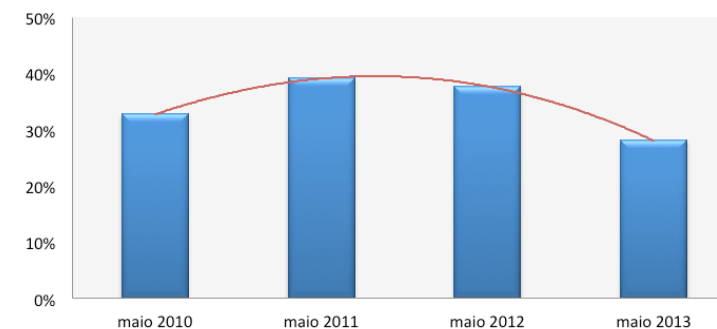
O índice de desenvolvimento do Município no final de maio de 2013 foi inferior aos anos anteriores em análise.

RECEITA

A percentagem da Receita Total atingiu, em maio de 2013, 28,1% relativamente ao valor orçamentado, o que em **valores absolutos representou € 55.634.338,74**, sendo que €8.000.000,00 correspondem à utilização do Empréstimo de Curto Prazo.

Receita (Unidade Monetária: euros)	maio 2010	maio 2011	maio 2012	maio 2013
Valor Orçamentado	212.274.409,50	195.752.833,45	193.654.372,87	198.268.379,00
Valor Executado	69.567.729,46	76.639.940,31	73.107.003,05	55.634.338,74
Taxa de Execução	32,8%	39,2%	37,8%	28,1%

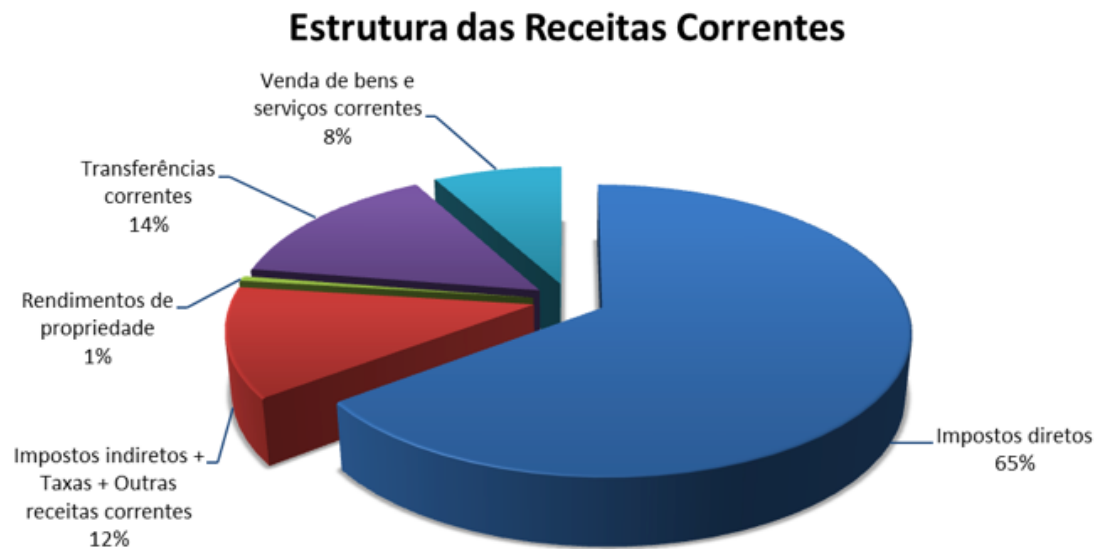
Evolução da taxa de execução da Receita



RECEITAS CORRENTES

A percentagem de realização da Receita Corrente foi, em maio de 2013 de 32,0%, o que corresponde, em valores absolutos, a uma arrecadação de **€ 46.522.164,39**.

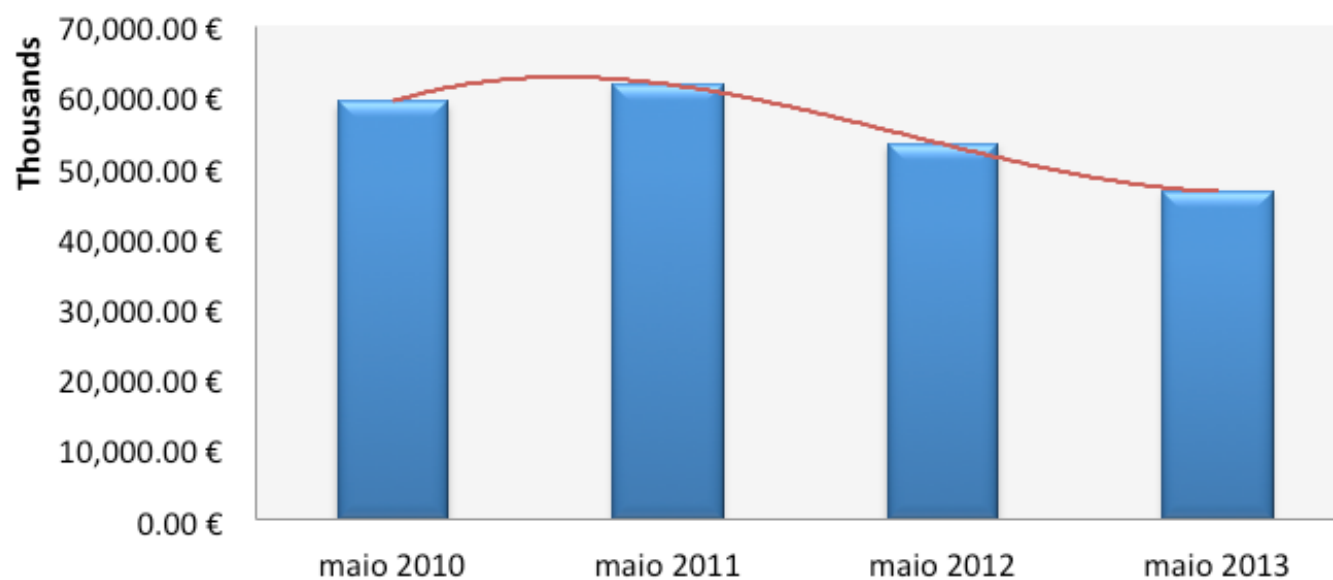
Receitas Correntes - maio 2013 (Unidade Monetária: euros)	Orçamento 2012	Execução 2012	%	Orçamento 2013	Execução 2013	%
Impostos diretos	84.098.739,00	32.350.443,15	38,5%	97.363.448,00	30.105.160,76	30,9%
Impostos indiretos	10.188.566,00	3.511.632,45	34,5%	11.696.785,00	3.109.315,03	26,6%
Taxas, multas e outras penalidades	8.086.772,00	2.279.415,29	28,2%	7.739.562,00	2.517.902,51	32,5%
Rendimentos da propriedade	1.899.000,00	999.422,46	52,6%	1.216.360,00	250.683,02	20,6%
Transferências correntes	26.934.559,00	9.736.139,88	36,1%	18.140.047,00	6.731.360,42	37,1%
- Fundos OE	18.380.911,00	7.655.630,00	41,6%	13.780.142,00	5.741.725,00	41,7%
- Outras	8.553.648,00	2.080.509,88	24,3%	4.359.905,00	989.635,42	22,7%
Venda de bens e serviços correntes	8.463.569,00	4.297.452,49	50,8%	8.624.280,00	3.721.895,91	43,2%
Outras receitas correntes	1.122.362,00	93.703,44	8,3%	383.512,00	85.846,74	22,4%
Total das Receitas Correntes	140.793.567,00	53.268.209,16	37,8%	145.163.994,00	46.522.164,39	32,0%



Em maio de 2013 **verificou-se uma diminuição nas Receitas Correntes** em relação a 2012, com particular incidência nas Receitas provenientes de “Rendimentos de Propriedade” e “Transferências correntes”.

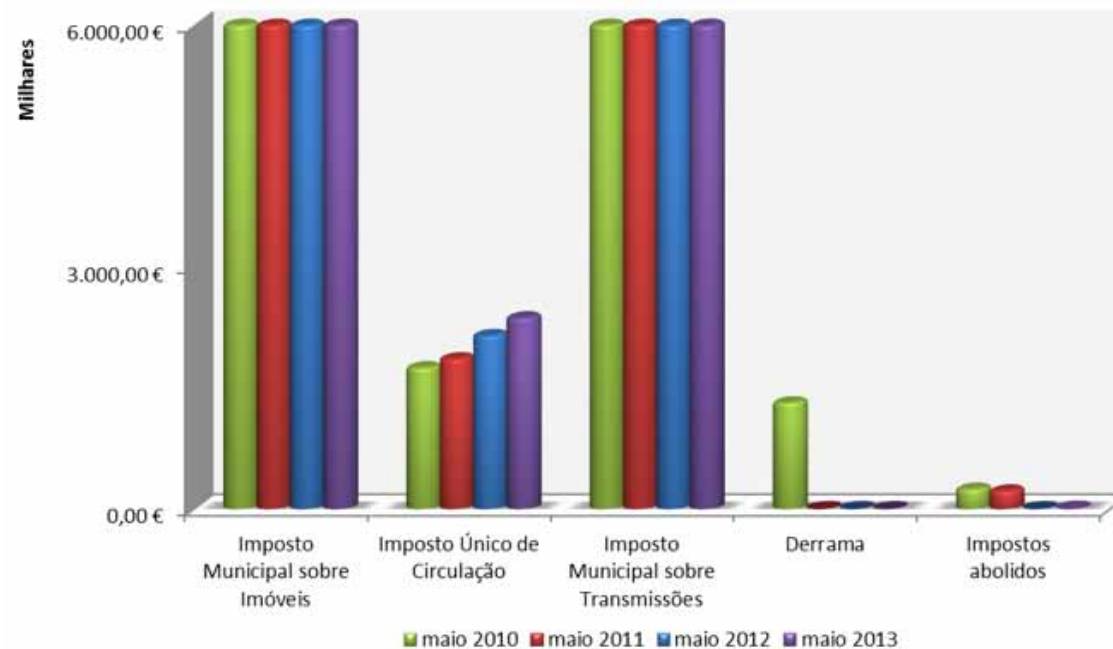
Evolução da Receita Corrente (Unidade Monetária: euros)	maio 2010	maio 2011	Variação 2010/2011	maio 2012	Variação 2011/2012	maio 2013	Variação 2012/2013
Impostos diretos	38.444.744,93	39.356.451,00	2,4%	32.350.443,15	(17,8%)	30.105.160,76	(6,9%)
Impostos indiretos + Taxas + Outras receitas correntes	4.963.723,59	6.029.074,66	21,5%	5.884.751,18	(2,4%)	5.713.064,28	(2,9%)
Rendimentos de propriedade	377.020,29	434.544,38	15,3%	999.422,46	130,0%	250.683,02	(74,9%)
Transferências correntes	11.044.269,31	11.075.751,78	0,3%	9.736.139,88	(12,1%)	6.731.360,42	(30,9%)
- Fundos OE	8.322.759,00	8.058.926,00	0,0%	7.655.630,00	(5,0%)	5.741.725,00	(25,0%)
- Outras	2.721.510,31	3.016.825,78	10,9%	2.080.509,88	(31,0%)	989.635,42	(52,4%)
Venda de bens e serviços correntes	4.503.473,96	4.854.627,41	7,8%	4.297.452,49	(11,5%)	3.721.895,91	(13,4%)
Total das Receitas Correntes	59.333.232,08	61.750.449,23	4,1%	53.268.209,16	(13,7%)	46.522.164,39	(12,7%)

Evolução das Receitas Correntes



Evolução dos Impostos Directos (Unidade Monetária: euros)	maio 2010	maio 2011	Variação 2010/2011	maio 2012	Variação 2011/2012	maio 2013	Variação 2012/2013
Imposto Municipal sobre Imóveis	20.841.441,05	20.954.893,65	0,5%	22.396.156,60	6,9%	18.351.322,56	(18,1%)
Imposto Único de Circulação	1.753.053,38	1.864.192,41	6,3%	2.153.070,58	15,5%	2.372.540,52	10,2%
Imposto Municipal sobre Transmissões	14.284.019,70	16.310.376,36	14,2%	7.800.786,82	(52,2%)	9.373.315,86	20,2%
Derrama	1.318.331,56	0,00	0,0%	0,00	0,0%	0,00	0,0%
Impostos abolidos	247.899,24	226.988,58	(8,4%)	429,15	(99,8%)	7.981,82	0,0%
Total de Receitas de Impostos Directos	38.444.744,93	39.356.451,00	2,4%	32.350.443,15	(17,8%)	30.105.160,76	(6,9%)

Evolução da Estrutura dos Impostos Directos



As receitas provenientes do **“Imposto Municipal sobre Imóveis” (IMI) tiveram uma execução inferior** (€ 18.351.322,56), comparativamente com o mês de maio de 2012 (€ 22.396.156,60).

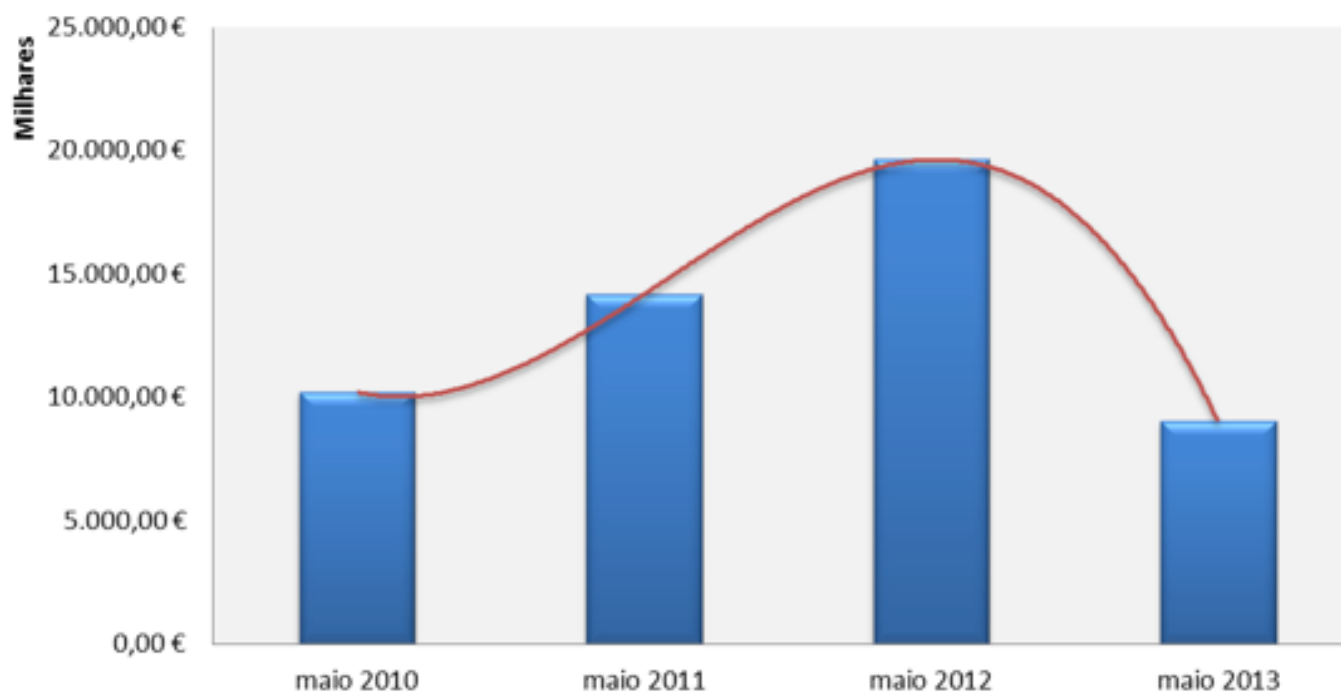
○ **“Imposto Municipal sobre Transmissões” (IMT) é superior** ao de maio de 2012 (20,2%).

RECEITAS DE CAPITAL

A percentagem de execução das Receitas de Capital em maio de 2013 foi de 17,1% do valor orçamentado.

Receitas Capital - maio 2013 (Unidade Monetária: euros)	Orçamento	Execução	%
Venda de bens de investimento	39.932.092,00	366.764,69	0,9%
Transferências de capital	2.421.101,00	27.189,79	1,1%
- Fundos OE	0,00	0,00	0,0%
- Outras	2.421.101,00	27.189,79	1,1%
Ativos financeiros	120,00	0,00	0,0%
Passivos financeiros	8.395.087,00	8.000.000,00	95,3%
Outras receitas de capital	2.355.975,00	664.750,91	28,2%
Total das Receitas de Capital	53.104.375,00	9.058.705,39	17,1%

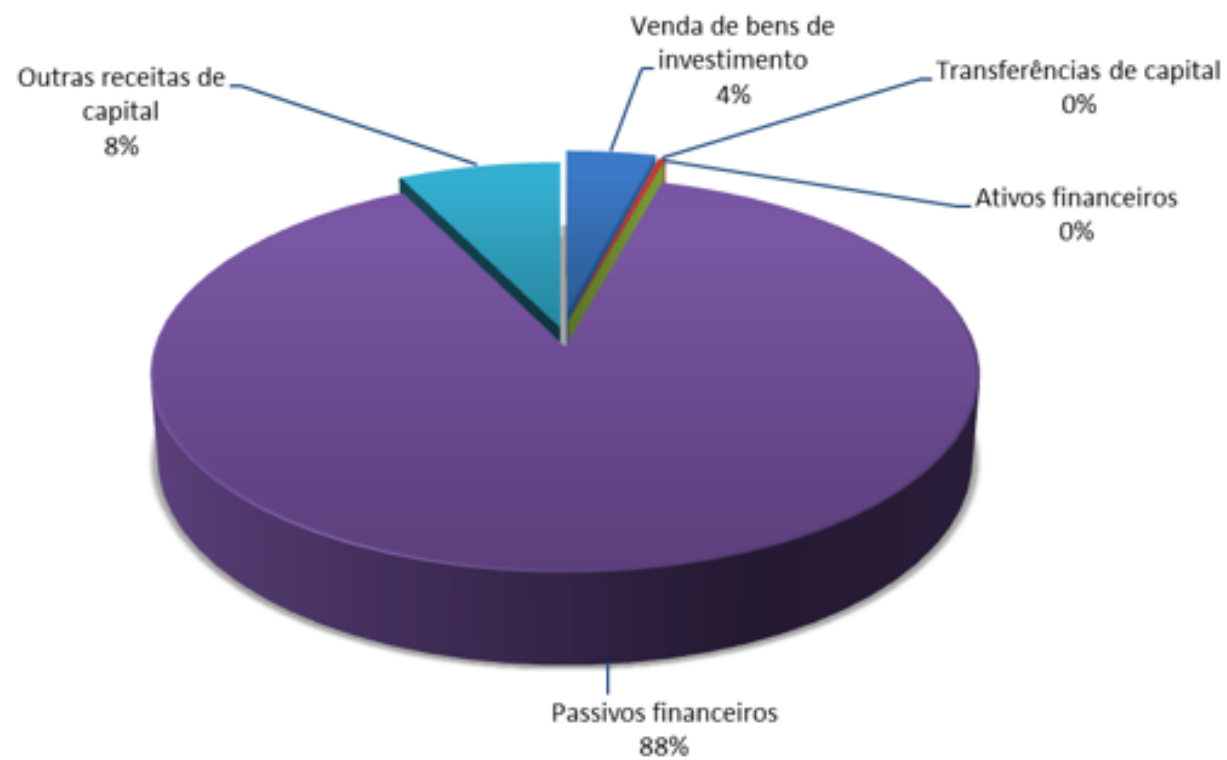
Evolução das Receitas de Capital



Relativamente às Receitas de Capital cobradas nos anos em análise, assiste-se a uma diminuição em maio de 2013 (€9.058.705,39). A taxa de execução mais elevada nas Receitas de Capital verifica-se nos “Passivos Financeiros” (88%), resultado da utilização do empréstimo de Curto Prazo.

Evolução da Receita Capital (Unidade Monetária: euros)	maio 2010	maio 2011	Variação 2010/2011	maio 2012	Variação 2011/2012	maio 2013	Variação 2012/2013
Venda de bens de investimento	156.664,74	148.342,00	0,0%	98.450,00	(33,6%)	366.764,69	272,5%
Transferências de capital	4.575.292,92	1.785.579,88	(61,0%)	1.169.920,99	(34,5%)	27.189,79	(97,7%)
- Fundos OE	0,00	0,00	0,0%	0,00	0,0%	0,00	0,0%
- Outras	4.575.292,92	1.785.579,88	(61,0%)	1.169.920,99	(34,5%)	27.189,79	(97,7%)
Ativos financeiros	0,00	0,00	0,0%	0,00	0,0%	0,00	0,0%
Passivos financeiros	4.552.000,00	11.863.883,22	0,0%	17.983.496,75	0,0%	8.000.000,00	(55,5%)
Outras receitas de capital	948.518,15	397.564,32	(58,1%)	396.122,35	(0,4%)	664.750,91	67,8%
Total das Receitas de Capital	10.232.475,81	14.195.369,42	38,7%	19.647.990,09	38,4%	9.058.705,39	(53,9%)

Estrutura da Receita Capital

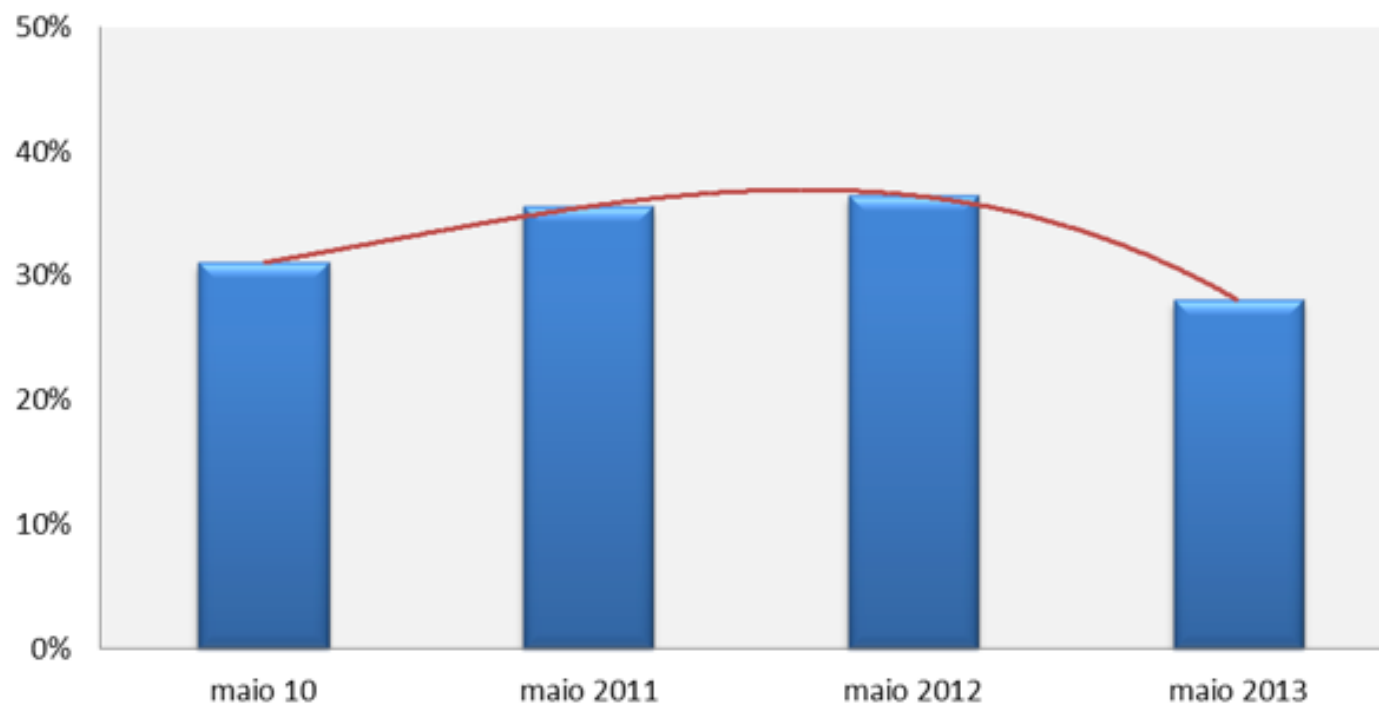


DESPESA

A percentagem de realização do Orçamento da Despesa em maio de 2013 atingiu os 28,0%, o que representou um nível de pagamentos de € 55.665.264,92.

Despesa (Unidade Monetária: euros)	maio 10	maio 2011	maio 2012	maio 2013
Valor Orçamentado	212.274.409,50	195.752.833,45	193.654.372,87	198.643.393,92
Valor Executado	65.923.172,91	69.607.383,80	70.607.633,93	55.665.264,92
Taxa de Execução	31,1%	35,6%	36,5%	28,0%

Evolução da taxa de execução da Despesa



Designação (Unidade Monetária: euros)	2012 maio									2013 maio									Var. Período Homólogo
	Dotação actual	Cabimentado	% de Cabim.	Comprometido	% de Compro.	Facturado	% de Fact.	Pago	% de Execução	Dotação actual	Cabimentado	% de Cabim.	Comprometido	% de Compro.	Facturado	% de Fact.	Pago	% de Execução	
Despesas com o pessoal	31.433.186,00	13.157.652,50	41,86%	13.070.240,70	41,58%	12.469.562,58	39,67%	11.918.842,62	37,92%	31.935.765,00	13.180.597,75	41,3%	12.740.205,73	39,9%	12.587.815,46	39,4%	12.348.775,22	38,7%	3,6%
Aquisição de bens e serviços	67.792.917,00	60.838.187,34	89,74%	54.882.888,20	80,96%	31.254.596,96	46,10%	28.774.974,71	42,45%	73.665.566,00	64.686.793,64	87,8%	57.347.003,53	77,8%	33.006.773,53	44,8%	24.037.794,10	32,6%	(16,5%)
Juros e outros encargos	2.556.180,00	2.300.989,85	90,02%	2.300.989,85	90,02%	537.535,59	21,03%	537.535,59	21,03%	3.170.959,00	3.162.253,31	99,7%	2.894.670,88	91,3%	344.454,02	10,9%	339.976,47	10,7%	(36,8%)
Transferências correntes	25.835.362,00	20.580.649,44	79,66%	18.778.969,29	72,69%	13.161.051,51	50,94%	11.696.250,27	45,27%	25.213.903,00	20.551.840,99	81,5%	15.571.151,88	61,8%	11.507.382,77	45,6%	8.580.434,22	34,0%	(26,6%)
Subsídios	355.128,00	355.117,77	100,00%	355.117,77	100,00%	355.117,77	100,00%	86.574,66	24,38%	2.350.010,00	0,00	0,0%	0,00	0,0%	0,00	0,0%	0,00	0,0%	0,0%
Outras despesas correntes	4.100.086,87	2.285.252,61	55,74%	2.284.852,61	55,73%	1.892.686,92	46,16%	1.851.657,42	45,16%	3.586.481,92	1.882.764,10	52,5%	1.820.268,53	50,8%	1.429.293,48	39,9%	1.388.055,01	38,7%	(25,0%)
Despesas Correntes	132.072.859,87	99.517.849,51	75,35%	91.673.058,42	69,41%	59.670.551,33	45,18%	54.865.835,27	41,54%	139.922.684,92	103.464.249,79	73,9%	90.373.300,55	64,6%	58.875.719,26	42,1%	46.695.035,02	33,4%	(14,9%)
Aquisição de bens de capital	36.706.976,00	30.852.564,64	84,05%	28.835.739,98	78,56%	13.262.046,40	36,13%	10.744.744,07	29,27%	39.141.801,00	33.013.524,45	84,3%	25.823.534,30	66,0%	9.834.005,43	25,1%	6.527.991,24	16,7%	(39,2%)
Transferências de capital	12.370.297,00	9.513.335,62	76,90%	9.311.876,72	75,28%	4.395.086,57	35,53%	3.968.442,30	32,08%	8.180.156,00	6.227.050,53	76,1%	5.086.762,26	62,2%	2.299.046,16	28,1%	1.585.174,28	19,4%	(60,1%)
Ativos financeiros	10,00	0,00	0,00%	0,00	0,00%	0,00	0,00%	0,00	0,00%	10,00	0,00	0,0%	0,00	0,0%	0,00	0,0%	0,00	0,0%	0,0%
Passivos financeiros	12.000.000,00	11.797.000,00	98,31%	11.797.000,00	98,31%	990.586,97	8,25%	990.586,97	8,25%	11.290.000,00	11.200.001,00	99,2%	11.200.001,00	99,2%	881.550,52	7,8%	827.551,11	7,3%	(16,5%)
Outras despesas de capital	504.230,00	51.267,11	10,17%	50.210,51	9,96%	40.251,61	7,98%	38.025,32	7,54%	108.742,00	39.963,87	36,8%	39.501,87	36,3%	31.074,47	28,6%	29.513,27	27,1%	0,0%
Despesas de Capital	61.581.513,00	52.214.167,37	84,8%	49.994.827,21	81,2%	18.687.971,55	30,3%	15.741.798,66	25,6%	58.720.709,00	50.480.539,85	86,0%	42.149.799,43	71,8%	13.045.676,58	22,2%	8.970.229,90	15,3%	(43,0%)
Total das Despesas	193.654.372,87	151.732.016,88	78,4%	141.667.885,63	73,2%	78.358.522,88	40,5%	70.607.633,93	36,5%	198.643.393,92	153.944.789,64	77,5%	132.523.099,98	66,7%	71.921.395,84	36,2%	55.665.264,92	28,0%	(21,2%)

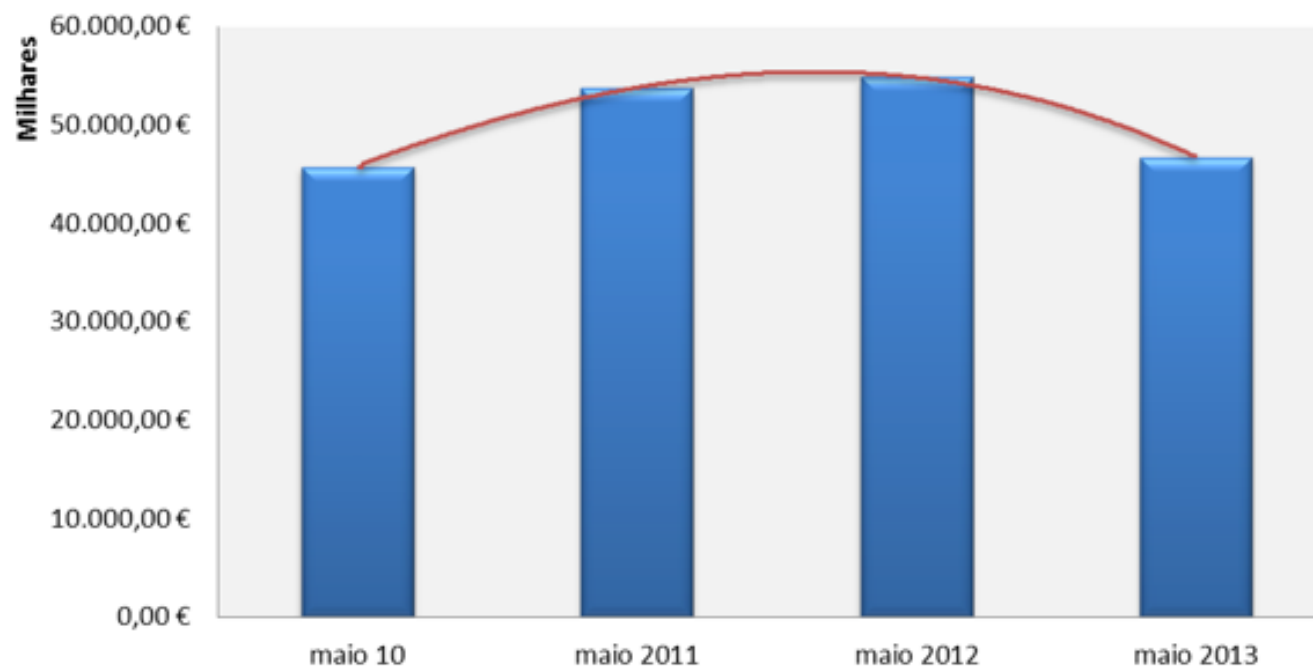
Comparativamente ao período homólogo do ano anterior assiste-se a uma diminuição da despesa total (PAGA) de € 70.607.633,93 para € 55.665.264,92, para a qual contribuíram os pagamentos efetuados no âmbito da “Despesa Capital” que diminuíram 43,0% em relação a 2012.

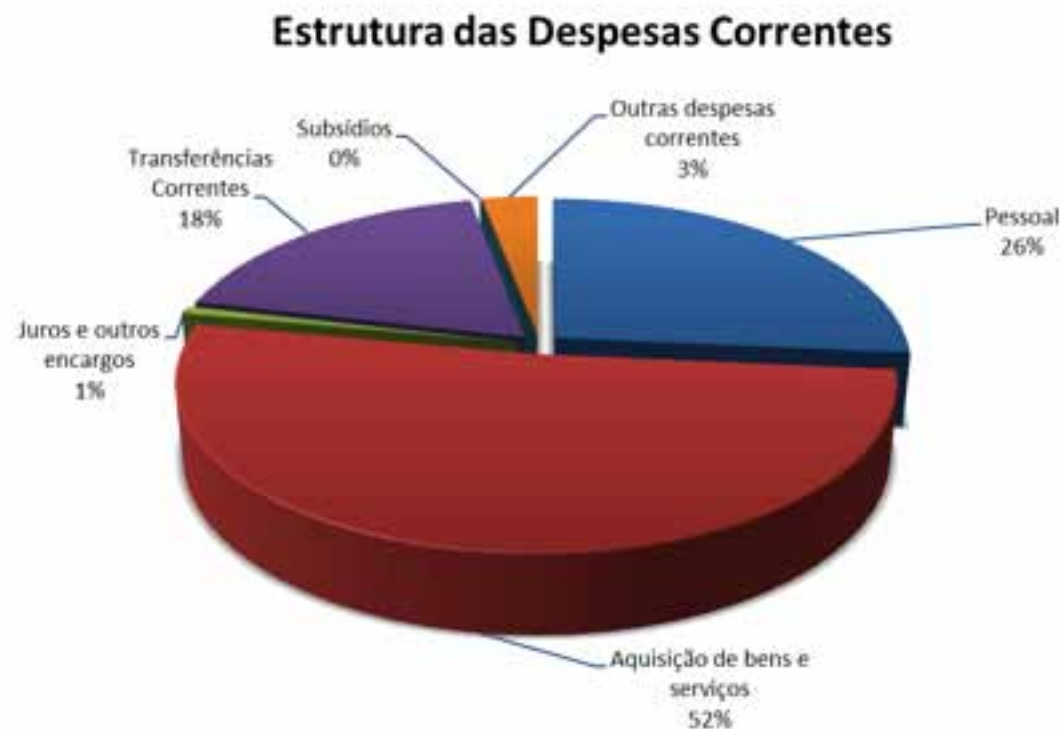
DESPESAS CORRENTES

O grau de execução orçamental das Despesas Correntes foi de 33,4%, cifrando-se o volume de pagamentos em € 46.695.035,02, sendo as taxas de execução mais elevada as relativas às “Despesas de Pessoal” e “Outras despesas correntes” (38,7%) .

Despesas Correntes - maio 2013 (Unidade Monetária: euros)	Orçamento	Facturado Execução	% Facturado	Pago Execução	% Pago
Pessoal	31.935.765,00	12.587.815,46	39,4%	12.348.775,22	38,7%
Aquisição de bens e serviços	73.665.566,00	33.006.773,53	44,8%	24.037.794,10	32,6%
Juros e outros encargos	3.170.959,00	344.454,02	10,9%	339.976,47	10,7%
Transferências	25.213.903,00	11.507.382,77	45,6%	8.580.434,22	34,0%
Subsídios	2.350.010,00	0,00	0,0%	0,00	0,0%
Outras despesas correntes	3.586.481,92	1.429.293,48	39,9%	1.388.055,01	38,7%
Total das Despesas Correntes	139.922.684,92	58.875.719,26	42,1%	46.695.035,02	33,4%

Evolução das Despesas Correntes





Na estrutura das Despesas Correntes em maio de 2013, os custos com maior peso são as “Despesas de Aquisição de Bens e Serviços” (52%), “Despesas de Pessoal” (26%) e “Transferências Correntes” (18%).

Rubrica	Aquisição de Serviços	Maio 12						Maio 13					
		Dotação Actual	Cabimentado	Comprometido	% Comprometido	Pago	% Pago	Dotação Actual	Cabimentado	Comprometido	% Comprometido	Pago	% Pago
020201	Encargos das instalações	4.443.433,00	4.421.746,70	3.641.743,70	82,0%	2.303.664,70	51,8%	4.779.467,00	2.669.481,28	2.116.632,75	44,3%	998.964,05	20,9%
020202	Limpeza e higiene	1.263.084,00	1.184.447,94	1.184.447,94	93,8%	456.902,38	36,2%	1.190.147,00	1.080.398,22	624.648,47	52,5%	281.424,32	23,6%
020203	Conservação de bens	841.881,00	474.715,18	390.499,56	46,4%	187.266,91	22,2%	826.115,00	610.710,48	535.390,32	64,8%	279.305,19	33,8%
020204	Locação de edifícios	582.675,00	528.094,92	513.094,92	88,1%	221.705,01	38,0%	568.027,00	510.826,37	510.826,37	89,9%	225.547,70	39,7%
020206	Locação de material de transporte	219.925,00	158.240,65	92.940,65	42,3%	44.723,89	20,3%	143.387,00	142.522,78	48.682,71	34,0%	33.727,52	23,5%
020208	Locação de outros bens	387.280,00	273.470,43	214.738,38	55,4%	55.723,67	14,4%	539.571,00	478.940,85	403.648,45	74,8%	228.764,04	42,4%
020209	Comunicações	1.592.647,00	1.529.288,16	1.214.167,08	76,2%	744.071,79	46,7%	1.468.514,00	1.458.732,31	1.339.912,02	91,2%	505.283,92	34,4%
020210	Transportes	1.281.218,00	1.220.795,45	719.257,34	56,1%	285.788,93	22,3%	1.849.571,00	1.163.142,21	606.928,25	32,8%	399.037,30	21,6%
020211	Representação dos serviços	15.501,00	3.247,00	647,00	4,2%	647,00	4,2%	2.500,00	0,00	0,00	0,0%	0,00	0,0%
020212	Seguros	510.548,00	449.801,88	277.562,17	54,4%	167.394,78	32,8%	532.255,00	339.870,83	339.479,77	63,8%	185.990,14	34,9%
020213	Deslocações e estadas	107.770,00	71.856,19	68.646,01	63,7%	45.707,38	42,4%	140.495,00	96.486,35	81.538,68	58,0%	32.715,55	23,3%
020214	Estudos, pareceres, projectos e consultadoria	2.457.846,00	1.675.090,60	1.510.959,60	61,5%	708.646,80	28,8%	1.284.748,00	1.201.009,79	1.111.179,79	86,5%	331.045,30	25,8%
020215	Formação	158.348,00	93.237,10	79.123,67	50,0%	39.052,13	24,7%	120.181,00	66.639,87	46.610,85	38,8%	19.557,13	16,3%
020216	Seminários, exposições e similares	73.056,00	58.014,14	54.302,03	74,3%	45.487,47	62,3%	109.739,00	77.501,44	26.282,38	23,9%	5.539,56	5,0%
020217	Publicidade	1.206.906,00	859.082,28	639.545,60	53,0%	451.510,11	37,4%	1.001.984,00	833.727,68	697.390,12	69,6%	307.530,94	30,7%
020218	Vigilância e segurança	2.555.400,00	2.475.399,52	2.469.161,34	96,6%	931.676,02	36,5%	2.099.281,00	1.910.173,40	1.910.100,19	91,0%	662.671,75	31,6%
020219	Assistência técnica	1.027.611,00	789.920,34	654.742,43	63,7%	269.512,95	26,2%	1.188.296,00	963.616,43	752.988,27	63,4%	289.589,54	24,4%
020220	Outros trabalhos especializados	33.799.905,00	31.020.114,62	30.221.898,99	89,4%	15.708.172,93	46,5%	40.757.364,00	39.321.015,99	37.063.937,86	90,9%	15.295.412,65	37,5%
020224	Encargos de cobrança de receitas	2.200.000,00	2.199.080,04	2.199.080,04	100,0%	1.859.396,61	84,5%	2.361.199,00	2.317.655,73	778.147,12	33,0%	778.147,12	33,0%
020225	Outros serviços	6.067.246,00	4.971.960,57	4.251.949,76	70,1%	1.416.853,98	23,4%	5.774.554,00	5.090.745,64	4.475.674,25	77,5%	1.231.100,60	21,3%
	Total	60.792.280,00	54.457.603,71	50.398.508,21	82,9%	25.943.905,44	42,7%	66.737.395,00	60.333.197,65	53.469.998,62	80,1%	22.091.354,32	33,1%

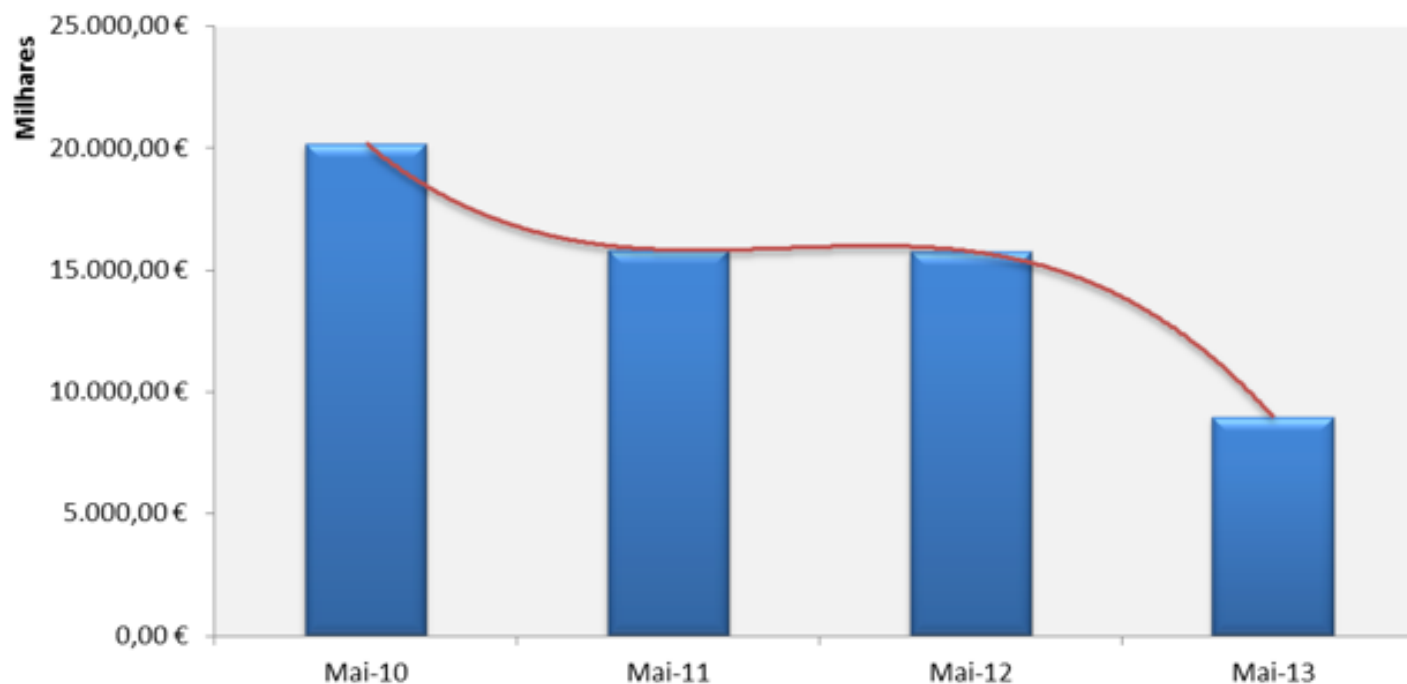
Na classificação económica de aquisição de serviços, verificamos que as rubricas “020208 – Locação de outros bens”, “020204 – Locação de Edifícios” e “020220 – Outros trabalhos especializados” registam as taxas de execução mais elevadas.

DESPESAS DE CAPITAL

O grau de execução orçamental foi de 15,3%, tendo-se efetuado um volume de pagamentos no montante de €8.970.229,90. Neste grupo, destaca-se o capítulo “Outras despesas de Capital” com uma execução de 27,1%.

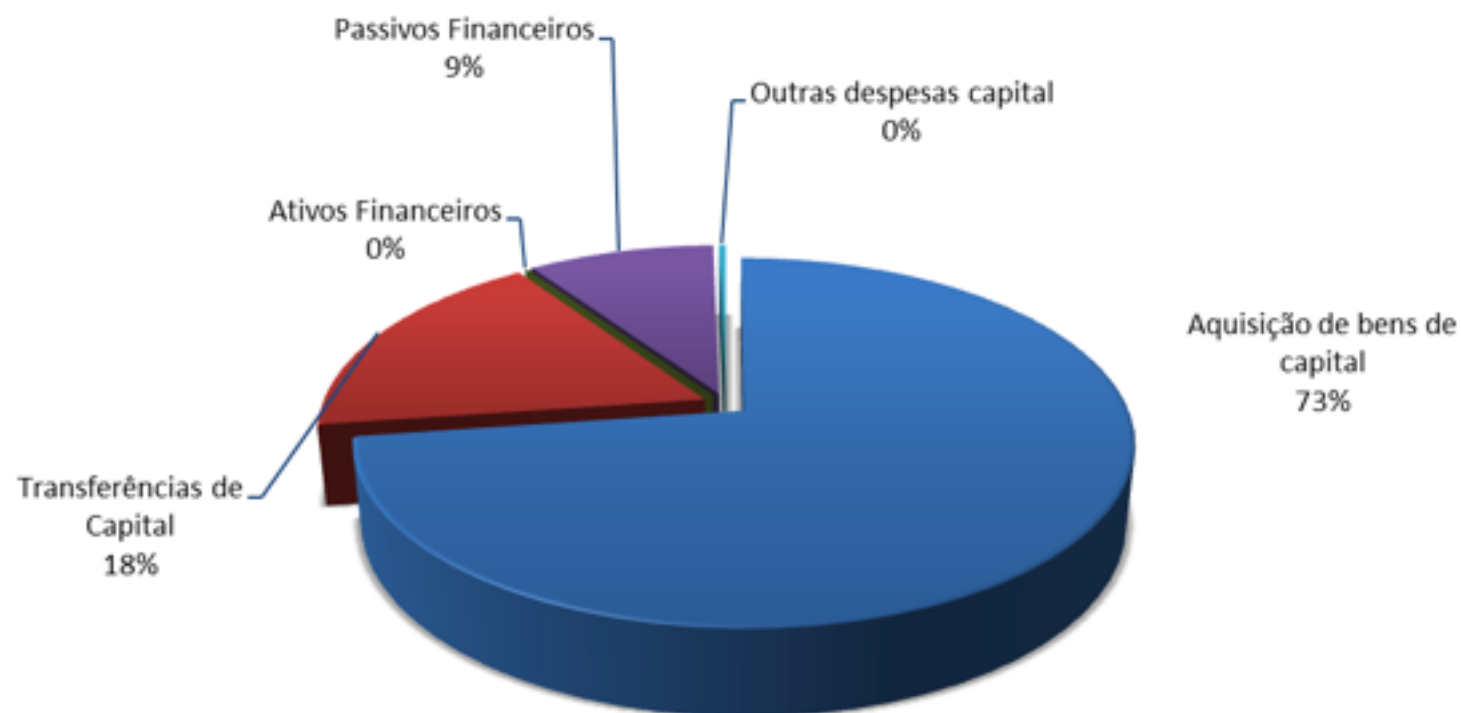
Despesas Capital - maio 2013 (Unidade Monetária: euros)	Orçamento	Facturado	Execução	%
Aquisição de bens de capital	39.141.801,00	9.834.005,43	6.527.991,24	16,7%
Transferências de capital	8.180.156,00	2.299.046,16	1.585.174,28	19,4%
Ativos financeiros	10,00	0,00	0,00	0,0%
Passivos financeiros	11.290.000,00	881.550,52	827.551,11	7,3%
Outras despesas de capital	108.742,00	31.074,47	29.513,27	27,1%
Total das Despesas Capital	58.720.709,00	13.045.676,58	8.970.229,90	15,3%

Evolução das Despesas de Capital



Na estrutura das Despesas de Capital é o Investimento Direto (Aquisição de Bens de Capital) que mantém o maior peso, com 73% do total, seguindo-se as “Transferências de Capital” (18%).

Estrutura das Despesas de Capital



GRANDES OPÇÕES DO PLANO (PPI+AMR)

As Grandes Opções do Plano (Plano Plurianual de Investimentos + Atividades Mais Relevantes) espelham a estrutura do planeamento das diversas áreas de intervenção municipal e fundamentam a orientação estratégica da política de desenvolvimento económico e social, organizada por objetivos, programas, projetos e ações.

Designação (Unidade Monetária: euros)	Mai-12			Mai-13						Variação Período Homólogo (Pago)	
	Financiamento Definido	Pago	% de Execução	Financiamento Definido	Cabimento	% de Cabim.	Compromisso	% de Comp.	Pago		% de Execução
EDUCAÇÃO	16.507.856,00	6.006.064,05	36,4%	15.791.936,00	13.924.211,67	88,2%	12.939.901,59	81,9%	4.491.091,53	28,4%	(25,2%)
CULTURA	2.910.529,00	1.165.015,77	40,0%	3.794.949,00	2.930.799,54	77,2%	2.272.865,36	59,9%	818.129,51	21,6%	(29,8%)
DESPORTO	4.026.677,00	1.573.307,71	39,1%	5.186.008,00	4.049.937,08	78,1%	3.795.721,51	73,2%	812.410,37	15,7%	(48,4%)
JUVENTUDE	4.486.807,00	1.734.393,24	38,7%	4.196.753,00	2.643.749,46	63,0%	1.549.702,29	36,9%	836.912,45	19,9%	(51,7%)
ACÇÃO SOCIAL	8.545.804,00	1.859.590,08	21,8%	9.761.578,00	8.340.562,76	85,4%	5.608.551,13	57,5%	2.484.515,92	25,5%	33,6%
SAÚDE	1.130.929,00	179.458,50	15,9%	915.437,00	680.785,09	74,4%	606.694,09	66,3%	312.381,99	34,1%	74,1%
HABITAÇÃO E URBANISMO	15.730.447,00	4.583.094,92	29,1%	14.108.934,00	13.475.110,98	95,5%	11.141.603,02	79,0%	2.305.042,03	16,3%	(49,7%)
SANEAMENTO E SALUBRIDADE	9.138.216,00	7.720.951,82	84,5%	10.655.329,00	10.214.500,92	95,9%	8.738.142,12	82,0%	5.222.328,54	49,0%	(32,4%)
PROTECÇÃO CIVIL	2.464.240,00	1.005.101,07	40,8%	2.707.517,00	2.221.892,64	82,1%	1.456.804,06	53,8%	643.717,83	23,8%	(36,0%)
POLICIA MUNICIPAL	296.073,00	66.108,36	22,3%	314.918,00	193.679,63	61,5%	144.683,12	45,9%	87.342,74	27,7%	32,1%
DESENV. ECO./ABAST.PÚBLICO	4.216.780,00	539.435,16	12,8%	1.839.632,00	1.496.768,09	81,4%	1.466.566,19	79,7%	584.901,83	31,8%	8,4%
TRANSPORTES E COMUNICAÇÕES	6.045.806,00	2.001.300,60	33,1%	6.448.349,00	6.140.453,56	95,2%	1.928.551,93	29,9%	784.718,36	12,2%	(60,8%)
MEIO AMBIENTE	3.842.651,00	1.359.366,74	35,4%	3.306.737,00	2.661.444,11	80,5%	1.904.319,67	57,6%	1.016.810,26	30,7%	(25,2%)
ATIVIDADES DE ÂMBITO GERAL	36.514.964,00	13.957.366,57	38,2%	43.396.663,00	35.316.617,21	81,4%	34.177.529,63	78,8%	12.255.945,37	28,2%	(12,2%)
MODERNIZAÇÃO E ESTRUTURAS	7.030.376,00	2.375.615,91	33,8%	6.317.548,00	5.128.281,14	81,2%	4.395.076,83	69,6%	2.167.347,55	34,3%	(8,8%)
DESPESAS COM PESSOAL	31.433.186,00	11.918.842,62	37,9%	31.935.765,00	13.180.597,75	41,3%	12.740.205,73	39,9%	12.348.775,22	38,7%	3,6%
DESPESAS GERAIS	39.333.031,87	12.562.620,81	31,9%	37.965.340,92	31.345.398,01	82,6%	27.656.181,71	72,8%	8.492.893,42	22,4%	(32,4%)
Total Geral:	193.654.372,87	70.607.633,93	36,5%	198.643.393,92	153.944.789,64	77,5%	132.523.099,98	66,7%	55.665.264,92	28,0%	(21,2%)

Em maio de 2013, a dotação das Grandes Opções do Plano é de € 198.643.393,92, superior à dotação de 2012. A taxa de execução das GOP foi de 28,0%, correspondendo a pagamentos no montante de € 55.665.264,92. Os objetivos com maior taxa de execução são o “Saneamento e Salubridade” (49,0%) e Despesas com Pessoal (38,7%).

Departamento	Orgânica	Financiamento Definido	Cabimento	Exe.	Compromisso	Exe.	Facturado	Pago	Exe.	Responsável Político (Unidade Monetária: euros)
DMCC	07.00	20,00	0,00	0,00%	0,00	0,00%	0,00	0,00	0,00%	Ver. Frederico Almeida
DHS	07.01	11.318.271,00	9.834.063,52	86,89%	6.727.960,89	59,44%	3.676.192,96	2.709.648,11	23,94%	Ver. Frederico Almeida
DED	07.02	11.852.896,00	9.410.280,60	79,39%	8.628.138,54	72,79%	5.267.923,40	3.532.657,06		Ver. Clara Justino
		2.553.148,00	1.928.907,15	75,55%	1.701.304,66	66,64%	1.179.396,84	760.153,54	27,79%	Ver. João Sande e Castro
DGT	08.01	4.050.001,00	2.503.799,52	61,82%	1.549.702,29	38,26%	1.198.311,20	836.912,45		Ver. Nuno Piteira Lopes
		944.449,00	624.072,04	66,08%	623.936,74	66,06%	508.811,35	476.936,95	52,56%	Vice-Presidente
DIT	08.02	533.808,00	405.133,65	75,90%	371.788,93	69,65%	305.526,81	300.094,32		Ver. Nuno Piteira Lopes
		1.904.306,00	1.423.787,31	74,77%	1.127.637,93	59,22%	751.798,83	455.332,50	17,32%	Sr. Presidente
DMEI	09.00	28.861.432,00	26.840.768,12	93,00%	21.180.606,38	73,39%	7.087.670,25	4.874.829,34		Vice-Presidente
		10,00	0,00	0,00%	0,00	0,00%	0,00	0,00	0,00%	Sr. Presidente
DDE	09.01	1.215.980,00	1.079.181,55	88,75%	357.456,55	29,40%	265.853,19	251.320,50		Vice-Presidente
		904.821,00	697.247,05	77,06%	323.763,86	35,78%	240.001,69	187.164,42	20,71%	Ver. Clara Justino
DPQ	09.02	606.610,00	275.634,05	45,44%	182.539,21	30,09%	166.027,01	126.428,35		Ver. Alexandre Faria
		402.840,00	387.764,86	96,26%	385.993,86	95,82%	87.145,50	62.545,50	51,12%	Sr. Presidente
DIC	09.03	10.951.473,00	10.912.948,13	99,65%	9.354.867,45	85,42%	8.269.474,52	5.741.693,63		Vice-Presidente
		4.822.016,00	3.932.231,26	81,55%	3.425.817,39	71,05%	2.706.642,27	2.066.080,21	42,85%	Vice-Presidente
DMAG	10.00	39.735.372,00	32.501.633,41	81,80%	31.989.372,93	80,51%	14.752.359,94	10.893.456,71	27,42%	Ver. Nuno Piteira Lopes
DFF	10.01	2.900.575,00	2.413.411,01	83,20%	1.155.448,80	39,84%	693.432,73	220.520,43	7,60%	Ver. Nuno Piteira Lopes
DHJ	10.02	1.670.798,00	1.375.878,11	82,35%	1.017.674,93	60,91%	547.621,30	464.347,73	27,32%	Ver. Conceição Cordeiro
		438.599,00	404.082,27	0,00%	393.416,02	0,00%	262.525,01	111.995,96		Ver. Alexandre Faria
DPF	11.00	314.928,00	193.679,63	61,50%	144.683,12	45,94%	115.300,72	87.342,74	27,73%	Ver. João Sande e Castro
SPC	12.00	2.759.935,00	2.274.290,64	82,40%	1.484.602,06	53,79%	1.109.943,21	664.135,83	24,06%	Ver. Pedro Mendonça
Despesas de Pessoal		31.935.765,00	13.180.597,75	41,27%	12.740.205,73	39,89%	12.587.815,46	12.348.775,22	38,67%	Ver. Conceição Cordeiro
Despesas Gerais		37.965.340,92	31.345.398,01	82,56%	27.656.181,71	72,85%	10.141.621,65	8.487.577,57	22,36%	Ver. Nuno Piteira Lopes

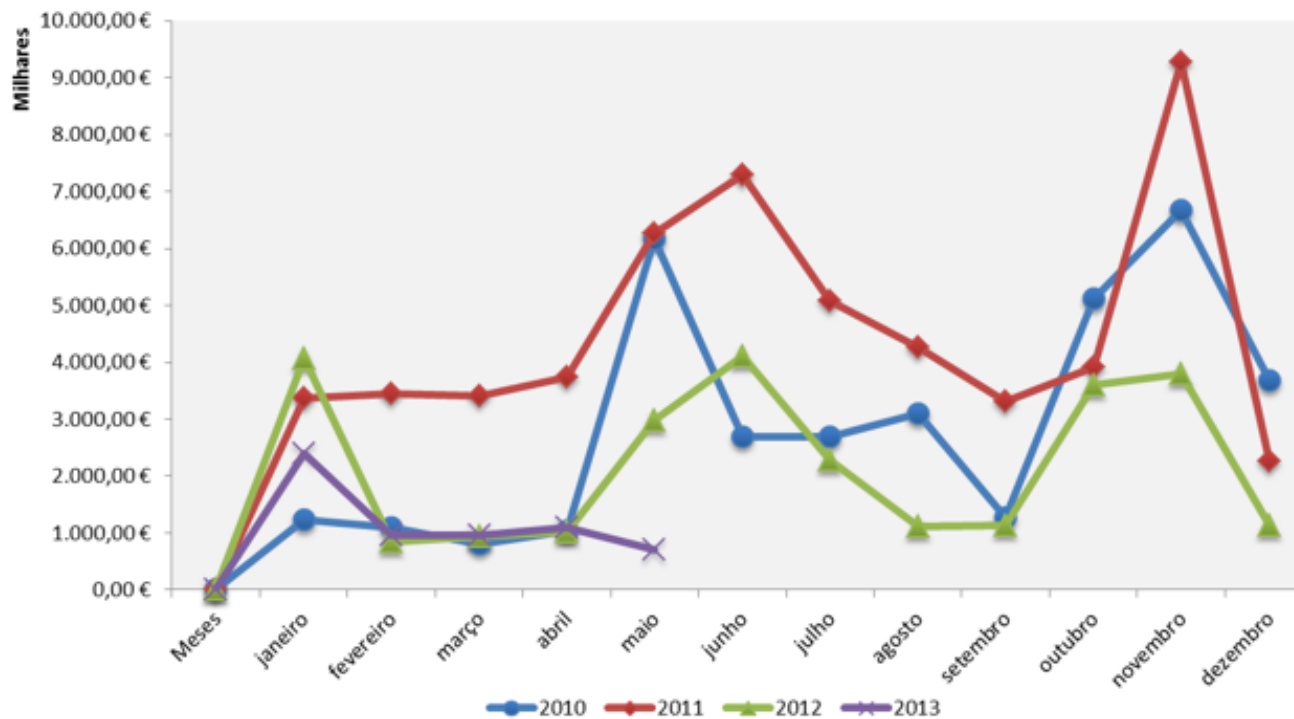
As taxas de execução mais significativas ocorreram nas unidades orgânicas:

- DGT (52,56%), responsável pela gestão territorial;
- DPQ (51,12%), responsável pela qualificação ambiental;
- DIC (42,85%), responsável pela comunicação;
- Despesas de pessoal (38,67%);

EVOLUÇÃO MENSAL DA LIQUIDEZ DO MUNICÍPIO

Dias Úteis	mai. 2010	mai. 2011	mai. 2012	mai. 2013
1	303.608,96	2.084.791,26	65.560,22	122.775,70
2	395.315,54	2.114.272,06	76.684,32	129.501,12
3	420.886,34	2.046.249,08	1.524.038,29	106.162,95
4	445.815,57	1.988.594,35	1.528.882,10	125.728,60
5	411.457,47	1.970.494,39	1.677.646,71	106.733,27
6	246.860,82	1.978.077,35	1.639.914,57	113.259,54
7	460.969,08	1.961.735,56	1.663.183,38	188.969,13
8	201.428,68	2.021.113,90	1.656.413,92	196.569,10
9	228.077,78	2.073.037,75	1.707.466,51	217.922,32
10	877.698,87	1.916.212,26	1.605.875,35	533.409,64
11	723.994,86	3.240.614,04	1.620.278,64	717.586,24
12	19.833.084,84	2.563.288,49	1.639.459,30	695.745,43
13	19.218.912,70	2.518.472,39	1.609.433,14	632.720,36
14	17.299.642,32	17.275.243,71	2.117.747,48	640.526,13
15	17.729.643,70	16.497.890,58	14.301.445,97	660.962,85
16	15.650.874,05	14.151.252,08	10.151.937,36	544.433,07
17	12.174.664,36	13.065.131,31	6.242.437,94	5.175.867,16
18	8.345.955,08	12.720.830,50	3.564.764,59	2.595.334,42
19	4.852.399,18	12.083.821,95	3.001.629,29	829.201,22
20	3.646.147,30	9.512.196,69	2.877.488,93	479.409,50
21		7.121.633,05	2.921.646,46	356.083,22
22		7.033.213,87	2.503.299,53	344.088,74
23				
24				
Média	6.173.371,88	6.269.916,66	2.986.237,91	705.135,90

Evolução das Disponibilidades Médias



A média das disponibilidades orçamentais do Município no final deste mês é inferior (€ 705.135,90) ao período homólogo do ano anterior (€ 2.986.237,91).

DÍVIDAS DE ENTIDADES FINANCIADORAS

Dividas de Entidades Financiadoras					
Origem - Projecto	Até 2010	2011	2012	2013	Total
Projectos ao TP - Portaria 384/02					
Cobertura 2 campos de ténis do CNG na Parede (P1311)				175.000,00 €	175.000,00 €
Total - Portaria 384				175.000,00 €	175.000,00 €
Projectos ao TP - Contrapartidas Anuais da Zona de Jogo do Estoril					
Total de Contrapartidas					
Projectos ao QREN - PORLisboa					
800 - Escola do 1º CEB de S. Pedro do Estoril	0,00	0,00	0,00	14.080,53	14.080,53
799 - Escola do 1º CEB do Monte Estoril	0,00	0,00	0,00	34.441,08	34.441,08
383 - Ecª Digital e Sociedade do Conhecimento - Plano Tecnológico	0,00	0,00	0,00	13.151,20	13.151,20
171 - Escola do 1º CEB das Areias (Galiza 2)	0,00	0,00	0,00	180.897,84	180.897,84
168 - Escola do 1º CEB de Alcabideche 3	0,00	49.009,04	0,00	0,00	49.009,04
078 - Escola do 1º CEB de Birre3	0,00	31.586,71	0,00	0,00	31.586,71
075 - Cascais Mais Simples - Reengenharia de Processos	0,00	0,00	0,00	5.700,00	5.700,00
073 - Cascais Mais Inovador - Administração em rede	0,00	2.941,61	0,00	0,00	2.941,61
Total de PORLisboa		83.537,36		248.270,65	331.808,01
QREN - PO Potencial Humano					
Qualif. Profissionais da Adm Publica Local - 2012 (07597/2012/934)				90.893,08	90.893,08
Total de POPH				90.893,08	90.893,08
Programa - DREL					
Pré-Escolar - Prolongamentos 2011/2012	0,00	12.765,24	22.271,70	0,00	35.036,94
Pré-Escolar - Refeições 2011/2012	0,00	0,00	157.934,63	0,00	157.934,63
Pré-Escolar - Auxiliares 2011/2012	0,00	0,00	0,00	0,00	0,00
Total de DREL		12.765,24 €	180.206,33 €	0,00 €	192.971,57 €
Projectos ao IHRU - INH/PER (*)					
030 fogos Matocheirinhos					
129 fogos Adroana	309.475,07				309.475,07
064 fogos Campos Velhos	166.576,40				166.576,40
036 fogos PER Polima			99.540,90		99.540,90
Total de IHRU	476.051,47	0,00	99.540,90	0,00	575.592,37
TOTAL GERAL	476.051,47	96.302,60	279.747,23	514.163,73	1.366.265,03

(*) Os saldos serão regularizados por contrapartida das escrituras de habit. social e aquisição de fogos em Matocheirinhos e Campos Velhos.

ANÁLISE FINANCEIRA E PATRIMONIAL

Balanço

O Balanço e estruturas do Ativo e dos Fundos Próprios e Passivo apresentam-se no mapa seguinte:

		AB	AP	AL	AB	AP	AL
Contas	ACTIVO	31-05-2013			31-05-2012		
	Imobilizado						
	<i>Bens de domínio público</i>						
451	Terrenos e recursos naturais	16.750.966		16.750.966	16.549.799		16.549.799
452	Edifícios	2.972.073	1.538.137	1.433.936	3.189.363	1.577.691	1.611.672
453	Outras construções e infra-estruturas	83.919.470	13.287.050	70.632.420	67.295.557	1.422.462	65.873.096
455	Bens do patrimônio histórico, artístico e cultural	1.646.503	144.123	1.502.380	1.371.724	218.035	1.153.688
459	Outros bens de domínio público	3.289.435	13.188	3.276.246	4.789.064	12.337	4.776.727
445	Imobilizações em curso	33.272.299		33.272.299	41.725.593		41.725.593
		141.850.745	14.982.498	126.868.247	134.921.100	3.230.524	131.690.576
	<i>Imobilizações incorpóreas</i>						
432	Despesas de investigação e desenvolvimento	3.423.004	2.739.020	683.984	2.861.233	2.584.629	276.604
433	Propriedade industrial e outros direitos	8.373.332	7.017.223	1.356.109	7.124.775	6.104.776	1.019.999
		11.796.336	9.756.243	2.040.093	9.986.008	8.689.405	1.296.603
	<i>Imobilizações Corpóreas</i>						
421	Terrenos e recursos naturais	121.876.304		121.876.304	108.449.207		108.449.207
422	Edifícios e outras construções	167.300.369	29.032.472	138.267.897	178.896.526	29.596.396	149.300.131
423	Equipamento básico	6.507.699	4.160.936	2.346.763	5.628.383	3.637.919	1.990.464
424	Equipamento de transporte	7.573.983	5.840.703	1.733.280	7.563.590	5.225.460	2.338.130
425	Ferramentas e utensílios	401.376	344.195	57.181	386.363	317.036	69.327
426	Equipamento administrativo	10.099.314	9.183.964	915.350	9.958.296	8.926.218	1.032.079
429	Outras imobilizações corpóreas	9.967.714	7.574.495	2.393.219	4.526.988	3.201.840	1.325.148
442	Imobilizações em curso	9.526.763		9.526.763	13.259.913		13.259.913
448	Adiantamentos por conta de imobilizações corpóreas	3.133.306		3.133.306	3.766.640		3.766.640
		336.386.828	56.136.766	280.250.062	332.435.907	50.904.869	281.531.037
	<i>Investimentos Financeiros</i>						
411	Partes de capital	34.693.064		34.693.064	5.626.064		5.626.064
414	Investimentos em imóveis	21.117.465	273.326	20.844.139	12.485.537	204.031	12.281.506
		55.810.529	273.326	55.537.203	18.111.601	204.031	17.907.570

	Circulante						
	<i>Existências</i>						
36	Matérias-primas, subsidiárias e de consumo	1.158.964		1.158.964	1.133.985		1.133.985
		1.158.964	0	1.158.964	1.133.985	0	1.133.985
282	Dívidas de terceiros - Médio e longo prazo	0	0	0	219.600	0	219.600
	<i>Dívidas de terceiros - Curto prazo</i>						
212	Contribuintes, c/c	3.130.547		3.130.547	5.831.625		5.831.625
213	Utentes, c/c	71.846		71.846	542.375		542.375
218	Clientes, contribuintes e utentes de cobrança duvidosa	7.009.270	7.009.270	0	6.771.203	6.771.203	0
229	Adiantamentos a fornecedores	5.669		5.669	3.440		3.440
24	Estado	21.933		21.933	9.811		9.811
262+263+ 267+268	Outros devedores	2.002.629	185.937	1.816.692	994.536	180.886	813.650
		12.241.893	7.195.207	5.046.686	14.152.989	6.952.089	7.200.900
	<i>Depósitos em instituições financeiras e caixa</i>						
12	Depósitos em instituições financeiras	2.099.866		2.099.866	4.188.393		4.188.393
11	Caixa	30.039		30.039	85.161		85.161
		2.129.905	0	2.129.905	4.273.553	0	4.273.553
	<i>Acréscimos e diferimentos</i>						
271	Acréscimos de proveitos	1.173.676		1.173.676	1.554.795		1.554.795
272	Custos diferidos	147.781		147.781	74.031		74.031
		1.321.457	0	1.321.457	1.628.826	0	1.628.826
	Total do Activo	562.696.656	88.344.040	474.352.616	516.863.570	69.980.919	446.882.650

Contas	FUNDOS PRÓPRIOS E PASSIVO			31-05-2013		31-05-2012
	Fundos próprios					
51	Património			266.348.411		236.782.450
	Reservas					
571	Reservas legais			4.285.499		4.236.466
575	Subsídios			1.409.178		1.409.178
576	Doações			46.955.088		39.188.587
59	Resultados transitados			37.623.021		51.240.199
88	Resultado Líquido do Exercício			3.373.079		5.667.336
				359.994.276		338.524.215
	Passivo					
292	Provisões para riscos e encargos			2.530.656		5.094.079
	Dívidas a terceiros - Médio e longo prazo					
231/9	Empréstimos obtidos			44.652.596		44.714.963
	Dívidas a terceiros - Curto prazo					
231	Empréstimos obtidos			8.000.000		9.500.000
269	Adiantamentos por conta de vendas			674.382		
221	Fornecedores, c/c			8.308.751		2.033.391
228	Fornecedores - Facturas em recepção e conferência			12.136.268		14.088.038
261	Fornecedores de imobilizado			13.914.402		6.933.404
24	Estado e outros entes públicos			748.966		770.983
264	Administração autárquica					
262+263+ 267+268	Outros devedores			6.124.311		6.595.408
265	Operações de Tesouraria			166.208		88.615
				50.073.286		40.009.840
	Acréscimos e diferimentos					
273	Acréscimos de custos			3.083.930		2.197.831
274	Proveitos diferidos			14.017.873		16.341.723
				17.101.803		18.539.554
	Total do Passivo e Capital Próprio			474.352.616		446.882.650

DEMONSTRAÇÃO DE RESULTADOS

Na Demonstração de resultados de maio de 2013 regista-se uma diminuição de 40,5% no resultado líquido do exercício, que passa de € 5.667.336 em 2012 para €3.373.079 em 2013.

Contas	DEMONSTRAÇÃO DE RESULTADOS	31-05-2013	31-05-2012	Δ no ano
	Custos e Perdas			
61	Mercadorias	72.313	96.498	(25,1%)
62	Fornecimentos e serviços externos	14.026.802	17.280.157	(18,8%)
63	Transf. Subs. correntes concedidos e prest. sociais	7.226.022	9.746.911	(25,9%)
64	Custos com o pessoal	11.893.645	10.737.320	10,8%
65	Outros custos e perdas operacionais	5.979	51.453	(88,4%)
66	Amortizações do exercício	2.808.666	2.422.063	16,0%
67	Provisões do exercício	0	75.796	(100,0%)
	(A)	36.033.426	40.410.197	(10,8%)
68	Custos e perdas financeiras	347.542	493.970	(29,6%)
	(C)	36.380.968	40.904.167	(11,1%)
69	Custos e perdas extraordinárias	4.207.177	5.960.816	(29,4%)
	(E)	40.588.145	46.864.983	(13,4%)
88	Resultado líquido do exercício	3.373.079	5.667.336	(40,5%)
		43.961.224	52.532.319	(16,3%)
	Proveitos e Ganhos			
71	Vendas e prestações de serviços:	322.130	283.344	13,7%
72	Impostos e taxas	31.374.517	37.047.013	(15,3%)
73	Proveitos suplementares	79.424	49.122	61,7%
74	Transferências e subsídios obtidos	6.743.695	9.049.470	(25,5%)
	(B)	38.519.767	46.428.949	(17,0%)
78	Proveitos e ganhos financeiros	2.747.350	2.384.768	15,2%
	(D)	41.267.116	48.813.717	(15,5%)
79	Proveitos e ganhos extraordinários	2.694.108	3.718.602	(27,6%)
	(F)	43.961.224	52.532.319	(16,3%)
Resumo:				
	Resultados Operacionais: (B)-(A)	2.486.340	6.018.752	(58,7%)
	Resultados Financeiros: (D-B)-(C-A)	2.399.808	1.890.799	26,9%
	Resultados Correntes: (D)-(C)	4.886.148	7.909.550	(38,2%)
	Resultados Líquidos do Exercício (F)-(E)	3.373.079	5.667.336	(40,5%)

Contas	DEMONSTRAÇÃO DE RESULTADOS	31-05-2013	Estrutura	31-05-2012	Estrutura
	Custos e Perdas	40.588.145	100,0%	46.864.983	100,0%
61	Mercadorias	72.313	0,2%	96.498	0,2%
62	Fornecimentos e serviços externos	14.026.802	34,6%	17.280.157	36,9%
63	Transf. Subs. correntes concedidos e prest. sociais	7.226.022	17,8%	9.746.911	20,8%
64	Custos com o pessoal	11.893.645	29,3%	10.737.320	22,9%
65	Outros custos e perdas operacionais	5.979	0,0%	51.453	0,1%
66	Amortizações do exercício	2.808.666	6,9%	2.422.063	5,2%
67	Provisões do exercício	0	0,0%	75.796	0,2%
68	Custos e perdas financeiras	347.542	0,9%	493.970	1,1%
69	Custos e perdas extraordinárias	4.207.177	10,4%	5.960.816	12,7%
	Proveitos e Ganhos	43.961.224	100,0%	52.532.319	100,0%
71	Vendas e prestações de serviços:	322.130	0,7%	283.344	0,5%
72	Impostos e taxas	31.374.517	71,4%	37.047.013	70,5%
73	Proveitos suplementares	79.424	0,2%	49.122	0,1%
74	Transferências e subsídios obtidos	6.743.695	15,3%	9.049.470	17,2%
76	Outros proveitos e ganhos operacionais	0	0,0%	0	0,0%
78	Proveitos e ganhos financeiros	2.747.350	6,2%	2.384.768	4,5%
79	Proveitos e ganhos extraordinários	2.694.108	6,1%	3.718.602	7,1%

INDICADORES ECONÓMICO FINANCEIROS

Indicador	Rácio	maio 2012	maio 2013
Peso das despesas com pessoal nas despesas totais	Despesas com pessoal (pagas) / Despesas totais (pagas)	16,88%	22,18%
Arrecadação de impostos e taxas, por habitante	Impostos e taxas cobradas / N ^o habitantes	185,15	173,46
Grau de execução da receita		37,75%	28,06%
Despesas de Investimento	Despesas de Investimento / Despesas Totais	15,22%	11,73%
Investimentos (incluindo as transferências de capital), por habitante nos dois últimos anos	(Aquisições de bens de capital (cap 07) + Transferências de capital) / N ^o habitantes	71,42	39,38
Dívidas a terceiros por habitante	Dívidas totais a pagar / N ^o habitantes	467,51	446,07
Liquidez imediata	Disponibilidades / Passivo Circulante	0,11	0,04
Endividamento líquido por habitante	(Dívidas totais a pagar - (Dívidas a receber + Disponibilidades + Títulos negociáveis)) / N ^o habitantes	410,75	411,24
Diminuição dos passivos financeiros	Amortizações de empréstimos - Novos empréstimos	990.586,97	827.551,11
Grau de Dependência dos Empréstimos	Empréstimos de curto, médio e longo prazo / Activo líquido	0,12	0,11
Cobertura dos encargos financeiros	Resultados operacionais / Encargos financeiros	12,18	7,15
Cobertura serviço da dívida	Resultados operacionais / Serviço da dívida	4,13	2,24
Capacidade de endividamento de médio e longo prazo	Dívidas a terceiros médio e longo prazo / Capitais permanentes	0,12	0,11
Prazo médio Pagamentos (em dias)	a)	122	73

a) PMP calculado de acordo com a fórmula publicada no Despacho 9870/2009, de 13 de Abril, publicado no DR n.º 71, 2.ª Série Parte C. O prazo médio de pagamentos baixou em relação aos meses anteriores pois foi efetuada uma retificação nos valores da fórmula aplicada.