



RELATÓRIO DE EXECUÇÃO ORÇAMENTAL

31 março 2013

CÂMARA MUNICIPAL DE CASCAIS

ÍNDICE

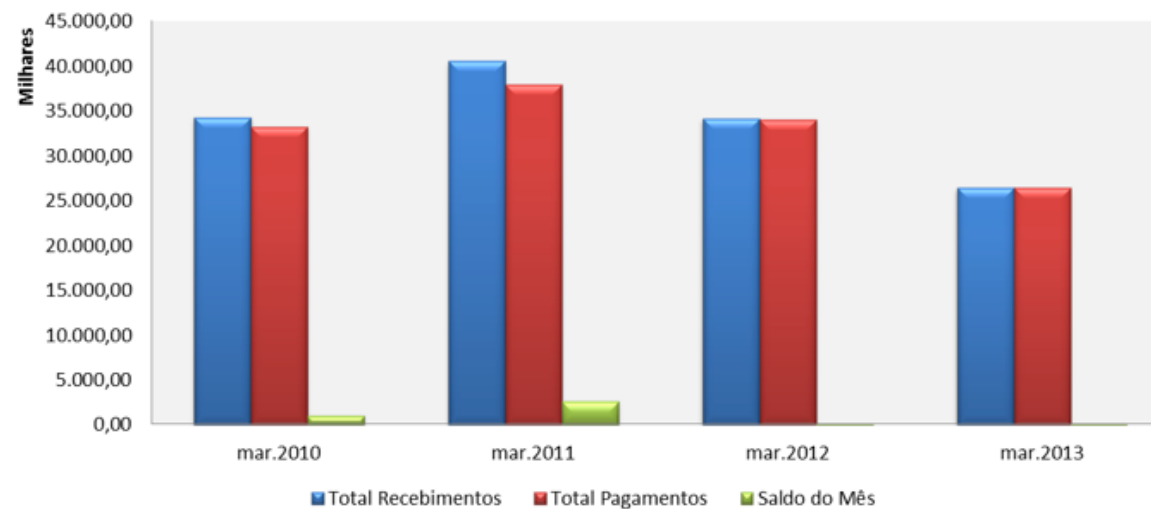
Análise Orçamental Global	3
Receita	5
Receitas Correntes	6
Receitas de Capital	12
Despesa	16
Despesas Correntes	19
Despesas de Capital	23
Grandes Opções do Plano (PPI+AMR)	26
Evolução Mensal da Liquidez do Município	28

ANÁLISE ORÇAMENTAL GLOBAL

No quadro seguinte apresenta-se a evolução dos principais indicadores económicos da Autarquia de março de 2010 a março de 2013.

Principais indicadores económicos (Unidade Monetária: euros)	mar.2010	mar.2011	mar.2012	mar.2013
Total Recebimentos	34.291.522,31	40.537.037,15	34.177.920,86	26.439.432,36
Total Pagamentos	33.270.007,76	37.958.578,23	34.074.682,48	26.439.249,66
Saldo do Mês	1.021.514,55	2.578.458,92	103.238,38	182,70
Saldo de Correntes	3.092.715,67	(72.092,56)	(7.813.605,27)	(4.510.652,29)
Autonomia Financeira: $[1 - (\text{Fundos OE} / \text{Total da Receita})]$	85,3%	88,2%	86,6%	87,0%
Indicador de Desenvolvimento do Município: $(\text{Investimento} + \text{Transferências} / \text{Total da Despesa})$	28,6%	23,4%	19,3%	14,7%
Indicador de Desenvolvimento do Município per capita (euros): (Despesas de Investimento + Transferências de Capital / População Residente)	47,22	31,94	31,94	18,87

Evolução dos Indicadores Económicos



O saldo de correntes (Receitas Correntes - Despesas Correntes) **garante o equilíbrio orçamental** libertando valores para cobertura de Investimento, o que não se verifica no mês de março de 2013.

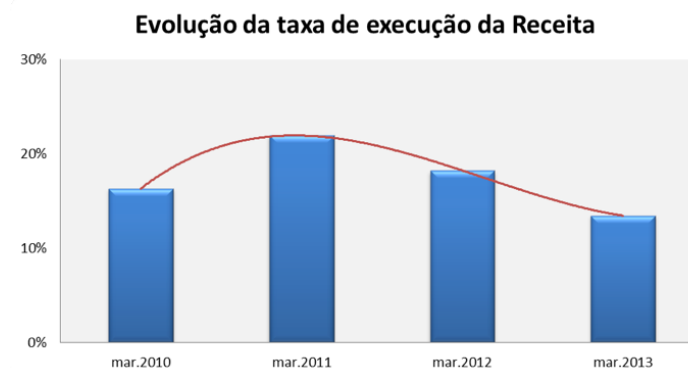
O índice de **autonomia financeira** situou-se nos 87,0%, ligeiramente superior a março de 2012.

O índice de **desenvolvimento do Município** no final de março de 2013 foi inferior aos anos anteriores em análise.

RECEITA

A percentagem da Receita Total atingiu, em março de 2013, 13,4% relativamente ao valor orçamentado, o que em **valores absolutos representou €26.439.432,36**, sendo que €8.000.000,00 correspondem à utilização do Empréstimo de Curto Prazo.

Receita (Unidade Monetária: euros)	mar.2010	mar.2011	mar.2012	mar.2013
Valor Orçamentado	210.135.371,50	184.955.875,45	187.600.655,00	196.899.029,00
Valor Executado	34.291.522,31	40.537.037,15	34.177.920,86	26.439.432,36
Taxa de Execução	16,3%	21,9%	18,2%	13,4%

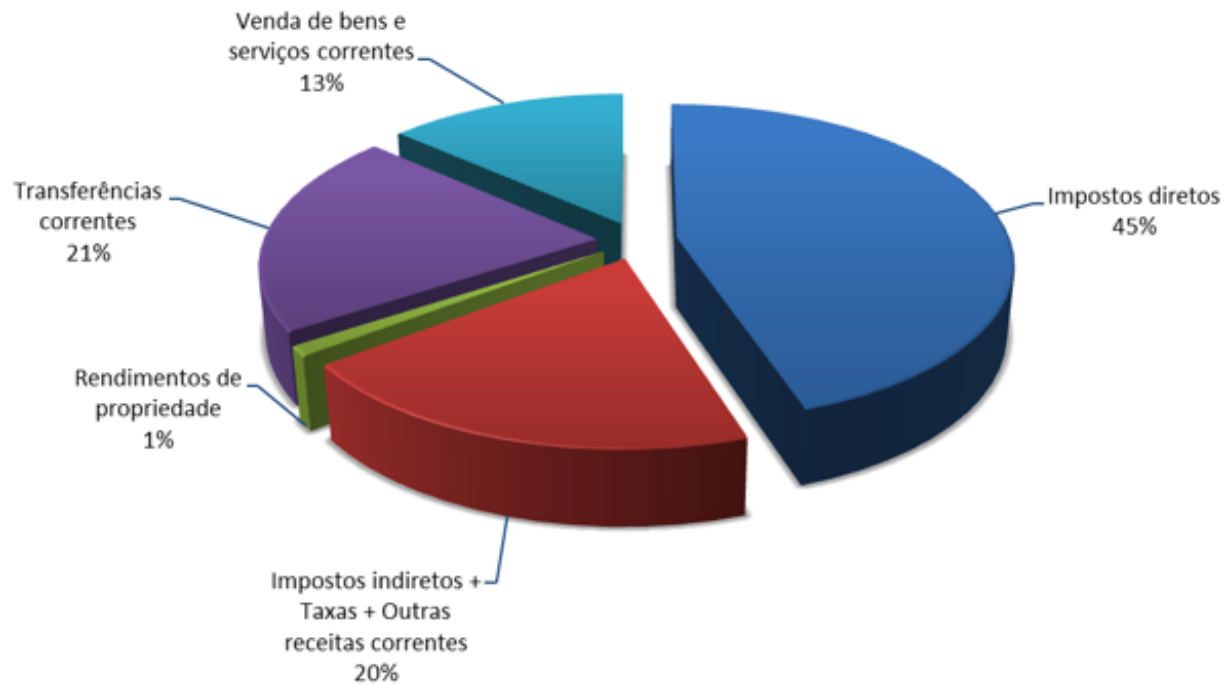


RECEITAS CORRENTES

A percentagem de realização da Receita Corrente foi, em março de 2013 de 12,3%, o que corresponde, em valores absolutos, a uma arrecadação de **€ 17.853.271,93**.

Receitas Correntes - mar.2013 (Unidade Monetária: euros)	Orçamento 2012	Execução 2012	%	Orçamento 2013	Execução 2013	%
Impostos diretos	82.656.739,00	6.922.506,42	8,4%	97.043.448,00	8.021.484,18	8,3%
Impostos indiretos	10.188.566,00	2.027.715,24	19,9%	11.696.785,00	1.930.629,99	16,5%
Taxas, multas e outras penalidades	8.086.772,00	1.378.281,51	17,0%	7.739.562,00	1.548.181,21	20,0%
Rendimentos da propriedade	1.189.230,00	825.605,49	69,4%	1.216.360,00	183.921,80	15,1%
Transferências correntes	22.523.907,00	5.709.460,76	25,3%	18.140.047,00	3.709.797,44	20,5%
- Fundos OE	18.380.911,00	4.593.378,00	25,0%	13.780.142,00	3.445.035,00	25,0%
- Outras	4.142.996,00	1.116.082,76	26,9%	4.359.905,00	264.762,44	6,1%
Venda de bens e serviços correntes	8.441.088,00	2.474.839,86	29,3%	8.624.280,00	2.405.473,79	27,9%
Outras receitas correntes	1.121.030,00	56.941,79	5,1%	383.512,00	53.783,52	14,0%
Total das Receitas Correntes	134.207.332,00	19.395.351,07	14,5%	144.843.994,00	17.853.271,93	12,3%

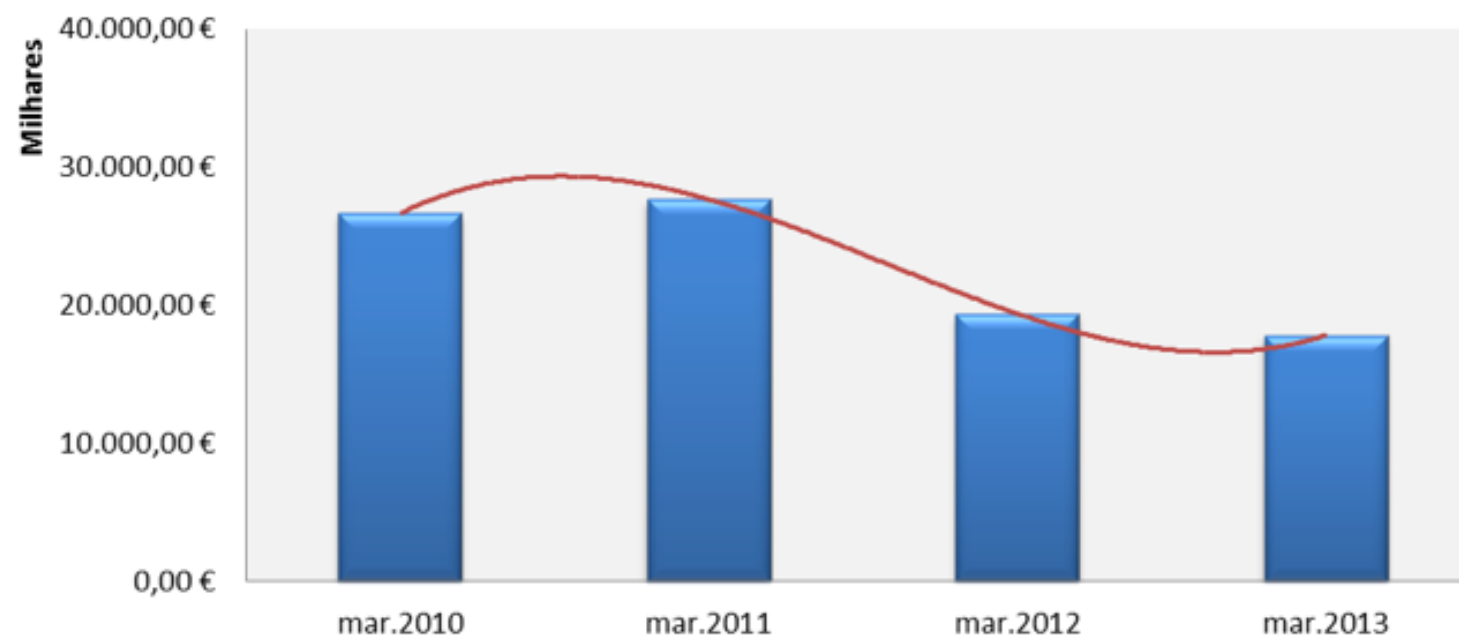
Estrutura das Receitas Correntes



Em março de 2013 **verificou-se uma diminuição nas Receitas Correntes** em relação a 2012, com particular incidência nas Receitas provenientes de “Rendimentos de Propriedade” e “Transferências Correntes – Outras”.

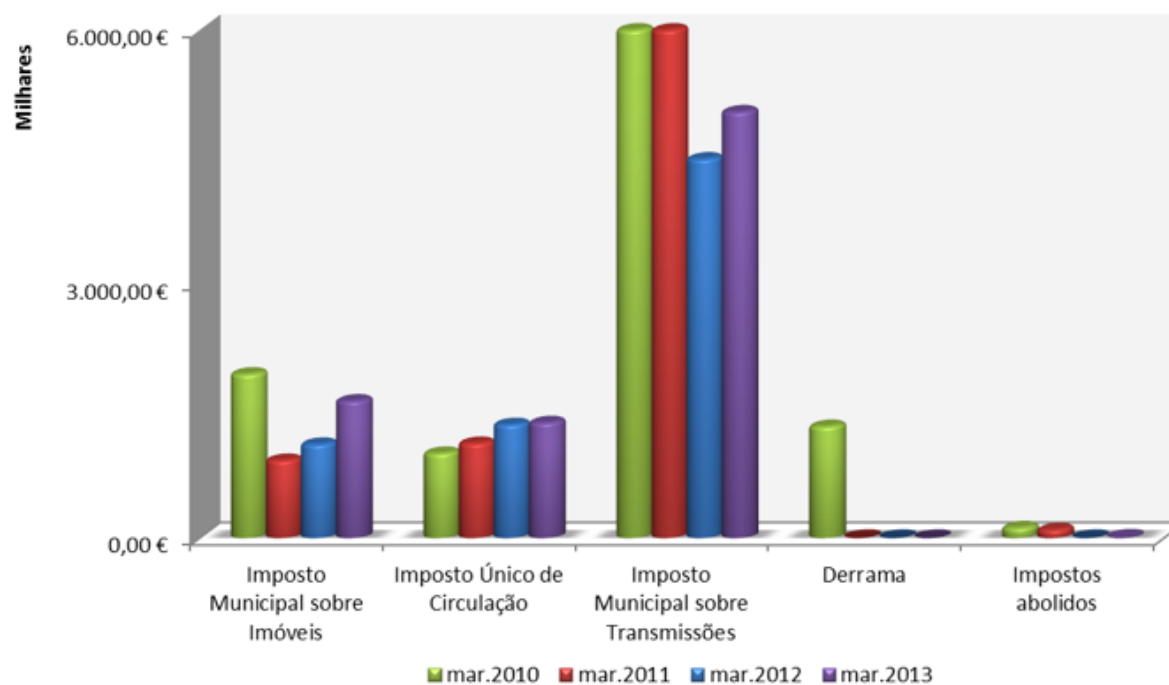
Evolução da Receita Corrente (Unidade Monetária: euros)	mar.2010	mar.2011	Variação 2010/2011	mar.2012	Variação 2011/2012	mar.2013	Variação 2012/2013
Impostos diretos	13.681.246,64	13.729.976,37	0,4%	6.922.506,42	(49,6%)	8.021.484,18	15,9%
Impostos indiretos + Taxas + Outras receitas correntes	2.433.011,83	3.056.539,40	25,6%	3.462.938,54	13,3%	3.532.594,72	2,0%
Rendimentos de propriedade	224.288,55	237.776,41	6,0%	825.605,49	247,2%	183.921,80	(77,7%)
Transferências correntes	6.499.436,62	7.103.707,65	9,3%	5.709.460,76	(19,6%)	3.709.797,44	(35,0%)
- Fundos OE	4.989.236,00	4.787.183,00	0,0%	4.593.378,00	(4,0%)	3.445.035,00	(25,0%)
- Outras	1.510.200,62	2.316.524,65	53,4%	1.116.082,76	(51,8%)	264.762,44	(76,3%)
Venda de bens e serviços correntes	3.844.862,66	3.559.834,16	(7,4%)	2.474.839,86	(30,5%)	2.405.473,79	(2,8%)
Total das Receitas Correntes	26.682.846,30	27.687.833,99	3,8%	19.395.351,07	(29,9%)	17.853.271,93	(8,0%)

Evolução das Receitas Correntes



Evolução dos Impostos Diretos (Unidade Monetária: euros)	mar.2010	mar.2011	Variação 2010/2011	mar.2012	Variação 2011/2012	mar.2013	Variação 2012/2013
Imposto Municipal sobre Imóveis	1.935.626,05	916.859,93	(52,6%)	1.106.367,49	20,7%	1.618.435,23	46,3%
Imposto Único de Circulação	999.798,45	1.117.860,68	11,8%	1.339.204,33	19,8%	1.362.015,68	1,7%
Imposto Municipal sobre Transmissões	9.307.179,56	11.596.584,31	24,6%	4.476.934,60	(61,4%)	5.033.051,45	12,4%
Derrama	1.317.176,48	0,00	0,0%	0,00	0,0%	0,00	0,0%
Impostos abolidos	121.466,10	98.671,45	(18,8%)	0,00	(100,0%)	7.981,82	0,0%
Total de Receitas de Impostos Directos	13.681.246,64	13.729.976,37	0,4%	6.922.506,42	(49,6%)	8.021.484,18	15,9%

Evolução da Estrutura dos Impostos Directos



As receitas provenientes do “**Imposto Municipal sobre Imóveis**” (IMI) tiveram uma execução superior (€ 1.618.435,23), comparativamente com o mês de março de 2012 (€ 1.106.367,49).

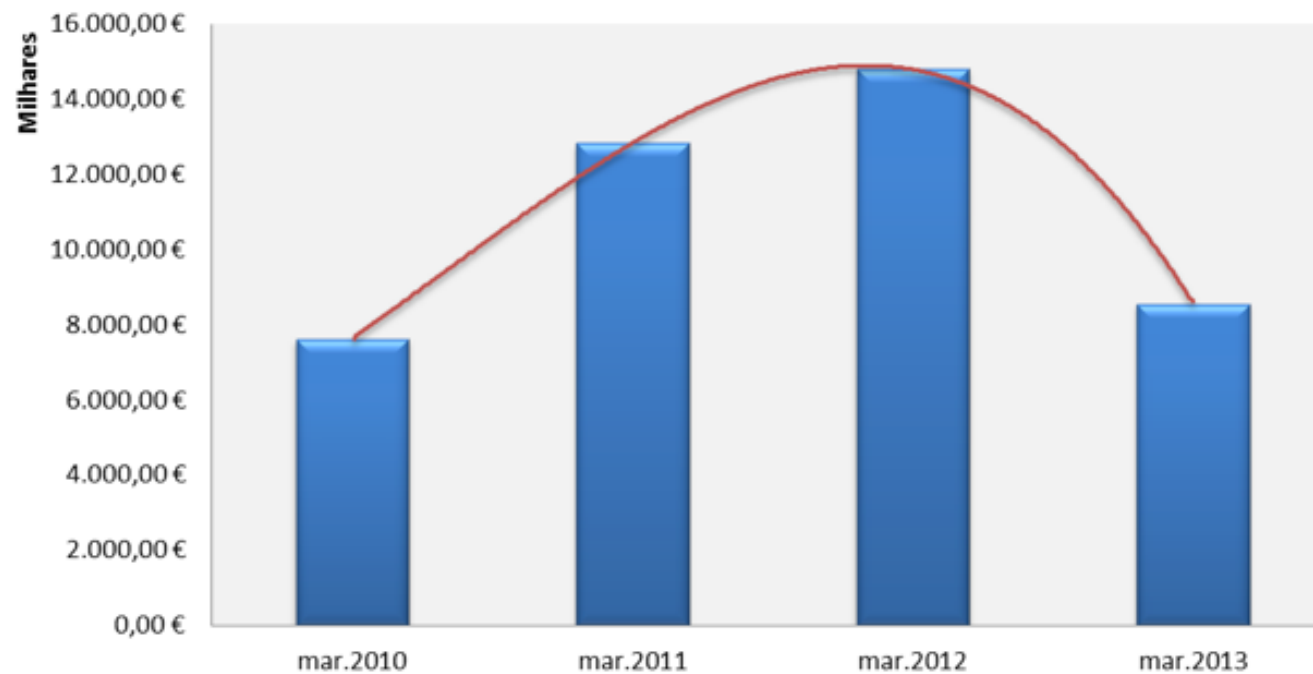
○ “**Imposto Municipal sobre Transmissões**” (IMT) é superior ao de março de 2012 (12,4%).

RECEITAS DE CAPITAL

A percentagem de execução das Receitas de Capital em março de 2013 foi de 16,4% do valor orçamentado.

Receitas Capital - mar.2013 (Unidade Monetária: euros)	Orçamento	Execução	%
Venda de bens de investimento	39.932.092,00	89.139,79	0,2%
Transferências de capital	3.051.751,00	22.422,72	0,7%
- Fundos OE	0,00	0,00	0,0%
- Outras	3.051.751,00	22.422,72	0,7%
Ativos financeiros	120,00	0,00	0,0%
Passivos financeiros	8.395.087,00	8.000.000,00	95,3%
Outras receitas de capital	675.975,00	437.644,04	64,7%
Total das Receitas de Capital	52.055.025,00	8.549.206,55	16,4%

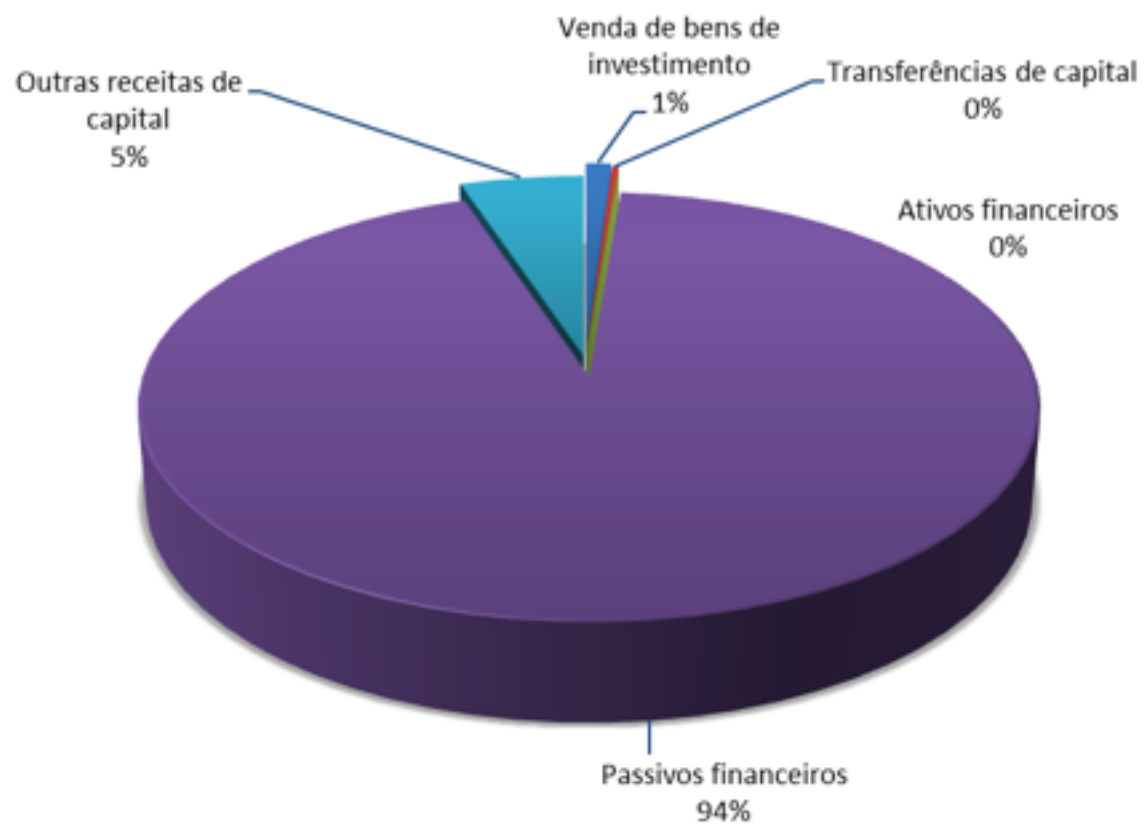
Evolução das Receitas de Capital



Relativamente às Receitas de Capital cobradas nos anos em análise, assiste-se a uma diminuição em março de 2013 (€ 8.549.206,55). A taxa de execução mais elevada nas Receitas de Capital verifica-se nos “Passivos Financeiros” (95,3%), resultado da utilização do empréstimo de Curto Prazo.

Evolução da Receita Capital (Unidade Monetária: euros)	mar.2010	mar.2011	Variação 2010/2011	mar.2012	Variação 2011/2012	mar.2013	Variação 2012/2013
Venda de bens de investimento	152.864,74	115.362,00	0,0%	1.920,00	(98,3%)	89.139,79	4542,7%
Transferências de capital	4.304.997,35	1.050.466,84	(75,6%)	624.936,93	(40,5%)	22.422,72	(96,4%)
- Fundos OE	46.227,00	0,00	0,0%	0,00	0,0%	0,00	0,0%
- Outras	4.258.770,35	1.050.466,84	(75,3%)	624.936,93	(40,5%)	22.422,72	(96,4%)
Ativos financeiros	0,00	0,00	0,0%	0,00	0,0%	0,00	0,0%
Passivos financeiros	2.442.000,00	11.437.076,13	0,0%	13.849.050,77	0,0%	8.000.000,00	(42,2%)
Outras receitas de capital	707.815,14	215.692,73	(69,5%)	305.127,75	41,5%	437.644,04	43,4%
Total das Receitas de Capital	7.607.677,23	12.818.597,70	68,5%	14.781.035,45	15,3%	8.549.206,55	(42,2%)

Estrutura da Receita Capital

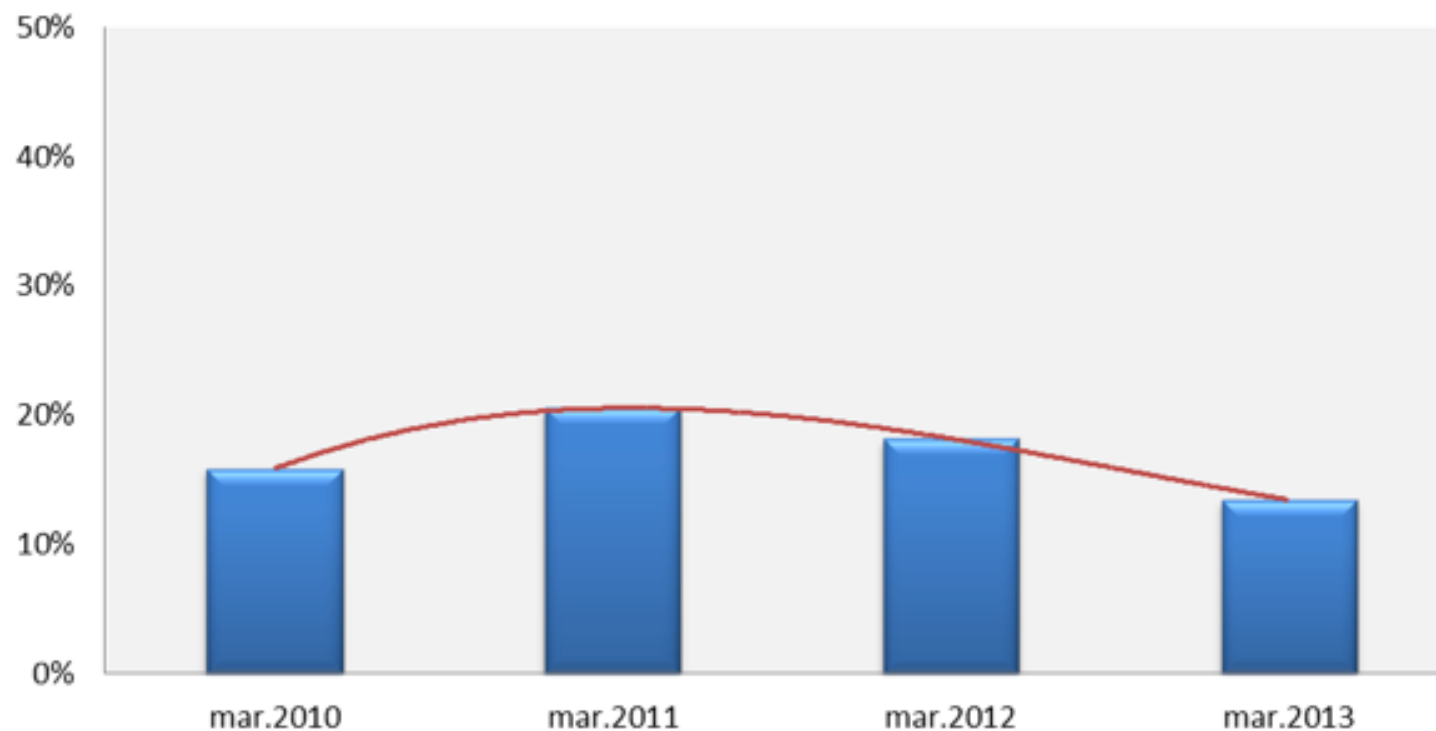


DESPESA

A percentagem de realização do Orçamento da Despesa em março de 2013 atingiu os 13,4%, o que representou um nível de pagamentos de € 26.439.249,66.

Despesa (Unidade Monetária: euros)	mar.2010	mar.2011	mar.2012	mar.2013
Valor Orçamentado	210.135.371,50	184.955.875,45	187.600.655,00	196.899.029,00
Valor Executado	33.270.007,76	37.958.578,23	34.074.682,48	26.439.249,66
Taxa de Execução	15,8%	20,5%	18,2%	13,4%

Evolução da taxa de execução da Despesa



Designação (Unidade Monetária: euros)	2012 março									2013 março									Var. Período Homólogo
	Dotação actual	Cabimentado	% de Cabim.	Comprometido	% de Compro.	Facturado	% de Fact.	Pago	% de Execução	Dotação actual	Cabimentado	% de Cabim.	Comprometido	% de Compro.	Facturado	% de Fact.	Pago	% de Execução	
Despesas com o pessoal	31.393.516,00	8.444.978,24	26,90%	8.374.985,06	26,68%	7.674.329,55	24,45%	7.138.280,99	22,74%	31.929.214,00	8.338.428,59	26,1%	7.719.281,61	24,2%	7.604.939,28	23,8%	7.359.047,65	23,0%	3,1%
Aquisição de bens e serviços	65.980.293,00	56.007.128,46	84,88%	49.932.607,85	75,68%	20.710.821,33	31,39%	12.874.653,57	19,51%	71.124.107,00	59.656.250,63	83,9%	52.801.739,13	74,2%	23.209.198,37	32,6%	8.847.564,15	12,4%	(31,3%)
Juros e outros encargos	2.291.438,00	2.033.538,78	88,75%	2.033.538,78	88,75%	282.388,67	12,32%	170.026,37	7,42%	3.165.280,00	3.151.480,41	99,6%	2.886.735,95	91,2%	208.290,95	6,6%	83.652,92	2,6%	(50,8%)
Transferências correntes	23.186.022,00	16.776.146,79	72,35%	15.311.630,79	66,04%	9.171.062,44	39,55%	5.296.700,61	22,84%	25.496.376,00	16.754.247,01	65,7%	12.424.007,56	48,7%	8.762.782,86	34,4%	4.979.493,63	19,5%	(6,0%)
Subsídios	10,00	0,00	0,00%	0,00	0,00%	0,00	0,00%	0,00	0,00%	10,00	0,00	0,0%	0,00	0,0%	0,00	0,0%	0,00	0,0%	0,0%
Outras despesas correntes	3.995.028,00	1.881.281,44	47,09%	1.880.881,44	47,08%	1.751.255,08	43,84%	1.729.294,80	43,29%	5.205.992,00	1.557.818,00	29,9%	1.492.073,26	28,7%	1.373.717,41	26,4%	1.094.165,87	21,0%	(36,7%)
Despesas Correntes	126.846.307,00	85.143.073,71	67,12%	77.533.643,92	61,12%	39.589.857,07	31,21%	27.208.956,34	21,45%	136.920.979,00	89.458.224,64	65,3%	77.323.837,51	56,5%	41.158.928,87	30,1%	22.363.924,22	16,3%	(17,8%)
Aquisição de bens de capital	36.544.315,00	27.102.471,22	74,16%	25.224.947,39	69,03%	10.453.095,28	28,60%	4.560.352,94	12,48%	40.395.827,00	33.015.945,49	81,7%	25.987.556,93	64,3%	8.498.367,63	21,0%	2.816.516,83	7,0%	(38,2%)
Transferências de capital	11.699.793,00	7.940.514,90	67,87%	7.939.086,90	67,86%	3.320.981,14	28,38%	2.020.195,15	17,27%	8.273.521,00	6.196.086,45	74,9%	4.853.568,70	58,7%	1.559.358,31	18,8%	1.071.551,61	13,0%	(47,0%)
Ativos financeiros	10,00	0,00	0,00%	0,00	0,00%	0,00	0,00%	0,00	0,00%	10,00	0,00	0,0%	0,00	0,0%	0,00	0,0%	0,00	0,0%	0,0%
Passivos financeiros	12.000.000,00	11.797.000,00	98,31%	11.797.000,00	98,31%	610.643,35	5,09%	266.841,06	2,22%	11.200.000,00	11.200.000,00	100,0%	11.200.000,00	100,0%	481.987,16	4,3%	184.475,17	1,6%	(30,9%)
Outras despesas de capital	510.230,00	44.446,99	8,71%	44.199,01	8,66%	28.264,45	5,54%	18.336,99	3,59%	108.692,00	31.139,76	28,6%	30.429,37	28,0%	22.070,13	20,3%	2.781,83	2,6%	0,0%
Despesas de Capital	60.754.348,00	46.884.433,11	77,2%	45.005.233,30	74,1%	14.412.984,22	23,7%	6.865.726,14	11,3%	59.978.050,00	50.443.171,70	84,1%	42.071.555,00	70,1%	10.561.783,23	17,6%	4.075.325,44	6,8%	(40,6%)
Total das Despesas	187.600.655,00	132.027.506,82	70,4%	122.538.877,22	65,3%	54.002.841,29	28,8%	34.074.682,48	18,2%	196.899.029,00	139.901.396,34	71,1%	119.395.392,51	60,6%	51.720.712,10	26,3%	26.439.249,66	13,4%	(22,4%)

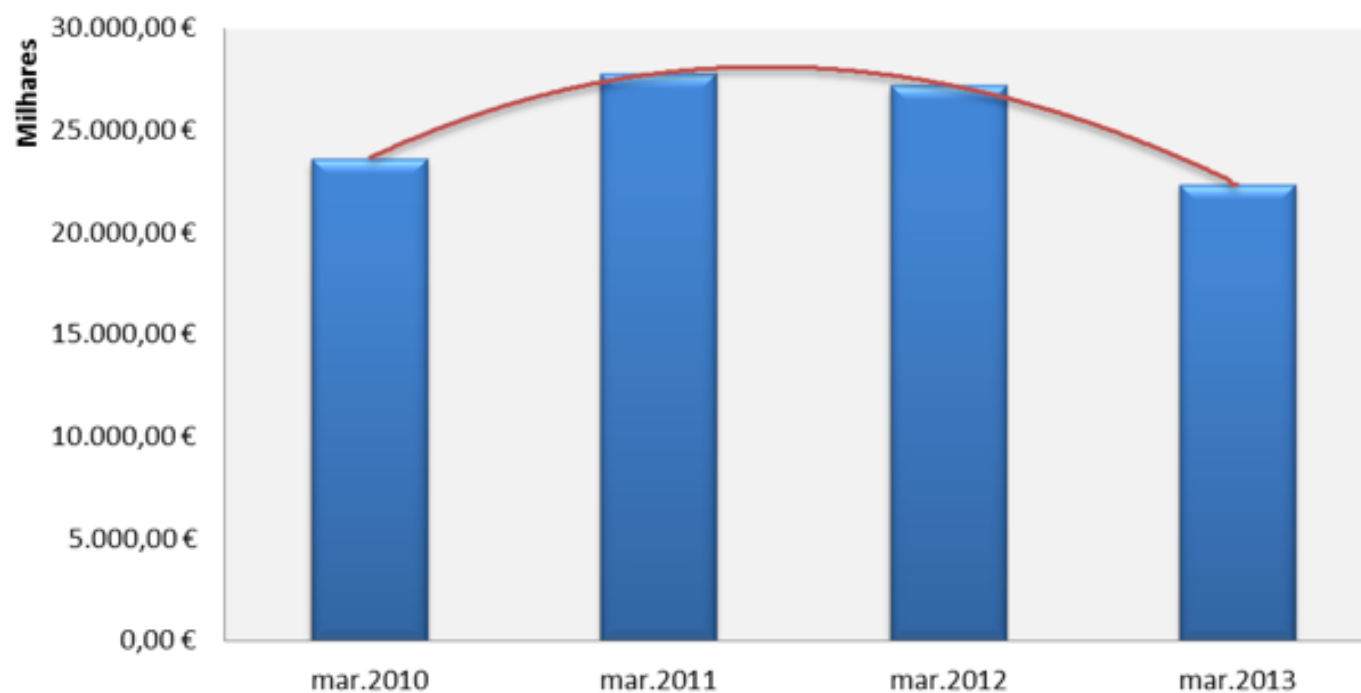
Comparativamente ao período homólogo do ano anterior assiste-se a uma diminuição da despesa total (PAGA) de € 34.074.682,48 para € 26.439.249,66, para a qual contribuíram os pagamentos efetuados no âmbito da “Despesa Capital” que diminuíram 40,6% em relação a 2012.

DESPESAS CORRENTES

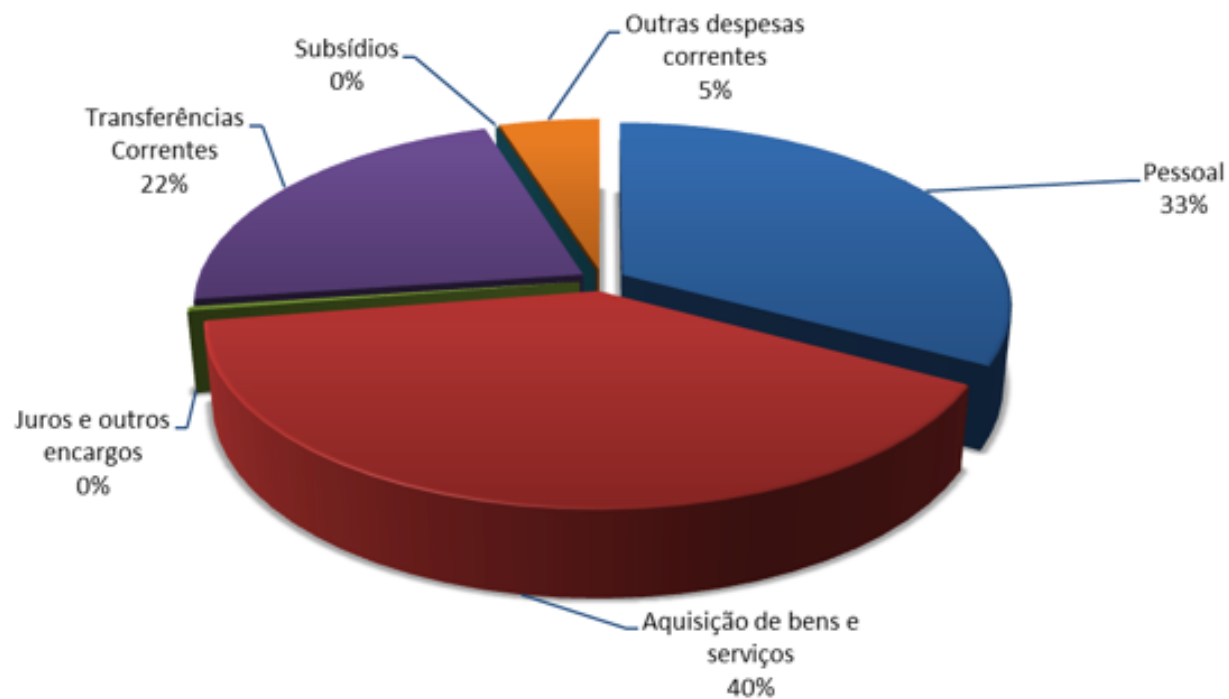
O grau de execução orçamental das Despesas Correntes foi de 16,3%, cifrando-se o volume de pagamentos em € 22.363.924,22, sendo a taxa de execução mais elevada a relativa a “Despesas de Pessoal” (23%), “Outras Despesas Correntes” (21%) e “Transferências” (19,5%).

Despesas Correntes - mar.2013 (Unidade Monetária: euros)	Orçamento	Facturado Execução	% Facturado	Pago Execução	% Pago
Pessoal	31.929.214,00	7.604.939,28	23,8%	7.359.047,65	23,0%
Aquisição de bens e serviços	71.124.107,00	23.209.198,37	32,6%	8.847.564,15	12,4%
Juros e outros encargos	3.165.280,00	208.290,95	6,6%	83.652,92	2,6%
Transferências	25.496.376,00	8.762.782,86	34,4%	4.979.493,63	19,5%
Subsídios	10,00	0,00	0,0%	0,00	0,0%
Outras despesas correntes	5.205.992,00	1.373.717,41	26,4%	1.094.165,87	21,0%
Total das Despesas Correntes	136.920.979,00	41.158.928,87	30,1%	22.363.924,22	16,3%

Evolução das Despesas Correntes



Estrutura das Despesas Correntes



Na estrutura das Despesas Correntes em março de 2013, os custos com maior peso são as “Despesas de Aquisição de Bens e Serviços” (40%), “Despesas de Pessoal” (33%) e “Transferências Correntes” (22%).

Rubrica	Aquisição de Serviços	mar. 2012						mar. 2013					
		Dotação Actual	Cabimentado	Comprometido	% Comprometido	Pago	% Pago	Dotação Actual	Cabimentado	Comprometido	% Comprometido	Pago	% Pago
020201	Encargos das instalações	3.790.500,00	3.757.896,64	2.507.896,64	66,2%	1.343.000,79	35,4%	4.779.467,00	1.938.076,83	781.361,19	16,3%	361.591,17	7,6%
020202	Limpeza e higiene	1.263.084,00	1.155.668,77	1.155.668,77	91,5%	251.630,59	19,9%	1.190.147,00	1.186.319,08	1.113.435,94	93,6%	205.708,32	17,3%
020203	Conservação de bens	925.163,00	680.280,80	333.738,61	36,1%	59.585,16	6,4%	870.953,00	563.557,22	507.340,44	58,3%	154.494,52	17,7%
020204	Locação de edifícios	582.675,00	499.894,92	499.894,92	85,8%	149.534,21	25,7%	548.027,00	473.326,57	473.326,57	86,4%	134.481,22	24,5%
020206	Locação de material de transporte	219.925,00	158.240,65	92.940,65	42,3%	18.174,61	8,3%	142.877,00	137.542,71	48.682,71	34,1%	23.673,53	16,6%
020208	Locação de outros bens	352.644,00	209.999,38	124.240,88	35,2%	35.377,91	10,0%	544.511,00	385.297,40	325.785,40	59,8%	199.502,94	36,6%
020209	Comunicações	1.618.000,00	1.508.210,40	1.198.490,58	74,1%	484.250,45	29,9%	1.487.014,00	1.379.572,19	1.376.786,79	92,6%	331.165,26	22,3%
020210	Transportes	717.782,00	664.105,95	481.038,03	67,0%	179.141,87	25,0%	1.450.826,00	1.166.949,41	527.531,23	36,4%	238.610,55	16,4%
020211	Representação dos serviços	20.459,00	3.247,00	647,00	3,2%	350,00	1,7%	2.500,00	0,00	0,00	0,0%	0,00	0,0%
020212	Seguros	545.462,00	442.398,60	276.647,46	50,7%	70.144,64	12,9%	472.255,00	339.490,83	339.099,77	71,8%	50.982,71	10,8%
020213	Deslocações e estadas	104.306,00	64.549,68	49.570,06	47,5%	26.898,23	25,8%	128.321,00	78.733,26	53.545,30	41,7%	16.740,65	13,0%
020214	Estudos, pareceres, projectos e consultadoria	2.472.876,00	1.592.202,81	1.429.842,81	57,8%	317.200,16	12,8%	1.349.501,00	1.131.905,29	1.103.799,79	81,8%	90.607,55	6,7%
020215	Formação	169.631,00	69.443,18	63.071,66	37,2%	15.494,78	9,1%	129.862,00	34.982,30	33.419,10	25,7%	10.955,42	8,4%
020216	Seminários, exposições e similares	72.906,00	54.282,03	48.519,23	66,6%	3.210,73	4,4%	158.588,00	22.149,83	19.873,97	12,5%	5.314,56	3,4%
020217	Publicidade	1.173.992,00	795.514,47	595.676,13	50,7%	110.665,91	9,4%	976.088,00	706.334,29	665.295,69	68,2%	120.894,55	12,4%
020218	Vigilância e segurança	2.555.400,00	2.453.896,40	2.388.436,57	93,5%	575.601,24	22,5%	2.100.832,00	1.905.003,40	1.902.574,44	90,6%	320.066,39	15,2%
020219	Assistência técnica	966.863,00	759.797,10	572.713,59	59,2%	152.805,62	15,8%	1.063.542,00	782.020,31	744.834,18	70,0%	184.144,07	17,3%
020220	Outros trabalhos especializados	33.844.501,00	28.380.400,99	28.024.532,85	82,8%	7.601.360,73	22,5%	38.792.070,00	36.224.880,07	34.806.278,97	89,7%	5.046.591,25	13,0%
020224	Encargos de cobrança de receitas	2.200.000,00	2.199.080,04	2.199.080,04	100,0%	174.005,29	7,9%	2.361.199,00	2.317.655,73	225.727,74	9,6%	225.727,74	9,6%
020225	Outros serviços	5.394.891,00	4.519.652,95	3.549.930,01	65,8%	440.663,71	8,2%	5.737.213,00	4.791.677,73	4.347.601,74	75,8%	534.277,48	9,3%
	Total	58.991.060,00	49.968.762,76	45.592.576,49	77,3%	12.009.096,63	20,4%	64.285.793,00	55.565.474,45	49.396.300,96	76,8%	8.255.529,88	12,8%

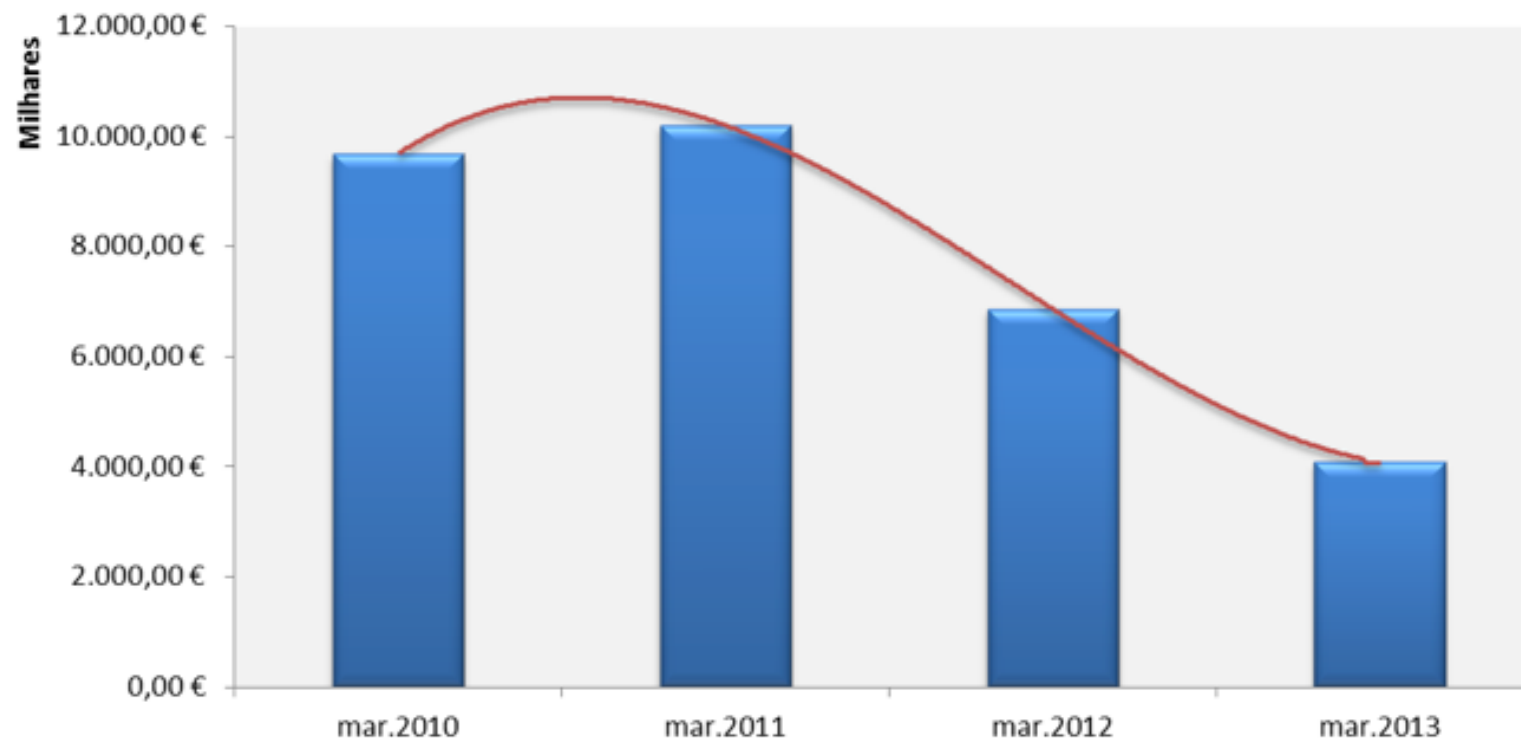
Na classificação económica de aquisição de serviços, verificamos que as rubricas “020208 – Locação de outros bens”, “020204 – Locação de Edifícios” e “020209 – Comunicações” registam as taxas de execução mais elevadas.

DESPESAS DE CAPITAL

O grau de execução orçamental foi de 6,8%, tendo-se efetuado um volume de pagamentos no montante de € 4.075.325,44. Neste grupo, destaca-se o capítulo “Transferências de Capital” com uma execução de 13%.

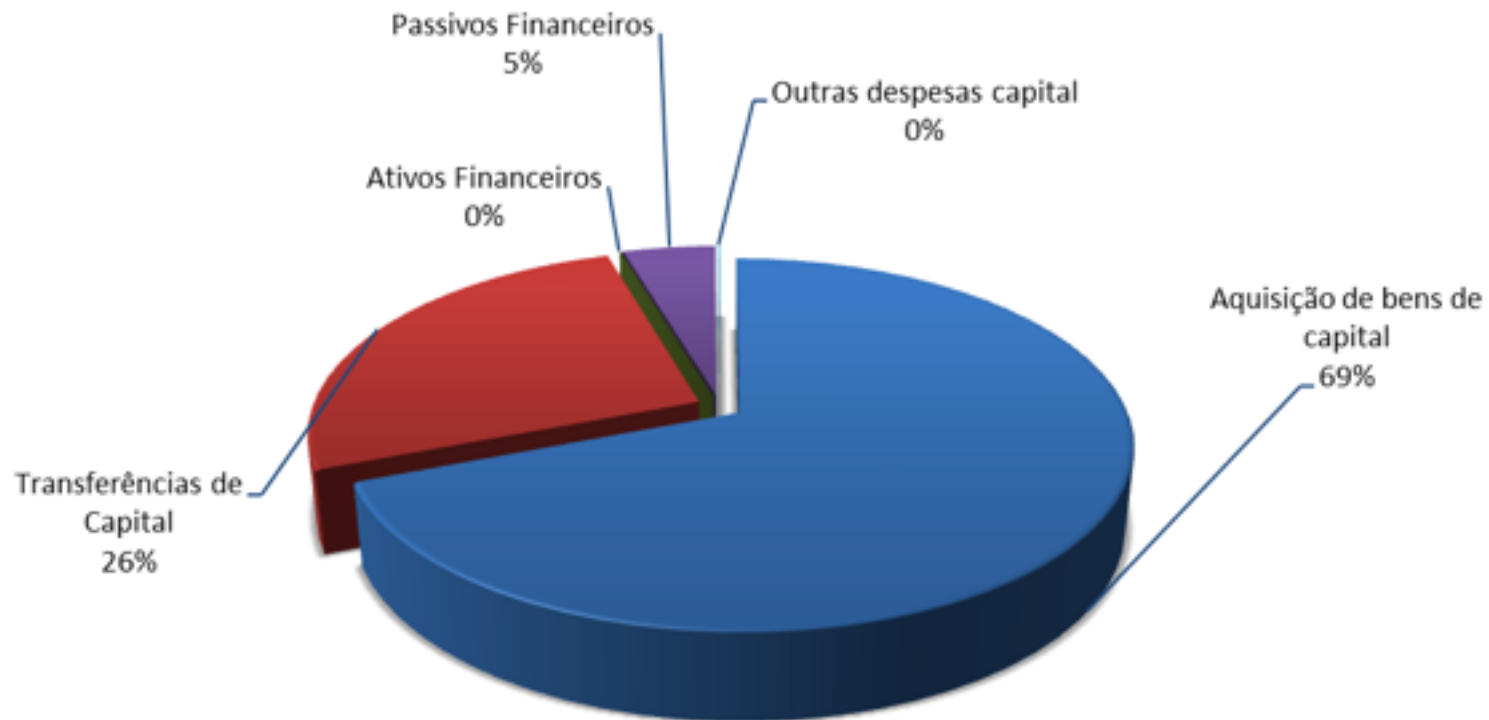
Despesas Capital - mar.2013 (Unidade Monetária: euros)	Orçamento	Facturado	Execução	%
Aquisição de bens de capital	40.395.827,00	8.498.367,63	2.816.516,83	7,0%
Transferências de capital	8.273.521,00	1.559.358,31	1.071.551,61	13,0%
Ativos financeiros	10,00	0,00	0,00	0,0%
Passivos financeiros	11.200.000,00	481.987,16	184.475,17	1,6%
Outras despesas de capital	108.692,00	22.070,13	2.781,83	2,6%
Total das Despesas Capital	59.978.050,00	10.561.783,23	4.075.325,44	6,8%

Evolução das Despesas de Capital



Na estrutura das Despesas de Capital é o Investimento Direto (Aquisição de Bens de Capital) que mantém o maior peso, com 69% do total, seguindo-se as “Transferências de Capital” (26%).

Estrutura das Despesas de Capital



GRANDES OPÇÕES DO PLANO (PPI+AMR)

As Grandes Opções do Plano (Plano Plurianual de Investimentos + Atividades Mais Relevantes) espelham a estrutura do planeamento das diversas áreas de intervenção municipal e fundamentam a orientação estratégica da política de desenvolvimento económico e social, organizada por objetivos, programas, projetos e ações.

Designação (Unidade Monetária: euros)	mar.2012			mar.2013						Variação Período Homólogo (Pago)	
	Financiamento Definido	Pago	% de Execução	Financiamento Definido	Cabimento	% de Cabim.	Compromisso	% de Comp.	Pago		% de Execução
EDUCAÇÃO	16.810.099,00	2.275.258,30	13,5%	15.290.482,00	13.713.118,22	89,7%	12.518.644,49	81,9%	2.144.507,34	14,0%	(5,7%)
CULTURA	2.556.222,00	349.127,11	13,7%	3.766.621,00	2.638.147,20	70,0%	2.029.299,93	53,9%	238.246,72	6,3%	(31,8%)
DESPORTO	3.327.165,00	514.415,42	15,5%	5.070.893,00	3.855.490,27	76,0%	3.373.203,35	66,5%	486.437,74	9,6%	(5,4%)
JUVENTUDE	3.505.900,00	872.154,65	24,9%	4.056.806,00	2.348.900,79	57,9%	1.244.912,73	30,7%	436.970,87	10,8%	(49,9%)
ACÇÃO SOCIAL	8.414.474,00	1.328.069,87	15,8%	10.197.628,00	6.004.458,33	58,9%	4.334.171,49	42,5%	1.671.108,08	16,4%	25,8%
SAÚDE	1.081.081,00	77.200,00	7,1%	898.905,00	439.837,49	48,9%	367.080,32	40,8%	222.242,00	24,7%	187,9%
HABITAÇÃO E URBANISMO	14.119.281,00	2.118.793,29	15,0%	13.887.412,00	12.736.201,16	91,7%	10.439.767,12	75,2%	622.403,91	4,5%	(70,6%)
SANEAMENTO E SALUBRIDADE	8.763.027,00	3.933.436,69	44,9%	8.691.466,00	7.668.593,79	88,2%	7.665.658,03	88,2%	2.860.532,92	32,9%	(27,3%)
PROTECÇÃO CIVIL	2.464.240,00	107.766,29	4,4%	2.782.108,00	2.069.830,11	74,4%	974.720,23	35,0%	359.430,40	12,9%	233,5%
POLICIA MUNICIPAL	300.377,00	15.666,56	5,2%	324.518,00	168.439,37	51,9%	135.709,61	41,8%	11.241,42	3,5%	(28,2%)
DESENV. ECO./ABAST.PÚBLICO	3.614.012,00	163.051,92	4,5%	3.539.212,00	1.922.099,37	54,3%	1.798.248,00	50,8%	522.932,04	14,8%	220,7%
TRANSPORTES E COMUNICAÇÕES	6.764.898,00	676.794,54	10,0%	7.128.949,00	6.721.870,18	94,3%	2.659.286,96	37,3%	498.532,75	7,0%	(26,3%)
MEIO AMBIENTE	5.420.168,00	833.619,84	15,4%	3.313.922,00	2.151.600,09	64,9%	1.365.514,92	41,2%	321.967,16	9,7%	(61,4%)
ACTIVIDADES DE ÂMBITO GERAL	34.205.944,00	6.649.051,13	19,4%	40.181.088,00	34.419.907,83	85,7%	33.019.773,44	82,2%	3.614.209,19	9,0%	(45,6%)
MODERNIZAÇÃO E ESTRUTURAS	6.667.055,00	1.142.840,62	17,1%	6.408.907,00	4.815.878,41	75,1%	4.114.121,60	64,2%	1.192.948,24	18,6%	4,4%
DESPESAS COM PESSOAL	31.393.516,00	7.138.280,99	22,7%	31.929.214,00	8.338.428,59	26,1%	7.719.281,61	24,2%	7.359.047,65	23,0%	3,1%
DESPESAS GERAIS	38.193.196,00	5.879.205,26	15,4%	39.430.898,00	29.888.595,14	75,8%	25.635.998,68	65,0%	3.876.491,23	9,8%	(34,1%)
Total Geral:	187.600.655,00	34.074.732,48	18,2%	196.899.029,00	139.901.396,34	71,1%	119.395.392,51	60,6%	26.439.249,66	13,4%	(22,4%)

Em março de 2012, a dotação das Grandes Opções do Plano é de € 196.899.029,00, superior á dotação de 2012. A taxa de execução das GOP foi de 13,4%, correspondendo a pagamentos no montante de € 26.439.249,66. Os objetivos com maior taxa de execução são o “Saneamento e Salubridade” (32,9%) e a “Saúde” (24,7%).

Departamento	Orgânica	Financiamento Definido	Cabimento	Exe.	Compromisso	Exe.	Facturado	Pago	Exe.	Responsável Político (Unidade Monetária: euros)
DMCC	07.00	20,00	0,00	0,00%	0,00	0,00%	0,00	0,00	0,00%	Ver. Frederico Almeida
DHS	07.01	11.513.569,00	7.257.011,49	0,00%	5.213.967,48	0,00%	2.929.519,93	1.806.100,28	15,69%	Ver. Frederico Almeida
		11.339.697,00	9.285.102,88	81,88%	8.068.209,17	71,15%	3.429.340,84	1.451.649,90		Ver. Clara Justino
DED	07.02	2.438.033,00	1.737.087,62	71,25%	1.278.786,50	52,45%	674.158,21	463.722,10	13,19%	Ver. João Sande e Castro
		4.056.796,00	2.348.900,79	57,90%	1.244.912,73	30,69%	768.544,05	436.970,87		Ver. Nuno Piteira Lopes
DGT	08.01	1.058.289,00	624.072,04	58,97%	623.936,74	58,96%	508.165,60	451.796,61	44,84%	Vice-Presidente
		533.808,00	429.854,99	80,53%	303.203,16	56,80%	274.990,12	262.160,66		Ver. Nuno Piteira Lopes
DIT	08.02	1.889.306,00	1.350.437,78	0,00%	730.096,88	0,00%	458.289,85	254.035,87	6,64%	Sr. Presidente
		30.700.506,00	26.894.612,93	0,00%	21.311.084,34	0,00%	6.738.076,47	1.911.152,77		Vice-Presidente
DMEI	09.00	10,00	0,00	0,00%	0,00	0,00%	0,00	0,00	0,00%	Sr. Presidente
		1.299.023,00	547.377,12	0,00%	285.832,85	0,00%	201.320,50	175.186,33		Vice-Presidente
DDE	09.01	899.004,00	305.161,07	0,00%	296.663,69	0,00%	217.040,66	87.473,05	13,09%	Ver. Clara Justino
		576.600,00	182.935,61	0,00%	157.506,15	0,00%	146.990,69	100.628,16		Ver. Alexandre Faria
DPQ	09.02	424.540,00	387.764,86	0,00%	385.993,86	0,00%	62.545,50	0,00	29,52%	Sr. Presidente
		9.445.010,00	8.329.682,08	0,00%	8.169.682,08	0,00%	5.775.655,95	2.913.589,92		Vice-Presidente
DIC	09.03	4.938.020,00	3.579.262,90	0,00%	3.160.927,62	0,00%	2.130.259,73	1.442.047,93	29,20%	Vice-Presidente
DMAG	10.00	36.108.372,00	31.890.875,84	0,00%	30.964.505,34	0,00%	10.709.173,44	2.648.703,58	7,34%	Ver. Nuno Piteira Lopes
DFP	10.01	2.930.850,00	2.554.832,21	0,00%	1.322.134,71	0,00%	614.588,36	161.961,51	5,53%	Ver. Nuno Piteira Lopes
DHI	10.02	1.789.811,00	1.301.529,07	0,00%	994.922,68	0,00%	359.906,96	218.944,39	11,01%	Ver. Conceição Cordeiro
		438.599,00	401.803,85	0,00%	389.518,40	0,00%	245.272,50	26.497,03		Ver. Alexandre Faria
DPF	11.00	324.528,00	168.439,37	0,00%	135.709,61	0,00%	87.996,14	11.241,42	3,46%	Ver. João Sande e Castro
SPC	12.00	2.834.526,00	2.097.628,11	0,00%	1.002.518,23	0,00%	709.806,12	379.848,40	13,40%	Ver. Pedro Mendonça
Despesas de Pessoal		31.929.214,00	8.338.428,59	26,12%	7.719.281,61	24,18%	7.604.939,28	7.359.047,65	23,05%	Ver. Conceição Cordeiro
Despesas Gerais		39.430.898,00	29.888.595,14	75,80%	25.635.998,68	65,02%	7.074.131,20	3.876.491,23	9,83%	Ver. Nuno Piteira Lopes

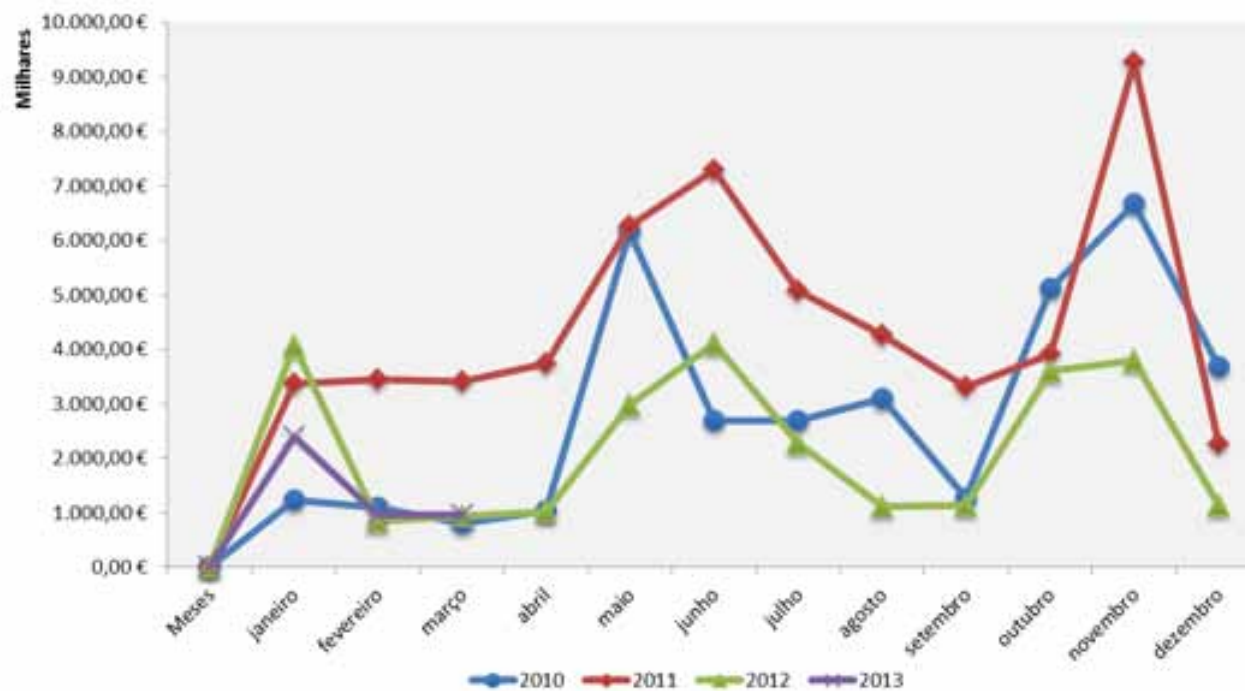
As taxas de execução mais significativas ocorreram nas unidades orgânicas:

- DGT (44,84%), responsável pela gestão territorial;
- DPQ (29,52%), responsável pela qualificação ambiental;
- DIC (29,20%), responsável pela comunicação;
- Despesas de pessoal (23,05%);
- DHS (15,69%), responsável pelo desenvolvimento social.

EVOLUÇÃO MENSAL DA LIQUIDEZ DO MUNICÍPIO

Dias Úteis	mar. 2010	mar. 2011	mar. 2012	mar. 2013
1	499.173,50	1.814.551,54	411.414,00	535.651,80
2	557.450,42	1.629.390,67	438.081,21	908.449,09
3	747.218,75	1.558.586,52	427.655,25	947.911,49
4	778.759,22	1.966.259,92	399.148,58	441.108,25
5	538.285,61	2.041.888,19	426.341,87	52.148,39
6	452.487,61	3.038.870,62	429.026,85	36.698,56
7	479.656,06	2.453.872,25	540.943,51	49.837,79
8	1.487.261,98	2.419.264,78	384.201,65	69.595,44
9	937.881,18	2.403.790,08	142.746,95	80.115,53
10	1.012.948,54	2.044.670,93	139.476,26	91.169,63
11	404.553,50	3.605.647,63	1.546.941,97	776.494,66
12	349.396,19	2.715.246,01	1.740.438,01	880.028,07
13	413.815,79	8.586.989,22	1.539.281,93	1.222.333,85
14	598.835,84	6.674.413,74	1.138.877,95	2.829.571,28
15	760.097,05	6.073.173,86	2.498.767,44	2.349.564,15
16	753.353,87	6.104.832,27	2.460.361,85	2.348.008,71
17	467.047,74	3.788.625,01	2.814.150,15	2.386.990,18
18	2.535.755,51	3.766.894,72	2.905.502,08	2.408.406,32
19	2.618.156,82	3.548.075,05	114.739,47	243.851,78
20	581.951,50	2.635.399,77	45.458,67	375.197,62
21	86.245,06	2.587.584,21	104.205,48	
22	215.593,85		103.302,25	
23	1.023.010,41			
24				
Média	795.605,91	3.402.763,19	943.230,15	951.656,63

Evolução das Disponibilidades Médias



A média das disponibilidades orçamentais do Município no final deste mês é superior (€ 951.656,63) ao período homólogo do ano anterior (€ 943.230,15).