



RELATÓRIO DE EXECUÇÃO ORÇAMENTAL

Novembro 2013
CÂMARA MUNICIPAL DE CASCAIS

ÍNDICE

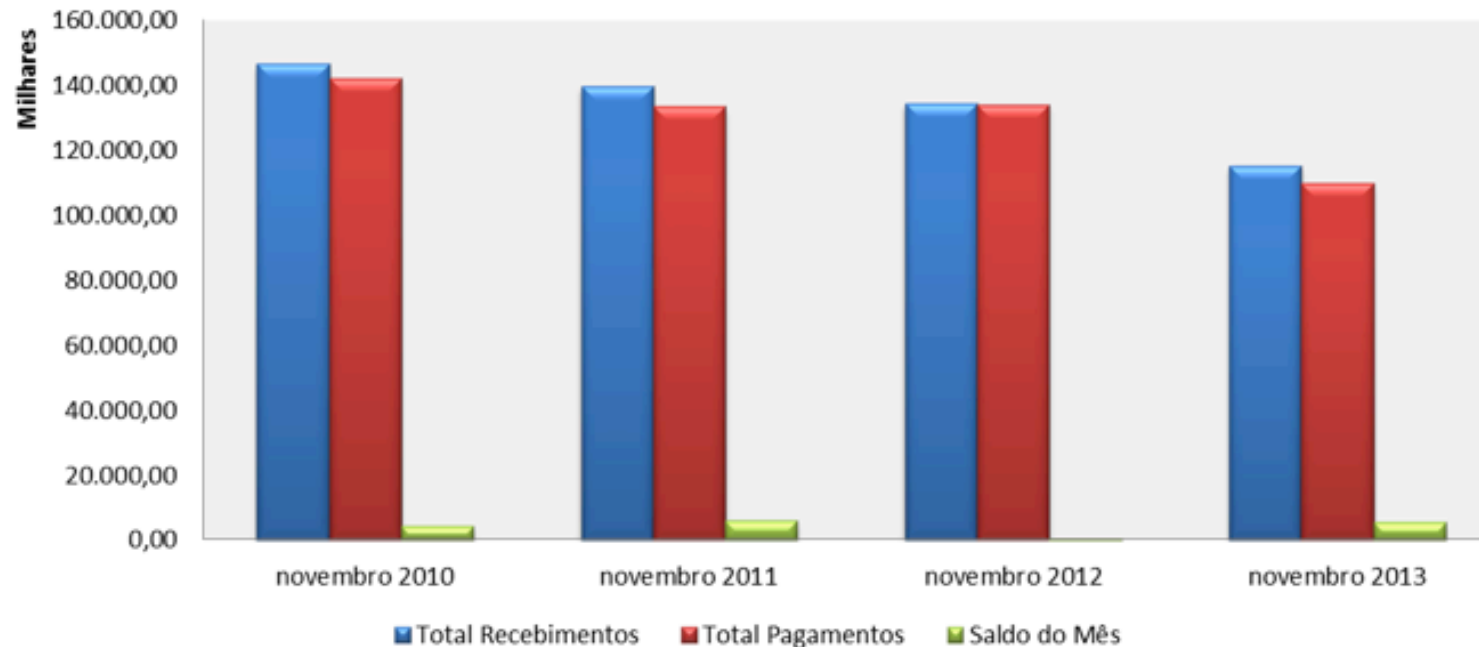
Análise Orçamental Global	3
Receita	5
Receitas Correntes	6
Receitas de Capital	12
Despesa	16
Despesas Correntes	19
Despesas de Capital	23
Grandes Opções do Plano (PPI+AMR)	26
Evolução Mensal da Liquidez do Município	28
Dívidas de Entidades Financiadoras	30
Análise Financeira e Patrimonial	31
Balanço	31
Demonstração de Resultados	34
Indicadores Económico Financeiros	35

ANÁLISE ORÇAMENTAL GLOBAL

No quadro seguinte apresenta-se a evolução dos principais indicadores económicos da Autarquia de novembro de 2010 a novembro de 2013.

Principais indicadores económicos (Unidade Monetária: euros)	novembro 2010	novembro 2011	novembro 2012	novembro 2013
Total Recebimentos	146.556.088,62	139.720.105,15	134.420.032,93	115.409.668,73
Total Pagamentos	142.158.893,97	133.518.112,45	134.274.320,55	109.922.986,49
Saldo do Mês	4.397.194,65	6.201.992,70	145.712,38	5.486.682,24
Saldo de Correntes	22.328.943,75	13.412.133,86	9.267.475,79	11.069.107,86
Autonomia Financeira: [1-(Fundos OE/Total da Receita)]	87,2%	87,4%	87,5%	88,5%
Indicador de Desenvolvimento do Município: (Investimento + Transferências / Total da Despesa)	23,6%	18,7%	17,3%	13,5%
Indicador de Desenvolvimento do Município per capita (euros): (Despesas de Investimento + Transferências de Capital / População Residente)	132,80	112,97	112,97	72,02

Evolução dos Indicadores Económicos



O saldo de correntes (Receitas Correntes – Despesas Correntes) **garante o equilíbrio orçamental** libertando valores para cobertura de Investimento, o que se verifica no mês de novembro de 2013.

O índice de **autonomia financeira** situou-se nos 88,7%, superior aos meses em análise.

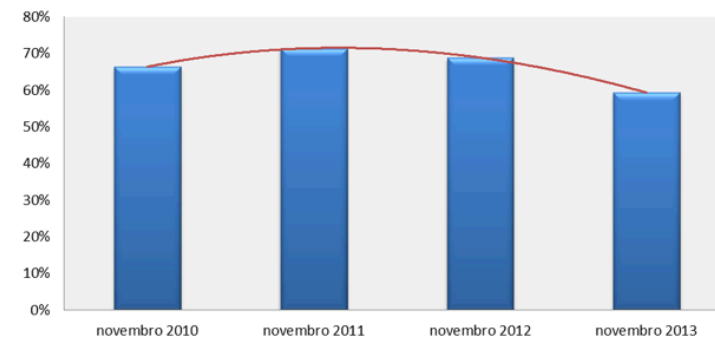
O índice de **desenvolvimento do Município** no final de novembro de 2013 foi inferior aos anos anteriores em análise.

RECEITA

A percentagem da Receita Total atingiu, em novembro de 2013, 59,3% relativamente ao valor orçamentado, o que em **valores absolutos representou € 115.409.668,73**, sendo que €8.000.000,00 correspondem à utilização do Empréstimo de Curto Prazo.

Receita (Unidade Monetária: euros)	novembro 2010	novembro 2011	novembro 2012	novembro 2013
Valor Orçamentado	220.921.672,80	195.663.245,74	195.336.385,87	194.708.605,92
Valor Executado	146.556.088,62	139.720.105,15	134.420.032,93	115.409.668,73
Taxa de Execução	66,3%	71,4%	68,8%	59,3%

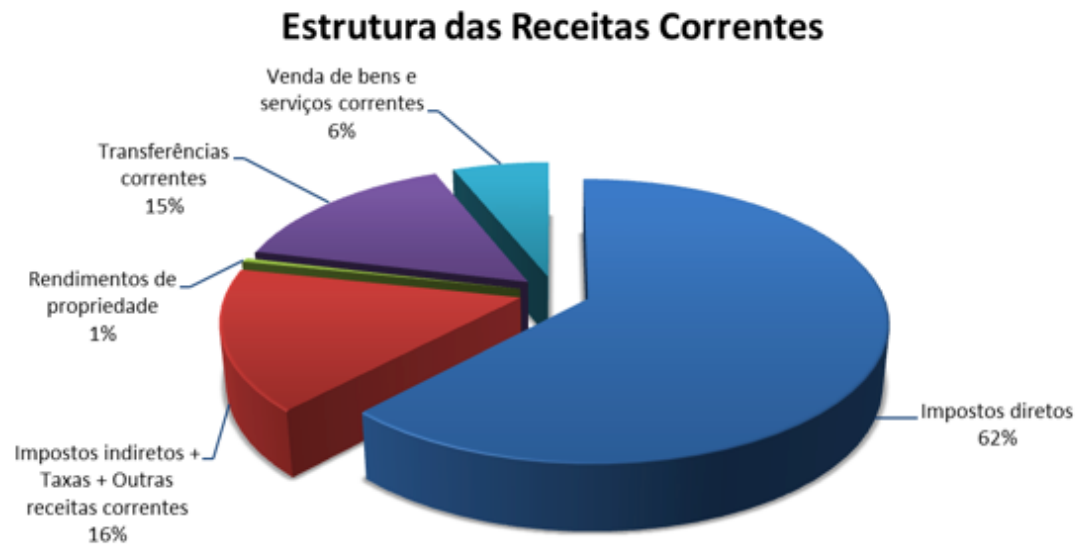
Evolução da taxa de execução da Receita



RECEITAS CORRENTES

A percentagem de realização da Receita Corrente foi, em novembro de 2013 de 71,4%, o que corresponde, em valores absolutos, a uma arrecadação de **€ 103.655.576,51**.

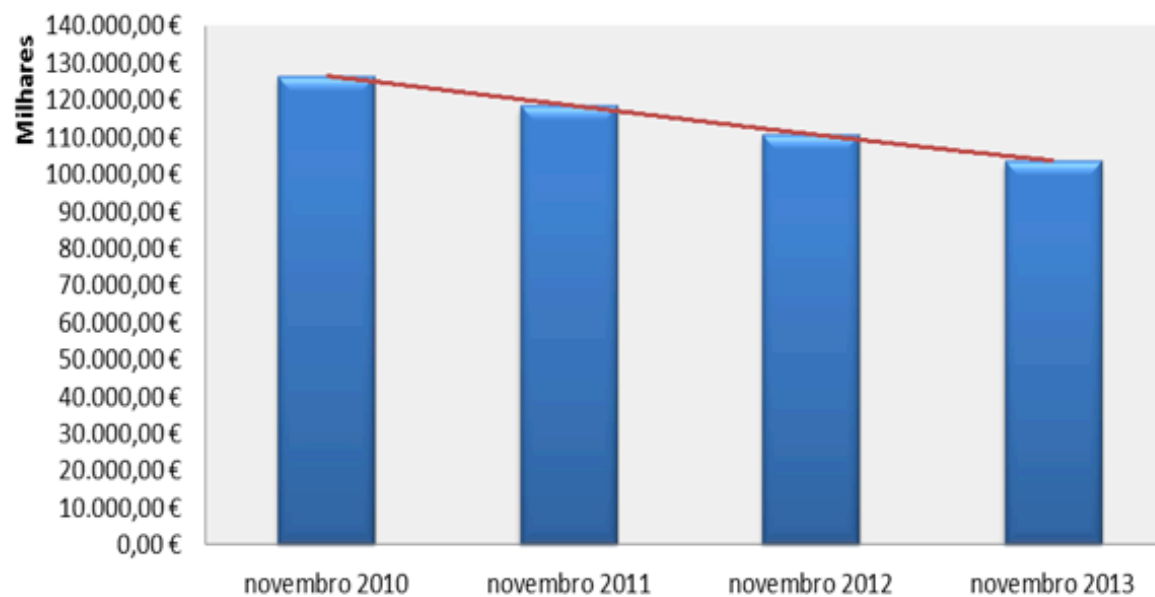
Receitas Correntes - novembro 2013 (Unidade Monetária: euros)	Orçamento 2012	Execução 2012	%	Orçamento 2013	Execução 2013	%
Impostos diretos	88.598.739,00	65.608.179,31	74,1%	97.363.448,00	64.335.824,31	66,1%
Impostos indiretos	10.188.566,00	6.981.603,69	68,5%	11.696.785,00	9.996.661,96	85,5%
Taxas, multas e outras penalidades	8.086.772,00	5.150.836,50	63,7%	7.739.562,00	6.196.219,58	80,1%
Rendimentos da propriedade	1.899.000,00	1.621.367,26	85,4%	1.216.360,00	452.432,97	37,2%
Transferências correntes	27.236.125,00	24.097.072,08	88,5%	18.238.217,00	15.631.807,99	85,7%
- Fundos OE	18.380.911,00	16.842.386,00	91,6%	13.780.142,00	12.631.795,00	91,7%
- Outras	8.855.214,00	7.254.686,08	81,9%	4.458.075,00	3.000.012,99	67,3%
Venda de bens e serviços correntes	8.463.569,00	7.070.901,84	83,5%	8.624.280,00	6.359.018,92	73,7%
Outras receitas correntes	1.122.362,00	259.145,61	23,1%	383.512,00	683.610,78	178,3%
Total das Receitas Correntes	145.595.133,00	110.789.106,29	76,1%	145.262.164,00	103.655.576,51	71,4%



Em novembro de 2013 **verificou-se uma diminuição nas Receitas Correntes** em relação a 2012, com particular incidência nas Receitas provenientes de “Rendimentos de Propriedade” e “Transferências Correntes”, apesar de se continuar a verificar o aumento nos “Impostos Indiretos”, “Taxas, Multas e Outras Penalidades” e “Outras Receitas Correntes”.

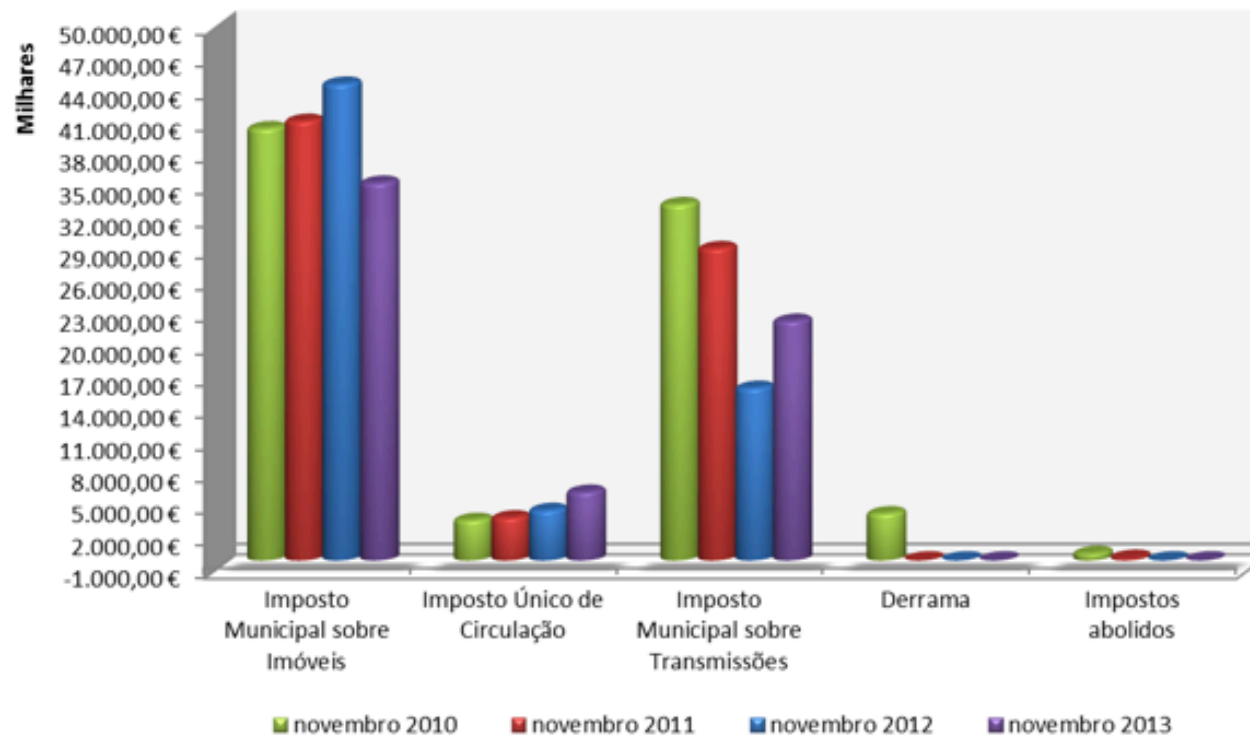
Evolução da Receita Corrente (Unidade Monetária: euros)	novembro 2010	novembro 2011	Variação 2010/2011	novembro 2012	Variação 2011/2012	novembro 2013	Variação 2012/2013
Impostos diretos	82.820.070,65	74.762.677,35	(9,7%)	65.608.179,31	(12,2%)	64.335.824,31	(1,9%)
Impostos indiretos + Taxas + Outras receitas correntes	10.358.378,78	10.670.250,46	3,0%	12.391.585,80	16,1%	16.876.492,32	36,2%
Rendimentos de propriedade	977.680,50	1.010.925,95	3,4%	1.621.367,26	60,4%	452.432,97	(72,1%)
Transferências correntes	24.053.088,13	24.264.738,08	0,9%	24.097.072,08	(0,7%)	15.631.807,99	(35,1%)
- Fundos OE	18.453.960,00	681,00	0,0%	16.842.386,00	2473084,4%	12.631.795,00	(25,0%)
- Outras	5.599.128,13	24.264.057,08	333,4%	7.254.686,08	(70,1%)	3.000.012,99	(58,6%)
Venda de bens e serviços correntes	8.289.294,11	7.912.734,93	(4,5%)	7.070.901,84	(10,6%)	6.359.018,92	(10,1%)
Total das Receitas Correntes	126.498.512,17	118.621.326,77	(6,2%)	110.789.106,29	(6,6%)	103.655.576,51	(6,4%)

Evolução das Receitas Correntes



Evolução dos Impostos Directos (Unidade Monetária: euros)	novembro 2010	novembro 2011	Variação 2010/2011	novembro 2012	Variação 2011/2012	novembro 2013	Variação 2012/2013
Imposto Municipal sobre Imóveis	40.524.999,94	41.214.465,78	1,7%	44.697.714,73	8,5%	35.422.456,54	(20,8%)
Imposto Único de Circulação	3.793.618,83	4.022.027,54	6,0%	4.720.802,39	17,4%	6.428.246,85	36,2%
Imposto Municipal sobre Transmissões	33.406.103,67	29.278.765,04	(12,4%)	16.183.831,11	(44,7%)	22.465.503,62	38,8%
Derrama	4.412.883,03	0,00	0,0%	0,00	0,0%	0,00	0,0%
Impostos abolidos	682.465,18	247.418,99	(63,7%)	5.831,08	(97,6%)	19.617,30	236,4%
Total de Receitas de Impostos Directos	82.820.070,65	74.762.677,35	(9,7%)	65.608.179,31	(12,2%)	64.335.824,31	(1,9%)

Evolução da Estrutura dos Impostos Directos



As receitas provenientes do **“Imposto Municipal sobre Imóveis” (IMI)** tiveram uma execução inferior (€ 35.422.456,54), comparativamente com o mês de novembro de 2012 (€ 44.697.714,73).

○ **“Imposto Único de Circulação” (IUC)** é superior ao de novembro de 2012 (36,2%).

RECEITAS DE CAPITAL

A percentagem de execução das Receitas de Capital em novembro de 2013 foi de 23% do valor orçamentado.

Receitas Capital - novembro 2013 (Unidade Monetária: euros)	Orçamento	Execução	%
Venda de bens de investimento	35.013.251,00	624.069,41	1,8%
Transferências de capital	2.096.101,00	572.482,05	27,3%
- Fundos OE	0,00	0,00	0,0%
- Outras	2.096.101,00	572.482,05	27,3%
Ativos financeiros	120,00	0,00	0,0%
Passivos financeiros	9.605.970,00	8.000.000,00	83,3%
Outras receitas de capital	2.355.975,00	2.102.408,58	89,2%
Total das Receitas de Capital	49.071.417,00	11.298.960,04	23,0%

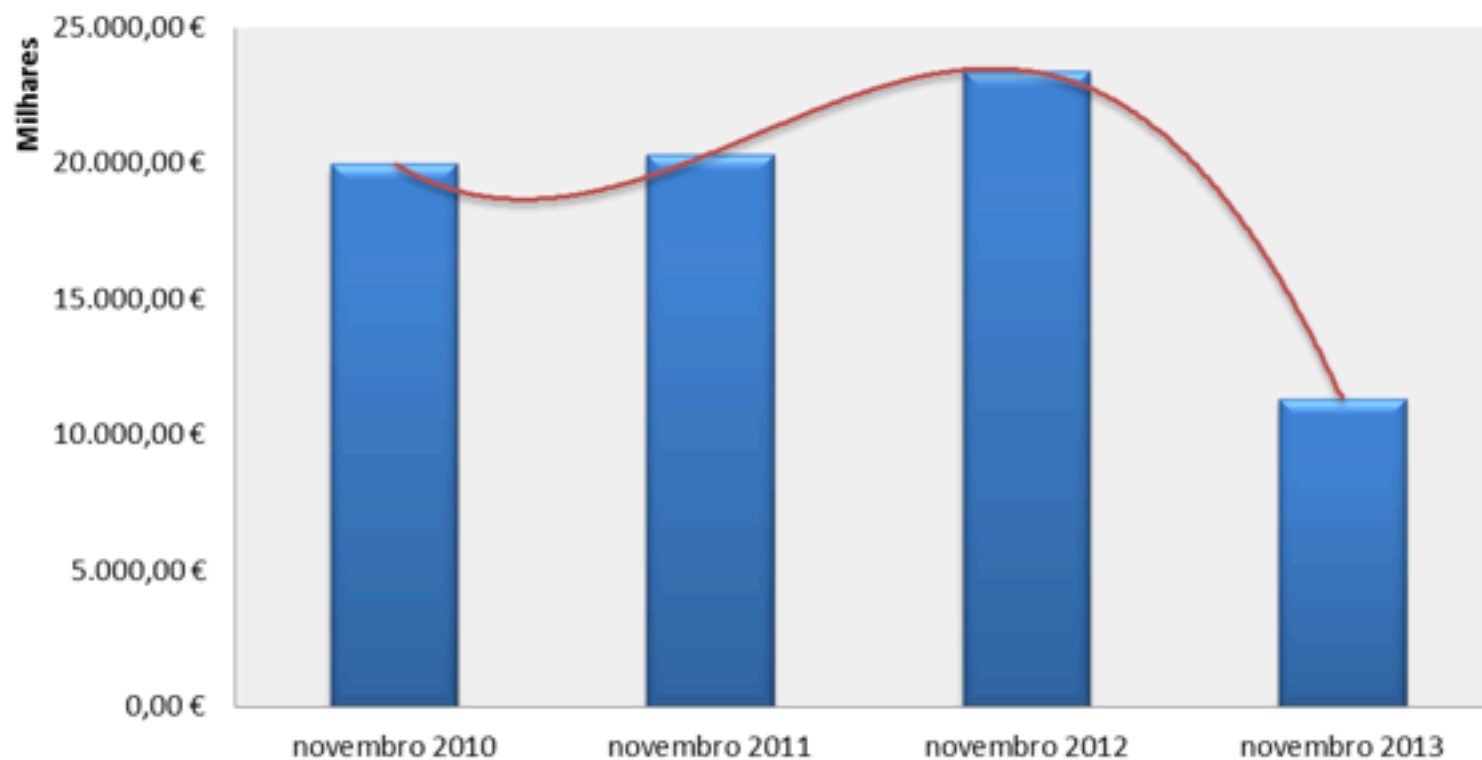
Estrutura da Receita Capital



Relativamente às Receitas de Capital cobradas nos anos em análise, assiste-se a uma diminuição em novembro de 2013 (€ 11.298.960,04). A taxa de execução mais elevada nas Receitas de Capital verifica-se nos “Passivos Financeiros” (71%), resultado da utilização do empréstimo de Curto Prazo.

Evolução da Receita Capital (Unidade Monetária: euros)	novembro 2010	novembro 2011	Variação 2010/2011	novembro 2012	Variação 2011/2012	novembro 2013	Variação 2012/2013
Venda de bens de investimento	1.407.814,74	1.893.029,00	0,0%	596.952,71	(68,5%)	624.069,41	4,5%
Transferências de capital	5.857.967,18	2.410.882,62	(58,8%)	2.215.515,74	(8,1%)	572.482,05	(74,2%)
- Fundos OE	273.990,00	0,00	0,0%	0,00	0,0%	0,00	0,0%
- Outras	5.583.977,18	2.410.882,62	(56,8%)	0,00	(100,0%)	572.482,05	0,0%
Ativos financeiros	0,00	0,00	0,0%	0,00	0,0%	0,00	0,0%
Passivos financeiros	10.476.517,73	16.188.638,44	0,0%	20.040.434,91	0,0%	8.000.000,00	(60,1%)
Outras receitas de capital	2.242.107,96	(152.623,14)	(106,8%)	542.405,92	(455,4%)	2.102.408,58	287,6%
Total das Receitas de Capital	19.984.407,61	20.339.926,92	1,8%	23.395.309,28	15,0%	11.298.960,04	(51,7%)

Evolução das Receitas de Capital

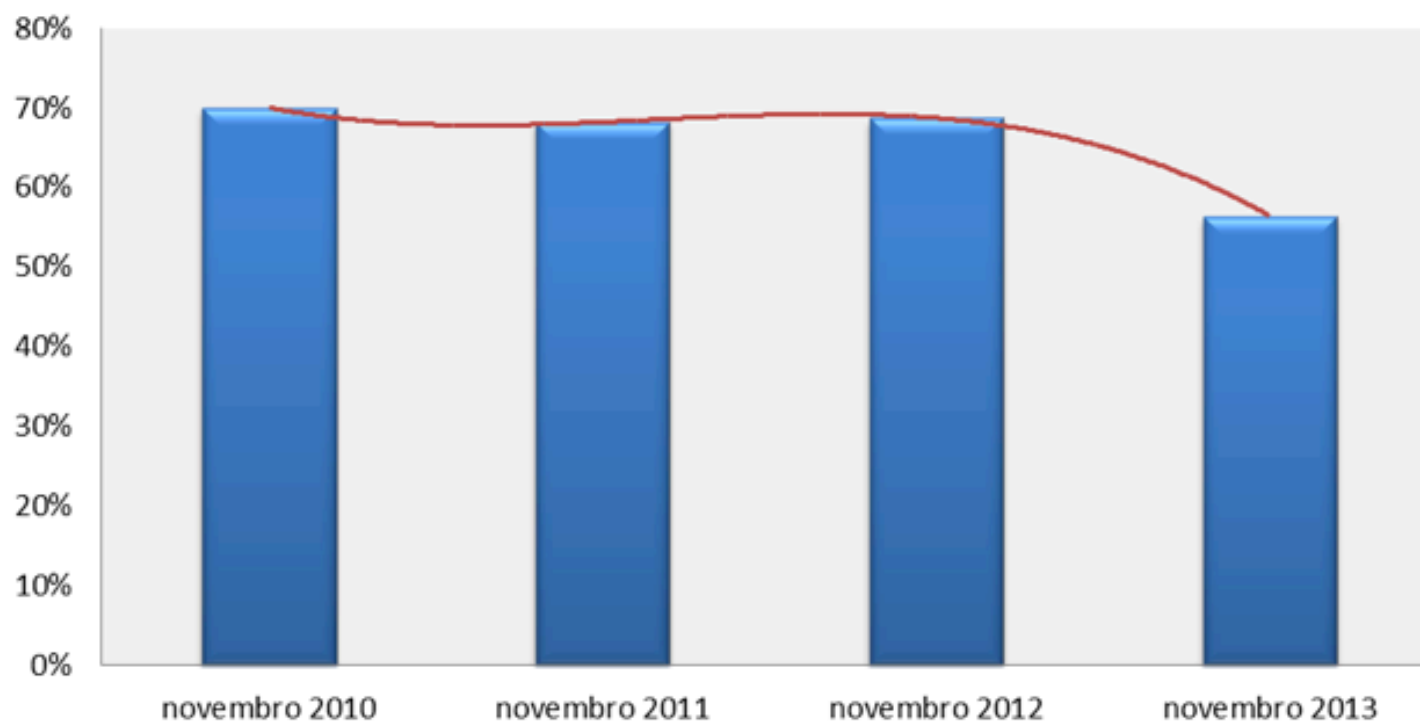


DESPESA

A percentagem de realização do Orçamento da Despesa em novembro de 2013 atingiu os 56,5%, o que representou um nível de pagamentos de € 109.922.986,49.

Despesa (Unidade Monetária: euros)	novembro 2010	novembro 2011	novembro 2012	novembro 2013
Valor Orçamentado	202.921.672,80	195.663.245,74	195.336.385,87	194.708.605,92
Valor Executado	142.158.893,97	133.518.112,45	134.274.320,55	109.922.986,49
Taxa de Execução	70,1%	68,2%	68,7%	56,5%

Evolução da taxa de execução da Despesa



Designação (Unidade Monetária: euros)	2012 novembro									2013 novembro									Var. Período Homólogo
	Dotação actual	Cabimentado	% de Cabim.	Comprometido	% de Compro.	Facturado	% de Fact.	Pago	% de Execução	Dotação actual	Cabimentado	% de Cabim.	Comprometido	% de Compro.	Facturado	% de Fact.	Pago	% de Execução	
Despesas com o pessoal	31.245.998,00	27.527.167,89	88,10%	27.476.159,02	87,93%	27.318.511,94	87,43%	26.902.275,87	86,10%	33.700.849,00	29.932.025,67	88,8%	29.739.012,75	88,2%	29.721.322,35	88,2%	29.106.854,13	86,4%	8,2%
Aquisição de bens e serviços	75.683.492,00	71.312.995,93	94,23%	68.320.339,84	90,27%	59.351.653,86	78,42%	50.583.305,36	66,84%	77.121.255,00	72.356.523,60	93,8%	66.179.526,92	85,8%	59.357.990,27	77,0%	44.873.146,38	58,2%	(11,3%)
Juros e outros encargos	2.523.935,00	2.507.129,79	99,33%	2.507.127,33	99,33%	1.307.295,34	51,80%	1.292.946,11	51,23%	3.082.600,00	2.006.658,61	65,1%	1.441.530,13	46,8%	909.442,32	29,5%	775.359,55	25,2%	(40,0%)
Transferências correntes	26.194.757,00	25.684.824,31	98,05%	25.362.747,99	96,82%	22.565.990,83	86,15%	19.788.022,94	75,54%	23.675.101,00	22.831.027,33	96,4%	19.783.275,94	83,6%	19.285.622,28	81,5%	15.337.589,68	64,8%	(22,5%)
Subsídios	355.128,00	355.117,77	100,00%	355.117,77	100,00%	355.117,77	100,00%	355.117,77	100,00%	1.497.618,00	1.497.618,00	100,0%	1.497.618,00	100,0%	1.497.618,00	100,0%	0,00	0,0%	0,0%
Outras despesas correntes	5.303.628,87	3.408.729,60	64,27%	3.408.329,60	64,26%	2.993.521,62	56,44%	2.599.962,45	49,02%	2.769.451,92	2.663.801,18	96,2%	2.604.047,79	94,0%	2.539.127,03	91,7%	2.493.518,91	90,0%	(4,1%)
Despesas Correntes	141.306.938,87	130.795.965,29	92,56%	127.429.821,55	90,18%	113.892.091,36	80,60%	101.521.630,50	71,84%	141.846.874,92	131.287.654,39	92,6%	121.245.011,53	85,5%	113.311.122,25	79,9%	92.586.468,65	65,3%	(8,8%)
Aquisição de bens de capital	31.319.537,00	27.938.864,71	89,21%	26.350.639,71	84,13%	23.616.823,48	75,41%	17.598.773,30	56,19%	32.391.699,00	31.069.936,49	95,9%	22.271.216,22	68,8%	18.001.757,66	55,6%	10.404.489,49	32,1%	(40,9%)
Transferências de capital	10.344.792,00	9.308.992,30	89,99%	9.100.478,64	87,97%	6.592.220,14	63,73%	5.672.223,04	54,83%	8.551.376,00	7.702.309,97	90,1%	6.206.877,74	72,6%	5.754.366,61	67,3%	4.431.568,28	51,8%	(21,9%)
Ativos financeiros	10,00	0,00	0,00%	0,00	0,00%	0,00	0,00%	0,00	0,00%	10,00	0,00	0,0%	0,00	0,0%	0,00	0,0%	0,00	0,0%	0,0%
Passivos financeiros	11.866.399,00	11.797.000,00	99,42%	11.797.000,00	99,42%	9.537.095,40	80,37%	9.438.030,41	79,54%	11.790.000,00	11.206.478,33	95,1%	3.206.478,33	27,2%	2.824.996,06	24,0%	2.468.708,55	20,9%	(73,8%)
Outras despesas de capital	498.709,00	75.988,53	15,24%	70.461,96	14,13%	53.688,60	10,77%	43.663,30	8,76%	128.646,00	58.931,23	45,8%	39.374,23	30,6%	38.235,96	29,7%	31.751,52	24,7%	0,0%
Despesas de Capital	54.029.447,00	49.120.845,54	90,9%	47.318.580,31	87,6%	39.799.827,62	73,7%	32.752.690,05	60,6%	52.861.731,00	50.037.656,02	94,7%	31.723.946,52	60,0%	26.619.356,29	50,4%	17.336.517,84	32,8%	(47,1%)
Total das Despesas	195.336.385,87	179.916.810,83	92,1%	174.748.401,86	89,5%	153.691.918,98	78,7%	134.274.320,55	68,7%	194.708.605,92	181.325.310,41	93,1%	152.968.958,05	78,6%	139.930.478,54	71,9%	109.922.986,49	56,5%	(18,1%)

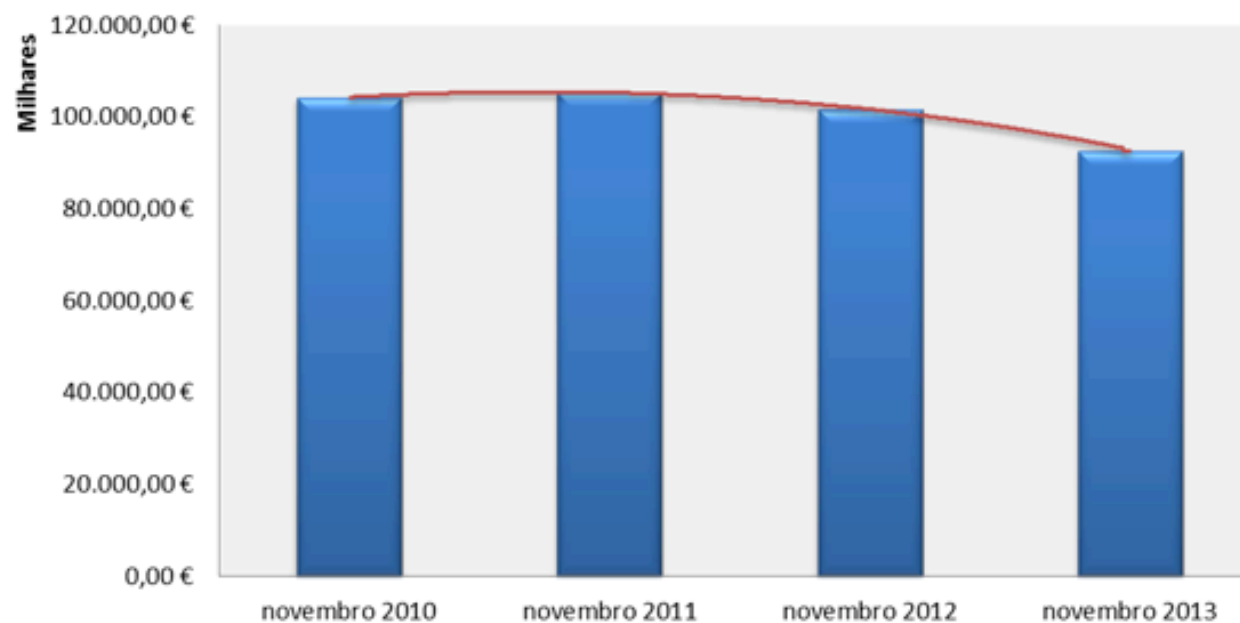
Comparativamente ao período homólogo do ano anterior assiste-se a uma diminuição da despesa total (PAGA) de € 134.274.320,55 para € 109.922.986,49, para a qual contribuíram os pagamentos efetuados no âmbito da “Despesa Capital” que diminuíram 47,1% em relação a 2012.

DESPESAS CORRENTES

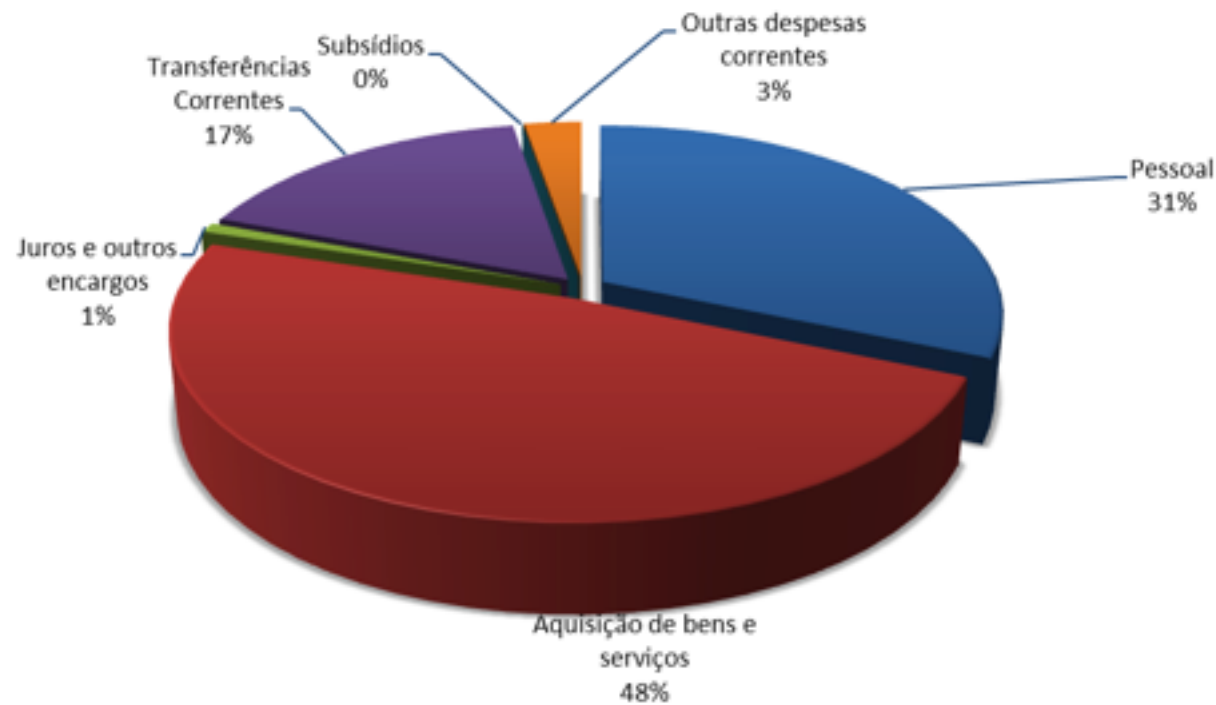
O grau de execução orçamental das Despesas Correntes foi de 65,3%, cifrando-se o volume de pagamentos em € 92.586.468,65, sendo as taxas de execução mais elevadas as relativas às “Outras despesas correntes” (90%) e “Despesas de Pessoal” (86,4%).

Despesas Correntes - novembro 2013 (Unidade Monetária: euros)	Orçamento	Facturado Execução	% Facturado	Pago Execução	% Pago
Pessoal	33.700.849,00	29.721.322,35	88,2%	29.106.854,13	86,4%
Aquisição de bens e serviços	77.121.255,00	59.357.990,27	77,0%	44.873.146,38	58,2%
Juros e outros encargos	3.082.600,00	909.442,32	29,5%	775.359,55	25,2%
Transferências	23.675.101,00	19.285.622,28	81,5%	15.337.589,68	64,8%
Subsídios	1.497.618,00	1.497.618,00	100,0%	0,00	0,0%
Outras despesas correntes	2.769.451,92	2.539.127,03	91,7%	2.493.518,91	90,0%
Total das Despesas Correntes	141.846.874,92	113.311.122,25	79,9%	92.586.468,65	65,3%

Evolução das Despesas Correntes



Estrutura das Despesas Correntes



Na estrutura das Despesas Correntes em novembro de 2013, os custos com maior peso são as “Despesas de Aquisição de Bens e Serviços” (48%), “Despesas de Pessoal” (31%) e “Transferências Correntes” (17%).

Rubrica	Aquisição de Serviços	Novembro 12						Novembro 13					
		Dotação Actual	Cabimentado	Comprometido	% Comprometido	Pago	% Pago	Dotação Actual	Cabimentado	Comprometido	% Comprometido	Pago	% Pago
020201	Encargos das instalações	5.832.051,00	5.811.175,65	5.495.705,86	94,2%	4.716.215,97	80,9%	4.097.273,00	3.883.206,20	3.742.235,31	91,3%	2.781.790,19	67,9%
020202	Limpeza e higiene	1.120.471,00	1.043.894,49	1.007.783,95	89,9%	781.749,68	69,8%	950.153,00	946.638,40	839.682,32	88,4%	663.845,40	69,9%
020203	Conservação de bens	867.153,00	794.915,99	674.753,66	77,8%	335.762,14	38,7%	935.039,00	915.545,85	687.412,44	73,5%	502.394,55	53,7%
020204	Locação de edifícios	551.485,00	532.355,04	526.377,24	95,4%	434.573,01	78,8%	907.935,00	870.983,04	546.383,04	60,2%	498.987,94	55,0%
020206	Locação de material de transporte	148.990,00	142.876,34	142.576,34	95,7%	93.204,19	62,6%	148.889,00	137.974,31	49.164,31	33,0%	43.097,29	28,9%
020208	Locação de outros bens	574.726,00	536.036,57	415.388,97	72,3%	299.358,41	52,1%	931.238,00	712.779,51	572.546,02	61,5%	511.187,44	54,9%
020209	Comunicações	1.604.828,00	1.604.036,69	1.597.088,05	99,5%	1.229.454,52	76,6%	1.626.791,00	1.486.790,04	1.483.585,28	91,2%	1.017.834,29	62,6%
020210	Transportes	1.095.955,00	1.059.038,64	1.054.970,83	96,3%	867.763,44	79,2%	1.731.532,00	1.714.241,40	1.508.090,81	87,1%	1.332.058,70	76,9%
020211	Representação dos serviços	15.501,00	4.198,96	2.014,46	13,0%	1.644,41	10,6%	500,00	257,47	257,47	51,5%	257,47	51,5%
020212	Seguros	434.548,00	425.600,84	425.209,78	97,9%	352.283,82	81,1%	421.876,00	402.152,31	391.261,25	92,7%	313.690,15	74,4%
020213	Deslocações e estadas	153.556,00	130.155,12	102.805,61	66,9%	73.580,10	47,9%	109.182,00	96.567,37	80.387,17	73,6%	68.416,00	62,7%
020214	Estudos, pareceres, projectos e consultadoria	1.868.705,00	1.731.651,81	1.424.489,86	76,2%	1.104.431,68	59,1%	1.144.963,00	1.006.291,08	825.489,79	72,1%	602.498,96	52,6%
020215	Formação	117.675,00	108.269,03	108.151,53	91,9%	76.075,04	64,6%	104.998,00	85.826,93	78.050,18	74,3%	48.553,82	46,2%
020216	Seminários, exposições e similares	81.049,00	80.388,72	72.596,72	89,6%	60.811,00	75,0%	31.917,00	30.222,03	28.733,73	90,0%	8.824,74	27,6%
020217	Publicidade	1.093.222,00	1.055.610,81	886.213,99	81,1%	622.115,90	56,9%	808.364,00	775.312,84	626.674,67	77,5%	516.073,66	63,8%
020218	Vigilância e segurança	2.726.662,00	2.720.708,17	2.720.395,46	99,8%	2.194.828,25	80,5%	2.080.073,00	2.056.675,86	1.940.828,42	93,3%	1.544.561,33	74,3%
020219	Assistência técnica	1.134.948,00	1.005.684,53	834.518,37	73,5%	493.993,52	43,5%	921.449,00	799.059,59	733.789,73	79,6%	457.254,87	49,6%
020220	Outros trabalhos especializados	37.489.909,00	35.036.221,07	34.087.382,59	90,9%	24.579.674,63	65,6%	44.566.813,00	42.420.502,67	40.322.486,15	90,5%	24.801.655,49	55,7%
020224	Encargos de cobrança de receitas	5.107.394,00	5.107.394,00	5.107.394,00	100,0%	3.748.261,48	73,4%	2.349.558,00	2.317.655,73	1.510.209,86	64,3%	1.510.209,86	64,3%
020225	Outros serviços	6.236.441,00	5.388.791,20	5.228.707,14	83,8%	3.434.318,04	55,1%	4.047.200,00	3.846.945,34	3.355.417,89	82,9%	2.235.903,53	55,2%
	Total	68.255.269,00	64.319.003,67	61.914.524,41	90,7%	45.500.099,23	66,7%	67.915.743,00	64.505.627,97	59.322.685,84	87,3%	39.459.095,68	58,1%

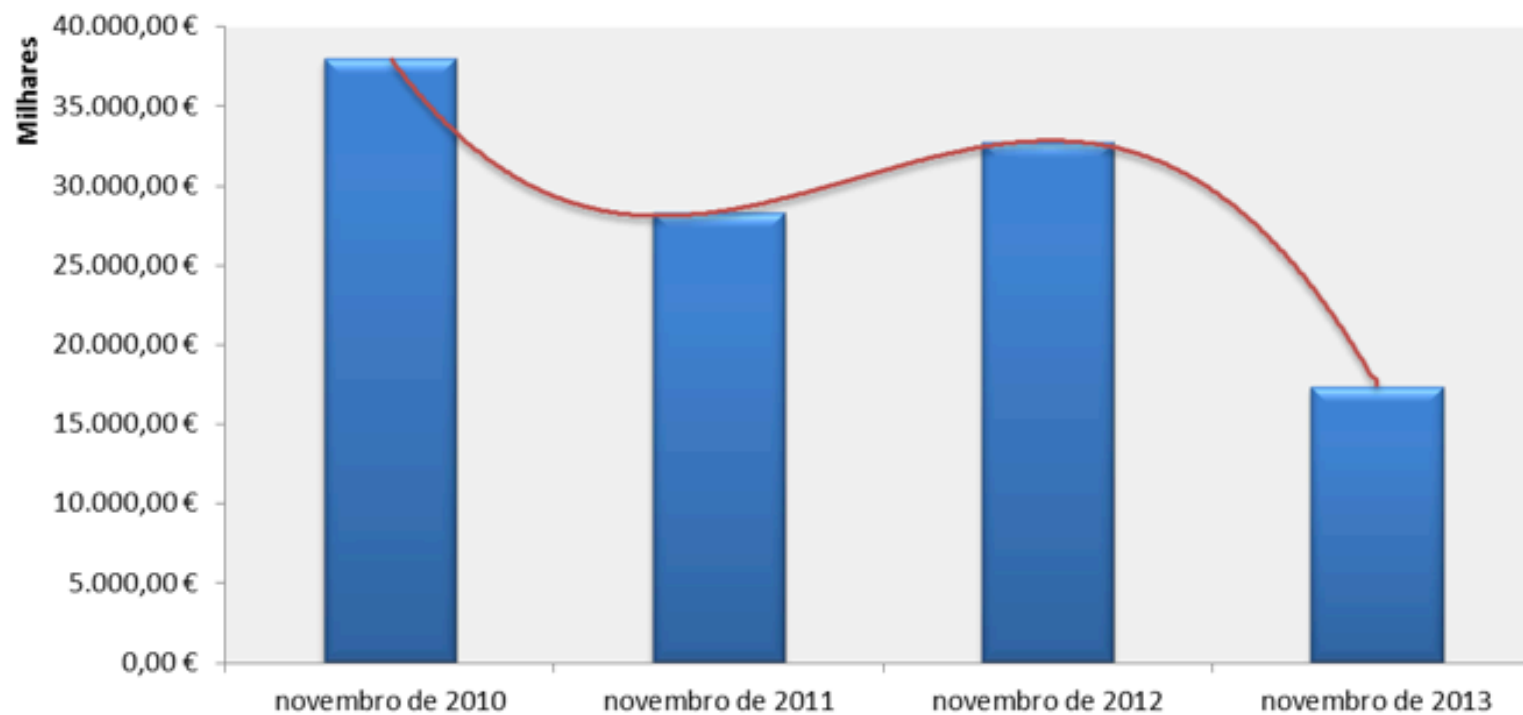
Na classificação económica de aquisição de serviços, verificamos que as rubricas “020210 – Transportes”, “020212 – Seguros” e “020218 – Vigilância e Segurança”, registam as taxas de execução mais elevadas.

DESPESAS DE CAPITAL

O grau de execução orçamental foi de 32,8%, tendo-se efetuado um volume de pagamentos no montante de € 17.336.517,84. Neste grupo, destaca-se o capítulo “Transferências de Capital” com uma execução de 51,8%.

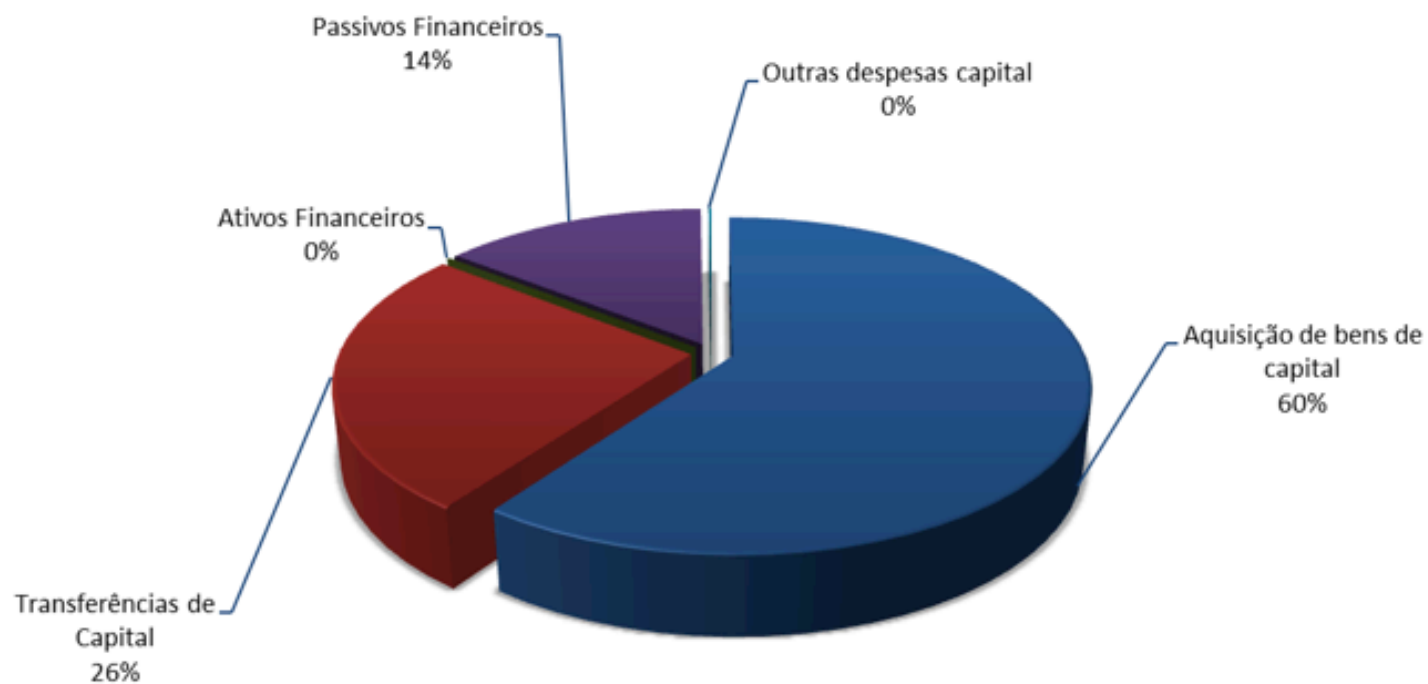
Despesas Capital - novembro 2013 (Unidade Monetária: euros)	Orçamento	Facturado	Execução	%
Aquisição de bens de capital	32.391.699,00	18.001.757,66	10.404.489,49	32,1%
Transferências de capital	8.551.376,00	5.754.366,61	4.431.568,28	51,8%
Ativos financeiros	10,00	0,00	0,00	0,0%
Passivos financeiros	11.790.000,00	2.824.996,06	2.468.708,55	20,9%
Outras despesas de capital	128.646,00	38.235,96	31.751,52	24,7%
Total das Despesas Capital	52.861.731,00	26.619.356,29	17.336.517,84	32,8%

Evolução das Despesas de Capital



Na estrutura das Despesas de Capital é o Investimento Direto (Aquisição de Bens de Capital) que mantém o maior peso, com 60% do total, seguindo-se as “Transferências de Capital” (26%).

Estrutura das Despesas de Capital



GRANDES OPÇÕES DO PLANO (PPI+AMR)

As Grandes Opções do Plano (Plano Plurianual de Investimentos + Atividades Mais Relevantes) espelham a estrutura do planeamento das diversas áreas de intervenção municipal e fundamentam a orientação estratégica da política de desenvolvimento económico e social, organizada por objetivos, programas, projetos e ações.

Designação (Unidade Monetária: euros)	Novembro 2012			Novembro 2013						Variação Período Homólogo (Pago)	
	Financiamento Definido	Pago	% de Execução	Financiamento Definido	Cabimento	% de Cabim.	Compromisso	% de Comp.	Pago		% de Execução
EDUCAÇÃO	16.231.125,00	10.459.843,48	64,4%	11.340.130,00	10.942.806,34	96,5%	9.586.320,57	84,5%	7.577.589,32	66,8%	(27,6%)
CULTURA	2.941.759,00	1.851.141,60	62,9%	2.441.226,00	2.246.911,92	92,0%	1.915.047,82	78,4%	1.569.634,88	64,3%	(15,2%)
DESPORTO	3.739.035,00	2.724.942,17	72,9%	4.439.226,00	4.401.679,74	99,2%	3.027.955,46	68,2%	1.555.304,40	35,0%	(42,9%)
JUVENTUDE	4.274.166,00	3.253.115,49	76,1%	3.569.164,00	3.526.125,55	98,8%	2.611.254,87	73,2%	2.237.933,54	62,7%	(31,2%)
ACÇÃO SOCIAL	7.815.601,00	3.204.915,07	41,0%	8.281.583,00	7.970.052,90	96,2%	6.719.384,50	81,1%	4.729.302,80	57,1%	47,6%
SAÚDE	902.690,00	492.151,09	54,5%	875.374,00	757.170,32	86,5%	556.720,12	63,6%	472.585,92	54,0%	(4,0%)
HABITAÇÃO E URBANISMO	11.565.228,00	6.641.028,99	57,4%	14.990.945,00	14.624.635,58	97,6%	11.249.013,66	75,0%	4.083.624,77	27,2%	(38,5%)
SANEAMENTO E SALUBRIDADE	11.862.196,00	11.415.269,25	96,2%	12.299.532,00	10.638.914,49	86,5%	10.635.372,87	86,5%	9.460.922,83	76,9%	(17,1%)
PROTECÇÃO CIVIL	2.303.186,00	1.624.469,26	70,5%	2.267.083,00	2.215.507,41	97,7%	2.126.342,67	93,8%	1.450.211,98	64,0%	(10,7%)
POLICIA MUNICIPAL	166.031,00	88.503,65	53,3%	216.704,00	214.766,00	99,1%	128.769,04	59,4%	92.495,78	42,7%	4,5%
DESENV. ECO./ABAST.PÚBLICO	3.697.543,00	1.541.539,48	41,7%	1.378.534,00	1.227.269,10	89,0%	1.169.327,70	84,8%	688.202,70	49,9%	(55,4%)
TRANSPORTES E COMUNICAÇÕES	5.157.543,00	3.692.639,85	71,6%	6.267.478,00	5.904.652,82	94,2%	2.222.258,85	35,5%	1.534.160,56	24,5%	(58,5%)
MEIO AMBIENTE	3.200.014,00	1.818.927,94	56,8%	2.981.169,00	2.833.850,15	95,1%	2.259.113,21	75,8%	1.740.076,63	58,4%	(4,3%)
ATIVIDADES DE ÂMBITO GERAL	37.142.526,00	23.219.664,08	62,5%	43.018.683,00	41.168.182,08	95,7%	38.196.700,19	88,8%	19.583.695,49	45,5%	(15,7%)
MODERNIZAÇÃO E ESTRUTURAS	7.819.220,00	3.690.430,82	47,2%	5.923.932,00	5.638.912,98	95,2%	4.723.669,95	79,7%	2.924.203,45	49,4%	(20,8%)
DESPESAS COM PESSOAL	31.245.998,00	26.902.275,87	86,1%	33.700.849,00	29.932.025,67	88,8%	29.739.012,75	88,2%	29.106.854,13	86,4%	8,2%
DESPESAS GERAIS	45.272.524,87	31.653.462,46	69,9%	40.716.993,92	37.081.847,36	91,1%	26.102.693,82	64,1%	21.116.187,31	51,9%	(33,3%)
Total Geral:	195.336.385,87	134.274.320,55	68,7%	194.708.605,92	181.325.310,41	93,1%	152.968.958,05	78,6%	109.922.986,49	56,5%	(18,1%)

Em novembro de 2013, a dotação das Grandes Opções do Plano é de € 194.708.605,92, inferior à dotação de 2012. A taxa de execução das GOP foi de 56,5%, correspondendo a pagamentos no montante de € 109.922.986,49. Os objetivos com maior taxa de execução são “Despesas com Pessoal” (86,4%) e “Saneamento e Salubridade” (76,9%).

Departamento	Orgânica	Financiamento Definido	Cabimento	Exe.	Compromisso	Exe.	Facturado	Pago	Exe.	Responsável Político (Unidade Monetária: euros)
DMCC	07.00	20,00	0,00	0,0%	0,00	0,0%	0,00	0,00	0,0%	Ver. Nuno Piteira Lopes
DHS	07.01	11.875.339,00	11.145.586,31	93,9%	8.088.597,41	68,1%	7.274.261,93	5.114.638,92	43,1%	Ver. Frederico Almeida
DED	07.02	15.580.367,00	15.272.261,04	98,0%	12.686.134,18	81,4%	12.118.146,94	10.073.217,08	64,7%	Ver. Frederico Almeida Ver. Ana Sofia Bettencourt
DGT	08.01	1.164.227,00	1.006.244,85	86,4%	931.931,39	80,0%	910.671,74	902.134,49	77,5%	Ver. Nuno Piteira Lopes
DIT	08.02	25.045.223,00	24.341.347,35	97,2%	18.341.727,01	73,2%	15.336.730,47	8.825.732,87	35,2%	Ver. Nuno Piteira Lopes
DMEI	09.00	10,00	0,00	0,0%	0,00	0,0%	0,00	0,00	0,0%	Ver. Nuno Piteira Lopes
DDE	09.01	2.339.665,00	2.229.892,81	95,3%	1.782.111,73	76,2%	1.591.642,30	1.277.921,66	54,6%	Sr. Presidente Ver. Ana Sofia Bettencourt
DPQ	09.02	12.889.370,00	11.119.561,57	86,3%	11.077.234,79	85,9%	10.733.506,12	10.216.884,70	79,3%	Ver. Nuno Piteira Lopes Ver. Ana Sofia Bettencourt
DIC	09.03	4.771.280,00	4.465.385,31	93,6%	3.636.714,36	76,2%	3.268.805,21	2.669.639,30	56,0%	Sr. Presidente Ver. Ana Sofia Bettencourt
DMAG	10.00	39.740.222,00	38.119.526,93	95,9%	35.839.841,94	90,2%	31.152.611,33	17.527.698,35	44,1%	Ver. Nuno Piteira Lopes
DFP	10.01	2.238.600,00	2.234.986,09	99,8%	999.793,49	44,7%	939.741,91	558.854,92	25,0%	Ver. Paula Gomes da Silva
DHJ	10.02	2.130.520,00	1.914.268,71	89,8%	1.455.950,47	68,3%	1.028.771,65	962.717,00	45,2%	Ver. Paula Gomes da Silva
DPF	11.00	216.714,00	214.766,00	99,1%	128.769,04	59,4%	126.457,99	92.495,78	42,7%	Sr. Presidente
SPC	12.00	2.299.206,00	2.247.610,41	97,8%	2.158.445,67	93,9%	1.934.948,03	1.478.009,98	64,3%	Sr. Presidente
Despesas de Pessoal		33.700.849,00	29.932.025,67	88,8%	29.739.012,75	88,2%	29.721.322,35	29.106.854,13	86,4%	Ver. Paula Gomes da Silva
Despesas Gerais		40.716.993,92	37.081.847,36	91,1%	26.102.693,82	64,1%	23.792.860,57	21.116.187,31	51,9%	Ver. Paula Gomes da Silva

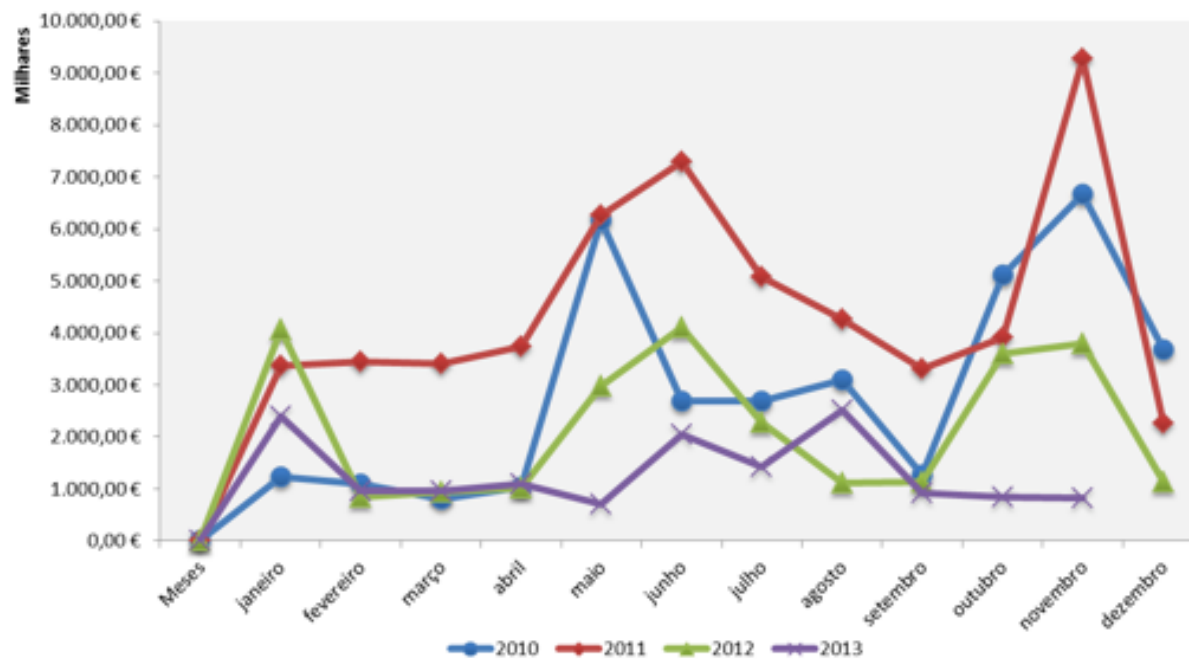
As taxas de execução mais significativas ocorreram nas unidades orgânicas:

- Despesas de pessoal (86,4%);
- DPQ (79,3%), responsável pela qualificação ambiental;
- DGT (77,5%), responsável pela gestão territorial;
- DED (64,7%), responsável pela Educação, Desporto, Juventude e Promoção Cultural.

EVOLUÇÃO MENSAL DA LIQUIDEZ DO MUNICÍPIO

Dias Úteis	nov. 2010	nov. 2011	nov. 2012	nov. 2013
1	5.661.426,63	9.611.147,58	3.693.036,07	84.128,47
2	5.700.607,07	8.797.396,00	2.712.498,99	76.313,24
3	5.650.360,98	8.755.938,11	2.709.880,00	48.399,27
4	5.676.561,93	8.579.870,85	2.762.606,33	77.315,68
5	5.842.623,38	8.316.802,25	3.505.785,18	101.147,24
6	5.761.700,53	8.277.487,73	2.772.919,92	19.829,39
7	6.031.479,00	8.217.837,34	2.751.213,61	36.474,51
8	6.040.840,53	8.298.786,70	2.785.780,55	37.028,42
9	5.962.511,46	8.310.312,99	2.449.465,00	42.350,93
10	4.583.243,48	10.006.932,25	3.801.328,87	44.178,38
11	4.360.194,30	10.247.815,51	3.681.474,90	145.224,72
12	5.806.651,43	10.081.226,77	6.522.475,87	253.946,21
13	10.741.524,05	12.523.149,72	6.416.894,88	34.168,96
14	10.141.404,88	12.384.938,52	6.002.397,22	4.540.676,84
15	10.242.976,24	12.353.837,48	5.673.596,13	3.439.397,32
16	9.447.798,32	10.830.502,05	5.577.275,73	2.795.316,05
17	8.824.399,40	10.684.527,47	5.247.000,02	2.516.768,59
18	8.941.821,82	6.893.459,23	2.774.502,84	2.381.705,56
19	4.984.376,17	7.235.313,77	2.721.522,36	286.099,58
20	4.884.813,56	7.217.936,86	2.719.118,63	129.253,60
21	4.690.166,82	7.144.872,24	2.643.374,32	312.934,33
22				
23				
24				
Média	6.665.594,38	9.274.766,26	3.805.911,78	828.697,97

Evolução das Disponibilidades Médias



A média das disponibilidades orçamentais do Município no final deste mês é inferior (€ 828.697,97) ao período homólogo do ano anterior (€ 3.805.911,78).

DÍVIDAS DE ENTIDADES FINANCIADORAS

DMAG/DFP/DOPC						30-11-2013
Dívidas de Entidades Financiadoras						
Origem - Projecto	Até 2010	2011	2012	2013	Total	
Projectos ao TP - Portaria 384/02						
Renovação do Equipamento Técnico do CCC 2012	0,00	0,00	0,00	51.952,47	51.952,47	
Total - Portaria 384	0,00	0,00	0,00	51.952,47	51.952,47	
Projectos ao QREN - PORLisboa						
800 - Escola do 1º CEB de S. Pedro do Estoril	0,00	0,00	0,00	14.080,53	14.080,53	
171 - Escola do 1º CEB das Areias (Galiza 2)	0,00	0,00	0,00	30.556,39	30.556,39	
168 - Escola do 1º CEB de Alcabideche 3	0,00	49.009,04	0,00	0,00	49.009,04	
826 - Espaço Central Bairro da Adroana	0,00	0,00	0,00	46.107,62	46.107,62	
Total de PORLisboa	0,00	49.009,04	0,00	90.744,54	139.753,58	
QREN - PO Potencial Humano						
Qualif. Profissionais da Adm Publica Local - 2012 (07597/2012/934)	0,00	0,00	0,00	90.893,08	90.893,08	
084157/2012/977 - MGF - Muda Gosi Fasil	0,00	0,00	0,00	5.220,03	5.220,03	
084191/2012/977 - Rede Segura	0,00	0,00	0,00	20.742,80	20.742,80	
Total de POPH	0,00	0,00	0,00	116.855,91	116.855,91	
Programa - DREL						
Pré-Escolar - Prolongamentos 2011/2012		97.028,22		0,00	97.028,22	
Pré-Escolar - Prolongamentos 2012/2013			0,00	0,00	0,00	
Pré-Escolar - Refeições 2011/2012		88.202,94	0,00	0,00	88.202,94	
Pré-Escolar - Refeições 2012/2013			0,00		0,00	
Pré-Escolar - Auxiliares 2012/2013			0,00	0,00	0,00	
Total de DREL	0,00	185.231,16	0,00	0,00	185.231,16	
Projectos ao IHRU - INH/PER (*)						
030 fogos Matocheirinhos	0,00	0,00	0,00	0,00	0,00	
129 fogos Adroana	309.475,07	0,00	0,00	0,00	309.475,07	
064 fogos Campos Velhos	166.576,40	0,00	0,00	0,00	166.576,40	
036 fogos PER Polima	0,00	0,00	99.540,90	0,00	99.540,90	
Total de IHRU	476.051,47	0,00	99.540,90	0,00	575.592,37	
TOTAL GERAL	476.051,47	234.240,20	99.540,90	259.552,92	1.069.385,49	

(*) Os saldos serão regularizados por contrapartida das escrituras de habit. social e aquisição de fogos em Matocheirinhos e Campos Velhos.

ANÁLISE FINANCEIRA E PATRIMONIAL

Balanço

O Balanço e estruturas do Ativo e dos Fundos Próprios e Passivo apresentam-se no mapa seguinte:

Contas	ATIVO	30-11-2013			30-11-2012		
		AB	AP	AL	AB	AP	AL
	Imobilizado						
	<i>Bens de domínio público</i>						
451	Terrenos e recursos naturais	16.753.226		16.753.226	16.418.737		16.418.737
452	Edifícios	2.762.571	1.527.293	1.235.278	3.177.073	1.576.017	1.601.056
453	Outras construções e infra-estruturas	85.923.592	14.275.297	71.648.296	65.002.201	7.865.519	57.136.681
455	Bens do patrimônio histórico, artístico e cultural	1.639.264	151.184	1.488.080	1.646.503	142.359	1.504.144
459	Outros bens de domínio público	3.080.553	25.363	3.055.190	3.540.575	12.762	3.527.812
445	Imobilizações em curso	35.580.261		35.580.261	45.813.023		45.813.023
		145.739.468	15.979.137	129.760.331	135.598.111	9.596.659	126.001.453
	<i>Imobilizações incorpóreas</i>						
432	Despesas de investigação e desenvolvimento	3.771.547	3.103.136	668.411	3.391.977	2.713.774	678.203
433	Propriedade industrial e outros direitos	8.787.672	7.386.872	1.400.800	8.048.753	6.596.740	1.452.013
		12.559.219	10.490.008	2.069.211	11.440.731	9.310.515	2.130.216
	<i>Imobilizações Corpóreas</i>						
421	Terrenos e recursos naturais	135.108.090		135.108.090	122.848.147		122.848.147
422	Edifícios e outras construções	171.105.819	31.038.646	140.067.173	184.579.085	31.504.171	153.074.914
423	Equipamento básico	6.560.465	4.351.536	2.208.929	6.476.261	3.829.671	2.646.590
424	Equipamento de transporte	7.478.155	6.102.957	1.375.198	7.600.891	5.584.121	2.016.770
425	Ferramentas e utensílios	402.207	359.238	42.969	394.928	333.466	61.462
426	Equipamento administrativo	9.866.229	9.148.220	718.009	10.148.046	9.068.381	1.079.664
429	Outras imobilizações corpóreas	10.692.325	7.912.454	2.779.872	6.429.519	3.405.709	3.023.809
442	Imobilizações em curso	12.355.411		12.355.411	11.707.398		11.707.398
448	Adiantamentos por conta de imobilizações corpóreas	3.125.862		3.125.862	4.424.200		4.424.200
		356.694.564	58.913.051	297.781.513	354.608.475	53.725.521	300.882.954
	<i>Investimentos Financeiros</i>						
411	Partes de capital	34.693.064		34.693.064	5.626.064		5.626.064
414	Investimentos em imóveis	23.931.143	306.404	23.624.739	12.925.793	216.721	12.709.072
		58.624.207	306.404	58.317.803	18.551.857	216.721	18.335.136

	Circulante						
	Existências						
36	Matérias-primas, subsidiárias e de consumo	1.142.987		1.142.987	1.155.869		1.155.869
		1.142.987		1.142.987	1.155.869		1.155.869
282	Dívidas de terceiros - Médio e longo prazo	0		0	0		0
	Dívidas de terceiros - Curto prazo						
212	Contribuintes, c/c	4.107.433		4.107.433	2.820.453		2.820.453
213	Utentes, c/c	58.837		58.837	168.389		168.389
214	Terceiros - Operações de Tesouraria	368		368	0		
218	Clientes, contribuintes e utentes de cobrança duvidosa	8.402.257	8.402.257	0	7.548.931	7.548.931	0
229	Adiantamentos a fornecedores	3.119		3.119	3.650		3.650
24	Estado	196.167		196.167	0		0
262+263+267+268	Outros devedores	1.821.722	187.358	1.634.364	1.031.576	184.302	847.274
		14.589.903	8.589.615	6.000.289	11.572.999	7.733.233	3.839.766
	Titulos negociáveis						
		0	0	0	0	0	0
	Depósitos em instituições financeiras e caixa						
12	Depósitos em instituições financeiras	2.011.271		2.011.271	2.042.342		2.042.342
11	Caixa	47.915		47.915	16.874		16.874
		2.059.186	0	2.059.186	2.059.216	0	2.059.216
	Acréscimos e diferimentos						
271	Acréscimos de proveitos	1.654.052		1.654.052	1.555.712		1.555.712
272	Custos diferidos	92.589		92.589	102.034		102.034
		1.746.641	0	1.746.641	1.657.746		1.657.746
	Total do Activo	593.156.175	94.278.215	498.877.960	536.645.004	80.582.648	456.062.357

Contas	FUNDOS PRÓPRIOS E PASSIVO	30-11-2013	30-11-2012
	Fundos próprios		
51	Património	285.640.215	249.055.450
	Reservas		
571	Reservas legais	4.285.499	4.236.466
575	Subsídios	1.409.178	1.409.178
576	Doações	47.823.846	42.275.283
59	Resultados transitados	36.466.091	44.352.587
88	Resultado Líquido do Exercício	(974.408)	2.026.709
		374.650.420	343.355.673
	Passivo		
292	Provisões para riscos e encargos	2.530.656	2.593.834
	Dívidas a terceiros - Médio e longo prazo		
231/9	Empréstimos obtidos	42.709.151	45.725.392
	Dívidas a terceiros - Curto prazo		
231	Empréstimos obtidos	8.000.000	2.000.000
269	Adiantamentos por conta de vendas	23.685	864.239
221	Fornecedores, c/c	12.313.717	8.084.391
228	Fornecedores - Facturas em recepção e conferência	11.896.774	15.703.388
261	Fornecedores de imobilizado	17.406.094	13.319.854
24	Estado e outros entes públicos	805.032	625.254
262+263+267+268	Outros devedores	10.935.662	7.931.342
265	Operações de Tesouraria	102.044	135.266
		61.483.008	48.663.734
	Acréscimos e diferimentos		
273	Acréscimos de custos	2.659.081	1.015.273
274	Proveitos diferidos	14.845.645	14.708.450
		17.504.726	15.723.723
	Total do Passivo e Capital Próprio	498.877.960	456.062.357

DEMONSTRAÇÃO DE RESULTADOS

Na Demonstração de resultados de novembro de 2013, o Resultado Líquido do Exercício é inferior ao período homólogo.

Contas	DEMONSTRAÇÃO DE RESULTADOS	30-11-2013	30-11-2012	Δ no ano
	Custos e Perdas			
61	Mercadorias	167.157	193.598	(13,7%)
62	Fornecimentos e serviços externos	37.825.662	45.627.324	(17,1%)
63	Transf. Subs. correntes concedidos e prest. sociais	18.026.355	18.225.800	(1,1%)
64	Custos com o pessoal	27.155.403	24.579.120	10,5%
65	Outros custos e perdas operacionais	24.664	70.031	(64,8%)
66	Amortizações do exercício	6.542.161	5.860.231	11,6%
67	Provisões do exercício	1.839.324	945.931	94,4%
	(A)	91.580.726	95.502.035	(4,1%)
68	Custos e perdas financeiras	871.777	1.584.256	(45,0%)
	(C)	92.452.503	97.086.291	(4,8%)
69	Custos e perdas extraordinárias	10.631.475	10.880.651	(2,3%)
	(E)	103.083.978	107.966.942	(4,5%)
88	Resultado líquido do exercício	(974.408)	2.026.709	(148,1%)
		102.109.570	109.993.651	(7,2%)
	Proveitos e Ganhos			
71	Vendas e prestações de serviços:	551.227	568.760	(3,1%)
72	Impostos e taxas	70.101.413	75.341.603	(7,0%)
73	Proveitos suplementares	691.074	202.658	241,0%
74	Transferências e subsídios obtidos	16.085.423	22.923.753	(29,8%)
	(B)	87.429.137	99.036.773	(11,7%)
78	Proveitos e ganhos financeiros	3.935.391	4.289.231	(8,2%)
	(D)	91.364.529	103.326.004	(11,6%)
79	Proveitos e ganhos extraordinários	10.745.042	6.667.646	61,2%
	(F)	102.109.570	109.993.651	(7,2%)
Resumo:				
	Resultados Operacionais: (B)-(A)	(4.151.589)	3.534.738	217,5%
	Resultados Financeiros: (D-B)-(C-A)	3.063.614	2.704.975	13,3%
	Resultados Correntes: (D)-(C)	(1.087.975)	6.239.714	117,4%
	Resultados Líquidos do Exercício (F)-(E)	(974.408)	2.026.709	148,1%

Contas	DEMONSTRAÇÃO DE RESULTADOS	30-11-2013	Estrutura	30-11-2012	Estrutura
	Custos e Perdas	103.083.978	100,0%	107.966.942	100,0%
61	Mercadorias	167.157	0,2%	193.598	0,2%
62	Fornecimentos e serviços externos	37.825.662	36,7%	45.627.324	42,3%
63	Transf. Subs. correntes concedidos e prest. sociais	18.026.355	17,5%	18.225.800	16,9%
64	Custos com o pessoal	27.155.403	26,3%	24.579.120	22,8%
65	Outros custos e perdas operacionais	24.664	0,0%	70.031	0,1%
66	Amortizações do exercício	6.542.161	6,3%	5.860.231	5,4%
67	Provisões do exercício	1.839.324	1,8%	945.931	0,9%
68	Custos e perdas financeiras	871.777	0,8%	1.584.256	1,5%
69	Custos e perdas extraordinárias	10.631.475	10,3%	10.880.651	10,1%
	Proveitos e Ganhos	102.109.570	100,0%	109.993.651	100,0%
71	Vendas e prestações de serviços:	551.227	0,5%	568.760	0,5%
72	Impostos e taxas	70.101.413	68,7%	75.341.603	68,5%
73	Proveitos suplementares	691.074	0,7%	202.658	0,2%
74	Transferências e subsídios obtidos	16.085.423	15,8%	22.923.753	20,8%
76	Outros proveitos e ganhos operacionais	0	0,0%	0	0,0%
78	Proveitos e ganhos financeiros	3.935.391	3,9%	4.289.231	3,9%
79	Proveitos e ganhos extraordinários	10.745.042	10,5%	6.667.646	6,1%

INDICADORES ECONÓMICO FINANCEIROS

Indicador	Rácio	novembro 2012	novembro 2013
Peso das despesas com pessoal nas despesas totais	Despesas com pessoal (pagas) / Despesas totais (pagas)	20,04%	26,48%
Arrecadação de impostos e taxas, por habitante	Impostos e taxas cobradas / N ^o habitantes	377,38	390,92
Grau de execução da receita		68,81%	59,27%
Despesas de Investimento	Despesas de Investimento / Despesas Totais	13,11%	9,47%
Investimentos (incluindo as transferências de capital), por habitante nos dois últimos anos	(Aquisições de bens de capital (cap 07) + Transferências de capital) / N ^o habitantes	112,97	72,02
Dívidas a terceiros por habitante	Dívidas totais a pagar / N ^o habitantes	467,51	493,95
Liquidez imediata	Disponibilidades / Passivo Circulante	0,04	0,03
Endividamento líquido por habitante	(Dívidas totais a pagar - (Dívidas a receber + Disponibilidades + Títulos negociáveis)) / N ^o habitantes	438,88	454,83
Diminuição dos passivos financeiros	Amortizações de empréstimos - Novos empréstimos	9.438.030,41	2.468.708,55
Grau de Dependência dos Empréstimos	Empréstimos de curto, médio e longo prazo / Activo líquido	0,10	0,10
Cobertura dos encargos financeiros	Resultados operacionais / Encargos financeiros	2,23	4,76
Cobertura serviço da dívida	Resultados operacionais / Serviço da dívida	0,34	1,35
Capacidade de endividamento de médio e longo prazo	Dividas a terceiros médio e longo prazo / Capitais permanentes	0,12	0,10
Prazo médio Pagamentos (em dias)	a)	62	84

a) PMP calculado de acordo com a fórmula publicada no Despacho 9870/2009, de 13 de Abril, publicado no DR n.º 71, 2ª Série Parte C. O prazo médio de pagamentos baixou em relação aos meses anteriores pois foi efetuada uma retificação nos valores da fórmula aplicada.