



# **Reorganização Administrativa Territorial Autárquica**

*Lei n.º. 22/2012 de 30 de  
Maio*

# Objetivos

Promoção da coesão territorial e do desenvolvimento local

Alargamento das atribuições e competências das freguesias e dos correspondentes recursos

Aprofundamento da capacidade de intervenção da junta freguesia

Melhoria e desenvolvimento dos serviços públicos de proximidade prestados pelas freguesias às populações

Promoção de ganhos de escala, de eficiência e da massa crítica nas autarquias locais

Reestruturação, por agregação, de um número significativo em todo o território nacional, com especial incidência nas áreas urbanas

# Princípios

Preservação da identidade histórica, cultural e social das comunidades locais, incluindo a manutenção da anterior denominação das freguesias agregadas

Participação das autarquias locais na concretização da reorganização administrativa dos respetivos territórios

Universalidade do esforço e flexibilidade no desenho de soluções concretas de reorganização administrativa territorial autárquica

Obrigatoriedade da reorganização do território das freguesias

Estímulo à reorganização administrativa do território dos municípios

Equilíbrio e adequação demográfica das freguesias

# Níveis de enquadramento

## Nível 1

**Densidade populacional > a 1000 hab/km<sup>2</sup> e;**  
**População => a 40 000 hab;**

## Nível 2

Densidade populacional > a 1000 hab/km<sup>2</sup> e;  
População < a 40 000 hab ou;  
Densidade populacional entre 100 e 1000 Hab/km<sup>2</sup> e;  
População =>a 25 000 habitantes;

## Nível 3

Densidade populacional entre 100 e 1000 hab/km<sup>2</sup> e;  
População <25 000 habitantes ou;  
Densidade populacional <100 hab/km<sup>2</sup>

# 97.67 KM2 - 206,429 habitantes

MUNICÍPIO DE CASCAIS, LIMITES ADMINISTRATIVOS DAS FREGUESIAS  
SITUAÇÃO ATUAL



DADOS PROVISÓRIOS DOS CENSOS 2011  
VALORES ABSOLUTOS E RELATIVOS (DENSIDADES)

NOME	ÁREA_KM2	POP_HM	ALOJ	EDIF	FAMI	DENS_POP	DENS_ALOJ	DENS_EDIF	DENS_FAMI
ALCABIDECHE	40,00	42.160	19.786	10.660	15.489	1.054,00	494,65	266,50	387,23
CARCAVELOS	4,50	23.296	12.322	2.934	9.975	5.176,89	2.738,22	652,00	2.216,67
CASCAIS	20,10	35.409	22.770	8.777	14.592	1.761,64	1.132,84	436,67	725,97
ESTORIL	8,83	26.397	16.072	5.597	11.176	2.989,47	1.820,16	633,86	1.265,69
PAREDE	3,60	21.660	12.124	3.805	9.181	6.016,67	3.367,78	1.056,94	2.550,28
SÃO DOMINGOS DE RANA	20,64	57.507	26.059	11.832	21.807	2.786,19	1.262,55	573,26	1.056,54

**CASCAIS**

GABINETE DE ESTATÍSTICA

ASSUNTO: REVISÃO DOS LIMITES  
ADMINISTRATIVOS DAS FREGUESIAS

ESCALA: 1/50000

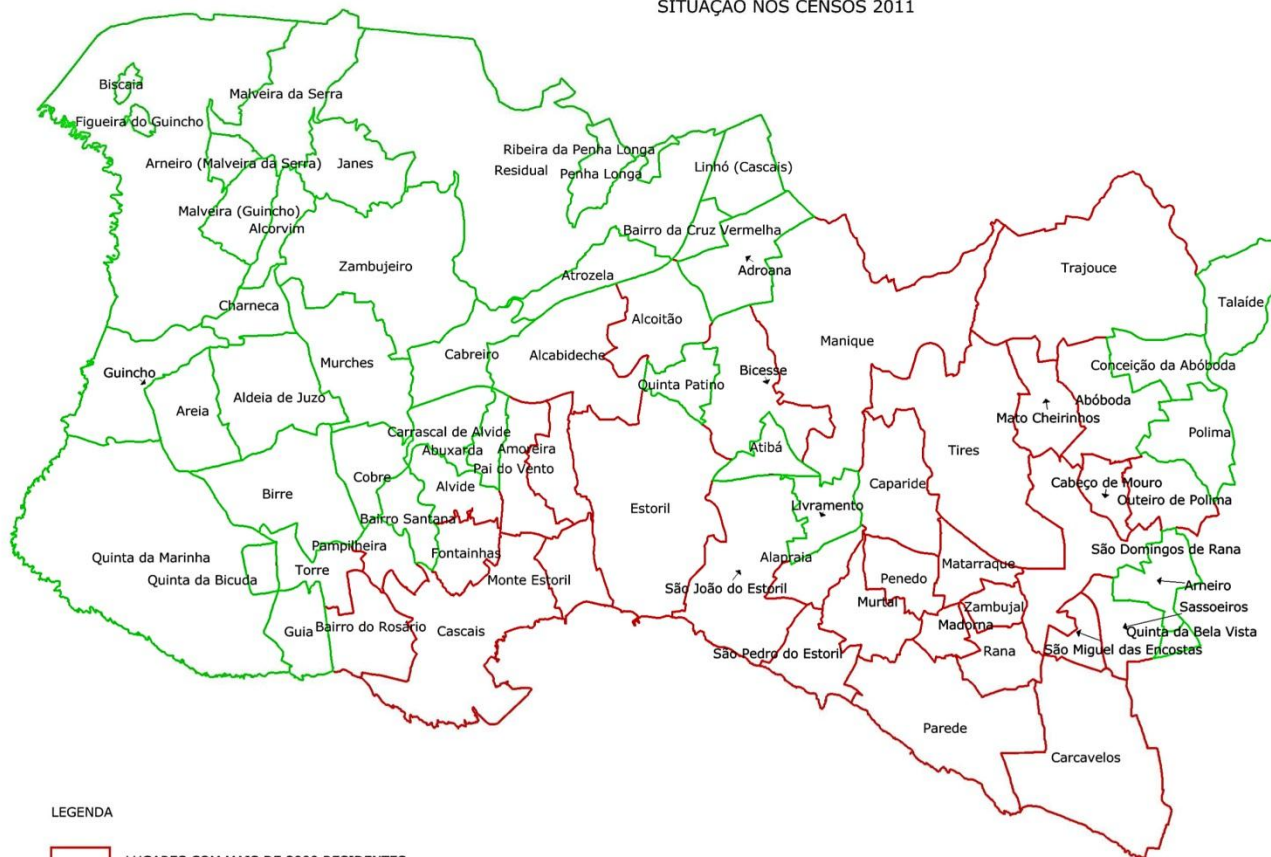
DATA : 2012-07-09

OPERADOR : J.FERNANDES

# Distribuição por freguesias

NOME	AREA_KM2	POP_HM
ALCABIDECHE	40,00	42160
CARCAVELOS	4,50	23296
CASCAIS	20,10	35409
ESTORIL	8,83	26397
PAREDE	3,60	21660
SÃO DOMINGOS DE RANA	20,64	57507

MUNICÍPIO DE CASCAIS, LIMITES ADMINISTRATIVOS DOS LUGARES  
SITUAÇÃO NOS CENSOS 2011



LEGENDA

- LUGARES COM MAIS DE 2000 RESIDENTES
- LUGARES COM MENOS DE 2000 RESIDENTES
- LIMITES DE FREGUESIA

**CASCAIS**

GABINETE DE ESTATÍSTICA

ASSUNTO: REVISÃO DOS LIMITES  
ADMINISTRATIVOS DAS FREGUESIAS

ESCALA: 1/50000

DATA : 2012-07-09

OPERADOR :J.FERNANDES

# Posição do concelho em relação ao país

Posição do concelho em relação ao país		
POSIÇÃO	MUNICÍPIO	POPULAÇÃO RESIDENTE
1	Lisboa	547631
2	Sintra	377837
3	Vila Nova de Gaia	302296
4	Porto	237584
5	Cascais	206429
6	Loures	205054
7	Braga	181474
8	Matosinhos	175478
9	Amadora	175135
10	Almada	174030
11	Oeiras	172120
12	Gondomar	168027
13	Seixal	158269
14	Guimarães	158124
15	Odivelas	144549
16	Coimbra	143396
17	Santa Maria da Feira	139312
18	Vila Franca de Xira	136886
19	Maia	135306
20	Vila Nova de Famalicão	133832



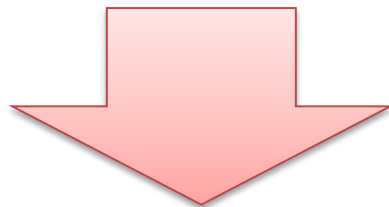
# Comparação demográfica a nível nacional

Posição das freguesias em relação ao país

POSIÇÃO	MUNICIPIO	FREGUESIA	POPULAÇÃO RESIDENTE
1	Sintra	Algueirão-Mem Martins	66250
2	Odivelas	Odivelas (Lumiar e Carnide)	59559
3	Cascais	São Domingos de Rana	57507
4	Setúbal	Setúbal (São Sebastião)	52542
5	Lisboa	Santa Maria dos Olivais (Lisboa)	51036
6	Gondomar	Rio Tinto (Gondomar)	50713
7	Seixal	Amora	48629
8	Seixal	Corroios	47661
9	Sintra	Rio de Mouro	47311
10	Portimão	Portimão	45431
11	Porto	Paranhos (Porto)	44298
12	Cascais	Alcabideche	42160
13	Lisboa	Lumiar	41162
14	Coimbra	Santo António dos Olivais	38936
15	Valongo	Ermesinde	38798
16	Lisboa	Marvila	38544
17	Vila Nova de Gaia	Mafamude	38102
18	Porto	Ramalde	38012
19	Lisboa	Benfica	36821
20	Sintra	Agualva (Sintra)	35824
21	Cascais	Cascais	35409
		.....	
51	Cascais	Estoril	26397
		.....	
63	Cascais	Carcavelos	23296
		.....	
75	Cascais	Parede	21660

# ■ Parâmetros de Agregação

*Em cada município de Nível 1, uma redução global do respetivo número de freguesias correspondente a, no mínimo, 55% do número de freguesias cujo território se situe, total ou parcialmente, no mesmo lugar ou em lugares sucessivamente contíguos e 35% do número das outras freguesias. (Art. 6º, nº. 1 da Lei nº. 22/2012 de 30 de Maio.)*



## 4 Freguesias

# Flexibilidade da pronuncia da assembleia municipal

*No exercício da respetiva pronuncia prevista no artigo 11º da presente lei, a assembleia municipal goza de uma margem de flexibilidade que lhe permite, em casos devidamente fundamentados, propor uma redução do número de freguesias do respetivo município até 20% inferior ao número global de freguesias a reduzir resultante da aplicação das percentagens prevista no nº.1 do artigo 6º. (Art. 7º da Lei nº. 22/2012 de 30 de Maio)*



## 5 Freguesias

# Orientações para a reorganização administrativa

A sede do município deve ser preferencialmente considerada como polo de atração das freguesias que lhe sejam contíguas, independentemente de nestas se situarem ou não lugares urbanos, de modo a promover as respetivas dinâmicas económicas e sociais

As freguesias com um índice de desenvolvimento económico e social mais elevado, um maior número de habitantes e uma maior concentração de equipamentos coletivos devem ser consideradas, no quadro da prestação de serviços públicos de proximidade, como preferenciais polos de atração das freguesias contíguas, sem prejuízo da consagração de soluções diferenciadas em função de razões de natureza histórica, cultural, social ou outras

As freguesias devem ter escala e dimensão demográfica adequadas, que correspondem indicativamente ao máximo de 50 000 habitantes e aos mínimos de:

i) Nos municípios de nível 1, 20 000 habitantes por freguesia no lugar urbano e de 5000 habitantes nas outras freguesias



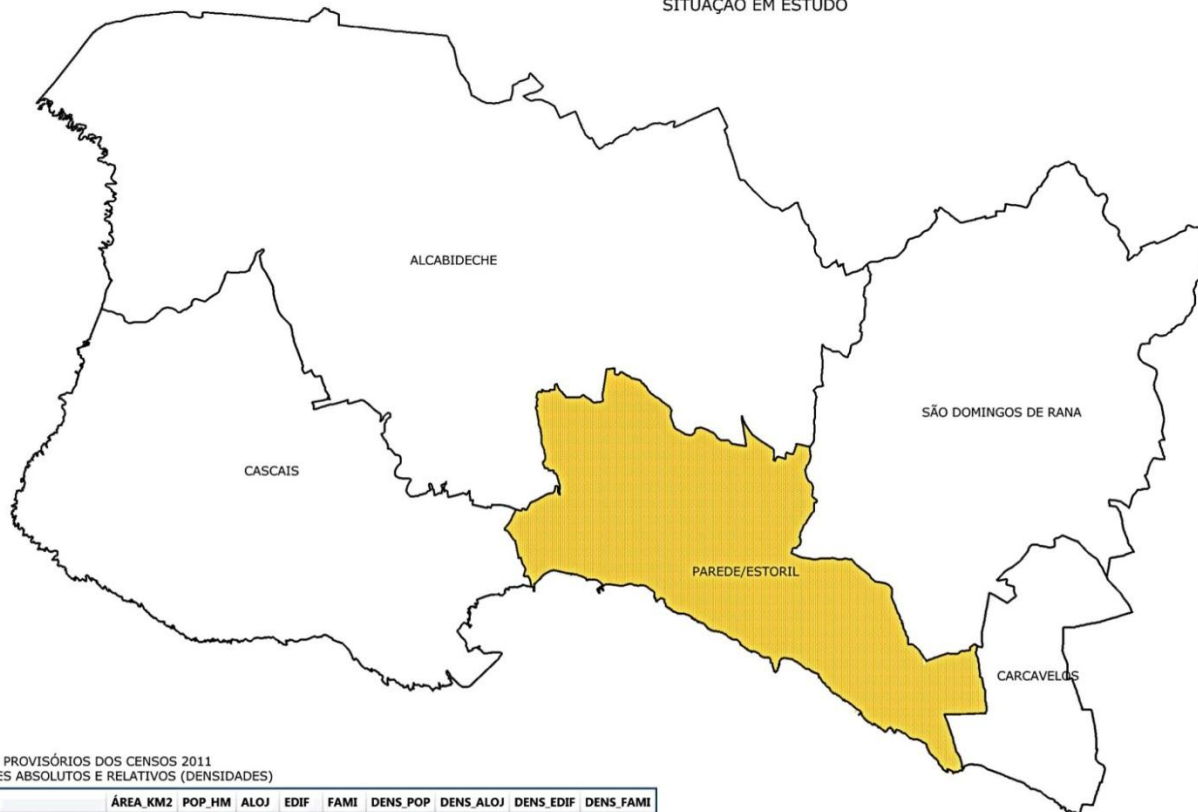
# Propostas

**União das freguesias do Estoril e Parede**

**União das freguesias de Carcavelos e Parede**

# União das Freguesias de Estoril e Parede

MUNICÍPIO DE CASCAIS, LIMITES ADMINISTRATIVOS DAS FREGUESIAS  
SITUAÇÃO EM ESTUDO



DADOS PROVISÓRIOS DOS CENSOS 2011  
VALORES ABSOLUTOS E RELATIVOS (DENSIDADES)

NOME	ÁREA_KM2	POP_HM	ALOJ	EDIF	FAMI	DENS_POP	DENS_ALOJ	DENS_EDIF	DENS_FAMI
ALCABIDECHE	40,00	42.160	19.786	10.660	15.489	1.054,00	494,65	266,50	387,23
CARCAVELOS	4,50	23.296	12.322	2.934	9.975	5.176,89	2.738,22	652,00	2.216,67
CASCAIS	20,10	35.409	22.770	8.777	14.592	1.761,64	1.132,84	436,67	725,97
PAREDE/ESTORIL	12,43	48.057	28.196	9.402	20.357	3.866,21	2.268,38	756,40	1.637,73
SÃO DOMINGOS DE RANA	20,64	57.507	26.059	11.832	21.807	2.786,19	1.262,55	573,26	1.056,54

**CASCAIS**

GABINETE DE ESTATÍSTICA

ASSUNTO: REVISÃO DOS LIMITES  
ADMINISTRATIVOS DAS FREGUESIAS

ESCALA: 1/50000

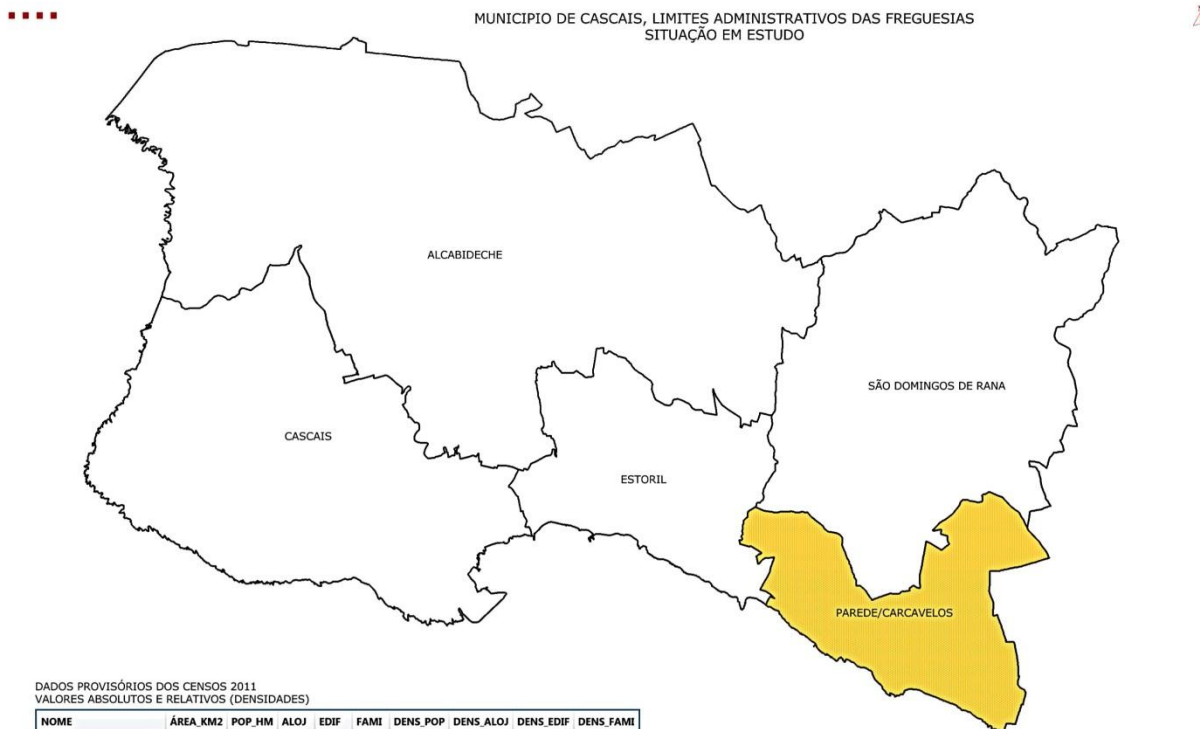
DATA : 2012-07-09

OPERADOR : JFERNANDES

# União das Freguesias de Estoril e Parede

NOME	AREA_KM2	POP_HM
ALCABIDECHE	40,00	42160
CARCAVELOS	4,50	23296
CASCAIS	20,10	35409
PAREDE/ESTORIL	12,43	48057
SÃO DOMINGOS DE RANA	20,64	57507

# União das Freguesias de Carcavelos e Parede



DADOS PROVISÓRIOS DOS CENSOS 2011  
VALORES ABSOLUTOS E RELATIVOS (DENSIDADES)

NOME	ÁREA_KM2	POP_HM	ALOJ	EDIF	FAMI	DENS_POP	DENS_ALOJ	DENS_EDIF	DENS_FAMI
ALCABIDECHÉ	40,00	42.160	19.786	10.660	15.489	1.054,00	494,65	266,50	9,68
CASCAIS	20,10	35.409	22.770	8.777	14.592	1.761,64	1.132,84	436,67	36,12
ESTORIL	8,83	26.397	16.072	5.597	11.176	2.989,47	1.820,16	633,86	143,34
PARÉDE/CARCAVELOS	8,10	44.956	24.446	6.739	19.156	5.550,12	3.018,02	831,98	588,51
SÃO DOMINGOS DE RANA	20,64	57.507	26.059	11.832	21.807	2.786,19	1.262,55	573,26	51,19

 CASCAIS

GABINETE DE ESTATÍSTICA

ASSUNTO: REVISÃO DOS LIMITES  
ADMINISTRATIVOS DAS FREGUESIAS

ESCALA: 1/50000

DATA: 2012-07-09

OPERADOR: J.FERNANDES



# União das Freguesias de Carcavelos e Parede

NOME	AREA_KM2	POP_HM
ALCABIDECHE	40,00	42160
CASCAIS	20,10	35409
ESTORIL	8,83	26397
PAREDE/CARCAVELOS	8,10	44956
SÃO DOMINGOS DE RANA	20,64	57507

# Posição das freguesias relativamente aos concelhos do país

Posição das freguesias de cascais em relação aos municípios do país

POSIÇÃO	MUNICÍPIO	POPULAÇÃO RESIDENTE
1	Lisboa	547631
2	Sintra	377837
3	Vila Nova de Gaia	302296
4	Porto	237584
5	<b>Cascais</b>	<b>206429</b>
6	Loures	205054
7	Braga	181474
8	Matosinhos	175478
30	Torres Vedras	79465
40	Faro	64560
45	Felgueiras	58065
Freguesia	<b>São Domingos de Rana</b>	<b>57507</b>
46	Alcobaca	56676
47	Évora	56596
53	Pombal	55217
Freguesia	<b>Parede e Estoril</b>	<b>48057</b>
61	Vila Verde	47888
62	Águeda	47729
63	Lousada	47387
64	Ourém	45932
65	Olhão	45396
Freguesia	<b>Parede e Carcavelos</b>	<b>44956</b>
66	Ponte de Lima	43498
67	Alenquer	43267
69	Guarda	42541
Freguesia	<b>Alcabideche</b>	<b>42160</b>
70	Chaves	41243
71	Albufeira	40828
72	Tomar	40674
81	Câmara de Lobos	35666
Freguesia	<b>Cascais</b>	<b>35409</b>
82	Angra do Heroísmo	35402
83	Bragança	35341
95	Lamego	26691
Freguesia	<b>Estoril</b>	<b>26397</b>
96	Montemor-o-Velho	26171
97	Tavira	26167
98	Odemira	26036
106	Vizela	23736
107	Almeirim	23376
Freguesia	<b>Carcavelos</b>	<b>23296</b>
108	Elvas	23078
118	Azambuja	21814
119	São João da Madeira	21713
Freguesia	<b>Parede</b>	<b>21660</b>
120	Rio Maior	21192
121	Vila da Praia da Vitória	21035
122	Oliveira do Hospital	20841
125	Cinfães	20421

# Posição das freguesias em relação aos concelhos do país

Posição das freguesias propostas em relação aos concelhos do país

POSIÇÃO	MUNICÍPIO	POPULAÇÃO RESIDENTE	Freguesia proposta	População Residente
60	Sesimbra	49500	Parede e Estoril	48057
61	Vila Verde	47888		
.....				
65	Olhão	45396	Parede e Carcavelos	44956
66	Ponte de Lima	43498		

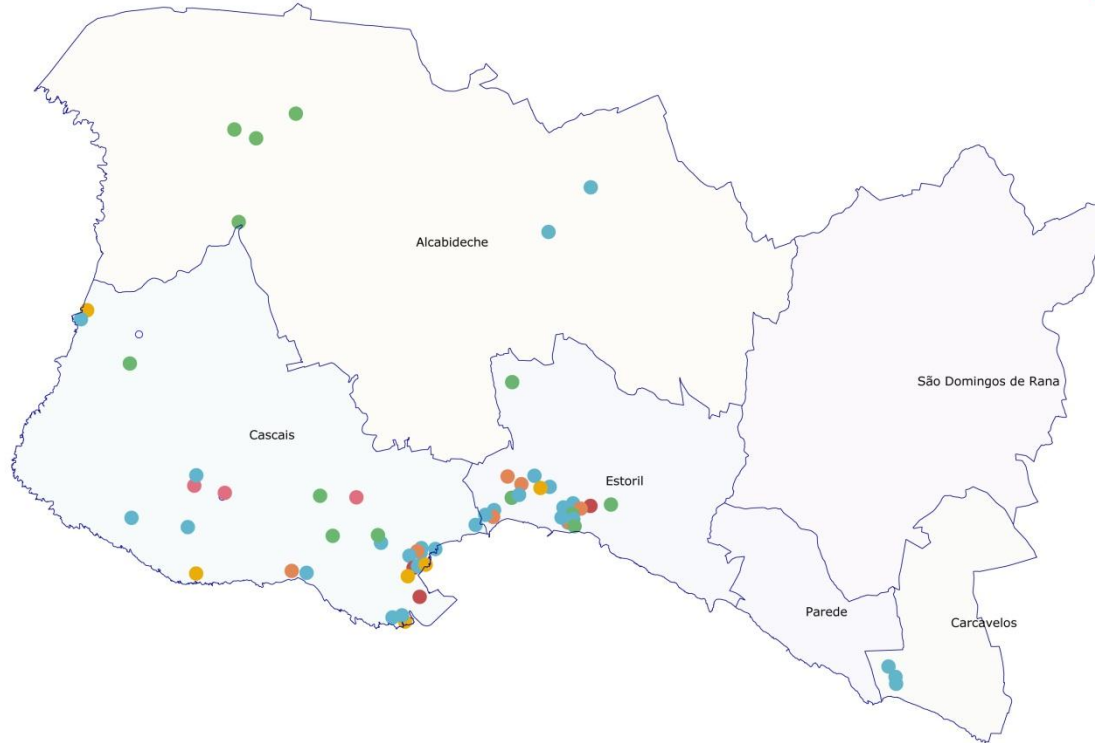


# Análise Geográfica de Equipamentos

- Equipamentos ades económicas;
- Equipamentos de Feiras/Mercados;
- Equipamentos Culturais;
- Equipamentos Desportivos;
- Equipamentos de Saúde;
- Equipamentos Escolares.

# Equipamentos Económicos

Actividades Económicas - Unidades Hoteleiras



## Unidade Hoteleira

- Albergaria
- Aldeamento Turístico
- Alojamento Local
- Aparthotel
- Estabelecimento Hoteleiro
- Estalagem
- Hotel
- Hotel Apartamento
- Parque Campismo
- Pensão
- Residencial
- Solar D. Carlos Residencial
- Turismo de Habitação

Fonte: SigWeb/RIM, 9 de Julho 2012

DPGU/GEST - Joaquim Fernandes/Manuela Louro

Geospatial Statics Analyses Tools

CASCAIS

0 1 km

CASCAIS

# Equipamentos de feiras/mercados



# Equipamentos Culturais

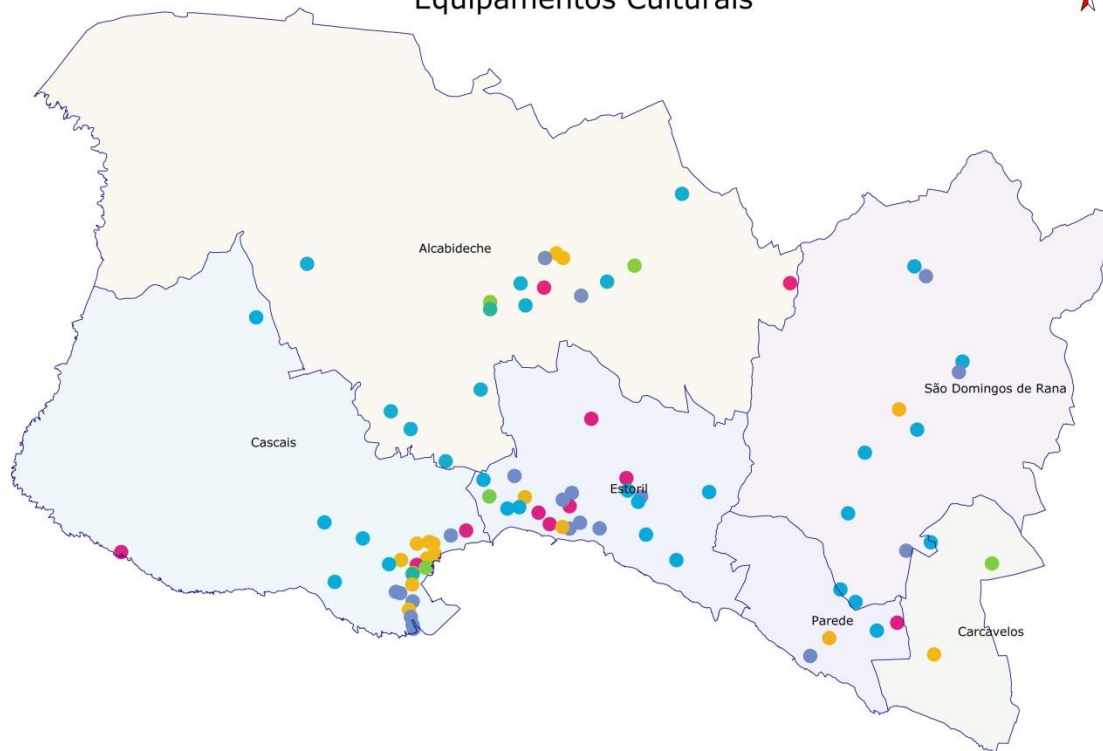


Equipamentos Culturais



## Equipamento Cultural

- Arquivo Histórico Municipal
- Auditório
- Biblioteca
- Biblioteca Escolar
- Casa/Espaço Memória
- Casino
- Centro Cultural
- Centro Interpretativo
- Cinema
- Escola de Formação Artística
- Espaço Polivalente/Multifuncional
- Exposições Culturais
- Galeria
- Livraria
- Ludoteca
- Museu
- Núcleo Museológico
- Posto de Turismo
- Teatro



Fonte: SigWeb/RIM, 9 de Julho 2012

DPGU/GEST - Joaquim Fernandes/Manuela Louro

Geospatial Statics Analysis Tools

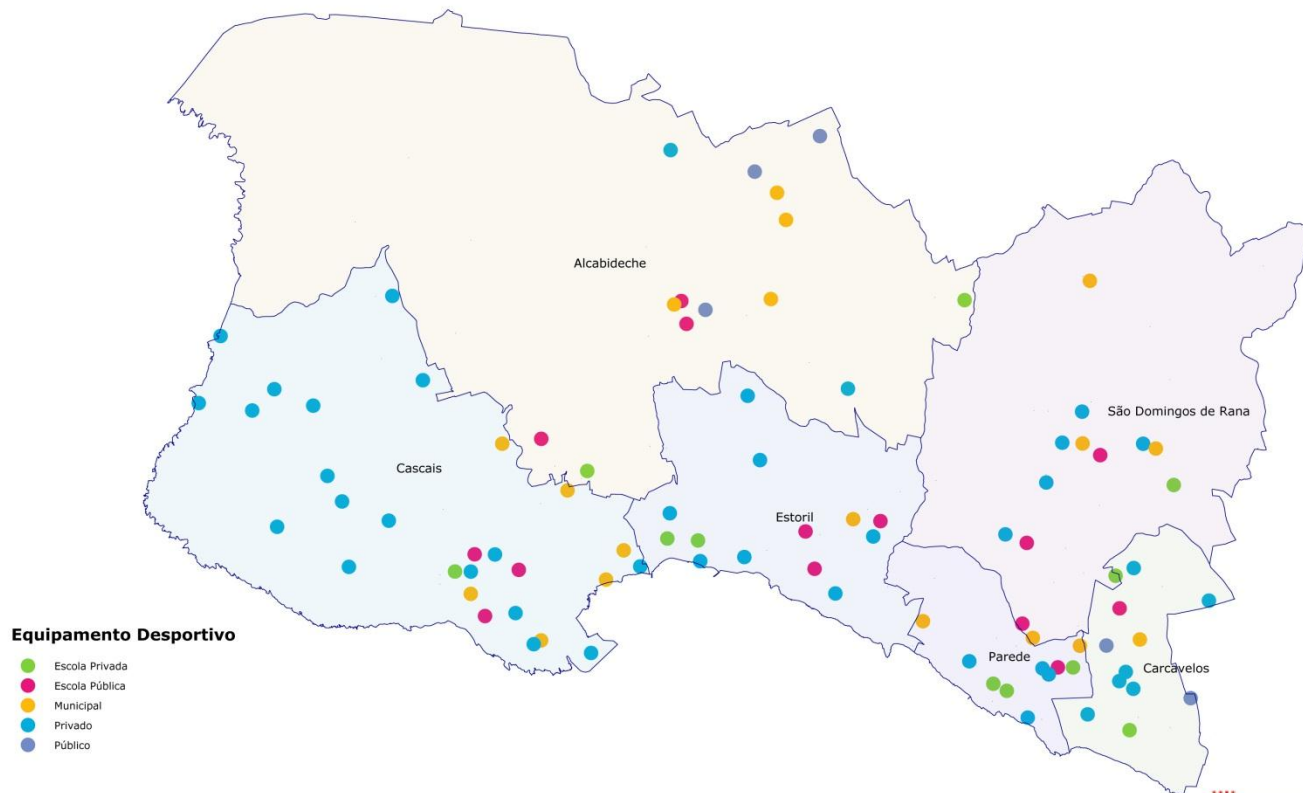
0 1 km

CASCAIS

CASCAIS

# Equipamentos Desportivos

Equipamentos desportivos por tipologia



## Equipamento Desportivo

- Escola Privada
- Escola Pública
- Municipal
- Privado
- Público

Fonte: SigWeb/RIM, 9 de Julho 2012

DPGU/GEST - Joaquim Fernandes/Manuela Louro

Geospatial Statics Analysis Tools

0 1 km



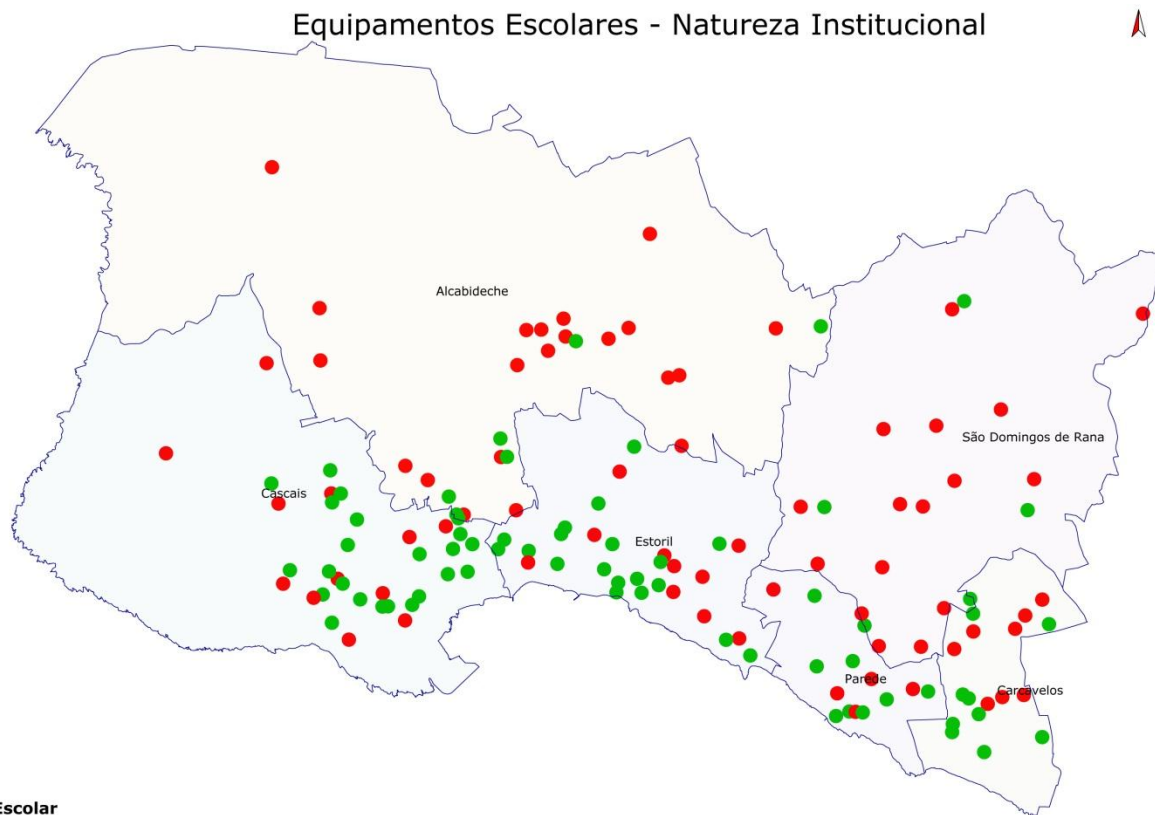


# Equipamentos de Saúde



# Equipamentos Escolares

Equipamentos Escolares - Natureza Institucional



## Estabelecimento Escolar

- Privado
- Público

Fonte: SigWeb/RIM, 9 de Julho 2012

DPGU/GEST - Joaquim Fernandes/Manuela Louro

Geospatial Statics Analyses Tools

 CASCAIS

0 1 km

 CASCAIS

# 6 freguesias?

# Análise do distrito de Lisboa

## DISTRITO LISBOA

Área 2770 km<sup>2</sup>

Concelho 16

Freguesias 226



# APU - Área predominantemente urbana >5.000/Hab

Lisboa, Amadora			Lisboa, Cascais			Lisboa, Odivelas			Lisboa, Oeiras		
Freguesia	Total População	Área (ha)	Freguesia	Total População	Área (ha)	Freguesia	Total População	Área (ha)	Freguesia	Total População	Área (ha)
Alfornelos	10439	81	Alcabideche	42160	3976	Caneças	12324	586	Algés	22273	197
Alfragide	9904	133	Carcavelos	23296	437	Famões	11095	469	Barcarena	13861	917
Brandoa	17805	231	Cascais	35409	2007	Odivelas (Lumiar e Carnide)	59559	501	Carnaxide	25911	645
Buraca	16081	174	Estoril	26397	879	Olival Basto	5812	137	Caxias	9007	n.d.
Damaia	20894	145	Parede	21660	356	Pontinha	23041	468	Cruz Quebrada-Dafundo	6393	290
Falagueira	14530	140	São Domingos de Rana	57507	2051	Póvoa de Santo Adrião	13061	78	Linda-a-Velha	19999	227
Mina	17977	267				Ramada	19657	384	Oeiras e São Julião da Barra	33827	659
Reboleira	14344	74							Paço de Arcos	15315	707
São Brás	26263	495							Porto Salvo	15157	674
Venda Nova	8359	122							Queijas	10977	234
Venteira	18539	484									
	175135	2346		206429	9706		144549	2623		172120	4550

## Comparação n.º. Freguesias vs total população

Concelho	N.º Freguesias	Total População	Área (ha)
Amadora	11	175135	2346
Cascais	6	206429	9706
Oeiras	10	172120	4550

# Concelhos APU por Total de População

Concelho	N.º Freguesias	Total População	Área (ha)
Cascais	6	206429	9706
Amadora	11	175135	2346
Oeiras	10	172120	4550

# Concelhos APU por Área Total

Concelho	N.º Freguesias	Total População	Área (ha)
Cascais	6	206429	9706
Oeiras	10	172120	4550
Amadora	11	175135	2346





## Com a aplicação da Lei nº. 22/2012 de 30 de Maio

Concelho	N.º Freguesias	Total População	Área (ha)
<b>Amadora</b>	6	175135	2346
<b>Cascais</b>	5	206429	9706
<b>Oeiras</b>	6	172120	4550